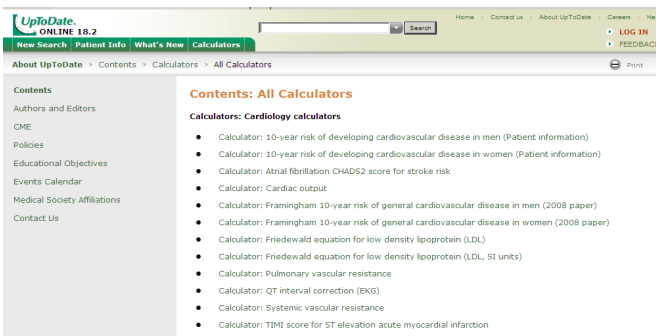


Novetats (What's New): *Uptodate* selecciona periòdicament les actualitzacions més importants. Un menú amb les diverses especialitats mèdiques hi dona accés.



Calculadors (Calculators): *Uptodate* permet introduir valors en formules d'us comú per obtenir dades numèriques. Es pot calcular, per exemple, l'índex de massa corporal per nens.

Podeu accedir al llistat general de calculadors o bé als d'una especialitat en concret.



Accediu a les bases de dades i recursos electrònics del CRAI a través del **ReCercador** :



Al **Campus Virtual** trobareu informació sobre els propers cursos que es duran a terme a la vostra biblioteca :



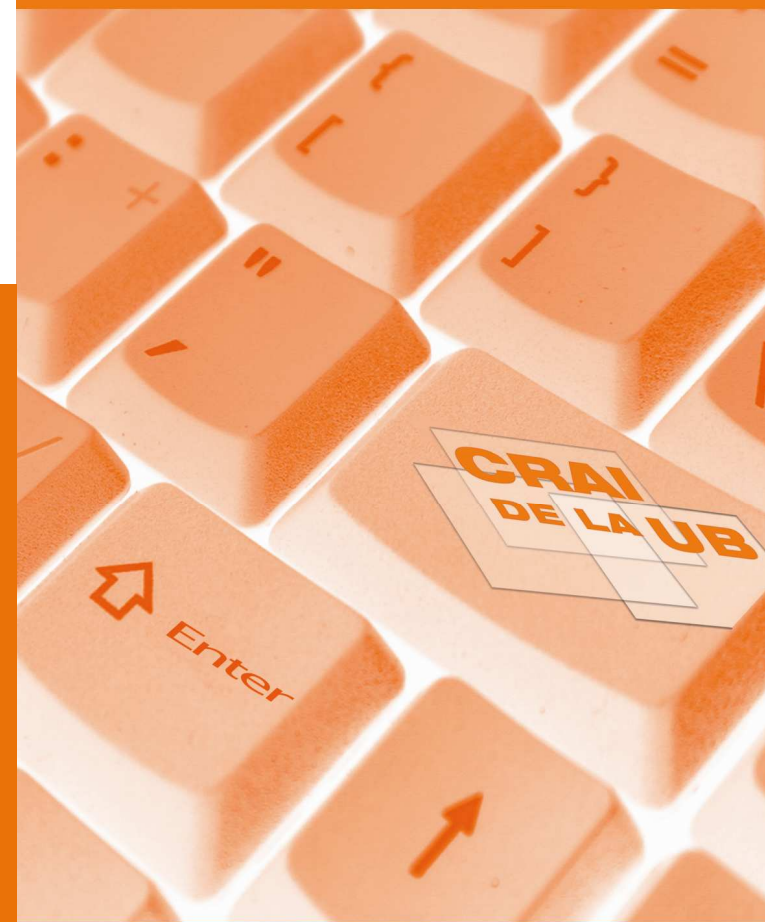
Per saber-ne més accediu a **Pregunteu al bibliotecari**, un servei d'atenció personalitzada les 24 hores al dia i 7 dies a la setmana :

<http://www.bib.ub.edu/serveis/pab/>

www.bib.ub.edu

UpToDate

Guia ràpida



Centre de Recursos per a l'Aprenentatge i la Investigació



© Centre de Recursos per a l'Aprenentatge i la Investigació

Universitat de Barcelona

Octubre, 2010



INFORMACIÓ BASICA

UpToDate és una base de dades de revisions a text complet centrades en medicina clínica basada en l'evidència, que s'actualitza de manera periòdica.

Disenyada per respondre qüestions clíniques, facilita la presa de decisions a la pràctica clínica diària.

Redactat per uns 4.000 experts, recull símptomes, proves, diagnòstics i tractaments. Conté més de 8.000 temes de 16 especialitats mèdiques en més de 97.000 pàgines de text, gràfics, referències...

Per facilitar-ne l'ús en la pràctica mèdica permet la consulta via Web, PDA i mòbil

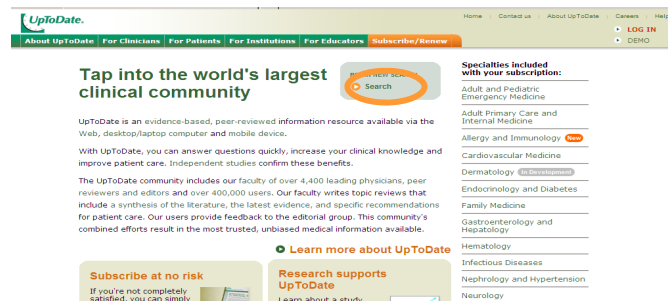
(<http://pda.uptodate.com>)

ACCES A LA BASE DE DADES

Podeu accedir a la base de dades des del Web del CRAI:

<http://www.bib.ub.edu> > Recursos d'informació > Bases de dades

Cerquem per títol: *Uptodate*

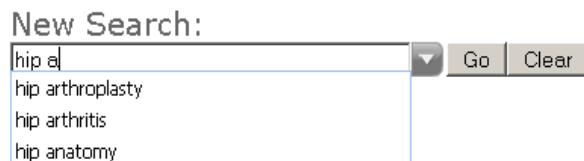


Un cop al portal *Uptodate*, cliqueu *Search* i accepteu les condicions de la llicència de subscripció per accedir a la base de dades.



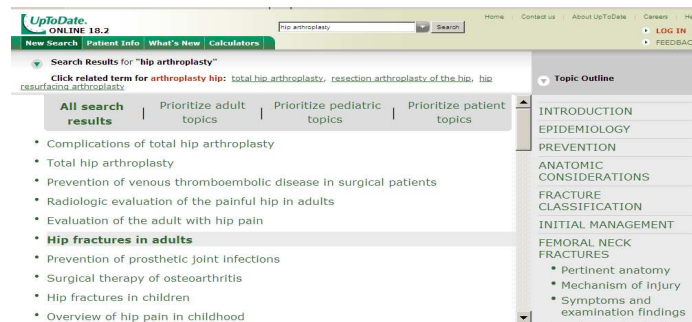
CERCA D'INFORMACIÓ

En introduir la vostra consulta a la caixa de cerca, *UpToDate* suggereix entrades que coincideixen amb els termes que heu emprat. Un cop escollit, cliqueu el botó *GO*:



RESULTATS DE LA CERCA

Visualitzareu els resultats de la cerca en forma de llistat d'hipervincles.



La base de dades permet aplicar tres filtres diferents a aquests resultats:

Prioritize adult topics: Prioritzar temes d'adults

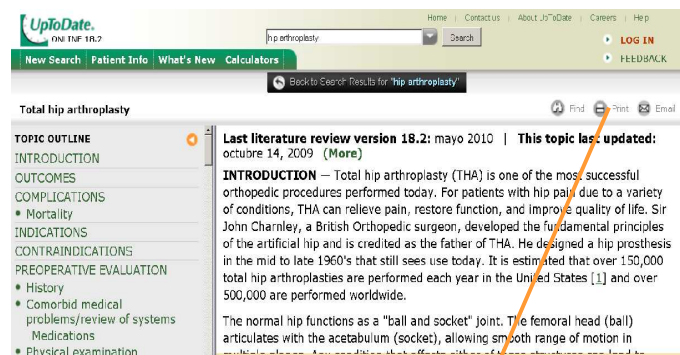
Prioritize pediatric topics: Prioritzar temes de pediatria

Prioritize patient topics: Prioritzar temes del pacient

Els primers resultats seran els corresponents al filtre seleccionat.

Per tornar a presentar els resultats sense prioritzar cap opció de filtre cliqueu "All search results".

Les revisions apareixen amb el següent format: a la esquerra hi ha el sumari de l'article, mentre que el text apareix a la part central.



A la part superior dreta hi ha 3 icones que permeten:

cercar dins del text, imprimir i enviar l'article per correu electrònic.

PATIENT INFO, WHAT'S NEW i CALCULATORS



Des de qualsevol pantalla de la Base de dades tindreu accés a les opcions de: informació al pacient, últimes revisions o modificacions i calculadors.

Informació al pacient (Patient Info): UptoDate ofereix centenars de temes d'educació que els metges poden compartir amb els seus pacients. Aquests temes presenten informació relacionada amb els factors de risc, causes, processos de diagnòstic, mesures preventives, complicacions i tractaments recomanats per a moltes de les afeccions més comunes.