

- BARBA LAHIZ, JOAQUINA; Rincón, 27 (Tarrasa), Tel. 297 32 20. — p. 387.
- BARBA MONTALEAN, José-Esteban; Diputación, 182, Barcelona (11), Tel. 254 57 86. — p. 402.
- BARBAL CASSET, VENERANDA; Aviniá, 20, Barcelona (2), Tel. 221 09 32. — p. 412.
- BARBERO CABRÓ, RAMÓN; Bruch, 78, Barcelona (9). — p. 558.
- BARBERÓ COLL, JUAN; Av. de Madrid, 172, 5.º, 3.º, Barcelona (14), Tel. 250 14 50. — p. 385.
- BARCELÓ PONS, BARTOLOMÉ; San Roque (Palma de Mallorca), Tel. 21 19 88. — p. 217, 223, 254.
- BARCELÓ TORRENT, P. — p. 366.
- BARCELLO IÑIGUEZ, ROBERTO; Ausias March, 113, Barcelona (13). — p. 324.
- BARROSELLA NICOLAU, FRANCISCO; Ravella, 4, Barcelona (6), Tel. 211 02 12. — p. 358.
- BARQUERO GARCES, CRISTÓBAL; La Clota, 3, Barcelona (6), Tel. 217 95 68. — p. 402.
- BARTOLOMÉ, M. — p. 369.
- BARTOLOMÉ PISA, MARCANTONIA; Cardenal Teleschini, 70, Barcelona (16), Teléfono 251 33 55. — p. 218.
- BARTUREU SANLLENY, FRANCISCO; Rbla. Generalísimo, 26 (Gerona). — p. 309.
- BASQUE PRADO, José M.º; Dr. Amigant, 14, Barcelona (17), Tel. 247 60 07. — p. 321, 331, 343.
- BASSA BRAY, ANTONIO. — p. 131.
- BASSOLS DE CLARENT, MARIANO; Paseo de Gracia, 65, 2.º, Barcelona (7), Teléfono 215 21 05. — p. 150, 215, 267, 268.
- BASTARDAS PAERNA, JUAN; Las Calandrias, 1, 4.º, 1.º, Barcelona (17), Tel. 203 53 96. — p. 216, 267, 268.
- BATAILLÉ DESCALCS, PEDRO; Provenza, 420, Barcelona (13), Tel. 257 76 68. — p. 220, 252.
- BATALLÉ CALLANT, CAMMEN; Provenza, 364, Barcelona (9), Tel. 257 54 29. — p. 217, 261.
- BATILLON FAUREGAS, LEANDRO; Doctor Turró, 6 (Rubí). — p. 385.
- BAZÁN, F. — p. 370.
- BAZÁN OCHOA, EUSEBIO. — p. 128.
- BECÍ BONIÀS, JAVIER; Londres, 84, Barcelona (11). — p. 323, 324.
- BEJAYANAS SÁNCHEZ, VICENTE; Pasaje del Carmen, 16 (San Cugat del Vallés). — p. 146, 216, 267.
- BELTRÁN DEBOS, MARÍA; Arbau, 15, Barcelona (11), Tel. 254 15 77. — p. 338.
- BELTRÁN FLOREZ, LUCAS. — p. 309.
- BELTRÁN QUERA, MIGUEL; Amigant, 31, Barcelona (17), Tel. 203 90 16. — p. 217, 253, 297.
- BENASCO NAVAL, CAMERÚ; Arbau, 173, Barcelona (11), Tel. 230 14 93. — p. 357, 361.
- BENAVENT VICENTE, FRANCISCO; Regent, 47, Barcelona (13). — p. 323, 325.
- BENITO ANTOLI, VICENTE; Avda. del Canal, 151, 3.º, 1.º (Prat de Llobregat), Teléfono 279 02 59.
- BENNGUAT PUVA, FRANCISCO; Avda. José Antonio, 516, 4.º, 3.º, Barcelona (15), Teléfono 243 50 03. — p. 384.
- BENJUS DE LAS CASAS, ANTONIO. — p. 73.
- BENJOS TEJERO, JUAN-JORCE; Emancipación, 10, Barcelona (6), Tel. 211 65 77. — p. 313, 401.
- BENRI GARCÉZ, José M.º; Mandri, 2, Barcelona (6), Tel. 248 15 83. — p. 399, 405, 406, 408.
- BENJUSO BENJUSÀ, FRANCISCO; Avda. José Antonio, 557, 4.º, 2.º, Barcelona (11), Teléfono 254 57 46. — p. 76, 77, 78, 110.
- BERAUNO CARAC, JAVIER; Avda. José Antonio, 557, 4.º, 2.º, Barcelona (11), Teléfono 254 57 46. — p. 76, 77.
- BERNABEU PRADA, MANUEL; P.º Bonanova, 107, Barcelona (17), Tel. 203 86 55. — p. 403.

- BERNAL LAVESA, CARMEN. — p. 131.
- BERNALTE MURALLÉS, ANTONIO; Angli, 5, 1.º, 1.ª, Barcelona (17), Tel. 203 98 30. — p. 148, 320, 332, 334, 335, 352.
- BERNÁRDEZ CANTÓN, ALBERTO; Facultad de Derecho, Barcelona (17). — p. 98, 146, 307, 311, 314.
- BERNET CRESPI, PEDRO; Juan Sebastián Bach, 14, Barcelona (6), Tel. 239 58 74. — p. 358.
- BERTRÁN CAPELLA, ALEJO; Call, 28, Barcelona (2), Tel. 222 35 60. — p. 358.
- BERTRÁN ROS, JOSÉ. — p. 73.
- BESSER ORTÍ, SERGIO; Breda, 5, 5.º, 3.ª, Barcelona (15), Tel. 321 31 65. — p. 220, 283.
- BIDÓN-CHANAL GELONCH, CARLOS; Pasaje José Llovera, 5, 2.º, 2.ª, Barcelona (6). — p. 220, 247, 248.
- BIEL GAYE, JESÚS; Gustavo Bécquer, 52, Barcelona (16). — p. 321, 329, 330, 334.
- BIERN MÉNDEZ, DOLORES; Galileo, 335, 4.º, 2.ª, Barcelona (14), Tel. 230 95 95. — p. 385.
- BILBAO BERGÉS, JUAN; Rosellón, 185, Barcelona (11), Tel. 250 16 11. — p. 400, 408.
- BIOSCA, M.ª DOLORES. — p. 303.
- BLAJOT PENA, I. — p. 366.
- BLANCO RAMIA, MARCELO; Francisco Aranda, 92, 2.º, Barcelona (12). — p. 322, 330.
- BLASCO MARTÍNEZ, ROSA M. — p. 132.
- BLÁZQUEZ HERNÁNDEZ, FRANCISCA; Marco Aurelio, 10, 3.º, 2.ª, Barcelona (6), Teléfono 227 71 55. — p. 316.
- BLECUA PERDICES, ALBERTO; Mutaner, 506-508, Barcelona (6), Tel. 211 62 89. — p. 220, 224, 284.
- BLECUA TEIJEIRO, JOSÉ MANUEL; Folgarolas, 18, 2.º, 2.ª, Barcelona (6), Teléfono 247 93 35. — p. 215, 283, 284.
- BOADAS ELVIRA, JUAN; Calaf, 25, Barcelona (6), Tel. 228 59 33. — p. 401.
- BOBILLO GUÉRRERO, PABLO; Palomar, 19-25, Barcelona (5), Tel. 201 40 96. — p. 321, 329, 333.
- BOIX RASPALL, JOSÉ M.ª; Lauria, 33, Barcelona (9), Tel. 221 04 29. — p. 307.
- BOIX SELVA, EMILIO M.ª; Calaf, 46, Barcelona (6), Tel. 211 42 72. — p. 400.
- BOIXAREU VILAPLANA, MERCEDES; Paseo de San Juan, 65, Barcelona (9), Teléfono 225 77 00. — p. 220, 224, 286.
- BONAVIDA ESTUPIÑÁ, ALFREDO; Paseo de la Salud (Las Planas, Vallvidrera). — p. 322.
- BONET AMIGÓ, JOAQUÍN. — p. 73.
- BONET FERRER, JOSÉ LUIS; San Juan, 94, Barcelona (9), Tel. 212 15 94. — p. 308.
- BONIQUET ALFONSO, JOSÉ. — p. 373.
- BORENT MURT, ESTANISLAO; Plaza Urquinaona, 3, 4.º, Barcelona (10), Teléfono 222 31 08. — p. 358.
- BORGE SEBASTIÁ, JORGE; Plza. Sgda. Familia, 10, Barcelona (13), Tel. 257 82 11. — p. 220.
- BORRÁS GINER, CARMEN; Amigó, 22-24, Barcelona (6), Tel. 217 29 85. — p. 311.
- BORRÁS RODRÍGUEZ, ALEGRÍA; Mauricio Serrahima, 23, Barcelona (12), Teléfono 217 40 24. — p. 308.
- BORRELL FELIP, NURIA; Balmes, 437, Barcelona (6), Tel. 247 69 49. — p. 218, 295.
- BOSCH BELLVER, EDUARDO; Maestro Nicolau, 13, Barcelona (6), Tel. 250 14 19. — p. 127, 311, 387.
- BOSCH BRUGUERA, ROSA; Mauricio Serrahima, 12, Barcelona (12), Tel. 227 48 17. — p. 348.
- BOSCH FIGUEROA, JOSÉ M.ª. — p. 122.
- BOSCH GIMPERA, PEDRO. — p. 73.
- BOSCH JOSÉ, ELISABETH; Buenavista, 3, Barcelona (12). — p. 325.
- BOU TORT, AGUSTÍN; Ángel Guimerá, 30, Barcelona (17), Tel. 203 13 45. — p. 309.

- BOUZÁ VIDAL, NURIA; General Sanjurjo, 98-100, Barcelona (13), Tel. 236 85 31. — p. 309.
- BOYÉ PERERA, CARMEN; Roger de Flor, 100, 4.º, 2.ª, Barcelona (13), Teléfono 226 97 57. — p. 220, 267.
- BOZAL FES, JORGE; Padilla, 307, Barcelona (13), Tel. 235 90 37. — p. 148, 320, 330, 338, 340, 343.
- BRAMÓN PLANAS, ALBERTO; Amigó, 18, 4.º, 2.ª, Barcelona (6). — p. 322, 334, 343.
- BRASÓ PUJOL, ÁNGELES; Avda. Generalísimo, 400, Barcelona (9). — p. 325.
- BRIANSÓ PENALVA, JOSÉ LUIS; Urgel, 20, Barcelona (11). — p. 325.
- BRILLAS TARRAGÓ, JOSEFA. — p. 325.
- BRODIE BERNARD, B. — p. 74.
- BRUGERA SOLER, JUAN; Craywinckel, 18, Barcelona (6), Tel. 247 00 74. — p. 357, 363.
- BRUGUÉS LLOBERA, ANDRÉS; Diputación, 84, Barcelona (15), Tel. 224 71 59. — p. 387.
- BUEBAS FERNÁNDEZ, EMILIO; Menéndez y Pelayo, 31, Barcelona (12), Teléfono 228 47 49. — p. 358.
- BUCUÑA VILALLONGA, JUAN MANUEL; Pasaje Maluquer, 3, Barcelona (6), Teléfono 247 90 72. — p. 358.
- BUIL TURÓN, ALFREDO; Lepanto, 192, Barcelona (13), Tel. 225 28 01. — p. 385.
- BULTÓ NUBIOLA, MONTSERRAT; Calatrava, 68, Barcelona (17). — p. 314, 315, 316.
- BURGÚES BARGUÉS, JOSÉ. — p. 130.
- BURNS, HILARY; Amigó, 19, Barcelona (6), Tel. 228 22 71. — p. 220.
- BRUGUERA, E. — p. 372.
- BUSCARONS ÚBEDA, FRANCISCO; Rosellón, 214 bis, 3.º, B, Barcelona (8), Teléfono 215 48 23. — p. 73, 98, 319, 335, 336, 337, 342, 345, 350.
- BUSQUETS BRAGALAT, JULIO; Laforja, 19, ático, 1.ª, Barcelona (6), Tel. 228 84 92. — p. 220.
- BUSQUETS MASIP, TOMÁS; Pons y Gallarza, 92, Barcelona (16), Tel. 233 06 67. — p. 385.
- BUXÓ BOSCH, RAFAEL; Balmes, 184, 4.º, 2.ª, Barcelona (6), Tel. 228 69 94. — p. 309.
- CABALLÉ OBIOLS, FRANCISCO; República Argentina, 251, Barcelona (6), Teléfono 247 63 80. — p. 358.
- CABALLERO LÓPEZ, ARTURO; San Hermenegildo, 26, Barcelona (6), Tel. 212 23 36. — p. 75, 80, 98, 145, 150, 319, 339, 340, 342, 343, 348.
- CABESTANY FORT, JUAN F.; Travesera de Gracia, 285, Barcelona (12). — p. 218, 261.
- CABRÉ MATAS, ENRIQUE; Parque Valle Hebrón, manzana 2, bloque 1, casa 1.ª, Barcelona (16), Tel. 220 97 63. — p. 386.
- CABRER BARBOSA, BARTOLOMÉ; Entenza, 99, 7.º C, Barcelona (15), Tel. 223 14 30. — p. 358.
- CABRERO ROS, IRENE; Còdols, 14, Barcelona (2), Tel. 232 25 92. — p. 322.
- CABUTI PLADEMUNT, MIGUEL; Sanjuanistas, 18, Barcelona (6), Tel. 217 80 27. — p. 358.
- CADENET CANET, M.ª TERESA; Radas, 9, Barcelona (4). — p. 386.
- CALAF SOLÉ, ROSA M.ª. — p. 309.
- CALAFELL CASTELLÓ, ANTONIO; Lauria, 36, Barcelona (9), Tel. 222 33 41. — p. 147.
- CALAFELL CLAR, RAFAEL; Rosellón, 181, Barcelona (11), Tel. 239 89 51. — p. 386.
- CALSINA MAJÓ, ARTURO; Eiximenis, 19 (Gerona), Tel. 20 03 28. — p. 156.
- CALSINA VALLÉS, PABLO; Villarroel, 184, Barcelona (11). — p. 384.
- CALVET FRANCÉS, JOSÉ M.ª; Plaza Calvo Sotelo, 8, 2.º, Barcelona (11), Teléfono 230 93 22. — p. 358, 370.
- CALVET PRATS, FERNANDO; Loreto, 46, 2.º, 2.ª, Barcelona (15), Tel. 230 75 97. — p. 319, 331, 343, 345, 351

- CALVO CALVO, FELIPE A.; Colegio Mayor S. Raimundo de Peñafort. Av. Generalísimo, s/n., Barcelona (14), Tel. 230 74 07. — p. 127, 320, 331, 337, 343, 346, 351.
- CALVO CUSCURITA, CONSUELO; Mutaner, 24, 2.ª, 1.ª, Barcelona (11), Tel. 254 54 70. — p. 82.
- CALLEJAS PÉREZ, JOSÉ M.ª; Córcega, 573, Barcelona (13), Tel. 236 65 41. — p. 358.
- CALLOL BATALLA, MIGUEL; Lluïa, 114, Barcelona (9), Tel. 257 83 52. — p. 322, 329, 330.
- CAMPA VIÑETA, JUAN A.; Sals, 299, Barcelona (14). — p. 325.
- CAMPOS NORDMANN, RICARDO; Avda. José Antonio, 585, Barcelona (7). — p. 147, 399, 408.
- CAMPOS TARRICH, JOSÉ M.ª; Feimín Borrás, 34 (San Adrián), Tel. 350. — p. 358.
- CAMPS GARCÍA, CARLOS; Mayor de Gracia, 71, Barcelona (12), Tel. 217 26 56. — p. 400.
- CANALETJA GORDILLO, JORGE. — p. 325.
- CANALS VIDAL, FRANCISCO; Vir Loyetana, 148, 2.ª, Barcelona (9), Tel. 215 58 34. — p. 216, 247, 248.
- CANELA ARQUÉS, RAMÓN; Roca y Batlle, E, Barcelona (6), Tel. 211 42 53. — p. 386.
- CANTARELL TOUS, ALBERTO; Avda. República Argentina, 84, Barcelona (6). — p. 402.
- CANTERO BAENA, ANTONIO. — p. 127.
- CAÑADAS SAURA, ENRIQUE; Via Augusta, 122, 1.ª, 3.ª, Barcelona (6), Tel. 227 54 06. — p. 361.
- CAPDEVILA ARMENGOL, J. — p. 367.
- CAPDEVILA CARDONA, VICENTE; Barón de Maldá, 25 (Hospitalet), Tel. 237 06 00. — p. 309.
- CAPDEVILA TORRA, JOAQUÍN; París, 177, Barcelona (11), Tel. 230 19 09. — p. 357, 364.
- CAPEL SÁEZ, HORACIO; Residencia Ramón Llull, Urgel, 187, Barcelona (11), Teléfono 230 84 00. — p. 218, 254, 255.
- CAPELLA SAN AGUSTÍN, MARIANO; Gaudíxer, 139, Barcelona (6), Tel. 222 47 04. — p. 400.
- CARACUEL MOYANO, ROCÍO; Plza. Berenguer el Grande, 2, Barcelona (2), Teléfono 239 12 99. — p. 82.
- CARALPS, A. — p. 372.
- CARABACH RAMONEDA, JOSÉ; Caspe, 99, 6.ª, 2.ª, Barcelona (13), Tel. 225 01 59. — p. 358.
- CARCELLER FERNÁNDEZ, ANTONIO; Plaza Villa de Madrid, 5, Barcelona (2), Teléfono 231 65 66. — p. 308.
- CARDONA FLORIT, M.ª ANGELES; Mayor de Gracia, 236, Barcelona (12). — p. 325.
- CARDONER PLANAS, ANTONIO; Mallorca, 273, Barcelona (8), Tel. 215 35 88. — p. 358.
- CARDÚS AGUILAR, JOSÉ; Maestro Pérez Cabrero, 9, Barcelona (6), Tel. 230 65 31. — p. 383, 388, 389, 392, 395.
- CARDÚS ALMEDA, JOSÉ O. — p. 323.
- CARNICER BLANCO, RAMÓN. — p. 119.
- CAROL MONTFORT, JUAN. — p. 373.
- CARRASCO GONZÁLEZ, JOAQUÍN. — p. 412.
- CARRASCOSA FONTAÏÑA, FELISA; Provenza, 335, Barcelona (9), Tel. 257 64 71. — p. 386.
- CARRATALÀ GARCÍA, ERNESTO; Paseo San Gervasio, 77, Barcelona (6), Teléfono 247 02 39. — p. 220, 224, 281, 286.
- CARRERAS BARNÉS, JOSÉ; Paseo San Juan Bosco, 45, Barcelona (17), Tel. 203 33 00. — p. 129, 356, 361.
- CARRERAS LINARES, RAMÓN; Padua, 96, Barcelona (6), Tel. 228 22 67. — p. 321, 332.
- CARRERAS LLANSANA, CARMEN. — p. 412.

- CARRERAS PLANELL, JORGE; Facultad de Ciencias, Barcelona (14). — p. 322.
- CARRERAS VÍA, GUILLERMO; Ramón Rocafull, 56-58, Barcelona (16). — p. 325.
- CARRETERO PÉREZ, ANTONIO; Provenza, 114, 4.º, 3.ª, Barcelona (15), Teléfono 250 23 83. — p. 309.
- CARULLA MARGENAT, VALENTÍN. — p. 73.
- CARULLA RIERA, VICENTE; Mutaner, 360, Barcelona (6), Tel. 227 54 52. — p. 356.
- CASA ARUTA, ERNESTO; Párroco Ubach, 57, Barcelona (6), Tel. 211 43 78. — p. 400.
- CASABÓ GISPERT, JAIME; Paseo Maragall, 37-39, 2.º 1.ª, Barcelona (13). — p. 321, 331.
- CASABÓ PARÉS, CARMEN; Enrique Granados, 3, Barcelona (7), Tel. 254 13 03. — p. 224.
- CASADESÚS CASTELL, FERNANDO; Av. Generalísimo, 586, Barcelona (11), Teléfono 227 11 71. — p. 356.
- CASAJUANA ROCA, JAIME; Av. República Argentina, 175, Barcelona (6). — p. 309.
- CASALOTS SERRAMIÀ, JAIME; Via Layetana, 174, Barcelona (9), Tel. 215 47 45. — p. 358.
- CASALS COLLDECARRERA, MIGUEL; Mallorca, 244, Barcelona (8), Tel. 215 22 09. — p. 309.
- CASAMOR RIBAS, ISABEL; Castillejos, 318, Barcelona (13), Tel. 235 89 23. — p. 327.
- CASANOVAS CARNICER, JOSÉ; Laurià, 77, Barcelona (9), Tel. 215 57 30. — p. 355, 363, 369, 380.
- CASANOVAS LA ROSA, ORIOL; Freixa, 46, Barcelona (6), Tel. 211 26 88. — p. 308.
- CASANOVAS LA ROSA, ROMÁN; Avda. Generalísimo, 537, Barcelona (15). — p. 358.
- CASANOVAS PARELLA, IGNACIO; San Eusebio, 64, Barcelona (6), Tel. 228 71 61. — p. 400.
- CASANOVAS PUIG, FRANCISCO; Plaza Lesseps, 11, Barcelona (6), Tel. 217 77 55. — p. 386.
- CASAÑA LEONARDO, JULIÁN. — p. 73.
- CASAS FÁBREGAS, MONTSERRAT; Av. Mártires, 13 (San Sadurní de Noya). — p. 412.
- CASAS ROMEU, FRANCISCO. — p. 373.
- CASAS SICART, CRUZ; Cucurulla, 1, Barcelona (2), Tel. 231 84 22. — p. 320, 338, 342, 343.
- CASCANTE DÁVILA, JOAQUÍN M. — p. 147, 320.
- CASTAÑO DE LA REGUERA, ELVIRA; Balmes, 106, Barcelona (8), Tel. 215 12 83. — p. 379.
- CASTELLET SOLANAS, MANUEL; Alberto Llanas, 11, Barcelona (12), Tel. 213 99 04. — p. 321, 329.
- CASTELLÓ ORVAY, FRANCISCO; Travesera de Las Corts, 15-17 (Hospitalet). — p. 325.
- CASTELLS CUIXART, P. — p. 367.
- CASTELLS RODELLAS, A. — p. 367.
- CASTELLVÍ CASTELLVÍ, M.ª DEL CARMEN; Rbla, Cataluña, 35, 2.º, 1.ª, Barcelona (7), Tel. 222 84 14. — p. 82.
- CASTILLEJO BENAVENTE, ARCADIO; Mallorca, 243, 1.º, 1.ª, Barcelona (8). — p. 82, 315.
- CASTILLO COFIÑO, MANUELA; Colegio Ntra. Sra. Montserrat. Plaza Pio XII, s/n., Barcelona (14), Tel. 250 10 00. — p. 384, 356.
- CASTILLO COFIÑO, RICARDO; General Mitre, 140, Barcelona (6), Tel. 247 87 97. — p. 369, 372.
- CASTILLO YURRITA, ALBERTO; Mallorca, 305, 4.º, 2.ª, Barcelona (9), Tel. 257 93 54. — p. 216.
- CASTRO y CALVO, JOSÉ MARÍA; Diputación, 331, 5.º, Barcelona (9), Tel. 222 33 56. — p. 215, 283, 284.
- CATALÁ POCH, ASUNCIÓN; Muntaner, 83, Barcelona (11), Tel. 253 26 69. — p. 322, 336.
- CEBRIÁN AINAUD, M.ª JESÚS; Aribau, 300, 4.º, 2.ª, Barcelona (6), Tel. 228 33 98. — p. 220, 297.
- CEGARRA SÁNCHEZ, JOSÉ. — p. 80.

- CEMELI PONS, JOSÉ. — p. 384, 389.
- CENDÁN RODRIGUEZ, RICARDO; Aragón, 152, 1.ª, 1.ª, Barcelona (11), Tel. 253 28 59. — p. 360.
- CENTRICH SUHEDA, MERCEDES; Avda. S. Antonio M.ª Claret, 175, Barcelona (13), Tel. 235 66 86. — p. 321, 337.
- CERDÀ. — p. 670.
- CERDÀ MARTÍN, JUAN LUIS; Marimellá, 2 bis, Barcelona (6). — p. 323, 325, 330.
- CERDÀ MASSÓ, RAMÓN; Rafael Batlle, 11, Barcelona (6), Tel. 203 19 40. — p. 218, 281, 282.
- CEZEZO GALÁN, PEDRO; Travessera de Dalt, 125, 4.ª, 3.ª, Barcelona (12), Teléfono 214 61 64. — p. 216, 247, 248.
- CEINI, RICARDO. — p. 303.
- CELVANTES GIMENO, FERNANDO; Balmes, 363, Barcelona (6), Tel. 247 35 63. — p. 358, 362.
- CESARI ALIBERCH, M. DOLORES. — p. 130.
- CIRAC CASALS, TERESA; Sepúlveda, 9, Barcelona (15), Tel. 223 97 16. — p. 76, 79.
- CIRAC ESTOPAÑÁN, SEBASTIÁN. — p. 145.
- CIRERA DE LUNA, LUIS; Aribau, 326, Barcelona (6), Tel. 217 63 07. — p. 358.
- CIRICI PELLICER, ALEJANDRO; Aribau, 275, Barcelona (6). — p. 220.
- CIRUELO BORGE, JOSÉ IGNACIO; Arte, 41, Barcelona (13), Tel. 235 57 40. — p. 219, 267.
- CISCAR RIUS, F. — p. 367.
- CLARAMUNT RODRIGUEZ, SALVADOR; Caribon, 64, 3.ª, 2.ª, Barcelona (1), Teléfono 242 69 42. — p. 220, 225, 261.
- CLARAMUNT VALLESPÍ, ROSA M.ª; Alfonso I de Aragón (Molins de Rey). — p. 325.
- CLARET COROMINAS, ISIDRO; Herraiz, 2, Barcelona (17), Tel. 250 48 00. — p. 357, 366, 371.
- CLARIANA VIVES. — p. 371.
- CLIMENT MONTOLIU, FRANCISCO; Química, letra A, 5.ª, 1.ª, Barcelona (4), Teléfono 325 36 87. — p. 321, 336, 351.
- CLIMENT MORATÓ, JOAQUÍN. — p. 130.
- CLOSA FAIRÉS, JOSÉ; Menéndez Pelayo, 47, Barcelona (12), Tel. 227 99 70. — p. 219.
- CLOTET BALLÚS, RAMÓN; Sicilia, 182-184, 6.ª, 1.ª, Barcelona (13), Tel. 226 10 98. — p. 323, 339, 340, 341.
- COBELO PARADEIRO, ANTONIO. — p. 128.
- CODO UDINA, PILAR; Caspe, 70, Barcelona (10), Tel. 225 20 08. — p. 226.
- COBOS CARRÓ, PEDRO; Aribau, 135, Barcelona (11), Tel. 230 49 77. — p. 358.
- CODERCH DE SANS, JUAN; Balmes, 317, Barcelona (6), Tel. 239 00 94. — p. 356, 361, 366, 370.
- CODINA VIDAL, JOSÉ MARÍA; Av. José Antonio, 679, Barcelona (13). — p. 320, 333, 334, 345, 352.
- COGOLLUDO SALÉN, ELENA; Casanova, 58, Barcelona (11), Tel. 253 68 16. — p. 77.
- COLOM NADAL, JUAN; Mariano Cubí, 5, Barcelona (6). — p. 402.
- COLOMER PUIG, JOSÉ. — p. 323, 325.
- COLL ALENTORN, MIGUEL; Paseo de Gracia, 102, Barcelona (8), Tel. 222 23 72. — p. 220, 290.
- COLL SAMPOL, JAIME; Aribau, 252, Barcelona (6), Tel. 228 69 90. — p. 358.
- COLLADO, MARIANO ANTONIO. — p. 73.
- COLLELLMIR SENTRIES, JOSÉ; Rosellón, 185, Barcelona (11), Tel. 239 92 48. — p. 220, 224, 284.
- COMALADA NEGRE, DOLORES; Córcega, 77-79, 3.ª, 4.ª, Barcelona (15). — p. 316.
- COMAS FONT, MARÍA; Mayor, 17 (Tarrasa), Tel. 297 39 67. — p. 386.
- COMAS PUJOL, ANTONIO; Avda. República Argentina, 251, ático, 1.ª, Barcelona (6), Teléfono 211 46 47. — p. 216, 290.
- CONEJERO CIRIZA, VALENTÍN; P.ª General Mola, 11, Barcelona (9), Tel. 257 07 97. — p. 217, 268, 269.

- CONGOST HORTA, CARLOS; Av. República Argentina, 31, Barcelona (6). — p. 325.
 CONILL MONTOBBIO, VÍCTOR. — p. 145.
 CORBELLA CORBELLA, JACINTO; Rambla de Cataluña, 87, Barcelona (8), Teléfono 215 53 80. — p. 358.
 CÓRDOBA MOYA, ALEJANDRO; Valencia, 202, Barcelona (11), Tel. 253 93 26. — p. 77, 154.
 COROMINAS BERET, FEDERICO; Avda. Generalísimo, 360, Barcelona (13). — p. 220, 296, 371.
 COROMINAS BUSQUETA, JOSÉ. — p. 357, 362, 366.
 COROMINAS VILARDELL, AUGUSTO; Calabria, 273, 2.º, 3.º, Barcelona (15). — p. 358.
 CORONAS, R. — p. 370.
 CORONAS RIBERA, JUAN M.ª; Castañer, 16, Barcelona (6), Tel. 247 77 87. — p. 319, 334, 335, 336, 345, 350.
 CORRALES GALLEGO, PILAR; Casanova, 140, Barcelona (11), Tel. 253 92 53.
 CORRETGER RAUET. — p. 371.
 CORTÉS RUIZ, PEDRO. — p. 325.
 CORTÉS TEJEDOR, ANTONIO; Grassot, 34, Barcelona (13). — p. 325.
 CORTINA TORAL, LORENZO; Buensuceso, 10, Barcelona (1). — p. 309.
 COSCULLUELA MONTANER, LUIS; Mallorca, 259, Barcelona (8), Tel. 254 43 47. — p. 400.
 COSP CAMINAL. — p. 372.
 COSTA LÓPEZ, JOSÉ; Buenos Aires, 20-22, ático, 3.ª, Barcelona (11), Tel. 230 40 62. — p. 136, 146, 319, 320, 337, 343, 345, 351.
 COSTA TORRES, JOSÉ M.ª; Buenos Aires, 9, Barcelona (15), Tel. 230 35 29. — p. 320.
 COSTAFREDA AMORÓS, MARCELINO; Tuset, 30, ático 2.ª, Barcelona (6), Teléfono 227 97 61. — p. 165.
 CRUSAFONT PAIRÓ, MIGUEL; Colón, 13 (Sabadell), Tel. 285 15 32. — p. 320, 339, 340, 341, 342, 344, 348.
 CRUZ HERNÁNDEZ, MANUEL; Ganduxer, 39-41, Barcelona (6), Tel. 239 71 86. — p. 220, 355, 363, 364, 371, 380.
 CUADRAS AVELLANA, CARLOS M.ª. — p. 325.
 CUBERO ECHEVERRÍA, JUAN; Ausias March, 121, Barcelona (13). — p. 325.
 CUÉLLAR BASSOLS, LUIS; Santa Amelia, 47, Barcelona (17), Tel. 203 35 53. — p. 220 246.
 CUENCA FERNÁNDEZ, EDUARDO; París, 136, 3.ª, 1.ª, Barcelona (11), Tel. 239 46 23. — p. 136, 147, 356, 362, 364, 369.
 CUENCA TORIBIO, JOSÉ MANUEL; Valencia, 72, 1.ª, 1.ª, Barcelona (15). — p. 216, 263.
 CUESTA TORRES, FRANCISCO; María Barrientos, 13, Barcelona (14), Tel. 250 89 13. — p. 402.
 CUESTA TORRES, JUAN JOSÉ; Santa Marta, 7, Barcelona (16), Tel. 233 15 25. — p. 402.
 CURTÓ SOLER. — p. 367.
 CHONG RUIZ, WILSON WALTER. — p. 129.
 DALMAU CIRIA, MIGUEL; Av. Sarriá, 19-21, Barcelona (15), Tel. 239 70 97. — p. 357, 362.
 DÁVILA ICIAR, RICARDO; Infanta Carlota, 116 bis, Barcelona (15). — p. 322.
 DE BOLÓS CAPDEVILA, JORGE; Zaragoza, 106, Barcelona (6), Tel. 227 01 32. — p. 384.
 DE BOLÓS CAPDEVILA, JOSÉ ORIOL; Aribau, 213, Barcelona (6), Tel. 228 13 34. — p. 319, 338, 339, 340, 343, 346, 348.
 DE BOLÓS CAPDEVILA, MARÍA DEL TURA; Montroig, 3, pral., Barcelona (6). — p. 217, 254, 255.
 DE BORJA SOLÉ, MARÍA; Secretario Coloma, 63, Barcelona (13). — p. 226.

- DE BROCÁ TELLA, SALVADOR; Déu y Mata, 152, 6.º, 4.ª, Barcelona (15), Teléfono 321 15 78. — p. 220, 226, 247.
- DE CARRERAS SERRA, FRANCISCO; Córcega, 282, Barcelona (8), Tel. 227 46 18. — p. 309.
- DE COS SANCRISTÓBAL, ALEJANDRO. — p. 129.
- DE FRANCISCO MONEO, JOSÉ RAMÓN; Bruch, 164, 6.º, Barcelona (9). — p. 320, 333, 334, 345, 352.
- DE FRUTOS ILLÁN, ROSA; Colegio Mayor Ntra. Sra. de Montserrat. Avda. Generalísimo Franco, s/n., Barcelona (14), Tel. 250 10 00. — p. 322.
- DE LA FRAGUA SORRONDEGUI, JOSÉ; Av. J. Antonio, 488, ático, 1.ª, Barcelona (15), Tel. 254 65 57. — p. 327.
- DE LA FUENTE CULLELL, CARLOS; Rubens, 5, 1.º, 2.ª, Barcelona (6). — p. 321, 332.
- DE LA IGLESIA ROMO, CONSUELO. — p. 130.
- DE LA TORRE BORONAT, MARÍA DEL CARMEN. — p. 389.
- DE LAS HERAS ALONSO, RUFINO; Viladomat, 233, cntlo., 1.ª, Barcelona (15). — p. 77.
- DE LAS MORAS CALZADA, MARÍA. — p. 314.
- DE LEIVA HIDALGO, ALBERTO. — p. 359.
- DE MENA ÁLVAREZ, JOSÉ M.ª; Benedicto Mateo, 30, Barcelona (17), Tel. 203 84 84. p. 309.
- DE MIGUEL VAL, M.ª JESÚS; Rosellón, 240, (Revid. Presentación), Barcelona (8), Teléfono 215 11 67. — p. 408.
- DE MIQUEL BERENGUER, JULIO; Calvet, 6, Barcelona (6), Tel. 211 51 21. — p. 309.
- DE MORAGAS SPÁ, MIGUEL; Brusi, 39, Barcelona (6), Tel. 211 58 58. — p. 226.
- DE ORÚS NAVARRO, JUAN JOSÉ; Avda. Hospital Militar, 125, Barcelona (6), Teléfono 247 24 57. — p. 320, 332, 333, 334, 335, 343, 345, 352.
- DE PORTA VERNET, JAIME; Capitán Arenas, 18, Barcelona (17), Tel. 203 81 38. — p. 321, 332.
- DE RENZI DE LA FUENTE, MIGUEL; Córcega, 220, Barcelona (11). — p. 326.
- DE RIQUER MORERA, MARTÍN; Camelias, 10, Barcelona (12), Tel. 213 37 15. — p. 147.
- DE SOLÁ-MORALES RUBIÓ, IGNACIO; Dolores Montserdá, 52, Barcelona (17), Teléfono 203 95 82. — p. 219, 248.
- DE VEGA GOICOECHEA, F. — p. 366.
- DEFFONTAINES, PIERRE; Balmes, 224, Barcelona (6), Tel. 228 40 90. — p. 220, 254.
- DEL MONTE, R. — p. 366.
- DEL POZO OJEDA, ALFONSO; Provenza, 335, Barcelona (9), Tel. 257 64 71. — p. 75, 383, 389, 392, 395.
- DEL RINCÓN, M.ª ÁNGELES. — p. 303.
- DEL SANTO NÚÑEZ, ÁNGEL. — p. 129.
- DEL TORO MARZAL, ALEJANDRO; Urgel, 264-266, Barcelona (11), Tel. 239 24 76. — p. 308.
- DELAY, JEAN. — p. 74.
- DELGADO CRIADO, BUENAVENTURA; Travesera de Dalt, 9, cntlo. 2.ª, Barcelona (12), Tel. 219 19 51. — p. 220, 266, 297.
- DELGADO MARTÍN, JAIME; Aríbau, 212, Barcelona (11), Tel. 228 62 73. — p. 136, 215, 264.
- DEVANT SERRA, NURIA; Manila, 41, Barcelona (17), Tel. 203 70 27. — p. 316.
- DEVANT SERRA, VICTORIA; Villarroel, 161, 5.º, 1.ª, Barcelona (11), Tel. 253 41 46. — p. 77.
- DÍAZ ESTEBAN, FERNANDO. — p. 146, 216, 270, 271.
- DÍAZ GONZÁLEZ, EUSEBIO. — p. 73.
- DÍAZ LARIOS, LUIS FEDERICO; Montmajor, 22, Barcelona (16), Tel. 222 95 84. — p. 220, 283.
- DÍAZ MORERA, EUSEBIO. — p. 309.
- DÍEZ ANTÓN, NURIA; Espronceda, 388, Barcelona (16). — p. 325.
- DÍEZ DE VELASCO VALLEJO, MANUEL; Av. Generalísimo, 506, Barcelona (8), Teléfono 228 15 34. — p. 307, 311, 312, 316.

- DÍEZ MACHO, ALEJANDRO; Rosellón, 175, Barcelona (11), Tel. 250 40 05. — p. 215, 270, 271.
- DOMÉNECH GAVALDÁ, MANUEL; Arcadio Balaguer (Castelldefels). — p. 325.
- DOMÉNECH MASSONS, JOSÉ; Coroleu, 43, Barcelona (16), Tel. 251 73 57. — p. 220, 252.
- DOMÉNECH NAVARRO, JOSÉ; Av. José Antonio, 623, Barcelona (10), Tel. 222 95 13. — p. 384.
- DOMÉNECH RATTO, GINÉS; Gelabert, 16-20, Barcelona (15), Tel. 239 31 60. — p. 357, 362.
- DOMINGO ALBÓS, ANDRÉS; Casanova, 143 (Hosp. Clínico), Barcelona (11). — p. 258, 358, 369.
- DOMINGO ARGILAGA, ANTONIO; Córcega, 116, Barcelona (15), Tel. 230 70 81. — p. 220.
- DOMINGO SOLANS, EUGENIO; Manso Pujol, 19, Barcelona (16), Tel. 229 23 46. — p. 402.
- DOMÍNGUEZ DEL BRÍO, FRANCISCO; Muntaner, 266, Barcelona (6), Tel. 227 07 49. — p. 400.
- DOTU SANJUÁN, JOSÉ MANUEL; Provenza, 288, Barcelona (8), Tel. 215 00 40. — p. 309.
- DOW NAWAD, NOUHAD; Teodora Lamadrid, 12, Barcelona (6). — p. 220.
- DURÁN, ANDREU. — p. 371.
- DURÁN BELLIDO, MIGUEL; Urgel, 171, Barcelona (11), Tel. 253 86 36. — p. 358.
- DURÁN VON ARX, RAMÓN; Lauria, 131-137, Barcelona (9), Tel. 215 53 05. — p. 358, 366.
- DURÁN Y BAS, MANUEL. — p. 73.
- DURFORT COLL, MERCEDES; Mejía Lequerica, 46, ático, Barcelona (14). — p. 322.
- ECHEVARRÍA MARTÍNEZ, JOSÉ. — p. 127.
- ENCUENTRA MORER, JOAQUÍN. — p. 128.
- ENTRENA CUESTA, RAFAEL; Manila, 63, 5.º, Barcelona (17), Tel. 203 35 07. — p. 75, 145, 146, 307, 311, 312.
- ESCARTÍN SÁNCHEZ, EDUARDO; Marina, 262, Barcelona (13), Tel. 226 11 57. — p. 225.
- ESCODA, MULET. — p. 371.
- ESCODÉ, JORGE. — p. 132.
- ESCODERO BARBERO, ROBERTO; Plaza Joaquín Pena, 2, Barcelona (17). — p. 402.
- ESPAÑOL CABEZAS, JOSEFINA; Mallorca, 160, Barcelona (11). — p. 325.
- ESPAÑOL COLL, FRANCISCO. — p. 323.
- ESPINA CLAVERAS, WIFREDO; París, 142, Barcelona (11), Tel. 250 56 12. — p. 309.
- ESPINAR MARTÍN, ARSENIO; Av. de Roma, 13, 7.º, 3.ª, Barcelona (15), Teléfono 321 43 87. — p. 357, 362.
- ESPINOSA FERREIRO, JOSÉ; Ronda Universidad, 12, Barcelona (7), Tel. 222 09 39. — p. 308.
- ESPINOSA MUÑOZ, RAFAEL; Legalidad, 32, Barcelona (12), Tel. 213 00 30. — p. 358.
- ESQUIVIAS UGENA, M.ª TERESA; Provenza, 453, 4.º, Barcelona (13). — p. 379.
- ESTADELLA ESTERRI, EDUARDO. — p. 130.
- ESTAPÁ ARGEMÍ, ROSARIO; Ronda San Pedro, 46, 3.º, Barcelona (10), Teléfono 221 89 37. — p. 220, 281.
- ESTAPÉ RODRÍGUEZ, FABIÁN; Pujol, 30, Barcelona (6), Tel. 247 80 80. — p. 73, 75, 79, 136, 145, 150, 154, 399, 406, 407, 411.
- ESTARTÚS MONTCANUT, MIGUEL. — p. 325, 338.
- ESTEBAN ALTIRRIBA, JUAN; Muntaner, 142, Barcelona (11), Tel. 253 37 90. — p. 356, 363.
- ESTEBAN CERDÁ, MATEO; Plaza Sagrada Familia, 10, Barcelona (13). — p. 325.
- ESTELRICH JUAN, PEDRO; Enrique Granados, 4, Barcelona (7), Tel. 254 00 00. — p. 271.
- ESTEVA FABREGAT, CLAUDIO; Paseo Valle Hebrón, manzana 2, bloque 1, casa 5.ª, 6.º, 1.ª, Barcelona (16). — p. 216, 249, 259, 282.
- ESTEVE BALZOLA, ROSARIO. — p. 133, 254.

- ESTEVE MASSAGUER, FRANCISCO; Breda, 14, ático, 2.ª, Barcelona (15). — p. 220.
- ESTRADA ALBERTI, ALFONSO; Balmes, 48, Barcelona (7). — p. 325.
- ESTRADA HERRERO, DAVID; San Salvador, 81-83, 1.ª, 2.ª, Barcelona (12), Teléfono 214 11 92. — p. 220, 248, 249.
- FABRE, PIERRE. — p. 74.
- FÁBREGA ESCATLLAR, JOAQUÍN; Princesa, 61, Barcelona (3), Tel. 221 54 14. — p. 323.
- FADEUILHE NEGRO, ALFONSO; Camp, 11, Barcelona (6), Tel. 247 98 14. — p. 412.
- FARRANDO BOIX, ESTEBAN; Laurel, 5, Barcelona (12), Tel. 213 14 55. — p. 348.
- FARRANDO BOIX, FRANCISCO; Comandante Benítez, 19, Barcelona (14), Teléfono 230 88 77. — p. 77.
- FARRANDO BOIX, JOSÉ M.ª; Santa Amelia, 47, Barcelona (17), Tel. 239 10 63. — p. 77.
- FAULÍ TRILLO, CLAUDIO; Ntra. Sra. del Coll, 139, Barcelona (16), Tel. 247 31 30. — p. 384, 389.
- FERRER CARBÓ, JOAQUÍN. p. 145.
- FELIPO ORIOL, M.ª TERESA; Rosellón, 324, Barcelona (13), Tel. 257 22 80. — p. 155, 386.
- FELIU MONFORT, GASPAS; Calabria, 83, Barcelona (15), Tel. 243 13 91. — p. 400.
- FENECH NAVARRO, MIGUEL; Ronda Universidad, 20, Barcelona (7), Tel. 222 55 97. — p. 307, 312, 315.
- FERNÁNDEZ ARENAZ, ADALBERTO; Mont-Ros, 4, bajos, Barcelona (14), Tel. 223 54 74. p. 220.
- FERNÁNDEZ BADESO, BENITO; General Moscardó, 32 (San Feliu de Llobregat). — p. 127, 325.
- FERNÁNDEZ CRUZ, ARTURO. — p. 74.
- FERNÁNDEZ-CRUZ PÉREZ, LAUREANO; Urgel, 282, Barcelona (11), Tel. 250 25 97. — p. 358.
- FERNÁNDEZ DE CASTRO RIVERA, JUAN; Balmes, 401, Barcelona (6), Tel. 248 14 80. — p. 402.
- FERNÁNDEZ DE VILLALTA COMELLAS, JOSÉ; Mallorca, 327, 2.ª, 2.ª, Barcelona (9), Teléfono 257 68 31. — p. 220, 259, 323.
- FERNÁNDEZ DE VILLAVICENCIO ARÉVALO, FRANCISCO; Rambla Cataluña, 129, Barcelona (8), Tel. 227 74 74. — p. 137, 307, 311, 312, 313, 314.
- FERNÁNDEZ FERNÁNDEZ, JOAQUÍN; Paseo Maragall, 350, Barcelona (16), Teléfono 220 01 36. — p. 400.
- FERNÁNDEZ FERRER, JULIÁN. — p. 80.
- FERNÁNDEZ GONZÁLEZ, ÁNGEL RAIMUNDO; Estudio General Luliano, San Roque, s/n. (Palma de Mallorca), Tel. 21 19 88. — p. 217, 281, 283.
- FERNÁNDEZ GRANDAL, ELISA; Av. José Antonio, 681, 4.ª, 1.ª, Barcelona (13), Teléfono 226 92 32. — p. 226.
- FERNÁNDEZ HUERTA, JOSÉ; Av. República Argentina, 279, 4.ª, 4.ª, Barcelona (6), Teléfono 247 53 14. — p. 216, 295, 296.
- FERNÁNDEZ-HUERTA GARCÍA, JOSÉ MANUEL; Paseo Ntra. Sra. del Coll, 16, Barcelona (6) Tel. 247 53 14. — p. 220.
- FERNÁNDEZ LÓPEZ, ELVIRA; Gran Vía, s/n., bloque B, 3.ª esc., 3.ª, 4.ª (Hospital). — p. 225.
- FERNÁNDEZ NOGUÉS, FERNANDO; Córcega, 239, Barcelona (8), Tel. 250 15 06. — p. 356, 364.
- FERNÁNDEZ-RAÑADA Y MENÉNDEZ DE LUARCA, ANTONIO; General Goded, 9, 6.ª, 2.ª, Barcelona (6), Tel. 239 95 62. — p. 320, 333, 352.
- FERNÁNDEZ RECUERO, LAUREANO; Botrell, 205, Barcelona (15), Tel. 239 52 18. — p. 357, 362.
- FERRATÉ PASCUAL, GABRIEL A. — p. 80.
- FERRER BOU, PURIFICACIÓN; Carretera de Esplugues, 70, Barcelona (17), Teléfono 203 81 90. — p. 386.

- FERRER DE ALBA, INMACULADA; Rosellón, 302, Barcelona (9). — p. 224.
- FERRER HILL, ROSA; Provenza, 118, ático 4.º, Barcelona (15), Tel. 230 45 32. — p. 82.
- FERRER MALLOL, M.ª TERESA; Córcega, 180, pral., 2.ª, Barcelona (15), Teléfono 239 02 72. — p. 220, 225, 262.
- FERRER MARTÍ, JOSÉ M.ª; Mayor de Gracia, 140, Barcelona (12), Tel. 217 18 75. — p. 309.
- FERRER, PI. — p. 371.
- FERRER SALAT, CARLOS. — p. 80.
- FERRER VIANA, FERNANDO; Bailén, 213, Barcelona (9), Tel. 257 27 84. — p. 402.
- FIGUERAS CALSINA, ENRIQUE; Jorge Girona Salgado, 4, Barcelona (17), Teléfono 203 85 42. — p. 322.
- FLEITER LARISCH, NURIA; Europa, 172, Barcelona (14), Tel. 239 15 01. — p. 227.
- FLORIT CAPELLA, JOSÉ; Santaló, 15, Barcelona (6), Tel. 227 76 53. — p. 218, 264.
- FOLCH CAMARASA, LUIS; Gerona, 85, Barcelona (9), Tel. 231 50 42. — p. 220.
- FOLCH GUILLÉN, RAMÓN; Londres, 37, 6.º, 1.ª, Barcelona (15). — p. 325.
- FONSECA GIL, JUSTO; Provenza, 281, Barcelona (8), Tel. 215 55 39. — p. 220, 296.
- FONT ALTABA, MANUEL; Rocafort, 111, Barcelona (15), Tel. 224 83 48. — p. 80, 122, 146, 319, 320, 341, 342, 344, 346, 348.
- FONT D'ALÓS CAMPDELACREU, ELISENDA; Urgel, 268, Barcelona (11). — p. 386.
- FONT RIUS, JOSÉ M.ª; Bruch, 72, 2.º, Barcelona (9), Tel. 222 01 71. — p. 79, 151, 220, 261, 307, 311, 314.
- FONT RODÓN. — p. 371.
- FONT SERRA, AMPARO; Muntaner, 524, Barcelona (6), Tel. 246 12 11. — p. 322.
- FONT Y TRÍAS, JOSÉ; San Roque (Palma de Mallorca), Tel. 21 19 88. — p. 223, 247.
- FONTDECABA CORRETTJER, JORGE; Conde Borrell, 205, Barcelona (15), Tel. 239 52 32. — p. 309.
- FONTDEVILA VIVANCOS, ANTONIO; Taquígrafo Garriga, 69-75, Barcelona (14). — p. 325, 338.
- FONTSERÉ RIBA, EDUARDO. — p. 145.
- FORGA TOLSA, CELESTINO; General Mola, 42 (Rubí), Tel. 10. — p. 220, 252.
- FORMATJE RABAT, ANA; Francisco Aranda, 41, Barcelona (5), Tel. 226 82 28. — p. 77.
- FORN, MARÍA. — p. 303.
- FORN ALONSO, ANTONIO; Provenza, 378, Barcelona (9). — p. 325.
- FORNELLS MARTÍNEZ, EDUARDO; Mayor de Gracia, 101, Barcelona (12), Tel. 227 10 04. — p. 358.
- FORNÉS MORA, ALBERTO; Avenida 20, 18 (Badalona), Tel. 280 52 22. — p. 402.
- FORSSMANN, KNUT; Sargazo, 19, 4.º (Castelldefels). — p. 220, 293.
- FOZ TENA, A. — p. 367.
- FRANCÉS ANTONÍN, JOSÉ M.ª; Muntaner, 179, Barcelona (11), Tel. 230 54 17. — p. 356, 363, 371.
- FRANCO PERAL, CRISTÓBAL; Gerona, 179, Barcelona (9). — p. 325.
- FREIJÓ FIDALGO, SARA ESTHER; Rosario, 16, Barcelona (17), Tel. 203 87 37. — p. 221, 286.
- FREIXA BLANXART, MONTSERRAT; Gelibert, 42-44, Barcelona (6), Tel. 231 15 22. — p. 286.
- FREIXA SANFELIU, FRANCISCO; Masferrer, 24, Barcelona (14), Tel. 250 57 22. — p. 358.
- FUSIMAÑA TRÍAS, DOROTEA. — p. 402.
- FUSTER BONET, ENRIQUE; Provenza, 478, Barcelona (13), Tel. 255 16 20. — p. 402.
- FUSTERÓ VERGÉS, FRANCISCO J. — p. 323, 325.
- GADEA BUISÁN, ENRIQUE; Mayor de Sarriá, 35-39, Barcelona (17), Tel. 203 07 98. — p. 75, 76, 144, 319, 331, 338, 340, 341, 343, 346, 348.
- GAITA TRIAY, ANTONIA; Colegio Mayor Ntra. Sra. de Montserrat, Avda. Generalísimo, s/n., Barcelona (14), Tel. 250 10 00. — p. 131, 221, 226, 295.
- GALCERÁN HUGUET, M.ª TERESA; Plaza Letamendi, 30, Barcelona (7). — p. 325.

- GALDÁKANO SOLÉ, CONCEPCIÓN; Santa Águeda, 15-17, pral., 2.ª, Barcelona (12), Tel. 217 35 68. — p. 348.
- GALERA, MONTSERRAT. — p. 303.
- GALILEA MUÑOZ, JESÚS. — p. 127.
- GALITÓ, E. — p. 372.
- GALMÉS GOMILA, JUAN; San Roque (Palma de Mallorca), Tel. 21 19 88. — p. 223, 268.
- GÁLVEZ INIESTA, CARMEN; Facultad de Ciencias, Zona universitaria de Pedralbes, Barcelona (14). — p. 322, 331.
- GALLART CASES, RICARDO; Córcega, 351, Barcelona (9), Tel. 257 39 00. — p. 308.
- GÁLLEGO BERENGUER, JAIME; Mahón, 26, Barcelona (6), Tel. 247 89 79. — p. 80, 383, 389, 392, 396.
- GALLEGO TRIGO, SECUNDINO. — p. 154.
- GAMUNDI SALAMANCA, JAIME; Wellington, 40, 3.ª, 2.ª, Barcelona (5), Tel. 226 94 22. — p. 379.
- GANCHO HERNÁNDEZ, CLAUDIO. — p. 221, 271.
- GARCÍA ALSINA, LIDIA; Plaza Obispo Irurita, 3, 1.ª, 2.ª (Badalona), Tel. 280 08 95. — p. 225.
- GARCÍA ÁLVAREZ, RICARDO; Rambla Ventosa, 17, 1.ª (Villanueva y Geltrú). — p. 226.
- GARCÍA BELTRÁN, LYDIA; Rosellón, 240, Barcelona (8). — p. 325.
- GARCÍA-BORÉS SÁNCHEZ, JOSÉ M.ª; Camp, 38, entlo., 2.ª, Barcelona (6). — p. 323.
- GARCÍA-BORRÓN MORAL, JUAN CARLOS; Ecuador, 26, 2.ª, 4.ª, Barcelona (15), Teléfono 250 36 54. — p. 221, 246.
- GARCÍA CUEVAS, JUAN-PEDRO; Vía Layetana, 52, Barcelona (3). — p. 402.
- GARCÍA DE LA MORA, JOSÉ M.ª; Maestro Pérez Cabrero, 9, Barcelona (6), Teléfono 230 65 41. — p. 218, 247, 248.
- GARCÍA DE VALDECASAS SANTAMARÍA, FRANCISCO; Avda. República Argentina, 6 bis, Barcelona (6), Tel. 228 32 69. — p. 73, 355, 362, 364, 369, 371, 380.
- GARCÍA DÍAZ, ISIDORO; Paseo Dom Bosco, 45, Barcelona (17). — p. 128, 309.
- GARCÍA ESTARTÚS, M.ª TERESA; Avda. de Sarriá, 137-139 C, 8.ª, 1.ª, Barcelona (17), Tel. 203 55 82. — p. 303.
- GARCÍA FERNÁNDEZ, DOMINGO; Colegio Mayor San Raimundo de Peñafort, Plaza Pío XII, s/n., Barcelona (14), Tel. 230 74 07. — p. 402.
- GARCÍA FERNÁNDEZ, M.ª PILAR; Travesera de Gracia, 32, 6.ª, 1.ª, Barcelona (6), Tel. 227 50 85. — p. 221, 281.
- GARCÍA GARCÍA. — p. 371.
- GARCÍA GARRIDO, JOSÉ LUIS; Balmes, 429, pral., Barcelona (6), Tel. 211 76 46. — p. 218, 297.
- GARCÍA GONZÁLEZ, JUAN; 25 de Enero, 18 (Viladecans). — p. 325.
- GARCÍA HIGÓN, GEMMA; Copérnico, 88, Barcelona (6). — p. 325.
- GARCÍA LAHOZ, DEMETRIO; Guardiola y Feliu, 2, Barcelona (16). — p. 325.
- GARCÍA-LOYGORRI URZAIZ, CRISTÓBAL; Rambla Verdaguier, 138 (Valldoreix). — p. 321, 331.
- GARCÍA-MARQUINA RODRIGO, JUAN MARINO; Calabria, 273-275, Barcelona (15), Teléfono 250 44 46. — p. 383, 388, 389, 393.
- GARCÍA NAVARRO, SEBASTIÁN; Enrique Bargés, 9, Barcelona (14), Tel. 250 31 51. — p. 221, 247.
- GARCÍA ORTEGA, JULIO; Avda. República Argentina, 43 bis, Barcelona (6), Teléfono 212 14 89. — p. 221.
- GARCÍA SAN MIGUEL, JUAN; Balmes, 333, Barcelona (6), Tel. 228 34 61. — p. 357, 363.
- GARCÍA SÁNCHEZ-LUCAS, JULIO. — p. 145.
- GARCÍAS PLANAS, GABRIEL. — p. 309.
- GARDEÑES MARTÍN, ERNESTO. — p. 321, 333.
- GARRIDO ARILLA, LUIS MARÍA; Avda. de Sarriá, 42, Barcelona (15), Tel. 239 37 98. — p. 320, 334, 352.
- GARRIDO RODRÍGUEZ-RADILLO, M. ISABEL. — p. 132.
- GARRIGA NOGUÉS, RAMÓN MANUEL. — p. 73.

- GARRIGA VALLS, ERNESTO; Paseo Maragall, 96, Barcelona (13). — p. 323, 325.
- CASÓLIBA BÖHM, CARLOS. — p. 309.
- GASTÓN DE IRIARTE SANCHEZ, ELISEO. — p. 145.
- GAUTRON, CAMILLE; Instituto Francés, Moyá, 8, Barcelona (6), Tel. 227 33 00. — p. 221, 286.
- GAY ROGEL, VÍCTOR; Ganduxer, 31, Barcelona (6), Tel. 250 86 81. — p. 402.
- GELABERT BLANES, A. — p. 369.
- GENOVART ROSELLÓ, CÁNDIDO; Lucano, 7, 1.º, 1.º, Barcelona (6), Tel. 211 56 15. — p. 221, 226, 252.
- GERPE LANDÍN, MANUEL; Alcalá de Guadaíra, 72, Barcelona (5). — p. 309.
- GETE CARPIO, OLGA; Gran Via, 480, 3.º, Barcelona (15), Tel. 224 36 81. — p. 218, 267.
- GIBERT FENECH, SOLEDAD; Montalegre, 13 (Tiana). — p. 218, 276, 277.
- GIBERT QUERALTÓ, JUAN; Muntaner, 301, Barcelona (6), Tel. 227 10 93. — p. 355, 364, 367, 380.
- GICH VIÑAS, MIGUEL; Balmes, 153, 4.º, 1.º, Barcelona (8), Tel. 223 26 36. — p. 321.
- GIL ALUJA, JAIMÉ; Infanta Carlota, 138, Barcelona (15), Tel. 250 19 19. — p. 399, 407, 409.
- GIL VERNET, SALVADOR; Avda. Generalísimo, 399, Barcelona (8), Tel. 227 17 16. — p. 356, 368, 380.
- GIL-VERNET HUGUET, EMILIO; Aribau, 173, Barcelona (11), Tel. 230 87 86. — p. 356, 363, 380.
- GIL-VERNET HUGUET, LUIS; Vía Augusta, 244, Barcelona (6), Tel. 247 94 05. — p. 358.
- GIL-VERNET VILA, JOSÉ M.º. — p. 364, 372.
- GILI PLANES, JAIMÉ; Médico Carreras, 106 (Olesa de Montserrat). — p. 357, 362, 366.
- GIMENO BELTRÁN, ANTONIO; Aragón, 140, Barcelona (11), Tel. 253 61 21. — p. 400.
- GIMENO FELIPE, M. ANGELES. — p. 131.
- GIMENO GÓMEZ, ANA; Provenza, 198, Barcelona (11), Tel. 253 75 93. — p. 219.
- GIRAU BACH, LUIS; Burdeos, 23, Barcelona (15), Tel. 239 47 19. — p. 384.
- GIRAU BADÓ, JUAN; Alicante, 4, Barcelona (6). — p. 321, 330.
- GIREUD, ODETTE; Instituto Francés, Moyá, 8, Barcelona (6), Tel. 321 33 48. — p. 221, 286.
- GIBOUX, JEAN. — p. 74.
- GOLPE POSSE, JUAN M.º; Elisabets, 17, Barcelona (1). — p. 321.
- GOMÀ MUSTÉ, FRANCISCO; Mayor de Gracia, 13, Barcelona (12), Tel. 227 40 83. — p. 75, 145, 216, 247, 248.
- GOMAREZ VERDÚ, JOSÉ LUIS; Benedicto Mateo, 49-51, 5.º, Barcelona (17), Teléfono 203 35 31. — p. 309.
- GÓMEZ BARNUSSELL, ALFREDO; Antonio Ribas, 55, 4.º, 2.º (Palma de Mallorca), Teléfono 221 39 98. — p. 223.
- GÓMEZ CAAMAÑO, JOSÉ LUIS; Muntaner, 450, 4.º, 2.º, Barcelona (6), Tel. 211 40 93. p. 384, 389, 392, 396.
- GÓMEZ DACAL, GONZALO; Provenza, 281, Barcelona (8), Tel. 215 53 39. — p. 221, 295, 296.
- GÓMEZ DE ARANDA CÁLIZ, M.º DEL CARMEN; Muntaner, 524, 1.º, 4.º, Barcelona (6), Tel. 247 19 33. — p. 348.
- GÓMEZ DE ARANDA RAMOS, ISIDRO; Villarroel, 231, 2.º, 1.º, Barcelona (11), Teléfono 250 18 53. — p. 348.
- GÓMEZ DE ARTECHE CATALINA, SALVADOR; Balmes, 57, Barcelona (7), Tel. 254 15 05. p. 308.
- GÓMEZ DEL CAMPILLO, FRANCISCO. — p. 73.
- GÓMEZ Feced, AURELIO; Antón Capmany, 80, Barcelona (14), Tel. 222 31 83. — p. 221, 224, 267.
- GÓMEZ RUIZ, FRANCISCO; Vizcaya, 371, 3.º, 3.º, Barcelona (16), Tel. 251 01 53. — p. 323, 325, 331.
- GÓMEZ TORRES, CARMELO. — p. 310.
- GÓMEZ URIBE, M.º DEL CARMEN. — p. 315.

- GOMIS TORNÉ, JOAQUÍN; Monistrol, 34, Barcelona (12). — p. 325.
- GONZÁLEZ CASANOVA, JOSÉ ANTONIO; P.º Reina Elisenda de Montcada, 10, 3.º, Barcelona (17). — p. 147, 399, 408.
- GONZÁLEZ DUARTE, ROSARIO; Avda. José Antonio, 685, Barcelona (13). — p. 323.
- GONZÁLEZ-ENCABO VELASCO, JESÚS; Rda. San Pedro, 52, Barcelona (10). — p. 310.
- GONZÁLEZ FUSTÉ, FRANCISCO; Buenos Aires, 38-40, Barcelona (11), Tel. 230 36 47. p. 75, 77, 146, 355, 364, 380, 385, 389.
- GONZÁLEZ GÓMEZ, CÉSAR. — p. 74.
- GONZÁLEZ GONZÁLEZ, NAZARIO; Avda. de la Victoria, 60, Barcelona (17), Teléfono 203 78 00. — p. 216, 263, 264.
- GONZÁLEZ HUEBRA, PABLO. — p. 73.
- GONZÁLEZ LÓPEZ, JOSÉ LUIS. — p. 221, 246, 247.
- GONZÁLEZ MARTÍNEZ, M.ª ANGELES; Hospital de San Pablo, Barcelona (13), Teléfono 223 16 16. — p. 358.
- GONZÁLEZ MERLO, JESÚS; Infanta Carlota, 120-122, Barcelona (15), Tel. 250 75 62. p. 355, 363, 380.
- GONZÁLEZ MONCLÚS, ENRIQUE; Balmes, 180, 3.º, 1.ª, Barcelona (6). — p. 357, 363, 366, 370.
- GONZÁLEZ PORRAS, JOSÉ MANUEL; Sicilia, 101, 3.º, 2.ª, Barcelona (13), Tel. 246 08 64. p. 310.
- GONZÁLEZ RUIZ, ÁNGEL; Bñusi, 18, 1.º, 1.ª, Barcelona (6), Tel. 235 33 39. — p. 226.
- GONZÁLEZ SALIDO, LUIS-JUAN; Balmes, 393, Barcelona (6), Tel. 247 70 29. — p. 146, 400.
- GOÑALONS SINTES, EDUARDO; Avda. Generalísimo, 362, Barcelona (13). — p. 384.
- GOÑI MATEO, JUAN; Facultad de Ciencias, Barcelona (14). — p. 323, 331.
- GORCHS DOT, JOSÉ; Mallorca, 166, Barcelona (11). — p. 325.
- GOU VERNET, ASUNCIÓN. — p. 225.
- GRACIA ROYO, M.ª DEL PILAR; Vergós, 54, Barcelona (17), Tel. 203 03 69. — p. 323.
- GRACIA SAHUQUILLO, TERESA; Vía Layetana, 108, Barcelona (9), Tel. 221 33 92. — p. 219.
- GRANADOS JARQUE, RICARDO; Laforja, 85, 4.º, Barcelona (6), Tel. 217 60 75. — p. 145, 319, 335, 337, 345, 350.
- GRANÉ MANLLEU, JOSÉ; Roger de Flor, 61 (Badalona), Tel. 280 17 71. — p. 321, 332.
- GRANELL RUIZ, CARMEN; Ancha, 29, Barcelona (5), Tel. 222 96 93. — p. 395.
- GRANJA PITTALUGA, CARLOS; Menorca, 96-98, Barcelona (5). — p. 325.
- GRAS RIERA, JORGE; Bruch, 13, Barcelona (10), Tel. 222 11 98. — p. 357, 367.
- GRAU FONOLLOSA, CARLOS; Pje. Llauradó, 126 (Tarrasa). — p. 221.
- GRAU MONTANER, JOSÉ M.ª. — p. 127.
- GRAU MONTSERRAT, MANUEL; Anselmo Clavé, 36, 2.º, 1.ª (Hospitalet de Llobregat), Tel. 205 37 62. — p. 221, 276.
- GRAU OLIETE, M.ª ROSA. — p. 325.
- GRILLI, GIUSEPPE; Hotel Alicante, Ronda Universidad, 4, Barcelona (7). — p. 221.
- GROSCHÉ MARTÍNEZ, ENRIQUE; Entenza, 96, ático, 3.ª, Barcelona (15), Teléfono 223 53 53. — p. 323, 330, 349.
- GUAL CAMARENA, MIGUEL; Urgel, 268-270, Barcelona (11), Tel. 321 11 07. — p. 215, 216, 261, 262.
- GUARDIA CANELA, ASUNCIÓN; Consejo de Ciento, 277, Barcelona (11), Tel. 254 01 26. p. 310.
- GUARDIA CANELA, JOSÉ; Aribau, 114, 4.º, 2.ª, Barcelona (11), Tel. 254 26 17. — p. 309.
- GUBERT RIERA, SANTIAGO; Balmes, 373, 1.º, 4.ª, Barcelona (6), Tel. 247 38 42. — p. 324, 325, 330.
- GUDIOL RICART, JOSÉ M.ª; Córcega, 317, 4.º, Barcelona (8), Tel. 228 20 13. — p. 221.
- GUEMBA ELIZALDE, M.ª REYES; Avda. Catedral, 12, Barcelona (3), Tel. 219 17 00. — p. 76.
- GUERRERO MORENO, RICARDO. — p. 325.
- GUILERA AGUERA, LORENZO. — p. 325.

- GUILLEUMAS BROSSA, ROSALÍA; Mallorca, 212, 2.º, 1.ª, Barcelona (8), Tel. 253 98 99. — p. 82, 146, 150.
- GUILLO VIVE, ANA M.ª. — p. 326.
- GUINEA SÁNCHEZ, JESÚS; Gandesa, 3, 4.º, Barcelona (14). — p. 322, 331.
- GUINOVART CIRERA, JUAN; Capitán Arenas, 17, Barcelona (17). — p. 386.
- GUIRAO PARGA, MANUEL; Cruz, 29, Barcelona (17), Tel. 203 12 31. — p. 83.
- GUIRAO PARGA, MARÍA DEL PILAR; Cruz, 29, Barcelona (17), Tel. 203 12 31. — p. 83.
- GUITART DURÁN, JOSÉ M.; Santa Madrona, 80, 2.º (Badalona), Tel. 280 27 50. — p. 225, 257.
- GUIX CASTELLVÍ, VÍCTOR; Colegio Mayor Fray Junípero Serra, Paseo San Juan Bosco, 45, Barcelona (17), Tel. 203 30 00. — p. 128, 310.
- GULTRESA COLOMER, M.ª ÁNGELES; Valencia, 169, Barcelona (11), Tel. 253 02 00. — p. 386.
- GUTIÉRREZ LARRAYA, JUAN; Avda. Meridiana, 14, 2.º, Barcelona (5), Tel. 222 67 92. — p. 221.
- HARDISSON RUMEO, JULIO RAFAEL; Avda. de la Catedral, 13, Barcelona (3). — p. 402.
- HASSAN, JACOB. — p. 221, 271.
- HERMOSILLA LLISTERRÍ, M.ª JOSÉ; Avda. Meridiana, 145, 5.º, 2.ª, Barcelona (13), Tel. 245 40 91. — p. 221, 224, 303.
- HERNÁNDEZ ALVARIÑO, M.ª TERESA; Caspe, 43, 5.º, 1.ª, Barcelona (10), Teléfono 231 46 94. — p. 395.
- HERNÁNDEZ GUTIÉRREZ, FRANCISCO; Muntaner, 187 bis, Barcelona (11), Tel. 230 27 88. — p. 384.
- HERNÁNDEZ NIETO, LUIS; Ballester, 13, Barcelona (6). — p. 358.
- HERNÁNDEZ YZAL, SANTIAGO; Avda. José Antonio, 515, Barcelona (15), Teléfono 254 82 39. — p. 310.
- HERNANDO SIMÓN, GERARDO. — p. 78.
- HERRANZ AGUSTÍN, ADRIÁN; Valencia, 278, Barcelona (7), Tel. 215 36 39. — p. 83.
- HIDALGO GUMIL, JOSÉ LUIS; Rocafort, 105, Barcelona (15), Tel. 223 42 73. — p. 386.
- HORTALÁ ARAU, JUAN; Via Augusta, 168, Barcelona (6), Tel. 211 38 76. — p. 75, 77, 137, 145, 146, 399, 405, 407, 408.
- HUERA CABEZA, CARMEN. — p. 221, 258.
- HUERTAS MÚGICA, EMILIO; Valencia, 160, 4.º, 1.ª, Barcelona (11), Tel. 253 83 53. — p. 76.
- IBARZ AZNÁREZ, JOSÉ; Mallorca, 123, Barcelona (11), Tel. 254 42 64. — p. 319, 329, 334, 336, 337, 345, 350.
- IGLESIAS ANGLÉS, JOSÉ; Carretera de Badalona, 4 (S. Fausto de Capcentelles). — p. 385.
- IGLESIAS BARBA, M.ª ISABEL; Gerona, 71, 3.º, Barcelona (9), Tel. 221 10 75. — p. 221, 293.
- IGLESIAS GARCÍA-VICUÑA, JOSÉ; Córcega, 216, Barcelona (11), Tel. 239 23 88. — p. 358.
- IGLESIAS GUIU, JAVIER. — p. 359.
- IGLESIAS SANZ, JUAN ANDRÉS; Valencia, 278, 1.º, 1.ª, Barcelona (7), Tel. 215 36 17. — p. 221.
- ÍÑIGUEZ GUERRERO, M.ª DEL CARMEN; Valencia, 213, Barcelona (7), Tel. 253 98 70. — p. 83.
- IRANZO FERNÁNDEZ, VICENTE. — p. 326.
- ISAMAT VILA, JESÚS; Rambla de Cataluña, 101, Barcelona (8), Tel. 215 17 11. — p. 385.
- ISERN ARÚS, JAIME; Paseo de Gracia, 62, Barcelona (7). — p. 326.
- IZQUIERDO IRAZU, ÁLVARO; Marqués de Sentmenat, 77, Barcelona (15), Tel. 230 43 99. — p. 321, 332, 335, 336, 350.
- IZQUIERDO MATEU, ANTONIO; Roberto Bassas, 36, Barcelona (14), Tel. 239 69 20. — p. 402.

- IZQUIERDO SALVADOR, LUIS; Mejía Lequerica, 40, 6.º, 1.ª, Barcelona (14), Teléfono 230 28 83. — p. 221, 283.
- JACOBO CALVO, JUAN; Padilla, 198, 3.º, Barcelona (13), Tel. 225 66 77. — p. 225.
- JANÉ CARREÑA, FRANCISCO (Granollers), Tel. 270 17 11. — p. 357, 369.
- JANÉ SOLÁ, JOSÉ; Herzegovino, 15-17, Barcelona (6), Tel. 211 93 23. — p. 147, 399, 407.
- JANINI CUESTA, CARMEN. — p. 132.
- JARDÍ BORRÁS, RAMÓN; Ausias March, 3, Barcelona (10), Tel. 221 32 82. — p. 320.
- JARDÍ SARRALTA, MERCEDES; Diputación, 400, Barcelona (13). — p. 221, 252, 253.
- JELLINECK KLEIN, M. ISABEL. — p. 133.
- JIMÉNEZ-ASENJO GÓMEZ, ENRIQUE; Bigay, 6, Barcelona (6), Tel. 247 35 10. — p. 310.
- JIMÉNEZ DE PARGA CABRERA, MANUEL; Rambla de Cataluña, 135, 4.º, 2.ª, Barcelona (8), Tel. 228 45 31. — p. 307, 311, 314.
- JIMÉNEZ MORENO, LUIS; Maestro Luis Millet, 1, 2.º, 3.ª (Badalona). — p. 221, 246, 247.
- JIMÉNEZ VILLAREJO, CARLOS; Escorial, 112, 4.º, 4.ª, Barcelona (12), Tel. 213 51 87. p. 310.
- JIMENO GIL, EMILIO. — p. 73, 155.
- JOANIQUET AGUILAR, SANTIAGO; Beethoven, 6, 7.º, 2.ª, Barcelona (6), Tel. 239 00 05. p. 311.
- JOANIQUET SIRVENT, IGNACIO; Lauria, 112, Barcelona (9), Tel. 257 83 51. — p. 310.
- JORDI GONZÁLEZ, RAMÓN; Provenza, 366, Barcelona (9), Tel. 257 54 35. — p. 386.
- JOVER PRESA, PEDRO; Balmes, 319, Barcelona (6), Tel. 217 48 01. — p. 310.
- JOVER RICART, NURIA. — p. 314.
- JUANOLA BOHIGAS, TERESA; Hospital, 129, Barcelona (1). — p. 412.
- JUANOLA SOLER, JOSÉ; P.º de Gracia, 69, Barcelona (8). — p. 310.
- JUFRESA MUÑOZ, MONTSERRAT; Carlos III, 63 bis, 6.º, 3.ª, Barcelona (12), Teléfono 321 58 59. — p. 221, 226, 269.
- JULIÁ. — p. 371.
- JULIÁ BRUGUÉS, RAMÓN; Paseo General Mola, 17, Barcelona (9). — p. 326.
- JUNCOSA CARBONELL, ARTURO; Letamendi, 36, 3.º, 1.ª, Barcelona (7), Tel. 254 89 58. p. 219, 247.
- JUTGLAR BANYERAS, LUIS; Bigay, 19, 4.º, 2.ª, Barcelona (6), Tel. 211 95 52. — p. 323, 324.
- JUTGLAR BERNAUS, ANTONIO; Escorial, 50, 5.º, 1.ª, Barcelona (12), Tel. 213 17 36. — p. 218.
- KAPLANIAN, MAURICE; Julio, 23, 1.º, 4.ª, Barcelona (13), Tel. 235 45 47. — p. 221, 276.
- KIRCHNER COLOM, CARLOS; Paseo San Gervasio, 79, Barcelona (6), Tel. 211 80 29. p. 402.
- KIRCHNER COLOM, MONTSERRAT; Fontcuberta, 6, Barcelona (17), Tel. 203 56 54. — p. 221, 252.
- KORNBERG, ARTHUR. — p. 74, 155.
- LACASA SALAS, JOSÉ. — p. 128.
- LACORT REVERTER, M.ª GLORIA; Villarroel, 104, Barcelona (11), Tel. 253 45 67. — p. 324.
- LANUZA ORDUÑA, JOSÉ; Blanqueras, 13, 3.º, 1.ª, Barcelona (3). — p. 221, 295.
- LAPESA, M. MERCEDES. — p. 132.
- LAPIEDRA CIVERA, RAMÓN; Suspiro, 14, Barcelona (13). — p. 324, 331.
- LAPLANA ESCOTÉ, ELISABETH; Quintana, 11, Barcelona (2). — p. 326.
- LAPORTE, J. — p. 369, 372.
- LASALA BAYONA, MIGUEL; Rosellón, 319, Barcelona (9), Tel. 257 25 95. — p. 386.
- LATORRE SEGURA, ÁNGEL; Vía Augusta, 29, Barcelona (6), Tel. 217 62 34. — p. 307, 311, 314.

- LAZORTHES, GUY. — p. 74.
 LEAL GARCÍA, AURORA; Paseo Maragall, 13, 3.º, Barcelona (13). — p. 221, 253.
 LECHA CORRALEIRO, MARCO; Aviñó, 19, Barcelona (2), Tel. 242 20 11. — p. 359.
 LEÓN ROMERO, JUAN; Casanova, 152, Barcelona (11), Tel. 253 37 94. — p. 359.
 LERMA GOUCE, MONTSERRAT; Rambla Volart, 8, pral., Barcelona (13), Tel. 236 91 83.
 p. 359.
 LETANG, CARMEN. — p. 303.
 LINÉS CORBELLA, INÉS. — p. 131.
 LINÉS ESCARDÓ, ENRIQUE. — p. 147.
 LOMAS, CONCEPCIÓN. — p. 303.
 LÓPEZ BES, JOSÉ M.º; Nápoles, 356, Barcelona (13), Tel. 258 29 82. — p. 386.
 LÓPEZ-ESTEVE GIMÉNEZ DE AZCÁRATE, M.º TERESA; Luis Sagnier, 42, 4.º, Barcelona (16), Tel. 235 40 10. — p. 76, 77, 78.
 LÓPEZ FEAL, RAFAEL; Deu y Mata, 150, 6.º, 1.º, Barcelona (15), Tel. 321 07 67. — p. 221, 252.
 LÓPEZ JACOISTE, JOSÉ FRANCISCO J. — p. 146, 307, 311, 312.
 LÓPEZ LUCAS, TOMÁS. — p. 129.
 LÓPEZ-REY LAURENS, CARLOS L.; Escuelas Pías, 15, 2.º, 1.º, Barcelona (17). — p. 310.
 LÓPEZ ROS, JOSÉ. — p. 359.
 LÓPEZ SOLER, ÁNGEL; Paseo Exposición, 46, Barcelona (4). — p. 326, 331.
 LÓPEZ VILLACAMPA, AMPARO; Aribau, 82, Barcelona (11). — p. 324, 326.
 LÓPEZ XAMPENY, CLARA; Muntaner, 172, Barcelona (11), Tel. 230 46 87. — p. 303.
 LORÁN LLEÓ, ANTONIO; Betna, 18, Barcelona (6), Tel. 217 31 57. — p. 359.
 LORENTE VÁZQUEZ, MANUEL. — p. 78.
 LOSA QUINTANA, JOSÉ M.º; Calvet, 51-53, Barcelona (6), Tel. 211 49 92. — p. 147, 383, 392.
 LOSA QUINTANA, PRUDENCIO; Valencia, 467, Barcelona (13), Tel. 245 80 89. — p. 386, 388, 395.
 LOSADA CASTRO, BASILIO; Ravella, 7, Barcelona (6), Tel. 211 24 41. — p. 221, 287.
 LOZANO MARÍN, AMALIO; Rosellón, 146, Barcelona (11). — p. 326.
 LUÑO PEÑA, ENRIQUE; Paseo General Mola, 4, Barcelona (9), Tel. 257 48 64. — p. 73, 221, 307, 311, 312, 314.

 LLACH PUIG, JOSÉ M.º. — p. 127.
 LLEBARIA CASANÉ, BENITO; Balmes, 16, Barcelona (7), Tel. 231 05 26. — p. 323.
 LLEDÓ ÍÑIGO, EMILIO; Loreto, 17, Barcelona (15), Tel. 321 53 15. — p. 98, 216, 246, 247.
 LLEÓ SÁNCHEZ, CONCHITA; Tallers, 68 bis, Barcelona (1). — p. 221.
 LLEBENA RODRÍGUEZ, IRENE; Santa Amelia, 47, Barcelona (17), Tel. 203 35 51. — p. 324, 326, 330.
 LLIMONA PAGÉS, JAIME A.; Manila, 65, Barcelona (17). — p. 322, 331.
 LLOBET REVERTER, SALVADOR; Navaita, 58 (Granollers). — p. 216, 254.
 LLONGUERAS CAMPAÑA, MIGUEL; Paseo Manuel Girona, 48, 3.º, 3.º, Barcelona (17). p. 218.
 LLOPART, PILAR. — p. 303.
 LLOPIS PÉREZ, JOSÉ; Pere Serafi, 35, Barcelona (12), Tel. 217 43 38. — p. 400.
 LLORENS MORRAJA, MARTÍN; Gral. Sanjurjo, 17, Barcelona (12), Tel. 213 46 77. — p. 324, 336.
 LLUCH CARALPS, JUAN; Lauria, 24, Barcelona (10), Tel. 221 00 93. — p. 356, 361.
 LLUCH MARTÍN, ENRIQUE; Borrrell, 209-211, Barcelona (15), Tel. 239 82 78. — p. 218.
 LLUÍS FONT, JOSÉ; Avda. José Antonio, 230, 7.º, 2.º, Barcelona (4). — p. 221.
 LLUÍS NAVAS, JAIME; Montecasino, 2, Barcelona (6), Tel. 212 02 19. — p. 308.

 MACIÀ CLARAMUNT, JOSÉ. — p. 129.
 MACIÀ DE ROS, ANGELES. — p. 219.
 MACIÀ FONOLL, ANTONIO. — p. 324.
 MADRIDEJOS VIVES, MATEO. — p. 310.

- MADURGA LACALLE, GONZALO; Instituto Químico de Sarriá, Barcelona (17), Teléfono 203 89 00. — p. 321, 330, 334, 352.
- MAESTRE ESCRIVÁ, GLORIA. — p. 326.
- MAGALDI PATERNOSTRO, M.^a JOSÉ; Colegio Ntra. Sra. de Montserrat, Avda. Generalísimo, s/n., Barcelona (14), Tel. 250 10 00. — p. 310.
- MAJNER BAQUÉ, JOSÉ CARLOS; Infanta Carlota, 107, Barcelona (15), Tel. 230 82 95. p. 221, 282, 283, 284.
- MAJNER PASCUAL, MARINA-PILAR; Camélias, 19-21, 6.º, 1.ª, Barcelona (12), Teléfono 213 35 38. — p. 82.
- MAJEM, FRANCISCA. — p. 303.
- MAJEM MORGADES, JUAN; Valencia, 176, Barcelona (11), Tel. 253 79 75. — p. 308, 313.
- MAJORAL, ROSER. — p. 303.
- MALDONADO LÓPEZ, ANDRÉS. — p. 326.
- MALMBERG, BERTIL. — p. 221, 282.
- MALUQUER DE MOTES BERNET, NIEVES; Sicilia, 182-184, 1.º, 2.ª, Barcelona (13), Tel. 225 78 32. — p. 225.
- MALUQUER DE MOTES Y NICOLAU, JUAN; Sicilia, 182-184, 1.º, 2.ª, Barcelona (13), Tel. 225 78 32. — p. 75, 80, 215, 259.
- MALVELNY, LUIS. — p. 130.
- MALLOL BALMAÑA, RAFAEL; Ricardo Calvo, 17, Barcelona (6). — p. 320, 329, 332, 333.
- MANADÉ PALAU, MARÍA; Pl. Comercial, 9, Barcelona (3), Tel. 219 52 51. — p. 82.
- MANGRANÉ MANGRANÉ, JOSÉ M.^a; Plaza Bonanova, 9, Barcelona (6), Tel. 247 76 84. p. 400.
- MANS PUIGARNAU, JAIME; Enrique Granados, 125, Barcelona (8), Tel. 222 46 83. — p. 308.
- MARCO BARÓ, LORENZO; Rambla de Cataluña, 99, 1.º, 2.ª, Barcelona (8), Teléfono 215 17 17. — p. 385, 389.
- MARCO GONZÁLEZ, FÉLIX; Lauriá, 85, Barcelona (9). — p. 322, 330, 332, 351.
- MARCO REVILLA, JOAQUÍN; Arco Iris, 51, Barcelona (16), Tel. 235 83 55. — p. 218, 283, 284.
- MARGALEF LÓPEZ, RAMÓN; Ronda Guinardó, 31, 5.º, 2.ª, Barcelona (12), Teléfono 255 46 03. — p. 320, 339, 340, 343, 348.
- MARGARIT FABREGAT, LUIS. — p. 127.
- MARIEGES CARBÓ, JOAQUÍN; Avda. Generalísimo, 418, Barcelona (9), Tel. 257 74 60. p. 359.
- MARÍN ARIÑO, M.^a JESÚS. — p. 310.
- MARÍN GARCÍA, GABRIEL; Córcega, 261, 2.º, 1.ª, Barcelona (8), Tel. 239 19 82. — p. 227.
- MARÍN LÓPEZ, ANTONIO. — p. 148.
- MARINÉ FONT, ABEL; Industria, 2 (Badalona), Tel. 280 03 42. — p. 386.
- MARISTANY DEL RAYO, JOAQUÍN; Llansá, 5, 5.º, 1.ª, Barcelona (15), Tel. 223 32 59. p. 226, 248.
- MARQUÉS FERNÁNDEZ, RICARDO; Consejo de Ciento, 329, Barcelona (7). — p. 320, 334, 335, 336, 337, 343, 352.
- MARQUEZ RAMÍREZ, MANUEL; Provenza, 316, Barcelona (9), Tel. 215 47 33. — p. 359.
- MARRO BORAU, JOAQUÍN; General Mitre, 11, Barcelona (6). — p. 326.
- MARSÁ GÓMEZ, FRANCISCO; Avda. Padre Claret, 167, Colegio Mayor, Barcelona (13), Tel. 255 17 04. — p. 129, 217, 281, 282.
- MARTÍ, ÁNGEL. — p. 131.
- MARTÍ MARTÍ, JAIME; Avda. Generalísimo, 450, Barcelona (8), Tel. 217 58 12. — p. 221, 226, 269, 281.
- MARTÍ ROQUÉS, J.; Travessera de Dalt, 30, Barcelona (6), Tel. 217 98 00. — p. 361.
- MARTÍN ESTEVE, JOSÉ; Taquígrafo Serra, 22, 4.º, 1.ª, Barcelona (15), Tel. 250 63 53. p. 323, 338.

- MARTÍN LÓPEZ, ENRIQUE; Colegio Mayor S. Raimundo de Peñafort, Avda. Generalísimo, s/n., Barcelona (14), Tel. 230 74 07. — p. 80, 98, 220, 249, 399, 403, 407, 408.
- MARTÍN PUJOL, JUAN; Castillejos, 177, Barcelona (13), Tel. 226 25 24. — p. 310.
- MARTÍN-RETORTILLO BAQUER, SEBASTIÁN; Ganduxer, 76, Barcelona (6), Tel. 211 47 90. — p. 399, 405, 407, 408.
- MARTÍN RIOJA, JOSÉ R.; Aurora, 13, 1.º, Barcelona (1). — p. 324, 341, 401.
- MARTÍN SANTANA, JOSÉ; Enrique Granados, 19, Barcelona (7), Tel. 254 42 39. — p. 359, 371.
- MARTÍN TOBIÁS, RICARDO; Benedicto Mateo, 28, 6.º, Barcelona (17), Tel. 203 19 41. — p. 221, 259.
- MARTÍNEZ ARIÑO, JACQUELINE; Calvario, 167, torre (Ripollet). — p. 408.
- MARTÍNEZ BOTELLA, JOSÉ; Mariano Cubí, 98, Barcelona (6), Tel. 217 31 24. — p. 386.
- MARTÍNEZ DE SAS, M.ª TERESA; Muntaner, 371, Barcelona (6), Tel. 227 81 45. — p. 225.
- MARTÍNEZ DE SALINAS, JUAN PABLO. — p. 128.
- MARTÍNEZ FERNÁNDEZ, ISABEL; Muntaner, 176, pral., Barcelona (11), Teléfono 230 46 73. — p. 224.
- MARTÍNEZ GUARRO, MARÍA; Fernando Agulló, 12, Barcelona (6). — p. 326.
- MARTÍNEZ HAYA, JUAN. — p. 132.
- MARTÍNEZ MARTÍN, CAROLINA; Avda. de Roma, 137, 3.º, 1.ª, Barcelona (11), Teléfono 253 83 18. — p. 379.
- MARTÍNEZ MARTÍN, LEONOR; Valencia, 210, Barcelona (11), Tel. 253 92 74. — p. 218.
- MARTÍNEZ SAIZ, TERESA; Provenza, 140, Barcelona (15), Tel. 253 14 98. — p. 131, 218, 270.
- MARTÍNEZ SARRIÓN, ÁNGEL; Vía Layetana, 281, Barcelona (9), Tel. 215 37 71. — p. 308.
- MARTÍNEZ SERRANO, LUIS; Padilla, 338, Barcelona (13), Tel. 235 78 55. — p. 136, 311.
- MARTÍNEZ SHAW, CARLOS; Cruz Roja, 29, sobreático (Hospitalet). — p. 219, 262.
- MARTÍNEZ TORRES, SERAFÍN; Córcega, 176, Barcelona (11). — p. 403.
- MARTÍNEZ VARGAS, ANDRÉS. — p. 73.
- MARTINO LLANTA, M.ª LUISA. — p. 359.
- MARTORELL, ENRIQUE. — p. 136.
- MARTORELL CODINA, ORIOL; Jorge Girona Salgado, 6, Barcelona (17). — p. 221, 258.
- MASCAREÑAS RUBIES, PEDRO. — p. 326.
- MASCARÓ BALLESTER, JOSÉ M.ª; Vía Augusta, 9, Barcelona (6), Tel. 228 84 56. — p. 356.
- MASCORT DÍEZ, ERNESTO; Montseny, 27, 4.º, 2.ª, Barcelona (12), Tel. 228 23 98. — p. 222, 295, 296.
- MASRIERA GONZÁLEZ DE VILLAHUMBROSIA, ALICIA, Facultad de Ciencias, Barcelona (14). — p. 323, 342.
- MASSAGUER, MARGARITA. — p. 303.
- MASSANA RONQUILLO, JUAN; Muntaner, 208, Barcelona (11). — p. 222, 226.
- MASSÓ LAGO, JOSÉ LUIS; Enrique Granados, 6, Barcelona (7). — p. 386.
- MASSOT RIERA, MARTA; Mallorca, 316, Barcelona (9). — p. 326.
- MATEU BRUNET, MELCHOR; Benedicto Mateo, 28, Barcelona (17). — p. 222, 253.
- MATEU IBARS, M. DOLORES; Calabria, 75, Barcelona (15), Tel. 224 07 59. — p. 219, 257.
- MATEU IBARS, JOSEFINA; Deu y Mata, 152, 7.º, 1.ª, Barcelona (15), Tel. 239 12 99. — p. 82, 218, 257.
- MATEU LUCEA, M.ª ISABEL. — p. 326.
- MATEU Y LLOPIS, FELIPE; Calabria, 75, 5.º, 2.ª, Barcelona (15), Tel. 224 07 59. — p. 215, 257.

- li-
37, MATHEU DEVOS, ELENA; Avda. Coll de Portell, 72, torre, Barcelona (12), Teléfono 214 46 75. — p. 408.
- MATOS CHAVES, JOAQUÍN; Maestro Dalmau, 3, Barcelona (16). — p. 222, 286, 287.
30. MATOSÉS VILACHE, ANTONIO. — p. 129.
- MATURANA CABRUJA, CARLOS; San Pablo, Barcelona (1). — p. 385.
- MAYOL, CARMEN. — p. 303.
- MAZARICO PUJOL, M.^a DOLORES; Diputación, 158, pral., 2.^a, Barcelona (11), Teléfono 254 85 67. — p. 76.
- MEDIR PERXÉS, MARÍA; Gerona, 66, Barcelona (9), Tel. 207 15 51. — p. 386.
- MELÉNDEZ ANDREU, ENRIQUE JACINTO; Travesera de las Corts, 104, Barcelona (14). — p. 384, 388, 392.
- MELENDRES MATA, EUDALDO; Diputación, 248, Barcelona (7), Tel. 221 48 61. — p. 310.
- MELER MUNTANÉ, MIGUEL; Sicilia, 390, 5.^a, 1.^a, Barcelona (13), Tel. 258 88 18. — p. 219, 222, 295, 296, 297.
- MENDOZA SANS, JAVIER; Burdeos, 24, Barcelona (15), Tel. 250 55 72. — p. 386.
- MENDUÑA SACRADO, ANTONIO; Génova, 19, Barcelona (13), Tel. 256 57 61. — p. 402.
- MENSUA FERNÁNDEZ, JOSÉ LUIS; Bailén, 42, 4.^a, 1.^a, Barcelona (10). — p. 321, 338.
- MERCADER RIBA, JUAN. — p. 219.
- MESSEGUER ALBIAC, RAMÓN; Avda. Pearson, 21, Barcelona (17). — p. 222.
- MESTRE FERRÉ, OCTAVIO; Avda. Blondel, 15 (Lérida), Tel. 22 06 98. — p. 156.
- lé- MEZCUA FERNÁNDEZ, CONSUELO. — p. 131, 132.
- MEZQUITA PLA, CRISTÓBAL; Infanta Carlota, 44, Barcelona (15), Tel. 250 95 69. — p. 357, 361, 362.
- MESTRE ARMENGOL, FELIPE. — p. 372.
11. MIELGO ÁLVAREZ, HONORIO; Capitán Arenas, 52, Barcelona (17), Tel. 203 33 54. — p. 234.
- MIGUEL TORRENTS, CARMEN; Gerona, 90, Barcelona (9), Tel. 257 62 66. — p. 222.
- MIGUELSANZ ARNALOT, ÁNGEL; Paseo Ribera, 45 bis (Sitges). — p. 402.
16. MILLÁN DOLZ, GLORIA. — p. 131.
- MILLÁN NOMEN, CARLOS. — p. 400.
12. MILLÁS VENDRELL, EDUARDO. — p. 224.
- MÍNGUEZ GALÁN, EUSEBIO; Jacinto Verdaguer, 76-78, 4.^a, 4.^a. (Cornellá), Teléfono 277 04 61. — p. 222, 267.
- MIQUEL, J. — p. 372.
8. MIRACLE SOLÉ, M.^a ROSA; Rosellón, 104, Barcelona (15). — p. 326.
- MIRALLES BOFARULL, FRANCISCO; Craywinckel, 19, 3.^a, 1.^a, Barcelona (17), Teléfono 211 71 12. — p. 222, 225, 257.
- MIRALLES SOLÁ, CARLOS; Manuel Girona, 98, Barcelona (17), Tel. 239 05 19. — p. 217, 268, 269.
- MIRAVITLLES MILLÉ, LUIS; Avda. José Antonio, 758, Barcelona (13), Tel. 225 56 05. — p. 147, 383.
0. MIRAVITLLES TORRAS, CARLOS; Avda. José Antonio, 758, Barcelona (13). — p. 384.
- MIRAVITLLES TORRAS, LUIS; Avda. Príncipe de Asturias, 34, Barcelona (12), Teléfono 228 13 04. — p. 384.
- MIRET HUC, P. — p. 369.
- MIRÓ FOLCH, ANTONIO; Aragón, 346, Barcelona (9), Tel. 226 94 51. — p. 386.
- MIRÓ ORELL, MANUEL; Villarroel, 23, Barcelona (11), Tel. 224 18 58. — p. 324.
9. MITJÁ PIFERRER. — p. 374.
- MOLAS BATLLORI, ISIDRO; Gelabert, 22-24, Barcelona (15). — p. 308.
- MOLAS RIBALTA, PEDRO; Borrell, 85, Barcelona (15), Tel. 222 26 07. — p. 218, 262, 263, 264.
- MOLERA SOLÁ, PEDRO; Alta de Pedrell, 59, Barcelona (16). — p. 326.
- MOLINA FERRER, CARMEN; Fernando Agulló, 10, Barcelona (6), Tel. 211 51 81. — p. 385.
- MOLINA FONT, JUAN ANTONIO; General Mitre, 3, Barcelona (6). — p. 356, 363, 371.

- MOLINA YÉBENES, JOSÉ; Rambla de Sarriá, 26-30, 5.º, 2.ª (Villanueva y Geltrú). — p. 222, 267.
- MOLL CASANOVAS, FRANCISCO; San Roque (Palma de Mallorca), Tel. 21 19 88. — p. 223, 290.
- MONDELO GARCÍA, FERNANDO; Clínica Médica B, Tel. 253 42 61. — p. 359.
- MONDRÍA XIFRÉ, ALFREDO; Colegio San Cugat (S. Cugat del Vallés), Teléfono 259 y 537. — p. 133, 360, 364.
- MONER MOLINER, JOSÉ. — p. 125.
- MONFERRER MONTFORT, ÁLVARO; Rosellón, 77, Barcelona (15). — p. 222, 252.
- MONTANER FERRER, ROSA M.ª; Avda. Generalísimo, 362, Barcelona (13), Teléfono 258 78 61. — p. 386.
- MONTBLANCH BARÓ, NURIA. — p. 131.
- MONTERO PAZOS, JUAN. — p. 136.
- MONTORIOL PONS, JOAQUÍN; Diputación, 339, Barcelona (13), Tel. 226 10 02. — p. 122, 321, 331, 342, 344
- MONTORO PUERTO, MIGUEL; Conde de Borrell, 308, Barcelona (15), Tel. 250 53 39. — p. 308.
- MONTOTO GAYETE, AMADEO; Montmany, 51, Barcelona (12), Tel. 213 19 87. — p. 323.
- MONTOTO SAN MIGUEL, MODESTO; Muntaner, 29, Barcelona (11). — p. 321, 331, 342, 344, 348.
- MONTSERRAT ESTEVE, S. — p. 366.
- MORA COSTA, ELENA; Consejo de Ciento, 191, Barcelona (11), Tel. 253 65 73. — p. 395.
- MORALES GONZÁLEZ, ANA M.ª; Avda. José Antonio, 473, Barcelona (15), Teléfono 224 22 92. — p. 386.
- MORALES GUTIÉRREZ, REMEDIOS; Parque Valle Hebrón, manzana 5, bloque 3, casa 2, Barcelona (16). — p. 401.
- MORALES PUJOL, CARMEN; Viladomat, 126, 3.º, 2.ª, Barcelona (15), Tel. 224 05 39. — p. 384.
- MORENO M. D., JACOB L. — p. 74.
- MORENO AMEZCUA, FRANCISCO; Balmes, 307, Barcelona (6). — p. 384.
- MORENO AMEZCUA, M.ª ANTONIA; Balmes, 295, Barcelona (6), Tel. 227 63 06. — p. 386, 388, 395.
- MORENO MARIMÓN, MONTSERRAT; Dr. Ferrán, 22, Barcelona (17), Tel. 208 27 09. — p. 222, 226, 253, 295, 296.
- MORENO MARTÍN, FRANCISCO; Balmes, 295, Barcelona (6), Tel. 227 63 06. — p. 383, 392.
- MORENO SUÁREZ, PASCUAL; Muntaner, 439, Barcelona (6). — p. 326.
- MORENZA GIL, JOSÉ LUIS; Hort de la Vila, 5, 3.º, 1.ª, Barcelona (17). — p. 326, 332.
- MOREU REY, ENRIQUE; Balmes, 173, Barcelona (6), Tel. 227 04 96. — p. 222, 262.
- MOREY BALLESTER, PEDRO JUAN; Consejo de Ciento, 130, esc. izq., Barcelona (15), Tel. 241 44 00. — p. 386.
- MORIST PUIG, JOSÉ; Constitución, 105, Barcelona (14), Tel. 223 17 48. — p. 310.
- MORTA GILI, NURIA; Avda. Catedral, 12, Barcelona (3), Tel. 219 17 00. — p. 316.
- MOSTERÍN HERAS, JESÚS; Bajada de la Gloria, 32, ático, 2.ª, Barcelona (6), Teléfono 214 67 11. — p. 247, 248.
- MULET CERDÁ, PEDRO; San Roque (Palma de Mallorca), Tel. 21 19 88. — p. 223, 267.
- MULET SANS, JOSÉ; Bruch, 70, Barcelona (9), Tel. 221 21 25. — p. 402.
- MULLERAT BALMAÑA, RAMÓN M.ª; Paseo de Gracia, 81, 2.º, 2.ª, Barcelona (8), Teléfono 215 05 62. — p. 309.
- MUNNÉ MATAMALA, FEDERICO; Balmes, 184, Barcelona (11), Tel. 217 52 38. — p. 402.
- MUÑOZ, M.ª DEL CARMEN. — p. 132.
- MUÑOZ AMILIBIA, ANA M.ª; Muntaner, 412, Barcelona (6), Tel. 211 18 29. — p. 217, 258, 259.
- MUÑOZ DÍAZ, JESÚS. — p. 324, 330.
- MUÑOZ GÓMEZ. — p. 374.

- MUÑOZ LÓPEZ, FRANCISCO; Paseo San Gervasio, 63, 1.º, Barcelona (6), Teléfono 211 82 48. — p. 359, 366.
- MUÑOZ PEREIRA, MIGUEL A. — p. 130.
- MUÑOZ PÉREZ, FRANCISCO; Plaza Garrigó, 8, 1.º, Barcelona (16), Tel. 349 50 01. — p. 222, 252, 253.
- MUÑOZ VEIGA, JACOBO; Ronda General Mitre, 211, Barcelona (6), Tel. 211 79 36. — p. 222, 226, 246.
- MUÑOZ XANCÓ, JUAN; Pasaje Bocabella, 6, pral., 1.ª, Barcelona (13), Tel. 225 57 68. — p. 310.
- MUTGÉ VIVES, JOSEFA; San Pablo, 119, 1.º, 2.ª, Barcelona (1). — p. 225.
- NADAL, A. — p. 372.
- NADAL OLLER, NARCISO; Consejo de Ciento, 413, Barcelona (9), Tel. 225 99 01. — p. 401.
- NADAL PUIGDEFÁBREGAS, JACINTO; Facultad de Ciencias, Barcelona (17). — p. 323, 339, 340.
- NADAL PUIGDEFÁBREGAS, MARTÍN; Arimón, 3, Barcelona (6). — p. 324, 326, 340, 341.
- NADAL VALDAURA, ANTONIO; Rambla de Cataluña, 77, Barcelona (7), Tel. 215 29 69. — p. 359, 373.
- NAVARRO DURÁN, ROSA; Diputación, 46, 4.º, Barcelona (15), Tel. 224 54 96. — p. 222.
- NAVARRO SOLÉ, JOSÉ; Travesera de Dalt, 20-22, Barcelona (12). — p. 322, 331.
- NAVARRO VEGUILLA, LUIS; Gustavo Bécquer, 52, Barcelona (16), Tel. 247 20 12. — p. 323, 330.
- NAVAS PÉREZ, ANTONIO. — p. 310.
- NEGRE VILLAVECHIA, PABLO. — p. 136.
- NET CASTELL, ÁLVARO; Muntaner, 187, bis, Barcelona (11), Tel. 230 32 05. — p. 359.
- NIETO BOQUÉ, MIGUEL. — p. 365.
- NINOT NOLLA, JOAQUÍN. — p. 333.
- NOLLA PANADÉS, ROBERTO; Lepanto, 338, Barcelona (13), Tel. 235 94 96. — p. 356, 364.
- NOUJAT, D. — p. 253.
- NOVELL CAPELLA, FERNANDO; Rambla Volart, 61, 1.º, Barcelona (13), Teléfono 255 61 47. — p. 359.
- NÚÑEZ CACHAZA, ANTONIO; Vía Augusta, 7, Barcelona (6), Tel. 228 27 36. — p. 384.
- OBACH CIRERA, JOSÉ; Diputación, 288, Barcelona (9), Tel. 231 46 96. — p. 310.
- OBOLS. — p. 671.
- ORADOR CLADERA, JOSÉ; San Miguel, 72 (Palma de Mallorca). — p. 223, 225, 247.
- ORADOR TUDURÍ, ANTONIO; Trafalgar, 34, Barcelona (10). — p. 326.
- O'CALLACHAN MARTÍNEZ, JOSÉ; Facultad de Teología (S. Cugat). — p. 222, 269.
- OCAÑA GÓMEZ, ANDRÉS; San Marcos, 21, Barcelona (12), Tel. 217 38 26. — p. 379.
- OJEDA GIL, JOSÉ; Bruch, 59, Barcelona (9), Tel. 222 74 79. — p. 357, 363, 371.
- OLESA MUÑOZ, FRANCISCO; Vía Augusta, 108, Barcelona (6), Tel. 215 34 51. — p. 308, 313.
- OLIVA GRANELL, M.ª VICTORIA; Diputación, 333, Barcelona (9), Tel. 225 71 92. — p. 222.
- OLIVA PRAT, MIGUEL; Eiximenis, 9 (Gerona). — p. 259.
- OLIVER COLL, GABRIEL; Navarro Reverter, 15 (Vallvidrera), Tel. 247 53 04. — p. 218, 286, 287.
- OLIVERA FERNÁNDEZ, IGNACIO; Manila, 47, Barcelona (17), Tel. 203 68 60. — p. 310.
- OLIVERAS CASAS, JUAN; Valencia, 92, Barcelona (15), Tel. 230 92 28. — p. 322, 332.
- OLIVERAS DE LA RIVA, C. — p. 366.
- OLIVERAS LLOBET, MONTSERRAT; Planeta, 7, Barcelona (12), Tel. 217 24 47. — p. 76.
- OLLER COROMINAS, FERNANDO; Vía Layetana, 148, Barcelona (9), Tel. 215 58 57. — p. 359.
- OPPENHEIMER CUEVAS, LUIS; Travesera de Gracia, 50, Barcelona (6), Tel. 222 56 87. — p. 359.

- ORPELLA GABALDÁ, M.^a ÁNGELES; Travesera de Dalt, 48, Barcelona (12), Teléfono 214 24 43. — p. 408.
- ORTEGA, Q. D. — p. 370.
- ORTEGA ARAMBURU, JOAQUÍN M.^a; Concordia, 1, Barcelona (4), Tel. 241 60 89. — p. 324, 330, 333.
- ORTEGA PRIETO, EDUARDO; Lucano, 6, Barcelona (6), Tel. 247 07 40. — p. 310.
- ORTÍ CABO, FEDERICO. — p. 326.
- ORTÍ LAHOZ, ÁNGEL; Calabria, 201, Barcelona (15), Tel. 230 86 97. — p. 399, 400.
- ORTIGOSA LABEAGA, JOSÉ. — p. 326.
- ORTUÑO ABELLÁN, FRANCISCO; Puerta del Ángel, 31-39, Barcelona (2), Teléfono 231 09 34. — p. 402.
- ORTUÑO SALAZAR, ALFONSO. — p. 130.
- OSETE MULA, CAROLINA. — p. 130.
- OTERO VIDAL, MERCEDES; Bortell, 168, 4.º, 1.ª, Barcelona (15), Tel. 253 52 60. — p. 224.
- OTTO Y PARDO, IGNACIO. — p. 401.
- PACIOS LÓPEZ, ANTONIO; Rosellón, 175, Barcelona (11), Tel. 250 40 05. — p. 222, 224, 295.
- PADILLA ANDRADE, JUAN; Rogent, 63-65, 4.º, 1.ª, Barcelona (13), Tel. 256 56 12. — p. 77.
- PADILLA ANDRADE, M.^a LUISA; Valencia, 471, 2.º, 2.ª, Barcelona (13). — p. 395.
- PADILLA BOLÍVAR, ANTONIO; Siglo XX, 84, 3.º, Barcelona (16), Tel. 255 80 07. — p. 225.
- PALACÍN ARTIGA, CELIA; Provenza, 114, Barcelona (15), Tel. 321 01 23. — p. 386.
- PALACÍN FORGUE, ANTONIO; Avda. Federico Rahola, 61, Barcelona (16). — p. 357, 361, 362, 366.
- PALANQUES TORRENS, FÉLIX; Casanova, 101, Barcelona (11), Tel. 253 66 66. — p. 359.
- PALAU BARBERÁ, OLGA; Balmes, 307, 2.º, 4.ª, Barcelona (6). — p. 360.
- PALAU-RIBES CASAMITJANA, FRANCISCA; Muntaner, 447, Barcelona (6), Tel. 211 15 24. — p. 222, 293.
- PALOMAR PETIT, FERNANDO; Mallorca, 314, 2.º, 1.ª, Barcelona (9), Tel. 257 60 71. — p. 363.
- PALOMEQUE TORRES, ANTONIO; Muntaner, 168, Barcelona (11), Tel. 239 28 94. — p. 98, 215, 263.
- PALOU GARCÍA, ELVIRA. — p. 132.
- PALLERO GARCÍA, SENADOR; Infanta Carlota, 134, 4.º, izq., Barcelona (15), Teléfono 239 91 17. — p. 222.
- PANADÉS ALBIAC, FRANCISCO. — p. 386.
- PANADÉS SELLÉS, M.^a DEL CARMEN; Balmes, 370, Barcelona (6), Tel. 248 01 90. — p. 386.
- PANERO GUTIÉRREZ, RICARDO; General Mitre, 144, Barcelona (6), Tel. 247 89 32. — p. 310.
- PARA MARTÍN, ANTONIO; Ganduxer, 32, Barcelona (6), Tel. 239 38 00. — p. 310.
- PARADINAS PÉREZ, MARÍA. — p. 130.
- PARALLE GORDILLO, M. LUISA. — p. 132.
- PARCERISA JAUMÁ, JOSÉ; Balmes, 270, Barcelona (6). — p. 402.
- PARDINA SUÑÉ, JORGE. — p. 359.
- PARDO PERET, P. — p. 369.
- PAPELLADA. — p. 370.
- PARÉS FARRÁS, RAMÓN; Avda. Generalísimo, 388, Barcelona (9), Tel. 257 56 25. — p. 320, 339, 340, 341, 346, 348.
- PASCUAL ESCUTIA, JORGE; Nilo y Fabra, 26, Barcelona (12), Tel. 228 50 81. — p. 401.
- PASCUAL ESTEVILL, LUIS; Rosellón, 271, Barcelona (8), Tel. 227 88 13. — p. 310.
- PASCUAL VILA, JOSÉ; Bonaplata, 4, Barcelona (17), Tel. 203 14 13. — p. 320.
- PASCUAL XUFRE, GRISELDA; Gerona, 119, Barcelona (9), Tel. 257 61 78. — p. 323.

- PASTOR CLADERA, BARTOLOMÉ; José Tous y Ferrer, 54 (Palma de Mallorca), Teléfono 21 41 46. — p. 156.
- PAYERAS FRANCH, BARTOLOMÉ; General Goded, 65 (Palma de Mallorca). — p. 219, 224.
- PECIÑA FRAGA, CONCEPCIÓN. — p. 132.
- PEDEMONTE FEU, MODESTO; Balmes, 199, Barcelona (6), Tel. 217 78 31. — p. 384.
- PEDEMONTE OLIVER, LUIS; Avda. Príncipe de Asturias, 15, Barcelona (12), Teléfono 228 40 09. — p. 384, 392, 396.
- PEDRO PONS, AGUSTÍN; Mallorca, 293, Barcelona (9), Tel. 257 25 25. — p. 356.
- PEDROLA GUIXÉ. — p. 371.
- PEDRÓS ABELLÓ, ALEJANDRO; Puigmartí, 27, Barcelona (12), Tel. 213 75 09. — p. 146, 401.
- PEIRÓ PEIRÓ, JOSÉ; Aribau, 30, 1.º, 2.º, Barcelona (11), Tel. 254 05 27. — p. 222, 295.
- PELÁEZ DEL ROSAL, MANUEL; Avda. S. Antonio M.ª Claret, 277, Barcelona (13), Teléfono 235 65 40. — p. 308.
- PELL DE ROSELLÓ, BÁRBARA; Riera de Casa Toda, 27, bajos, 2.ª, Barcelona (12). — p. 222, 293.
- PELLICER DOMÉNECH, MISERICORDIA. — p. 133.
- PENALVA BORRÁS, PEDRO; Avda. Generalísimo, 434, 2.º, 2.ª, Barcelona (9), Teléfono 217 00 15. — p. 309.
- PENALVA IMAZ, M.ª DEL DULCE NOMBRE; Urgel, 20, 6.º, 6.ª, Barcelona (15), Teléfono 223 69 47. — p. 76, 98.
- PERA BLANCO-MORALES, CRISTÓBAL; Maestro Nicolau, 13, bis, Barcelona (6), Teléfono 239 76 61. — p. 75, 80, 145, 355, 364, 365, 366, 380.
- PERALES SERRANO, FRANCISCA; Paseo Manuel Girona, 44, ático, 3.ª, Barcelona (17), Tel. 203 63 52. — p. 395.
- PEREGRINA GRACIA BENJAMÍN, GREGORIO; Burdeos, 22, 2.º, 1.ª, Barcelona (15), Teléfono 321 46 38. — p. 222, 267.
- PÉREZ GONZÁLEZ, ERNESTO; Valencia, 542, 5.º, 1.ª, Barcelona (13). — p. 322, 330, 336.
- PÉREZ GORDO, ALFONSO; Calabria, 142-144, Barcelona (15), Tel. 222 39 91. — p. 308.
- PÉREZ LUÑO, ANTONIO ENRIQUE; Paseo General Mola, 4, Barcelona (9), Tel. 257 48 64. p. 308.
- PÉREZ PAREJA, FRANCISCO; Baños Nuevos, 20, Barcelona (2). — p. 402.
- PÉREZ-RENDÓN COLLANTES, ANTONIO; Argentina, 4 (Mirasol - S. Cugat). — p. 324, 326, 330.
- PÉREZ-VITORIA MORENO, OCTAVIO; Lauria, 117, Barcelona (9), Tel. 215 46 23. — p. 307, 311, 313, 314.
- PERICOT GARCÍA, LUIS; Rambla de Cataluña, 89, 3.º, 2.ª, Barcelona (8), Teléfono 215 17 60. — p. 216, 259.
- PERICOT RAURICH, M. LUISA; Rambla de Cataluña, 89, 3.º, 2.ª, Barcelona (8), Teléfono 215 17 60. — p. 218, 259.
- PERROUX, FRANÇOIS. — p. 74.
- PERUCHO SABATÉ, JUAN. — p. 129.
- PERULLES BASSAS, JUAN JOSÉ; Reina Victoria, 19, Barcelona (6), Tel. 211 53 98. — p. 309.
- PETIT FONTSERÉ, NURIA; Monterolas, 4, Barcelona (6), Tel. 212 00 61. — p. 222, 286.
- PETITBÓ JUAN, AMADEO; Cera, 28, Barcelona (1). — p. 402.
- PETITPIERRE VALL, EDUARDO; Mallorca, 316, Barcelona (9). — p. 326.
- PI SUÑER, JOSÉ M.ª; Rambla de Cataluña, 67, Barcelona (7), Tel. 228 37 62. — p. 307.
- PICAS GUIU, FRANCISCO; República Argentina, 279, Barcelona (6), Tel. 211 12 13. — p. 386.
- PIFARRÉ RIERA, MARIO; Fernando Agulló, 18, Barcelona (6), Tel. 211 15 00. — p. 146, 399, 407, 408.
- PIFARRÉ SANAHUJA, ENRIQUE; Rambla de Cataluña, 85, pral., Barcelona (8), Teléfono 215 25 64. — p. 359.
- PINO DEL RÍO, JOSÉ MIGUEL. — p. 129.



- PINTÓ RUIZ, JOSÉ JUAN; Paseo de Gracia, 69, Barcelona (8), Tel. 215 15 36. — p. 308.
- PIÑERO GUILMANY, ALBERTO; Aribau, 39, Barcelona (6), Tel. 253 17 78. — p. 402.
- PIÑOL AGUADÉ, JOAQUÍN; Lauria, 67-69, Barcelona (9), Tel. 215 57 47. — p. 355, 364.
- PIÑOL MOREL, MERCEDES; Fernando Puig, 74, 3.º, 1.ª, Barcelona (6), Tel. 214 90 72. — p. 82.
- PIÑOL NOLLA, JORGE; Balmes, 350, Barcelona (6), Tel. 212 19 05. — p. 359, 367, 380.
- PIQUÉ VIDAL, JUAN; Enrique Granados, 68, 1.º, 2.ª, Barcelona (8), Tel. 227 68 35. — p. 310.
- PIQUER QUINTANA, JORGE; Vizcaya, 335, 6.º, 2.ª, Barcelona (13), Tel. 251 36 10. — p. 227, 327.
- PIQUERAS ONCINA, FERNANDO; Vía Layetana, 153, 3.º, 1.ª, Barcelona (9). — p. 323.
- PIULACHS CLAPERÀ, JAVIER; Plaza Calvo Sotelo 8, Barcelona (11), Tel. 239 23 86. — p. 359, 363.
- PIULACHS OLIVA, PEDRO; Avda. Generalísimo, 439, Barcelona (11), Tel. 230 64 26. — p. 355, 380.
- PLA DELFINA, JOSÉ M.ª; Oliana, 24, pral., 2.ª, Barcelona (6), Tel. 217 53 43. — p. 385.
- PLA MOLINS, MARÍA; Dos de Mayo, 194, 4.º, 2.ª, Barcelona (13), Tel. 226 78 35. — p. 222, 295, 296.
- PLADELLORENS LLUCH, JOSÉ; Viladomat, 214-216, Barcelona (15), Tel. 250 62 27. — p. 322, 330, 337.
- PLANAS CASALS, PEDRO; Sepúlveda, 93, Barcelona (15), Tel. 230 09 98. — p. 324, 326, 331.
- PLANAS DOMINGO, EULALIA; Balmes, 319, 1.º, Barcelona (6), Tel. 212 22 53. — p. 359.
- PLANAS ESCOBEDO, SALVADOR; Benito Mercadé, 14, Barcelona (12). — p. 326.
- PLANAS MESTRES, JOSÉ; Homero, 8. 3.º, 1.ª, Barcelona (6), Tel. 228 88 39. — p. 319, 330, 332, 339, 348.
- PLANAS MONT, DOLORES; (Tiana). — p. 324, 326.
- PLATÓN VERDAGUER, FRANCISCO. — p. 136.
- PLAZA ESCUDERO, LUIS M.ª. — p. 219.
- PLOU VÉLEZ, M.ª ANTONIA; Avda. Coll del Portell, 88, Barcelona (12), Teléfono 214 47 25. — p. 77.
- POCH CATALÁ, ASUNCIÓN. — p. 224.
- POLO DÍEZ, ANTONIO; Valencia, 176, Barcelona (11), Tel. 253 79 69. — p. 307, 313, 315.
- POLO SÁNCHEZ, EDUARDO; Valencia, 176, Barcelona (11), Tel. 253 79 69. — p. 308.
- POLO SÁNCHEZ, JUAN-ANTONIO; Valencia, 176, Barcelona (11), Tel. 253 79 69. — p. 310, 401.
- PONS GRANJA, JOSÉ; Independencia, 340, 2.º, Barcelona (13). — p. 222, 254.
- PONS GRIERA, LIDIA; La Torre, 17, 4.º, 1.ª, Barcelona (6). — p. 222, 224, 281.
- PORTABELLA CORNET, FELIPE; Margenat, 19, Barcelona (17), Tel. 247 61 38. — p. 310.
- PORTÉ PALLAROL, JOSÉ. — p. 371.
- PORTER MOIX, MIGUEL; Mayor de Sarrià, 41, Barcelona (17), Tel. 203 07 59. — p. 222, 258.
- PORTO POMBO. — p. 367.
- POTAU TORRAS, MERCEDES; Ricart, 4. — p. 326.
- POU DE AVILÉS, JOSÉ M.ª; Av. José Antonio, 649, Barcelona (10), Tel. 232 12 65. — p. 308.
- POU SERRADELL, RAMÓN; Av. Generalísimo, 612, Barcelona (15), Tel. 321 09 50. — p. 308.
- POU VIVER, TOMÁS; Av. Príncipe de Asturias, 33, Barcelona (12), Tel. 227 85 01. — p. 310.
- PRADO POZUELO, VICTORIA; Av. José Antonio, 410, 2.º, 1.ª, Barcelona (15), Teléfono 223 87 09. — p. 82.
- PRAT HOMS, JORGE; Valencia, 227, Barcelona (7), Tel. 215 24 30. — p. 222, 252.

- PRAT PALLARÉS, RAMÓN; Diputación, 215, Barcelona (7), Tel. 254 16 00. — p. 222, 226, 249.
- PRAT ROURA, DOLORES; Villarroel, 165, Barcelona (11). — p. 326.
- PRATS ESTEVE, JOSÉ M.^a; Av. Generalísimo, 463 bis, Barcelona (11), Teléfono 250 82 06. — p. 402.
- PRATS ESTEVE, MIGUEL; Valencia, 123, Barcelona (11), Tel. 253 92 13. — p. 357, 372.
- PRATS PASTOR, GUILLERMO; Paseo General Mola, 21, 2.º, 3.ª, Barcelona (9), Teléfono 257 63 94. — p. 359, 363.
- PRENAFETA FERRÉ, JAVIER; Paseo Maragall, 255, Barcelona (16). — p. 326.
- PREVOSTI PELEGRÍN, ANTONIO; Capitán Arenas, 70, Barcelona (17), Tel. 203 39 45. — p. 320, 331, 338, 339, 340, 346, 348.
- PROUS COCHS, JOSÉ; Paseo General Mola, 36, Barcelona (9). — p. 326.
- PROVENCIO MONLEÓN, ROSA M.^a; Muntaner, 193, Barcelona (11), Tel. 230 90 41. — p. 82.
- PUCHADES BENITO, JOSÉ M.^a; Balmes, 432, Barcelona (17), Tel. 211 09 20. — p. 222, 254.
- PUÉRTOLAS HERNÁNDEZ, JESÚS; Roger de Flor, 204, Barcelona (13), Tel. 226 93 53. — p. 385.
- PUIG CLUSA, JUAN; Valencia, 196, Barcelona (11), Tel. 253 93 59. — p. 77.
- PUIG FERRIOL, LUIS; Urgel, 31, Barcelona (11), Tel. 224 77 68. — p. 308, 313.
- PUIG OCHOA, M.^a ROSA; Copérnico, 77, Barcelona (6), Tel. 212 01 75. — p. 225.
- PUIGSERVER ZANÓN, MANUEL; Doctor Ferrán, 18-20, Barcelona (17). — p. 146, 320, 334, 335, 343, 352.
- PUIGDOLLERS COLÁS, JOSÉ M.^a; Av. de Sauriá, 36, Barcelona (15), Tel. 239 11 11. — p. 222, 252.
- PUIGDOLLERS NOBLON, JUAN; Bruch, 146, Barcelona (9), Tel. 257 91 64. — p. 401.
- PUIGDOMÉNECH FORCADA, HELENA; Balmes, 166, 1.º, Barcelona (8), Tel. 217 15 51. — p. 218.
- PUIGVERT. — p. 373.
- PUJAL CARRERA, MARCOS. — p. 335.
- PUJOL, P. — p. 370.
- PUJOL DOMÉNECH, JOAQUÍN; Bruch, 27, Barcelona (10), Tel. 222 69 77. — p. 359.
- PUJOL GONZÁLEZ, JORGE; Casas y Amigó, 14, Barcelona (16). — p. 401.
- PUJOL GURENA, ALBERTO. — p. 73.
- PUJOL JAUMANDREU, CARLOS; República Argentina, 279, Barcelona (6), Teléfono 248 07 84. — p. 224.
- PUJOL SANJUÁN, ANDRÉS; Aribau, 211, Barcelona (6), Tel. 227 10 99. — p. 322, 324.
- PUMAROLA BUSQUETS, AGUSTÍN; Balmes, 397, Barcelona (6), Tel. 248 19 00. — p. 80, 136, 146, 355, 361, 362, 365, 380.
- QUER BROSSA, SANTIAGO. — p. 130, 132.
- QUINTANA CASANY, MANUEL; Bruch, 93, Barcelona (9), Tel. 257 50 83. — p. 356.
- QUINTERO OLIVARES, GONZALO; General Primo de Rivera, 1, Barcelona (2), Teléfono 222 40 48. — p. 310.
- RADUÁ RADUÁ, PEDRO; Rosellón, 315, Barcelona (9), Tel. 257 36 42. — p. 384, 385, 388.
- RAFEL FONTANALS, JOAQUÍN; La Torre, 17, 4.º, 1.ª, Barcelona (6). — p. 222, 224, 282, 290.
- RAMIA MARTÍ, JUAN; Loreto, 17, F, 3.º, 1.ª, Barcelona (15). — p. 326.
- RAMIS MIRÓ, TERESA. — p. 326.
- RAMÓN ARBIOL, JUAN; Enamorados, 34, 2.º, 3.ª, Barcelona (13), Tel. 245 46 46. — p. 359.
- RAMONEDA LLACH, CARLOS; Tuset, 13, Barcelona (6), Tel. 227 85 66. — p. 359.
- RAMOS CORMENZANA, ALBERTO; Caspe, 81-83, Barcelona (13), Tel. 245 99 42. — p. 147, 383, 388.

- RAUET, BERTA. — p. 315.
 RAURET DALMAU, ANA M.; Benedicto Mateo, 28, 6.º, Barcelona (17), Tel. 203 19 41. — 218, 258, 259.
 RAURET DALMAU, GEMMA; Roger de Flor, 200, 1.º, 1.ª, Barcelona (13), Teléfono 257 51 86. — p. 322, 337.
 RAURICH SAS, FIDEL E.; Rosellón, 283 bis, Barcelona (9), Tel. 257 48 54. — p. 383, 396.
 RAYO CALLEJA, HERNANDO; Santaló, 19, 4.º, 1.ª, Barcelona (6). — p. 324, 326, 331.
 RAYÓ SANTANDREU, MARÍA. — p. 130.
 REAL, JOSÉ M.ª. — p. 313.
 REBÉS SOLÉ, JOSÉ-ENRIQUE; Muntaner, 337, Barcelona (6), Tel. 217 23 60. — p. 310.
 REDONDO GARCÍA, EMILIO; Monederos, 14, Barcelona (17), Tel. 203 78 54. — p. 98, 216, 297.
 REGUANT COLL, ESTHER; Ruiz de Padrón, 13, Barcelona (13), Tel. 255 61 86. — p. 408.
 REGUANT SERRA, SALVADOR. — p. 324, 330, 342, 344.
 REIXACH COLL, MAGDALENA; Viladecans, 16, pral., Barcelona (14), Tel. 223 41 63. — p. 225.
 REVERT TORRELLAS, LUIS; Balmes, 363, Barcelona (6), Tel. 247 34 04. — p. 357, 371.
 REYNALS RABASSA, ESTANISLAO. — p. 73.
 RIBA ARDERIU, ORIOL; República Argentina, 163, Barcelona (6), Tel. 247 25 00. — p. 320, 342, 344, 348.
 RIBERA FLORIT, JOSÉ; San Hermenegildo, 13, Barcelona (6), Tel. 227 00 97. — p. 218, 224, 270, 271.
 RIBES MONTANÉ, PEDRO; Elisabets, 5, Barcelona (1), Tel. 222 95 79. — p. 130, 222, 226, 248.
 RIBÓ MASSÓ, RAFAEL; Vía Layetana, 177, Barcelona (4), Tel. 215 35 33. — p. 402.
 RIBÓ MONCLÚS, GRISELDA; Mariano Cubí, 96, Barcelona (6). — p. 326.
 RIBÓ TRUJILLO, JOSÉ M.ª; Amigó, 59, Barcelona (6). — p. 326.
 RIERA AISA, LUIS. — p. 309.
 RIERA FIGUERAS, TECLA; Facultad de Ciencias, Barcelona (14). — p. 323.
 RIERA FORTIANA, ENRIQUE; Castellnou, 48, bajos, 2.ª, Barcelona (17), Teléfono 203 24 39. — p. 225.
 RIERA GUILERA, CARMEN; Demestre, 1, Barcelona (17). — p. 222, 282.
 RIERA MELIS, ANTONIO; Mallorca, 219, 4.º, 2.ª, Barcelona (8). — p. 222.
 RIGOL CASSET, JAIME; Aribau, 326, Barcelona (6), Tel. 227 67 02. — p. 401.
 RIPOLL IZQUIERDO, CARMEN. — p. 411.
 RIU CANELA, MONTSERRAT; Llansá, 29, Barcelona (15). — p. 303.
 RIU RIU, MANUEL; Aribau, 231, 1.º, 4.ª, Barcelona (6), Tel. 227 72 08. — p. 146, 216, 261.
 RIUS JORDÁN, ANTONIO; San Lorenzo, 53 (Tarrasa). — p. 326.
 RIVAS MARTÍNEZ, SALVADOR. — p. 145.
 RIVERA, F. — p. 670.
 RIVERA FILLAT, M.ª DEL PILAR; Av. Generalísimo, 330, Barcelona (13), Teléfono 258 28 87. — p. 359, 369.
 RIVERO ÁLVAREZ, ANTONIA; Provenza, 478, Barcelona (13), Tel. 236 46 59. — p. 408.
 ROCA TRÍAS, ENCARNACIÓN; Armonía, 4, Barcelona (16), Tel. 229 85 12. — p. 310.
 RODELL SANUY, JUAN. — p. 148.
 RODÉS TEIXIDOR, JUAN; Camp, 74-76, 1.º, 5.ª, Barcelona (6), Tel. 247 53 42. — p. 359, 366.
 RODÓN SOLÉ, FRANCISCO. — p. 324, 326.
 RODRÍGUEZ ÁLVAREZ, LEOCADIO; Muntaner, 189, 1.º, Barcelona (11), Tel. 239 39 91. — p. 359, 362, 369.
 RODRÍGUEZ-ARANGO MONTAÑÉS, CELSO; San Roque (Palma de Mallorca), Teléfono 21 19 88. — p. 223, 252.

- RODRÍGUEZ COLINO, LUIS. — p. 128.
RODRÍGUEZ FERRERA, J. C. — p. 369.
RODRÍGUEZ GUIMERA, MERCEDES; Plza. Cardona, 4, Barcelona (6), Tel. 217 52 09. — p. 83.
RODRÍGUEZ HIERRO, FRANCISCO; Provenza, 175, Barcelona (11), Tel. 231 83 73. — p. 359, 367.
RODRÍGUEZ-MARTOS DAUDER, ALICIA; Ntra. Sra. del Coll, 16, Barcelona (9), Teléfono 247 53 14. — p. 222, 226, 295.
RODRÍGUEZ MÉNDEZ, RAFAEL. — p. 73.
RODRÍGUEZ MOISÉS, JOSÉ-JAVIER. — p. 129.
RODRÍGUEZ MORENO, M.^a LUISA; Riera Blanca, 217, 7.^o, 4.^a, Barcelona (14). — p. 222.
RODRÍGUEZ RESINA, ANDRÉS; Av. Gaudí, 3.^o, 2.^a, Barcelona (13), Tel. 236 45 15. — p. 222, 226.
RODRÍGUEZ RODRÍGUEZ, ALFONSO MELITÓN. — p. 147, 399, 409.
RODRÍGUEZ RODRÍGUEZ, ANÍBAL; Viladomat, 33, ático, 3.^a, Barcelona (15). — p. 249, 327.
RODRÍGUEZ RODRÍGUEZ, CONCEPCIÓN. — p. 131.
RODRÍGUEZ TORRAS, FERNANDA; Diputación, 426, Barcelona (13), Tel. 226 27 50. — p. 218, 293.
RODRÍGUEZ TORRES, ANTONIO; Av. José Antonio, 457, Barcelona (15), Teléfono 224 32 76. — p. 356.
ROF CARRALLO, CONCEPCIÓN; Muntaner, 450, Barcelona (6), Tel. 211 40 93. — p. 385.
ROIG ESCOFET. — p. 374.
ROIG MARTÍ, ANTONIA; Muntaner, 416, 5.^o, 2.^a, Barcelona (6), Tel. 247 21 22. — p. 359, 366.
ROJAS BLASI, EMILIO; Paseo General Mola, 57, 2.^o, 4.^a, Barcelona (9). — p. 324, 326, 331.
ROMA RIU, M.^a JOSEFA; Balmes, 79, Barcelona (7), Tel. 253 98 77. — p. 225.
ROMAGUERA AMAT, RAMÓN. — p. 310.
ROMÁN SÁNCHEZ, ULPIANO; Comandante Benítez, 25, Barcelona (14), Tel. 321 67 07. — p. 403.
ROMANÍ SOPENA, PILAR; Balmes, 211, Barcelona (6), Tel. 217 74 31. — p. 386.
ROMANO VENTURA, DAVID; Gran Via Carlos III, 78, 6.^o, 4.^a, Barcelona (14), Teléfono 230 70 35. — p. 216, 270, 282.
ROQUER VILARRASA, RAMÓN; Balmes, 24, Barcelona (7), Tel. 221 87 34. — p. 222, 297.
ROS RIBAS, MONTSERRAT; Virgen del Pilar, 15, Barcelona (3), Tel. 219 03 59. — p. 219, 269.
ROSELL SANUY, JUAN; Infanta Carlota, 58, Barcelona (15). — p. 320, 331, 338, 342, 344.
ROSELLÓ BORDOY, GUILLERMO; San Roque (Palma de Mallorca), Tel. 21 19 88. — p. 219, 223, 257, 258.
ROSELLÓ COLL, BARTOLOMÉ; San Roque (Palma de Mallorca), Tel. 21 19 88. — p. 223, 225, 247.
ROTÉS QUEROL. — p. 374.
ROUND REGINALD; Isidro Martí, 6, 1.^o, 4.^a (Esplugas), Tel. 271 25 96. — p. 222, 293.
ROURA NUBIOLA, MARGARITA; Comercio, 24, Barcelona (3), Tel. 219 85 28. — p. 83.
ROURA ROCA, JAIME; Amílcar, 118, Barcelona (16), Tel. 256 10 08. — p. 223.
ROVIRA, JACQUELINE; Instituto Francés. Moyá, 8, Barcelona (6), Tel. 203 91 64. — p. 223, 286.
ROVIRA LLETJÓS, MANUEL. — p. 129.
ROVIRA MOLA, ALBERTO. — p. 310.
ROVIRA MARTÍNEZ, JOSÉ M.^a; Rosellón, 307, Barcelona (9). — p. 223.
ROVIRA SOLER, SANTIAGO; Descartes, 22, Barcelona (6), Tel. 211 29 93. — p. 386.

- ROZMAN BORSTNAR, CIRILO; Mariano Cubí, 166, Barcelona (6), Tel. 217 25 45. — p. 145, 355, 363, 368, 369, 380.
- RUANO GIL, DOMINGO; Laforja, 23, Barcelona (6). — p. 98, 355, 361, 373, 380.
- RUBERT DE VENTÓS, XAVIER; Jacinto Benavente, 18, Barcelona (17), Tel. 230 62 17. — p. 249.
- RUBERTE ISTURIZ, JESÚS; Travesera de Dalt, 36, Barcelona (12), Tel. 227 33 51. — p. 409.
- RUBIO DE CASTARLENAS, ALFREDO; General Vives, 29, Barcelona (17), Teléfono 248 15 91. — p. 127, 327, 360.
- RUBIO MOLERO, JUAN; Francolí, 28, 2.º, 1.ª, Barcelona (6), Tel. 228 97 60. — p. 224.
- RUBIO ORTIZ, ELISA. — p. 78.
- RUBIO LÓPEZ, JUAN. — p. 78.
- RUBIÓ ROIG, JUAN; Escuelas Pías, 114, Barcelona (17), Tel. 247 41 48. — p. 359, 366.
- RUBIÓ Y ORS, JOAQUÍN. — p. 73.
- RUIZ-CARRILLO FITÉ, M.ª ROSA; Av. José Antonio, 677, Barcelona (13), Teléfono 225 43 44. — p. 386.
- RUIZ DE PORRAS GAY, CLEMENTE; Plaza Sagrada Familia, 2, 2.º, 3.ª, Barcelona (13), Tel. 253 28 59. — p. 360.
- RUIZ HITA, JOSÉ-ÁNGEL; Casanova, 178, Barcelona (11), Tel. 230 57 91. — p. 402.
- RUIZ MOYA, SEBASTIÁN. — p. 129.
- SABATER TOBELLA. — p. 371.
- SACRISTÁN MUÑOZ, AURELIO; Aragón, 2.º, 2.ª, Barcelona (15), Tel. 223 76 94. — p. 385.
- SÁENZ-DÍEZ TRÍAS, M. JOSEFA. — p. 132.
- SÁENZ-RICO URBINA, ALFREDO; Baluarte, 71, Barcelona (3), Tel. 219 84 76. — p. 218, 264.
- SÁEZ SÁNCHEZ, EMILIO; Aribau, 212, 1.º, 1.ª, Barcelona (11), Tel. 227 09 59. — p. 215, 261.
- SALA, MARIO. — p. 133.
- SALA PATAU. — p. 372.
- SALAS COLILLAS, EMILIO; Luisa Fernanda, 22 (Sabadell), Tel. 295 18 38. — p. 402.
- SALAS CONILL, TERESA. — p. 411.
- SALAS HERNÁNDEZ, JAVIER; Colegio Mayor S. Raimundo de Peñafort. Av. Generalísimo, s/n., Barcelona (14), Tel. 230 74 07. — p. 400.
- SALES CABRÉ, JOAQUÍN; Diluvio, 3, Barcelona (12). — p. 326, 332.
- SALES CODERCH, JORGE; Diputación, 400, ático, 2.ª, Barcelona (13), Tel. 225 95 81. p. 223, 247, 248.
- SALES MONTSERRAT, ANA M.ª; Puerta Nueva, 61, 2.º, 1.ª, Barcelona (3). — p. 224.
- SALES VALLÉS, FRANCISCO DE A.; Teodora Lamadrid, 46, Barcelona (6), Teléfono 247 08 77. — p. 75, 79, 145, 146, 319, 320, 333, 344, 401.
- SALES VÁZQUEZ, MIGUEL; Párroco Ubach, 3, Barcelona (6), Tel. 227 62 03. — p. 145, 313, 355, 364, 372, 380.
- SALES VÁZQUEZ, RAMÓN; Bruch, 117, Barcelona (9), Tel. 257 72 35. — p. 357.
- SALILLAS CANTARELO, JESÚS; Aragón, 117, Barcelona (15), Tel. 224 03 44. — p. 401.
- SALOM VIDAL, CARMEN; Canónigo Pibernat, 17, Barcelona (14), Tel. 239 28 97. — p. 303.
- SALOM VIDAL, VICTORIA; Vergós, 54, Barcelona (17), Tel. 203 92 85. — p. 225.
- SALSAS LEROY, EDUARDO; Collcerola, 45, 1.º, A, Barcelona (6), Tel. 211 66 82. — p. 385.
- SALVÁ LACOMBE, JOSÉ M.ª; París, 143, Barcelona (11), Tel. 230 54 51. — p. 359.
- SALVADÓ, J. — p. 372.
- SALVADOR DE ALBA, ÁNGEL; Av. Generalísimo Franco, 666, Barcelona (14). — p. 322.
- SALVADOR SALVADOR, JESÚS; Lepanto, 67, 2.º (Sabadell), Tel. 295 61 88. — p. 310.
- SALVAT FARRÉ, RICARDO; Numancia, 29, Barcelona (15), Tel. 250 27 71. — p. 223, 224, 290.

- SAMSÓ MOYA, JULIO; Amigó, 19, Barcelona (6), Tel. 227 34 87. — p. 217, 272.
- SAN MARTÍN CASAMADA, RAMÓN; Infanta Carlota, 151, Barcelona (15), Teléfono 250 44 66. — p. 136, 146, 383, 388, 389, 392, 395.
- SAN MIGUEL ARRIBAS ALFREDO; Diputación, 185, Barcelona (11), Tel. 253 86 17. — p. 98, 136, 151, 319, 342, 344, 346, 348.
- SANCLEMENT VALLESPI, ERNESTO; Paseo Fabra y Puig, 266, Barcelona (16). — p. 326.
- SÁNCHEZ ALBORNOZ, JOSÉ; Argemisa, 24, Tel. 236 01 71. — p. 77.
- SÁNCHEZ BUSTAMANTE Y PÁEZ, JUAN A.; Muntaner, 507, Barcelona (6), Teléfono 247 17 48. — p. 360.
- SÁNCHEZ LLORET, JUAN; Aribau, 173, Barcelona (11), Tel. 250 14 93. — p. 146, 357, 364.
- SÁNCHEZ MARCOS, FERNANDO; Muntaner, 371, Barcelona (6), Tel. 227 81 45. — p. 223, 225, 263.
- SÁNCHEZ MARTÍNEZ, MANUEL; Pelayo, 60, Barcelona (1). — p. 223, 261.
- SÁNCHEZ MUÑOZ, INDALECIO; Paseo San Gervasio, 91, Barcelona (6), Tel. 247 13 66. — p. 327.
- SÁNCHEZ PÉREZ, MARCELINO; S. Agustín, 19 (Tarragona), Tel. 20 17 09. — p. 156.
- SÁNCHEZ PALACIOS, JOSÉ LUIS; Av. San Antonio M. Claret, 94, Barcelona (13), Teléfono 255 64 45. — p. 234.
- SÁNCHEZ RODRÍGUEZ, FLORA M. — p. 133.
- SÁNCHEZ SÁNCHEZ, JUSTINA. — p. 130.
- SANCHIZ GARCÍA, SOLEDAD; Manila, 39, 5.º, 3.ª, Barcelona (17), Tel. 203 71 98. — p. 395.
- SANCHO GUIMERÁ, JUAN BAUTISTA; Torre dels Pardals, 96, Barcelona (16). — p. 320, 332, 333, 344.
- SANCHO RIERA, PABLO; Mahón, 21, pral. B, Barcelona (6), Tel. 247 37 45. — p. 310.
- SANCHO VALLS, JOSÉ; Facultad de Ciencias, Barcelona (14). — p. 323.
- SANS COMA, VALENTÍN. — p. 154.
- SANS DOMENJO, CARMEN; Rius y Taulet, 6, Barcelona (12), Tel. 228 68 35. — p. 227.
- SANS PUIG, JOSÉ M.ª; Canteras, 16, 3.º, 1.ª, Barcelona (4), Tel. 242 99 53. — p. 225.
- SANS SABRAFÉN, JORGE; Bailén, 190, Barcelona (9), Tel. 257 17 50. — p. 357, 363, 369.
- SANTAMARÍA ARÁNDEZ ÁLVARO; San Roque, s/n. (Palma de Mallorca), Teléfono 21 19 88. — p. 217, 261, 262.
- SANTAMARÍA CANO, FRANCISCO; Coll, 32, Barcelona (13). — p. 356, 364.
- SANVISENS MARFULL, ALEJANDRO; Bassols, 24, Barcelona (13), Tel. 225 73 54. — p. 217, 297.
- SARRAMONA LÓPEZ, JAIME; Entenza, 30, 6.º, 3.ª, Barcelona (15), Tel. 325 06 75. — p. 223, 297.
- SARRET OLIVÉ, M. AMOR. — p. 131.
- SARRÓ, A. — p. 366.
- SARRÓ BURBANO, RAMÓN; París, 206, Barcelona (8), Tel. 228 03 22. — p. 313, 355, 363, 364, 366, 370, 380.
- SARRÓ MARTÍN, BLANCA; Buenos Aires, 15, Barcelona (15), Tel. 321 03 98. — p. 359.
- SASTRE DOMÉNECH, TERESA. — p. 411.
- SASTRE OLAMENDI, FERNANDO; Servicio Profesor Pera (médico residente). — p. 359.
- SASTRE VILARRASA, GENOVEVA; Cardenal Vives y Tutó, 46, B-8, Barcelona (17), Tel. 239 05 26. — p. 223, 253.
- SAURI DEL RÍO, ARTURO; Aribau, 146 bis, Barcelona (11). — p. 308.
- SAVAL BIERGE, FIDEL. — p. 133.
- SAVALL CRIADO, LUIS; Santa Águeda, 21, Barcelona (12), Tel. 217 91 55. — p. 400.
- SCIACCA, MICHELE FEDERICO M. — p. 74.
- SCHAEITZ, WOLFGANG; Instituto Alemán. Av. José Antonio, 591, 3.º, 4.ª, Barcelona (7), Tel. 231 08 68. — p. 223, 293.
- SCHINDLER SCHLENKER, MARLENE; Tuset, 15, Barcelona (6), Tel. 217 48 37. — p. 224.

- SCHMITT, WOLFGANG; París, 140, esc. B, sobreático, 2.ª, Barcelona (11), Teléfono 250 48 54. — p. 223, 293.
- SEBASTIÁN LÓPEZ, SANTIAGO; Estudio General Luliano. San Roque, s/n. (Palma de Mallorca), Tel. 21 19 88. — p. 217, 257.
- SECO SERRANO, CARLOS; Paseo de Gracia, 69, Barcelona (8), Tel. 215 15 38. — p. 215, 263, 264.
- SEDÓ FORTUNY, RAIMUNDO. — p. 129.
- SEGARRA, JUAN. — p. 130.
- SEGURA LIZMENDI, EMILIO; Rosellón, 209, 1.ª, Barcelona (8), Tel. 227 88 25. — p. 387.
- SEGURA SÁNCHEZ, JULIO. — p. 147.
- SEIX MUNILL, CARMEN; Resid. Presentación, Rosellón, 240, Barcelona (8), Teléfono 215 11 67. — p. 407.
- SELVA VALLESPINOSA, JOSÉ M.ª; Urgel, 83, 4.ª, 1.ª, Barcelona (11), Tel. 253 59 08. — p. 385.
- SEMIR ROVIRA, AGUSTÍN. — p. 309.
- SEOANE BARDANCA, ELISEO; Santaló, 80, Barcelona (6), Tel. 211 18 00. — p. 321, 331, 337, 338, 343.
- SERRA COLL, JUAN. — p. 132.
- SERRA FREIXAS, JORGE. — p. 128.
- SERRA HUNTER, JAIME. — p. 73.
- SERRA MESTRES, FRANCISCO; Gracia, 33 (Sabadell). — p. 327.
- SERRAHIMA SOLER, MARÍA MERCEDES; Mayor de Sarriá, 155, Barcelona (17). — p. 327.
- SERRALTA CODERN, ROSA; Santa Magdalena, 9, Barcelona (12), Tel. 228 32 00-803. — p. 386.
- SERRALLACH JULIÁ, MARÍA; Balmes, 250, Barcelona (6), Tel. 217 44 71. — p. 347.
- SERRANO, NURIA. — p. 303.
- SERRANO CALDERÓ, JOSÉ. — p. 411.
- SERRANO FARRERA, SEBASTIÁN; Córcega, 681, 6.ª, 4.ª, Barcelona (13), Teléfono 255 32 42. — p. 219, 282.
- SERRANO GARCÍA, MANUEL; Provenza, 337, Barcelona (9), Tel. 257 61 84. — p. 80, 145, 383, 389, 392, 395.
- SHAW FAIRMAN, PATRICIA; Diputación, 142-144, 12.ª, 1.ª, Barcelona (15), Teléfono 254 42 12. — p. 98, 216, 293, 294.
- SIERRA GARCÍA, ANTONIO; Maestro Nicolau, 21, Barcelona (6), Tel. 217 76 44. — p. 359.
- SIGUÁN SOLER, MIGUEL; Freixa, 46, 4.ª, 1.ª, Barcelona (6), Tel. 211 26 22. — p. 79, 146, 153, 215, 297.
- SILVESTRE ALTABA, ELVIRA; Travesera de las Corts, 15-17, 6.ª (Hospitalet). — p. 223, 252, 253, 290.
- SIMÓ CAMPS, E. — p. 369.
- SIMÓ TORRAS, CARLOS; Pasaje Marimón, 11-12, ático, 1.ª, Barcelona (11), Teléfono 257 94 89. — p. 223, 226, 252, 324, 327.
- SIMÓN MARTÍNEZ, ESTHER; Mora de Ebro, 1, Barcelona (6). — p. 327.
- SINTES ANGLADA, MARÍA. — p. 132.
- SIPER MARESMÀ, SALVADOR; Muntaner, 254, Barcelona (11), Tel. 217 77 98. — p. 357, 362.
- SISTARÉ NOGUERA, JOSÉ. — p. 327.
- SITGES HOMEDES, LUIS; Av. Generalísimo Franco - Zona Universitaria, Barcelona (14), Tel. 204 17 41. — p. 156, 223, 259, 322.
- SITJÁ MIQUEL, PEDRO; Fabra y Puig, 106, Barcelona (16). — p. 402.
- SOBERANAS LLEÓ, AMADEO; Casanova, 153, 4.ª A, Barcelona (11), Tel. 250 91 87. — p. 218, 290.
- SOBREQUÉS CALLICÓ, JAIME; Breda, 14, 2.ª, 2.ª, Barcelona (15), Tel. 321 46 68. — p. 203, 225, 261, 402.

- SOLÁ CASTELLÓN, ALBERTO; Paseo Maragall, 37, Barcelona (13), Tel. 255 05 64. — p. 359.
- SOLÁ CORTASA, JUAN; Rosellón, 157, Barcelona (11), Tel. 321 16 81. — p. 223, 290.
- SOLANES, PIEDAD. — p. 133.
- SOLANS HUGUET, PILAR; Brusi, 39, Barcelona (6). — p. 402.
- SOLANS SERRA, AGUSTINA; Paseo Maragall, 200, 3.º, 1.ª, Barcelona (16). Teléfono 255 41 12. — p. 77.
- SOLÉ CARTES, ALICIA; Villarroel, 137, Barcelona (11), Tel. 254 42 58. — p. 223, 269.
- SOLÉ PLANAS, M.ª ROSA; S. Pedro, 33 (Badalona). — p. 223.
- SOLÉ SABARÍS, LUIS; Mallorca, 293, Barcelona (9), Tel. 257 80 20. — p. 319, 329, 341, 342, 346, 348.
- SOLÉ SANROMÁ, NURIA; Capitán Arenas, 18, Barcelona (17). — p. 327.
- SOLÉ SUGRAÑES, LUIS; Mallorca, 293, Barcelona (9). — p. 322.
- SOLÉ SUGRAÑES, MARÍA; Mallorca, 293, Barcelona (9). — p. 226.
- SOLÉ TURA, JORGE; Ronda General Mitre, 5, Barcelona (6), Tel. 203 46 32. — p. 308.
- SOLÉ VILLALONGA, GABRIEL. — p. 145, 399, 408.
- SOLER BACHS. — p. 366.
- SOLER FONTRODONA, FRANCISCO; Travesera de las Corts, 15-17 (Hospitalet). — p. 308.
- SOLER GARCÍA, JOSEFINA; Méndez Núñez, 8, 3.º, 2.ª, Barcelona (3), Tel. 222 81 81. — p. 224.
- SOLER Y BATLLE, ENRIQUE. — p. 73.
- SOLSONA CLIMENT, FRANCISCA; Regomir, 3, 3.º, 2.ª, Barcelona (2), Tel. 231 52 47. — p. 83.
- SOPENA GIL, JORGE; Aragón, 427, Barcelona (13), Tel. 226 41 79. — p. 308.
- SORIA RÁFOLS, RAMÓN; Bailén, 77, pral., 1.ª, Barcelona (9), Tel. 245 63 95. — p. 225.
- SORIA SABATÉ, JOSÉ; Muntaner, 425, Barcelona (6), Tel. 211 08 83. — p. 310.
- SORIANO JIMÉNEZ, MÁXIMO; Rambla de Cataluña, 89, Barcelona (8), Tel. 215 04 10. — p. 355, 363, 380.
- SORIANO MARÍN, ELADIO; Rambla de Cataluña, 90, Barcelona (8), Tel. 227 55 51. — p. 357, 363.
- STOLS, THEO; Avda. de Sarriá, 14, 1.º, 1.ª, Barcelona (15), Tel. 248 11 40. — p. 223, 293.
- STOLL, ARTHUR. — p. 74.
- SUBIRANA TORRENT, ANTONIO. — p. 324, 339.
- SUNYER BADENAS, MARÍA; Roberto Bassas, 46, Barcelona (14), Tel. 321 27 90. — p. 386.
- SUNOL BLANCHART, JAIME; Muntaner, 356, Barcelona (6), Tel. 211 34 73. — p. 357, 371.
- SUREDA CARRIÓN, JOSÉ LUIS; Miquel y Planas, 15, Barcelona (...), Tel. 203 02 69. — p. 307, 311, 312, 314.
- TARRADELL MATEU, MIGUEL. — p. 146, 215, 259.
- TARRAGONA CORBELLA, INÉS. — p. 133.
- TARTERA BARRABEIG, JORGE. — p. 324, 342.
- TAURE GÓMEZ, MANUEL; Muntaner, 443, Barcelona (6), Tel. 211 14 77. — p. 355, 364, 380.
- TEIXIDOR BATLLE, JOSÉ; Balmes, 370, Barcelona (6), Tel. 247 27 87. — p. 319, 330, 332, 333, 344, 348.
- TEJEDO MATEU, ANTONIO; Industria, 271, Barcelona (13), Tel. 235 49 47. — p. 356, 362.
- TEMPRANO, HELVIA. — p. 133.
- TERUEL TERUEL. — p. 371.
- THIÓ DE POL, SANTIAGO; Rosellón, 223, Barcelona (8), Tel. 228 99 01. — p. 324, 330.

- THOMAS AMENGUAL, FRANCISCA; Misterio, 36 (La Puebla. Palma de Mallorca). — p. 225.
- TORMOS, D. — p. 372.
- TORO TRALLERO, JOSÉ; Muntaner, 208, Barcelona (11), Tel. 239 05 26. — p. 223.
- TORRA FERRÉ, VICENTE; Villarroel, 172, Barcelona (11), Tel. 254 22 58. — p. 322.
- TORRA PALACIOS, RAMÓN; Colón, 36-38 (Badalona). — p. 327.
- TORRALBA RODRÍGUEZ, ANTONIO; Gran Vía Carlos III, 78, Barcelona (14), Teléfono 321 94 64. — p. 98, 383, 388, 392, 395.
- TORRAS MACRIÑÁ, NICOLÁS; Marco Aurelio, 10, Barcelona (6). — p. 327.
- TORRE BORONAT, M.^a DEL CARMEN; Loreto, 13-15, letra D, Barcelona (15), Teléfono 239 32 31. — p. 384.
- TORREGROSA BRUNET, FRANCISCO; Balmes, 215, Barcelona (6), Tel. 228 59 54. — p. 361.
- TORRENS IBERN, JOSÉ; Provenza, 420, Barcelona (8), Tel. 257 76 58. — p. 233, 253.
- TORRENT MARTÍ, M.^a TERESA; Cera, 30, Barcelona (1), Tel. 241 05 93. — p. 386.
- TORRES GONZÁLEZ, JOSÉ. — p. 130.
- TORRES PONS, M.^a DOLORES; Sants, 277, Barcelona (14), Tel. 240 38 18. — p. 386.
- TORROJA MIRET, ANTONIO; Rambla de Cataluña, 86, Barcelona (8), Tel. 215 17 87. — p. 73, 75, 320.
- TOUS FERRER, JOSÉ M.^a; Muntaner, 206, Barcelona (11), Tel. 230 82 77. — p. 308.
- TOVAR LLORENTE, ANTONIO. — p. 223, 282.
- TRASERRA PARAREDA, JOSÉ; Balmes, 448, Barcelona (6), Tel. 221 82 64. — p. 357.
- TRENCHS ÓDENA, JOSÉ; Mariano Cubí, 66, 1.^o, 2.^a, Barcelona (6). — p. 225.
- TRIADÚ MARQUÉS, NURIA. — p. 121.
- TRILLA ARRUFAT, JOSÉ. — p. 324.
- TRILLA SÁNCHEZ, E. — p. 366.
- TRILLAS RUIZ, ENRIQUE; San Hermenegildo, 18, Barcelona (6), Tel. 212 20 36. — p. 401.
- TROST, KARL-HEINZ; Mandri, 29-31, 4.^o, 1.^a, Barcelona (6), Tel. 211 02 80. — p. 223, 293, 294.
- TUDURÍ GIBELLI, ANA M. — p. 130.
- TUSQUETS TERRATS, JUAN; Domínguez Miralles, 25, Barcelona (17), Tel. 203 00 12. — p. 147, 216, 302.
- URDIALES CAMPOS, MILLÁN; Diputación, 142, 12.^o, 1.^a, Barcelona (15), Tel. 244 42 12. — p. 223, 293.
- USANDIZAGA SORALUCE, MANUEL; Santaló, 11, Barcelona (6), Tel. 228 82 79. — p. 356.
- VALERO GARRIDO, JUAN; Paredes, 19, Barcelona (3), Tel. 219 27 36. — p. 218, 268, 269.
- VALOIX FOSSAS, JOSEFINA; Garcilaso, 141, Barcelona (16). — p. 327.
- VALL GARRIGA, FRANCISCO; Facultad de Ciencias, Barcelona (14). — p. 323.
- VALLDEPERES VALERO, PRIMITIVO; Carlos III, 29, Barcelona (14). — p. 223, 253.
- VALLÉS CASADEVALL, JOSÉ MARÍA; Llansá, 5, Barcelona (15), Tel. 203 75 17. — p. 309.
- VALLMITJANA RICO, M.^a LUISA; Rosellón, 118, Barcelona (11), Tel. 253 66 80. — p. 225, 303.
- VALLMITJANA ROVIRA, LUIS; Rosellón, 118, Barcelona (11), Tel. 253 66 80. — p. 80, 151, 319, 338, 339, 340, 343, 346, 348.
- VALLS PLANA, RAMÓN; Rambla de Cataluña, 1, Barcelona (7), Tel. 221 19 06. — p. 219, 246, 247.
- VALLS PLANELLAS, ORIOL; Travesera de las Corts, 322, Barcelona (14), Tel. 321 57 14. — p. 386.
- VALLS SOLSONA, NATIVIDAD; San Gervasio, 65, Barcelona (6). — p. 327.
- VALLS TOMÁS, NURIA; P.^o San Juan, 38, Barcelona (10), Tel. 225 94 33. — p. 82.
- VALLVÉ BERMEJO, JOAQUÍN; Montalegre, 8 (Tiana). — p. 217, 276, 277.
- VANDOR KOPPEL, JAIME; Córcega, 85, 6.^o, 3.^a, Barcelona (15), Tel. 321 97 11. — p. 223, 271.

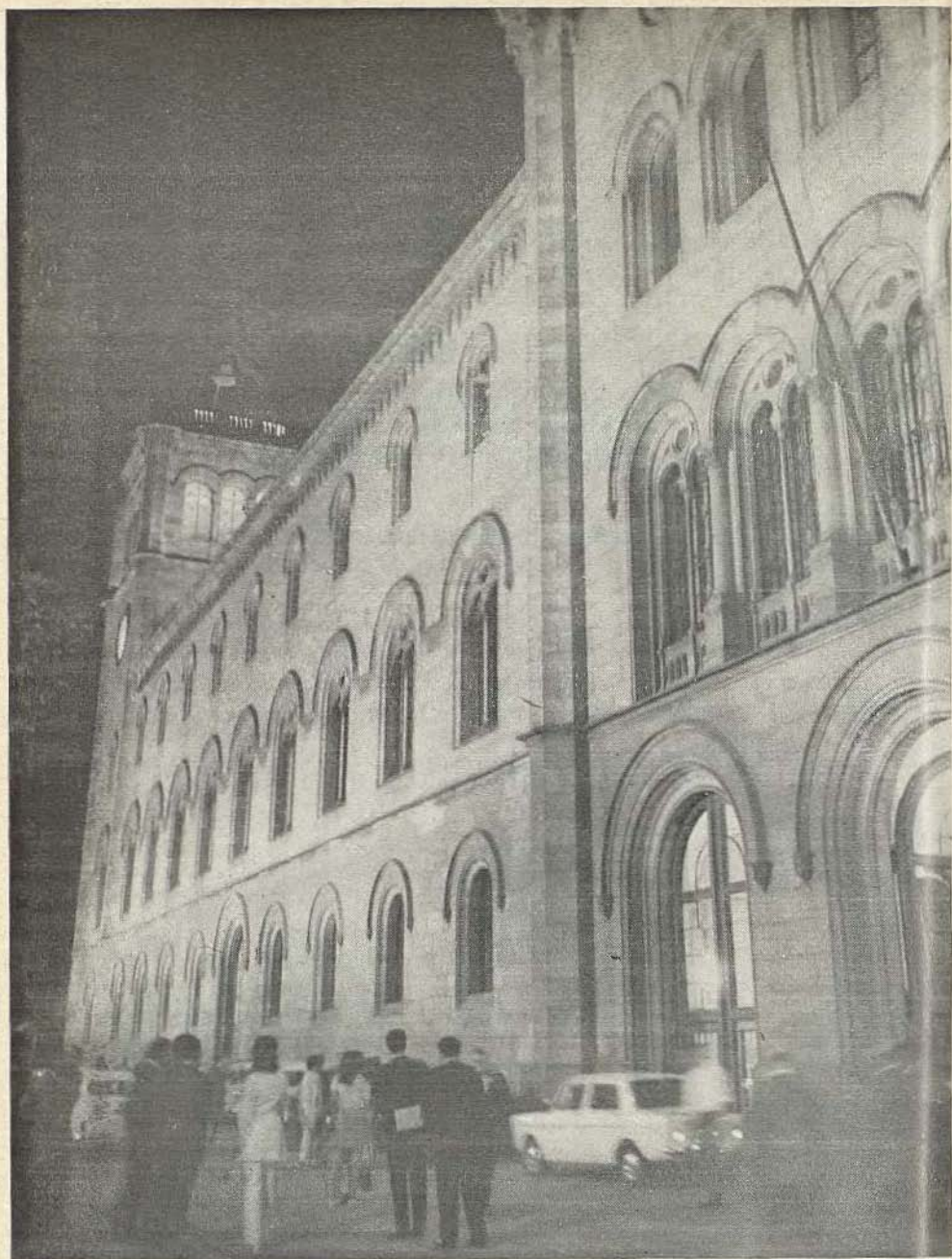
- VAQUER NAVARRO, RAMÓN; Avda. José Antonio, 273, 1.º, 2.ª, Barcelona (4). — p. 323.
- VAQUER TIMONER, JOSÉ; Cardedeu, 11, Barcelona (6), Tel. 213 91 26. — p. 320, 330, 331, 333, 348.
- VAYREDA BERNADAS, ÁNGELES. — p. 314.
- VÁZQUEZ BACA, M.ª LUZ; Buenaventura Muñoz, 6, Barcelona (5), Tel. 226 44 32. — p. 225.
- VÁZQUEZ DE PRADA OÑORO, M.ª TERESA. — p. 297.
- VÁZQUEZ MATA, GUILLERMO; Paseo Bonanova, 105, Barcelona (17). — p. 359.
- VEGA SALA, ANTONIO; Muntaner, 316, Barcelona (6), Tel. 228 68 02. — p. 357.
- VEGUÉ LLIGONÀ, PEDRO; Jorge Giró Salgado, 6, Barcelona (17), Tel. 203 84 18. — p. 223, 257.
- VELA, LEONOR. — p. 303.
- VELA FERRER, E. — p. 367.
- VELASCO DURÁNTEZ, MARIANO; Plaza Núñez de Arce, 7, 2.º, Barcelona (6), Teléfono 247 28 50. — p. 136, 319, 320.
- VELASCO LARA, RAFAEL; Brusi, 7, Barcelona (6), Tel. 217 97 38. — p. 323, 333, 401.
- VELASCO VARGAS, ENRIQUE; Ciudad de Balaguer, 50, 3.º, 1.ª, Barcelona (6), Teléfono 211 05 75. — p. 310.
- VÉLEZ CANTARELL, FRANCISCO; Provenza, 116, 5.º, 4.ª, Barcelona (15), Tel. 250 14 26. p. 385, 388.
- VELLET CUBELLS, ÁNGEL. — p. 373.
- VELLOSO ROMERO, PEDRO; Valencia, 11, 2.º, Barcelona (6), Tel. 224 08 92. — p. 387.
- VENDRELL. — p. 371.
- VENTAYOL AGUILÓ, PEDRO. — p. 388.
- VENTÍN HERNÁNDEZ, MANUEL; Masfeiter, 34, 1.º, 2.ª, Barcelona (14), Tel. 239 32 63. p. 385, 389.
- VENTURA SUBIRATS, JORGE; Torrente de las Flores, 72, Barcelona (12), Tel. 213 09 15. p. 223, 290.
- VENY CLAR, JUAN; Vizcaya, 379-381, 5.º, 1.ª, Barcelona (16). — p. 119, 218, 282, 290.
- VERA TORRES, JUAN ANTONIO. — p. 148.
- VERDUGO CAL, ELSA; Muelle Atarazanas, 2, Barcelona (2), Tel. 231 98 19. — p. 387.
- VERGE PRUÑONOSA, ENRIQUETA. — p. 314, 315.
- VERGÉS TRÍAS, MARTÍN; Facultad de Ciencias, Barcelona (14). — p. 323.
- VERICAD RAGA, JUAN BAUTISTA; Casanova, 174, Barcelona (11), Tel. 230 53 84. — p. 320, 329, 335, 336, 343, 350.
- VERNET GINÉS, JUAN; Valencia, 210, 1.º, 2.ª, Barcelona (11), Tel. 253 92 74. — p. 79, 98, 215, 276, 277.
- VERNIS DOMÉNECH, ANA; Laforja, 56, pral., Barcelona (6), Tel. 217 93 84. — p. 76, 77, 78.
- VERRÍE FAGET, FEDERICO; Industria, 83, 2.º, 1.ª, Barcelona (13), Tel. 258 90 91. — p. 223, 257.
- VÍA TALTAVULL, JOSÉ M.ª; Hort de la Vila, 46, Barcelona (17), Tel. 247 42 03. — p. 132, 227, 311, 327.
- VIADER FARRÉ, CARLOS; Duque de Orleans, 26, Barcelona (17), Tel. 203 00 45. — p. 386.
- VIADER VIVES, ANTONIO; R. San Antonio, 59, Barcelona (11), Tel. 224 55 27. — p. 308.
- VIAFLANA LLEONART, JOAQUÍN; Matilde Díez, 7, 2.º, 3.ª, Barcelona (6). — p. 226, 269.
- VIDAL BADÍA, JOSEFINA. — p. 224.
- VIDAL BENDITO, TOMÁS; Avda. de Sarriá, 129, 2.º, 1.ª, Barcelona (17). — p. 223, 254.
- VIDAL LLENAS, JOSÉ M.ª; Calvet, 71, Barcelona (6), Tel. 211 44 34. — p. 98, 319, 329, 333, 343, 344, 352.
- VIDAL MARTÍNEZ, JUAN-JOSÉ; Porvenir, 49, Barcelona (6), Tel. 228 24 70. — p. 403.
- VIDAL REBULL, GERMÁN. — p. 78.
- VIDAL SIVILLA, SANTIAGO; Avda. Generalísimo, 437, Barcelona (11), Tel. 239 25 28. p. 355, 361, 372, 380.
- VIECO LLOREDA, JOSEFINA; Cervantes, 2, Barcelona (2), Tel. 213 02 47. — p. 327.

- VIGO BONADA, JOSÉ; Granados, 9, 2.º, Barcelona (17). — p. 322, 338.
- VILA TORRES, JOSÉ; S. Antonio M.º Claret, 104, Barcelona (13), Tel. 255 69 55. — p. 359, 367, 372.
- VILA VALENTÍ, JUAN; Paseo Zona Franca, 240, 4.º, 2.ª, Barcelona (4), Tel. 224 55 24. p. 150, 215, 254, 255.
- VILA Y TOMÁS, DOMINGO M.ª. — p. 73.
- VILAHUR PEDRALS, JAIME; Castelló, 6, ático, Barcelona (6), Tel. 211 20 92. — p. 359.
- VILANOVA ANDREU, ANTONIO; Laforja, 102, Barcelona (6), Tel. 228 93 90. — p. 217, 283, 284.
- VILANOVA RIBAS, MERCEDES. — p. 225.
- VILAR BONET, J. M. — p. 366.
- VILARDELL LATORRE, ENRIQUE; Padua, 106, Barcelona (6). — p. 359, 366.
- VILAS SÁNCHEZ, VICENTE; Ecuador, 26, Barcelona (15), Tel. 230 41 73. — p. 384, 388, 392, 396.
- VILLALBÍ RODRÍGUEZ, RAMÓN; Mahón, 20, Barcelona (6), Tel. 247 37 43. — p. 401.
- VILLANUEVA OCHOA, VICENTE. — p. 128.
- VILLAR PALASÍ, VICENTE. — p. 147.
- VILLAZÓN HERVÁS, CÉSAR; Numancia, 20, Barcelona (15), Tel. 321 23 51. — p. 401, 409.
- VINCKE, JOHANNES. — p. 74.
- VINTRÓ CASTELLS, EULALIA; San Adrián, 25, Barcelona (16), Tel. 233 12 84. — p. 219, 268, 269.
- VIÑAS SAMARANCH, ROSA; Rambla de Cataluña, 74, 5.º, Barcelona (7), Tel. 215 23 30. p. 224.
- VIOLANT RIBERA, RAMONA; Amílcar, 167, Barcelona (16), Tel. 255 46 57. — p. 218, 284.
- VIRÓS GALTIER, JOSÉ LUIS; Vía Layetana, 166, Barcelona (9), Tel. 215 46 73. — p. 310, 403.
- VIVANCOS COMES, EDUARDO; Provenza, 290, Barcelona (8), Tel. 215 07 76. — p. 310.
- VIVANCOS LLEIDA, JUAN; Avda. José Antonio, 808, Barcelona (13), Tel. 245 03 40. p. 359.
- VIVES CORRONS, JUAN LUIS; Córcega, 198, Barcelona (11), Tel. 230 76 27. — p. 359.
- VIVES MAÑÉ, JOSÉ; Córcega, 198, Barcelona (11), Tel. 230 76 27. — p. 357.
- VIVES PUIGGRÓS, J. — p. 369.
- VIVES REGO, JOSÉ. — p. 327.
- VIVES SABATER, JUAN; Urgel, 139, Barcelona (11), Tel. 253 15 37. — p. 357, 361.
- VIVES SOLÉ, JOSÉ; Colegio S. Francisco de Borja (San Cugat). — p. 217.
- VOCES CORTÉS, M.ª SOLEDAD; Muntaner, 462, Barcelona (6), Tel. 247 11 65. — p. 403.
- VOLTA TORRAS, ANTONIO; Balmes, 23, Barcelona (7), Tel. 221 32 33. — p. 310.
- VOLTES BOU, PEDRO; Angli, 2, Barcelona (17), Tel. 203 92 05. — p. 399, 406, 407.
- WOESSNER CASAS, SOLEDAD. — p. 369.
- WELTERS DYHDALEWICZ, GERALD; Ciudad de Balaguer, 43, Barcelona (6), Teléfono 247 45 03. — p. 324.
- XAMBÓ DESCAMPS, SEBASTIÁN; Asturias, 7, 1.º, 1.ª, Barcelona (12). — p. 324, 327, 331.
- XANCÓ SOLER, MERCEDES; Rambla de Cataluña, 94, 2.º, 1.ª, Barcelona (8), Teléfono 215 04 88. — p. 224.
- XIFRA HERAS, JORGE; General Mitre, 96, Barcelona (6), Tel. 247 52 13. — p. 121, 227.
- XIRAU VAYREDA, MARÍA; Manuel Girona, 52-54, Barcelona (17), Tel. 203 56 87. — p. 131, 386.
- YÁÑEZ GORINA, AGUSTÍN. — p. 73.
- YLLA MORAGAS, MIGUEL; Rbla. Cataluña, 100, Barcelona (8), Tel. 215 47 96. — p. 310.
- ZABALZA MARTÍ, ANTONIO; San Isidro, 56 (Badalona). — p. 403.
- ZEA ARACÓN, JOSÉ; Avda. José Antonio, 585, Barcelona (7). — p. 77.

FACULTAD
DE FILOSOFÍA Y LETRAS

PROFESORADO Y ENSEÑANZAS

Patrono San Isidoro de Sevilla (4 de abril)
Distintivo académico: color azul celeste



Vista parcial de la fachada del edificio central de la Universidad con la puerta de acceso a la Facultad de Filosofía y Letras.

FACULTAD DE FILOSOFÍA Y LETRAS

Decano: Ilmo. Sr. Dr. D. JUAN MALUQUER DE MOTES Y NICOLAU.

Vicedecano: Ilmo. Sr. Dr. D. ANTONIO PALOMEQUE TORRES.

Secretario: Iltre. Sr. Dr. D. MIGUEL GUAL CAMARENA.

CATEDRÁTICOS

BASSOLS de Climent, D. Mariano. — Dr. en F. y L. — Filología latina, 2.^a Cátedra.

CASTRO y Calvo, D. José María. — Dr. en F. y L. — Historia de la Lengua y de la Literatura españolas, 1.^a Cátedra.

PALOMEQUE TORRES, D. Antonio. — Dr. en F. y L. — Historia Universal.

MATEU Llopis, D. Felipe. — Dr. en F. y L. — Paleografía y Diplomática.

ALCORTA Echevarría, D. José Ignacio. — Dr. en F. y L. — Ética y Sociología.

BADÍA Margarit, D. Antonio M.^a — Dr. en F. y L. — Gramática histórica de la Lengua Española.

DÍEZ Macho, D. Alejandro. — Dr. en F. y L. — Lengua hebrea y Lengua y Literatura rabínicas, 2.^a Cátedra.

MALUQUER DE MOTES y Nicolau, D. Juan. — Dr. en F. y L. — Prehistoria.

VERNET Ginés, D. Juan. — Dr. en F. y L. — Lengua árabe y Árabe vulgar, 1.^a Cátedra.

DELGADO Martín, D. Jaime. — Dr. en F. y L. — Historia de América.

TARRADELL Mateu, D. Miguel. — Dr. en F. y L. — Arqueología, epigrafía y numismática.

SECO Serrano, D. Carlos. — Dr. en F. y L. — Historia general de España.

ALSINA Clota, D. José. — Dr. en F. y L. — Filología griega, 2.^a Cátedra.

SÁEZ Sánchez, D. Emilio. — Dr. en F. y L. — Historia medieval de España.

VILÁ Valentí, D. Juan. — Dr. en F. y L. — Geografía.

BLECUA Teijeiro, D. José Manuel. — Dr. en F. y L. — Historia de la Lengua y de la Literatura españolas, 2.^a Cátedra.

SIGUÁN Soler, D. Miguel. — Dr. en F. y L. — Psicología.

- FERNÁNDEZ Huerta, D. José. — Dr. en F. y L. — Didáctica.
 LLEDÓ Iñigo, D. Emilio. — Dr. en F. y L. — Historia de la Filosofía.
 COMAS Pujol, D. Antonio. — Dr. en F. y L. — Lengua y Literatura catalanas.
 ROMANO Ventura, D. David. — Dr. en F. y L. — Lengua y Literatura italianas.
 SHAW Fairman, D.^a Patricia. — Dra. en F. y L. — Lengua inglesa.
 RIU Riu, D. Manuel. — Dr. en F. y L. — Historia Universal de la Edad Media.
 CANALS Vidal, D. Francisco. — Dr. en F. y L. — Metafísica.
 GOMÁ Musté, D. Francisco. — Dr. en F. y L. — Fundamentos de Filosofía e Historia de los sistemas filosóficos.
 REDONDO García, D. Emilio. — Dr. en F. y L. — Historia de la Pedagogía e Historia de las Instituciones Pedagógicas en España.
 BEJARANO Sánchez, D. Virgilio. — Dr. en F. y L. — Filología latina, 1.^a Cátedra.
 DÍAZ Esteban, Fernando. — Dr. en F. y L. — Lengua y Literatura hebreas, 1.^a Cátedra.

CATEDRÁTICOS JUBILADOS

- PERICOT García, D. Luis.
 CASTILLO Yurrita, D. Alberto.
 TUSQUETS Terrats, D. Juan.

PROFESORES AGREGADOS

- ALCOLEA Gil, D. Santiago. — Dr. en F. y L. — Historia del Arte moderno y contemporáneo.
 BASTARDAS Parera, D. Juan. — Dr. en F. y L. — Latín tardío y medieval.
 CEREZO Galán, D. Pedro. — Dr. en F. y L. — Sección de Filosofía.
 CUENCA Toribio, D. José Manuel. — Dr. en F. y L. — Historia moderna universal y de España.
 ESTEVA Fabregat, D. Claudio. — Dr. en F. y L. — Etnología.
 GONZÁLEZ González, D. Nazario. — Dr. en F. y L. — Historia contemporánea universal y de España.
 GUAL Camarena, D. Miguel. — Dr. en F. y L. — Historia media universal y de España.
 LLOBET Reverter, D. Salvador. — Dr. en F. y L. — Geografía de España.

- MUÑOZ Amilibia, D.^a Ana M.^a. — Dra. en F. y L. — Historia antigua universal y de España.
SANVISENS Marfull, D. Alejandro. — Dr. en F. y L. — Pedagogía social.
VALLVÉ Bermejo, D. Joaquín. — Dr. en F. y L. — Lengua y literatura árabes.
VILANOVA Andreu, D. Antonio. — Dr. en F. y L. — Literatura española.

PROFESORES AGREGADOS EN PALMA DE MALLORCA

- FERNÁNDEZ González, D. Ángel Raimundo. — Dr. en F. y L. — Literatura española.
SEBASTIÁN López, D. Santiago. — Dr. en F. y L. — Historia general del Arte.

PROFESORES AGREGADOS

(interinos)

- CONEJERO Ciriza, D. Valentín. — Dr. en F. y L. — Lingüística griega.
DE BOLÓS Capdevila, D.^a M.^a del Tura. — Dra. en F. y L. — Geografía.
MARSÁ Gómez, D. Francisco. — Dr. en F. y L. — Lengua española.
MIRALLES Solá, D. Carlos. — Dr. en F. y L. — Literatura griega.

PROFESORES AGREGADOS EN PALMA DE MALLORCA

(interinos)

- BARCELÓ Pons, D. Bartolomé. — Dr. en F. y L. — Geografía.
SANTAMARÍA Arández, D. Álvaro. — Dr. en F. y L. — Historia Media Universal y de España.

PROFESORES ENCARGADOS DE CÁTEDRA

- BELTRÁN Quera, Dr. D. Miguel. — Pedagogía general.
SAMSÓ Moya, Dr. D. Julio. — Lengua árabe y Árabe vulgar.
VIVES Solé, Dr. D. José. — Filología griega, 1.^a Cátedra.

PROFESORES ADJUNTOS

- ARAGÓ Mitjans, D. Joaquín M.^a. — Dr. en F. y L. — Sección de Filosofía.
ARBONA Pizá, D. Miguel. — Dr. en F. y L. — Sección de Filología Románica.
ARNAU Gras, D. Jaime. — Sección de Filosofía.
BALLESTER Escalas, D. Rafael. — Dr. en F. y L. — Sección de Historia.
BARTOLOMÉ Pina, Dra. D.^a Margarita. — Sección de Pedagogía.
BATLLE Gallart, D.^a Carmen. — Dra. en F. y L. — Sección de Historia.
BORRELL Felip, D.^a Nuria. — Dra. en F. y L. — Sección de Pedagogía.
CABESTANY Fort, D. Juan F. — Sección de Historia.
CAPEL Sáez, D. Horacio. — Dr. en F. y L. — Sección de Historia.
CERDÁ Massó, D. Ramón. — Dr. en F. y L. — Sección de Filología románica.
FLORIT Capella, D. José. — Dr. en F. y L. — Sección de Historia.
GARCÍA Garrido, D. José Luis. — Dr. en F. y L. — Sección de Pedagogía.
GARCÍA DE LA MORA, D. José M.^a. — Sección de Filosofía.
GETE Carpio, D.^a Olga. — Dra. en F. y L. — Sección de Filología clásica.
GIBERT Fenech, D.^a Soledad. — Dra. en F. y L. — Sección de Filología semítica.
JUTGLAR Bernaus, D. Antonio. — Dr. en F. y L. — Sección de Historia.
LLONGUERAS Campaná, D. Miguel. — Dr. en F. y L. — Sección de Historia.
LLUCH Martín, D. Enrique. — Sección de Historia.
MARCO Revilla, D. Joaquín. — Sección de Filología románica.
MARTÍNEZ Martín, D.^a Leonor. — Dra. en F. y L. — Sección de Filología semítica.
MARTÍNEZ Saiz, D.^a Teresa J. — Dra. en F. y L. — Sección de Filología semítica.
MATEU Ibars, D.^a Josefina. — Dra. en F. y L. — Sección de Historia.
MOLAS Ribalta, D. Pedro. — Dr. en F. y L. — Sección Historia.
OLIVER Coll, D. Gabriel. — Sección de Filología Románica.
PERICOT Raurich, D.^a Luisa. — Sección de Historia.
PUIGDOMÉNECH Forcada, D.^a Helena. — Sección de Filología Románica.
RAURET Dalmau, D.^a Ana. — Sección de Historia.
RIBERA Florit, D. José. — Historia del pueblo de Israel y Lengua y literatura hebreas.
RODRÍGUEZ Torras, D.^a Fernanda. — Sección de Filología Moderna.
SÁENZ-RICO Urbina, D. Alfredo. — Dr. en F. y L. — Sección de Historia.
SOBERANAS Lleó, D. Amadeo. — Sección de Filología Románica.
VALERO Garrido, D. Juan. — Sección de Filología Clásica.
VENY Clar, D. Juan. — Dr. en F. y L. — Sección de Filología Románica.
VIOLANT Ribera, D.^a Ramona. — Sección de Filología Románica.

PROFESORES ADJUNTOS

(interinos)

CIRUELO Borge, D. José Ignacio. — Sección de Filología Clásica.
CLOSA Fartés, D. José. — Sección de Filología Clásica.
DE SOLÁ-MORALES Rubió, D. Ignacio. — Sección de Filosofía.
GIMENO Gómez, D.^a Ana. — Sección de Historia.
GRACIA Sahuquillo, D.^a Teresa. — Sección de Filología Clásica.
JUNCOSA Carbonell, D. Arturo. — Dr. en F. y L. — Sección de Filosofía.
MARTÍNEZ Shaw, D. Carlos. — Sección de Historia.
MATEU Ibars, D.^a Dolores. — Sección de Historia.
MELER Muntané, D. Miguel. — Sección de Pedagogía.
MOSTERÍN Heras, D. Jesús. — Sección de Filosofía.
PAYERAS Franch, D. Bartolomé. — Lengua y literatura españolas.
ROSELLÓ Coll, D. Guillermo. — Historia del arte antiguo y medieval.
ROS Ribas, D.^a Montserrat. — Departamento de Filología Griega.
SERRANO Farrera, D. Sebastián. — Sección de Filología Románica.
VALLS Plana, D. Ramón. — Departamento de Filosofía.
VINTRÓ Castells, D.^a Eulalia. — Sección de Filología Clásica.

PROFESORES ADJUNTOS HONORARIOS

MACIÁ de Ros, Dra. D.^a Ángeles.
MERCADER Riba, Dr. D. Juan.
PLAZA Escudero, D. Luis María.

PROFESORES ENCARGADOS DE CURSO

ALBENTOSA Sánchez, D. Luis Miguel.
ALBIAC Blanco, D.^a Dolores.
ALCINA Franch, D. Juan.
ALEGRET Llorens, D. Juan.
ANOCHEA Hombravella, Dr. D. Nicanor.
ÁNDRADES García, D. Alberto.
ANGLADA Anfruns, Dr. D. Ángel.
ANGUERA Soler, D.^a Montserrat.
ARTIGAS Mayayo, Dr. D. Mariano.

AUBET Semmler, D.^a M.^a Eugenia.
AYUSO Ribera, D. Juan.
BALASCH Martín, Dr. D. Jorge.
BALLÚS Pascual, Dr. D. Carlos.
BATALLÉ Descals, D. Pedro.
BENITO Antolí, D. Vicente.
BESSER Ortí, D. Sergio.
BIDÓN-CHANAL Gelonch, D. Carlos.
BLECUA Perdices, Alberto.
BOIXAREU Vilaplana, D.^a Mercedes.
BORGE Sebastiá, D. Jorge.
BOYÉ Perera, D.^a Carmen.
BURNS, D.^a Hilary.
BUSQUETS Bragulat, D. Julio.
CARRATALÁ García, D. Ernesto.
CEBRIÁN Ainaud, D.^a M.^a Jesús.
CIRICI Pellicer, D. Alejandro.
CLARAMUNT Rodríguez, D. Salvador.
COLL Alentorn, Dr. D. Miguel.
COLLELLMIR Senties, D. José.
COROMINAS Beret, D. Federico.
CRUZ Hernández, Dr. D. Manuel.
CUÉLLAR Bassols, D. Luis.
DE BROCÁ Tella, D. Salvador.
DEFFONTAINES, Dr. D. Pierre.
DELGADO Criado, D. Buenaventura.
DÍAZ Larios, D. Luis Federico.
DOMINGO Argilaga, D. Antonio.
DOMÉNECH Massons, D. José.
DOW Nawad, Nouhad.
ESTAPÁ Argemí, D.^a Rosario.
ESTEVE Massaguer, D. Francisco.
ESTRADA Herrero, D. David.
FERNÁNDEZ Arenaz, D. Adalberto.
FERNÁNDEZ DE VILLALTA Comella, Dr. D. José.
FERNÁNDEZ-HUERTA García, D. José-Manuel.
FERRER Mallol, D.^a M.^a Teresa.
FOLCH Camarasa, Dr. D. Luis.
FONSECA Gil, Dr. D. Justo.
FONT Rius, Dr. D. José M.^a.
FORGA Tolsa, D. Celestino.
FORSSMANN, Dr. D. Knut.

FREIJIDÓ Fidalgo, D.^a Sara Esther.
GAITA Triay, D.^a M.^a Antonia.
GANCHO Hernández, D. Claudio.
GARCÍA-BORRÓN Moral, Dr. D. Juan Carlos.
GARCÍA Fernández, D.^a M.^a Pilar.
GARCÍA Navarro, D. Sebastián.
GARCÍA Ortega, D. Julio.
GAUTRON, Dr. D. Camile.
GENOVART Roselló, Dr. D. Cándido.
GIREUD, D.^a Odette.
GÓMEZ Dacal, D. Gonzalo.
GÓMEZ Feced, D. Aurelio.
GONZÁLEZ López, D. José Luis.
GRAU Fonollosa, D. Carlos.
GRAU Montserrat, D. Manuel.
GRILLI, Dr. D. Giuseppe.
GUDIOL Ricart, D. José M.^a.
GUITART Durán, D. José.
GUTIÉRREZ Larraya, D. Juan.
HASSAN, D. Jacob.
HERMOSILLA Llisterrí, D.^a M.^a José.
HUERA Cabeza, D.^a Carmen.
IGLESIAS Sanz, D. Juan Andrés.
IGLESIAS Barba, D.^a M.^a Isabel.
IZQUIERDO Salvador, D. Luis.
JARDÍ Serralta, D.^a Mercedes.
JIMÉNEZ Moreno, Dr. D. Luis.
JUFRESA Muñoz, D.^a Montserrat.
KAPLANIAN, D. Maurice.
KIRCHNER Colom, D.^a Montserrat.
LANUZA Orduña, D. José.
LEAL García, D.^a Aurora.
LÓPEZ Feal, D. Rafael.
LOSADA Castro, D. Basilio.
LUÑO Peña, Dr. D. Enrique.
LEO Sánchez, D.^a Conchita.
LLUÍS Font, D. José.
MAINER Baqué, D. José Carlos.
MALMBERG, Dr. D. Bertil.
MARTÍ Martí, D. Jaime.
MARTÍN López, Dr. D. Enrique.
MARTÍN Tobías, D. Ricardo.
MARTORELL Codina, D. Oriol.

MASCORT Díez, D. Ernesto.
MASSANA Ronquillo, D. Juan.
MATEU Brunet, D. Melchor.
MATOS Chaves, D. Joaquín.
MELER Muntané, D. Miguel.
MESSEGUER Albiac, Dr. D. Ramón.
MÍNGUEZ Galán, D. Eusebio.
MIQUEL Torrens, D.^a Carmen.
MIRALLES Bofarull, D. Francisco.
MOLINA Yébenes, D. José.
MONFERRER Montfort, D. Álvaro.
MORENO Marimón, D.^a Montserrat.
MOREU Rey, Dr. D. Enrique.
MUÑOZ Pérez, D. Francisco.
MUÑOZ Veiga, D. Jacobo.
NAVARRO Durán, D.^a Rosa.
O'CALLAGHAN Martínez, Dr. D. José.
OLIVA Granell, M.^a Victoria.
OLIVA Prat, Dr. D. Miguel.
PACIOS López, Dr. D. Antonio.
PALAU-RIBES Casamitjana, Dra. D.^a Francisca.
PALLERO García, D. Senador.
PEIRÓ Peiró, D. José.
PELL DE ROSELLÓ, D.^a Bárbara.
PEREGRINA GRACIA Benjamín, D. Gregorio.
PETIT Fonseré, D.^a Nuria.
PLA Molins, D.^a María.
PONS Granja, D. José.
PONS Griera, D.^a Lidia.
PORTER Moix, D. Miguel.
PRAT Pallarés, D. Ramón.
PRAT Homs, Dr. D. Jorge.
PUCHADES Benito, Dr. D. José M.^a.
PUIGDOLLERS Colás, Dr. D. José M.^a.
RAFEL Fontanals, D. Joaquín.
RIBES Montané, D. Pedro.
RIERA Guilera, D.^a Carmen.
RIERA Melis, D. Antonio.
RODRÍGUEZ-MARTOS Dauder, D.^a Alicia.
RODRÍGUEZ Moreno, D.^a M.^a Luisa.
RODRÍGUEZ Resina, D. Andrés.
ROQUER Vilarrasa, Dr. D. Ramón.
ROUND, Reginald.

ROURA Roca, D. Jaime.
ROVIRA, Jacqueline.
ROVIRA Martínez, D. José M.^a.
SALES Coderch, D. Jorge.
SALVAT Farré, D. Ricardo.
SÁNCHEZ Martínez, D. Manuel.
SARRAMONA López, D. Jaime.
SASTRE Vilarrasa, D.^a Genoveva.
SCHAETZ, Dr. D. Wolfgang.
SCHMITT, Dr. D. Wolfgang.
SILVESTRE Altaba, D.^a Elvira.
SIMÓ Torres, D. Carlos.
SITGES Homedes, Dr. D. Luis.
SOBREQUÉS Callicó, Dr. D. Jaime.
SOLÁ Cortasa, Dr. D. Juan.
SOLER Cartes, D.^a Alicia.
SOLER Planas, D.^a M.^a Rosa.
STOLS, D. Theo.
TORO Trallero, Dr. D. José.
TORRENS Ibern, Dr. D. José.
TOVAR Llorente, Dr. D. Antonio.
TROST, Dr. D. Karl-Heinz.
URDIALES Campos, Dr. D. Millán.
VALLDEPERES Valero, D. Primitivo.
VANDOR Koppel, D. Jaime.
VEGUÉ Lligoña, D. Pedro.
VENTURA Subirats, D. Jorge.
VERRIÉ Faget, D. Federico.
VIDAL Benito, D. Tomás.

PROFESORES ENCARGADOS DE CURSO EN PALMA DE MALLORCA

BARCELÓ Pons, Dr. D. Bartolomé.
FONT y Trías, Dr. D. José.
GALMÉS Gomila, Dr. D. Juan.
GÓMEZ Barnusell, D. Alfredo.
MOLL Casanovas, D. Francisco.
OBRADOR Cladera, D. José.

MULET Cerdá, D. Pedro.
RODRÍGUEZ-ARANGO Montañés, Don
Celso.
ROSELLÓ Bordoy, D. Guillermo.
ROSELLÓ Coll, D. Bartolomé.
SÁNCHEZ Marcos, D. Fernando.

PROFESORES AYUDANTES
RETRIBUIDOS POR EL MINISTERIO

DEPARTAMENTO DE FILOLOGÍA LATINA

| | |
|---|---|
| SOLER García, D. ^a Josefina. | GÓMEZ Feced, D. Aurelio. |
| CASABÓ Parés, D. ^a Carmen. | MARTÍNEZ Fernández, D. ^a Isabel. |
| SALES Montserrat, D. ^a Ana M. ^a . | ARNAU Castells, D. ^a Montserrat. |
| OTERO Vidal, D. ^a Mercedes. | |

DEPARTAMENTO DE LITERATURA ESPAÑOLA

| | |
|---|--|
| BLECUA Perdices, D. Alberto. | VIÑAS Samaranch, D. ^a Rosa. |
| PAYERAS Franck, D. Bartolomé. | XANCÓ Soler, D. ^a Mercedes. |
| FERRER de Alba, D. ^a Inmaculada. | RUBIO Molero, D. Juan. |
| COLLELLMIR Senties, D. José. | |

DEPARTAMENTO DE LENGUA ESPAÑOLA

| | |
|-------------------------------------|-------------------------------|
| PONS Griera, D. ^a Lidia. | CARRATALÁ García, D. Ernesto. |
| RAFEL Fontanals, Dr. D. Joaquín. | |

DEPARTAMENTO DE FILOLOGÍA ROMÁNICA

| | |
|---|---|
| SCHINDLER Schlenker, D. ^a Marlene. | BOIXAREU Vilaplana, D. ^a Mercedes. |
|---|---|

DEPARTAMENTO DE LENGUA Y LITERATURA ITALIANAS

| | |
|--|------------------------------|
| APARICI Llenas, D. ^a Pilar. | PUJOL Jaumandreu, D. Carlos. |
|--|------------------------------|

DEPARTAMENTO DE FILOLOGÍA CATALANA

| | |
|---------------------------|---------------------------|
| ALEGRET Llorens, D. Juan. | SALVAT Farré, D. Ricardo. |
|---------------------------|---------------------------|

DEPARTAMENTO DE HEBREO Y ARAMEO

| | |
|---------------------------|-------------------------|
| PACIOS López, D. Antonio. | RIBERA Florit, D. José. |
|---------------------------|-------------------------|

DEPARTAMENTO DE ÁRABE E ISLAM

| | |
|---|--|
| VIDAL Badía, D. ^a Josefina. | MILLÁS Vendrell, D. Eduardo. |
| HERMOSILLA Llisterrí, D. ^a M. ^a José. | POCH Catalá, D. ^a Asunción. |

DEPARTAMENTO DE PREHISTORIA

AUBET Semmler, D.^a M.^a Eugenia. PUIG Ochoa, D.^a M.^a Rosa.
NAVARRO Sáez, D.^a Rosario. ROMA Riu, D.^a M.^a José.
CÚTART Durán, D. José. VÁZQUEZ Baca, D.^a M.^a Luz.
MALUQUER DE MOTES Bernet, D.^a
Nieves.

DEPARTAMENTO DE HISTORIA MODERNA

ESCARTÍN Sánchez, D. Eduardo. PADILLA Bolívar, D. Antonio.
VILANOVA Ribas, Dra. D.^a Mercedes.

DEPARTAMENTO DE HISTORIA MEDIEVAL

THOMAS Amengual, D.^a Francisca. CLARAMUNT Rodríguez, D. Salvador.
ANTELO Iglesias, Dr. D. Antonio. FERRER Mallol, D.^a M.^a Teresa.
MUTGÉ Vives, D.^a Josefa. TRENCHS Odena, D. José.
SOBREQUÉS Callicó, D. Jaime.

DEPARTAMENTO DE HISTORIA CONTEMPORÁNEA

SÁNCHEZ Marcos, D. Fernando. JACOBO Calvo, D. Juan.
MARTÍNEZ de Sas, D.^a M.^a Teresa. VALLMITJANA Rico, Dra. D.^a M.^a
GOU Vernet, D.^a Asunción. Luisa.
ALIAS Ortís, D. César. SANS Puig, D. José M.^a.
RIERA Fortiana, D. Enrique.

DEPARTAMENTO DE HISTORIA DEL ARTE

MIRALLES Bofarull, D. Francisco. SALOM Vidal, D.^a Victoria.
ROSELLÓ Coll, D. Guillermo.

DEPARTAMENTO DE CIENCIAS HISTÓRICAS E INSTRUMENTALES

SORIA Ráfols, D. Ramón. FERNÁNDEZ López, D.^a Elvira.

DEPARTAMENTO DE GEOGRAFÍA

ALBENTOSA Sánchez, D. Luis Mi- REIXACH Coll, D.^a Magdalena.
guel.

DEPARTAMENTO DE HISTORIA DE AMÉRICA

GARCÍA Alsina, D.^a Lidia.

DEPARTAMENTO DE CIENCIAS EXPERIMENTALES Y DIFERENCIALES
DE LA EDUCACIÓN

GAITA Triay, D.^a Antonia.

RODRÍGUEZ-MARTOS Dauder, Dra.
D.^a Alicia.

DEPARTAMENTO DE CIENCIAS TEORÉTICAS E HISTÓRICAS
DE LA EDUCACIÓN

DELGADO Criado, D. Buenaventura. GENOVART Roselló, Dr. D. Cándido.

DEPARTAMENTO DE LENGUA Y LITERATURA
INGLESA Y NORTEAMERICANA

GARCÍA Álvarez, D. Ricardo.

FERNÁNDEZ Grandal, D.^a Elisa.

DEPARTAMENTO DE FILOSOFÍA FUNDAMENTAL

DE BROCA Tella, D. Salvador.

ORRADOR Cladera, D. José.

DE SOLÁ Morales, D. Ignacio.

MARISTANY del Rayo, Dr. D. Joaquín.

DEPARTAMENTO DE FILOSOFÍA TEORÉTICA

ARTIGAS Mayayo, D. Mariano.

RIBES Montané, D. Pedro.

DEPARTAMENTO DE FILOSOFÍA PRÁCTICA

PRAT Pallarés, D. Ramón.

RODRÍGUEZ Resina, D. Andrés.

DEPARTAMENTO DE HISTORIA DE LA FILOSOFÍA

MUÑOZ Veiga, D. Jacobo.

DE MORAGAS Spá, D. Miguel.

DEPARTAMENTO DE PSICOLOGÍA

SOLÉ Sugrañes, D.^a María.

DE BORJA Solé, D.^a María.

MASSANA Ronquillo, D. Juan.

FREIXA Blanxart, D.^a Montserrat.

COBO Udina, D.^a Pilar.

MORENO Marimón, D.^a Montserrat.

ÁNGEL Ferrer, D.^a Carmen.

SIMÓ Torres, D. Carlos.

DEPARTAMENTO DE FILOLOGÍA GRIEGA

VIAFLANA Lleonart, D. Joaquín.

MARTÍ Martí, D. Jaime.

JUFRESA Muñoz, D.^a Montserrat.

GONZÁLEZ Ruiz, D. Ángel.

PROFESORES DE ASIGNATURAS COMPLEMENTARIAS

Religión:

SEGURA Elizmendi, D. Emilio.
PIQUER Quintana, D. Jorge.
VÍA Taltavull, D. José M.^a.

Formación Política:

XIFRA Heras, Dr. D. Jorge.

Educación Física:

Titulares:

MARÍN García, D. Gabriel.
FLEITER V. Larisch, D.^a Nuria.

Auxiliar:

SANS Domenjo, D.^a Carmen.

PLAN DE ESTUDIOS Y HORARIOS

1. Tipo de Enseñanzas

1.1. Todas las enseñanzas impartidas por la Facultad y organizadas por sus Departamentos se agrupan en tres tipos de cursos: A, B, C. La duración de los cursos A y B alcanza a todo el año escolar, mientras que los de tipo C son semestrales.

1.2. Cursos de tipo A.

1.2.1. Se entiende por cursos A las enseñanzas generales que abarcan una materia completa a nivel universitario o una parte importante de una disciplina, con personalidad y sustantividad propias, tanto por su contenido como por su método.

1.2.2. Por su carácter básico y general, los cursos A se consideran fijos y por lo tanto serán organizados regularmente todos los años, aunque deben estar sometidos periódicamente, según determine el reglamento de orden interno, a la revisión de los Departamentos que los impartan.

1.2.3. Los cursos de tipo A tendrán una frecuencia de tres horas semanales.

1.2.4. Aunque en estos cursos quedan implicados los antiguos Estudios Comunes, no responderán necesariamente a las mismas exigencias, ya que deben iniciar eficazmente en la temática de las diferentes especialidades y pueden ser incluidos, si se estima conveniente, en los programas de estudio de las Licenciaturas.

1.2.5. Para la organización de un curso de tipo A será requisito indispensable la existencia de un mínimo de alumnos que en las materias que no sean de lenguas se fija en 25.

1.2.6. A partir de 150 alumnos matriculados se realizará automáticamente el desdoblamiento de los cursos de tipo A.

1.2.7. La Facultad organizará cada año de 25 a 50 cursos de tipo A.

1.3. Cursos de tipo B.

1.3.1. Los cursos de tipo B son los específicos de Licenciatura y constituyen el núcleo fundamental de la misma.

1.3.2. Deben ser considerados como fijos, aunque en este caso no está obligado necesariamente el Departamento a organizarlos todos los años. Igualmente estarán sometidos a una revisión periódica de su formulación y enfoque en la forma que determine el reglamento de orden interno.

1.3.3. Los cursos de tipo B tendrán una frecuencia de dos horas semanales y podrán dividirse libremente en semestres, según las exigencias de la materia o de su didáctica, pero se perfilan como una sola disciplina encomendada a un solo profesor.

1.3.4. Será necesario un mínimo de diez alumnos matriculados para la organización de un curso de tipo B. Quedan exentas de esta limitación las enseñanzas de lenguas vivas o muertas, que orientan a una especialización muy concreta, o bien aquellas materias excepcionales que a propuesta de la Comisión pertinente juzgue el Consejo de la Facultad que deben ser mantenidas y fomentadas.

1.3.5. A partir de los cien alumnos matriculados los grupos de tipo B tendrán forzosamente que desdoblarse.

1.4. Cursos de tipo C.

1.4.1. Se unifican bajo este nombre los cursos o clases prácticas de las diversas enseñanzas, cursos de doctorado, seminarios, cursos de iniciación a la investigación, etc. En general, todas las enseñanzas que tengan un marcado carácter práctico o monográfico.

1.4.2. Son por esencia cursos variables, a excepción de los de carácter práctico y en consecuencia deben ser renovados anualmente.

1.4.3. Los cursos de tipo C son necesariamente semestrales y tendrán una frecuencia de dos horas a la semana que pueden ser acumuladas en casos excepcionales, como por ejemplo, cuando se otorgan a profesores extranjeros, que pueden ofrecer eventualmente unas enseñanzas que la Facultad estime convenientes para sus alumnos, o en circunstancias análogas, cuyo detalle fijará el reglamento de orden interno. En todo caso, los horarios de estos cursos que se impartirán necesariamente en los propios Departamentos, deberán adaptarse al horario general de la Facultad.

1.4.4. Los cursos de tipo C podrán organizarse cualquiera que sea el número de alumnos que lo soliciten y estará permitido su desdoblamiento si se trata de cursos de clases prácticas. Ningún curso C rebasará el límite de 50 matriculados.

1.4.5. Según la distribución de horas de los diferentes tipos de cursos, se establece el siguiente esquema de equivalencias: dos cursos C equivalen a uno B.

2. Régimen general de estudio

2.1. Durante los dos primeros años de estudios, los alumnos cursarán libremente enseñanzas de tipo A en un total de diez materias entre los dos años, sin más limitación a la optatividad que la que estableciere cada Departamento especializado como condición indispensable para el ingreso en sus respectivas especialidades. En estas diez asignaturas deberán figurar obligatoriamente las siguientes: A 1. *Introducción a la Filosofía*; A 10. *Geografía de España*; A 18. *Historia de España moderna y contemporánea*; A 31. *Teoría y práctica de la Lengua española*; y un idioma (*antiguo o moderno*), cuyo nivel se fijará por la Facultad. Estas asignaturas obligatorias pueden darse indistintamente en cualquiera de los dos primeros cursos, teniendo carácter de selectivo para pasar a la Especialidad.

2.2. El alumno no podrá matricularse en más de cinco asignaturas de tipo A por año escolar, ni arrastrará más de dos pendientes.

2.3. Para iniciar los estudios de Licenciatura será necesario haber aprobado por lo menos ocho de los diez cursos de tipo A, debiendo aprobarse los dos restantes en el primer año de la Licenciatura, como condición indispensable para la inscripción en el segundo de Especialidad.

2.4. Para seguir los estudios de Licenciatura, los Departamentos interesados, al establecer sus módulos respectivos, indicarán qué materias de tipo A se consideran exigidas previamente y el orden en que deban estudiarse, en el caso de cursos de diverso grado en la misma disciplina.

2.5. Los estudios de Licenciatura se cursarán con un mínimo de tres años y para obtener el título de licenciado se requerirá haber aprobado un total de 18 asignaturas o 16, más una Tesis de licenciatura en el caso de licenciatura especializada.

2.6. De esas 18 asignaturas o en su caso las 16 propias de licenciaturas especializadas, se requiere como condición indispensable que al menos un 50% pertenezca a un mismo Departamento si éste desemboca a una licenciatura o a los diferentes Departamentos que integren las materias de una licenciatura especializada. El 50% restante de las materias queda sujeto a los módulos que determine cada Departamento para la administración de la opcionalidad propia de cada licenciatura.

2.7. Durante los estudios de Licenciatura, los alumnos podrán matricularse hasta seis cursos de tipo A o B o en su caso los cursos de tipo C hasta totalizar seis cursos completos (por ejemplo, dos de tipo A, tres de tipo B y dos de tipo C, etc.).

2.8. Los Departamentos deberán anunciar con anterioridad al uno de mayo, y tras la aprobación de la Junta General de la Facultad, el programa completo de disciplinas de tipo A, B, y C que van a impartirse el año siguiente, así como los módulos de su régimen interno.

3. Enseñanza que organizará la Facultad

3.1. Título de Graduado. En el caso de que la Superioridad instituya los títulos de Graduado con tres años de estudios universitarios, los alumnos deberán haber aprobado para la obtención de este título, además de los diez cursos de tipo A en los dos primeros años, otros cinco cursos de tipo B, aunque uno o dos de ellos puede ser elegido entre los de tipo A. Sin embargo, para evitar en este caso un exceso de especialización en este nivel de graduado, los cursos correspondientes al tercer año académico deberán pertenecer por lo menos a dos Departamentos distintos.

3.2. Título general de Licenciado en Filosofía y Letras. La Facultad propondrá en su día al Ministerio el Plan de Estudios correspondiente a la Licenciatura General.

3.3. Título especializado en Filosofía y Letras con expresa citación de la especialidad. En este caso, el alumno debe vincularse necesariamente al Departamento o Departamentos que imparten el citado título especializado y realizar en ellos como mínimo el 50% de las materias que propone la especialidad en los tres años últimos. El resto de las materias quedará determinado por los módulos fijados por los respectivos Departamentos. Se exigirá tesis de Licenciatura.

3.4. Las especialidades que pueden cursarse son las siguientes:

1. Filología clásica.
2. Filología clásica A (griega).
3. Filología clásica B (latina).
4. Filología semítica.
5. Filología semítica A (hebrea).
6. Filología semítica B (árabe).
7. Lingüística románica.
8. Filología románica A (hispanica).
9. Filología románica B (catalana).
10. Filología románica C (francesa).
11. Filología románica D (italiana).

12. Filología inglesa.
13. Filología alemana.
- 13 bis. Lingüística germánica.
14. Filología trilingüe (hebreo, griego, latín).
15. Pedagogía.
16. Psicología.
17. Filosofía.
18. Geografía.
19. Historia.
20. Historia antigua.
21. Historia medieval.
22. Historia moderna.
23. Historia del arte.
24. Arqueología del Próximo Oriente.

3.5. La Facultad podrá establecer en el futuro las especialidades que estime convenientes, así como reorganizar las que actualmente se ofrecen.

3.6. Título de Doctorado. Para obtener este título de máximo rango académico, será requisito indispensable después de la Licenciatura, un año de vinculación a uno de los Departamentos de la Facultad, colaborando activamente en los programas de investigación y según el régimen de estudios que determine a tal efecto el Departamento correspondiente a sus módulos. Asimismo, bajo la dirección de un profesor del Departamento elegido por el doctorado se elaborará una Tesis doctoral en las condiciones establecidas por la legislación vigente.

3.7. Todo detalle particular del régimen de estudio no incluido en estas bases generales, será objeto de determinación especial en el Reglamento de régimen interno de la Facultad.

4. Programa de estudio, propuesto por los diferentes
Departamentos de la Facultad, para el
año escolar 1970-1971

CURSOS DE TIPO A

Departamentos de Filosofía y Psicología

- A 1. Introducción a la filosofía.
- A 2. Historia de la filosofía.
- A 3. Introducción a la sociología.
- A 4. Antropología. (Fundamentos de antropología filosófica.)
- A 5. Historia de la ciencia y de la técnica.
- A 6. Introducción a la psicología.
- A 7. Derecho natural (Facultad de Derecho).

Departamento de Geografía

- A 8. Introducción a la geografía.
- A 9. Geografía humana.
- A 10. Geografía de España.

Departamento de Historia del Arte

- A 11. Historia general del arte.
- A 12. Teoría del arte.

Departamento de Prehistoria e Historia Antigua

- A 13. Prehistoria e historia general antigua.
- A 14. Antropología cultural.

Departamento de Historia Medieval

- A 15. Historia medieval universal.
- A 16. Historia medieval de España.

Departamento de Historia Moderna y Contemporánea

- A 17. Historia universal moderna y contemporánea.
- A 18. Historia de España moderna y contemporánea.
- A 18 bis. Historia de América.

Departamento de Filología Latina

- A 19. Lengua latina 1.º
- A 20. Lengua latina 2.º
- A 21. Literatura y cultura latinas.

Departamento de Filología Griega

- A 22. Lengua griega 1.º
- A 23. Lengua griega 2.º
- A 24. Introducción a la literatura griega.

Departamento de Hebreo

- A 25. Lengua hebrea 1.º
- A 26. Lengua hebrea 2.º
- A 27. Biblia y Ciencia.

Departamento de Árabe

- A 28. Lengua árabe 1.º
- A 29. Lengua árabe 2.º
- A 30. Literatura y cultura árabes.

Departamento de Lengua Española

- A 31. Teoría y práctica de la lengua española.
- A 32. Estructura fonológica y léxica del español.
- A 33. Estructura sintáctica del español.
- A 34. Historia de la lengua española.
- A 35. Lingüística general.

Departamento de Literatura Española

- A 36. Literatura española (curso general).
- A 37. Literatura española (siglo de Oro).
- A 38. Literatura española (moderna y contemporánea).
- A 40. Crítica literaria.

Departamento de Filología Francesa

- A 41. Introducción a la literatura francesa.

Departamento de Filología Catalana

- A 42. Lengua catalana.
A 43. Literatura y cultura catalana.

Departamentos de Pedagogía

- A 44. Introducción a la pedagogía.
A 45. Pedagogía contemporánea.
A 46. Métodos de estudio.

*Cursos de Tipo A de lenguas no desarrolladas en la Facultad,
sino en la Escuela de Idiomas Modernos, válidos como materias
de Tipo A*

- Aa. Lengua francesa 1.º
Ab. Lengua francesa 2.º
Ac. Lengua inglesa 1.º
Ad. Lengua inglesa 2.º
Ae. Lengua alemana 1.º
Af. Lengua alemana 2.º
Ag. Lengua italiana 1.º
Ah. Lengua italiana 2.º
Ai. Lengua rusa 1.º

CURSOS DE TIPO B

Departamento de Filosofía

- B 1. Historia de la filosofía antigua.
B 2. Historia de la filosofía medieval.
B 3. Historia de la filosofía moderna.
B 4. Historia de la filosofía contemporánea
B 5. Antropología filosófica.
B 6. Ontología.
B 7. Teología natural.
B 8. Teoría del conocimiento.
B 9. Filosofía del lenguaje.
B 10. Lógica 1.º
B 12. Lógica 2.º
B 12. Sociología.
B 13. Ética.
B 14. Estética.
B 15. Filosofía de la naturaleza.

Departamento de Psicología

- B 16. Psicología.
B 17. Estadística 1.º
B 18. Fundamentos de Biología.

- B 19. Psicofisiología.
- B 20. Psicología experimental.
- B 21. Psicología diferencial.
- B 22. Psicología infantil.
- B 23. Psicología social.
- B 24. Psicodiagnóstico.
- B 25. Psicología de la educación.
- B 25 bis. Estadística 2.º

Departamento de Geografía

- B 26. Climatología.
- B 27. Biogeografía.
- B 28. Metodología de geografía física (o de geografía humana).
- B 29. Geografía social.
- B 30. Geografía urbana (o agraria).
- B 31. Geografía regional de España.
- B 32. Los países mediterráneos (o tropicales, o templados o fríos, etc.).
- B 33. Los países iberoamericanos.

Departamento de Ciencias Históricas e Instrumentales

- B 34. Paleografía.
- B 35. Diplomática.
- B 36. Bibliología y bibliografía.
- B 37. Biblioteconomía.
- B 38. Numismática (o numismática antigua, o medieval, etc.).
- B 38 bis. Epigrafía (latina, griega, ibérica, etc.).

Departamento de Historia del Arte

- B 39. Arte Clásico (o Arte del Próximo Oriente).
- B 40. Arte Medieval.
- B 41. Arte Hispánico.
- B 42. Arte Barroco (o Arte del Renacimiento).
- B 43. Corrientes artísticas del siglo XIX (o Arte Contemporáneo)
- B 44. Sociología del Arte.
- B 45. Historia de la Música.
- B 46. Historia del Arte Dramático (o de la Cinematografía).

Departamento de Prehistoria e Historia Antigua

- B 47. Prehistoria 1.º (Culturas Paleolíticas).
- B 48. Prehistoria 2.º (Culturas neolítico al hierro).
- B 49. Arqueología y Protohistoria de los Países mediterráneos.
- B 50. Historia y arqueología del Próximo Oriente.
- B 51. Historia y arqueología de Grecia.
- B 52. Historia y arqueología de Roma.
- B 53. Historia social y económica del Mundo antiguo.
- B 54. Etnología de los pueblos primitivos.
- B 55. Antropología Prehistórica (o Paleontología del Cuaternario).
- B 56. Geología del Cuaternario.
- B 56 bis. Arqueología bíblica.



Departamento de Historia Medieval

- B 57. Historia medieval de España (Alta Edad Media).
- B 58. Historia medieval de España (Baja Edad Media).
- B 59. Historia medieval universal (Alta Edad Media).
- B 60. Historia medieval universal (Baja Edad Media).
- B 61. Historia de las Instituciones medievales españolas.
- B 62. Historia de las Instituciones medievales universales.
- B 63. Historia de la Iglesia en la Edad Media.
- B 64. Historia de la Corona de Aragón.
- B 65. Historia del Derecho medieval español.
- B 66. Historia de la Historiografía medieval de España.
- B 67. Metodología y crítica textual en la Edad Media.

Departamento de Historia Moderna y Contemporánea

- B 68. Historia moderna universal y de España (hasta la crisis del siglo xviii).
- B 69. Historia moderna universal y de España (hasta la Revolución francesa).
- B 70. Historia universal contemporánea (Alta Edad Contemporánea).
- B 71. Historia universal contemporánea (Baja Edad Contemporánea).
- B 72. Historia de España Contemporánea (Alta Edad Contemporánea).
- B 73. Historia de España Contemporánea (Baja Edad Contemporánea).
- B 74. Historia Económica universal moderna y contemporánea.
- B 75. Histórica Económica de España moderna y contemporánea.
- B 76. Historia de las Instituciones sociales y políticas modernas.
- B 77. Historia del pensamiento social moderno y contemporáneo.
- B 78. Historia moderna y contemporánea de las Iglesias.
- B 78 bis. Historia de América moderna y contemporánea.

Departamento de Filología Latina

- B 79. Lengua latina: fonética.
- ° B 80. Lengua latina: morfológica.
- B 81. Lengua latina: sintaxis.
- B 82. Explicación de textos latinos: prosa.
- B 83. Explicación de textos latinos: verso.
- B 84. Explicación de textos latinos: comedia y tragedia.
- B 85. Explicación de textos latinos: tardíos y medievales.
- B 86. Latín vulgar y medieval.
- ° B 87. Literatura latina: época republicana.
- B 88. Literatura latina: época imperial.
- B 89. Retroversión del español al latín.
- B 90. Prosodia, métrica y estilística latinas.
- B 91. Instituciones romanas (o Civilización romana).

Departamento de Filología Griega

- B 92. Gramática griega.
- B 93. Lengua griega: sintaxis y estilística.
- B 94. Comentario filológico de textos griegos.
- B 95. Comentario literario de textos griegos.
- B 96. Literatura griega 1.º
- B 97. Literatura griega 2.º
- B 98. Filología bizantina.
- B 99. Griego moderno.

- B 100. Religión y mitología griegas.
- B 101. Fuentes filológicas de la historia de Grecia.
- B 102. Fuentes filológicas de la filosofía y ciencias griegas.
- B 103. Lingüísticas indoeuropeas.
- B 104. Textos de instituciones griegas.

*Departamentos de Filología Semítica:
Departamento de Hebreo*

- B 105. Lengua hebrea 3.º
- B 106. Lengua hebrea 4.º
- B 107. Lengua hebrea 5.º (o Arameo).
- B 108. Historia de Israel.
- B 109. Historia de los judíos en el período postbíblico (o Historia de los judíos en la Edad Media en España, o Teología del judaísmo postbíblico).
- B 110. Literatura postbíblica (o literatura intertestamentaria, o literatura halai-
ca; o literatura targúmica, o literatura qumram).
- B 110 bis a. Literatura hebrea del Antiguo Testamento (o Comentario de Textos bíblicos de A/N Testamento, 1.º).
- B 110 bis b. Comentario de Textos bíblicos de A/N Testamento, 2.º.

Departamento de Árabe

- B 111. Lengua árabe 3.º
- B 112. Lengua árabe 4.º
- B 113. Lengua árabe 5.º
- B 114. Árabe moderno.
- B 115. Traducción y comentario de textos árabes modernos.
- B 116. Filología árabe.
- B 117. Traducción y comentarios de textos árabes clásicos.
- B 118. Instituciones musulmanas.
- B 119. Religión musulmana.
- B 120. Literatura árabe general.
- B 121. Historia de la España musulmana.
- B 122. Árabe moderno 2.º
- B 123. Exégesis coránica.
- B 124. Historia de la Ciencia árabe.
- B 125. Literatura hispanoárabe.
- B 126. Historia económica de la España musulmana.
- B 127. Historia general del Islam.

*Departamentos de Filología Románica:
Departamento de Lengua Española*

- B 128. Gramática-generativa española.
- B 129. Morfosintaxis del español (nominal, verbal y particular).
- B 130. Semántica española.
- B 131. Historia de español (medieval, moderno, contemporáneo).
- B 132. Lingüística románica.
- B 133. Gramática histórica española.
- B 134. Dialectología española.
- B 135. Fonología general española.
- B 136. Semántica general.

- B 137. Lingüística estructural.
- B 138. Historia de la Lingüística.
- B 139. Lingüística matemática.
- B 140. Español coloquial.

Departamento de Literatura española

- B 141. Poesía hispanoamericana moderna.
- B 142. La novela española del siglo XIX.
- B 143. La poesía de la Edad de Oro.
- B 144. Didáctica de la lengua y literatura.
- B 145. Estética y sociología literaria del siglo XX.
- B 146. La novela española de la postguerra.
- B 147. Literatura latina medieval.
- B 148. La novela realista de la Edad de Oro.
- B 149. La generación del 27.
- B 150. El teatro español contemporáneo.
- B 151. La novela hispanoamericana.
- B 152. El ensayo español contemporáneo.

Departamento de Filología románica

- B 153. Lengua francesa 3.º
- B 154. Fonética y pronunciación francesas.
- B 155. Redacción estilística francesa.
- B 156. Traducción literaria francés y español.
- B 157. Gramática histórica francesa e historia del francés.
- B 158. Francés medieval.
- B 159. Historia de las literaturas románicas medievales.
- B 160. Historia de la literatura francesa hasta el siglo XVI.
- B 161. Historia de la literatura francesa en los siglos XVII y XVIII.
- B 162. Historia de la literatura francesa en los siglos XIX y XX.
- B 163. Lengua gallega y portuguesa.
- B 164. Historia de la literatura galaico portuguesa medieval.
- B 165. Historia de las literaturas gallega, portuguesa y brasileña.

Departamento de Filología Catalana

- B 166. Lengua catalana 2.º
- B 167. Gramática histórica de la lengua catalana.
- B 168. Filología catalana.
- B 169. Dialectología catalana.
- B 170. Literatura catalana medieval.
- B 171. Literatura catalana moderna y contemporánea.

Departamento de Filología Italiana

- B 172. Lingüística italiana 1.º
- B 173. Lingüística italiana 2.º
- B 174. Lingüística italiana 3.º
- B 175. Literatura italiana 1.º
- B 176. Literatura italiana 2.º
- B 177. Literatura italiana 3.º
- B 178. Didáctica de la lengua italiana.
- B 179. Comentario de textos italianos modernos.

Departamento de Filología Moderna

- B 180. Lengua inglesa 3.º
- B 181. Lengua inglesa 4.º
- B 182. Lengua inglesa 5.º
- B 183. Fonética inglesa.
- B 184. Literatura inglesa 1.º
- B 185. Literatura inglesa 2.º
- B 186. Literatura inglesa 3.º
- B 187. Literatura norteamericana.
- B 188. Inglés medio y antiguo.
- B 189. Historia de la lengua inglesa.
- B 190. Lengua alemana 3.º
- B 191. Lengua alemana 4.º
- B 192. Lengua alemana 5.º
- B 193. Fonética alemana.
- B 194. Literatura alemana 1.º
- B 195. Literatura alemana 2.º
- B 196. Literatura alemana 3.º
- B 197. Alemán antiguo y medio.
- B 198. Historia de la lengua alemana.
- B 199. Lengua y literatura neerlandesa.

Departamentos de Pedagogía

- B 200. Teoría de la educación.
- B 201. Educación comparada.
- B 202. Sociología de la educación.
- B 203. Didáctica general.
- B 204. Historia de la educación.
- B 205. Filosofía de la educación.
- B 206. Pedagogía experimental.
- B 207. Fundamentos biológicos de la educación.
- B 208. Didáctica especial.
- B 209. Pedagogía diferencial.
- B 210. Estadística aplicada a la educación.
- B 211. Organización y dirección escolares.
- B 212. Biopatología infantil y juvenil.
- B 213. Psicopatología infantil y juvenil.
- B 214. Orientación profesional y escolar.
- B 215. Pedagogía industrial y empresarial.

* Las materias marcadas con un asterisco no se impartirán durante el presente curso.

CURSOS SEMESTRALES C

Departamentos de Filosofía

- C 1. El concepto de razón en Unamuno.
- C 2. Lectura e interpretación de la "Filosofía del Derecho" en Hegel.
- C 3. La crisis del humanismo en la cultura contemporánea.
- C 4. Aristóteles, Ética y Política.
- C 5. Corrientes actuales de la dialéctica. Lukacs, Sartre, Althusser, Havemann.