

Operadors booleans

AND - Combina termes de cerca de manera que cada resultat conté tots els termes.

OR - Combina termes de cerca perquè cada resultat contingui com a mínim un dels termes.

NOT - Exclou condicions de manera que els resultats de la cerca no continguin cap dels termes.

Comodí (? o #)

El comodí i el símbol de truncament s'utilitzen per crear cerques on hi ha lletres que es desconeixen, diferents formes ortogràfiques o diverses terminacions múltiples.

Truncament (*)

S'utilitza escrivint l'arrel del terme de cerca seguit d'un asterisc.

Proximitat (N o W)

S'utilitzen per buscar termes que es troben a certa distància els uns dels altres.

Agrupació de termes (...)

Habitualment la cerca s'executa d'esquerra a dreta, però si hi ha paraules entre parèntesis, aquestes es busquen primer.

Ús de cometes "..."

Cal escriure entre cometes les frases i les paraules compostes per tal que la cerca sigui exacta.

LLISTAT DE REVISTES

Podeu consultar les publicacions indexades a EconLit a la següent adreça web:

http://www.aeaweb.org/econlit/journal_list.php

ALTRES FUNCIONALITATS

EBSCO proporciona menús d'ajuda contextual, als quals s'accedeix fent clic al símbol d'interrogant.



També proporciona programes d'aprenentatge específics per a les accions més comunes a:

<http://support.epnet.com/training/tutorials.php>



Accediu a les bases de dades i recursos electrònics del CRAI a través del **ReCercador** :
<http://recercador.ub.edu>



Al **Campus Virtual** trobareu informació sobre els propers cursos que es duran a terme a la vostra biblioteca :
<http://campusvirtual.ub.edu>



Per saber-ne més accediu a **Pregunteu al bibliotecari**, un servei d'atenció personalitzada les 24 hores al dia i 7 dies a la setmana :
<http://www.bib.ub.edu/serveis/pab/>

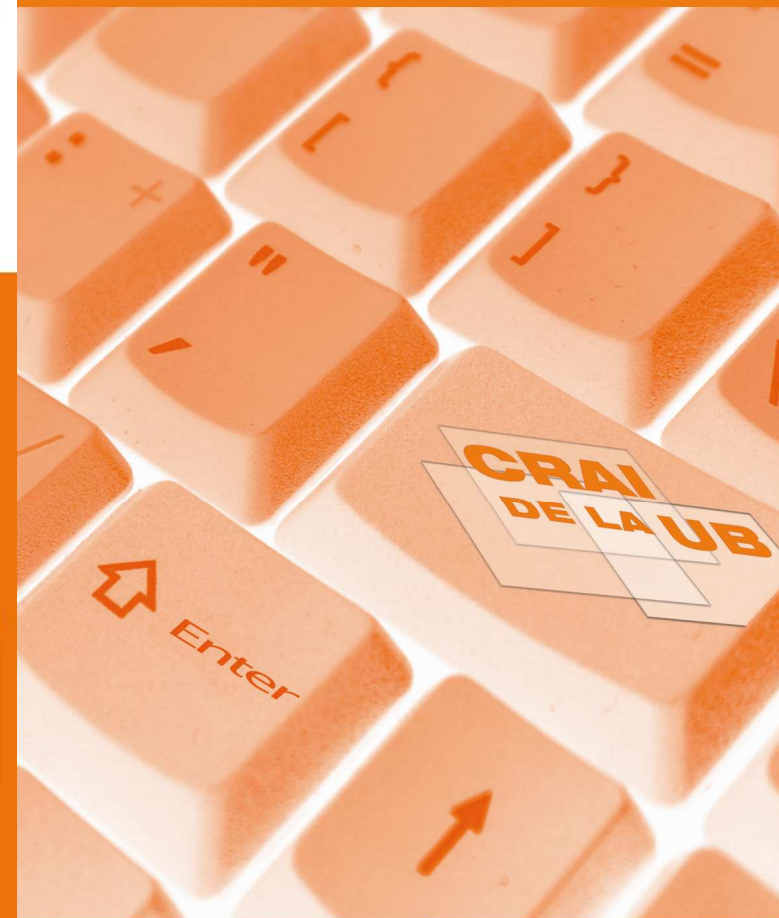
www.bib.ub.edu

Centre de Recursos per a l'Aprenentatge i la Investigació



EconLit

Guia ràpida



EconLit

Base de dades sobre economia i finances produïda per l'American Economic Association (AEA) i distribuïda per EBSCOHost.

És la font més important del món en referències a la literatura econòmica.



CONTINGUTS

Inclou referències bibliogràfiques, resums, citacions, ressenyes i enllaços a articles a text complet de revistes, llibres, tesis i documents de treball de tots els àmbits de l'economia.

La seva actualització és setmanal.

CARACTERÍSTIQUES MÉS DESTACADES

EconLit i EbscoHost permeten:

- Personalitzar la cerca i visualització de la interfície de consulta
- Crear un compte d'usuari
- Disposar d'enllaços permanents a cerques
- Veure quins treballs han estat citats
- Extreure els documents en format codificat compatible amb el gestor de bibliografia **Refworks**

PERSONALITZACIÓ

L'opció "**Preferències**" permet personalitzar la manera com volem visualitzar la informació: idioma, distribució de la pantalla de resultats, opcions preferents de les cites bibliogràfiques, impressió, tramesa i gestió de les referències bibliogràfiques localitzades.

L'opció "**Connectar**" permet crear un compte d'usuari a EBSOHost amb el qual podem:

- Configurar i guardar les preferències
- Organitzar les cerques en carpetes
- Guardar les cerques i l'historial
- Compartir i visualitzar altres comptes d'usuaris
- Obtenir alertes en funció de les necessitats informatives (alertes de cerques i de publicacions) per RSS
- Obtenir informació de cerques guardades

CERQUES

Cerca bàsica

La **Cerca bàsica** us permet realitzar una cerca amb limitadors, expansors i operadors booleans.

Les **Opcions de cerca** permeten fer servir qualsevol dels limitadors opcionals o expansors, i els **Límits dels resultats** permeten aplicar els limitadors disponibles al resultat de la cerca.

Cerca avançada

La **Cerca avançada** permet triar els camps dels registres on volem localitzar els termes triats i combinar-los amb l'ús dels operadors booleans. També permet utilitzar les **Opcions de cerca** i de **Límit de resultats**.

Cerca visual

Aquesta opció presenta els 250 resultats més recents relacionats amb els termes de cerca en un mapa interactiu i visual.

Els resultats es mostren en columnes, i clicant sobre el tema/nom/publicació s'aconsegueix concretar i limitar els resultats.

Historial de cerques i alertes

Amb la opció "**Mi EBSCOHost**" activada podeu guardar i recuperar les vostres cerques quan us sigui necessari.

També us podeu subscriure al servei d'alertes i estar al dia de les novetats publicades a la base de dades.

Tesaurus

EconLit utilitza un llenguatge controlat, distribuït i jerarquitzat per descriure el contingut dels documents.

El **Tesaurus** ens indica quins són els temes establerts per a la identificació temàtica dels documents, i ens informa sobre els documents que estan relacionats.

Índexs

El contingut dels 21 camps més significatius de la base de dades es poden cercar i consultar alfabèticament mitjançant els **Índexs**. D'aquesta manera podeu determinar quina és la forma correcta per la cerca d'autors, publicacions, títols, etc.

RESULTATS

És possible configurar la informació i la distribució de la pàgina de resultats amb les opcions del menú **Preferències**.

Visualització

Es poden visualitzar els resultats en diferents formats.

s'indica si està disponible el text complet als membres de la UB si apareix la icone.



Impressió i format del resultats

De la mateixa manera, podem guardar al nostre compte l'adreça de correu, els camps que volem imprimir o el format en què volem guardar la informació recuperada.

Exportació

EconLit proporciona també l'opció **Direct Export** per importar les dades de forma directa al gestor de bibliografia **Refworks**.

Eines Web 2.0

Un cop tenim els resultats també es poden enllaçar i agregar a diferents serveis de la web social.

