

## ACCÉS AL TEXT COMPLET

Algunes referències de *PubMed* tenen enllaços al text complet de manera gratuïta dels articles a través del dipòsit digital *PubMed Central*.

En el cas de les revistes no gratuïtes, us mostrarà l'enllaç a l'editor. Si el CRAI de la UB està subscript a la revista electrònica per aquesta via, accedireu sense problemes. Si no és així, us recomanem que consulteu el catàleg o les revistes electròniques (SFX). Podria donar-se el cas de tenir la revista subscripta a través d'un accés diferent o alternatiu.

En el cas de no localitzar la revista a la UB, a la biblioteca us podem informar sobre les diverses possibilitats per obtenir els articles.

## My NCBI

A **My NCBI** podeu crear un compte d'usuari i així personalitzar el vostre espai.

Un cop identificats us permet emmagatzemar cites i cerques, rebre per e-mail alertes i amb **Manage filters** seleccionar fins a cinc filtres de cerca.



Accedeix a les bases de dades i recursos electrònics del CRAI a través del **ReCercador**  
<http://recercador.ub.edu>



Al **Campus Virtual** trobaràs informació sobre els propers cursos que es realitzaran a la teva biblioteca  
<http://campusvirtual.ub.edu>



Per saber-ne més **Pregunteu al bibliotecari** 24 hores al dia. 7 dies a la setmana  
<http://www.bib.ub.edu/serveis/pab/>

# www.bib.ub.edu

Centre de Recursos per a l'Aprenentatge i la Investigació

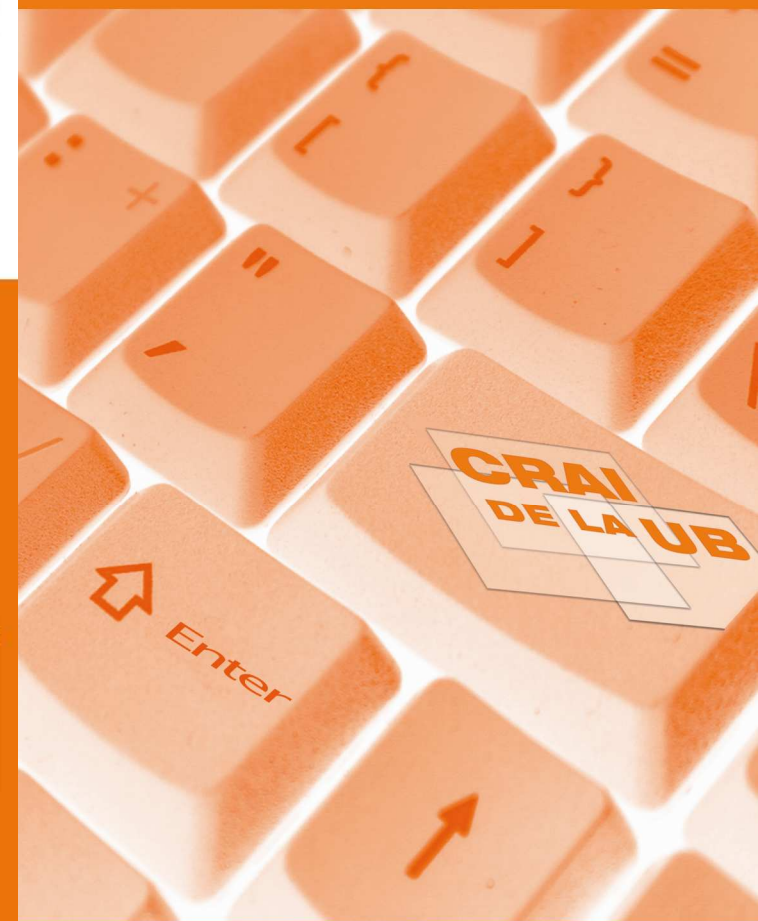


© Centre de Recursos per a l'Aprenentatge i la Investigació  
Universitat de Barcelona

Setembre 2010

# PubMed Medline

## Guia ràpida

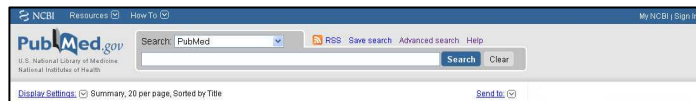


*PubMed*® és un sistema de recuperació d'informació biomèdica desenvolupat per la *National Library of Medicine*. Està disponible de lliure accés a <http://PubMed.gov>.

Inclou la base de dades MEDLINE®, cites bibliogràfiques en procés d'indexació i cites bibliogràfiques proporcionades per editors que no tenen un caràcter estrictament biomèdic.

## CERCA

Per realitzar una cerca, escriviu una paraula o frase en la casella de cerca, sigui una matèria, un autor i/o una revista. Combineu els termes de cerca amb operadors booleans: "AND", "OR" o "NOT" utilitzant lletres majúscules.



## Ajudes a la cerca

En introduir els termes, autocompleta i suggereix possibles cerques mitjançant un desplegable automàtic. Un cop obtinguts els resultats, *PubMed* ofereix a la part dreta de la interfície diverses opcions de cerca alternatives com ara el requadre **Also Try**.

## Cerca avançada

L'enllaç **Advanced Search** proporciona opcions per a previsualitzar el nombre de resultats, refinar o precisar una cerca.

**Details** proporciona informació sobre com *PubMed* executa la cerca; per exemple com converteix els termes en encapçalaments de matèries *MeSH*.

**Limits** Limita la cerca segons el tipus de publicació, idioma, subsèries (grup de revistes i matèries), edat, humà o animal i sexe. També restringeix la cerca a registres amb resums o enllaços a text complet. Permet múltiples seleccions dintre una mateixa categoria. Es mantenen fins que es desactiven.

**Search Builder** permet combinar les cerques realitzades a diversos camps (autor, matèria, revista, etc.)

**PubMed Search History** conserva les cerques realitzades i les numera en forma d'enllaç; permet combinar-les amb els operadors booleans, així com gestionar-les.

## More resources

**More Resources** recull enllaços ràpids per a cerques addicionals en: **Clinical Queries**, **Topic-Specific Queries**, **MeSH**, **Journals** i **Single Citation Matcher** (per buscar registres a partir de dades conegudes)

## MeSH

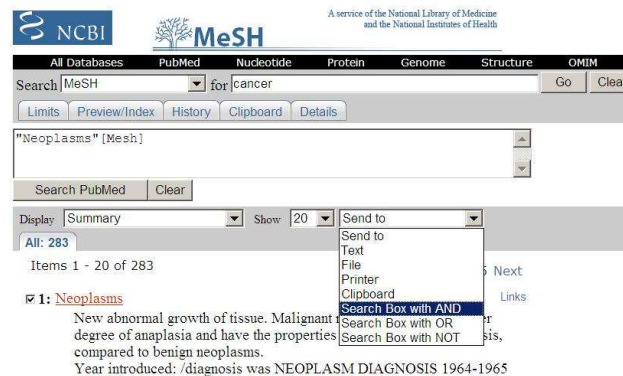
Els articles s'indexen utilitzant un vocabulari controlat anomenat *Medical Subject Headings (MeSH)*.

Hi trobareu l'accés a la pàgina principal dins el menú desplegable o en **More resources**.

Introduïu cada paraula clau o frase i, en cercar-la, el thesaurus MeSH us suggerirà els encapçalament relacionats.

Feu clic a l'enllaç de l'encapçalament desitjat i afineu aspectes escollint els subencapçalaments més adequats. A continuació, aneu al menú desplegable **Send To** i seleccioneu l'opció oportuna segons l'operador boolià que us interressi: **Search Box with AND/OR/NOT...**

Quan acabeu d'afegir els termes, feu clic en Search PubMed per començar la cerca a la base de dades.



## RESULTATS DE LA CERCA

Després de fer clic en el botó **Search**, PubMed mostra la llista de resultats en format resumit (Summary). Per a obtenir un format amb més informació, aneu al menú **Display Settings** i trieu **Abstract** o **MEDLINE**.

[Display Settings](#) [Summary](#)

[Send to](#)

[Loss of metal ions, disulfide reduction and mutations related to familial ALS promote formation of amyloid-like aggregates from superoxide dismutase.](#)

Oztug Durer ZA, Cohlberg JA, Dinh P, Padua S, Ehrenclou K, Downes S, Tan JK, Nakano Y, Bowman CJ, Hoskins JL, Kwon C, Mason AZ, Rodriguez JA, Doucette PA, Shaw BF, Selverstone Valentine J.

PLoS One. 2009;4(3):e5004. Epub 2009 Mar 27.

PMID: 19325915 [PubMed - indexed for MEDLINE] [Free PMC Article](#) [Free text](#)

[Related citations](#)

Amb **Related citations** PubMed ofereix la possibilitat de trobar cites similars a les que apareixen en els nostres resultats. Feu clic a l'enllaç que es troba sota cada registre.

## Imprimir, guardar o enviar per correu electrònic

Amb l'opció del desplegable **Sent to** podem extreure les cites seleccionades d'una o més cerques per a guardar-les temporalment en el **Clipboard**, imprimir-les, enviar-les per e-mail o guardar-les permanentment en **My NCBI**.

## Clipboard

Si voleu acumular temporalment els resultats de cerques diverses us recomanem activar el **Clipboard**. Feu clic a les caselles de verificació al costat de les cites, i després seleccioneu **Clipboard** dins el menú desplegable de **Send To**. Per a veure les cites seleccionades, feu clic a l'enllaç **Clipboard** que apareix a la columna dreta.

Un cop seleccionades les referències, aneu al menú **Display Settings** i trieu el format **MEDLINE**. Fet això, a **Send to** seleccioneu l'opció **File**. Guardeu el fitxer.