









ICONES BÀSIQUES WESTLAW

-  A Legislació, norma que no ha entrat en vigor.
-  A Projectes de Llei, projecte finalitzat.
-  A Legislació norma vigent i a Projectes de Llei, en tràmit
-  A Legislació, Llei parcialment derogada
-  A Legislació, disposició derogada i a Projectes de Llei, projecte rebutjat
-  A Jurisprudència, història del cas.
-  Comentari d'autor sobre el document consultat (Jurisprudència)
-  Rellevància d'una sentència

reCercador

Accedeix a les bases de dades i recursos electrònics del CRAI a través del **ReCercador**
<http://recercador.ub.edu>

UB campusvirtual

Al **Campus Virtual** trobaràs informació sobre els propers cursos que es realitzaran a la teva biblioteca
<http://campusvirtual.ub.edu>

 Pregunteu al bibliotecari

Per saber-ne més **Pregunteu al bibliotecari** 24 hores al dia. 7 dies a la setmana
<http://www.bib.ub.edu/serveis/pab/>

www.bib.ub.edu

Centre de Recursos per a l'Aprenentatge i la Investigació

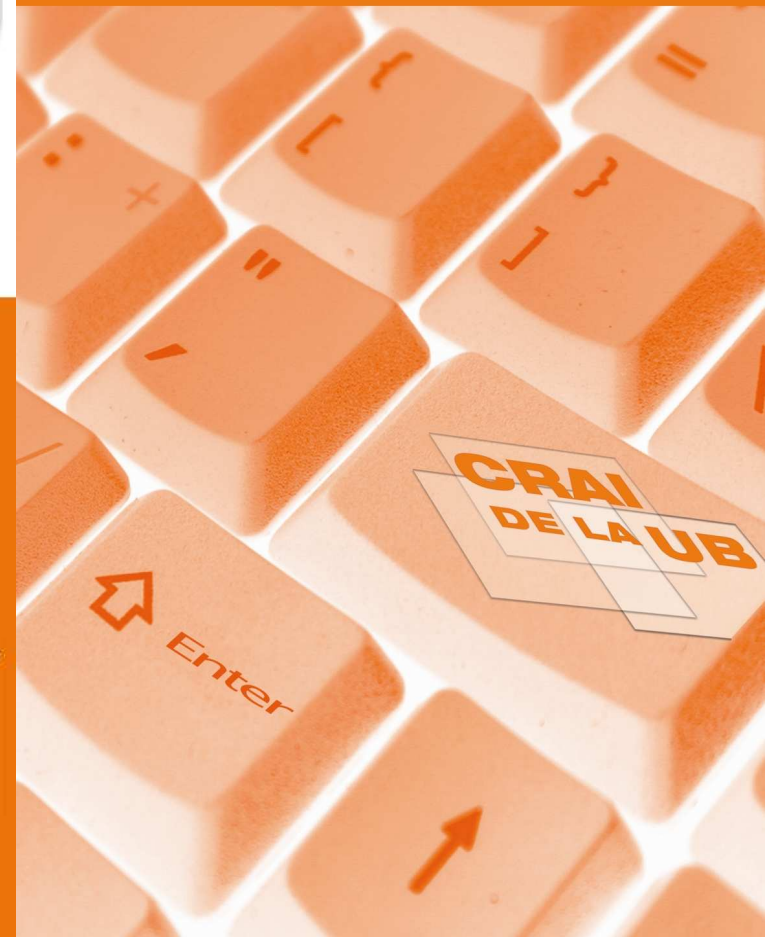


© Centre de Recursos per a l'Aprenentatge i la Investigació
Universitat de Barcelona

Juny 2010

WESTLAW ARANZADI

Guia ràpida



Westlaw Aranzadi és una base de dades jurídica espanyola que inclou: legislació, jurisprudència, bibliografia, projectes de llei, convenis col·lectius i formularis.

L'apartat de **Legislación** conté les disposicions **estatal**s, **autonòmiques** (ambdues a text complet a partir de 1978) i **comunitàries**.

L'apartat de **Jurisprudencia** conté totes les sentències del **Tribunal Constitucional**; la jurisprudència del **Tribunal Suprem** a partir de l'any 1992 i una àmplia selecció dels anys anteriors; selecció de la jurisprudència dels **Tribunals Superiors de Justícia**, **Audiències Provincials** i **Audiència Nacional** i igualment del **Tribunal Europeu dels Drets Humans** i del **Tribunal de Justícia de les Comunitats Europees**.

L'apartat **Bibliografia** conté referències bibliogràfiques i articles a text complet.

A més d'aquestes seccions també es poden consultar els apartats de **Proyectos de Ley** d'àmbit estatal, **Convenios Colectivos** i **Formularios**.

CERCA UNIVERSAL que permet cercar el document a tota la base de dades des de la pantalla inicial.

CERCA PER TIPUS DE DOCUMENT (**Legislación**, **Jurisprudencia**, **Bibliografia**...) on cal seleccionar la pestanya que ens interessa. No és necessari omplir tots els camps de cerca. Per defecte surten els camps més utilitzats, però els podem ampliar anant a **Búsqueda Avanzada**.

Per combinar més d'un terme dins d'un mateix camp cal utilitzar els operadors que venen indicats en una pestanya des de qualsevol pantalla de cerca

Un cop feta la cerca obtindrem una llista de resultats sobre la qual podrem afinar omplint el camp **Buscar en los resultados**. Els resultats obtinguts apareixen classificats per tipus de document. Cada llista de resultats es subdivideix en diferents categories depenent del tipus de cerca que s'hagi realitzat.

Altres eines de cerca

Tesoro: S'accedeix des de l'apartat de **jurisprudència**. Es presenta com una estructura jeràrquica de conceptes jurídics i els seus termes associats. Un cop es selecciona la matèria s'ha d'anar desplegant l'índex fins arribar al concepte desitjat.

Buscar jurisprudencia sobre una norma: Permet consultar d'una manera ràpida i senzilla la jurisprudència relacionada amb una norma o amb algun article de la mateixa.

Códigos básicos: S'accedeix a aquesta aplicació des de la pantalla inicial o bé des de les pantalles de consulta de legislació, projectes de llei i convenis col·lectius. En aquest apartat es troba una completa recopilació de normativa vigent classificada per àmbit d'aplicació (Estat, Autonòmic o Local) així com per matèries.

Formularios: S'accedeix a la pestanya des de la pàgina inicial a la part dreta de la pantalla, on apareixen les principals branques del dret. Cal anar desplegant els índexs fins arribar al concepte o formulari desitjat. **Per poder visualitzar correctament els formularis cal obrir la base de dades amb el navegador Mozilla.**

Utilitats

Actualidad: Situada a la pantalla inicial presenta classificada per àrees del dret les últimes i més rellevants novetats jurídiques.

Diccionario especialitzat en termes jurídics.

VISUALITZACIÓ

Cada document presenta les seves particularitats pel que fa a la visualització, funcionalitats i valors afegits. Els documents de **legislació** i **convenis col·lectius** consten de diferents elements:

Texto: a la banda esquerra apareix desplegat per defecte el sumari de la norma.

Análisis: informació relacionada amb el document, normes relacionades, bibliografia, veus.

Versiones: permet accedir a totes les redaccions que ha tingut una norma des de la seva publicació fins l'actualitat. Els textos de legislació es troben relacionats a nivell d'article amb d'altres normes que els modifiquen, desenvolupen o complementen. En els documents de jurisprudència hi ha la pestanya **Anàlisis** on trobem:

Historia del caso: esquema dels antecedents processals del cas.

Comentario: Articles o comentaris doctrinals sobre la sentència.

Sentencias relacionadas a favor o en contra.

Voces: conceptes jurídics sobre els que tracta el document.

Normativa considerada a la sentència.

En el cas dels **projectes de llei**, l'apartat **Análisis** ens mostra les diferents fases que ha seguit la seva tramitació.


IMPRIMIR, GUARDAR I E-MAIL

 [Imprimir](#)  [Guardar](#)  [e-mail](#)

Aquestes opcions permeten imprimir, desar o enviar a través del correu electrònic i en diferents formats -PDF, HTML o RTF-, un llistat, un document o parts del mateix.

UTILITATS AUXILIARS

Ayuda: completa l'explicació sobre les diferents funcionalitats i utilitats de Westlaw.

 ajuda "contextual" referida a la pantalla que s'està visualitzant.

Histórico: permet accedir i desar totes les consultes efectuades durant la sessió.

Idiomas: té l'opció de visualitzar en qualsevol moment i des de qualsevol pantalla, el servei en diferents idiomes, castellà, català, basc i gallec.