

Col·lecció SALVADOR LLOBET
LOCALITZACIÓ DE L'ÀREA FOTOGRAFIADA
9.- S.E.: MURCIA Y ALBACETE, abril de 1.954





- 1.- Esparto en el camino de Tobarra a Hellín.
- 2.- Las Dos Hermanas (mesozoico). Anticlinal triásico arrasado. Sª Picacho, un flanco del antiguo. Sª de Tienda, sinclinal levantado
- 3.- Mioceno con *planobis* en el que se ha encajado el Júcar.
- 4.- Mioceno con *planobis* en el que se ha encajado el Júcar.
- 5.- Rampas en la Sierra de las Cabras y estribaciones, cerca de Agramón. Albacete.
- 6.- Rio Mundo en Agramón, cerca de la desembocadura al Segura. Albacete.
- 7.- Sierra de Cabras (de Jumilla). Murcia., carretera de Jumilla a Agramón.
- 8.- Sierra de los Conejeros y el Apedreado. Camino de Tobarra desde Los Colorados. Al fondo rampas y mioceno.
- 9.- Superficie de erosión sobre el Júcar en Villa de Ves.
- 10.- Parra tardía cerca de Totana.
- 11.- Secado de pimentón en Ciscar.
- 12.- Sierra de Pila, en el camino de Albanilla. Conos de deyección sobre mioceno.



1



Col·lecció SALVADOR LLOBET
9.- S.E.: MURCIA Y ALBACETE, abril de 1.954
Esparto en el camino de Tobarra a Hellín



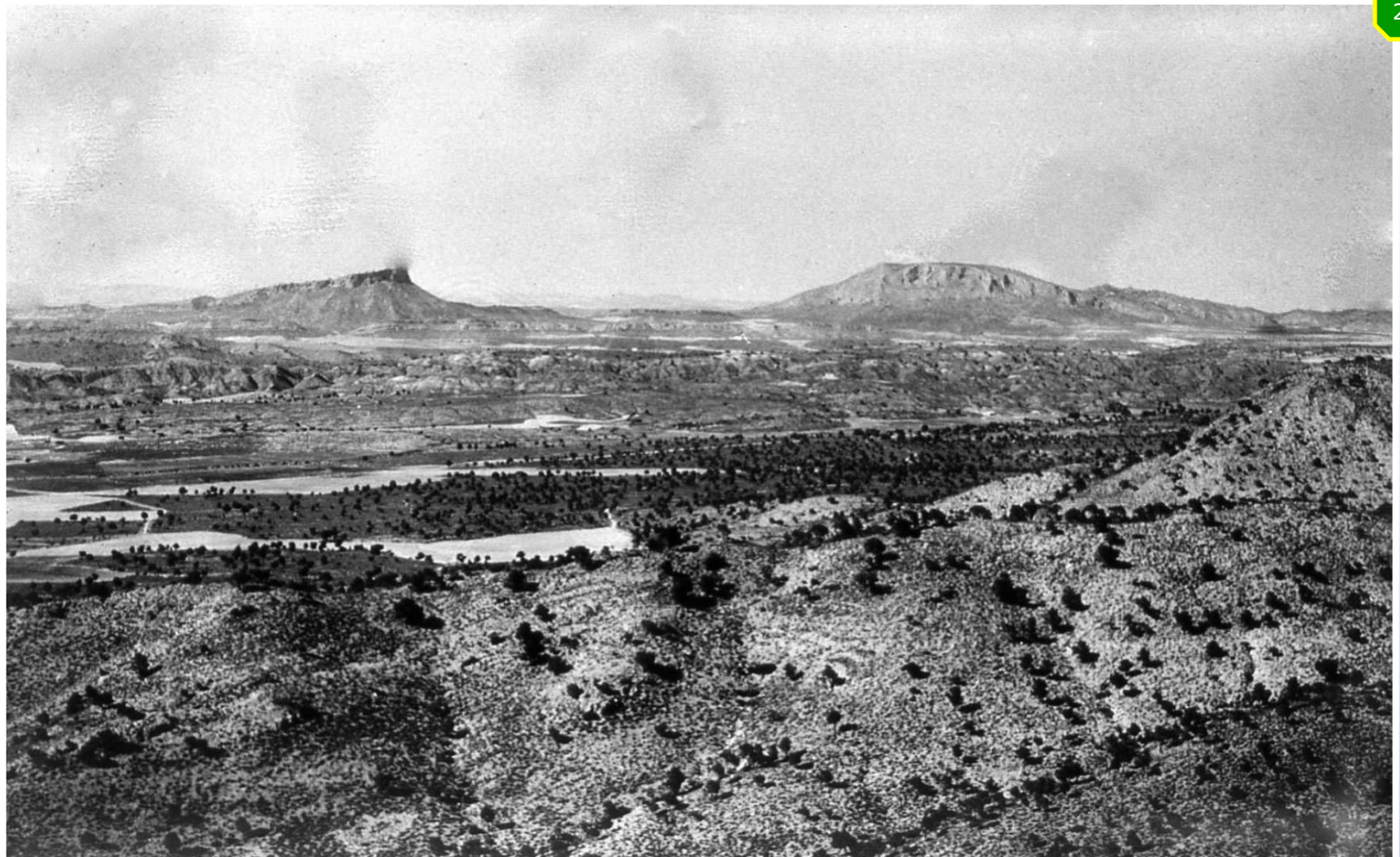


Col·lecció SALVADOR LLOBET

9.- S.E.: MURCIA Y ALBACETE, abril de 1.954

Las Dos Hermanas. Anticlinal triásico arrasado. S^a Picacho, un flanco del anticlinal. S^a de Tienda, sinclinal levantado



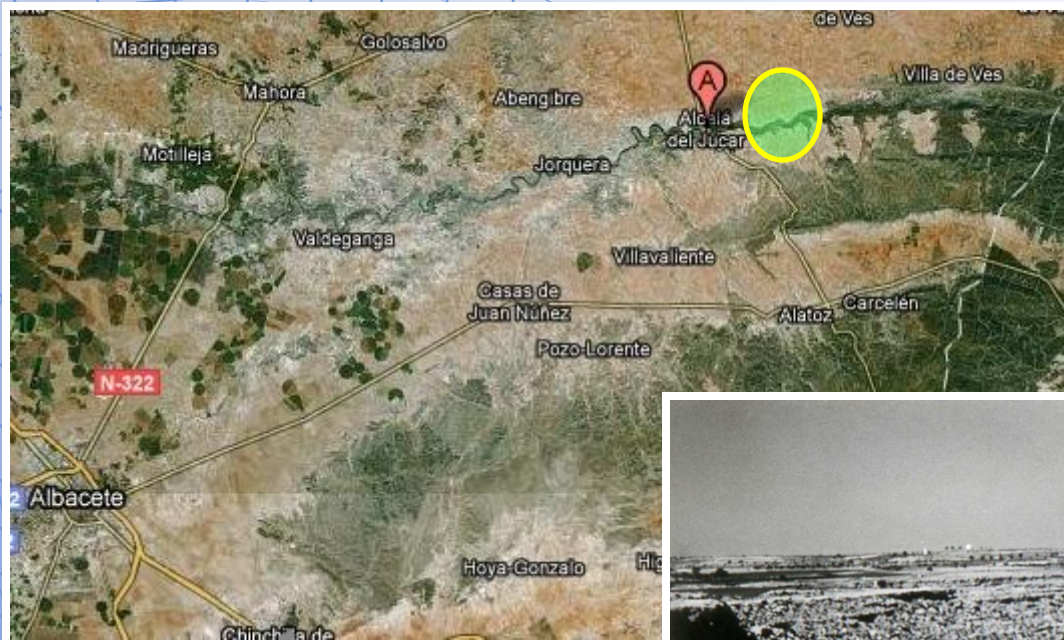




Col·lecci3 SALVADOR LLOBET

9.- S.E.: MURCIA Y ALBACETE, abril de 1.954

Mioceno con *planobis* atacado por erosi3n remontante por el nivel del Júcar. Los Tollos, casa Piqueras, en Alcalá de Júcar.



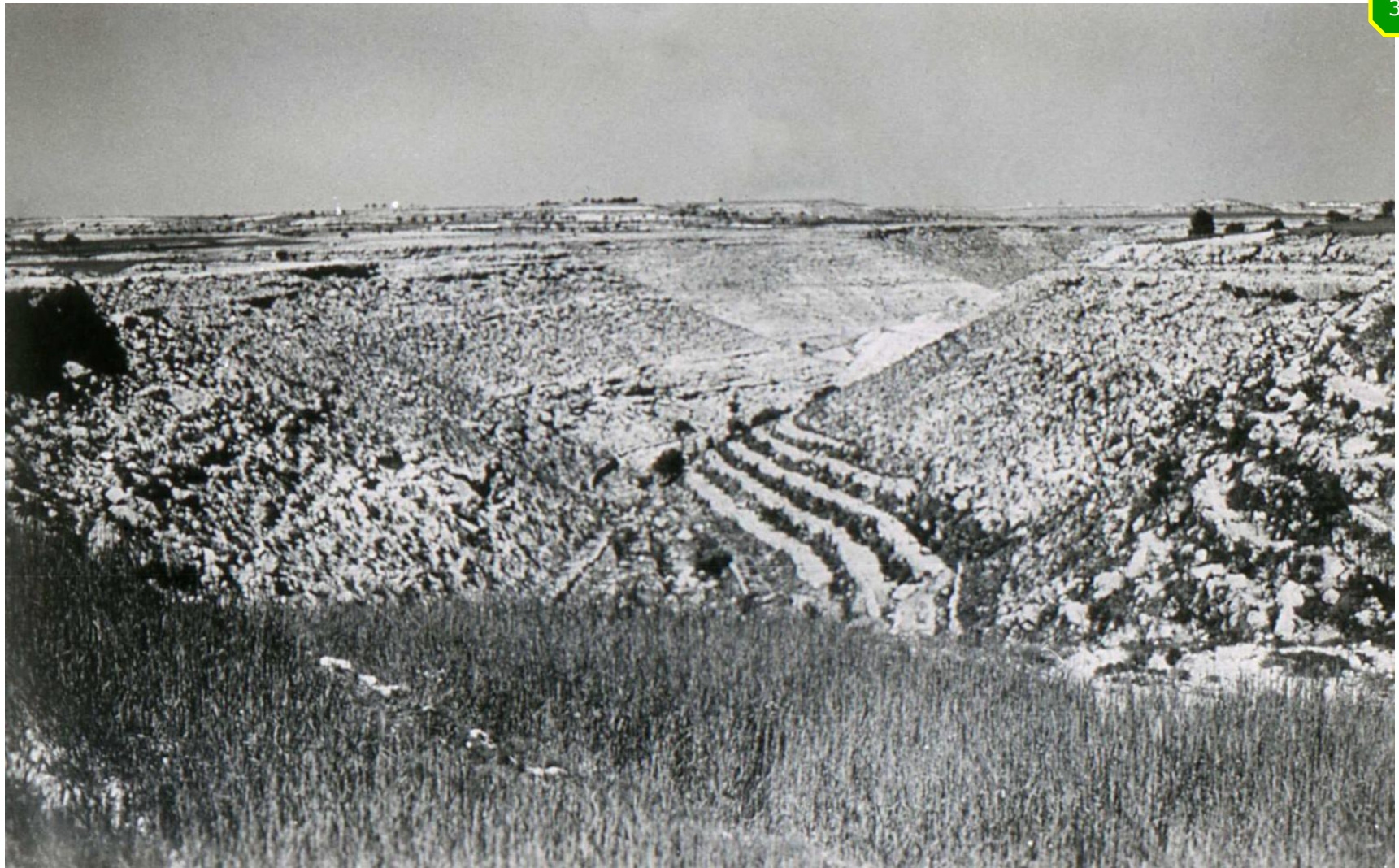
3



Col·lecció SALVADOR LLOBET

9.- S.E.: MURCIA Y ALBACETE, abril de 1.954

Mioceno con *planobis* atacado por erosión remontante por el nivel del Júcar. Los Tollos, casa Piqueras, en Alcalá de Júcar.





Col·lecció SALVADOR LLOBET

9.- S.E.: MURCIA Y ALBACETE, abril de 1.954

Material mioceno con *planobis*, en el que se ha encajado el Júcar



4



Col·lecció SALVADOR LLOBET

9.- S.E.: MURCIA Y ALBACETE, abril de 1.954

Material mioceno con *planobis*, en el que se ha encajado el Júcar

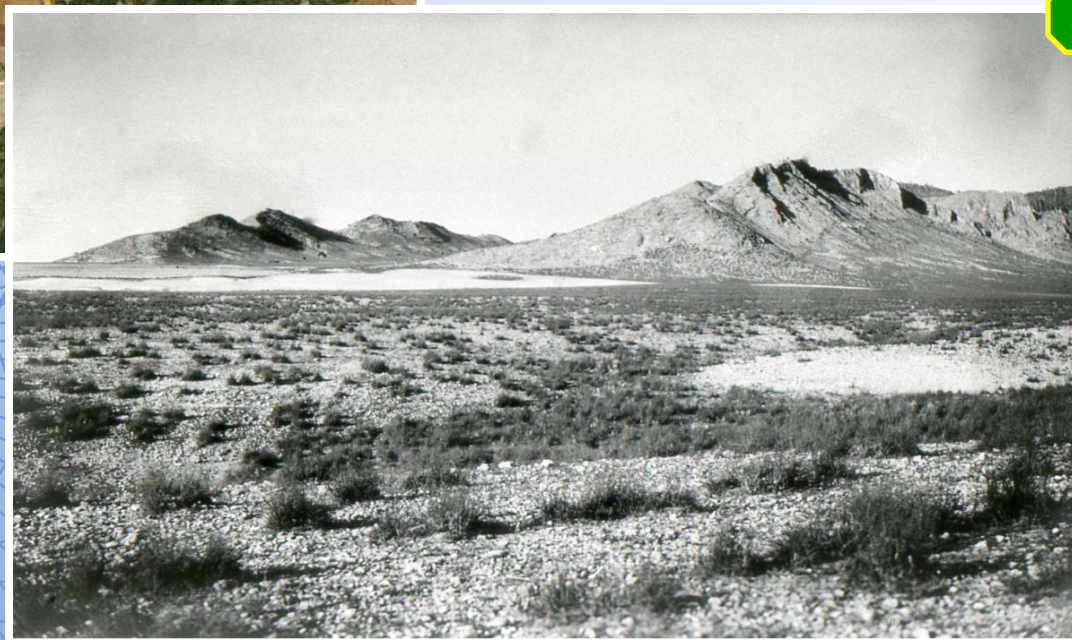




Col·lecció SALVADOR LLOBET

9.- S.E.: MURCIA Y ALBACETE, abril de 1.954

Rampas en la S^a de Cabras y estribaciones, cerca de Agramón, Albacete



5



Col·lecció SALVADOR LLOBET

9.- S.E.: MURCIA Y ALBACETE, abril de 1.954

Rampas en la S^a de Cabras y estribaciones, cerca de Agramón, Albacete.





Col·lecció SALVADOR LLOBET

9.- S.E.: MURCIA Y ALBACETE, abril de 1.954

Río Mundo en Agramón cerca de la desembocadura al Segura. Albacete



6



Col·lecció SALVADOR LLOBET

9.- S.E.: MURCIA Y ALBACETE, abril de 1.954

Río Mundo en Agramón cerca de la desembocadura al Segura. Albacete

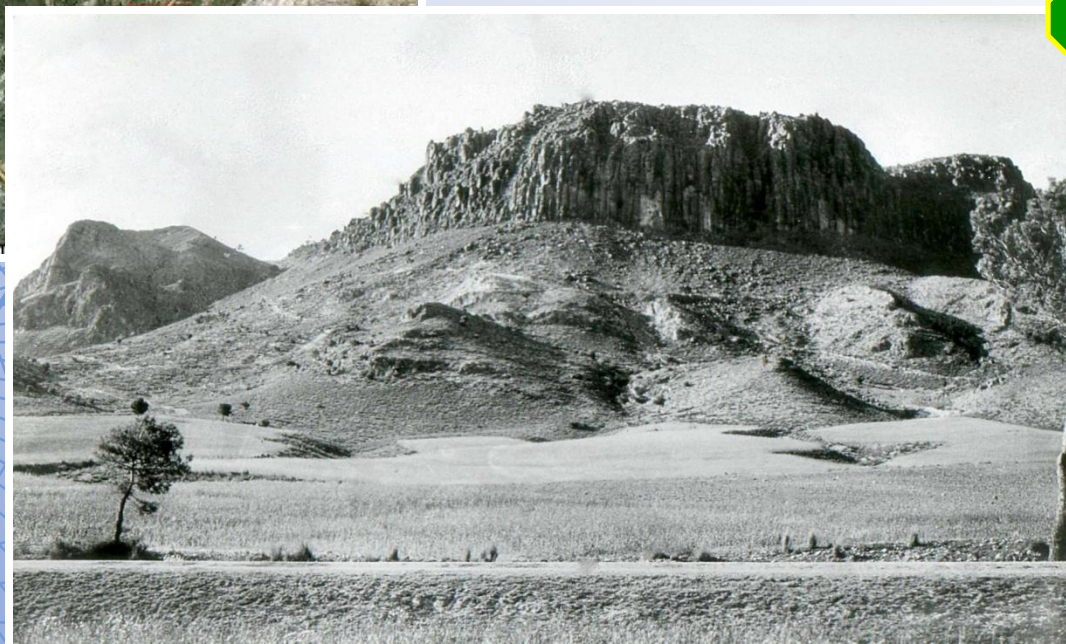
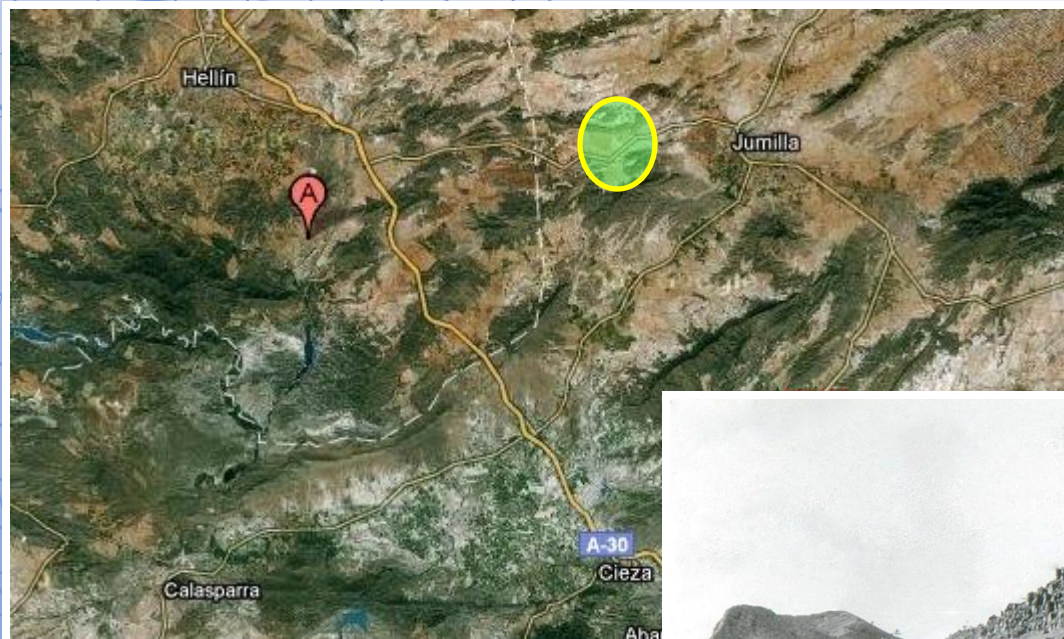




Col·lecció SALVADOR LLOBET

9.- S.E.: MURCIA Y ALBACETE, abril de 1.954

Sierra de las Cabras de Jumilla. Murcia, carretera de Jumilla a Agramón





Col·lecció SALVADOR LLOBET

9.- S.E.: MURCIA Y ALBACETE, abril de 1.954

Sierra de las Cabras de Jumilla. Murcia, carretera de Jumilla a Agramón

9.17

7





Col·lecció SALVADOR LLOBET

9.- S.E.: MURCIA Y ALBACETE, abril de 1.954
S^a de Conejeros y el Apedreado. Camino de Tobarra desde
Los Colorados. Al fondo, rampas y mioceno.





Col·lecció SALVADOR LLOBET

9.- S.E.: MURCIA Y ALBACETE, abril de 1.954

S^a de Conejeros y el Apedreado. Camino de Tobarra desde Los Colorados. Al fondo, rampas y mioceno.



Col·lecció SALVADOR LLOBET

9.- S.E.: MURCIA Y ALBACETE, abril de 1.954

Superficie de erosión sobre el Júcar, en Villa de Ves.

9.20



9



Col·lecció SALVADOR LLOBET

9.- S.E.: MURCIA Y ALBACETE, abril de 1.954

Superfície de erosió sobre el Júcar en Villa de Ves.

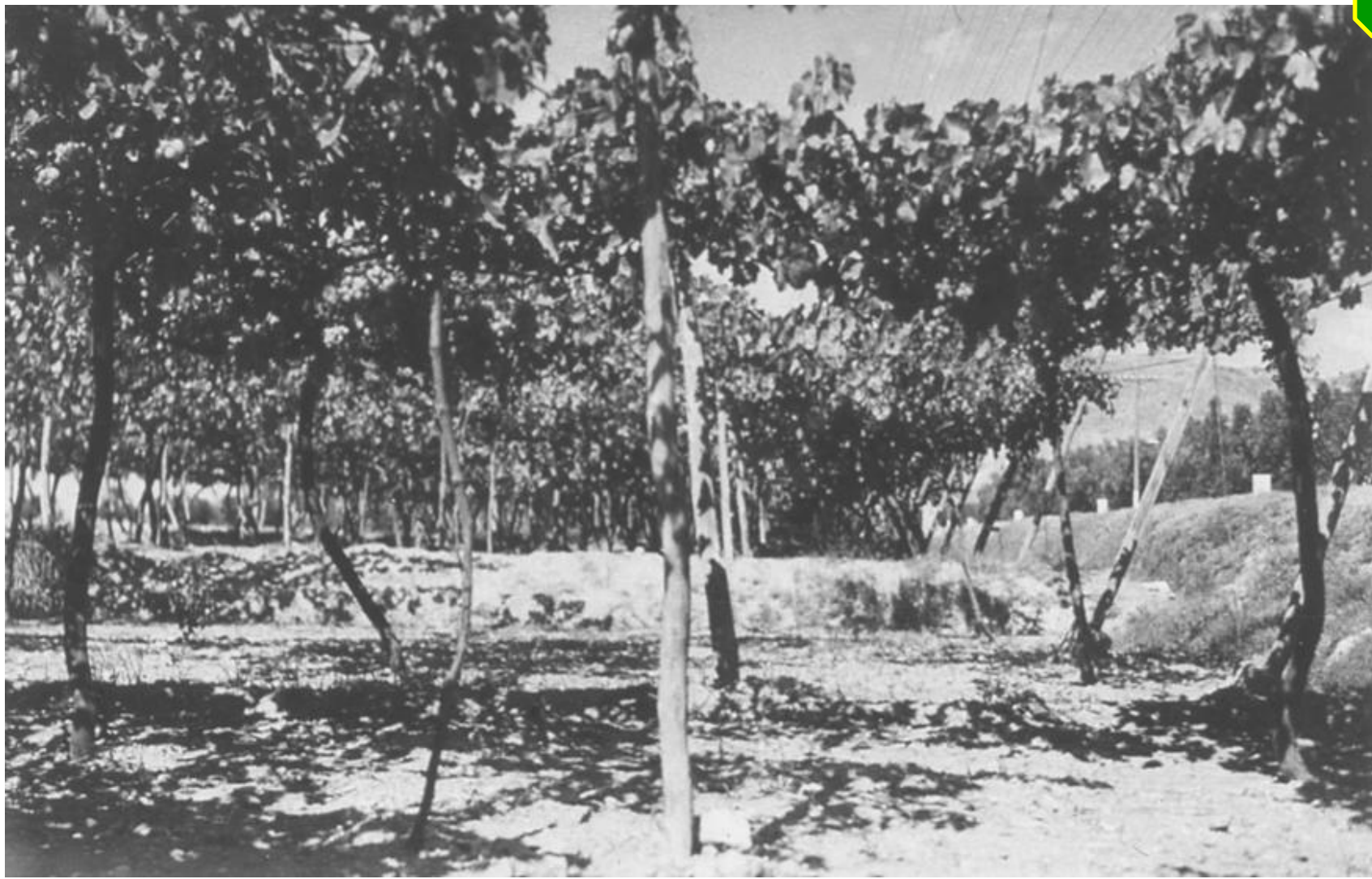




10



Col·lecció SALVADOR LLOBET
9.- S.E.: MURCIA Y ALBACETE, abril de 1.954
Parra tardía cerca de Totana

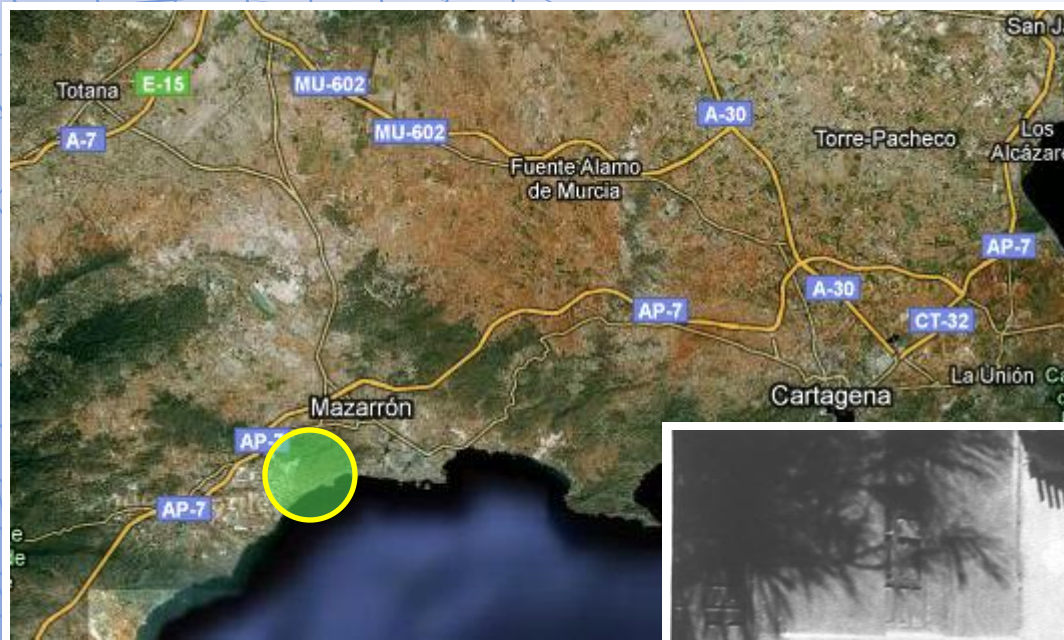




Col·lecció SALVADOR LLOBET

9.- S.E.: MURCIA Y ALBACETE, abril de 1.954

Secando pimentón en Ciscar, cerca de Murcia



11



Col·lecció SALVADOR LLOBET
9.- S.E.: MURCIA Y ALBACETE, abril de 1.954
Secando pimentón en Ciscar, cerca de Múrcia.



Col·lecció SALVADOR LLOBET

9.- S.E.: MURCIA Y ALBACETE, abril de 1.954

Sierra de Pila en el camino de Abanilla. Conos de deyección sobre mioceno.

9.26



12



Col·lecció SALVADOR LLOBET

9.- S.E.: MURCIA Y ALBACETE, abril de 1.954

Sierra de Pila en el camino de Abanilla. Conos de deyección sobre mioceno.

