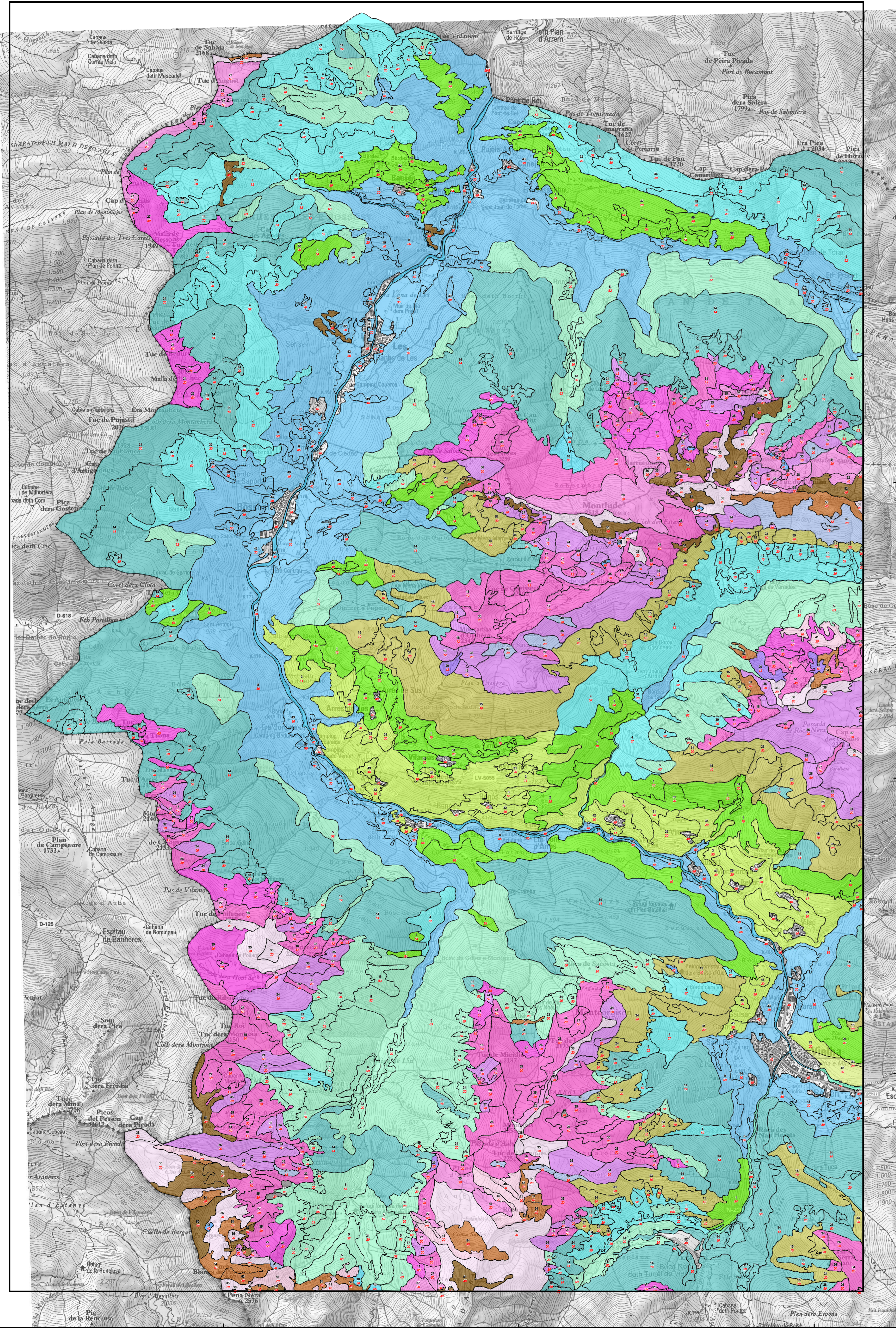


Canejan 118b (32-7) - Bossòst 148 (32-8)

Mapa de vegetació de Catalunya 1:50.000



Vegetació potencial

| | | | |
|--|--|--|--|
| | Roureda de <i>Quercus pubescens calcicola</i> i xeròfila: <i>Buxo-Quercetum pubescens</i> | | Bosc de pi negre acidòfil i xeròfil: <i>Veronico-Pinetum pinetosum uncinatae</i> + <i>Arctostaphylo-Pinetum uncinatae</i> |
| | Roureda de <i>Quercus pubescens acidifolia</i> i xeròfila: <i>Pterido-Quercetum pubescens</i> | | Bosc de pi negre calcícola i mesoxeròfil: <i>Pulsatillo-Pinetum uncinatae</i> |
| | Roureda de <i>Quercus petraea acidifolia</i> i xeròfila: <i>Lathyro-Quercetum petraeae</i> | | Bosc de pi negre calcícola i xeròfil: <i>Arctostaphylo-Pinetum uncinatae rhamnitosum alpinae</i> |
| | Bosc mixt caducifoli mesohigròfil de <i>Tilia cordata</i> i <i>Quercus robur</i> : <i>Isopyro-Quercetum roboris</i> | | Matollars i landes alpins: <i>Rhododendro-Vaccinion</i> + <i>Loiseleurio-Vaccinion</i> |
| | Fageda acidifolia: <i>Luzulo-Fagetum sylvaticae</i> | | Pastures alpines i subnivals acidòfiles: <i>Juncetea trifidi</i> |
| | Fagedes (o bosc mixt d'ave i faig) neutrofíles i fageda subalpina: <i>Scillo-Fagetum typicum</i> i <i>pranathetosum</i> , <i>Sorbo aucupariae-Fagetum</i> (fageda subalpina) | | Pastures alpines calcícoles: <i>Elyno-Seslerietea</i> |
| | Avetoses: <i>Goodyero-Abietetum</i> (avetosa acidòfila) + <i>Festuco altissimae-Abietetum</i> (avetosa neutrofíla) | | Vegetació acidifòlia de roques i tarteres: <i>Androsacetalia vandellii</i> + <i>Androsacetalia alpinae</i> |
| | Bosquina allotnontana de <i>Prunus padus</i> i <i>Acer platanoides</i> : <i>Roso penuliniae-Aceretum platanoides</i> | | Vegetació calcícola de roques i tarteres: <i>Saxifragion mediae</i> + <i>Iberidion sphathulatae</i> + <i>Stipion calamagrostis</i> |
| | Verneda: <i>Equiseto-Alnetum glutinosae</i> | | Vegetació de moleres: <i>Caricion nigrae</i> + <i>Caricion davallianae</i> |
| | Salzedes: <i>Saponario-Salicetum purpureae</i> | | Vegetació d'estanyes, basses i embassaments: <i>Littorellion</i> + <i>Potamion pectinatae</i> |
| | Pineda montana atlàntica de <i>Pinus sylvestris</i> , acidifòlia i de sollels: <i>Veronico-Pinetum galeitosum rotundifoliae</i> | | Àrees urbanes |
| | Bosc de pi negre (o de pi negre i d'ave), acidòfil i mesòfil: <i>Rhododendro-Pinetum uncinatae typicum</i> i <i>abietetosum albae</i> | | Sense potencialitat definida (embassaments...) |
| | Bosquina subalpina de <i>Betula pubescens</i> , <i>B. pendula</i> i <i>Sorbus aucuparia</i> : <i>Thelypterido-Betuletum</i> | | |

Vegetació actual

Unitats fisiognòmiques

| | | | |
|--|---|--|--|
| | 10 Pi roig (<i>Pinus sylvestris</i>) | | 57 Faig (<i>Fagus sylvatica</i>) + Pi roig (<i>Pinus sylvestris</i>) |
| | 11 Roure martinenc i híbrids (<i>Quercus pubescens</i>) | | 63 Faig (<i>Fagus sylvatica</i>) + Avel (<i>Abies alba</i>) |
| | 12 Pi negre (<i>Pinus uncinata</i>) | | 65 Bedolls (<i>Betula pendula</i> , principalment) |
| | 14 Avel (<i>Abies alba</i>) | | 71 Bedolls (<i>Betula pendula</i> , principalment) + Pi negre (<i>Pinus uncinata</i>) |
| | 15 Vern (<i>Atrius glutinosa</i>) | | 72 Bedolls (<i>Betula pendula</i> , principalment) + Avel (<i>Abies alba</i>) |
| | 18 Pi negre (<i>Pinus uncinata</i>) + Avel (<i>Abies alba</i>) | | 80 Castanyer (<i>Castanea sativa</i>) |
| | 20 Pastures | | 86 Bosc mixt de caducifolis, mesòfil |
| | 30 Conreus | | 91 Bedolls (<i>Betula pendula</i> , principalment) + Faig (<i>Fagus sylvatica</i>) |
| | 40 Altres unitats: roques, zones urbanes, taies forestals | | 98 Roure martinenc i híbrids (<i>Quercus pubescens</i>) + Roure de fulla grossa (<i>Quercus petraea</i>) |
| | 50 Matollars | | 116 Pi roig (<i>Pinus sylvestris</i>) + Roure de fulla grossa (<i>Quercus petraea</i>) |
| | 52 Faig (<i>Fagus sylvatica</i>) | | 190 Picea (<i>Picea abies</i>) |
| | 54 Roure de fulla grossa (<i>Quercus petraea</i>) | | 995 Embassaments |
| | 55 Roure martinenc i híbrids (<i>Quercus pubescens</i>) + Pi roig (<i>Pinus sylvestris</i>) | | |

Unitats de vegetació

VEGETACIÓ FORESTAL

Bosc caducifoli (i bosques relacionades)

- Bosc de roure de fulla grossa (*Quercus petraea*) –eventualment bedollar o pineda de pi roig-acidòfil i xeròfil: *Lathyro-Quercetum petraeae*
- Complexida de la roureda de *Quercus petraea*: *Lathyro-Quercetum petraeae* (roureda -eventualment avellanosa), *Genisto-Callunetum*, *Senecio-Genistetum europaeae* (matollars) + *Brometalia* (pastures)...
- Complexida de la roureda de roure martinenc silicícola i xeròfil: *Pterido-Quercetum pubescens* (roureda, localment omesa de pi roig) + *Genisto-Callunetum* (landa de bruguerola) + *Pruno-Rubion* (barbasses) + *Xerobromion* (prats secs)
- Fageda acidifolia, eventualment pineda de pi roig (*Pinus sylvestris*): *Luzulo-Fagetum sylvaticae*
- Fageda (o bosc mixt de faig i avel) neutrofíla: *Scillo-Fagetum typicum* i *pranathetosum purpureae*
- Avellanosa eutròfica de l'aliança *Fagion*
- Complexida de la bosquina de faig (*Fagus sylvatica*) dels corredors d'alta i del límit superior del bosc: *Sorbo aucupariae-Fagetum* (bosquina de faig) + *Adenostylion* (poblements de megafòrbes)
- Complexida del bosc mixt caducifoli de tell i roure pènel: *Isopyro-Quercetum roboris* (bosc mixt, eventualment avellanosa) + *Prunello-Sarothamnetum* (landa) + *Mesobromion* (pastures)
- Complexida de l'avellanosa submontana mesohigròfila: *Isopyro-Quercetum roboris* (avellanosa, clapes de bosc mixt) + *Arrhenatherion*, *Polygono-Trisetion* (prats de dall)...
- Bosquina de *Prunus padus* i *Acer platanoides*: *Roso penuliniae-Aceretum platanoides*
- Bosquina subalpina de bedolls: *Thelypterido-Betuletum*
- Verneda: *Equiseto-Alnetum*
- Salzedes: *Saponario-Salicetum purpureae*

Bosc aciculifoli montans (i bedollars relacionats)

- Avetoses -eventualment bedollars- mesohigròfiles: *Goodyero-Abietetum* (avetosa acidòfila) + *Festuco altissimae-Abietetum* (avetosa neutrofíla)
- Bosc de pi roig acidòfil i mesoxeròfil: *Veronico-Pinetum galeitosum rotundifoliae*

Bosc aciculifoli subalpins

- Bosc de pi negre -eventualment bedollar- acidòfil i mesòfil: *Rhododendro-Pinetum uncinatae*
- Complexida del bosc de pi negre acidòfil i mesòfil: *Rhododendro-Pinetum uncinatae* (pineda) + *Alchemillo-Nardetum*, *Chamaespartio-Agrostidetum gentianetosum acualis* (pastures)
- Mosaic dels obacs rocalsos subalpins: *Rhododendro-Pinetum uncinatae typicum* i *abietetosum* (boscos de pi negre o de pi negre i avel) + *Thelypterido-Betuletum* (bosquina de bedolls) + *Androsacetalia vandellii*, *Dryopteridon oraeatis* (vegetació d'àrees rocoses) + *Saxifrago-Rhododendretum typicum* (matollar de neret) + *Nardion* (pastures)...
- Bosc de pi negre acidòfil i xeròfil: *Arctostaphylo-Pinetum uncinatae*
- Bosc de pi negre calcícola i mesòfil: *Pulsatillo-Pinetum uncinatae*
- Complexida del bosc de pi negre calcícola i xeròfil: *Arctostaphylo-Pinetum uncinatae rhamnitosum alpini* (pineda i matollar) + *Seslerietalia* (pastures)

Arboreds amb sotabosc no forestal

- Plantacions de *Picea abies* en pastures montanes (*Bromion*)

VEGETACIÓ ARBUSTIVA

- Complexida de la landa montana de bruguerola: *Genisto-Callunetum* (landa) + *Polygalo-Nardetum* (pastures)
- Complexida de la landa subalpina de bruguerola: *Alchemillo-Callunetum* (landa) + *Festucion eskiae* (pastures)
- Complexida del matollar montà de balic: *Senecio-Genistetum europaeae* (balegar) + *Chamaespartio-Agrostidetum*, *Nardion* (pastures acidòfiles)
- Complexida de la landa allotnontana de nabiu: *Vaccinio-Festucetum rubrae* (landa) + *Nardion* (pastures)
- Complexida del matollar de neret: *Saxifrago-Rhododendretum typicum* (matollar de neret) i *Saxifrago-Rhododendretum vaccinetosum microphylli*, *Vaccinio-Festucetum rubrae* (landes de nabiu) + *Nardion* (pastures)
- Complexida del matollar de neret (*Saxifrago-Rhododendretum typicum*) i landa d'*Empetrum hermaphroditum* (*Empetro-Vaccinietum*)

VEGETACIÓ PRADENCA

Pastures submontanes i montanes

- Pastures submontanes, acidifíles i xeròfiles: comunitat de *Seseli montanum* i *Phleum phleoides* + *Koelerio-Avenuletum bencae*
- Pastura submontana calcícola i xeròfila: *Stipo-Teucrietum montani*
- Pastura acidifòlia i mesòfila: *Chamaespartio-Agrostidetum* (pastura) + falgars de *Pteridium aquilinum* + *Arrhenatherion* (prats de dall)
- Complexida de la pastura acidifòlia i mesòfila: *Chamaespartio-Agrostidetum* (pastura) + falgars de *Pteridium aquilinum* + *Arrhenatherion* (prats de dall)
- Pastures grasses en sol eutròfic i poc o molt acid: *Phytum obciliare-Festucetum nigrescens* + *Trisetio-Polygonion*
- Complexida de la pastura atlàntica de pell can: *Polygalo-Nardetum* (pastura) + *Genisto-Callunetum* (landa de bruguerola)

Pastures acidifíles subalpinas i alpines

- Gespet quinifolii*: *Seseli-Festucetum eskiae*
- Gespet xeròfil*: *Festucetum eskiae*
- Pastures de sudor: *Indo-Festucetum paniculatae*, *Hieracio-Festucetum paniculatae*
- Pastura de *Festuca airoides*: *Hieracio-Festucetum supinae*

Pastures calcícoles subalpinas i alpines

- Pastures allotnontanes i subalpinas xeròfiles: *Seslerio-Mesobromion*, *Seslerietalia*
- Pastures d'ussona i comunitats afins: *Festucion scopariae*

Mosaic de pastures mesofíles dels indrets rocalsos calcaris: *Carico-Genetum pyrenaici*, *Geranio-Ranunculetum gaurii* (pastures lacadanes) + *Dryado-Salictetum pyrenaicae* (poblements de *Dryas octopetala* i salenques) + *Elyno-Oxytropidetum* (prat d'*Elyna myrsoides*)

VEGETACIÓ ARVENSE I ANTROPOGÈNICA

- Mosaic dels conreus de secà: conreus d'alfals (*Medicago sativa*) + camps abandonats (*Brometalia*) + horts (*Polygono-Chenopodion*) + prats de dall (*Arrhenatherion*)
- Prats de dall: *Arrhenatherion elatioris*
- Complexida dels prats de dall higròfils: *Trisetio-Polygonion* (prat de dall) + *Calthion* (herbassar higròfil) + *Carpinion* (avellanosa i bosc mixt fragmentar)
- Vegetació de les jaces: *Rumico-Chenopodietum boni-henrici*, *Taraxaco-Poetum supinae*

VEGETACIÓ AQUÀTICA I PALUSTRE

- Herbassars higròfils de l'estatge montà: *Molinion caeruleae*, *Calthion*
- Molleres acidifíles: *Caricion fuscae* (molleres acidifíles) + *Nardion* (pastures de pell can)...
- Estanyes i basses de l'alta muntanya amb comunitats esporàdiques d'hidròfils i helòfils: *Littorellion*, *Potamion pectinatifolium*, *Magnocaricion*...

VEGETACIÓ D'ÀREES ROCLOSES

- Mosaic de les àrees rocoses silícies montanes i submontanes: *Antirrhinion asarum*, *Festuco-Sedetalia* (vegetació rupícola) + *Calluno-Geniston*, *Geniston europaeae* (matollars) + falgars de *Pteridium aquilinum* + *Bromion* (pastures)
- Vegetació de les clapiesses i els clapers esquistosos de l'alta muntanya: *Violetum diversifoliae*
- Mosaic dels vessants rocalsos allotnontans i subalpins: *Androsacetalia vandellii* (vegetació rupícola) + *Calluno-Geniston*, *Geniston europaeae*, *Juniperion nanae* (matollars i bosquets) + *Caracetalia curvulae* (claps de pastura)
- Mosaic dels vessants rocalsos silícies alpins: *Androsacetalia vandellii* (vegetació rupícola) + *Loiseleurio-Vaccinion* (landes) + *Cryptogrammo-Dryopteridetum*, *Violetum diversifoliae* (vegetació glaciàrica) + *Hieracio-Festucetum supinae*, *Nardion* (claps de pastura) + *Salicion herbaceae* (congesteres)
- Mosaic dels sollels rocalsos calcaris d'alta muntanya: *Saxifragetum mediae* (vegetació fissurícola) + *Festucion scopariae*, *Ononidion striatae* (claps de pastura) + *Iberidion sphathulatae* (vegetació glaciàrica)
- Mosaic dels obacs rocalsos calcaris d'alta muntanya: *Saxifragetum mediae* (vegetació fissurícola) + *Iberidion sphathulatae* (vegetació glaciàrica) + *Primulion*, *Elymion* (claps de pastures) + *Carico-Salictetum reticulatae* (congesteres)

ALTRES UNITATS

- Marges de riu amb vegetació diversa (fragments de verneda, bosquines, prats, pastures...)
- Pedres i graveres
- Àrees urbanes
- Embassaments