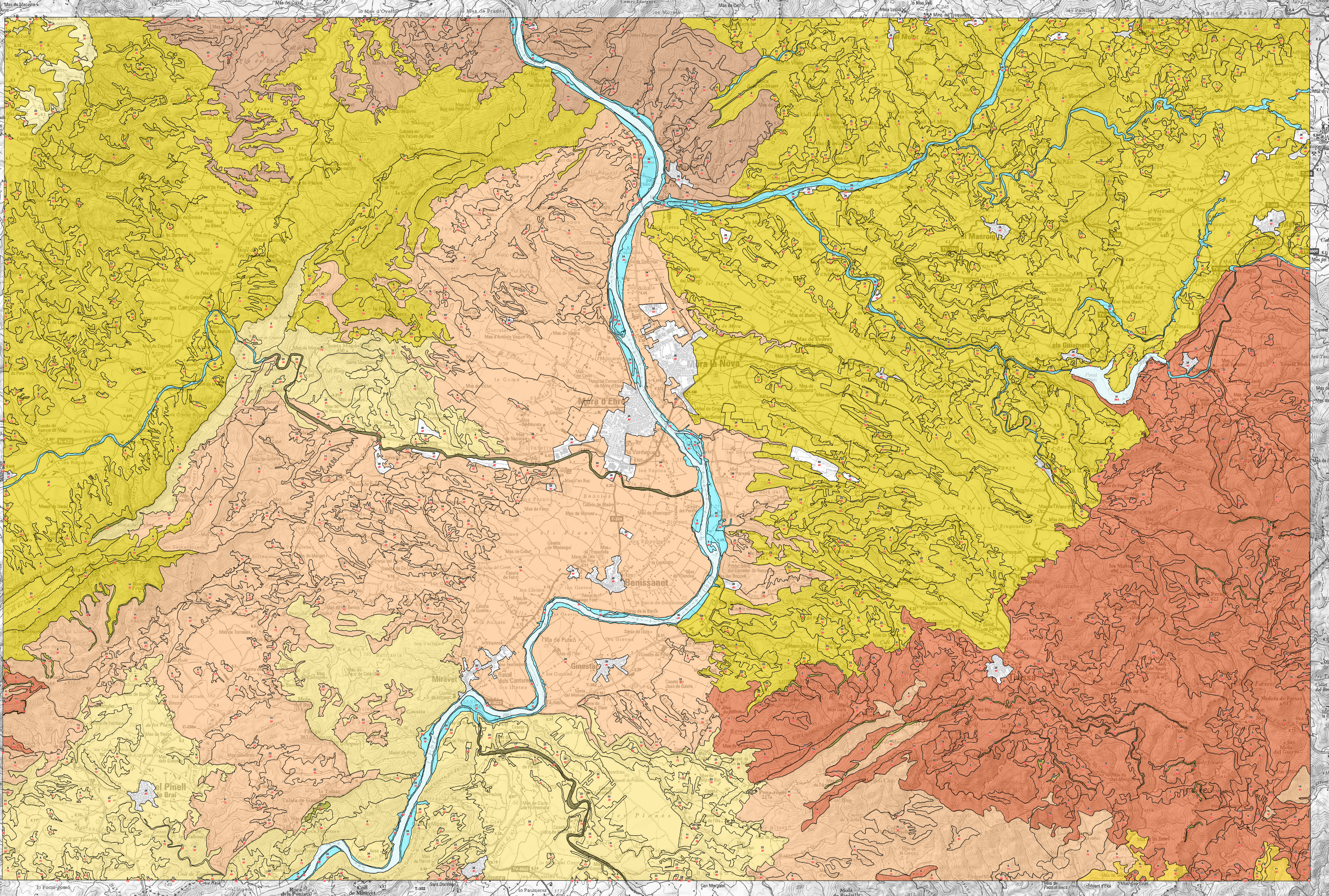


# Móra d'Ebre 471 (32-18)



## Vegetació potencial

- |                                                                                                                                                |                                                                                                                                                         |
|------------------------------------------------------------------------------------------------------------------------------------------------|---------------------------------------------------------------------------------------------------------------------------------------------------------|
| Màquia d'ullastrre ( <i>Olea europaea</i> var. <i>syvestris</i> ) i margalló ( <i>Chamaerops humilis</i> ); <i>Quercus-Lentiscetum typicum</i> | Vegetació de ribera (albereda i tamariga): <i>Vincetoxicum abae</i> , <i>Tamaricetum canariensis</i>                                                    |
| Carrascat termòfil amb margalló ( <i>Chamaerops humilis</i> ); <i>Quercus-Lentiscetum quercetosum balearae</i>                                 | Vegetació termòfila mediterrània de roques i tarters: <i>Asplenium petraeae</i> , <i>Phragmites-Chaetanthum fragrans</i> , <i>Pinguicula-Gouffreaux</i> |
| Màquia continental de garrija amb pi blanc ( <i>Pinus halepensis</i> ); <i>Rhamno-Quercetum cocciferae-pustulaceosum levatae</i>               | Vegetació de roques frescals: <i>Saxifraga mediae</i> , <i>Polypodium serrulati</i>                                                                     |
| Alzinar amb carrasca ( <i>Quercus rotundifolia</i> ); <i>Quercetum ilicis quercetosum ballota</i>                                              | Vegetació de la llera de rieres de cabal estacional: <i>Andryalo-Glaucion...</i>                                                                        |
| Carrascat amb gatosa ( <i>Ulex parviflorus</i> ); <i>Quercetum rotundifoliae ulicetosum</i>                                                    | Àrees urbanes i àrees desnudades artificialment                                                                                                         |
| Carrascat: <i>Quercetum rotundifoliae typicum</i>                                                                                              | Cursos fluvials permanents de gran cabal                                                                                                                |
| Roureda amb garri ( <i>Quercus coccifera</i> ); <i>Quercetum rotundifoliae quercetosum fagineae</i>                                            | Sense potencialitat definida: embassaments                                                                                                              |

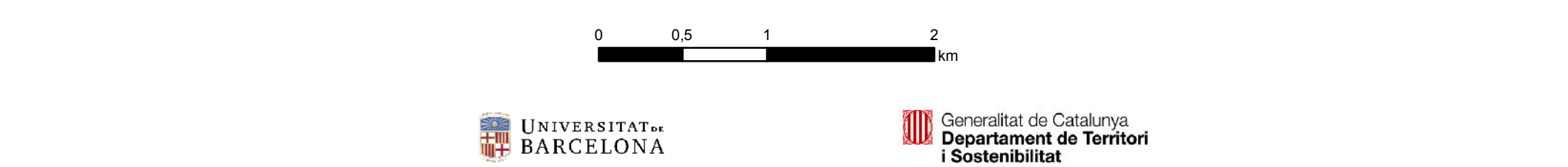
## Vegetació actual

### Unitats fisiognòmiques

- |                                                                                             |                                                                                                   |
|---------------------------------------------------------------------------------------------|---------------------------------------------------------------------------------------------------|
| 20 Pastures                                                                                 | 75 Pi blanc ( <i>Pinus halepensis</i> )                                                           |
| 30 Conreus                                                                                  | 86 Bosc mixt de caducífols                                                                        |
| 33 Alzina ( <i>Quercus ilex</i> subsp. <i>ilex</i> ) + Pi blanc ( <i>Pinus halepensis</i> ) | 89 Àlber ( <i>Populus alba</i> )                                                                  |
| 40 Altres unitats: roques, tarters, zones urbanes                                           | 121 Pi blanc ( <i>Pinus halepensis</i> ) + Carrasca ( <i>Quercus ilex</i> subsp. <i>ballota</i> ) |
| 50 Matollars                                                                                | 995 Embassaments                                                                                  |
| 51 Carrasca ( <i>Quercus ilex</i> subsp. <i>ballota</i> )                                   |                                                                                                   |

### Unitats de vegetació

- VEGETACIÓ FORESTAL**
- Bosc i màquies escleròfil·les (i eventualment pinedes)**
- Alzinar amb carrasca (*Quercus rotundifolia*), eventualment pinedes: *Quercetum ilicis quercetosum ballota*
  - Complexada l'alzinar amb carrasca (*Quercus rotundifolia*), eventualment amb pi blanc (*Pinus halepensis*); *Quercetum ilicis quercetosum ballota* (carrasca) + *Quercetum cocciferae* (garrija) + *Rosmarino-Ericion* (brolla calcícola) + *Phlomidio-Brachypodietum retus* (llistonar)
  - Carrascat continental calcícola, eventualment amb pi blanc (*Pinus halepensis*); *Quercetum rotundifoliae*
  - Complexada de la màquia de carrasca acidòfila, eventualment amb pi blanc (*Pinus halepensis*); *Quercetum rotundifoliae* (carrasca) + *Cisto-Sarothamnetum* (brolla silicícola) + *Trifolio-Brachypodietum retus* (llistonar), *Andropogonetum hirtopubescentis* (prat d'abellatge)
- Bosc i bosques caducífols**
- Complexada de falberda: *Vincetoxicum* (bosc mixt d'àlbers i freixes) + *Arundini-Convolvuletum* (canyar) + *Rubo-Coriarctum* (bardissa)
- Pinedes**
- Pinedes de pi blanc (*Pinus halepensis*) amb sotabosc de brolla calcícola (*Erico-Thymelaetum tinctoriae*) i prats secs (*Phlomidio-Brachypodietum retus*)
  - Pinedes de pi blanc (*Pinus halepensis*) amb sotabosc de brolla acidòfila (*Cisto-Sarothamnetum*) i prats secs (*Trifolio-Brachypodietum retus*)
  - Pinedes de pi blanc (*Pinus halepensis*), o eventualment de pi pinyer (*P. pinea*), sense sotabosc o quasi
- VEGETACIÓ ARBUSTIVA**
- Complexada de la garrija termòfila, eventualment amb pi blanc (*Pinus halepensis*); *Quercus-Lentiscetum typicum* (màquia i garrija) + *Erico-Thymelaetum tinctoriae* (brolla calcícola) + *Phlomidio-Brachypodietum retus* (llistonar)
  - Complexada de la garrija de coccolí (*Quercus coccifera*); *Quercetum cocciferae* (garrija) + *Erico-Thymelaetum tinctoriae* (brolla calcícola) + *Phlomidio-Brachypodietum retus* (llistonar)
  - Complexada de les brolles calcícoles: *Erico-Thymelaetum tinctoriae*, *Anthyllido-Cistetum clusii* (brolles) + *Phlomidio-Brachypodietum retus* (llistonar)
  - Complexada de les brolles acidòfiles: *Cisto-Sarothamnetum* (brolla) + *Trifolio-Brachypodietum retus* (llistonar), *Andropogonetum hirtopubescentis* (prat d'abellatge)
  - Bardissa de rollosí (*Cornaria myrtifolia*); *Rubo-Coriarctum myrtifoliae*
- VEGETACIÓ PRADENCA**
- Llistonar calcícola: *Phlomidio-Brachypodietum retus*
  - Llistonar acidòfil: *Trifolio-Brachypodietum retus*
- VEGETACIÓ D'AIGUA DOLÇA**
- Mosaic de canyissar i herbassars higrofils: *Phragmites communis* (canyisser) + *Molinio-Holoschoenion* (herbassars)
  - Tamarigars: *Tamaricetum canariensis*
- VEGETACIÓ DE LES ÀREES ROCOSES**
- Vegetació rupícola dels cingles calcínals calids: *Jasione-Linarctum caedavalli*
  - Vegetació rupícola dels cingles calcínals frescals: *Hieracio-Salictetum tarraconensis*, *Polypodietum serrulati*
  - Mosaic dels pedruscallers calcínals culminants amb garrigues o brolles calcícoles: *Centrantho-Euphorbietum aragonensis* (vegetació de pedrusques) + *Quercetum cocciferae* (garrija), *Erico-Thymelaetum tinctoriae* + *Phlomidio-Brachypodietum retus* (prat secs)
- VEGETACIÓ ARVENSE I ANTROPOMÈNICA**
- Canyars de vores d'aigua o de fons de barrancs: *Arundini-Convolvuletum sepium*
  - Horts i conreus herbacis de regadiu: *Sesuvio-Echinochloietum coloniae*
  - Conreus lleyrosos de secà: *Diplostachyum erucoides*
  - Frutellers de regadiu: *Panicum-Setaria*
  - Ermots subhúmils i camps abandonats, pasturats o no: *Inula-Oryzopetium millicaeae*, *Asphodelo-Hordelytum*, *Crepido-bursifoliae-Plantagnetum lagopi*
- ALTRES UNITATS**
- Llits i marges fluvials amb vegetació forestal fragmentària: bosques de ribera, bardisses, herbassars nigrobrúls.
  - Camps de golf, complexos esportius i zones parcials.
  - Àrees urbanes
  - Àrees mancades de vegetació o gairebé: mines a cel obert, camps de tir...
  - Cursos fluvials permanents de gran cabal
  - Embassaments



**Autor del mapa:**  
Enric Carrió Oriuño,  
Estela Ila Bachs,  
Xavier Morje Vega

**Coordinaador del mapa:**  
Enric Carrió Oriuño

**Base cartogràfica:**  
Institut Cartogràfic de Catalunya (mapa topogràfic 1:50.000)  
Any d'elaboració: 2011  
Any d'actualització: 2016  
Any de publicació: 2017

**Lectura del mapa:**  
El color de fons indica la vegetació potencial, les etiquetes de color negre corresponen a les unitats de vegetació actual i les vermelles a la fisiognòmia.

Grup de Geobotànica i Cartografia de la Vegetació,  
Departament de Biologia Vegetal, Universitat de Barcelona,  
<http://www.ub.edu/govet/>