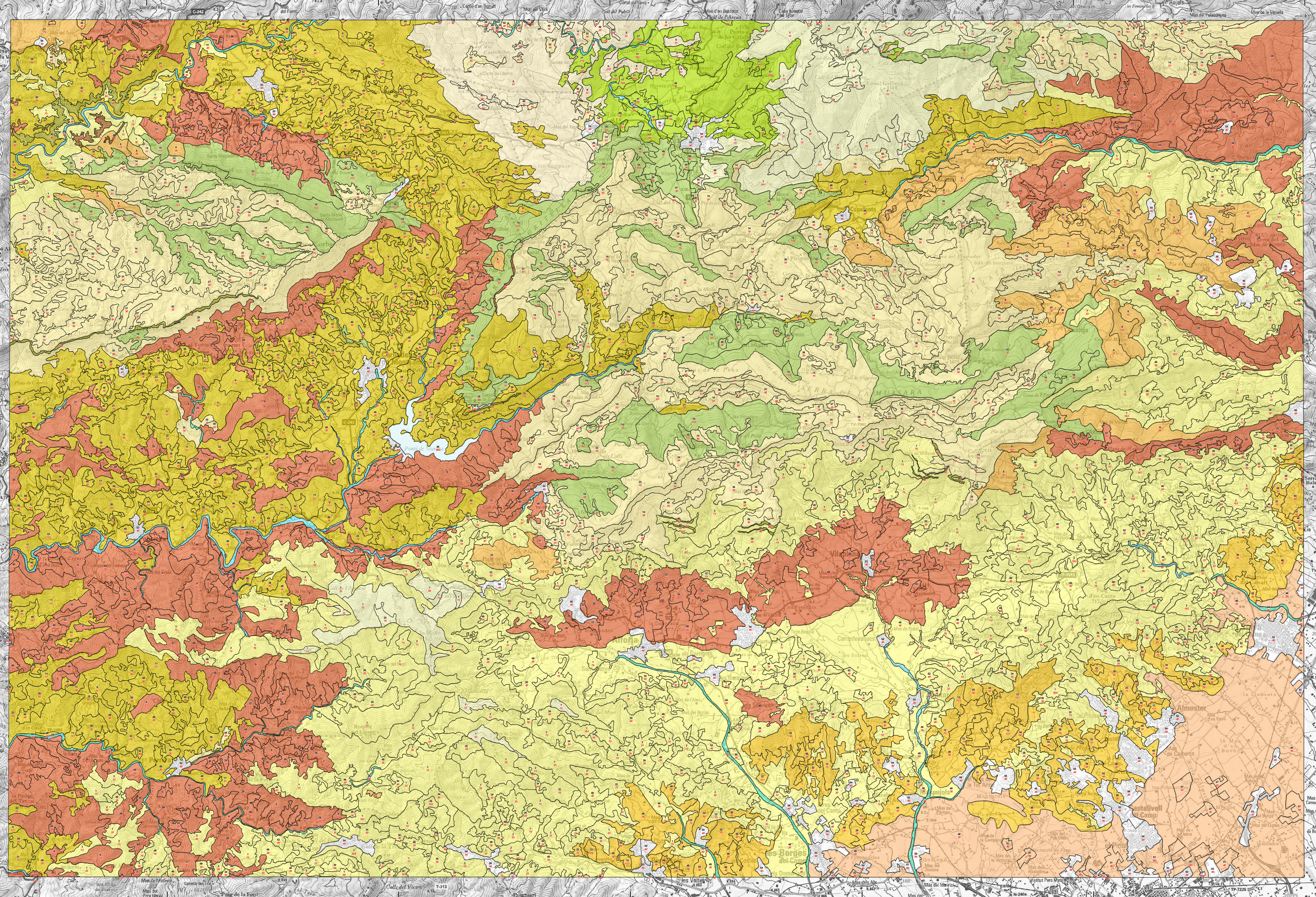


Cornudella 445 (33-17)



Vegetació potencial

- | | | |
|--|---|---|
| <ul style="list-style-type: none">Maquia floral amb carrasca (<i>Quercus rotundifolia</i>): <i>Quercus-Platacietum quercetosum rotundifoliae</i>Aznar típic: <i>Quercetum ilicis pistacietosum</i>Aznar amb carrasca (<i>Quercus rotundifolia</i>): <i>Quercetum ilicis quercetosum balotae</i>Aznar amb roure de fulla petita (<i>Quercus faginea</i>): <i>Quercetum ilicis quercetosum valentinae</i>Aznar muntanyenc: <i>Asplenio-Quercetum ilicis</i>Carrascar muntanyenc silicícola meridional: <i>Asplenio-Quercetum ilicis quercetosum rotundifoliae</i> (subass. prov.) | <ul style="list-style-type: none">Carrascar amb gatosa (<i>Ulex parviflorus</i>): <i>Quercetum rotundifoliae ulcetosum</i>Carrascar típic: <i>Quercetum rotundifoliae</i>Carrascar muntanyenc calcícola meridional: <i>Quercetum rotundifoliae violetosum willkommii</i>Roureda de roure de fulla petita (<i>Quercus faginea</i>): <i>Violo-Quercetum fagineae</i>Roureda de roure reboll (<i>Quercus pyrenaica</i>): <i>Cephalanthero-Quercetum pyrenaicae</i>Vegetació de ribera (albereda i omeda): <i>Vinceto-Populetum albae</i>, <i>Hedero-Ulmatum minoris</i> | <ul style="list-style-type: none">Sargar: <i>Saponario-Salicetum purpureae</i>Vegetació termòfila calcícola de roques: <i>Asplenion glandulosi</i>Vegetació muntanyenca de roques: <i>Saxifragion mediae</i>Zones urbanes i àrees desnudades artificialmentSense potencialitat definida (embassaments...) |
|--|---|---|

Vegetació actual

Unitats fisiognòmiques

- | | | |
|--|--|---|
| <ul style="list-style-type: none">10 Pi roig (<i>Pinus sylvestris</i>)20 Pastures28 Freixe de fulla petita (<i>Fraxinus angustifolia</i>)30 Conreu33 Azina (<i>Quercus ilex</i> subsp. <i>ilex</i>) + Pi blanc (<i>Pinus halepensis</i>)36 Azina (<i>Quercus ilex</i> subsp. <i>ilex</i>) + Pinassa (<i>Pinus nigra</i> subsp. <i>satzmannii</i>)37 Roure de fulla petita (<i>Quercus faginea</i>) + Carrasca (<i>Quercus ilex</i> subsp. <i>balota</i>)38 Carrasca (<i>Quercus ilex</i> subsp. <i>balota</i>) + Pinassa (<i>Pinus nigra</i> subsp. <i>satzmannii</i>)40 Altres unitats: roques, tallers, zones urbanes47 Azina (<i>Quercus ilex</i> subsp. <i>ilex</i>) + Castanyer (<i>Castanea sativa</i>)50 Matollars51 Carrasca (<i>Quercus ilex</i> subsp. <i>balota</i>)53 Pinassa (<i>Pinus nigra</i> subsp. <i>satzmannii</i>)58 Pi roig (<i>Pinus sylvestris</i>) + Pinassa (<i>Pinus nigra</i> subsp. <i>satzmannii</i>)61 Pi roig (<i>Pinus sylvestris</i>) + Roure martinenc i híbrids (<i>Quercus pubescens</i>, <i>Q. x cerridóides</i>...) + Carrasca (<i>Quercus ilex</i> subsp. <i>balota</i>)64 Pollançer (<i>Populus nigra</i>, <i>P. x canadensis</i>)66 Pinastre (<i>Pinus pinaster</i>) + Pinassa (<i>Pinus nigra</i> subsp. <i>satzmannii</i>)68 Pi roig (<i>Pinus sylvestris</i>) + Carrasca (<i>Quercus ilex</i> subsp. <i>balota</i>)72 Azina (<i>Quercus ilex</i> subsp. <i>ilex</i>)74 Pi piner (<i>Pinus pinea</i>)75 Pi blanc (<i>Pinus halepensis</i>) | <ul style="list-style-type: none">76 Azina (<i>Quercus ilex</i> subsp. <i>ilex</i>) + Roure martinenc i híbrids (<i>Quercus pubescens</i>, <i>Q. x cerridóides</i>...)79 Pinastre (<i>Pinus pinaster</i>)80 Castanyer (<i>Castanea sativa</i>)81 Pi blanc (<i>Pinus halepensis</i>) + Pi piner (<i>Pinus pinea</i>)82 Pi blanc (<i>Pinus halepensis</i>) + Pinassa (<i>Pinus nigra</i> subsp. <i>satzmannii</i>)87 Roure reboll (<i>Quercus pyrenaica</i>)88 Roure de fulla petita (<i>Quercus faginea</i>)89 Albar (<i>Populus alba</i>)90 Om (<i>Ulmus minor</i>)94 Azina (<i>Quercus ilex</i> subsp. <i>ilex</i>) + Pi roig (<i>Pinus sylvestris</i>)97 Pinassa (<i>Pinus nigra</i> subsp. <i>satzmannii</i>) + Pi blanc (<i>Pinus halepensis</i>)100 Azina (<i>Quercus ilex</i> subsp. <i>ilex</i>) + Pinastre (<i>Pinus pinaster</i>)101 Azina (<i>Quercus ilex</i> subsp. <i>ilex</i>) + Roure martinenc i híbrids (<i>Quercus pubescens</i>, <i>Q. x cerridóides</i>...) + Pi roig (<i>Pinus sylvestris</i>)114 Roure martinenc i híbrids (<i>Quercus pubescens</i>, <i>Q. x cerridóides</i>...) + Castanyer (<i>Castanea sativa</i>)115 Roure martinenc i híbrids (<i>Quercus pubescens</i>, <i>Q. x cerridóides</i>...) + Castanyer (<i>Castanea sativa</i>) + Azina (<i>Quercus ilex</i> subsp. <i>ilex</i>)117 Pinassa (<i>Pinus nigra</i> subsp. <i>satzmannii</i>) + Carrasca (<i>Quercus ilex</i> subsp. <i>balota</i>) + Roure de fulla petita (<i>Quercus faginea</i>)121 Pi blanc (<i>Pinus halepensis</i>) + Carrasca (<i>Quercus ilex</i> subsp. <i>balota</i>)123 Pinassa (<i>Pinus nigra</i> subsp. <i>satzmannii</i>) + Roure de fulla petita (<i>Quercus faginea</i>)138 Pi roig (<i>Pinus sylvestris</i>) + Roure de fulla petita (<i>Quercus faginea</i>)141 Azina (<i>Quercus ilex</i> subsp. <i>ilex</i>) + Pi blanc (<i>Pinus halepensis</i>) + Pi roig (<i>Pinus sylvestris</i>) | <ul style="list-style-type: none">146 Azina (<i>Quercus ilex</i> subsp. <i>ilex</i>) + Pi blanc (<i>Pinus halepensis</i>) + Pinassa (<i>Pinus nigra</i> subsp. <i>satzmannii</i>)150 Roure de fulla petita (<i>Quercus faginea</i>) + Pi roig (<i>Pinus sylvestris</i>) + Pinassa (<i>Pinus nigra</i> subsp. <i>satzmannii</i>)162 Roure martinenc i híbrids (<i>Quercus pubescens</i>, <i>Q. x cerridóides</i>...) + Azina (<i>Quercus ilex</i> subsp. <i>ilex</i>) + Pi blanc (<i>Pinus halepensis</i>)167 Pi blanc (<i>Pinus halepensis</i>) + Pinassa (<i>Pinus nigra</i> subsp. <i>satzmannii</i>)165 Roure de fulla petita (<i>Quercus faginea</i>) + Roure martinenc i híbrids (<i>Quercus pubescens</i>, <i>Q. x cerridóides</i>...)182 Azina (<i>Quercus ilex</i> subsp. <i>ilex</i>) + Roure de fulla petita (<i>Quercus faginea</i>)185 Roure reboll (<i>Quercus pyrenaica</i>) + Pi roig (<i>Pinus sylvestris</i>)186 Roure de fulla petita (<i>Quercus faginea</i>) + Carrasca (<i>Quercus ilex</i> subsp. <i>balota</i>) + Pi blanc (<i>Pinus halepensis</i>)197 Pinassa (<i>Pinus nigra</i> subsp. <i>satzmannii</i>) + Pi roig (<i>Pinus sylvestris</i>) + Carrasca (<i>Quercus ilex</i> subsp. <i>balota</i>)199 Pi roig (<i>Pinus sylvestris</i>) + Pinassa (<i>Pinus nigra</i> subsp. <i>satzmannii</i>) + Azina (<i>Quercus ilex</i> subsp. <i>ilex</i>)204 Azina (<i>Quercus ilex</i> subsp. <i>ilex</i>) + Roure de fulla petita (<i>Quercus faginea</i>) + Pi blanc (<i>Pinus halepensis</i>)217 Carrasca (<i>Quercus ilex</i> subsp. <i>balota</i>) + Castanyer (<i>Castanea sativa</i>)218 Roure reboll (<i>Quercus pyrenaica</i>) + Pi roig (<i>Pinus sylvestris</i>) + Carrasca (<i>Quercus ilex</i> subsp. <i>balota</i>)219 Roure reboll (<i>Quercus pyrenaica</i>) + Carrasca (<i>Quercus ilex</i> subsp. <i>balota</i>) + Pi blanc (<i>Pinus halepensis</i>)220 Roure reboll (<i>Quercus pyrenaica</i>) + Roure martinenc i híbrids (<i>Quercus pubescens</i>, <i>Q. x cerridóides</i>...)221 Roure reboll (<i>Quercus pyrenaica</i>) + Roure martinenc i híbrids (<i>Quercus pubescens</i>, <i>Q. x cerridóides</i>...)995 Embassaments |
|--|--|---|

Unitats de vegetació

- VEGETACIÓ FORESTAL**
- Boscos i maques escleròfil·les (i eventualment pinedes)**
- Aznar o eventualment maquia, sovint amb pi blanc (*Pinus halepensis*): *Quercetum ilicis pistacietosum*
 - Complexa silicícola de falznar: *Quercetum ilicis pistacietosum* (azinar) + *Cistion* (brota silicícola) + *Hyparrhenion*, *Thero-Brachypodium* (prats secs)
 - Complexa calcícola de falznar: *Quercetum ilicis pistacietosum* (azinar) + *Rosmarino-Ericion* (brota calcícola) + *Thero-Brachypodium* (prats secs)
 - Aznar amb carrasca (*Quercus rotundifolia*), sovint amb pi blanc (*Pinus halepensis*): *Quercetum ilicis quercetosum balotae*
 - Complexa silicícola de falznar amb carrasca (*Quercus rotundifolia*), sovint amb pi blanc (*Pinus halepensis*): *Quercetum ilicis quercetosum valentinae* (boscos o maques) + *Cistion* (brotes silicícies)
 - Aznar amb roure de fulla petita (*Quercus faginea*), eventualment amb pi blanc (*Pinus halepensis*) o pi roig (*P. sylvestris*): *Quercetum ilicis quercetosum valentinae*
 - Aznar muntanyenc, eventualment amb pi roig (*Pinus sylvestris*): *Asplenio-Quercetum ilicis*
 - Carrascar muntanyenc silicícola meridional: *Asplenio-Quercetum ilicis quercetosum rotundifoliae* (subass. prov.)
 - Carrascar típic: *Quercetum rotundifoliae*
 - Complexa calcícola del carrascar típic: *Quercetum rotundifoliae* (carrascar) + *Erico-Thymelaetum* (brota calcícola) + *Aphyllanthion* (pastura camèlfica) + *Thero-Brachypodium* (prats secs)
 - Complexa silicícola del carrascar típic, eventualment amb pi blanc (*Pinus halepensis*): *Quercetum rotundifoliae* (carrascar o pineda) + *Cistion* (brota silicícola) + *Hyparrhenion*, *Thero-Brachypodium* (prats secs)
 - Carrascar amb gatosa (*Ulex parviflorus*): *Quercetum rotundifoliae ulcetosum*
 - Complexa acídofila del carrascar amb gatosa (*Ulex parviflorus*): *Quercetum rotundifoliae ulcetosum* (carrascar o pineda) + *Cistion* (brota silicícola) + *Hyparrhenion*, *Thero-Brachypodium* (prats secs)
 - Carrascar muntanyenc calcícola meridional: *Quercetum rotundifoliae violetosum willkommii*
- Boscos i bosquines caducifolis**
- Roureda de roure de fulla petita (*Quercus faginea*), eventualment amb pinassa (*Pinus nigra* subsp. *satzmannii*) o pi roig (*Pinus sylvestris*): *Violo-Quercetum fagineae*
 - Complexa de la roureda de roure de fulla petita (*Quercus faginea*): *Violo-Quercetum fagineae* (roureda o pineda) + *Aphyllanthion* (pastura camèlfica)
 - Roureda de roure reboll (*Quercus pyrenaica*), eventualment amb pi roig (*Pinus sylvestris*): *Cephalanthero-Quercetum pyrenaicae*
 - Complexa de falbereda: *Vinceto-Populetum albae* (albereda) + *Pruno-Rubion* (bardisses) + *Typolo-Soroponetetum glauci* (canyes) + *Molinio-Holoschoenion* (jonqueres i feners)
 - Complexa de tomada: *Hedero-Ulmatum minoris* (omeda) + *Pruno-Rubion* (bardisses)
 - Mosaic de rius encaixats i frescals: *Saponario-Salicetum purpureae* (sargar) + *Pruno-Rubion* (bardisses) + *Molinio-Holoschoenion* (jonqueres i feners)
- Boscos i bosquines caducifolis**
- Pinedes de pi blanc (*Pinus halepensis*) amb sotabosc de brota calcícola (*Rosmarino-Ericion*) i prats secs (*Thero-Brachypodium*)
 - Pinedes de pi blanc (*Pinus halepensis*) amb sotabosc de brota silicícola (*Cistion*) i prats secs (*Hyparrhenion*, *Thero-Brachypodium*)
 - Pineda de pi roig (*Pinus sylvestris*) o pinassa (*P. nigra* subsp. *satzmannii*) amb sotabosc de pastura calcícola (*Aphyllanthion*)
- Arbredes**
- Plantacions de pollançer (*Populus nigra*)
 - Plantacions de pinastre (*Pinus pinaster*)
 - Plantacions de coníferes exòtiques (principalment *Cupressus sempervirens*)
- VEGETACIÓ ARBUSTIVA**
- Matollars de bosc (*Silvaetum*) i comar (*Amaurachier ovata*): *Violo-Quercetum buxetosum*, *Rhamno saxatilis-Buxetum*
 - Mosaic de les zones rocoses catalanes: *Quercetum cocciferae* (gariga) + *Erico-Thymelaetum tinctoriae* (brota calcícola) + *Thero-Brachypodium* (prats secs) + *Asplenion glandulosi* (vegetació d'indrets rocalosos)
 - Mosaic de les zones rocoses àdides: *Quercetum cocciferae* (gariga) + *Cistion* (brota silicícola) + *Antirrhino-Asaninae* (vegetació d'indrets rocalosos)
 - Complexa de la brota de romaní (*Sparganium officinalis*) i broc d'hivern (*Erica multiflora*): *Erico-Thymelaetum tinctoriae* (brota) + *Thero-Brachypodium* (prats secs) + *Aphyllanthion* (joncada)
 - Brota gipsícola: *Erico-Thymelaetum tinctoriae-ononidetosum tridentatae*
 - Brota calcícola amb albarda (*Anthylla cytisoides*): *Anthyllido-Cistion cicuti*
 - Mosaic de matollars xenodàctics (*Eriaco-Arthyllidetum*) i pastures camèlfiques (*Salvio-Aphyllanthium stipetosum*)
 - Complexa de la brota silicícola d'estepes: *Cisto-Sarothamnetum catalaunicum* (brota) + *Andropogonetum hirtopubescentis* (prats secs)
 - Bardissa de nitor (*Covarea mytilifolia*): *Rubo-Corallietum*
- VEGETACIÓ PRADENCA**
- Joncada típica: *Brachypodio-Aphyllanthietum*
 - Complexa de la joncada de muntanya mediterrània: *Salvio-Aphyllanthietum* (joncada) + *Phlomis-Brachypodietum* (feners)
 - Ullastor calcícola: *Phlomis-Brachypodietum*
 - Prats d'abellatge (*Hyparrhenia hirta*): *Andropogonetum hirtopubescentis*
 - Fenassars: *Brachypodietum phoeniceoides*
 - Prats calcífers de muntanya mediterrània continental: *Helianthemion*
 - Mosaic de prats de pelaguers (*Salvio-Aphyllanthietum stipetosum*) i timonides (*Siderito-Thymetum lasosii*)



Autor del mapa: Josep M. Ninot Sagarra, Antoni Pérez Hase, Joan Pino Vilalta
Coordenador del mapa: Enric Caselles Oriol
Base cartogràfica: Institut Cartogràfic de Catalunya (mapa topogràfic 1:50.000)
Any d'el·leccament: 2000
Any d'actualització: 2014
Any de publicació: 2017
Lectura del mapa: El color de fons indica la vegetació potencial, les etiquetes de color negre corresponen a les unitats de vegetació actual i les vermeltes a la fisiognòmia.
Departament de Biologia Vegetal, Universitat de Barcelona.