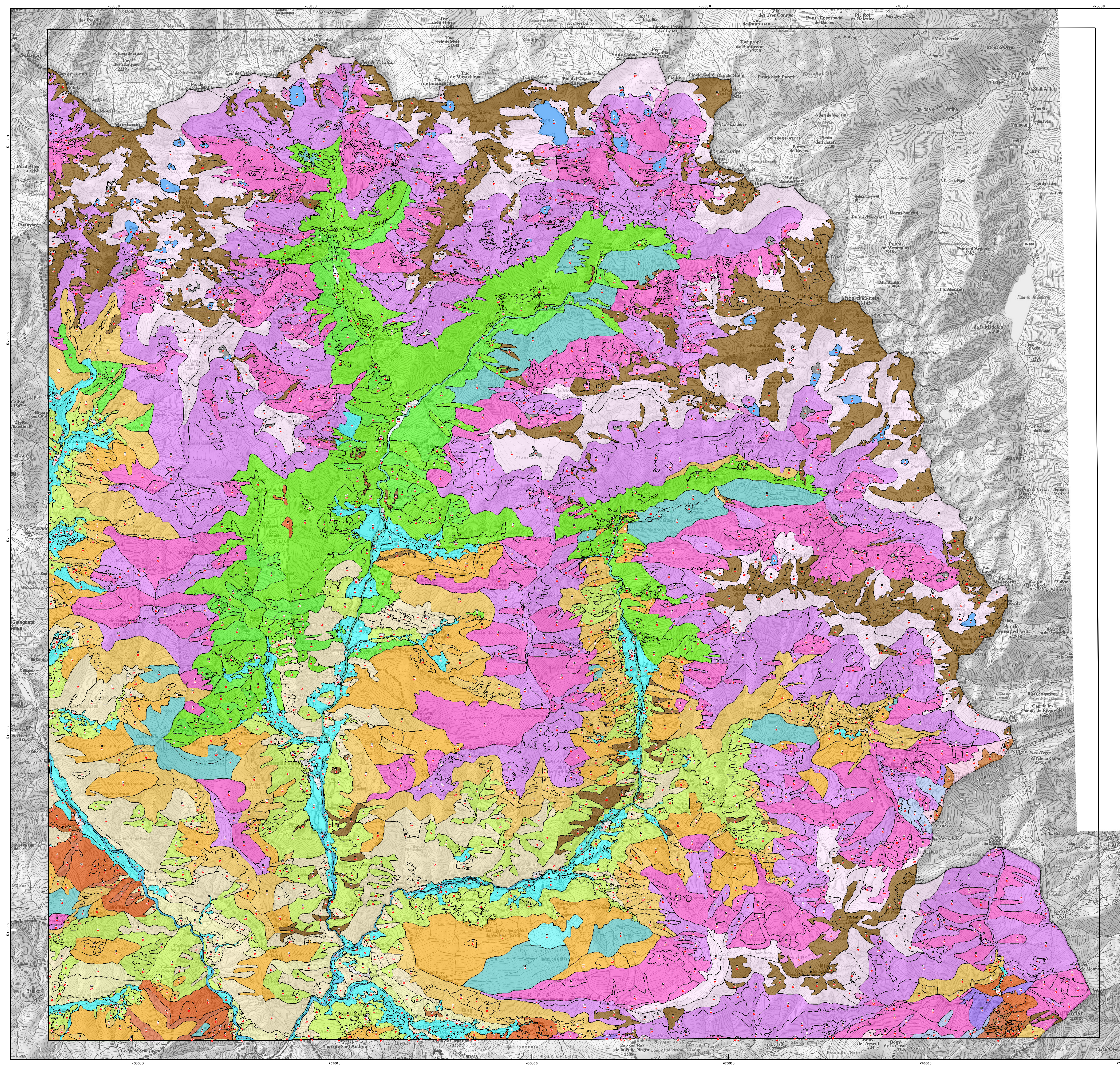


Noarre 150 (34-8) Tírvia 182 (34-9)



Vegetació potencial

	Carxasc muntanyenc i formacions permanents de savines (<i>Juniperus phoenicea</i>) i ginèdres (<i>Juniperus communis</i>) calcícoles: <i>Quercetum rotundifoliae</i> <i>Buxo-Juniperetum phoeniceae</i>		Avetoses mesofrònques: <i>Goodyero-Abietetum albae</i> i <i>Hylocomio-Pinetum catalaunicum</i> subsp. <i>abietetum</i>
	Carxasc muntanyenc acidòfil: <i>Quercetum rotundifoliae</i> <i>asplenietosum adiantigii</i>		Bosc de pi negre (o bosc mixt de pi negre, avet i bedoll pubescents) acidòfil i mesòfil: <i>Saxifrago-Rhododendretum pinetorum</i> <i>unicatae</i> + <i>abietetum</i> + <i>betuletum pubescens</i>
	Bosc de roure cerrioides (o de roure de fulla grossa) xeròfil i silicícola: <i>Pterido-Quercetum pubescens</i>		Bosc de pi negre acidòfil i xeròfil: <i>Veronico-officinalis-Pinetum sylvestris pinetorum</i> <i>unicatae</i> i <i>Genisto-Arcustaphyllum typicum</i>
	Roureda de <i>Quercus ceroides</i> calcícola i xeròfila: <i>Buxo-Quercetum pubescens</i>		Bosc de pi negre calcícola i mesòfil: <i>Pulsatillo-forficari-Pinetum uncinatae</i>
	Bosc de <i>Quercus petraea</i> (amb bedolls o sense) acidòfil i mesòfil: <i>Veronico-urticae-betuletum</i>		Bosc de pi negre calcícola i xeròfil: <i>Genisto-Arcustaphyllum rhamnetosum apium</i>
	Roureda de <i>Quercus petraea</i> acidòfila i xeròfila: <i>Lathyrus-Quercetum petraeae</i>		Neretars alpins: <i>Saxifrago-Rhododendretum typicum</i>
	Freixenedes (<i>Brachypodio-Fraginetum</i> excelsioris) i boscos higromesòfils afins		Prats alpins acidòfils: <i>Junceteta infidi</i>
	Vermedes: <i>Equisetio-hyemalis-Alnetum glutinosae</i>		Prats alpins calcícoles: <i>Elyno-Seslerietea</i>
	Selzedes: bosquines de <i>Salix cinerea</i> subsp. <i>oleifolia</i> i <i>Salix purpurea</i> ...		Vegetació acidòfila de roques i tartars: <i>Androsacetalia vandellii</i> i <i>Androsacetalia alpinae</i>
	Bosc montà de pi roig (ocasionalment amb bedolls, avets o pi negre) acidòfil i mesòfil: <i>Hylocomio-Pinetum catalaunicum typicum</i> + var. de <i>Pinus uncinata</i>		Vegetació calcícola de roques i tartars: <i>Saxifragion mediae</i> , <i>Beridion spatulatae</i> i <i>Asplenion petraeae</i>
	Bosc montà de pi roig acidòfil i xeròfil: <i>Veronico-officinalis-Pinetum sylvestris</i>		Vegetació de les molineres acidòfiles: <i>Caricion fuscae</i>
	Boscos muntanyencs de pi roig calcícoles i mesòfils: <i>Primulo-columnae-Pinetum sylvestris typicum</i> i <i>Polygalo-calcarum-Pinetum sylvestris</i>		Vegetació dels estanyers d'alta muntanya: <i>Littorellion</i> + <i>Potamion pectinatus</i> + <i>Magnocaricion</i>
	Bosc montà de pi roig calcícola i xeròfil: <i>Primulo-columnae-Pinetum sylvestris leucocarpum</i> <i>catalaunicum</i>		Vegetació de les zones urbanes
	Fagedes acidòfiles i mesòfils: <i>Luzulo-Fagetum sylvaticae</i>		Sense potencialitat definida (embassaments...)

Vegetació actual

Unitats fisiognòmiques

10	Pi roig (<i>Pinus sylvestris</i>)	55	Roure matinerenc (<i>Quercus humilis</i> , <i>Q. ceroides</i> i altres híbrids) + Pi roig (<i>Pinus sylvestris</i>)
11	Roure matinerenc (<i>Quercus humilis</i> , <i>Q. ceroides</i> i altres híbrids)	57	Fag (<i>Fagus sylvatica</i>) + Pi roig (<i>Pinus sylvestris</i>)
12	Pi negre (<i>Pinus uncinata</i>)	60	Avet (<i>Abies alba</i>) + Pi roig (<i>Pinus sylvestris</i>)
13	Freix (<i>Fraxinus excelsior</i>)	64	Palanques (<i>Populus nigra</i> i híbrids)
14	Avet (<i>Abies alba</i>)	65	Bedoll (<i>Betula pendula</i> , principalment)
15	Vern (<i>Alnus glutinosa</i>)	68	Roure de fulla grossa (<i>Quercus petraea</i>) + Bedoll (<i>Betula pendula</i> , principalment)
17	Roure matinerenc (<i>Quercus humilis</i> , <i>Q. ceroides</i> i altres híbrids) + Freix (<i>Fraxinus excelsior</i>)	69	Roure de fulla grossa (<i>Quercus petraea</i>) + Bedoll (<i>Betula pendula</i>)
18	Pi negre (<i>Pinus uncinata</i>) + Avet (<i>Abies alba</i>)	70	Bedoll (<i>Betula pendula</i>) + Pi roig (<i>Pinus sylvestris</i>)
20	Pastures i molineres	71	Bedolls (<i>Betula pendula</i> , principalment) + Pi negre (<i>Pinus uncinata</i>)
21	Prats de dall i conreus	84	Roure matinerenc (<i>Quercus humilis</i> , <i>Q. ceroides</i> i altres híbrids) + Bedoll (<i>Betula pendula</i> , principalment)
31	Bedolls (<i>Betula pendula</i> , principalment) + Trèmol (<i>Populus tremula</i>)	85	Roure matinerenc (<i>Quercus humilis</i> , <i>Q. ceroides</i> i altres híbrids) + Trèmol (<i>Populus tremula</i>)
41	Altres zones: bassos, zones urbanes, explotacions mineres a cobert dolat	118	Pinus (<i>Pinus sylvestris</i>) + Roure de fulla grossa (<i>Quercus petraea</i>)
51	Meditans	995	Embassaments
52	Carxasc (<i>Quercus rotundifolia</i>)		
54	Roure de fulla grossa (<i>Quercus petraea</i>)		

Unitats de vegetació

VEGETACIÓ FORESTAL

Boscos escleròfils

- Complexitat del carxasc muntanyenc silicícola: *Quercetum rotundifoliae asplenietosum adiantigii* (carxasc) + *Koelerio-Avenuletum* (pastura xeròfila)

Boscos caducifolis (i bosquines relacionades)

- Complexitat de la roureda de roure cerrioides silicícola i xeròfila: *Pterido-Quercetum pubescens* var. de *Quercus ceroides* (roure), eventualment *bedoll* (*Pterido-Quercetum pubescens betuletum*), o bosc mixt) + *Senecio-Genistetum europaeae* (balear) + *Artemisietum* (prat sec)
- Roureda de *Quercus ceroides* (o pinada de pi roig) calcícola i xeròfila: *Buxo-Quercetum pubescens*
- Bosc mixt de roure de fulla grossa (*Quercus petraea*) i bedoll (*Betula pendula*) acidòfil i mesòfil: *Lathyrus-articulatus-Quercetum*
- Bosc mixt de roure de fulla grossa (*Quercus petraea*) i bedoll (*Betula pendula*) acidòfil i mesòfil: *Lathyrus-articulatus-Quercetum petraeae*
- Fagedes (o bosc mixt de fag i pi roig) acidòfil: *Luzulo-Fagetum sylvaticae*
- Freixenedes (i, eventualment, avellaneres): *Brachypodio-sylvatici-Fraginetum excelsioris*
- Vermedes: *Equisetio-hyemalis-Alnetum glutinosae*
- Selzedes de *Salix purpurea* i *Salix cinerea* subsp. *oleifolia*

Boscos aciculifolis montans (i submontans), eventualment bedollars

- Bosc de pi roig (eventualment amb roures i carxasques) submontà, silicícola i mesoxeròfil: *Pterido-Quercetum pubescens pinetorum* *sylvestris*
- Bosc de pi roig (eventualment amb bedolls) acidòfil i mesòfil: *Hylocomio-Pinetum catalaunicum typicum*
- Avetosa (o bosc mixt d'avet i pi roig) acidòfil: *Hylocomio-Pinetum catalaunicum abietetum*
- Complexitat del bosc acidòfil de pi negre de l'estatge montà superior: *Hylocomio-Pinetum catalaunicum* var. de *Pinus uncinata* (pinada) + prats acidòfils (*Nardetum*, *Genisto-Asplenietum*, etc.)
- Complexitat del bosc de pi roig acidòfil i xeròfil: *Veronico-Pinetum sylvestris* (pinada, eventualment bedollar) + *Senecio-Genistetum europaeae* (balear) + *Brometalia erecti* (pastura)
- Boscos de pi roig calcícoles i mesòfils: *Primulo-columnae-Pinetum sylvestris* + *Polygalo-Pinetum sylvestris*
- Complexitat del bosc montà de pi roig calcícola i xeròfil: *Primulo-columnae-Pinetum sylvestris leucocarpum* *catalaunicum* (pinada) + *Brometalia erecti* (prat), etc.
- Complexitat del bosc de pi roig calcícola i xeròfil: *Veronico-Pinetum sylvestris* (pinada, eventualment bedollar) + *Senecio-Genistetum europaeae* (balear) + *Brometalia erecti* (pastura)

Boscos aciculifolis subalpins (eventualment amb bedolls)

- Avetosa mesofrònca: *Goodyero-Abietetum*, principalment
- Bosc mixt de pi negre i avet, (o avetosa) acidòfil: *Saxifrago-Rhododendretum abietetum*
- Bosc acidòfil de pi negre dels abacs (eventualment bedollar): *Saxifrago-Rhododendretum pinetorum uncinatae*
- Bedollar acidòfil dels abacs amb *Betula pubescens*: *Saxifrago-Rhododendretum betuletum pubescens*
- Complexitat del bosc de pi negre acidòfil i xeròfil: *Veronico-Pinetum sylvestris pinetorum uncinatae* (bosc de pi negre) + *Genisto-Arcustaphyllum typicum* (matollar de bàluc o de boquerola, ginèdres...), etc.
- Bosc calcícola de pi negre dels abacs: *Pulsatillo-forficari-Pinetum uncinatae*
- Complexitat del bosc de pi negre calcícola i xeròfil: *Genisto-Arcustaphyllum rhamnetosum alpinum* (pinada) + *Fuonio-Brometalia erecti* (pastura xeròfila), etc.

VEGETACIÓ ARBUSTIVA

- Complexitat de les avellaneres mesòfiles de tendència acidòfila: *Carpinion*, *Quercion rotundifoliae*, (avellaneres) + *Chamaesepetrio-Agrostidetum* (pastures mesofrònques)
- Complexitat del matollar calcícola amb *Amaranthus ovalis*
- Mosaic de landa de brugançada (*Dicentra-Callunetum*) i pradets terofítics de les zones rocoses (*Betula-Scleranthion*, principalment)
- Matollar montà de boix i bàluc: *Senecio-Genistetum europaeae buxetosum*
- Complexitat del balnear montà: *Senecio-Genistetum europaeae* (balear) + *Brometalia erecti*, *Nardetum* (pastures mesofrònques)
- Landes subalpines de brugançada: *Artemisio-lavandulae-Callunetum*
- Complexitat dels matollars subalpins (matollar de bàluc o de boquerola, ginèdres) referibles al Juniperum nanus
- Matollar de neret: *Saxifrago geranioides-Rhododendretum fernuginei*

VEGETACIÓ PRADENA

Pastures submontanes i montanes

- Pastures noirperts en zones de conreus abandonats: *Brometalia erecti*, etc.
- Prats acidòfils xeròfils: *Koelerio-Avenuletum micrantha* + ...
- Mosaic submuntà de zones seques solides, amb prats acidòfils (*Koelerio-Avenuletum*), carxascs fragmentats (*Quercetum rotundifoliae*), vegetació de zones rocoses (*Lithocaricion zosterocarpae*, etc.)
- Prats acidòfils i mesòfils: *Chamaesepetrio-Agrostidetum nanus*
- Mosaic de prats submontans calcícoles i xeròfils (*Oxybrychido-Stipetum ruscoides*, *Asplenietaria petraeae*) i alomarans (*Asplenietaria petraeae*)
- Prats muntans calcícoles i xeròfils: *Tucrio-Pyrnaeo-Brometum erecti*
- Prats calcícoles i mesòfils: *Alchemillo-Festucetum nigrescens*
- Prats acidòfils subalpins i alpins
- Pastura mesofrònca de pi carní (eventualment de gespa): *Alchemillo-Veridetum typicum* *festucosum* *estense*
- Gespats xeròfils: *Campanulo-Festucetum eskiae*
- Pastura xeròfila de gespa (*Selinio-Festucetum eskiae*)
- Prat de *Festuca arvensis*: *Hieraco-Festucetum alpinum*
- Pastura xeròfila de *Carex curvula* (*Genisto-Caquatum curvulae*)
- Prats calcícoles subalpins i alpins
- Complexitat dels solers calcaris abruptes subalpins: *Tucrio-Festucetum spodiocae* (prat trèmol) + *Seslerietalia* (prat mesòfil) + *Genisto-Arcustaphyllum rhamnetosum alpinum* (matollar calcícola), etc.
- Prat d'ussoni: *Festucetum scoparium*
- Mosaic de abacs calcaris alpins: *Elyno-Oxybrychidietum halteri* i *Tucrio-Festucetum nigrescens* (prat), *Artemisio-camarerieae* (vegetació de conreus)

VEGETACIÓ ARVENSE I ANTRÒPOGÈNICA

- Mosaic de conreus de secat conreus (*Scaevola*, *Polygono-Chenopodion*) + pastures (*Medicago*)
- Mosaic de conreus de regadiu: prats de dall (*Amaranthion*) + camps d'allau + pastures (*Medicago*) + ports (*Polygono-Chenopodion*), etc.
- Prats de dall híbrids: *Heracicio-Trisetetum flavescens*
- Plantacions de polanques (*Populus nigra* + híbrids cultivats)

VEGETACIÓ AQUÀTICA I PALUSTRE

- Mosaic de molineres acidòfiles (*Caricion fuscae*, *Nartheco-Sclerophytum*...) i prats híbrids de pali (*Selinio-Nardetum*)
- Vegetació dels estanyers d'alta muntanya: *Littorellion* + *Potamion pectinatus* + *Magnocaricion*

VEGETACIÓ RÚPICOLA I GLARECÒLA

- Mosaic de les zones rocoses calcàries submontanes comunitàries rupicòles (*Asplenion petraeae*, matollars fragmentats de savina (*Juniperus phoenicea*) i còlps de prats secs (*Oxybrychido-Stipetum ibericum*)
- Mosaic de bosc rocosos calcaris: vegetació de roques (*Saxifragion mediae*) + *bedolls*, etc.
- Mosaic de bosc rocosos calcaris de l'alta muntanya: *Beridion spatulatae* (vegetació de prats) + *Festucion gauteri* (prat mesofrònca) + *Saxifragion mediae* (comunitats rupicòles), etc.
- Vegetació de les zones rocoses silícies de l'estatge montà: *Artemision asarum* i *Nardetum* (pastures mesofrònques)
- Vegetació de les pedreguques esquives, acides, de l'estatge montà: *Luzurio-Cataglyphetum albidum*
- Vegetació de les pedreguques esquives de l'alta muntanya: *Violetum diversiflorum* principalment
- Vegetació dels abacs de bàluc i de les landes, grànica i de residus metamòrfics, de l'alta muntanya: *Cypripedio-Cypripedietum*, principalment
- Hipermarç de les crestes i dels pics equívocos o grànics dels estalges rupicòles i alpins (i de l'altiplà): *Androsacetalia* i vegetació rupicòla + *Androsacetalia alpinae* i *Senecioion rupestris* (vegetació de tartars) + *Salicion hercynicum* (comunitats de conreus) + *Nardetum* i *Festucion arcticum* (pastures alpinas), etc.

ALTRES UNITATS

- Àrees urbanes
- Zones urbanitzades amb claps de vegetació natural
- Llits de rius i marges de torrents, amb vegetació de ribera fragmentària o amb comunitats secundàries

Autor del mapa: Jordi Carreras Riera, Enric Carreras Riera, Albert Ferré Codina

Coordinador del mapa: Enric Carreras Riera

Basat cartogràfic: Institut Cartogràfic de Catalunya (mapa topogràfic 1:50.000)

Any d'elaboració: 1996
Any d'actualització: 2008
Any de publicació: 2008

Grup de Geobotànica i Cartografia de la Vegetació: Departament de Biologia Vegetal, Universitat de Barcelona, http://www.ub.edu/gevege

Generalitat de Catalunya: Departament d'Agricultura, Ramaderia i Pesca