

# CRAI INFORMACIÓ I MITJANS AUDIOVISUALS

## PRIMERS PASSOS

### InfoCRAI coronavirus

[crai.ub.edu/ca/que-ofereix-el-crai/coronavirus](http://crai.ub.edu/ca/que-ofereix-el-crai/coronavirus)

### XARXES I BUTLLETÍ DE NOVETATS



[@crai\\_bima](https://twitter.com/crai_bima)



[@crai\\_bima](https://www.instagram.com/crai_bima)



[@craibima](https://www.facebook.com/craibima)



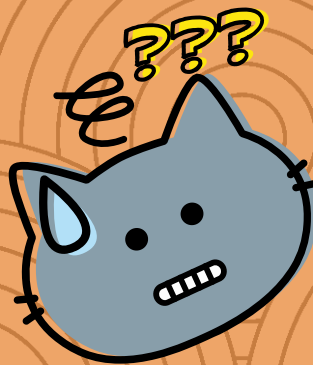
[blogbima.ub.edu](http://blogbima.ub.edu)

#### Novetats

Seguiu-nos per saber més sobre les noves adquisicions i notícies de la biblioteca

### EL MEU COMPTE

Podeu veure l'estat i renovar els vostres préstecs, reservar documents i també podeu activar el vostre **historial de préstecs** si voleu tenir la llista dels documents que agafareu en préstec al llarg dels vostres estudis.



### FORMACIÓ

Us oferim sessions de formació virtuals a mida per a l'alumnat de grau, doctorats, TFG i TFM; també en eines docents per al professorat, entre altres possibilitats

#### Demana el teu curs a mida

[crai.ub.edu/ca/que-ofereix-el-crai/formacio-usuaris/demana-curs-personalitzat](http://crai.ub.edu/ca/que-ofereix-el-crai/formacio-usuaris/demana-curs-personalitzat)

#### Recursos d'autoformació

[crai.ub.edu/ca/que-ofereix-el-crai/formacio-usuaris#autoformacio](http://crai.ub.edu/ca/que-ofereix-el-crai/formacio-usuaris#autoformacio)

### IDENTIFICAR-SE

Adreça correu-e+ ".alumnes" + contrasenya  
Exemple: si el correu és [jarc7@alumnes.ub.edu](mailto:jarc7@alumnes.ub.edu) l'identificador és **jarc7.alumnes**

Campus Virtual



SIRE Recursos-e CRAI UB



Cercabib  
El meu compte

### VISITA VIRTUAL BIBLIOTECA



### TENIU DUBTES?

Els podeu resoldre presencialment o al S@U, un servei d'informació virtual disponible 24x7.



### HORARIS I CITA PRÈVIA

[crai.ub.edu/coneix-el-crai/horaris](http://crai.ub.edu/coneix-el-crai/horaris)

CRAI

Centre de Recursos per a l'Aprenentatge i la Investigació  
UNIVERSITAT DE BARCELONA

CRAI.UB.EDU

## COM FUNCIONA EL PRÉSTEC?



Podeu utilitzar el servei de préstec a la nostra biblioteca i als diferents CRAI Biblioteques de la UB:

- **10 llibres durant 21 dies.**
- Bibliografia Recomanada i DVDs 10 dies.
- Podeu **renovar** els vostres préstecs tantes vegades com vulgueu, sempre que el document no hagi estat reservat.
- A través del servei de préstec també podeu fer ús de les **sales de treball**, portàtils, MACs, carregadors, faristols...
- També podeu anar a altres biblioteques universitàries com UAB, UPC, BC, UPF, etc. i utilitzar el préstec **PUC**: 10 documents durant 21 dies i 6 renovacions com a màxim.
- Els estudiants de CAV, abans de fer el primer préstec de **material audiovisual**, heu de signar un contracte en línia aquí

[crai.ub.edu/ca/que-ofereix-el-crai/prestec/prestec-equipaments/contracte](http://crai.ub.edu/ca/que-ofereix-el-crai/prestec/prestec-equipaments/contracte)

## ENLLAÇOS I VÍDEOS

### RECURSOS EN LÍNIA

[crai.ub.edu/ca/recursos-d-informacio/bibliografia-recomanada-en-linia](http://crai.ub.edu/ca/recursos-d-informacio/bibliografia-recomanada-en-linia)



### INICIEU-VOS EN EL CRAI

[crai.ub.edu/ca/coneix-el-crai/inicieu-vos-en-el-crai](http://crai.ub.edu/ca/coneix-el-crai/inicieu-vos-en-el-crai)



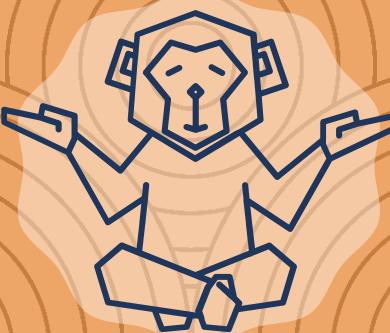
### BIBLIOGRAFIA RECOMANADA

[crai.ub.edu/recursos-d-informacio/bibliografia-recomanada](http://crai.ub.edu/recursos-d-informacio/bibliografia-recomanada)



### CERCABIB

[diposit.ub.edu/dspace/handle/2445/132226](http://diposit.ub.edu/dspace/handle/2445/132226)



### IDENTIFICADORS

[diposit.ub.edu/dspace/handle/2445/66751](http://diposit.ub.edu/dspace/handle/2445/66751)



### ESPAI DEL TÀCTIC

[docenciacrai.ub.edu](http://docenciacrai.ub.edu)



Recull d'eines TIC i TAC que us poden ajudar en el vostre aprenentatge