

# La UB en xifres

El curs 2001-2002

4

Les divisions en el curs 2001-2002

10

Evolució de les principals magnituds  
de la Universitat de Barcelona 1998-2002

16

La Universitat de Barcelona en el marc universitari català:  
algunes xifres

18

Sumari

3

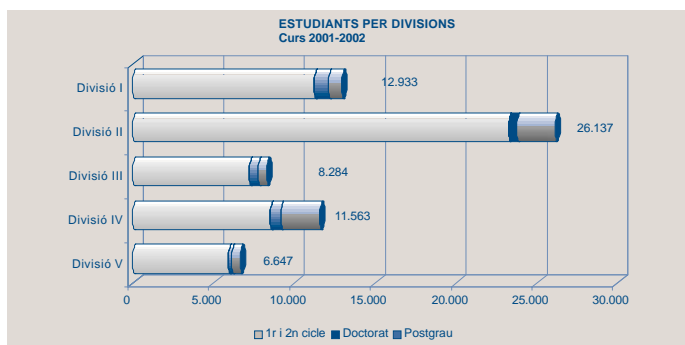
## Dades bàsiques

---

Estudiants (1r i 2n cicle, doctorat i postgrau)	65.564
Personal Docent i Investigador	4.289
Personal d'Administració i Serveis	1.980
Pressupost 2002 (milers €)	262.062
Ingressos per recerca (milers €)	44.656
Superfície construïda (m <sup>2</sup> )	494.379
Campus	4
Centres (facultats i escoles)	20
Ensenyaments	73
Departaments	99
Programes de doctorat	42
Programes de postgrau	263
Tesis doctorals (2000-2001)	467
Titulats (1r i 2n cicle i doctorat)	8.877
Centres adscrits	11
Fundacions	8

## Estudiants

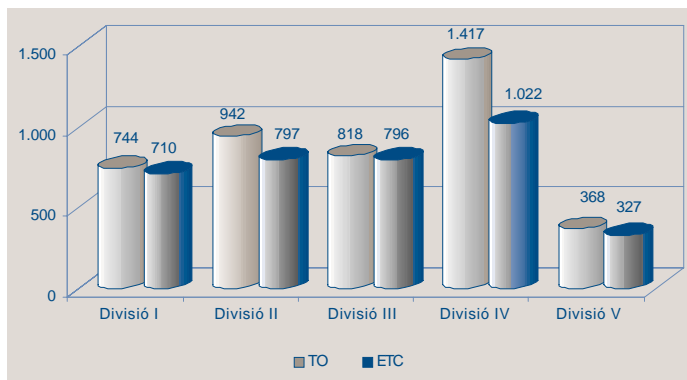
Estudiants nous	13.148
Estudiants de primer i segon cycle	56.161
Estudiants Equivalents Temps Complet (ETC)	41.931
Estudiants de doctorat	2.771
Estudiants de postgrau	6.632
Estudiants de centres adscrits	6.097
Estudiants de formació continuada–Les Heures	8.549
Estudiants d'UB Virtual	13.987
Estudiants de l'Escola d'Idiomes Moderns	5.418
Estudiants d'Estudis Hispànics	3.303
Estudiants del Servei de Llengua Catalana	1.450
Estudiants dels cursos d'estiu-Juliols UB	2.407
Estudiants de l'Institut de Ciències de l'Educació	10.443



## Personal Docent i Investigador (PDI)

	Total	%
<b>Total PDI</b>	<b>4.289</b>	
Catedràtics d'Universitat	466	10,9
Catedràtics d'Escola Universitària	57	1,3
Titulars d'Universitat	1.573	36,7
Titulars d'Escola Universitària	435	10,1
Associats	867	20,2
Ajudants	155	3,6
Altres	736	17,2
<i>PDI dones</i>	<i>1.749</i>	<i>40,8</i>
<i>Professors Equivalents Temps Complet (ETC)</i>	<i>3.651,8</i>	<i>85,1</i>

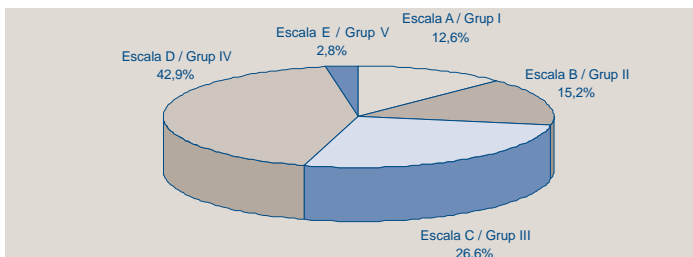
**PDI TOTAL I ETC**  
Curs 2001-2002



## Personal d'Administració i Serveis (PAS)

	Total	%
<b>Total PAS</b>	<b>1.980</b>	
<b>Funcionaris</b>	<b>911</b>	<b>46,0</b>
Escala A	38	1,9
Escala B	180	9,1
Escala C	225	11,4
Escala D	413	20,9
Escala E	55	2,8
<b>Laborals</b>	<b>1.069</b>	<b>54,0</b>
Grup I	212	10,7
Grup II	120	6,1
Grup III	301	15,2
Grup IV	436	22,0
Grup V	-	-
<i>PAS dones</i>	<i>1.266</i>	<i>63,9</i>
<i>Proporció PAS/PDI-ETC</i>	<i>0,54</i>	<i>-</i>

**PAS PER ESCALA / GRUP**



## Pressupost 2002 (milers d'€)

	Total	%
Total UB (milers d'€)	262.062	
<b>Ingressos</b>		
Capítol 3 Taxes i altres ingressos	55.256	21,1
Capítol 4 Transferències corrents	179.554	68,5
Capítol 5 Ingressos patrimonials	1.617	0,6
Capítol 7 Transferències de capital	8.607	3,3
Capítol 9 Passius financers	17.027	6,5
<b>Despeses</b>		
Capítol 1 Despeses de personal	167.765	64,0
Capítol 2 Compra de béns corrents	41.342	15,8
Capítol 3 Despeses financeres	7.784	3,0
Capítol 4 Transferències corrents	10.420	4,0
Capítol 6 Inversions reals	33.081	12,6
Capítol 9 Passius financers	1.670	0,6
<i>Autofinançament</i>	<i>56.873</i>	<i>21,7</i>
<i>Transferències públiques</i>	<i>188.162</i>	<i>71,8</i>
<i>Despesa corrent</i>	<i>209.107</i>	<i>79,8</i>

## Superfície construïda (m<sup>2</sup>)

	Total	%
Total UB (m <sup>2</sup> )	494.379	
<b>Ingressos</b>		
Campus de la Plaça Universitat	70.413	14,2
Campus de la Diagonal	287.365	58,1
Campus Mundet	68.177	13,8
Campus Bellvitge	27.420	5,6
Altres edificis	41.004	8,3

## Recerca

	Total	%
<b>Ingressos (milers d'€)</b>	<b>44.656</b>	
Projectes de recerca	36.659	82,1
Infraestructures	882	2,0
Ajuts	5.347	12,0
Convenis	1.768	3,9
<b>Recursos captats del programa marc de recerca UE</b>	<b>7.242</b>	
<b>Parc Científic (finançament en milers d'€)</b>		
Fons d'institucions públiques i empreses	856	
Fons FEDER (programes 2000-2002)	18.012	
<b>IDIBAPS i Fundació Pi i Sunyer</b>	<b>IDIBAPS</b>	<b>FAPS</b>
Beques	42	79
Publicacions	435	301
<b>Serveis Científicotècnics</b>		
Nombre de projectes de recerca amb suport SCT	453	
Facturació externa (milers d'€)	763	
<b>Activitat de recerca</b>		
Percentatge de professors integrats en projectes de recerca d'R+D competitiu	41,5 %	
Nombre de grups de recerca consolidats	186	
Nombre de xarxes temàtiques coordinades	54	
Centres de recerca	34	
Instituts universitaris	1	
<b>Biblioteca</b>		
Fons monografies	1.836.773	
Fons publicacions periòdiques	37.455	
Lectors	7.586.931	
Llocs de lectura	6.116	
Préstecs	425.346	
Accés a bases de dades	771.705	
Visites a les pàgines web de la BUB	5.958.894	

## DIVISIÓ I: Divisió de Ciències Humanes i Socials

	Total	% respecte total UB
<b>Departaments</b>	<b>23</b>	<b>23,2</b>
<b>Centres (facultats i escoles)</b>	<b>4</b>	<b>20,0</b>
<b>Oferta d'ensenyaments</b>		
Primer cicle	-	-
Primer i segon cicle	18	51,4
Segon cicle*	5	27,8
Doctorat	9	21,4
Postgrau	22	8,4
<small>* inclou un ensenyament compartit amb la divisió III</small>		
<b>Espai docent útil (m²)</b>	<b>34.481</b>	<b>16,6</b>
<b>Professors</b>	<b>744</b>	<b>17,3</b>
<b>PAS</b>	<b>167</b>	<b>8,4</b>
<b>Estudiants (primer i segon cicle)</b>	<b>11.236</b>	<b>20,0</b>
Fac. Belles Arts	1.898	3,4
Fac. Geografia i Història	4.334	7,7
Fac. Filologia	3.774	6,7
Fac. Filosofia	1.230	2,2
<b>Estudiants (tercer cicle)</b>	<b>1.697</b>	<b>18,0</b>
Doctorat	889	32,1
Postgrau	808	12,2
<b>Titulats</b>	<b>1.507</b>	<b>17,0</b>
Primer i segon cicle	1.422	16,9
Doctorat	85	18,0
<b>Tesis doctorals</b>	<b>78</b>	<b>16,7</b>
<b>Ingressos per recerca (milers €)</b>	<b>3.148</b>	<b>7,6</b>



## DIVISIÓ II: Divisió de Ciències Jurídiques, Econòmiques i Socials

	Total	% respecte total UB
<b>Departaments</b>	<b>17</b>	<b>17,2</b>
<b>Centres (facultats i escoles)</b>	<b>3</b>	<b>15,0</b>
<b>Oferta d'ensenyaments</b>		
Primer cicle	10	47,6
Primer i segon cicle	4	11,4
Segon cicle	5	27,8
Doctorat	2	4,8
Postgrau	84	31,9
<b>Espai docent útil (m²)</b>	<b>31.693</b>	<b>15,2</b>
<b>Professors</b>	<b>942</b>	<b>22,0</b>
<b>PAS</b>	<b>173</b>	<b>8,7</b>
<b>Estudiants (primer i segon cicle)</b>		
Fac. Dret	9.114	16,2
Fac. Econòmiques i Empresariales	8.980	16,0
Esc. Univ. Empresariales	5.178	9,2
<b>Estudiants (tercer cicle)</b>		
Doctorat	495	17,9
Postgrau	2.370	35,7
<b>Titulats</b>		
Primer i segon cicle	3.254	38,7
Doctorat	46	9,8
<b>Tesis doctorals</b>	<b>49</b>	<b>10,5</b>
<b>Ingressos per recerca (milers €)</b>	<b>4.126</b>	<b>9,9</b>

## DIVISIÓ III: Divisió de Ciències Experimentals i Matemàtiques

	Total	% respecte total UB
<b>Departaments</b>	<b>25</b>	<b>25,3</b>
<b>Centres (facultats i escoles)</b>	<b>5</b>	<b>25,0</b>
<b>Oferta d'ensenyaments</b>		
Primer cicle	1	4,8
Primer i segon cicle	8	22,9
Segon cicle*	3	16,7
Doctorat	5	11,9
Postgrau	37	14,1
<small>* inclou un ensenyament compartit amb la divisió III</small>		
<b>Espai docent útil (m<sup>2</sup>)</b>	<b>47.032</b>	<b>22,6</b>
<b>Professors</b>	<b>818</b>	<b>19,1</b>
<b>PAS</b>	<b>308</b>	<b>15,6</b>
<b>Estudiants (primer i segon cicle)</b>	<b>7.209</b>	<b>12,8</b>
Fac. Biologia	2.289	4,1
Fac. Física*	1.344	2,3
Fac. Geologia	513	0,9
Fac. Química	2.276	4,1
Fac. Matemàtiques	787	1,4
<small>* Inclou aquí els 41 alumnes de meteorologia i climatologia impartits conjuntament amb Geografia</small>		
<b>Estudiants (tercer cicle)</b>	<b>1.075</b>	<b>11,4</b>
Doctorat	536	19,3
Postgrau	539	8,1
<b>Titulats</b>	<b>1.145</b>	<b>12,9</b>
Primer i segon cicle	950	11,3
Doctorat	195	41,4
<b>Tesis doctorals</b>	<b>150</b>	<b>32,1</b>
<b>Ingressos per recerca (milers €)</b>	<b>24.417</b>	<b>58,7</b>

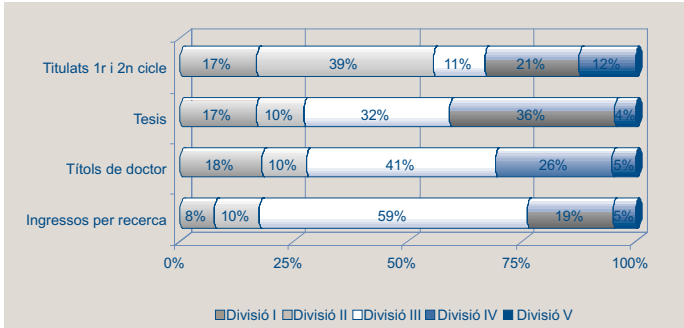
**DIVISIÓ IV:**  
**Divisió de Ciències de la Salut**

	Total	% respecte total UB
<b>Departaments</b>	<b>26</b>	<b>26,3</b>
<b>Centres (facultats i escoles)</b>	<b>5</b>	<b>25,0</b>
<b>Oferta d'ensenyaments</b>		
Primer cicle	2	9,5
Primer i segon cicle	4	11,4
Segon cicle	1	5,6
Doctorat	22	52,4
Postgrau	101	38,4
<b>Espai docent útil (m²)</b>	<b>50.568</b>	<b>24,3</b>
<b>Professors</b>	<b>1.417</b>	<b>33,0</b>
<b>PAS</b>	<b>280</b>	<b>14,1</b>
<b>Estudiants (primer i segon cicle)</b>	<b>8.526</b>	<b>15,2</b>
Fac. Farmàcia	2.385	4,2
Fac. Medicina	1.449	2,6
Fac. Psicologia	2.792	5,0
Fac. Odontologia	616	1,1
Esc. Univ. Infermeria	1.284	2,3
<b>Estudiants (tercer cicle)</b>	<b>3.037</b>	<b>32,3</b>
Doctorat	635	22,9
Postgrau	2.402	36,2
<b>Titulats</b>	<b>1.867</b>	<b>21,0</b>
Primer i segon cicle	1.746	20,8
Doctorat	121	25,7
<b>Tesis doctorals</b>	<b>169</b>	<b>36,2</b>
<b>Ingressos per recerca (milers €)</b>	<b>7.854</b>	<b>18,9</b>

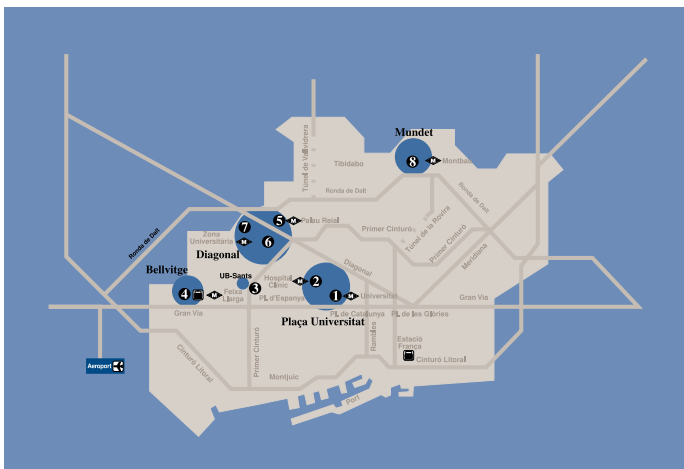
## DIVISIÓ V: Divisió de Ciències de l'Educació

	Total	% respecte total UB
<b>Departaments</b>	<b>8</b>	<b>8,1</b>
<b>Centres (facultats i escoles)</b>	<b>3</b>	<b>15,0</b>
<b>Oferta d'ensenyaments</b>		
Primer cicle	8	38,1
Primer i segon cicle	1	2,9
Segon cicle	4	22,2
Doctorat	4	9,5
Postgrau	19	7,2
<b>Espai docent útil (m²)</b>	<b>15.579</b>	<b>7,5</b>
<b>Professors</b>	<b>368</b>	<b>8,6</b>
<b>PAS</b>	<b>105</b>	<b>5,3</b>
<b>Estudiants (primer i segon cicle)</b>		
Fac. Pedagogia	2.206	3,9
Fac. Biblioteconomia i Documentació	797	1,4
Fac. Formació del Professorat	2.915	5,2
<b>Estudiants (tercer cicle)</b>		
Doctorat	216	7,8
Postgrau	513	7,7
<b>Titulats</b>		
Primer i segon cicle	1.034	12,3
Doctorat	24	5,1
<b>Tesis doctorals</b>	<b>21</b>	<b>4,5</b>
<b>Ingressos per recerca (milers €)</b>	<b>2.080</b>	<b>5,0</b>

## Alguns resultats per divisions



## Ubicació dels campus



## Docència

	1998-99	1999-00	2000-01	2001-02
<b>Oferta d'ensenyaments</b>				
Homologats i propis	64	66	67	73
Programes de doctorat	131	86	89	42*
Cursos de postgrau	221	254	287	263

Durant el curs 2000-01 es van crear programes de doctorat estables que es van tornar a oferir el curs 2001-02.

<b>Estudiants</b>				
Nous	12.953	12.532	12.271	13.073
Primer i segon cicle	59.686	58.986	57.078	56.161
Doctorat	2.931	2.824	2.634	2.771
Postgrau	6.914	7.366	7.324	6.632
Formació continuada i a distància	19.334	18.352	15.398	22.934
Estudiants en pràctiques	3.226	3.057	2.966	2.864
Estudiants estrangers acollits	1.217	1.508	1.464	1.706
Estudiants UB a l'estranger	708	794	751*	685*

\*Només inclou estudiants ERASMUS

	1999	2000	2001	2002
<b>Personal Docent i Investigador</b>	<b>4.152</b>	<b>4.164</b>	<b>4.254</b>	<b>4.289</b>
Catedràtics d'Universitat	481	470	456	466
Catedràtics d'Escola Universitària	57	56	56	57
Titulars d'Universitat	1.480	1.476	1.489	1573
Titulars d'Escola Universitària	466	466	465	435
Associats	934	925	907	867
Ajudants	217	210	197	155
Altres*	517	561	684	736

\*Incloem aquí la categoria d'associats substituïts

<i>PDI ETC</i>	<i>3.565</i>	<i>3.564</i>	<i>3.617</i>	<i>3.652</i>
<i>PDI ordinari</i>	<i>2.484</i>	<i>2.468</i>	<i>2.466</i>	<i>2.531</i>

	1998	1999	2000	2001
<b>Titulats</b>				
Primer i segon cicle	9.421	8.722	8.760	8.406
Doctorat	445	463	458	471

<b>Espai docent útil (m<sup>2</sup>)</b>	<b>187.690</b>	<b>191.445</b>	<b>216.886</b>	<b>207.979</b>
--	----------------	----------------	----------------	----------------

## Recerca

	1998	1999	2000	2001
<b>Ingressos per recerca (milers €)</b>				
Projectes de recerca	24.287	24.924	24.359	36.659
Infraestructures	2.098	667	1.100	882
Altres ajuts	2.548	3.221	5.337	5.347
Convenis	1.010	1.256	1.527	1.768
<b>Recursos captats prog. marc recerca UE</b>	<b>6.190</b>	<b>3.874</b>	<b>6.834</b>	<b>7.242</b>
<b>Becaris</b>	<b>613</b>	<b>642</b>	<b>676</b>	<b>783</b>
<b>Publicacions d'investigadors UB</b>				
SCI	1.597	1.655	1.756	1.831
SSCI	87	101	128	125
AHCI	26	35	36	23

## Altres dades

	1999	2000	2001	2002
<b>Pressupost (milers €)*</b>	<b>223.781</b>	<b>254.102</b>	<b>246.397</b>	<b>262.062</b>
Transferències corrents**	68,3%	63,1%	68,9 %	68,5 %
<b>PAS</b>	<b>1.828</b>	<b>1.900</b>	<b>1.976</b>	<b>1980</b>
Funcionari	935	922	941	911
Laboral	893	978	1035	1069

\* Euros corrents  
\*\* Capítol IV d'ingressos

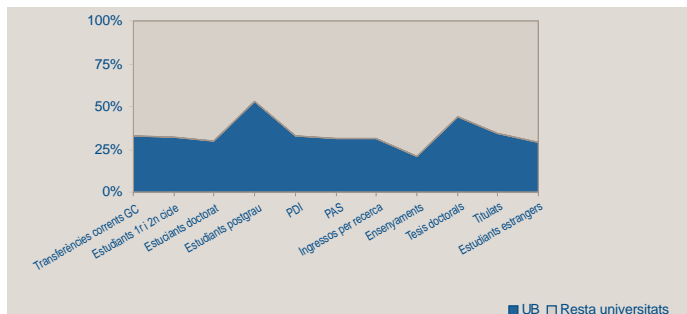
	1998-99	1999-00	2000-01	2001-02
<b>Borsa de treball</b>				
Oferta	1.637	4.913	6.167	9.099
Demanda	3.193	3.119	3.826	4.219
<b>Fundació Solidaritat</b>				
Estudiants col·laboradors	14.052	11.736	12.500	3.968
Cursos organitzats	21	30	29	20
Estudiants matriculats	588	750	780	753

## Pes relatiu de la UB en el marc universitari català curs 2000-2001 / any 2001

	%	Total Catalunya*
<b>Alumnes</b>		
Primer i segon cicle	31,8	199.416
Doctorat	29,8	8.825
Postgrau	52,9	48.820
<b>Personal Docent i Investigador</b>	33,1	12.856
<b>Personal d'Administració i Serveis</b>	31,2	6.328
<b>Transferències corrents de la Generalitat</b>	33,2	478.003 milers €
<b>Inversions autoritzades per la Generalitat</b>	19,9	63.733 milers €
<b>Ingressos per recerca</b>	31,3	150.325 milers €
<b>Ensenyaments (homologats, propis i centres adscrits)</b>	20,7	382
<b>Tesis doctorals</b>	43,9	1.063
<b>Titulats</b>	34,6	24.237
<b>Estudiants estrangers</b>	28,9	6.148

(\*) Catalunya= Sistema universitari públic a Catalunya

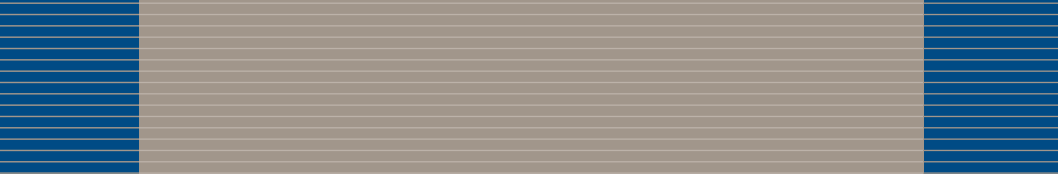
Pes relatiu de la UB en el marc universitari català





Coordinació:  
SECRETARIA GENERAL

Elaboració:  
Gabinet Tècnic de  
Programació i Estudis



**Publicacions**



UNIVERSITAT DE BARCELONA

