

# Coneix la Biblioteca en 5 minuts

El que necessites saber de la  
**Biblioteca de la Facultat de  
Medicina**





## El CRAI de la Universitat de Barcelona

### Missió

El Centre de Recursos per a l'Aprenentatge i la Investigació dóna suport a la docència, l'aprenentatge, la investigació i l'extensió universitària, i té la missió de facilitar l'accés i la difusió dels recursos d'informació, de col·laborar en els processos de creació del coneixement i de contribuir en la consecució dels objectius de la Universitat.

## La Biblioteca de Medicina

La Biblioteca de Medicina, els orígens de la qual s'inicien amb la creació del Col·legi de Cirurgia al 1760 s'instal·la al nou edifici de la Facultat al 1906 amb part dels fons d'aquest col·legi i els especialitzats, cedits per la Biblioteca General Universitària procedents de la Desamortització.

És a partir d'aquesta època que la biblioteca creix, comença a adquirir importància i sent el seu fons de llibres i revistes cada vegada més rellevant.

Al 1989 es produeix una remodelació de les instal·lacions, que passen a ocupar 3000 m2 distribuïts en 3 plantes, en les quals es recol·loca la seva gran col·lecció i es donen nous serveis.

Actualment combina un fons de recerca especialitzat, propi de l'ensenyament impartit a la Facultat, amb un fons antic (del 1821 al 1945) de llibres, fullets i revistes de gran interès per a la història de la medicina.

Des del 1993 dona suport a l'Hospital Clínic i l'IDIBAPS.

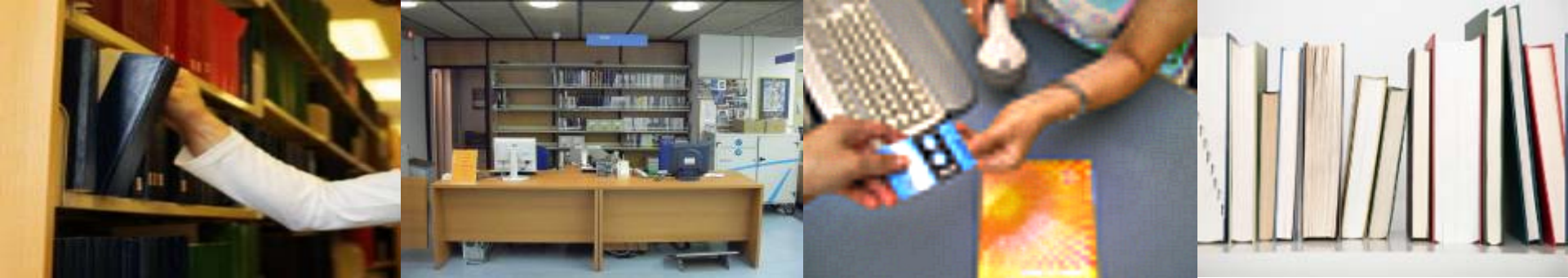




## Equipaments :

- 317 punts de lectura
- 1 lector de microfitxes
- 3 escàners
- 1 televisor/reproductor de vídeo
- 35 ordinadors de sobretaula i 14 portàtils
- Zona WiFi i Xarxa Eduroam a tota la biblioteca
- 3 fotocopiadores/impressores en xarxa d'autoservei
- 1 sala de treball en grup





## Servei de Préstec de documents

<http://www.bib.ub.edu/serveis/prestec/>

El servei de préstec permet la consulta dels fons bibliogràfics de les biblioteques de la UB fora dels recintes per un període de temps determinat.

És imprescindible disposar del **Carnet SomUB** o un document que acrediti el vostre dret a préstec.

Totes les notificacions del Servei de préstec us arribaran per **correu electrònic**:

- Avís de cortesia 3 dies abans del venciment del préstec.
- Notificacions de reserves.
- Avisos de reclamació.



- Estudiant 1r i 2n cicle UB
- Estudiant 1r, 2n i 3r cicle centre adscrit o amb conveni
- Estudiant de Màster i diploma propi UB
- Estudiant programes d'intercanvi nacional i internacional
- Estudiant Escola d'Idiomes Moderns
- Estudiant Estudis Hispànics
- Estudiant cursos d'extensió universitària
- Estudiant ensenyament compartit amb altres Institucions
- Alumni UB
- PDI i estudiant 3r cicle i PAS CBUC

**5 documents**  
**10 dies de préstec**  
**7 dies Bib. Recomanada**



- Estudiant de doctorat, i de Màster i Postgrau Oficial UB:
- Professor i Investigador visitant UB
- Professor centre adscrit o amb conveni
- Personal d'administració i serveis(PAS)UB
- Personal sanitari Hospitals Clínic i Bellvitge
- PAS UB
- PAS Grup UB

**10 documents**  
**20 dies de préstec**  
**7 dies Bib. Recomanada**

## Reserves

Per reservar documents que es troben en préstec, apropieu-vos al taulell o feu-ho a través del catàleg identificant-vos prèviament a **El meu compte**.

Si necessiteu un document que **no es troba** a la vostra biblioteca UB habitual, però es troba en una altra biblioteca de la UB:

*a)* podeu anar a la biblioteca on es troba el document i fer el préstec amb el vostre **carnet SomUB** o,

*b)* podeu demanar al taulell de la vostra biblioteca habitual que us portin els documents de la biblioteca que vulgueu. Solen trigar uns 3 o 4 dies.

## Renovacions

**Il·limitades** sempre que el document no hagi estat demanat per cap altra persona.

Podeu efectuar la renovació dels vostres documents en préstec **al taulell**, per **telèfon** o bé Internet, des de l'opció **El meu compte** ([www.bib.ub.edu/elmeucompte/](http://www.bib.ub.edu/elmeucompte/)) que trobareu a la pantalla de consulta del catàleg.

## El meu compte

[https://cataleg.ub.edu/patroninfo\\*cat](https://cataleg.ub.edu/patroninfo*cat)

**El meu compte** us permet saber quins documents teniu en préstec, comprovar si teniu cap reserva, accedir a l'historial de préstecs, fer renovacions i guardar cerques preferides.

Per accedir-hi, cal que us identifiqueu amb el vostre nom i cognoms i el codi de barres del carnet UB, o bé, amb el vostre identificador local i contrasenya.

Podeu actualitzar les vostres dades personals quan canvieu d'adreça postal, de número de telèfon o d'adreça electrònica, ja que això ens permetrà tenir la vostra fitxa actualitzada permanentment.

## Sancions

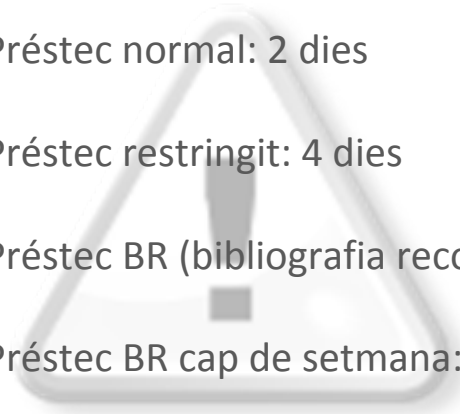
Si agafeu un document després de la data de venciment del préstec provoqueu un perjudici als altres usuaris de la biblioteca. La no devolució a temps comporta una suspensió del servei de préstec, per dia de retard i document, de:

Préstec normal: 2 dies

Préstec restringit: 4 dies

Préstec BR (bibliografia recomanada): 4 dies

Préstec BR cap de setmana: 6 dies





## Documents exclosos de préstec

- .....> Revistes
- .....> Obres de referència
- .....> Fons de reserva i col·leccions especials

804.99  
(038)  
INS

001.8:61  
AMA

BE  
612  
FIS

## Préstec restringit i de cap de setmana

Documents que per les seves característiques i les necessitats de la biblioteca només es presten durant un període de **3 dies**.

- .....> Llibres : caps de setmana i festius de la Biblioteca de l'estudiant.
- .....> Material no-llibre : qualsevol dia de la setmana

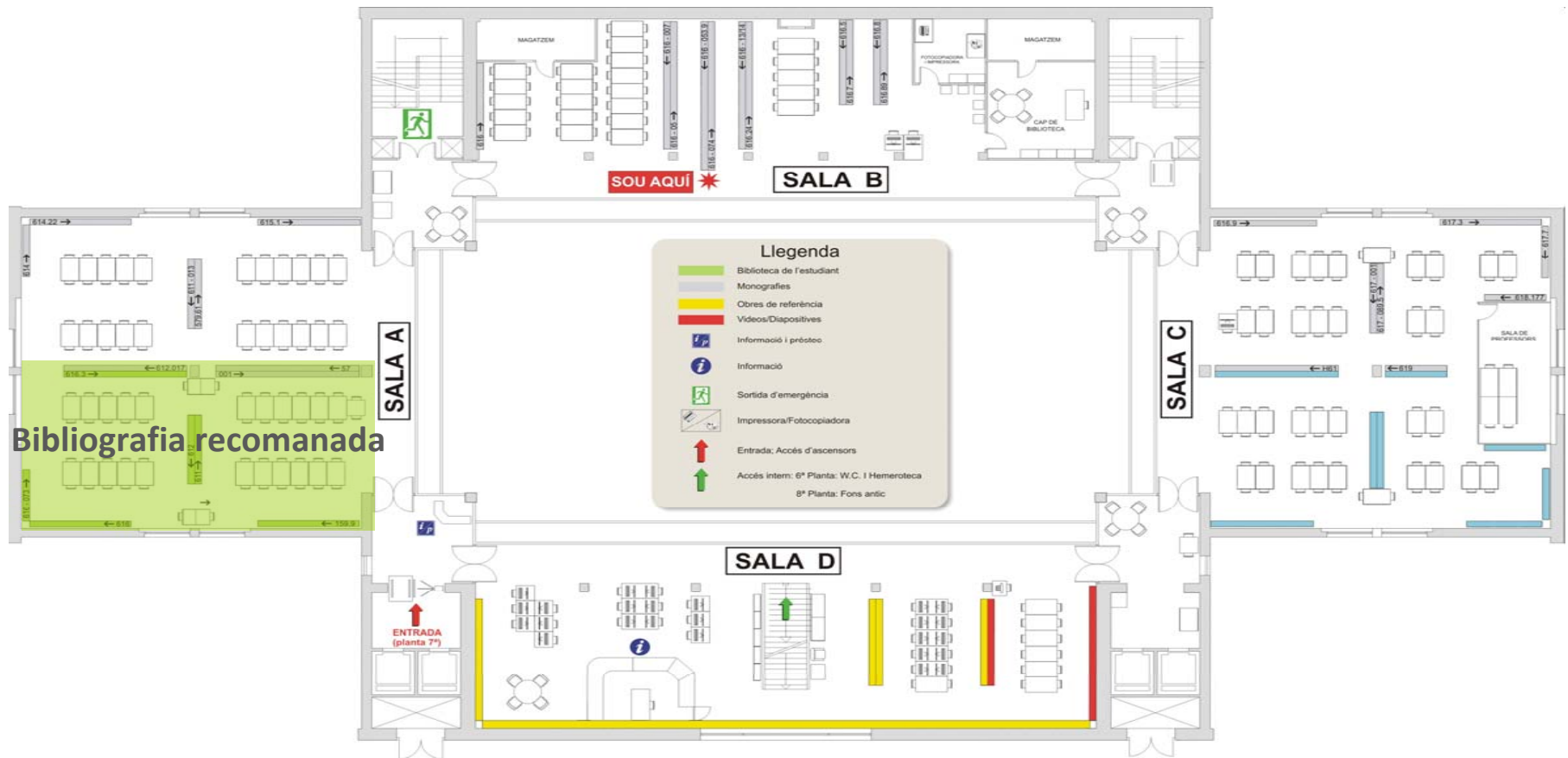
BE  
612  
FIS

Trobareu els documents identificats amb una banda vermella a la signatura

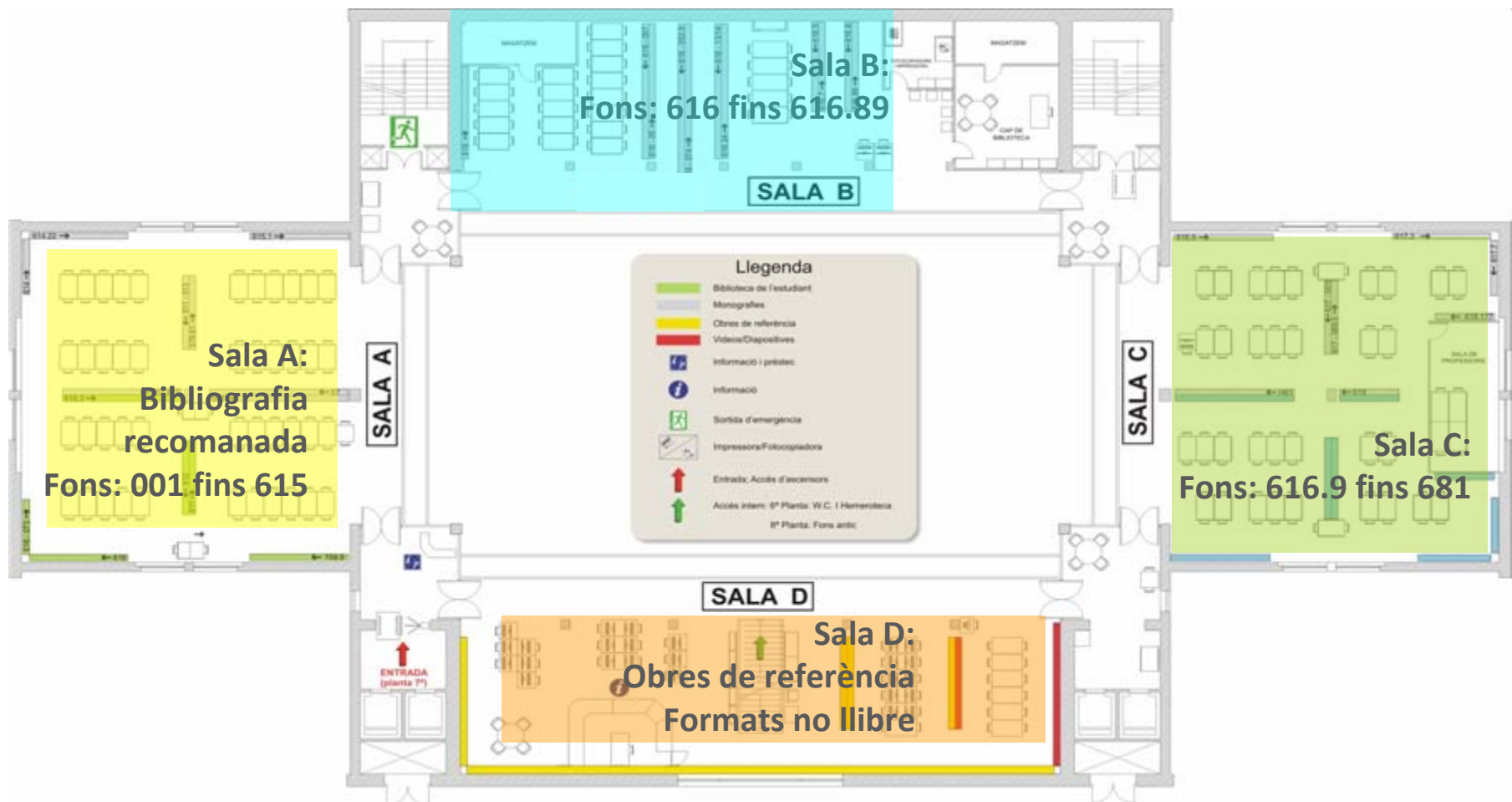
## Préstecs especials

Adreçats a professors i investigadors : <http://www.bib.ub.edu/serveis/prestec/prestecs-especials/>

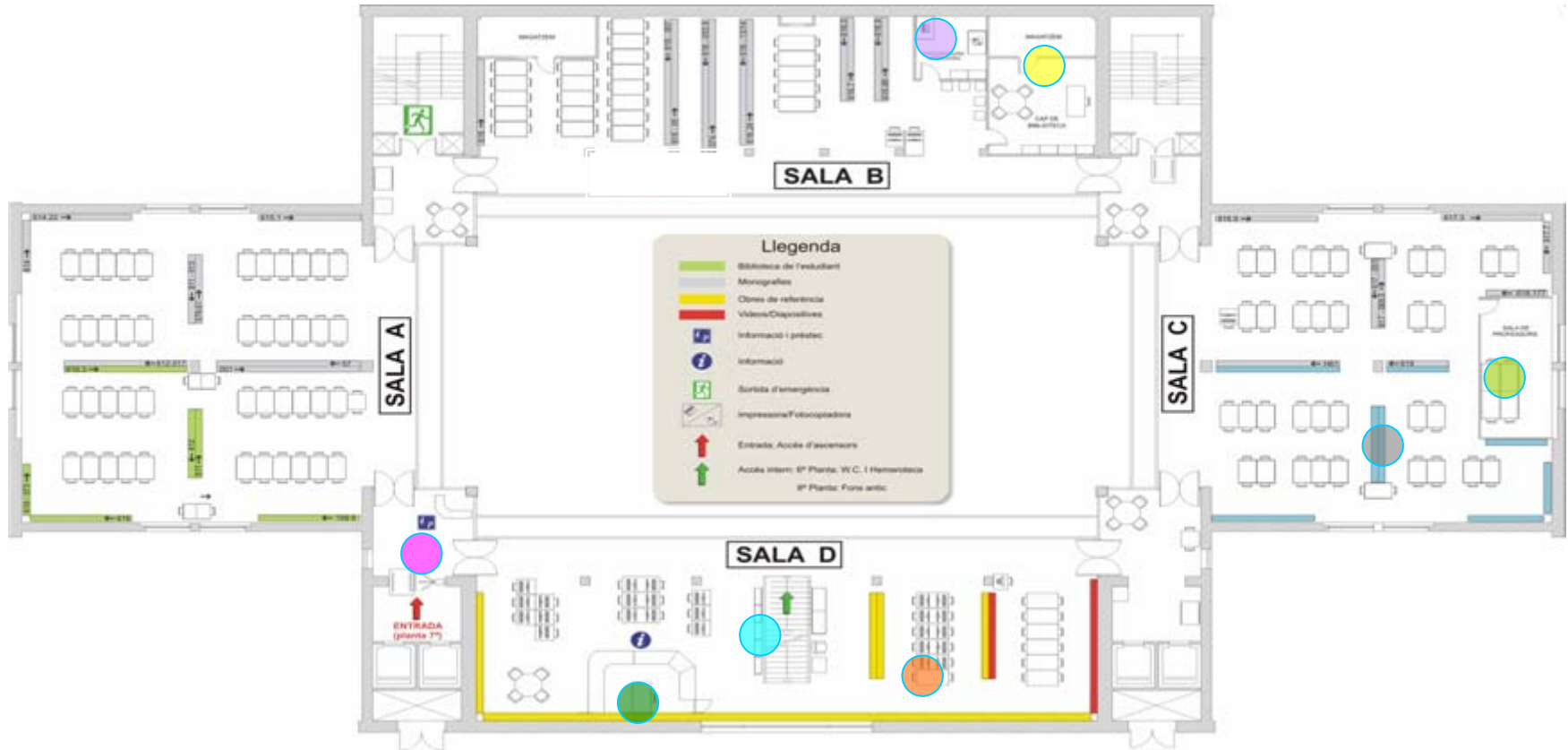
## Planta 7. Bibliografia recomanada



## Planta 7. Fons



## Planta 7. Serveis



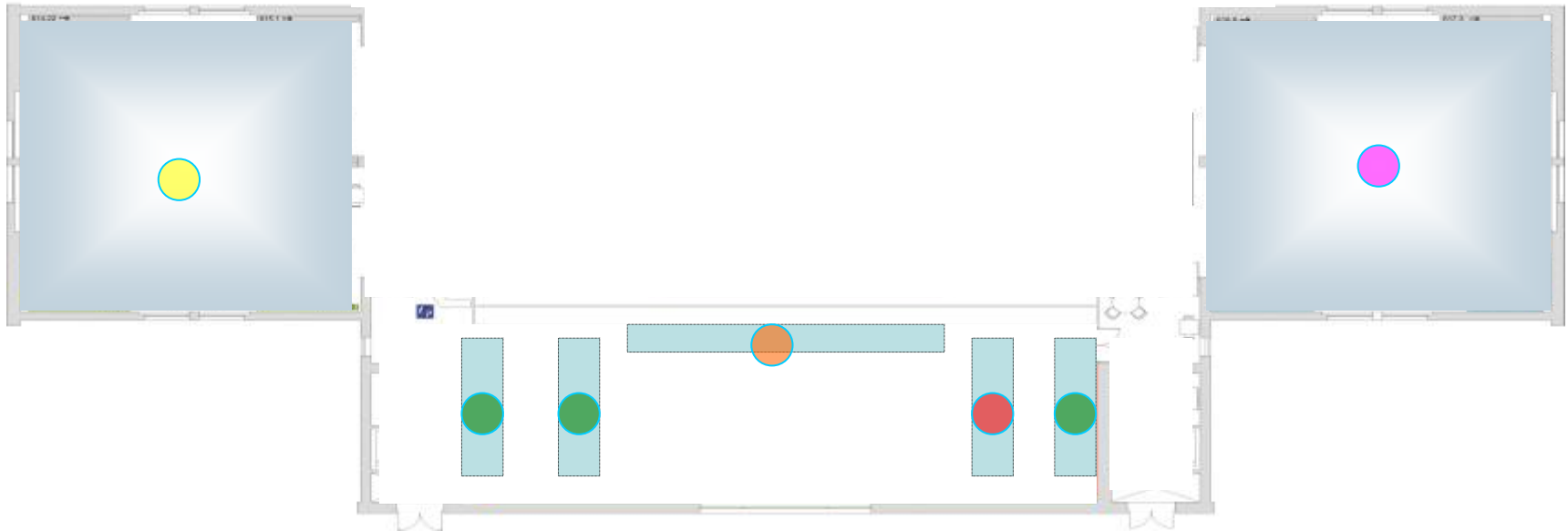
- Fotocopiadores
- Informació
- Novetats
- Direcció
- Escàner
- Servei de préstec
- Revistes any en curs
- Sala de professors

## Planta 6. Hemeroteca





## Planta 8. Fons de reserva. Accés restringit



 Fons Reserva     Fullets     Tesis doctorals

 Hemeroteca de reserva     Col·leccions especials

## Fons de Reserva de la Biblioteca de Medicina



**Hemeroteca :** Fons: 1800-1940

\* Destaquem el fons de revistes editades a Catalunya i a l'Estat Espanyol.

**Monografies :** Fons: 1800-1940

\* Destaquem entre d'altres, els atles i les edicions facsímils.

**Fulletons :** Fons: 1800-1940

\* Destaquem els discursos inaugurals i les actes de congressos.

Accés restringit. Demaneu els documents al taulell d'informació de la setena planta.

## Col·leccions especials al fons de la Biblioteca de Medicina

### Col·lecció Mira i López



Aquesta col·lecció recull una part de la biblioteca creada pel Dr. Emili Mira i López de la Càtedra de Psiquiatria, abans del seu exili. El Dr. Emili Mira i López ha estat una de les figures més rellevants de la psicologia i la psiquiatria sud-americana.

Entre les seves aportacions destaca la tècnica de psicodiagnòstic miokinètic (PMK) i l'anàlisi de la psicologia de guerra.

La col·lecció inclou també tota la seva obra, donada a la Biblioteca per la seva filla.

### Col·lecció Xavier Vilanova

Fons procedent de la Biblioteca del Departament de Dermatologia, impulsada i enriquida pel professor Xavier Vilanova i Montiu.

Inclou una col·lecció de llibres especialitzats en malalties de la pell, sífilis, lepra, etc.



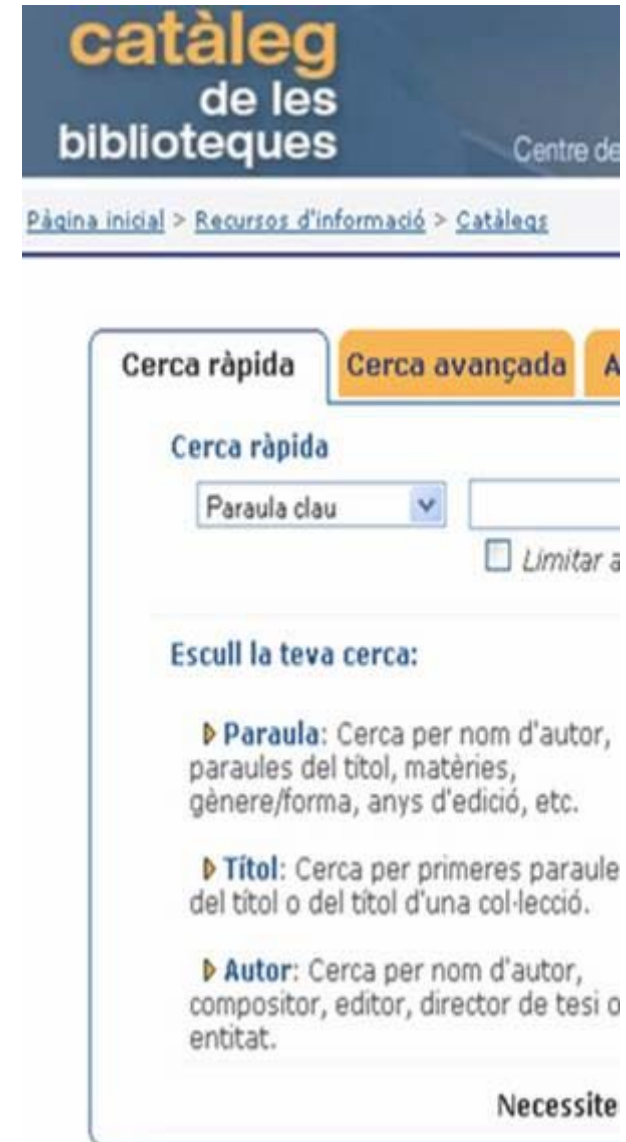
## El Catàleg de les Biblioteques de la UB

<http://cataleg.ub.edu/>

És la **principal eina d'accés a tots els documents disponibles a les biblioteques** (llibres, revistes, recursos electrònics, enregistraments sonors, vídeos, multimèdia, etc.) i a un important fons antic (manuscrits, incunables, pergamins, gravats, llibres impresos del segle XVI fins a 1820).

Disposa de:

- **Cerca ràpida** : als camps autor, títol, paraula clau, matèria i lloc d'impressió.
- **Cerca avançada** : als camps autor, títol, paraula clau, matèria i nota. Ofereix la possibilitat d'usar operadors boolians i de limitar per ubicació, idioma, any de publicació i tipus de material.
- **Altres cerques** : per ISBN/ISSN, topogràfic, col·lecció...



The screenshot shows the search interface of the UB library catalog. At the top, there is a navigation bar with the text "catàleg de les biblioteques" and "Centre de". Below this, there are links for "Pàgina inicial", "Recursos d'informació", and "Catàlegs". The main search area has three tabs: "Cerca ràpida", "Cerca avançada", and "A". The "Cerca ràpida" tab is selected. Below the tabs, there is a search box with a dropdown menu set to "Paraula clau" and a "Limitar a" checkbox. Below the search box, there is a section titled "Escull la teva cerca:" with three options: "Paraula", "Títol", and "Autor". Each option has a brief description of what it searches for. At the bottom right, there is a "Necessite" button.

## El ReCercador

<http://recercador.ub.edu/>

Ofereix un sol punt d'accés a diversos recursos electrònics com ara bases de dades bibliogràfiques, portals de llibres, catàlegs de biblioteques, portals de revistes i revistes electròniques.

Permet una **manera fàcil de cercar informació a recursos electrònics diferents a la vegada amb una única interfície de cerca.**

Podreu:

- **Localitzar els recursos-e subscrits per la Universitat de Barcelona** així com una selecció de recursos-e de lliure accés.
- **Cercar bibliografia específica** en diverses temàtiques i **accedir al text complet** (si en tenim subscrita la publicació).
- Fer **cerques simultànies en grups de recursos seleccionats**, sempre que el recurs ho permeti (recursos metacercables, apareix la icona: 🔍 ).
- **Localitzar revistes-e i accedir als textos complets** dels articles.



Cerca ràpida | Multicerca | Buscar recurs electrònic | Buscar revistes

### ReCercador: Cercador de Recursos Electrònics

El ReCercador ofereix un sol punt d'accés a diferents recursos electrònics com ara bases de dades bibliogràfiques, portals de llibres, catàlegs de biblioteques, portals de revistes i revistes electròniques.

Permet a l'usuari una manera fàcil de cercar informació a diferents recursos electrònics.

#### Amb el ReCercador podreu:

- Localitzar els recursos-e subscrits per la Universitat de Barcelona
- Cercar bibliografia específica en diferents temàtiques i accedir al text complet (si en tenim subscrita la publicació).

### Cerca ràpida

Simple

Avançada

Introduir terme de cerca:

Grups de recursos

- Portals de llibres electrònics**
- Catàlegs de biblioteques**
- Arts**  
Art, Cinematografia i Música
- Ciències agràries**  
Agricultura i Pesca
- Ciències de la informació i comunicació**  
Biblioteconomia, Comunicació, ...
- Ciències de la salut**  
Medicina, Infermeria, ...
- Ciències socials i polítiques**  
Demografia, Estadística, ...
- Dret**  
Criminologia i Dret
- Enginyeria i tecnologia**
- Farmàcia i salut pública**



## Guies temàtiques

<http://www.bib.ub.edu/recursos-informacio/guies-tematiques/>

Una selecció de recursos d'informació relacionats amb els àmbits temàtics de docència i de recerca de la Universitat.

Aquestes guies, realitzades pel personal bibliotecari, us ajuden a:

- Trobar de manera sistemàtica **enllaços a dreceres web** (blocs, llistes de distribució, etc.) d'arreu del món rellevants per a cada un dels apartats temàtics.
- Accedir a les **bases de dades, llibres i revistes electròniques** especialitzades de què disposa la biblioteca.
- Accedir a **manuals i tutorials** en línia.
- Trobar documents sobre aquestes matèries al Catàleg de les Biblioteques de la UB.



UNIVERSITAT DE BARCELONA

Conèixer el CRAI | Biblioteques | Suport a la Docència

Pàgina inicial > Recursos d'informació > Guies temàtiques > Medicina >

### Medicina

**Subguies**

- [Medicina per temes](#)

**Guies relacionades**

- [Biologia](#)
- [Bioquímica](#)
- [Farmàcia](#)
- [Infermeria](#)
- [Odontologia](#)
- [Podologia](#)
- [Psicologia](#)

**Categories de la A a Z**

- 3d
- acrònims
- acupuntura
- al·lèrgia

**Guia de Medicina a Deliciós**

- [anatomia](#) [anatomia humana](#)
- [bioestadística](#) [bioètica](#) [cardiologia](#)
- [directoris](#) [endocrinologia](#) [epidemiologia](#)
- [fonts d'informació](#) [fisiologia](#)
- [immunologia](#) [immunologia](#)
- [malalties del sistema nerviós](#)
- [medicina basada en l'evidència](#)
- [pediatria](#) [radiologia](#) [reumatisme](#)

■ La [Guia de Medicina a Deliciós](#)

○ [Afegeix-me al teu Deliciós](#)

**Guia general de Medicina**

- [Bases de dades](#)
- [Revistes de medicina](#)
- [Matèries al Medline/PubMed](#)
- [Llibres electrònics](#)
- [Recopilació de recursos](#)
- [Congressos](#)





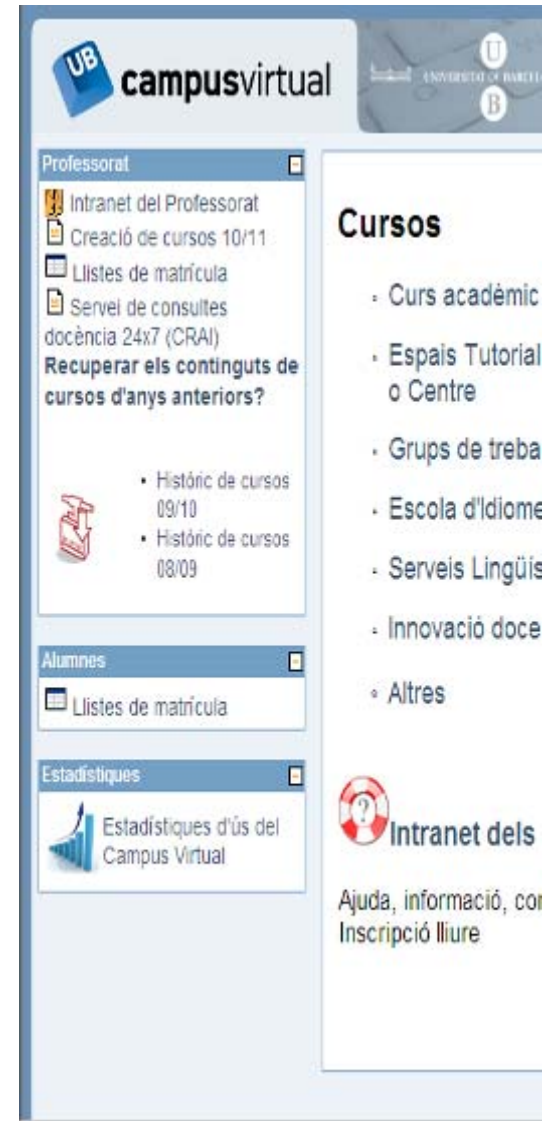
## El Campus Virtual

<http://campusvirtual.ub.edu/>

El Campus Virtual és un **entorn d'aprenentatge en línia** adaptat a les necessitats d'aprenentatge presencial, semipresencial i a distància de la **Universitat de Barcelona** i de tot el **Grup UB**.

La dinàmica del Campus Virtual es desenvolupa en les aules virtuals, en un espai propi denominat curs, que us permet, per mitjà de sessions autenticades (**codi MónUB**), l'accés als materials docents publicats pel professorat; el treball col·laboratiu amb la resta d'alumnes i el professorat; la comunicació a través de llistes de distribució, fòrums, xats, etc.

La **bibliografia recomanada** per cada professor dins l'espai virtual es troba **enllaçada amb el Catàleg de les Biblioteques de la UB**, de manera que podreu conèixer ràpidament la disponibilitat dels documents a la Biblioteca.



The screenshot shows the 'campusvirtual' website interface. At the top left is the UB logo and 'campusvirtual' text. Below it are three main sections: 'Professorat', 'Alumnes', and 'Estadístiques'. The 'Professorat' section lists 'Intranet del Professorat', 'Creació de cursos 10/11', 'Llistes de matrícula', and 'Servei de consultes docència 24x7 (CRAI)'. It also features a link to 'Recuperar els continguts de cursos d'anys anteriors?' and a 'Històric de cursos' section with dates 09/10 and 08/09. The 'Alumnes' section lists 'Llistes de matrícula'. The 'Estadístiques' section has a link to 'Estadístiques d'ús del Campus Virtual'. On the right side, there is a 'Cursos' section with a list of links: 'Curs acadèmic', 'Espais Tutorial o Centre', 'Grups de treball', 'Escola d'Idiomes', 'Serveis Lingüístics', 'Innovació docent', and 'Altres'. At the bottom right, there is a red circular icon with a question mark and the text 'Intranet dels' and 'Ajuda, informació, con Inscripció lliure'.

## Identificadors i contrasenyes

Accés a...	Identificador	Contrasenya
Ordinadors WIFI	Identificador local Ex.: <i>jram7@alumnes.ub.edu</i> <i>jram7.alumnes</i>	Contrasenya món UB
Campus Virtual Correu UB Món UB Servidor Proxy	Identificador (4 caràcters)	Contrasenya món UB
El meu compte	Opció 1 Nom i cognoms	Opció 1 Codi de barres carnet SomUB
	Opció 2 Correu UB. Alumnes	Opció 2 Contrasenya món UB

## Accés als recursos des de fora de la Universitat

<http://www.bib.ub.edu/serveis/acces-fora-ub/>

Podeu accedir a tots els recursos d'informació electrònics, contractats per la Biblioteca, **des d'un ordinador situat fora de la xarxa de la UB** mitjançant un servidor proxy o intermediari.

Heu de configurar el vostre navegador i disposar de **l'identificador i contrasenya** amb els que s'accedeix a les **Intranets UB** (PDI, InfoPAS o MónUB) i al **correu electrònic**

La configuració es pot activar i desactivar en qualsevol moment.



xy.pac <http://www.bib.ub.edu/pac/proxy.pac> <http://www.bib.ub.edu/pac/proxy.pac>  
<http://www.bib.ub.edu/pac/proxy.pac> <http://www.bib.ub.edu/pac/proxy.pac> <http://www.bib.ub.edu/pac/proxy.pac>  
<http://www.bib.ub.edu/pac/proxy.pac> <http://www.bib.ub.edu/pac/proxy.pac> <http://www.bib.ub.edu/pac/proxy.pac>

## Servei de Préstec de portàtils

<http://www.bib.ub.edu/serveis/prestec-portatils/>

La Biblioteca de Medicina disposa de **14 ordinadors portàtils** per facilitar a l'alumnat, al professorat i al personal d'administració i de serveis l'accés a la informació electrònica i a la xarxa Wi-Fi de la UB.

Per accedir al préstec de portàtils necessiteu:

- .....> Signar el **contracte de portàtils**.
- .....> Tenir el **carnet SomUB** actualitzat.
- .....> No tenir **cap sanció per retard** en el retorn de documents en el moment del préstec.

Podeu signar el contracte i demanar el préstec dels portàtils **al taulell de la Biblioteca**.





## Servei de Fotocopies gratuïtes

<http://www.bib.ub.edu/serveis/fotocopies-gratuites/>

Permet obtenir de forma gratuïta la còpia d'articles (en versió paper o electrònica) de revistes subscrietes per la UB que no es troben a la biblioteca que utilitzeu habitualment i que no són accessibles en format electrònic.

**Exemple:** la vostra ubicació de treball és Medicina i voleu un article d'una revista que es troba a la biblioteca de Farmàcia.

Servei adreçat a :

- ...> Professors i investigadors
- ...> Personal d'administració i serveis de la UB.
- ...> Estudiants de 3r cicle

## Servei de Préstec Interbibliotecari

<http://www.bib.ub.edu/serveis/prestec-interbibliotecari/>

L'objectiu d'aquest servei és la localització i l'obtenció de l'original o la còpia de **qualsevol tipus de document que no es trobi als centres de la Universitat de Barcelona.**

Es tracta d'un servei sotmès a tarifes.

## Servei de Formació d'usuari

<http://www.bib.ub.edu/serveis/formacio-usuaris/>

La seva finalitat és la de facilitar a la comunitat universitària el coneixement de l'ús dels recursos d'informació disponibles en qualsevol suport a les biblioteques del CRAI.

Podeu consultar l'oferta de sessions disponibles a l'adreça :

<http://www.bib.ub.edu/serveis/formacio-usuaris/>

Existeix també la possibilitat de sol·licitar **sessions a mida** : sessions de formació relacionades amb un tema específic o un recurs concret no contemplat a les sessions habituals programades per les biblioteques.

## Sala de treball en grup

<http://www.bib.ub.edu/serveis/espais-aprenentatge/sales/>

L'objectiu d'aquest servei és facilitar als usuaris de la Comunitat UB l'ús i la reserva de les sales de treball disponibles a les biblioteques del CRAI de la **Universitat de Barcelona**, per tal que puguin gaudir d'un espai per realitzar treballs individuals o en grup.

Per reservar la sala de treball de la Biblioteca de Medicina podeu adreçar-vos al taulell de préstec.

## Autoservei de reprografia, impressions i escàner

La Biblioteca disposa de tres fotocopiadores d'autoservei. Estan connectades en xarxa a tots els ordinadors de la sala i poden utilitzar-se com a impressores.

Funciona amb una targeta que podeu adquirir a l'expenedor situat just al costat del taulell d'informació bibliogràfica.



*1 targeta + 10 còpies = 1'20 euros*

*Un cop tingueu la targeta, només heu de recarregar-la segons les còpies que necessiteu (0,04 €/còpia).*

Per enviar un document a imprimir:

Arxiu -> Imprimir i seleccioneu *OCE 1/ OCE 2/ OCE 3*.

Cada ordinador està identificat per un número d'usuari d'impressora OCE. Preneu nota d'aquest número i dirigiu-vos a la fotocopiadora on heu enviat el document. Cerqueu el vostre número a la pantalla, seleccioneu el document i premeu el **botó verd**.

Disposeu de dos escàners connectats als equips informàtics de la biblioteca.

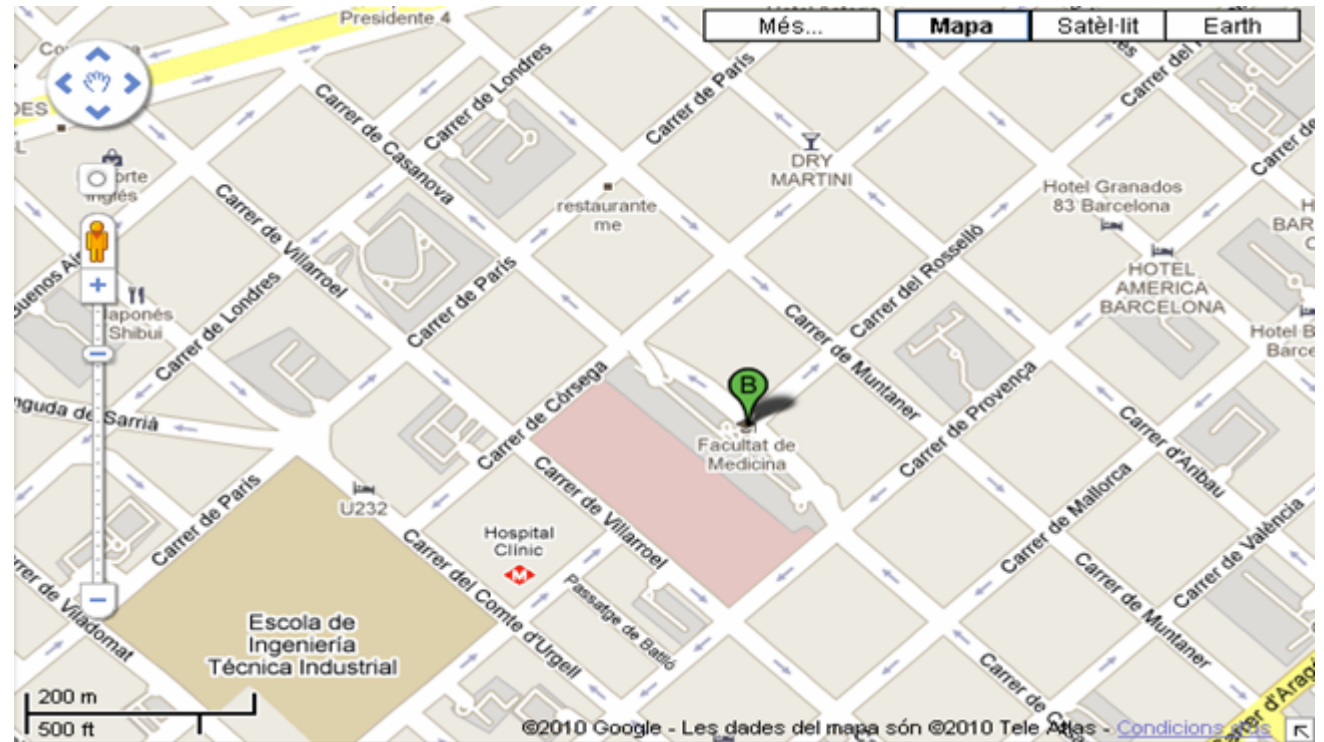
On som?

C/. Casanova 143,  
08036 Barcelona

Horari  
DII-Dv: 8:30 a 20:30

Tel. 934 035 721  
Fax 934 039 099

Correu-e  
dossiers.med@ub.edu



+ informació:

<http://www.bib.ub.edu/biblioteques/medicina/>

## Participa !

Feu-nos arribar qualsevol comentari o dubte a la bústia de suggeriments que trobareu a l'entrada de la biblioteca , o al servei [Pregunteu al Bibliotecari \(PaB\)](#) del CRAI.

Podeu col·laborar amb el CRAI :

- .....> Sugerint nous recursos o proposant la compra de nous llibres.
- .....> Participant als blocs temàtics de les Biblioteques de la UB.
- .....> Visitant les pàgines de Facebook d'algunes de les nostres biblioteques.

