

# Intervención Educativa para la Inclusión Social: **Inclusión y Exclusión social. Nuevas miradas**

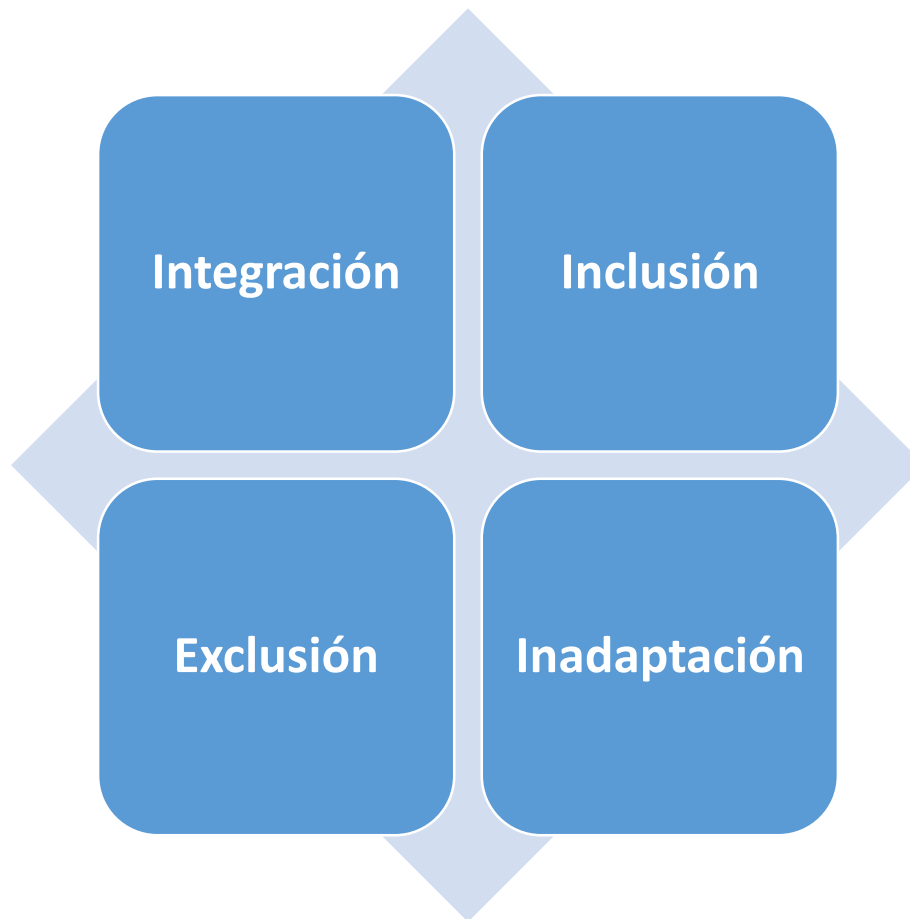
**Docente:**

Ainoa Mateos



Imagen:  
Cristina Vidal Calderón.  
Lagartija de colores

# Conceptos básicos





¿Son sinónimos?

Reflexiona sobre las características comunes y diferenciales de las terminologías: **integración, inclusión, diversidad**

# Algunos matices

## Integración / Inclusión

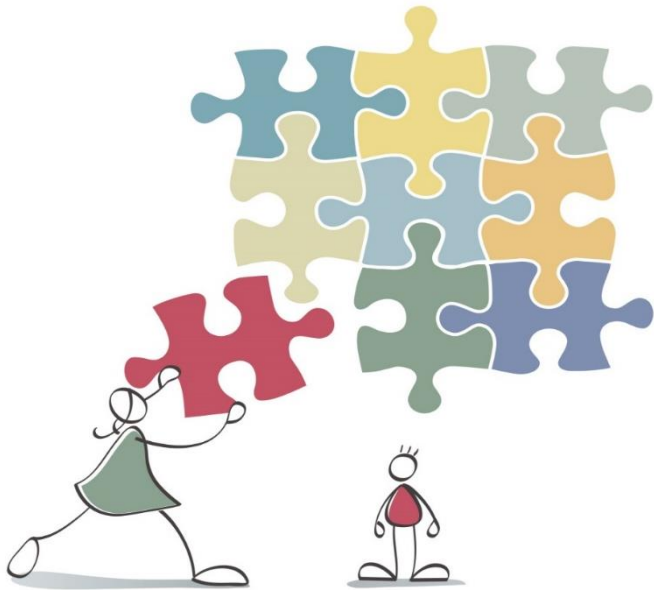


Imagen:  
Cristina Vidal Calderón.  
Lagartija de colores

La persona se adapta al conjunto  
(pieza de un puzle)

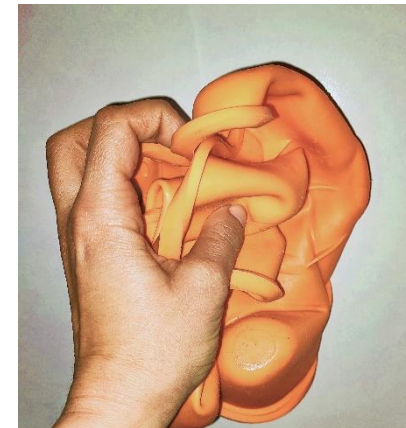


Imagen:  
Ainoa Mateos

Moldes flexibles y adaptables a  
piezas diversas. El grupo se  
adapta

# Algunos matices

Diversidad / Inclusión



Fotografía de Elena0990 en Pixabay



Fotografía de [Nadine Primeau](#) en [Unsplash](#)

# Integración - inclusión

La inclusión va más allá de la integración. No solo reconoce la diversidad (y la necesidad de dar respuesta a estas diferencias) sino que las valora positivamente. No se trata de aceptar y tolerar las diferencias, sino de valorarla.

# Inclusión social vs exclusión social

Atkinson y Marlier (2010) definen la inclusión social como “el proceso por el cual las sociedades combaten la pobreza y la exclusión”

ATKINSON, A. B. y MARLIER, E (2010). Analysing and measuring Social Inclusion in a global context. New York, United Nations, Department of Economic and Social Affairs.)

¿EXCLUSIÓN = INADAPTACIÓN?



## EXCLUSIÓN SOCIAL VS INADAPTACIÓN SOCIAL

**Exclusión social:** se entiende por exclusión social el proceso acumulativo de factores negativos que limitan la participación de un sujeto en la vida social.

**Inadaptación social:** La persona inadaptada es aquella que expresa una relación negativa con el medio, conductas antisociales, se enmarca fuera de la norma establecida, etc. Ejemplos???

# EXCLUSIÓN SOCIAL

Subirats et al. (2005, p. 7) definen la exclusión social como:

*“una situación de acumulación y la combinación de factores de desventaja múltiple, vinculados a diferentes aspectos de la vida personal, social, cultural y política de los individuos. Por lo tanto, el término exclusión social se refiere a un fenómeno multifacético, que se manifiesta y se define más como un proceso que como estado. Un fenómeno que responde a la lógica de producción y reproducción de las desigualdades que prevalecen en nuestras sociedades”.*

# INCLUSIÓN SOCIAL

“Inclusión social” como un estatus social sustentado por tres pilares básicos: la participación en la producción y la creación de valor social dentro o fuera del mercado, la adscripción política y ciudadana y la existencia de contacto con redes sociales y/o familiares (Subirats et al., 2005).

ALGUNOS EJEMPLOS... ??



Fuente: Foto creada por freepik.

## ¿EXCLUSIÓN = INADAPTACIÓN?

La **exclusión social** no siempre genera inadaptación... PERO PUEDE GENERARLA SI EL MEDIO NO OFRECE RECURSOS SUFICIENTES.

Ejemplos???

- Desempleo largo plazo

**La inadaptación social** también puede llevar a situaciones de exclusión.

**Ejemplos????**

**- Maltratadores**

La exclusión puede llevar a la inadaptación y esta a la exclusión si el contexto no ofrece los medios y recursos suficientes.



¿Qué **GRUPOS DE RIESGO DE EXCLUSIÓN SOCIAL**  
conocemos?



# Grupos de riesgo de exclusión social

- Personas mayores
- Personas con discapacidad
- Infancia y familias en situación de vulnerabilidad
- Personas drogodependientes
- Enfermos de sida
- Población inmigrante
- Solicitantes de asilo
- Población reclusa
- Colectivo gitano
- Mujeres en situación de riesgo
- Personas sin hogar
- Etc-

## El foco en la infancia en riesgo...

Preocupación por las situaciones de exclusión social del colectivo infantil.

Según los datos aportados en el informe de Aldeas Infantiles en España (2017), el 31,7% de los niños y las niñas menores de 16 años están en riesgo de exclusión social (AROPE), un porcentaje que EUROSTAT eleva al 32,9% al incluir a menores hasta 18 años.

# Los apoyos sociales

A nivel general, respecto al conjunto de colectivos en riesgo de exclusión social, **las intervenciones públicas** tienen entre sus objetivos de actuación compensar las desigualdades producidas por el sistema económico, sin embargo, esta intervención no siempre es suficiente para dar salida a muchas situaciones de exclusión social. La solidaridad y la reciprocidad en el interior de **las familias y las redes sociales son la última malla de seguridad y protección** (Subirats et al., 2005), de ahí, que sea especialmente importante considerar las acciones preventivas en el marco de la infancia, la adolescencia y la familia.

# Ante los cambios... Nuevos retos

La sociedad ha sufrido y sufre cambios de diversa índole que obligan a quienes trabajamos en el ámbito de la intervención socioeducativa a replantear nuestras intervenciones.

¿QUÉ CAMBIOS SUFRE LA  
SOCIEDAD?

¿AUMENTA EL RIESGO DE  
EXCLUSIÓN SOCIAL?

¿CÓMO AFECTA A NUESTRAS  
INTERVENCIONES  
SOCIOEDUCATIVAS?



Fuente: Foto creada por freepik.

**Algunos de estos cambios** son (Alonso & Rodríguez, 2004):

- Cambios en las estructuras familiares
- Nueva masculinidad y feminidad
- La atención y la protección de los niños/as (INTEGRAL) + prevención maltrato (preservación)
- El envejecimiento de la población (necesidades sociosanitarias).
- La desigualdad de oportunidades hombre-mujeres (interv-sensibilización. Ley 2004).
- La desocupación de larga durada.
- La llegada de inmigrantes procedentes de otras culturas - inclusión social.
- Nuevas formas de exclusión social derivada de: la economía globalizada, cambios del mercado laboral, crisis, los cambios tecnológicos (una brecha social entre quienes los dominan y quienes no), etc.
- Etc.

# Actividad en pequeños grupos

- Pensar acciones que puedan favorecer la inclusión social de los colectivos en riesgo de exclusión social

# ¿Qué se propone a nivel europeo para favorecer la inclusión?

Para combatir la exclusión social y favorecer la inclusión social, se proponen las siguientes acciones políticas (Subirats et al., 2004) (pág. 149):

- Políticas de universalización de servicios sociales y **rentas básicas**
- Políticas contra la exclusión laboral y por la **calidad del empleo**
- Políticas de **vivienda social** y regeneración integral de barrios
- Políticas **sociosanitarias** de carácter integral y preventivo
- Políticas **educativas comunitarias e integrales**
- Políticas **contra la fractura digital**
- Políticas de ciudadanía e **interculturalidad**
- Políticas por la plena **igualdad de género**
- Políticas integrales de ciclo de vida: **infancia, adolescencia** y personas mayores vulnerables
- Políticas que fomentan la articulación y responsabilidad social de las **redes comunitarias**.



# IEIS colectivos vulnerables:

Intervención socioeducativa y la promoción de la inclusión social en los colectivos más vulnerables:

- **Acciones multidimensionales e integrales**, tanto con la **persona como con el medio**. Se requiere de una intervención holística que promueva el desarrollo positivo de la persona en sus diferentes contextos de interacción (familiar, social, institucional, etc.).
- Acciones vinculadas a la **dimensión cognitiva, afectiva y comportamental**.
- Acciones sobre **diferentes áreas**: familiar, educativa, social, salud, vivienda y laboral.
- Acciones de **colaboración interadministrativa**, entre lo público y lo privado. Movilización, apoyo y fortalecimiento del Tercer Sector de Acción Social (Ministerio de Sanidad, servicios sociales e Igualdad, 2014).
- Acciones vinculadas a la **promoción de la participación infantil**.

# Nuevos retos, nuevas miradas

- Nuestro foco de atención en las próximas sesiones se centrará en las prácticas inclusivas con las familias (niñ@s y padres-madres)

# Dificultades y nuevos retos para mejorar la intervención con las familias

- Diferencia entre las dificultades percibidas por los padres y las detectadas por los Servicios Sociales.
- La dificultad de intervenir en familias que no tienen conciencia de necesitar ayuda.
- El déficit de recursos materiales y la falta de coordinación.
- La dificultad del Estado para ejercer el rol parental de los niños y niñas de los cuales tienen la tutela.
- El prejuicio en las familias de intervenciones impuestas, si no se consigue la colaboración.

En pequeño grupo, pensar qué **dimensiones y elementos de intervención** se deberían abordar en el trabajo **con las familias**.



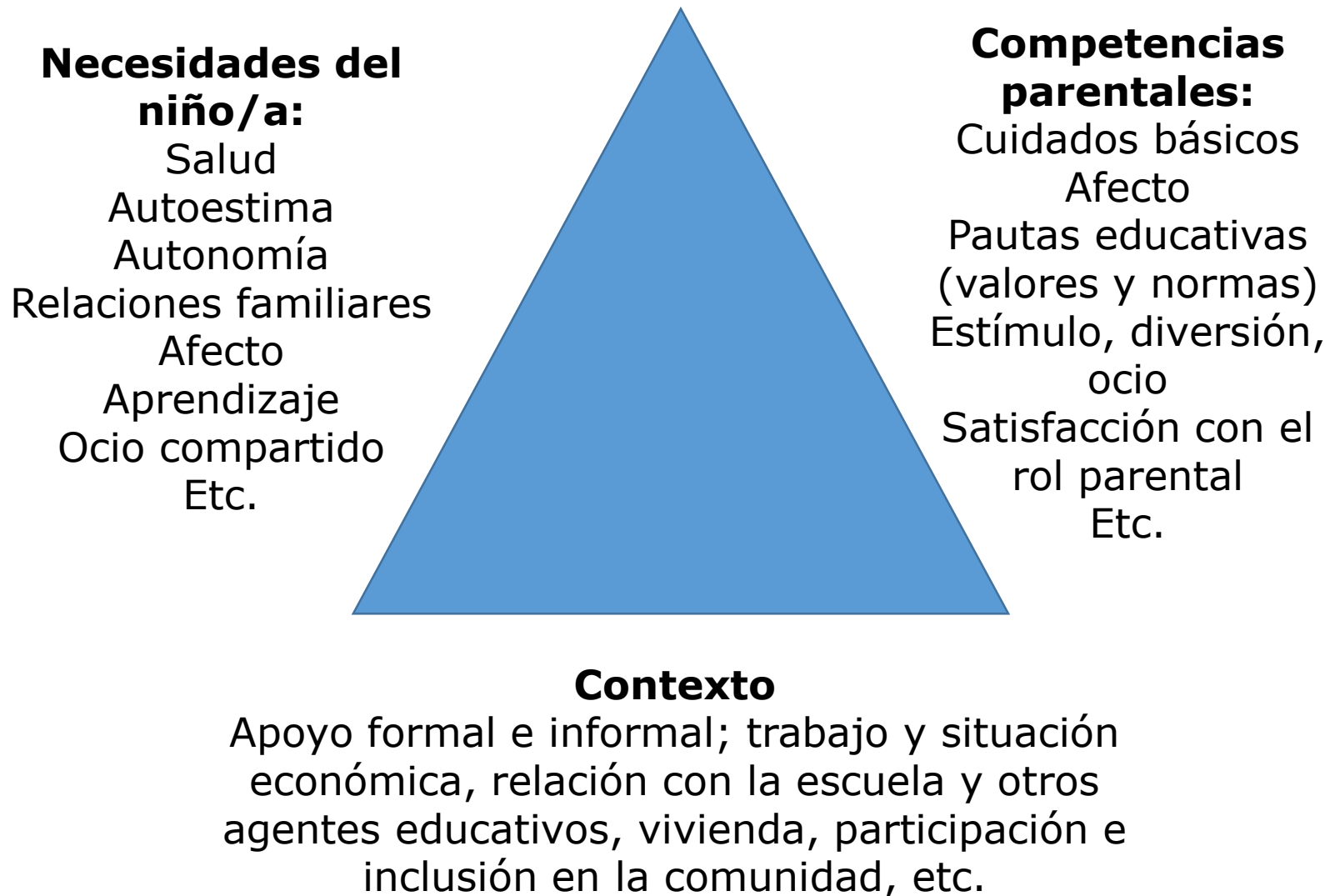
Fuente: Foto creada por freepik.

# EVOLUCIÓN DE LA INTERVENCIÓN CON FAMILIAS... UN CAMBIO DE MIRADA

## 1) Áreas de intervención familiar:

La intervención con familias ha ido evolucionando, desde la educación en pautas educativas (no uso de la violencia física como castigo) a la intervención centrada en la calidad del sistema familiar

ACTUALMENTE se centra el foco de la intervención en las necesidades del niño/a (pirámide, sig. Diapositiva)



# EVOLUCIÓN DE LA INTERVENCIÓN CON FAMILIAS... UN CAMBIO DE MIRADA

- 2) La intervención familiar también ha sufrido cambios de tipo **metodológico**.  
(individual a grupal)
- 3) La **tipología** de intervención de los técnicos:

Beneficiarios	Modos		Contenidos
	Individualizado	En grupos	
<b>Maltrato infantil familiar:</b> Negligencia, violencia psicológica o física, abusos sexuales y explotación	<b>– Entrevista:</b> Asesoramiento y apoyo a través de un plan de trabajo. Adjudicación de recursos asistenciales y sociales <b>– Visita a domicilio:</b> Trabajo social en el domicilio de la familia	<b>Talleres y grupos educativos:</b> Promoción social. Grupos de padres y/o madres, dirigidos por un profesional, que trabajan habilidades y competencias parentales	<b>Competencias parentales:</b> Habilidades de interacción, cuidado de los hijos, necesidades de la infancia, estimulación, competencias de autocontrol

Cuadro extraído de: Balsells (s.a). Orientaciones para promover acciones socioeducativas con familias en situación de riesgo social. Disponible en <https://docplayer.es/14386082-V-orientaciones-para-promover-acciones-socioeducativas-con-familias-en-situacion-de-riesgo-social.html>

# Evolución de la intervención con familias... un cambio de mirada

- Académica (qué debes hacer)
- Intervención experiencial (mejorar las habilidades y el clima familiar)
- Actuar “con” y no “sobre”: el potencial vs el riesgo (enfoque resiliente)

**Ampliar información con el power point parentalidad positiva**



# INFANCIA VS MENOR

INFANCIA	MENORES
<ul style="list-style-type: none"><li>• Mirada global de la infancia</li><li>• Sujeto activo de derechos</li> <li>• Etapa dentro del crecimiento humano</li><li>• Vocablo posibilitador</li></ul>	<ul style="list-style-type: none"><li>• Adjetivo que significa “menos”</li><li>• No refleja sujeto como un ser de derecho</li> <li>• Inspiración jurídica</li> <li>• Vocablo estigmatizador</li></ul>

Ampliar información sobre la intervención socioeducativa en:

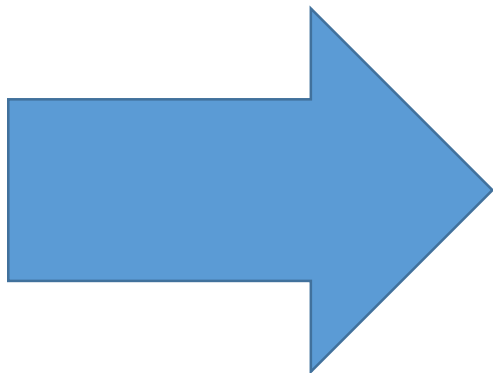
**Power Point acompañamiento (Moodle)**

# LA RESILIENCIA

- La palabra “Resiliencia” tiene su origen del verbo latín RESILIO que significa retroceder, volver de un salto, rebotar.
- RESILIENCIA: Término utilizado dentro del ámbito de la física que pasó a ser adoptado por las ciencias sociales
- La psicóloga Emma Werner y Ruth Smith (1982) <<niños invulnerables>>.
- Superar una situación es ser invulnerable?
- Finalmente se habla de resiliencia

# LA RESILIENCIA: CONCEPTO

- Habilidad para resurgir de la adversidad, adaptarse, recuperarse, y acceder a una vida significativa y productiva. (Institut of Child Resilience and Family, 1994).
- Capacidad humana universal para hacer frente a las adversidades de la vida, superarlas o incluso ser transformado positivamente por ellas. La resiliencia es parte del proceso evolutivo y debe ser promovido desde la niñez (Grotberg, 1995).



Para comprender el proceso de hacer frente a las adversidades (resiliencia) se parte de modelos ecológicos que abordan diferentes dimensiones del desarrollo de las personas.

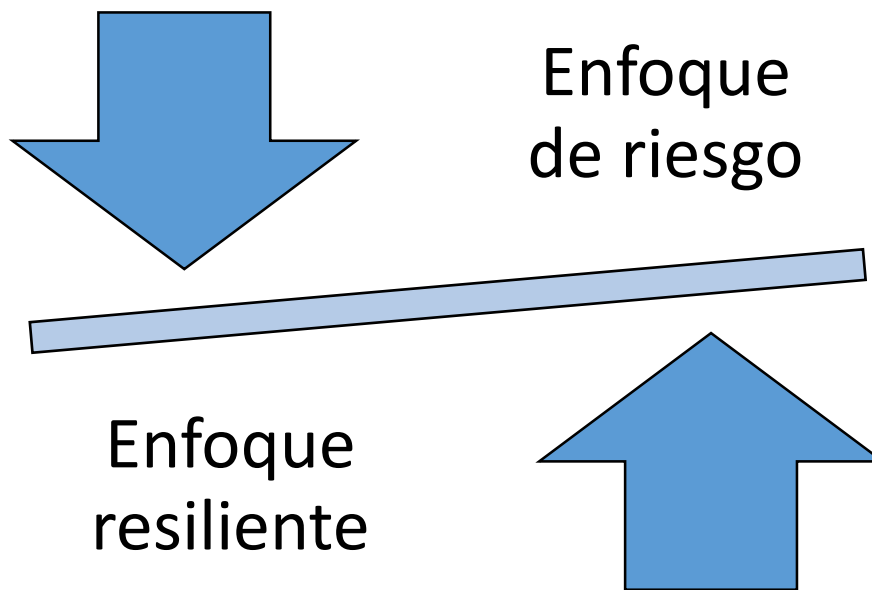
# INDIVIDUO RESILIENTE

<<Son aquellas personas que al encontrarse en situaciones de importante adversidad, por lo tanto en una situación de riesgo importante, poseen la capacidad para aprovechar de los factores protectores que encuentran y hacer frente con éxito a las adversidades y a las dificultades, y consiguen crecer y desarrollarse de forma adecuada, consiguiendo ser personas socialmente competentes.>> (Kotliarenco, et al., 1998)

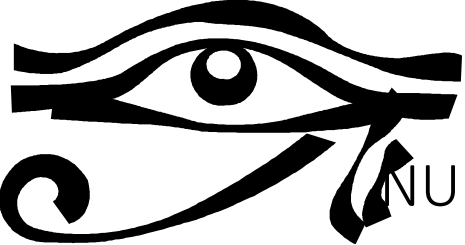


# PROMOCIONAR LA RESILIENCIA FAMILIAR: UN CAMBIO DE MIRADA EN LA INTERVENCIÓN

El enfoque o perspectiva resiliente permite trabajar desde modelos ecológicos

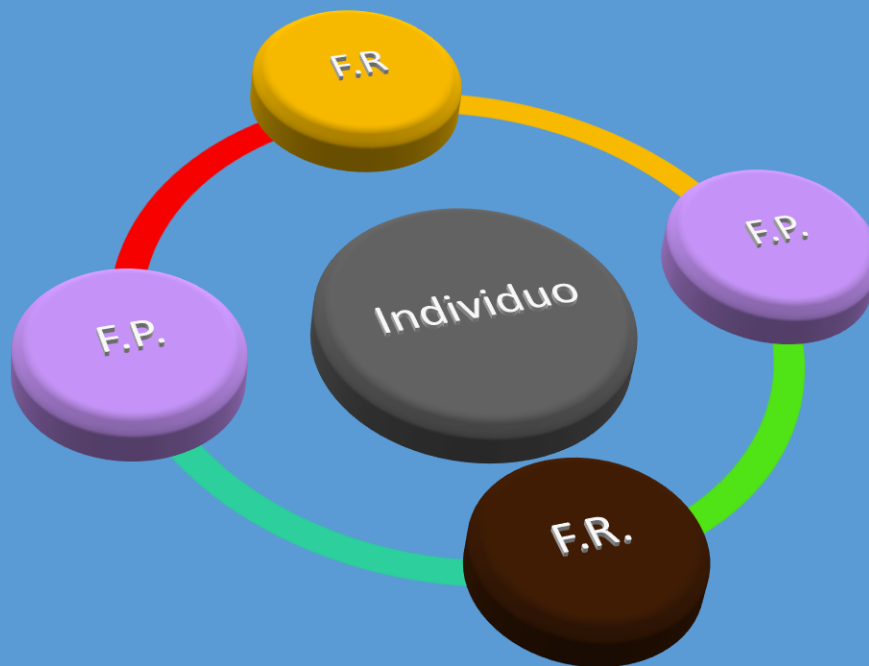


**¡Todos y todas somos capaces... si creemos y si creen que los somos!**



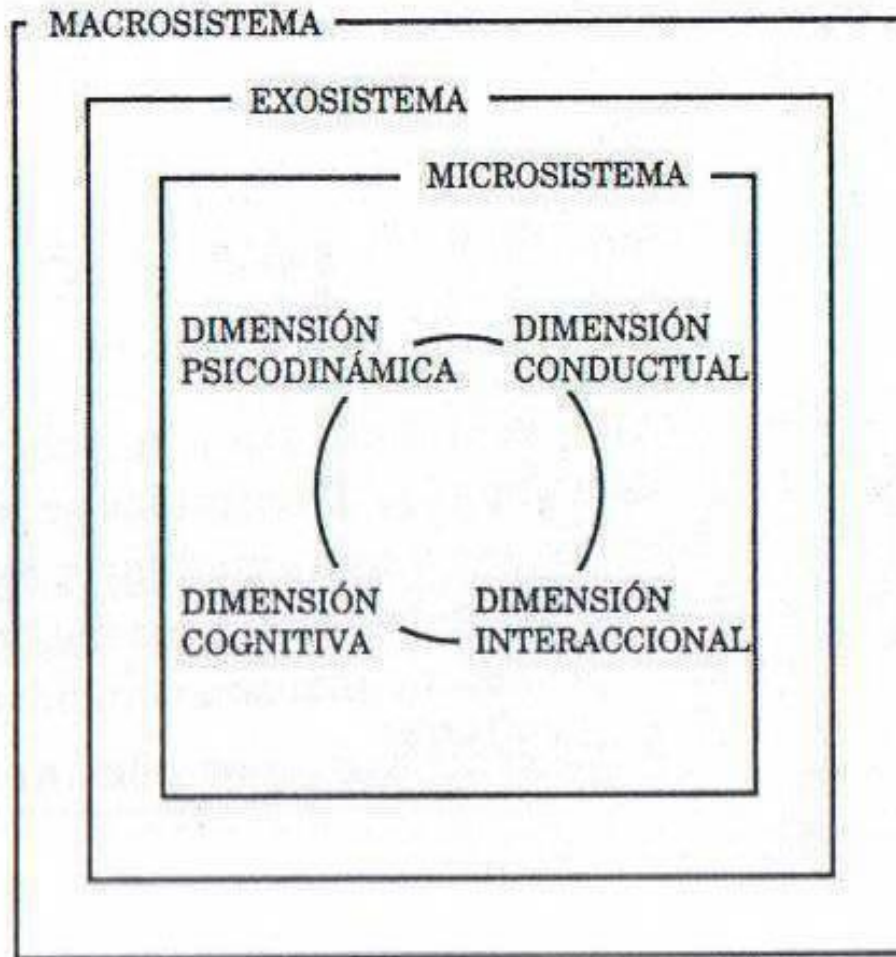
NUEVA MIRADA, NUEVAS INTERVENCIONES

## Circunstancias de adversidad



# Un ejemplo de modelo ecológico...

Ejemplo modelo ecológico v.familiar (Corsi, 2001) adaptado de Bronfenbrenner (1979):



**Macrosistema:** sociedad y cultura

**Exosistema:** Las instituciones que median entre la persona y la sociedad.

**Microsistema:** Familia y amigos. Contexto próximo del individuo.

- *Dimensión cognitiva*
- *Dimensión conductual*
- *Dimensión interaccional*
- *Dimensión psicodinámica*



Mira este vídeo... ¿qué elementos, relacionados con la resiliencia, identificas en su discurso?

- <http://www.youtube.com/watch?NR=1&v=FDA41c6SGb0&feature=endscreen>

Testimonio Nick Vujicic

# ¿CÓMO PROMOCIONAR LA RESILIENCIA?

## Los pilares de la resiliencia

- Autoestima consistente
- Introspección
- Independencia
- Capacidad de relacionarse
- Iniciativa
- Humor
- Creatividad
- Moralidad
- Capacidad de pensamiento crítico