



Aquestes opcions permeten imprimir, desar o enviar a través del correu electrònic i en diferents formats -Word, RTF o PDF-, un llistat, un document o part del mateix.

## UTILITATS AUXILIARS

**Àrea Personal:** Dins d'aquesta àrea l'opció *Mi buzón*



està pensada per facilitar la consulta de documents, de manera que puguem afegir a la bústia els documents, extractes o paràgrafs del nostre interès, per consultar-los en un moment posterior. La bústia ens permet afegir les nostres pròpies notes o comentaris, que podem guardar i imprimir.

**Ayuda:** Completa l'explicació sobre les diferents funcionalitats i utilitats de Cissonline.social i podem accedir a ella des de qualsevol pantalla.



Accediu a les bases de dades i recursos electrònics del CRAI a través del **ReCercador**:  
<http://recercador.ub.edu>



Al **Campus Virtual** trobareu informació sobre els propers cursos que es duran a terme a la vostra biblioteca:  
<http://campusvirtual.ub.edu>

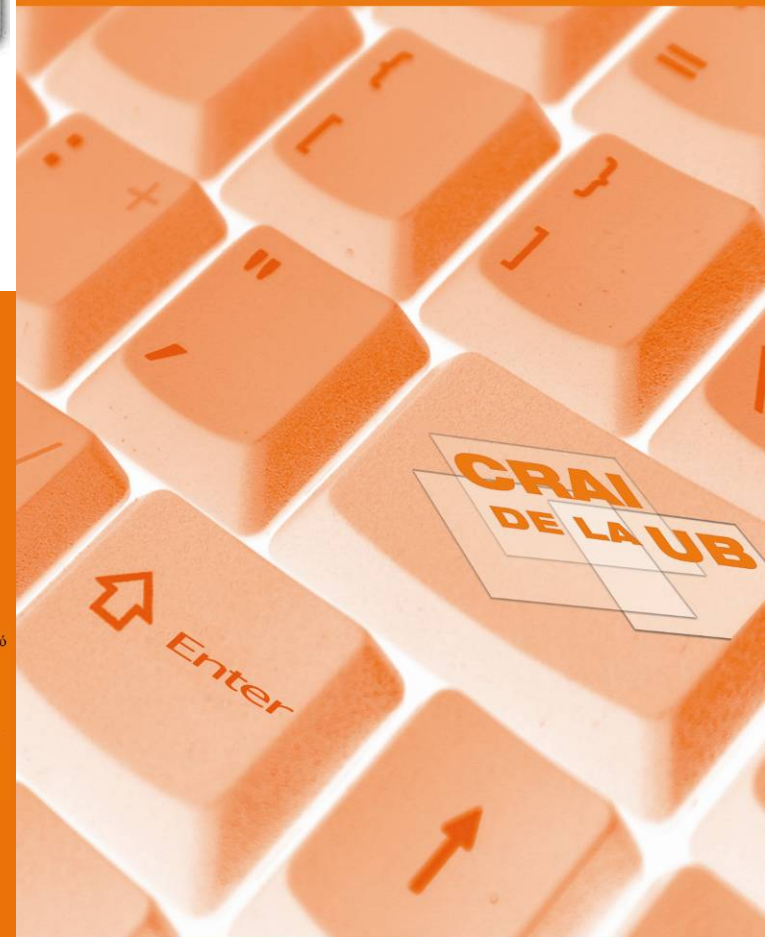


Per saber-ne més accediu a **Pregunteu al bibliotecari**, un servei d'atenció personalitzada les 24 hores del dia i 7 dies a la setmana:  
<http://www.bib.ub.edu/serveis/pab/>

# www.bib.ub.edu

# CISSONLINE SOCIAL

## Guia ràpida



Centre de Recursos per a l'Aprenentatge i la Investigació



© CRAI UB, *Febrer*, 2011



## CONTINGUT

És una base de dades que ofereix resposta integral a les consultes sobre Dret del Treball, Seguretat Social i Procediment laboral. Inclou:

**Comentaris:** Un equip d'experts analitza cadascuna de les matèries d'una forma clara, completa i pràctica, aportant la seva experiència i coneixement per ajudar a aclarir qualsevol dubte.

**Normativa:** Actualitzada a text complet. Les normes es mostren en la seva versió vigent, oferint la possibilitat de consultar les redaccions anteriors de cada un dels seus preceptes o articles amb totes les seves modificacions afectacions, derogacions i recorregut des de la seva publicació oficial fins al moment de consulta.

**Doctrina Administrativa i Jurisprudència:** Mostrada a text complet i acompanyada d'un resum que facilita la consulta.

### **Casos pràctics:**

Més de 4.800 casos pràctics en matèria laboral i seguretat social que recullen els supòsits més freqüents que se li plantegen al professional en la seva pràctica diària, presentats en forma de pregunta-resposta i resolts per experts

### **Formularis i Models oficials:**

Més de 400 formularis editables que faciliten tots els tràmits amb l'Administració.

### **Convenis Col·lectius:**

Text íntegre dels mateixos i les seves revisions, de tots els sectors d'activitat, d'àmbit provincial i interprovincial, publicats a partir de 1990.



## CERCA

### **Cerca lliure:**

Permet cercar la paraula, paraules, frase o expressió que volem cercar, en majúscules o minúscules, amb o sense accent, en singular o en plural. Al costat del camp de cerca lliure, està activada l'opció d'incloure sinònims. Aquesta funcionalitat, mostrarà els sinònims o expressions relacionades amb les paraules cercades.

### **Cerca per tipus de document:**

Del resultat de la cerca anterior, podem seleccionar la pestanya que ens interessa: *Comentarios, Normativa, Doctrina y Jurisprudencia, Cuestiones prácticas, Formularios* i *Convenios*. No cal fer una consulta per cada tipus de document, amb una única cerca obtindrem tots els documents classificats en les seves corresponents pestanyes. La classificació per pestanyes, ens permet canviar ràpidament d'un tipus documental a un altre, segons les necessitats.

L'opció de cerca per **Normativa Básica** permet l'accés directe a les normes d'ús més habitual, sense haver de recórrer a la pantalla de cerca. A través d'un índex, es mostren les disposicions més rellevants i clicant sobre elles es dona accés al text complet.

### **Utilitats :**

**Novedades:** disposa d'una secció de novetats que li permetrà accedir als últims documents introduïts o modificats.

## VISUALITZACIÓ

**Comentarios:** Des de la pantalla de resultats, en prémer sobre el títol de qualsevol dels Comentarios s'accedeix al text complet. Abans del text trobem un requadre amb informació complementària: disposicions comentades i Jurisprudència relacionada amb enllaços als textos esmentats.

**Normativa:** Des de la pantalla de resultats, en prémer sobre títol de qualsevol de les normes relacionades s'accedeix al text d'aquesta. Es mostra el text complet de la norma, accés a l'anàlisi del document amb la història de la norma, un cercador d'articles i disposicions, la seqüència de versions o redaccions que ha tingut la norma i l'índex sistemàtic de la disposició. La Normativa s'actualitza diàriament, per a la incorporació de les noves disposicions i la posada al dia de les normes amb les modificacions i derogacions que els afecten.

**Doctrina y Jurisprudencia:** Des de la pantalla de resultats, en prémer sobre qualsevol sentència, s'accedeix al text complet de la resolució judicial,, precedit de les seves dades d'identificació, capçalera-resum, ponent i nombre de recurs. A més, intercalats en el text s'ofereixen enllaços a documents esmentats i destacats els paràgrafs més significatius.

**Casos prácticos:** Des de la pantalla de resultats, en prémer sobre el títol de qualsevol dels Casos pràctics s'accedeix al text amb una senzilla estructura qüestió - resposta . Trobareu informació complementària el text del cas pràctic amb enllaços a disposicions aplicades i Jurisprudència relacionada.