



# ACCIÓ TUTORIAL: relacions escola, família i comunitat

*1<sup>a</sup> part de l'assignatura  
Aportacions des de la sociologia per a una educació en  
clau comunitària*



**Ana Belén Cano Hila**

Departament de Sociologia

Universitat de Barcelona

Curs acadèmic: 2020-2021

# Objectius d'aprenentatge



iACTitud!

- Identificar i analitzar els canvis que es produeixen en l'estructura social i les diferents realitats familiars.
- Relacionar els diferents models familiars i de convivència amb el procés educatiu.
- Situar els diferents serveis educatius i socials presents en el territori i vincular-los amb l'acció tutorial.
- Comprendre la naturalesa de l'acció tutorial com a marc de relació de la comunitat educativa (alumnat, escola i família).

- Adquirir habilitats socials per a la cooperació entre família, escola i comunitat.
- Detectar noves necessitats socials i trobar formes d'intervenir-hi des de l'escola.
- Aplicar formes d'anàlisi i d'interpretació dels esdeveniments socials des d'un enfocament intercultural.
- Analitzar el paper educatiu de les ciutats i de tots els seus elements com a agents educatius.
- Elaborar estratègies d'acció tutorial personalitzada i grupal dirigides a l'alumnat.
- Construir estratègies d'informació, participació i formació per a les famílies.
- Dissenyar intervencions d'acció tutorial.

- Tenir consciència del valor de l'acció tutorial en el procés educatiu.
- Valorar el paper educatiu de les ciutats i de tots els elements que les constitueixen.
- Considerar l'escola com a part de les xarxes educatives locals.
- Promoure l'acció col·lectiva i el compromís dels ensenyants.
- Tenir una actitud crítica i col·laborativa davant de tots els reptes i procediments professionals.
- Apreciar la importància del treball en equip i del paper que té en el treball professional.

# Resum dels continguts

## - 1ª part -

### Societat i entorn

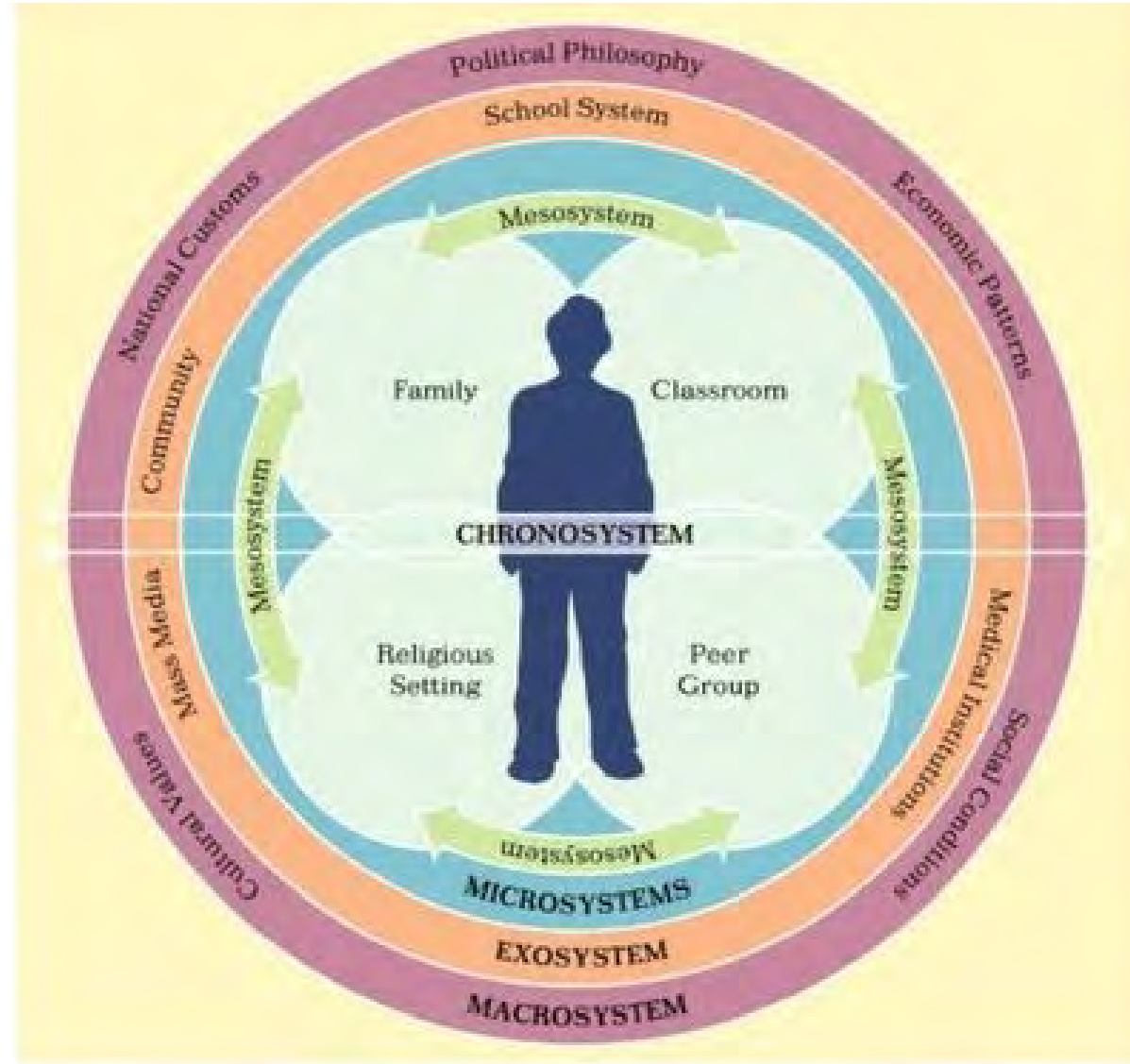
T1. Canvis  
societat segle  
XXI i  
necessitats  
educatives

T2. Estat del  
benestar i  
polítiques  
familiars,  
socials i  
educatives

T3. Escola i  
comunitat:  
treball en xarxa  
i experiències  
educatives  
comunitàries

# Resum dels continguts

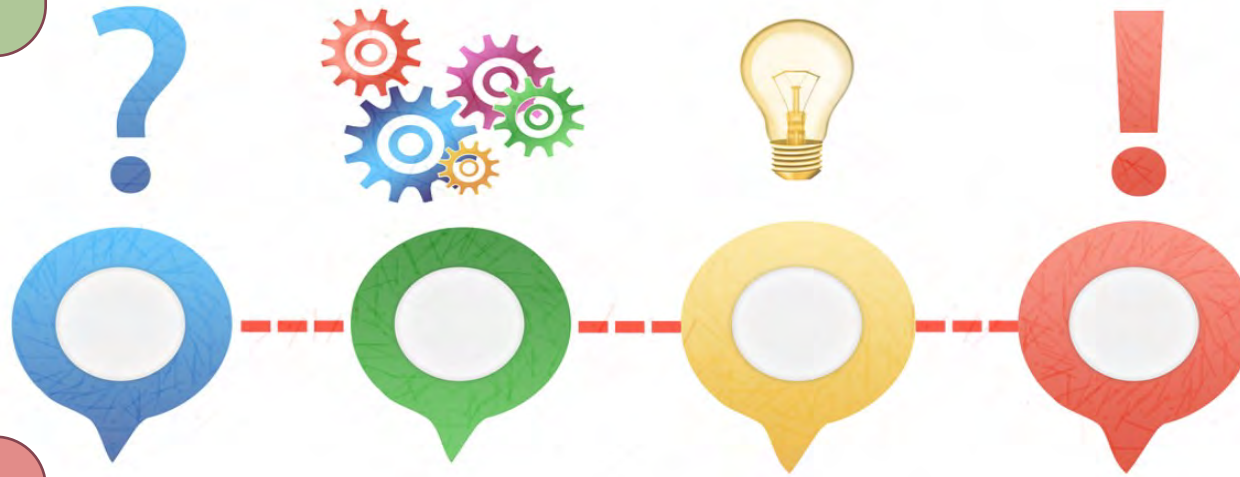
Model Ecològic de Bronfenbrenner (1979)



# COMENCEM...

Quins són els reptes de l'educació en la societat actual?

Què creieu que us aportarà aquesta assignatura en la vostra formació inicial com a futures mestres?



Per què és rellevant la relació família-escola-comunitat

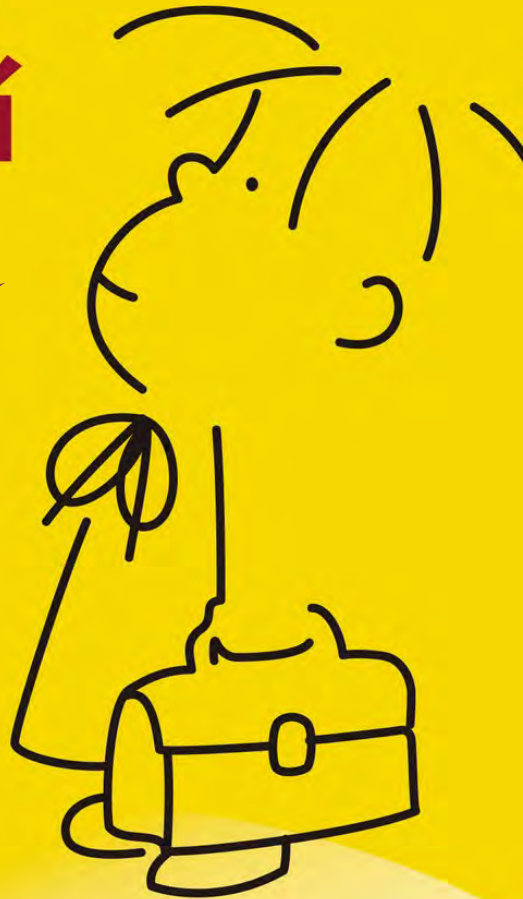
Com consideres que haurien de ser? Per què?. Per tal d'assolir aquest ideal, quines qüestions canviaries?.

Pensa en la teva pròpia experiència escolar, quina ha estat la relació entre la família, la comunitat i l'escola?.

# L'escola del segle XXI: aquí i ara

*"Nunca como ahora ha sido tan necesaria al educador una cultura sociológica. Necesitamos urgentemente: conocer nuestra sociedad y dar sentido a nuestra práctica docente"*

Émile Durkheim (1902)



## Tema 1: Transformacions socials, desigualtats i necessitats educatives actuals



Ana Belén Cano Hila

Departament de Sociologia

Universitat de Barcelona

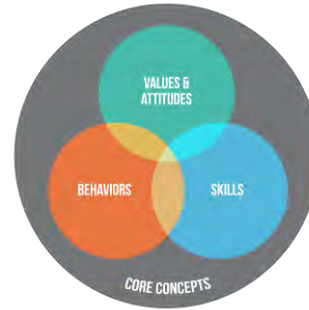
Curs acadèmic: 2020-2021

# ÍNDIX: continguts, competències i metodologies



1.1.- Transformacions socials i familiars: desigualtats, pobresa i exclusió social

1.2.-Necessitats educatives i docents de la societat del segle XXI



- ❑ Comprendre les característiques i condicions en què es produeix l'aprenentatge escolar i identificar com pot afectar el desenvolupament de l'alumnat i exercir la funció tutorial, orientant els alumnes i els pares del grup d'alumnes.
- ❑ Ser capaç d'analitzar les desigualtats socials en el marc de la relació complexa educació-escola i el paper del mestre per reproduir-les o transformar-les
- ❑ Saber com sol·licitar assessorament als diferents serveis i a especialistes per atendre la diversitat de necessitats educatives



Metodologies reflexives:  
estudi de cas

## PRÀCTICA 1: estudi de cas amb lectures obligatòries

- Campus virtual
- Entrega: 2 març 2021

# PRÀCTICA 1: SITUACIÓ INFÀNCIA A ESPANYA/EDUCACIÓ, POBRESA I EDUCABILITAT



Metodologies reflexives:  
estudi de cas + lectures  
obligatòries



Data d'entrega: 2 març  
2021

Forma d'entrega:  
CAMPUS VIRTUAL

1)  
Llegir cas

2)  
Lectures  
obligatòries


3)  
Consultar  
informació  
complementària

4)  
Respondre  
preguntes i  
exercicis +

5)  
Omplir  
qüestionari  
reflexiu

<https://bit.ly/36KHHY1>



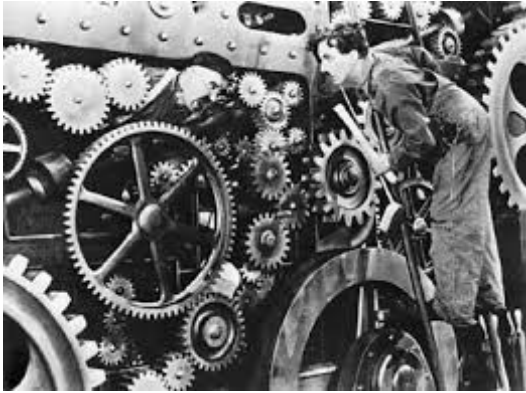


# 1.1. Transformacions socials i familiars: desigualtats, pobresa i exclusió social

*De la societat industrial a la societat post-industrial, de la  
informació, líquida*

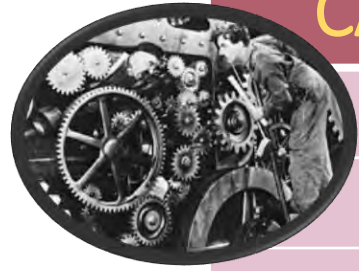


# Transició d'una societat industrial a una societat post-industrial



- a. Canvis en l'estructura econòmica i productiva
- b. Canvis en l'estructura familiar
- c. Canvis en la comunitat
- d. Canvis en l'estructura política

# CANVIS EN L'ESTRUCTURA ECONÒMICA-PRODUCTIVA-LABORAL



## SOCIETAT INDUSTRIAL

## SOCIETAT POST-INDUSTRIAL

Fins anys 80

Durant dècada dels 90

Desenvolupament: petroli, carbó, motor

**Desenvolupament: informació, tecnologia, internet**

Economia: centrada producció de béns materials  
(producció en fàbriques)

Economia: centrada en els serveis i la gestió  
d'informació

Priorització sector industrial

Priorització sector serveis i tecnològic

Plena ocupació

**Atur creixent** (especialment joves i majors de 45  
anys)

Estabilitat laboral (feina per a tota la vida a la  
mateixa empresa)

**Precarietat laboral, alta mobilitat laboral**

Sou estable, fix, marcat per l'Estat, conveni  
col·lectiu...

Inestabilitat salarial (escassa intervenció de l'Estat,  
més poder dels agents econòmics..)

Fort Estat del Benestar

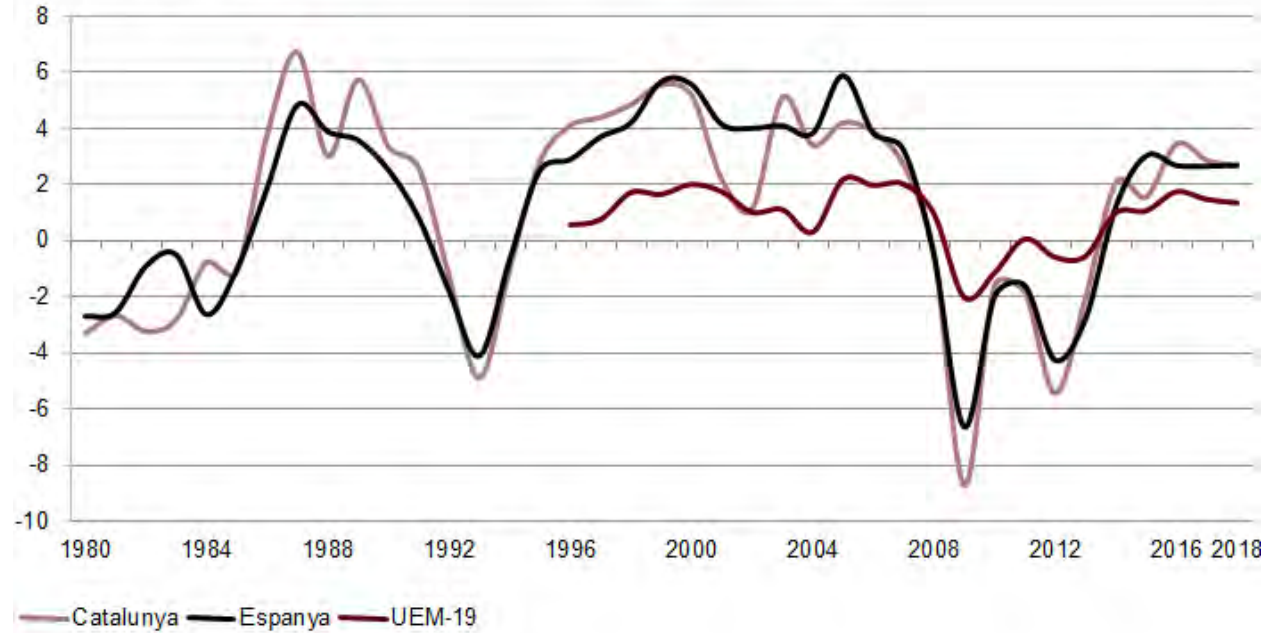
**Debilitament de la intervenció estatal i globalització**

# Principals conseqüències dels canvis en l'esfera econòmica i laboral

-1) Tendència a un mercat de treball segmentat i dualitzat entre: feina estable – precària; temps complert i temps parcial

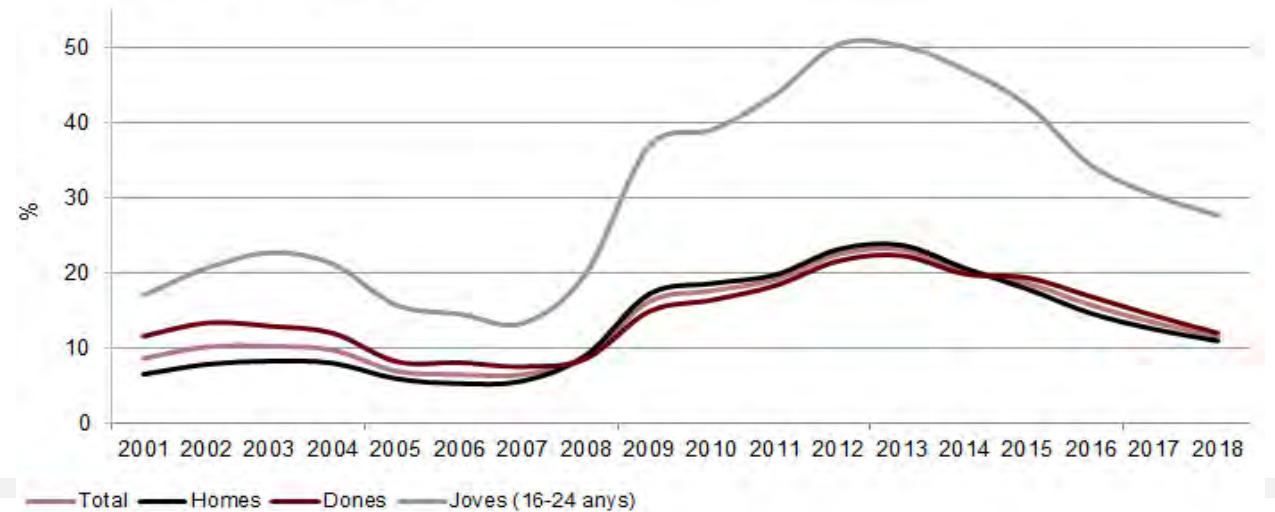
- 2) Precarització del mercat de treball i condicions de vida

Evolució de l'ocupació (1980-2018)  
(% de variació anual)



Font: Idescat i Eurostat.

Taxa d'atur per col·lectius (2001-2018)



Font: Idescat.

# Principals conseqüències dels canvis en l'esfera econòmica i laboral

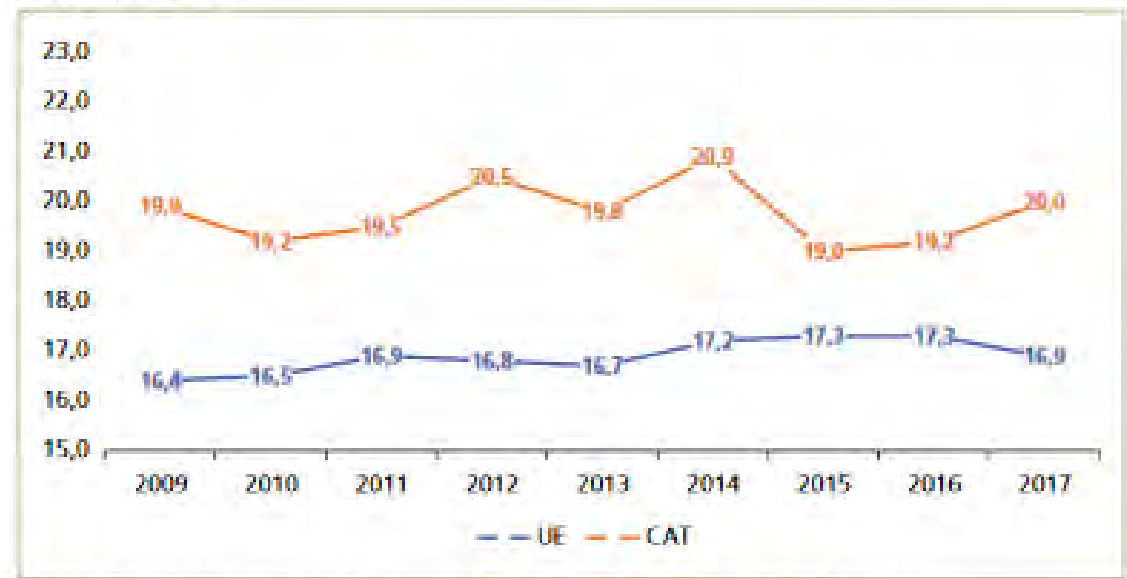
- 3) Les oportunitats d'inserció laboral són menors i de pitjor qualitat; especialment: *infants i joves, dones, immigrants, famílies monoparentals, famílies nombroses.*

- 4) La precarietat i la inestabilitat influeixen considerablement en l'ambient familiar, els plans de futur (emancipació, independització, risc de pobresa...)

## CONDICIONS D'EDUCABILITAT

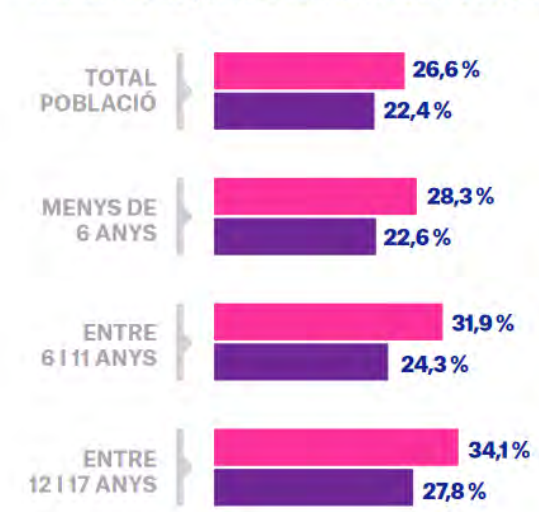


Població en risc de pobresa. Percentatges. Catalunya i Unió Europea. Anys 2009-2017



Font: elaboració pròpia a partir de l'Enquesta de condicions de vida (EU-SILC) i l'Eurostat

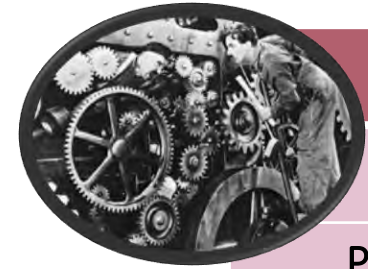
Taxa de risc de pobresa i exclusió social (AROPE) per grups d'edat, 2017



El 2017 el percentatge més alt de risc de pobresa i exclusió social entre els més joves va correspondre al grup de 12 a 17 anys amb el 34,1%, més de sis punts més que la mitjana europea (UE-28: 27,8%).



# CANVIS EN L'ESTRUCTURA FAMILIAR, COMUNITÀRIA I POLÍTICA



## SOCIETAT INDUSTRIAL

## SOCIETAT POST-INDUSTRIAL

Predomini de la família nuclear (pares + fills)

Diversitat de nuclis familiars (monoparentals, reconstruïts...)

Fort rol del patriarcat i dels rols social de cada membre de la família

Debilitament dels rols socials tradicionals

Societat estructurada en tres grups alt-mitjà-baix

**Tendència a la fragmentació** i dualització social

Forts referents: família, religió, feina

Afebliment dels referents tradicionals i multiplicitat amb d'altres (oci, amics..)

Forts lligams socials comunitaris

Afebliment d'aquests, tendència la individualització...

Societat homogènea

**Societat heterogènea, diversitat**

Trajectòries vitals lineals, establertes

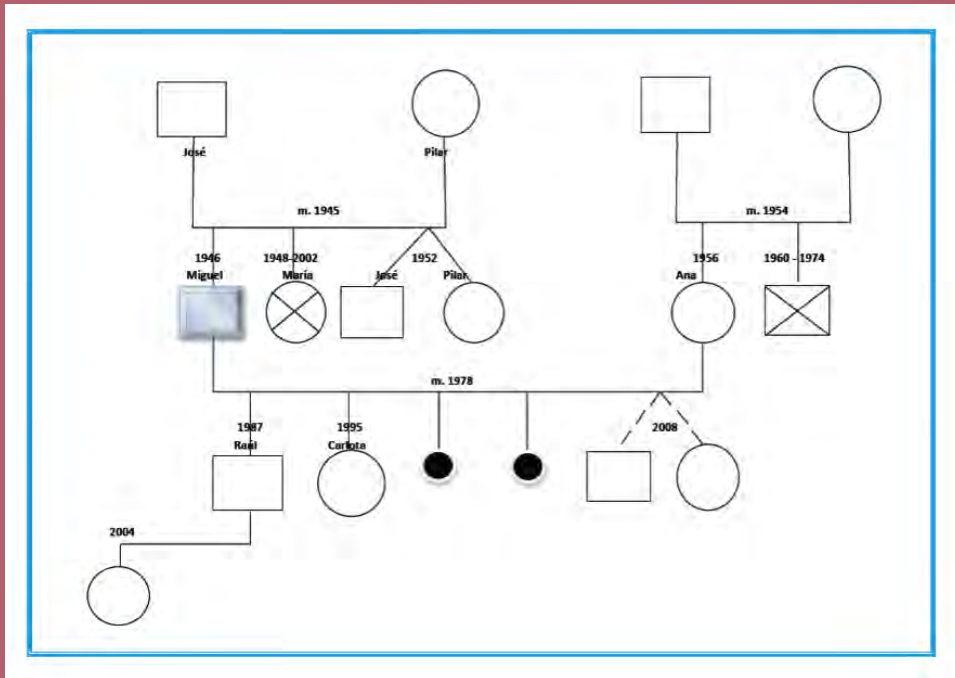
Desestructuració de les trajectòries vitals

Plans de vida lligats al futur a llarg termini

Plans de futur incerts, lligats a la immediatesa

# Principals conseqüències dels canvis en l'esfera familiar

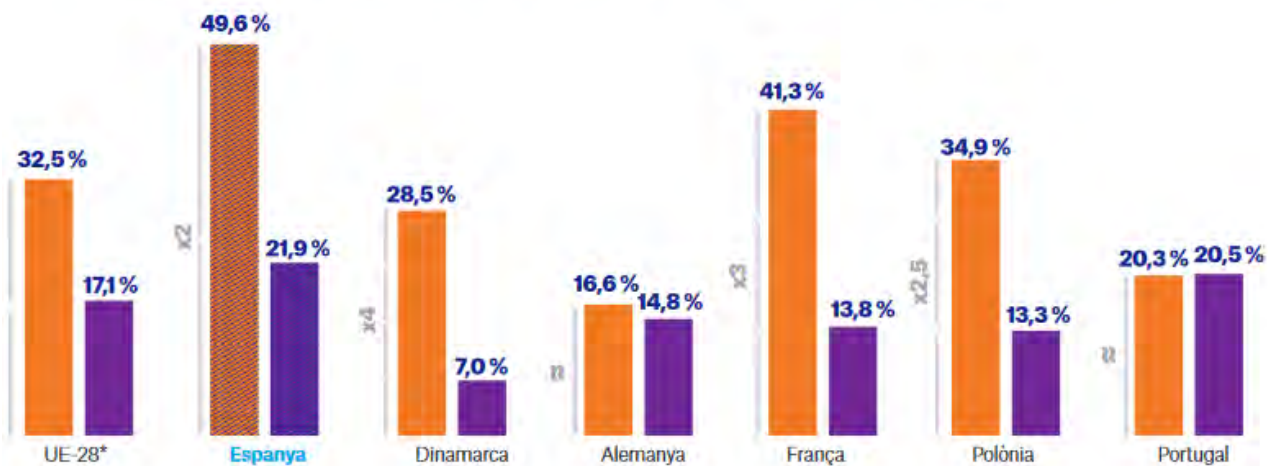
- 1) Processos de re-estructuració i canvis en els rols tradicionals.
- 2) Un erosionament de la família entesa com a fonts de recursos i ajuda en un moment de necessitat (Flaquer, 1999).



PER QUÈ ENS INTERESSA  
CONÉIXER L'ESTRUCTURA  
FAMILIAR I LES SEVES CONDICIONS  
SOCIO-ECONÒMIQUES COM A  
MESTRES I TUTORS/RES?



Percentatge de menors de 18 anys en risc de pobresa segons el país d'origen dels pares, 2017



**Els nens amb progenitors d'origen immigrant estan més exposats a la pobresa que no pas els altres nens. El 2017 la taxa de risc de pobresa a Espanya dels nens amb almenys un progenitor nascut a l'estranger multiplicava per 3 la d'Alemanya i per 2,4 la de Portugal**

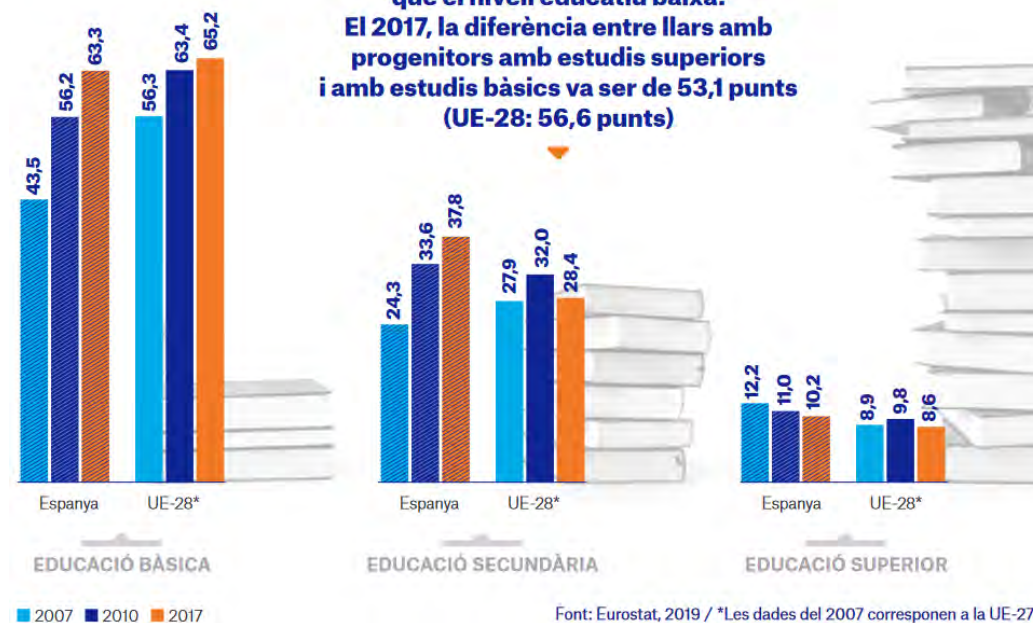
- Origen immigrant (almenys un dels pares és d'origen immigrant)
- Origen autòcton

Font: Eurostat, 2019.

Percentatge d'infants menors de 6 anys en risc de pobresa i exclusió social segons el nivell educatiu dels pares

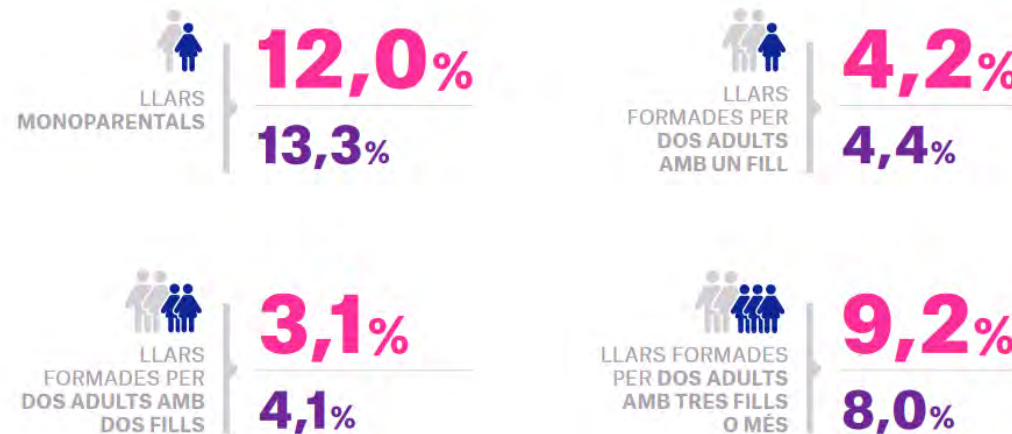
%

**El risc de pobresa augmenta a mesura que el nivell educatiu baixa. El 2017, la diferència entre llars amb progenitors amb estudis superiors i amb estudis bàsics va ser de 53,1 punts (UE-28: 56,6 punts)**



Font: Eurostat, 2019 / \*Les dades del 2007 corresponen a la UE-27.

Percentatge de nens en situació de privació material severa, segons el model de llar, 2017



■ Espanya ■ UE-28

Font: Eurostat, 2019 / \*Les dades del 2007 corresponen a la UE-27.

## Principals conseqüències dels canvis en l'esfera comunitària

- 1) No presenta el grau d'homogeneïtat, ni els intensos lligams de solidaritat veïnal, ni dels interessos i necessitats comunes propis de la societat industrial.

**HETEROGENEÏTAT, DIVERSITAT**

-2) Moviment, fluxos poblacionals, recursos, liquiditat, individualisme, globalització...



# Principals conseqüències dels canvis en l'esfera política

- 1) Canvis en les prioritats institucionals: **debilitament de les polítiques redistributives** i un èmfasi en el creixement econòmic; no la cohesió social

- 2) Han modificat els equilibris entre Estat i mercat (Esping-Andersen, 1999).

- 3) **Debilitament estats del benestar**

## L'anàlisi d'Antoni Bassas: "Rescat pel Castor, família amb nens al carrer"

L'Estat ha de pagar 1.350 milions d'euros als bancs pel Castor. A Ciutat Meridiana desnonats, de nit, una família amb nens. Perdonin, però què collons és això!

4 min. 30/10/2020 11:04



ANTONI BASSAS  
Periodista  
[+ Segueix-me](#)

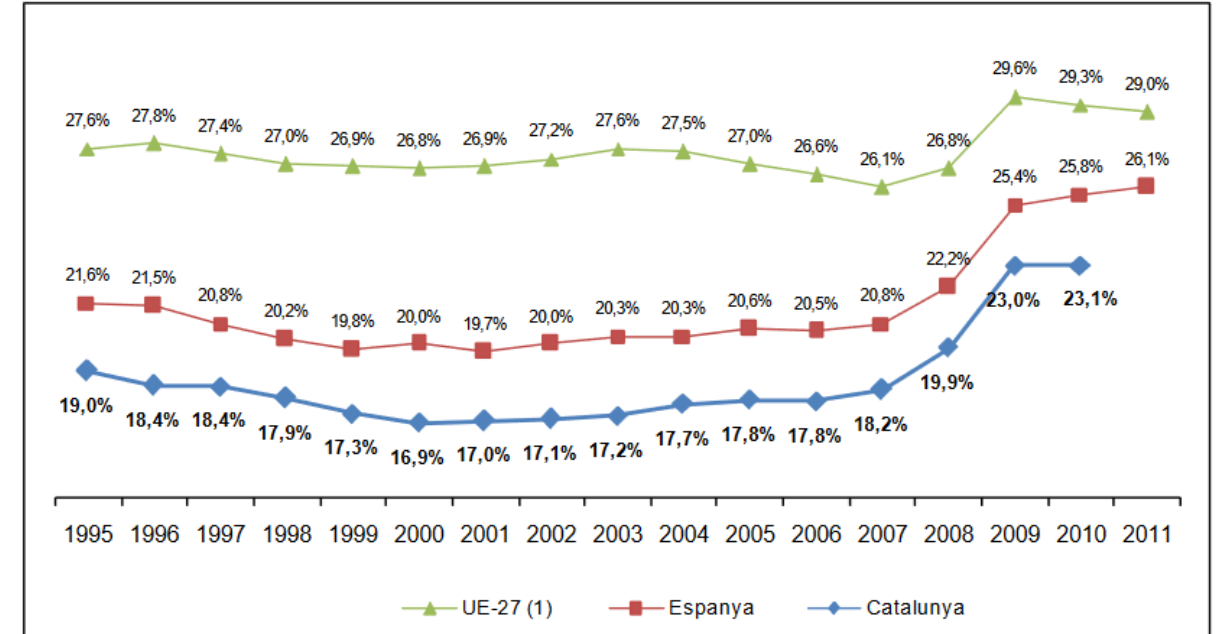
18

Comparteix

Guarda



Despesa en protecció social sobre PIB. 1995-2011



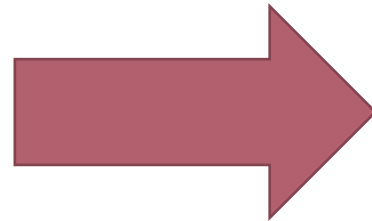
Nota (1): de 1995 a 2004, dades de la UE-15; de 2005 a 2011, dades de la UE-27.

Font: Elaboració pròpia a partir de dades d'Eurostat, INE i IDESCAT.

# Transició d'una societat industrial a una societat post-industrial



- Canvis en l'estructura econòmica i productiva
- Canvis en l'estructura familiar
- Canvis en la comunitat
- Canvis en l'estructura política



Polarització  
social

Mingione (1993,  
2004)

Intensificació  
exclusió  
social i  
pobresa

Agudització  
desigualtats  
socials

## Pobresa

- Conjunt de dificultats econòmiques i socials que es troben a societats industrials, que deterioren la qualitat de vida de les persones
- Marginalitat, inadaptació...
- Pobresa absoluta/relativa
- **Nova pobresa:** precarietat, afecta integrats

## Exclusió social

- *proceso multidimensional que consiste en la concurrencia de múltiples factores que afectan la **participación** de la personas en la vida económica, social, cultural y política* ([Levitas ...\[et al\], 2007](#))
- Debilitament dels lligams socials (comunitat)
- Pobresa com dimensió de l'exclusió



## La pobreza infantil pot arribar al 35% a finals d'any a Catalunya

Save the Children apunta que les famílies monoparentals augmentaran el seu risc de pobresa en set punts, fins al 50%

Infància i joventut

Pobresa

Acció social

Catalunya

Dimecres, 8 de juliol de 2020 | 11:30 h

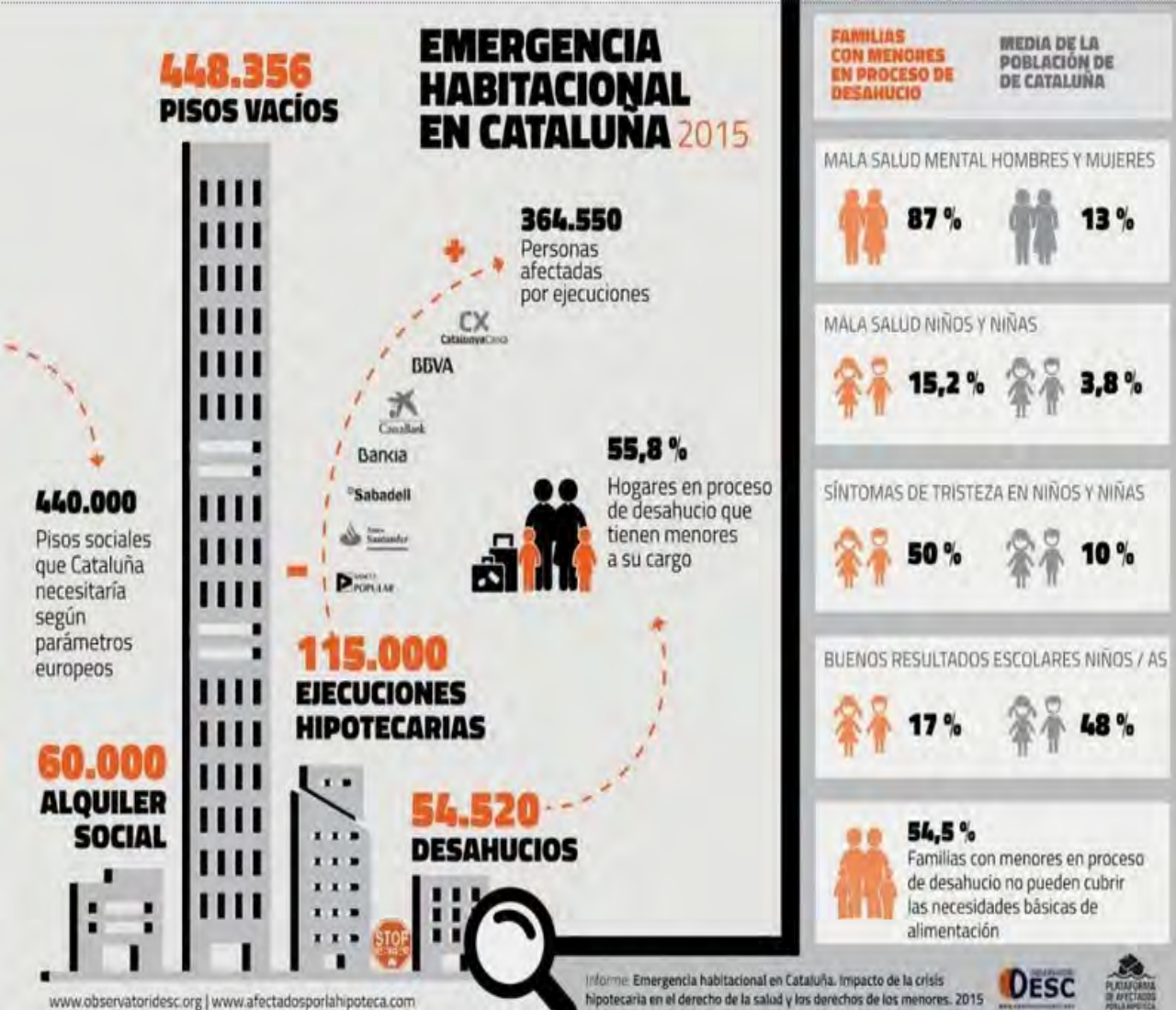


La Convenció reconeix el dret de tot infant a un nivell de vida adequat per al seu desenvolupament físic, mental, espiritual, moral i social.

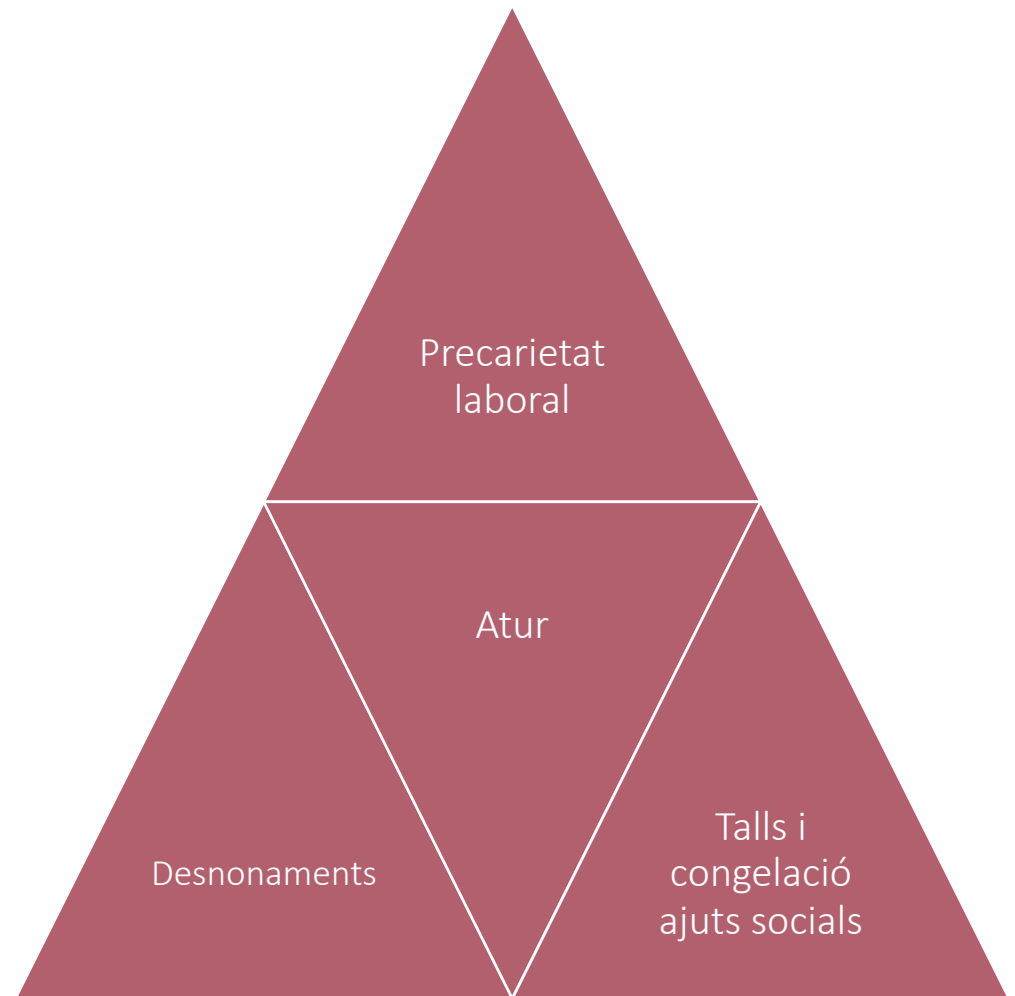
Les crisis intensifiquen situacions d'injustícia en la infància i projecten els seus efectes en el temps.

La crisi no només ha augmentat la proporció d'infants en risc de pobresa, sinó que n'ha *intensificat* la pobresa

Els infants no només pateixen les privacions econòmiques d'una llar, sinó molt especialment com aquestes afecten la qualitat de les relacions entre adults i els seus fills.



## CAUSES AGUDITZACIÓ POBRESA I EXCLUSIÓ SOCIAL



Fuente: Pradel y García, 2018:57.

- Cano, Ana Belén. "Urban Poverty." En, *The Wiley Blackwell Encyclopedia of Urban and Regional Studies*. Edited by A. M. Orum, 1–7. Hoboken, NJ: Wiley-Blackwell, 2019.
- Cano, Ana Belén, Raúl Ruiz y Lúdia García. "Exclusión social y barrio: el impacto de la crisis y la austeridad en las ciudades españolas." En, *El momento de la ciudadanía. Innovación social y gobernanza urbana*. Edited by M. Padrel and M. García . Madrid: La Catarata, 2018. [ISBN: 9788490973912]
- Jolonch, A. (2008): *Exclusió social. Dels marges al cor de la societat*. Fundació Lluís Carulla: Barcelona.





Podem educar de la mateixa manera a tothom i a qualsevol context? Per què?

Relació entre pobresa, educació, desigualtats





# Condicions d'educabilitat

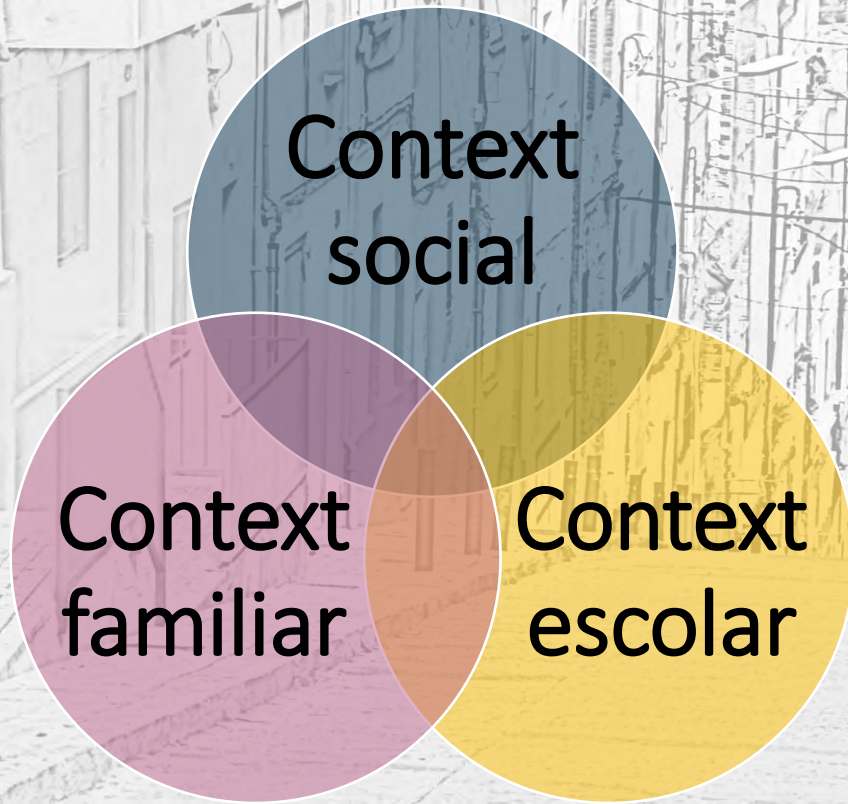
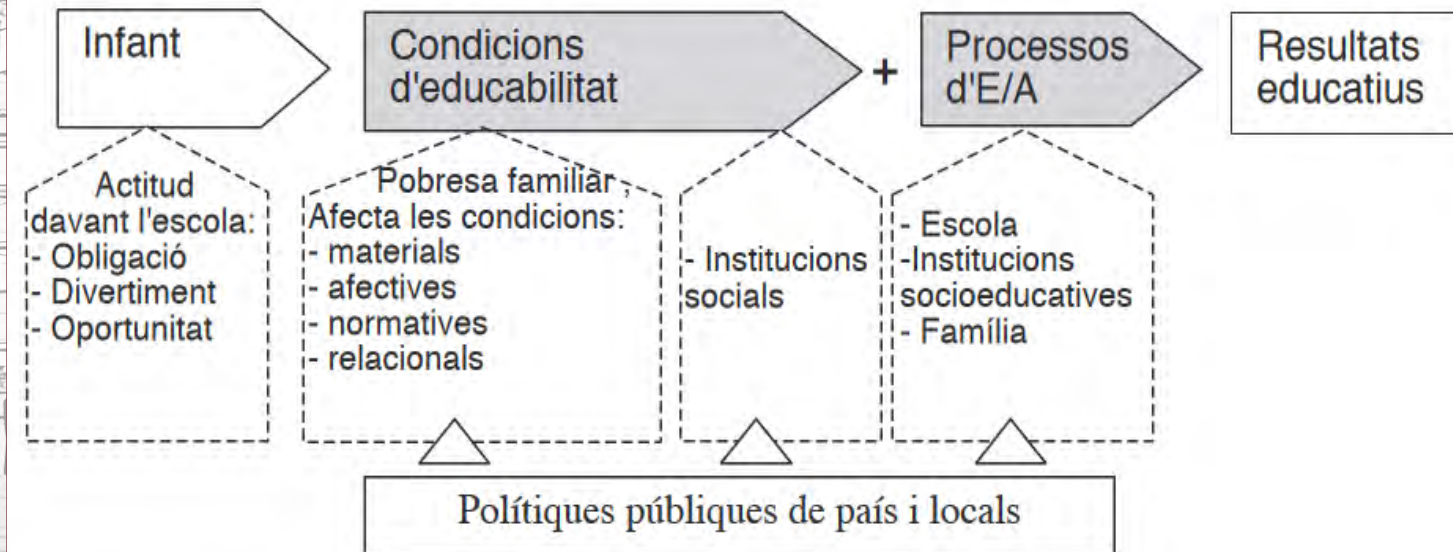


Figura 5.  
Cadena de generació del valor públic educació



Font: Elaboració pròpia amb aportacions de Bonal i Tarabini (2012)

PER QUÈ ENS INTERESSA EL CONCEPTE D'EDUCABILITAT COM A FUTURES MESTRES?



Repàs

# Kahoot!

<https://create.kahoot.it/creator/60a8fb51-6021-4fb9-9341-23b3f43b290d>



# En síntesi...

## Condicions d'educabilitat

Conjunt de recursos, aptituds,  
situacions que predisposen, medien  
procesos ensenyament-aprenentatge

Afectada per la **POBRESA**  
C.E. influeix en el rendiment  
educatiu, expectatives

Adaptar la nostra acció educativa  
Educació contextualitzada

- Bonal, X. (2018). "Més enllà de l'accés: més educabilitat (i menys educació) per sortir de la pobresa". *Perspectiva Escolar: A les ciutats invisibles*, 399.
- Monzón, M.; Durán, M. (2018). "L'educabilitat: relació entre educació i pobresa". *Temps d'educació*, 48: 275-285





## Bibliografia sobre pobresa, educació i educabilitat

### - *Materials tècnics, informes, diagnòstics:*

- Infància i pobresa: <https://bit.ly/32vCVwb>

- Save the Children (2020). Una base para terminar con la pobreza infantil: Save the Childre. Disponible a: <https://bit.ly/32vEB8X>

- Garcia, E. (2014). "L'èxit educatiu i el cercle pervers de la pobresa infantil Catalunya 2020 ". Fundació Jaume Bofill. Disponible a: <https://bit.ly/3lfWC2w>

- Departament de Treball, Afers socials i famílies i Universitat Rovira i Virgili (2019): *Diagnosi social de Catalunya 2018: l'estat de la pobresa*. Disponible a: <https://bit.ly/3lrSbBy>


- Observatori Social de l'Obra Social de la Caixa (2020): Encarar-se a la pobresa infantil. Disponible a: <https://bit.ly/3ePV6BS>

### - *Articles acadèmics: conceptuals, de reflexió...*

-Marí-Klose, P.; Marí-Klose, M. (2012). "Crisi i probresa infantil a Catalunya". *Docs. Infància a Catalunya*. Unicef, Comité Catalunya. ●●●●

-Bonal, X. (2018). "Més enllà de l'accés: més educabilitat (i menys educació) per sortir de la pobresa". *Perspectiva Escolar: A les ciutats invisibles*, 399.

-Monzón, M.; Durán, M. (2018). "L'educabilitat: relació entre eudcació i pobresa". *Temps d'educació*, 48: 275-285



# 1.2.Reptes educatius en la societat del segle XXI

*De la societat industrial a la societat post-industrial, de la informació, líquida*

Quins són els principals reptes que l'actual societat planteja a l'educació?





# AGENDA 2030



<https://bit.ly/2UyEmp8>



# Reptes educatius en la societat del segle XXI



## Alumnat

- Desigualtats/pobresa
- Equitat/Inclusió/diversitat
- Fracàs escolar i abandonament prematur dels estudis



## Curriculum

- Prioritzar vessant curriculars
- Adaptar el currículum a l'entorn i a les necessitats i potencialitats dels discents

## Professorat

- Revaloritzar la seva tasca

## Recursos

- Inversió en educació coherent i continuada
- Treball interdisciplinari i en xarxa



## Organització i gestió escolar

- Igualtat de condicions d'accés i equitat en els processos d'E-A.
- Major estabilitat cos docent i equip directiu

## Sistema educatiu

- Estabilitat normativa
- Reduir fracàs i abandonament escolar
- Beques
- No segregació escolar

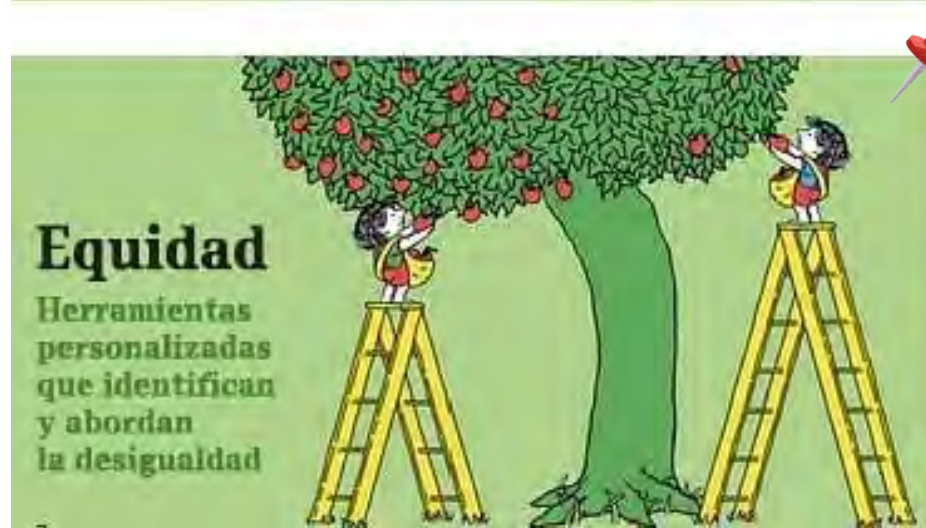


## Corresponsabilitat educativa dels agents socio-educatius

- Construir una xarxa socioeducativa
- Aprenentatge holístic (contextos i temps educatius)



# ALUMNAT Desigualtat-Equitatat





# ALUMNAT

## Desigualtat-Equitat

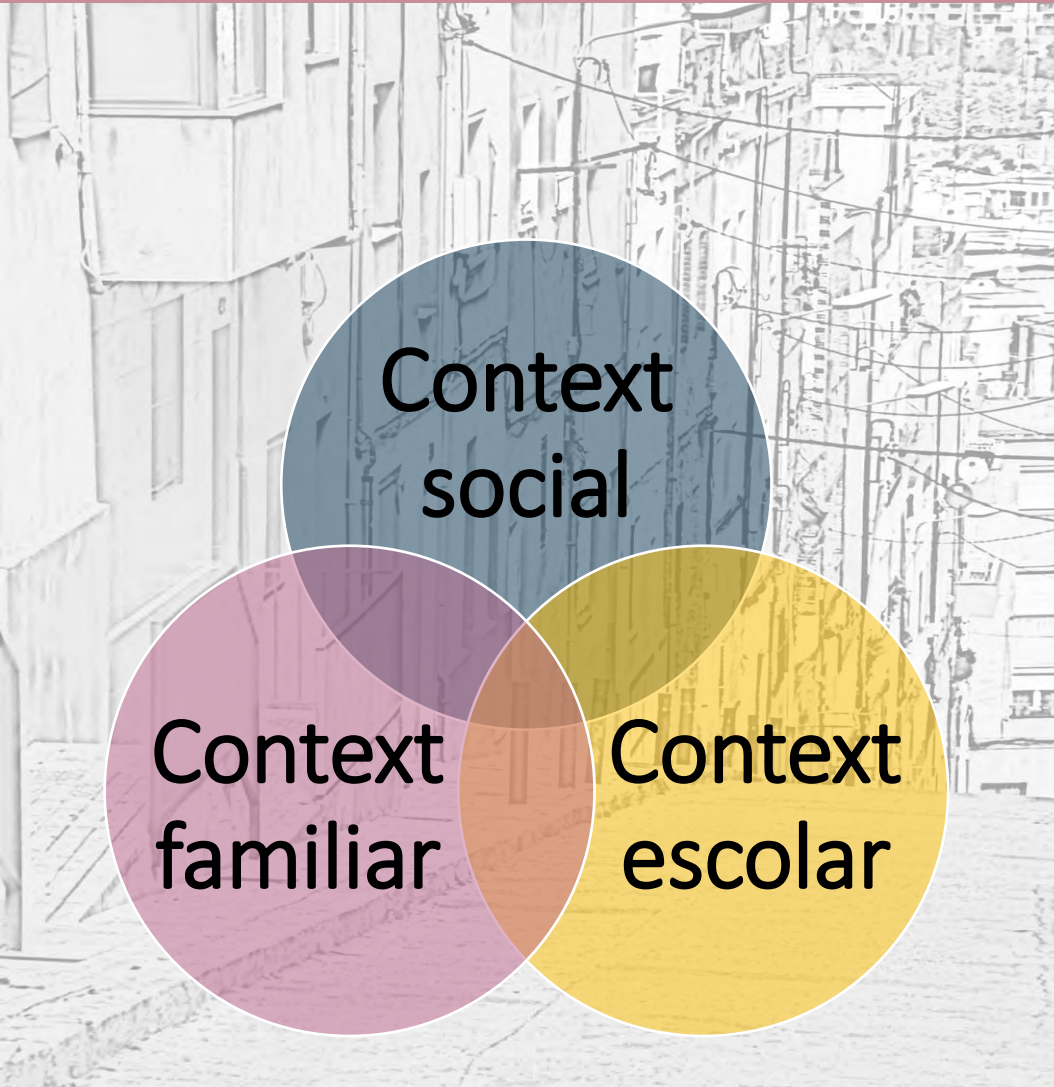
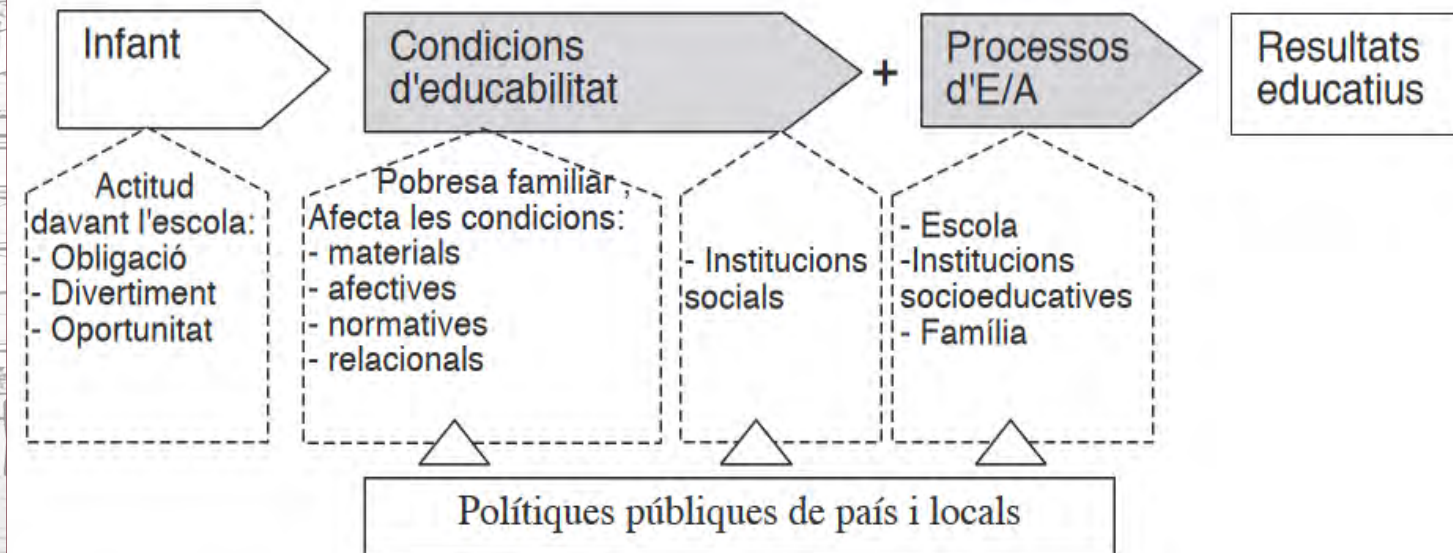


Figura 5.  
Cadena de generació del valor públic educació



Font: Elaboració pròpia amb aportacions de Bonal i Tarabini (2012)

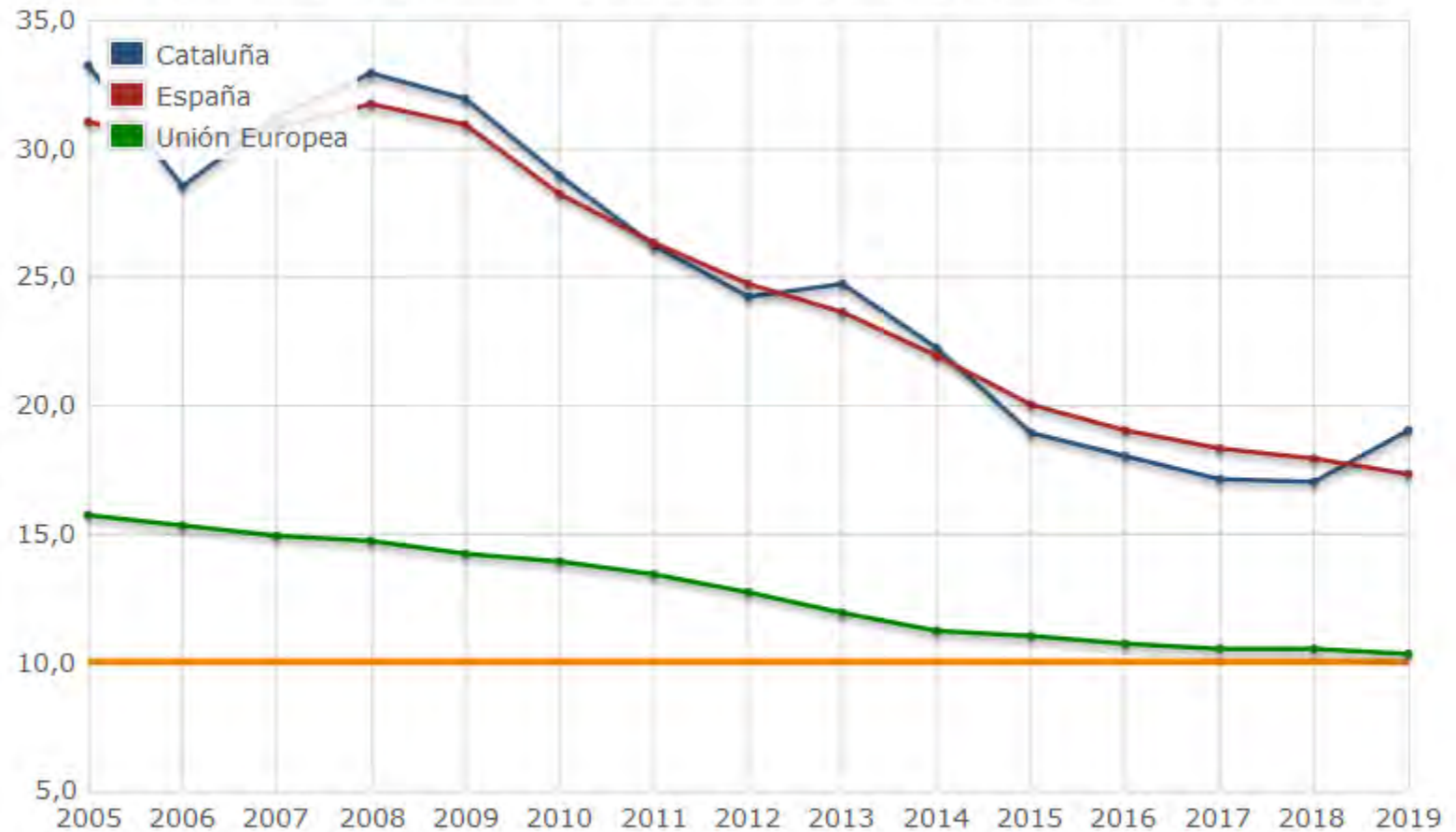
Condicions d'educabilitat i atenció diversitat, personalitzar

# ALUMNAT

## Fracàs escolar i abandonament prematur



Abandono prematuro de los estudios. Total. Cataluña, España y Unión Europea. 2005-2019



Fuente Cataluña: Idescat. Fuente España, zona euro y Unión Europea: Eurostat.

Nota: Objetivo UE-28 (10%)

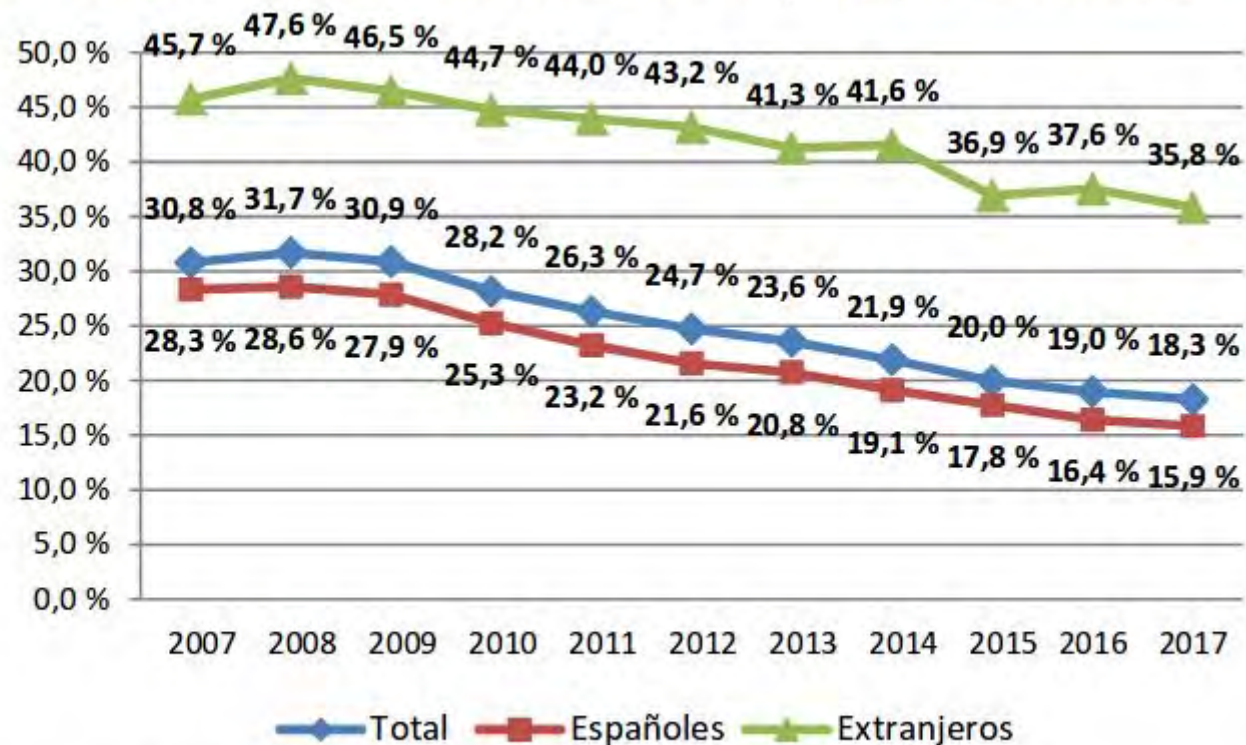
## Fracàs escolar i AEP, són el mateix?

# ALUMNAT

## Fracàs escolar i abandonament prematur



Gráfico 7: Evolución del abandono educativo temprano por nacionalidad



Fuente: Encuesta de Población Activa. INE

**Si bé el fracàs escolar i l'AEP baixen, no ho fan al mateix ritme entre els infants de menys renda. El pes del factor socioeconòmic ara és més gran. Les desigualtats socials incideixen més en qui es deixa enrere.**

# Fracàs escolar, AEP, pobresa i vulnerabilitat social!!!!

# Sistema educatiu Segregació escolar

Una xarxa escolar segregada és aquella que s'aproxima a una situació d'homogeneïtat social intraescolar i d'heterogeneïtat social interescolar, és a dir, una xarxa escolar amb un perfil d'alumnat homogeni dins dels centres i heterogeni entre els centres " (Benito i Gonzàlez, 2007:41).



Fuente : Save the Children (2017) a partir de ECV.

Empitjora  
resultats  
acadèmics

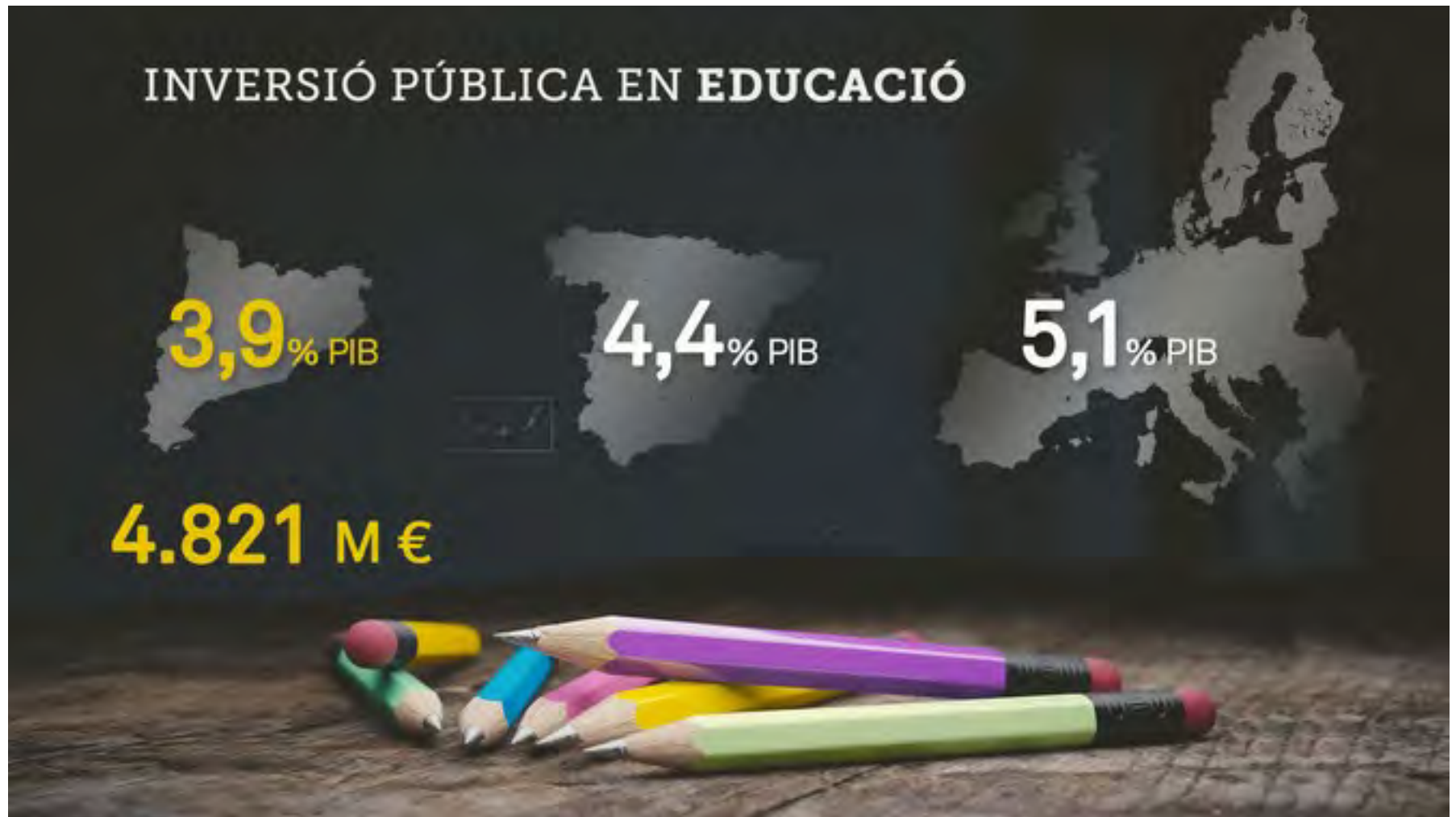
Estigmatitza

Accentua  
desigualtats  
educatives i  
socials

Limita  
expectatives  
de futur

## Fracàs escolar, AEP, pobresa i vulnerabilitat social!!!!

# Recursos Inversió en educació



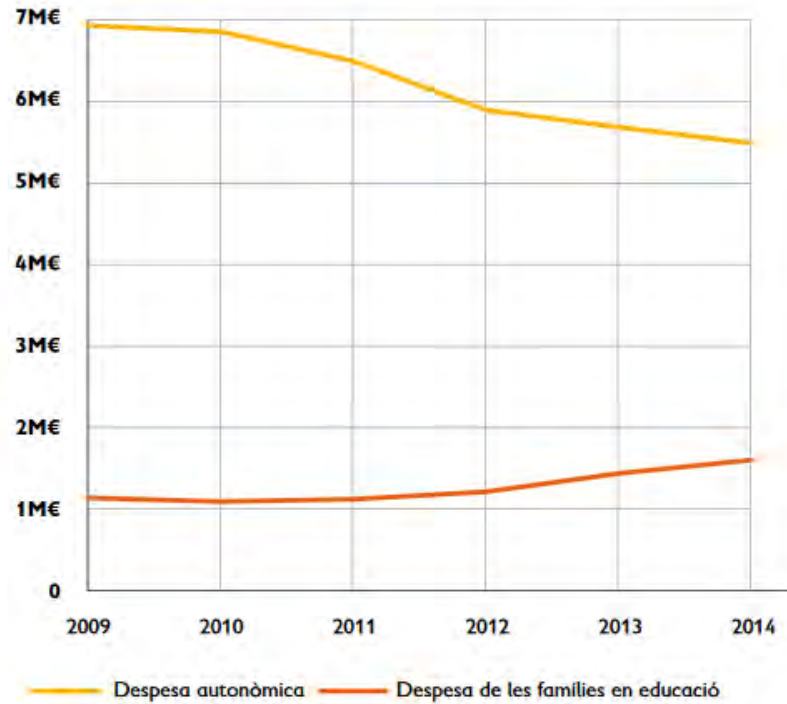
L'inversió en educació hauria de ser adequada i sostenible

# Recursos Inversió en educació



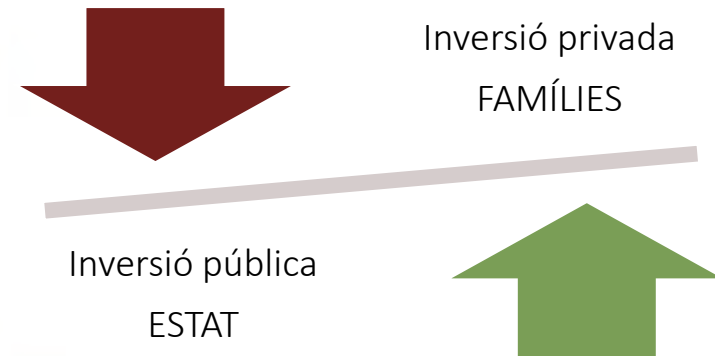
Així doncs, l'evolució de la despesa pública i privada a Catalunya ha estat la següent:

Despesa autonòmica pública i de les famílies en educació.  
Evolució 2009-2014



Font: per a la inversió pública autonòmica, el MECD; per a la despesa en educació de les llars, l'INE

**La despesa pública ha descendit en un 19,62% i la despesa de les famílies ha augmentat un 27,40%.**



## Inversió, polítiques educatives, condicions educabilitat

# Corresponsabilitat educativa Treball en xarxa



The screenshot shows the top part of the XTEC website. At the top left is the logo of the Generalitat de Catalunya (gencat.cat). To the right is a search bar. Below the logo is the title 'XTEC - Xarxa Telemàtica Educativa de Catalunya'. A horizontal navigation menu contains several items: Recursos, Centres, Currículum i orientació (which is highlighted), Comunitat, Formació, Projectes, Innovació, Serveis educatius, Atenció a l'usuari, and La meva XTEC. Below the navigation menu is a breadcrumb trail: 'Inici > Currículum i orientació > Orientació educativa'. To the right of the breadcrumb trail are social media icons for Twitter, Facebook, Telegram, WhatsApp, and YouTube. Below the breadcrumb trail is a red hamburger menu icon followed by the text 'Currículum i orientació'.

## Glossari - descripció

Aquest glossari té com a finalitat anar construint i compartint un llenguatge d'orientació educativa que faciliti la comunicació entre els equips de docents dels centres educatius.

Per facilitar la cerca, el glossari s'estructura en dos grans apartats:

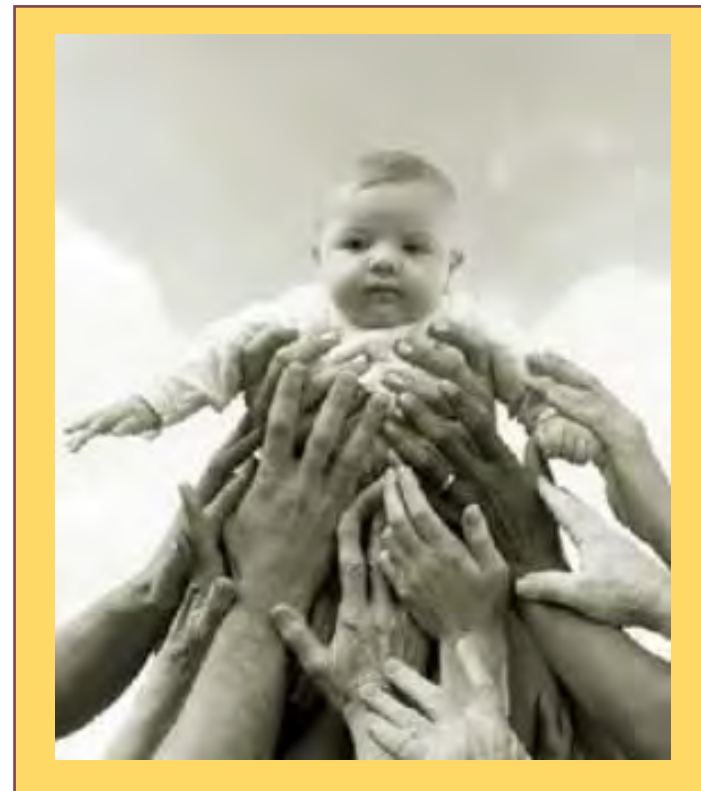
- **Conceptes pedagògics**
- **Sigles tècniques**

<http://xtec.gencat.cat/ca/curriculum/orientacioeducativa/sigles>

SABEU AMB QUINS SERVEIS PODEU DEMANAR AJUDA I TREBALLAR PLEGATS?

# Corresponsabilitat educativa Treball en xarxa

*“Para educar un niño hace falta una tribu entera”*  
(Proverbio Africano)



**XARXA EDUCATIVA DE GRÀCIA:  
SERVEIS I AGENTS EDUCATIUS**



**COM A MESTRES I TUTORES PER QUÈ ENS INTERESSA CONÈIXER XARXA EDUCATIVA DE ZONA?**







Obertura  
mental

Diàleg

Confiança

Coordinació

## L'EXPERIÈNCIA D'APRENENTATGE DE L'INFANT, EN UN ENTORN 360

Aquest entorn, que posa l'infant al centre i connecta els recursos i agents educatius del territori, li ofereix les competències d'aprenentatge necessàries per afrontar la nova realitat social actual



EDUCACIÓ  
**360**  
A TEMPS COMPLET

escola  
**nova21**  
al·liança per un sistema educatiu avançat

Per saber més: <https://www.educacio360.cat//>  
<https://www.escolanova21.cat/>

Font: Adaptació de [Profile of a learner](#) de Remake Learning

# Reptes professió docent

## L'ESCOLA DEL SEGLE XXI

20 idees clau per construir l'escola del futur.

- Donar a l'infant el protagonisme
- Afavorir que els infants triïn què volen aprendre
- Potenciar alumnes actius, creatius i reflexius
- Concebre l'alumne/a de manera global
- Canviar el rol del mestre/a
- Flexibilitzar el ritme de treball
- Potenciar el treball col·laboratiu
- Tenir alumnes motivats i implicats
- Potenciar l'ús de les TIC
- Flexibilitzar els horaris
- Potenciar el treball interdisciplinari
- Tenir mestres engrescats i motivats
- Avaluar per construir
- Aconseguir un bon hàbit lector
- Aprendre divertint-se
- Potenciar les aules actives i participatives
- Treballar conjuntament escola-família
- Potenciar l'experimentació i la descoberta
- Descobrir conjuntament (mestre-alumne)
- Potenciar els deures voluntaris i enriquidors

natibergada.cat

Rol docent:  
flexible, diàleg amb  
l'entorn i permanent  
**ACOMPANYAR**

APRENDRE A APRENDRE

TREBALL EN XARXA

## Docente Siglo 21

Acceso Web  
Aula Virtual

Creatividad y  
Publicación de  
Contenidos  
Educativos

Construyendo  
Nuevos  
Paradigmas

Administrando  
Información

Nuevo  
Perfil  
Docente  
Siglo 21

Una  
Pedagogía  
Bien Pensada

Ir a Inicio

Tejiendo  
Nuevos  
Entornos de  
Aprendizaje



# Repàs-Kahoot

1). Combatre la pobresa i les desigualtats socials és el PRINCIPAL repte de l'educació del segle XXI

- V
- F

2). L'equitat és un sinònim d'igualtat educativa

- V
- F

3). El fracàs escolar és un concepte que explica els alumnes que no aconsegueixen finalitzar l'educació obligatòria

- V
- F

4). La corresponsabilitat educativa és un repte implícit en aquesta transició cap a un nou paradigma de l'educació, que suposa, una relació horitzontal dels agents i una actitud de col·laboració i aliança

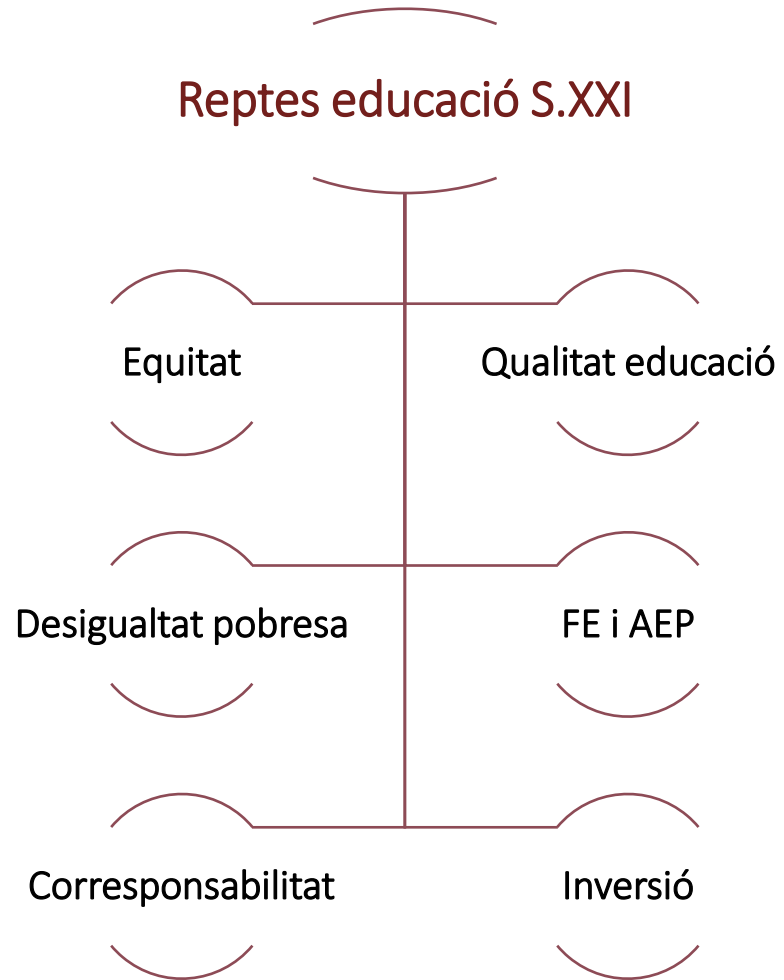
- V
- F

5). El treball en xarxa és la forma de treballar conjuntament, amb un clar lideratge per part dels agents professionals de l'educació

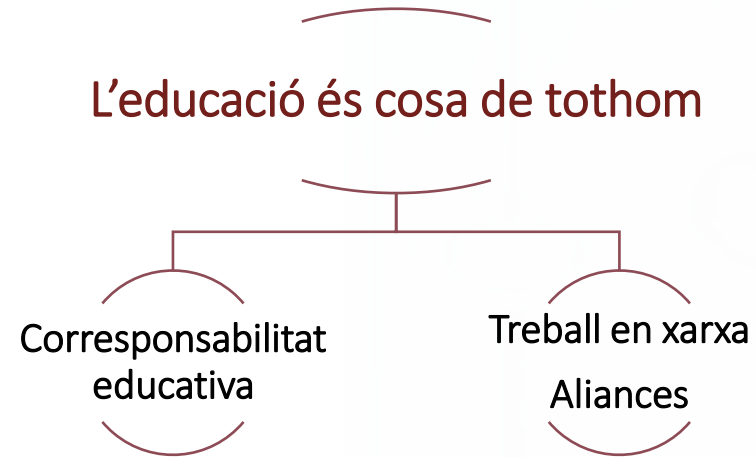
- V
- F

# En síntesi...

## Reptes educació S.XXI



## L'educació és cosa de tothom





## Bibliografia sobre reptes educatius i docents del segle XXI i corresponsabilitat

- Longás, J. i Civís, M. (2019). *Reptes de l'educació a Catalunya. Anuari 2018 Xarxes de corresponsabilitat socioeducativa*. Fundació Jaume Bofill: Barcelona. Disponible a: [https://fundaciobofill.cat/uploads/docs/j/o/3/i/o/o/h/9/n/anuari2018\\_190619.pdf](https://fundaciobofill.cat/uploads/docs/j/o/3/i/o/o/h/9/n/anuari2018_190619.pdf)
- Civís, M.; Riera, J.; Fontanet, A.; Ojando, E. (2009). *L'escola del segle XXI. Una mirada des de la societat civil*. Fundació Jaume Bofill: Barcelona. [Material disponible en obert a internet].
- Sancho, J.; Correa, J.M. (2013). "Aprender a ser maestra: perplejidades y paradojas". *Cuadernos de Pedagogía*, 436: 18-21.
- Vilarrasa, A. (2001). "L'escola en xarxa". *Guix*, 280: 8-14.
- Garcia, E.; Del Campo, M. (2012). "¿La corresponsabilidad es una estrategia de éxito? Is Co-responsibility a Successful Strategy?". *Revista de Educación*, número extraordinario 2012, pp. 220-248.
- Redacció Perspectiva Escolar (2019). "Escola. Els rols de mestra a l'escola inclusiva". *Temes controvertits*. Núm. 408.

## Recursos audiovisuals i webgrafia

- <https://www.educacio360.cat//>
- <https://www.youtube.com/watch?v=UBh2dYg5xA8>
- <https://www.escolanova21.cat/horitzo-comu/>
- [https://ddd.uab.cat/pub/caplli/2011/199389/obspoledu\\_a2011\\_p29.pdf](https://ddd.uab.cat/pub/caplli/2011/199389/obspoledu_a2011_p29.pdf)



## Tema 2:

# Estat del benestar i polítiques familiars, socials i educatives



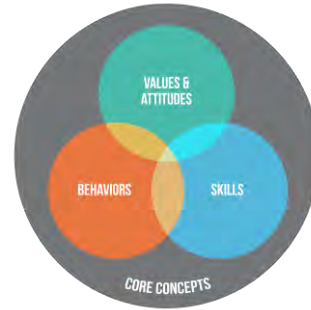
Ana Belén Cano Hila

Departament de Sociologia

Universitat de Barcelona

Curs acadèmic: 2020-2021

# ÍNDEX: continguts, competències i metodologies



2.1.- Definició estat del benestar, tipologies

2.2.- Característiques de l'Estat del benestar a Espanya/Catalunya

2.3.-Polítiques familiars i educatives a Catalunya

- ❑ Comprendre les característiques i condicions en què es produeix l'aprenentatge escolar i identificar com pot afectar el desenvolupament de l'alumnat i exercir la funció tutorial, orientant els alumnes i els pares del grup d'alumnes.
- ❑ Identificar necessitats d'informació, buscar-la, analitzar-la, processar-la, valorar-la, usar-la i comunicar-la de manera eficaç, crítica i creativa.
- ❑ Entendre l'aprenentatge com un fet global, complex i transcendent; autoregular l'aprenentatge propi, mobilitzar sabers de tot tipus adaptant-se a noves situacions

Metodologies actives i reflexives:

Classe inversa individual i grupal, en base a una lectura resonant i metodologies narratives

**PRÀCTICA 2:** Polítiques familiars i educatives i el seu impacte en educació

- Campus virtual
- Entrega: 16 març 2021



# PRÀCTICA 2: Polítiques familiars i educatives i el seu impacte en l'educació



Metodologies actives i reflexives:

Classe inversa individual i grupal, en base a una lectura resonant i metodologies narratives



Data d'entrega: 16 març 2021

Forma d'entrega: CAMPUS VIRTUAL

1)  
Llegir lectura

2) Respondre individualment a les següents preguntes:

3) Treball en petit grup a classe i millorar relat 1

4) Treball grupal en gran grup i apunts teòrics i millorar relat 1

5) Entrega relat 2 i omplir qüestionari reflexiu

Alegre, M.A (2017). Les polítiques familiars: modalitats, impacte i reptes per a Catalunya. Dossier d'avaluació IVÀUA. **Capítol 1 i conclusions.**  
<https://bit.ly/3s0Ytvb>

- 1) Què diu el text?
- 2) Què et diu el text?
- 3) Què dius tu al text?



## 2.1.-Estat del benestar i educació

*Característiques, tipologies, reptes...*

# Estat del benestar, polítiques socials i educació

Per a què ens serveix aquesta informació com a futurs mestres?

## L'ONU, molt preocupada per la protecció "inadequada" dels infants a Espanya

El Comitè dels Drets de l'Infant de Nacions Unides expressa la seva "preocupació seriosa" per la baixa inversió en la protecció de la infància

Redacció 12 Feb 2018 - 21.07



La protecció de la infància, a Espanya, en els últims anys, "ha estat inadequada per pal·liar l'impacte negatiu de la greu crisi econòmica i social que va començar el 2008, que va fer créixer la pobresa i la desigualtat".



## 2.1. Què és l'estat del benestar?

Protecció social

Recolzament a  
la demanda

Indemnització  
als riscos socials

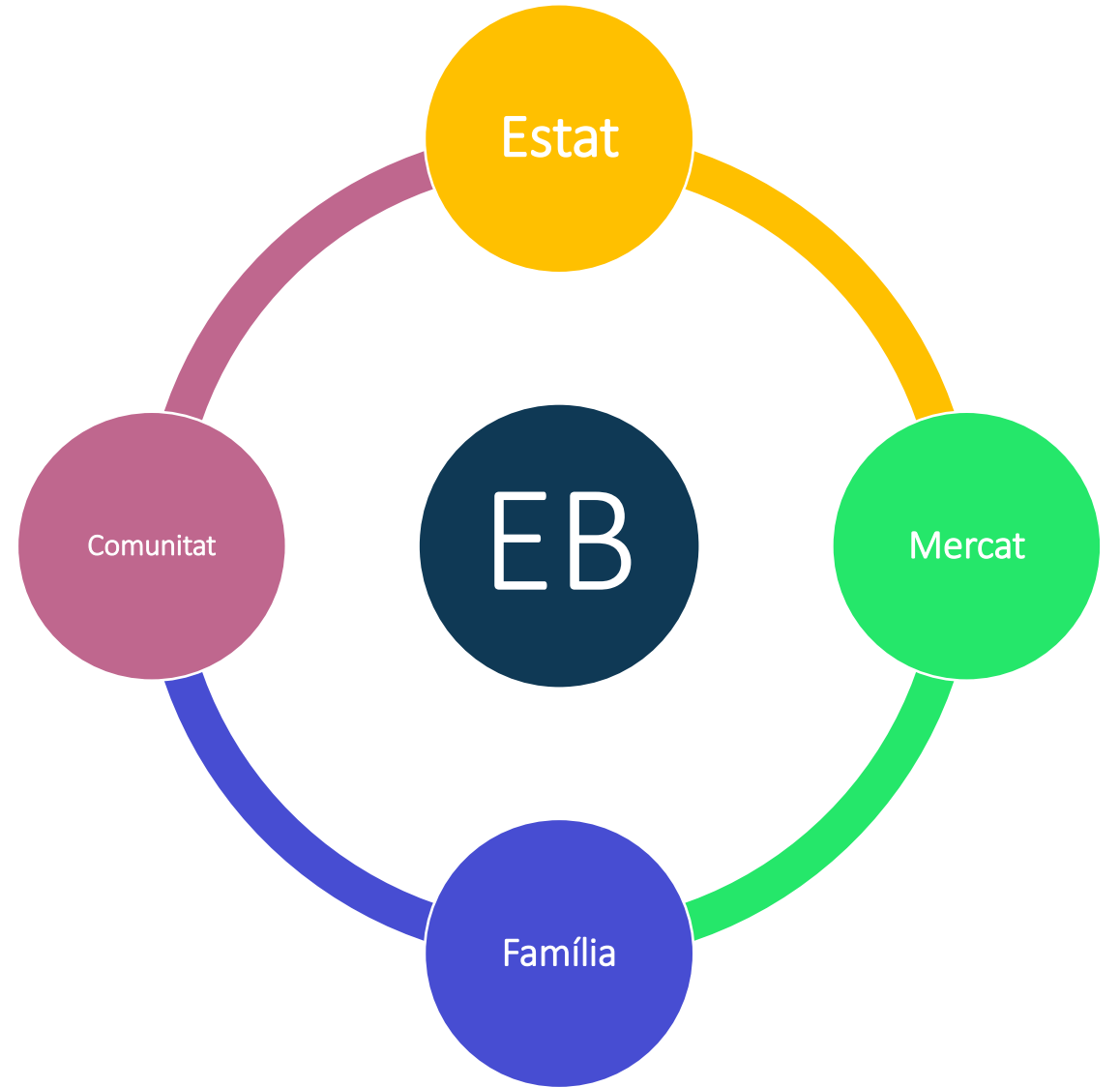
El Estado del bienestar

## 2.1.-Característiques de l'estat del benestar

Redistribució

Solidaritat

Compromís intergeneracional



# 2.1. Tipologías d'estat del bienestar



CEAC Futuros Profesionales

## MODELOS EUROPEOS DE ESTADO DEL BIENESTAR

**MODELO NORDICO**  
 Modelo más avanzado de protección social. Basado en el principio de Ciudadanía. Acceso universal a las prestaciones sociales.  
 Dinamarca, Noruega, Islandia, Finlandia, Suecia y Holanda.

**MODELO CONTINENTAL**  
 Basado en el principio de seguridad y un sistema de subsidios no ligados a la empleabilidad.  
 Austria, Bélgica, Francia, Alemania y Luxemburgo.

**MODELO ANGLOSAJON**  
 Menor Estado del Bienestar que los anteriores. Asistencia social del tipo Last Resort. Subsidios condicionados a la empleabilidad.  
 Irlanda y Gran Bretaña.

**MODELO MEDITERRANEO**  
 Acceso condicionado a las prestaciones sociales. Modelo social de menores gastos en empleo/pensiones.  
 Grecia, Italia, Portugal y España.

**EFICIENCIA**  
 ELEVADA BAJA

<b>EQUIDAD</b> BAJA ELEVADA	<b>MODELO NORDICO</b>	<b>MODELO CONTINENTAL</b>
	<b>MODELO ANGLOSAJON</b>	<b>MODELO MEDITERRANEO</b>

Elaborado por el Área de Empresa CEAC

## 2.2.-Estat del benestar a Catalunya/Espanya



## 2.2. L'estat del benestar a Catalunya/Espanya



- Baixa visibilitat de la infància
- Caire essencialment assistencialista
- Adreçades més a les famílies que no pas a la infància en sí mateixa.
- L'atenció molt desigual
- “Recent” consideració de la infància com un àmbit d'actuació prioritari (sobre el 2010).
- Dèficit de més del 10% en despesa en infància.
- Efectes de la crisi econòmica.

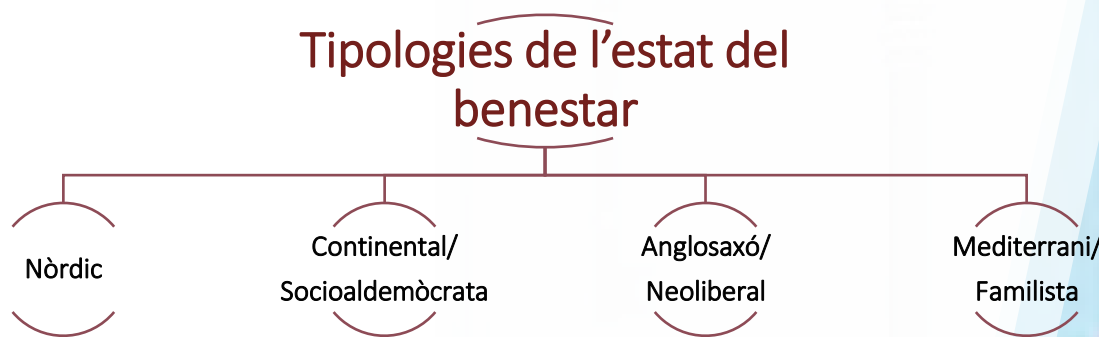


## 2.2.L'estat del benestar a Catalunya/Espanya- REPTES/TENSIONS



- Equitat-oportunitat
- educació pot transformar sense canvis a nivel de polítiques socials?
- pes de la familia-reproducció desigualtats
- educació com a motor transformació-reproducció
- igualtat d'oportunitats per als nens i nenes
- equitat entre sexes i generacions

# En síntesi...

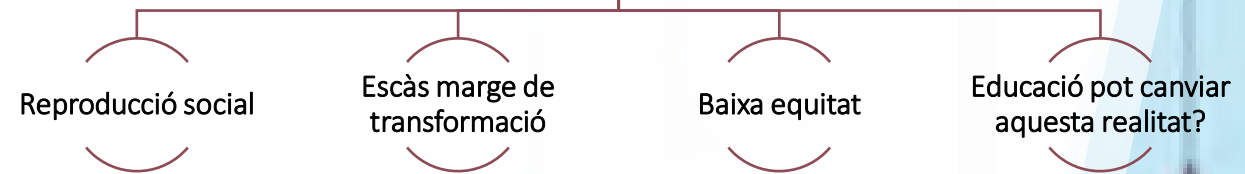


# En síntesi...

## Estat benestar familista



## Tensions estat benestar familista





## Bibliografia sobre estat del benestar, polítiques familiars, socials i educatives i educació

-Esping-Andersen, G. (2010): *Fundamentos sociales de las economías post-industriales*. Ariel: Barcelona.

- Introducció (pàg. 9-23).
- Capítol 4 (pàg. 86-100).
- Capítol 5 (pàg. 101-127).

- Clua-Losada, M. (2012). Trenta anys de polítiques socials a Catalunya (1980-2010): inversió pública, Estat del benestar, canvis de model i reptes polítics. UNICEF: Barcelona. [material disponible a: [http://www.unicef.es/sites/www.unicef.es/files/DOCS-INVERSIÓ\\_INFANCIA.pdf](http://www.unicef.es/sites/www.unicef.es/files/DOCS-INVERSIÓ_INFANCIA.pdf)].

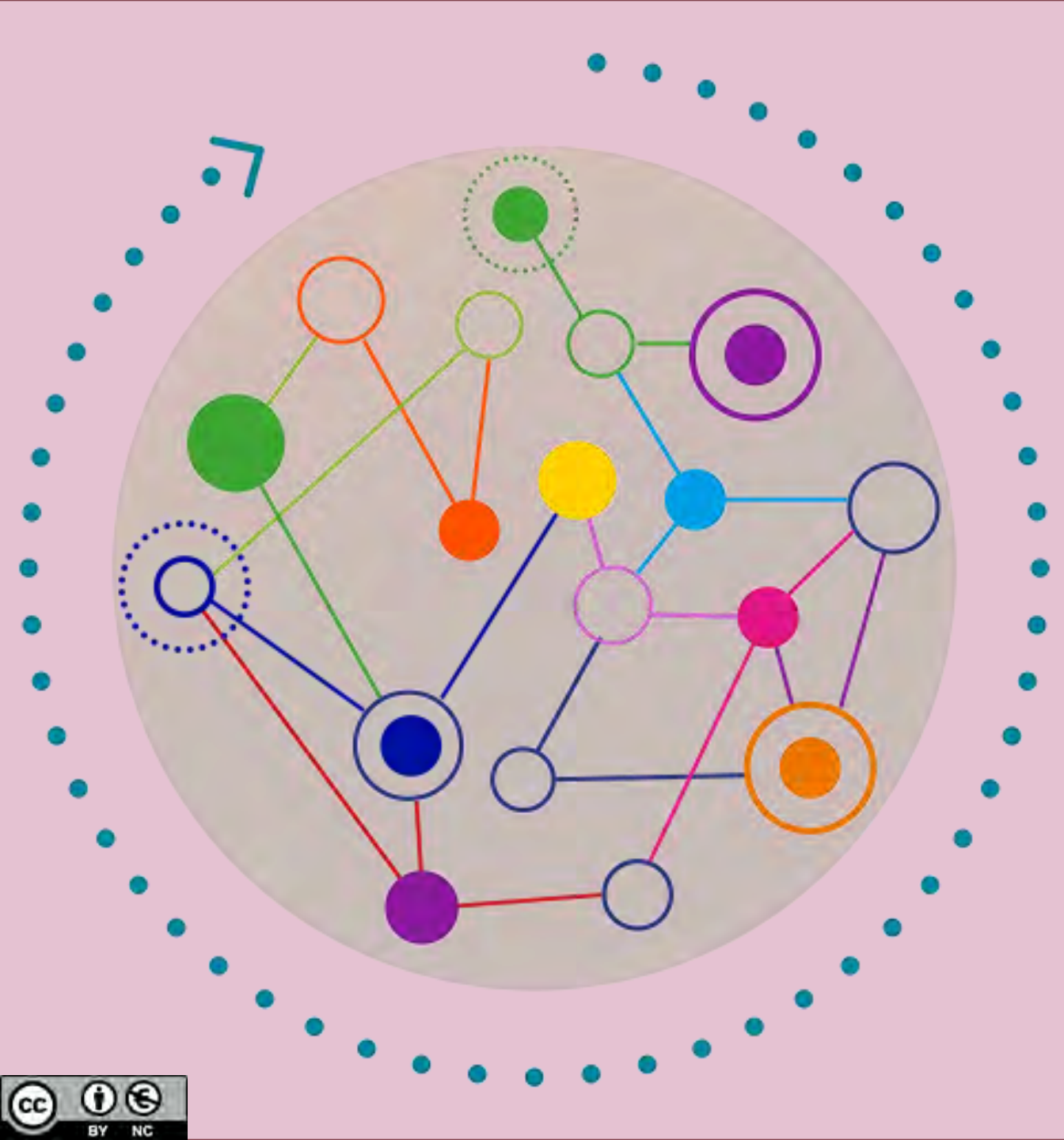
- Alegre, M.A (2017). Les polítiques familiars: modalitats, impacte i reptes per a Catalunya. *Dossier d'avaluació IVÀLUA*. Capítol 1 i conclusions. Disponible a: <https://bit.ly/3s0Ytvb>

## Recursos audiovisuals i webgrafia

<http://www.tv3.cat/videos/4901132/Economia>

<http://www.ccma.cat/tv3/alcanta/telenoticies-vespre/seriosa-preocupacio-de-lonu-amb-la-proteccio-de-la-infancia-a-espanya/video/5729174/> [dia 12/02/2018]

[https://treballiaferssocials.gencat.cat/ca/ambits\\_tematicos/serveis\\_socials/servei\\_socials\\_especialitzats/infancia\\_adolescencia\\_i\\_joventut/](https://treballiaferssocials.gencat.cat/ca/ambits_tematicos/serveis_socials/servei_socials_especialitzats/infancia_adolescencia_i_joventut/)



## Tema 3:

# Educació i territori.

*Treball educatiu en xarxa.  
Experiències educatives  
comunitàries*



Ana Belén Cano Hila

Departament de Sociologia

Universitat de Barcelona

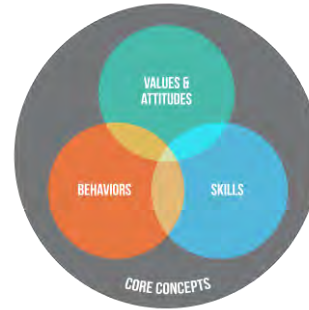
Curs acadèmic: 2020-2021

# ÍNDEX: continguts, competències i metodologies



## 3.1.-Treball en xarxa: principis i competències

## 3.2.-Experiències educatives comunitàries



- ❑ Identificar necessitats d'informació, buscar-la, analitzar-la, processar-la, valorar-la, usar-la i comunicar-la de manera eficaç, crítica i creativa.
- ❑ Planificar, organitzar i gestionar processos, informació, resolució de problemes i projectes. Tenir iniciativa, esperit emprenedor i capacitat de generar noves idees i accions.
- ❑ Fer ús de les noves tecnologies de la informació i la comunicació per aprendre, comunicar-se i compartir coneixement.
- ❑ Ser conscient de que l'educació és una tasca complexa i per això és necessària fer-la col·laborant amb la resta de la comunitat educativa



Metodologies reflexives:  
portafoli digital

Metodologies actives:  
Indagació i infografia

### PRÀCTICA: infografia i portafoli digital

- Campus virtual
- Entrega:

# PRÀCTICA 3: EXPERIÈNCIES EDUCATIVES COMUNITÀRIES



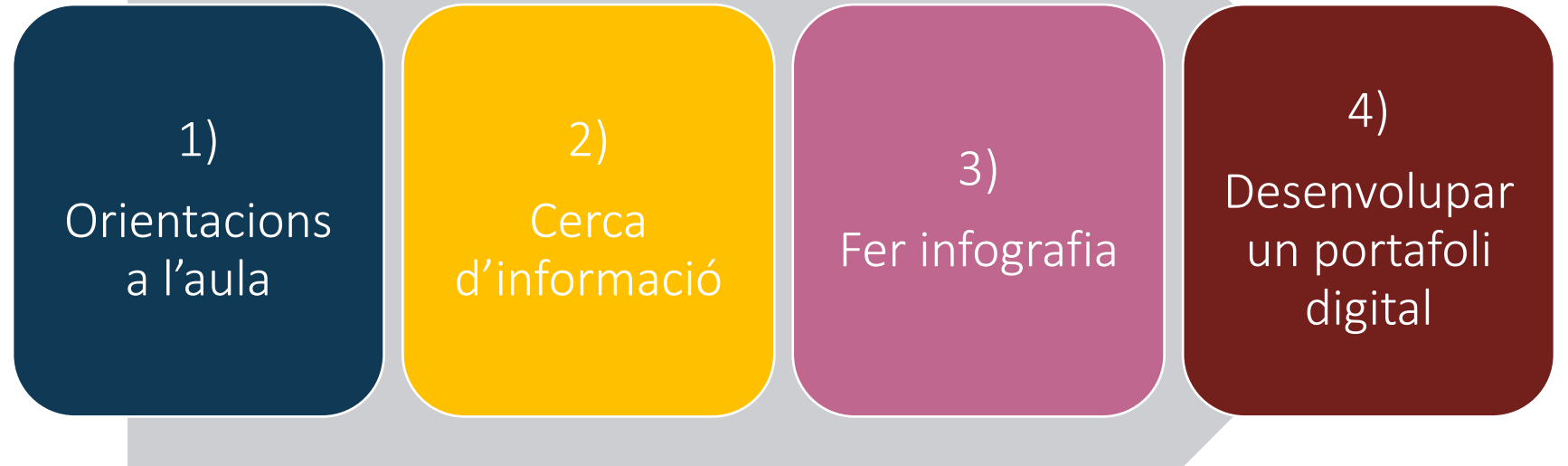
Metodologies reflexives:  
portafoli digital

Metodologies actives:  
Indagació i infografia



## PRÀCTICA: infografia i exposició

- Campus virtual
- Entrega: 8 abril 2021





## 3.1. Treball en xarxa: principis i competències

*“Per educar un infant, cal una tribu sencera”*



# Activitat

## *Treball en xarxa*



1)

Lectura material  
Treball en xarxa i  
xarxes educatives



2)

Respondre  
l'activitat  
plantejada



3)

Comentar el text i  
exercici a l'aula

<https://bit.ly/3IMRNxM>



# Corresponsabilitat educativa Treball en xarxa



## Co-responsabilitat

condisió d'una responsabilitat  
Horizontalitat  
Compromís

## Treball en xarxa

Estructura organitzativa  
Agents educatius  
Horitzontalitat  
Corresponsabilitat  
Objectiu compartit  
Capital social-relacions  
Connectats, plegats

## CARACTERÍSTIQUES D'UN CENTRE EDUCATIU 360

Una escola o institut 360 és el que treballa en xarxa amb d'altres agents, temps i espais educatius per millorar les condicions d'igualtat educativa de l'alumnat.

*Ho fa impulsant aquestes accions, tot i que no és necessari accomplir-les totes per a ser un Centre Educatiu 360*



### Connecta els temps i espais lectius i no lectius



**TEMPS I ESPAIS**  
Integra els temps i espais no lectius en el projecte educatiu de centre (espais d'acollida matinal, temps de migdia i tarda, extraescolars...)

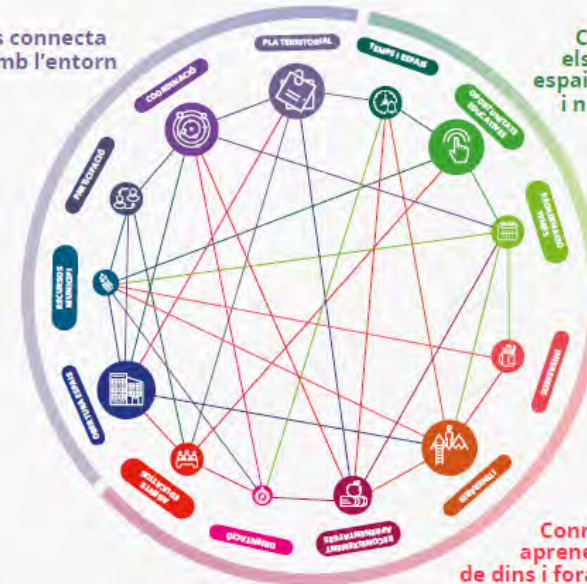


**OPORTUNITATS EDUCATIVES**  
Ofereix oportunitats educatives més enllà de l'horari lectiu (extraescolars i extraescolars), garantint l'accés de tots els infants i joves (amb beques, ajuts...)



**REORDENACIÓ TEMPS**  
Reorganitza la jornada escolar per millorar el benestar i l'aprenentatge de l'alumnat, implicant d'altres agents de la comunitat en la tasca educativa (dins i fora de l'horari lectiu)

Es connecta amb l'entorn



Connecta els temps i espais lectius i no lectius

### Connecta els aprenentatges de dins i fora escola, personalitzant-los



**INTERESSOS**  
Impulsa projectes que tenen en compte els interessos de l'alumnat i que alhora generen nous coneixements i interessos



**ITINERARIS**  
Estableix itineraris educatius personalitzats que combinen activitats dins i fora de l'escola



**RECONeixEMENT APRENENTATGES**  
Reconeix i connecta els aprenentatges que es donen en espais educatius externs (espais, escoles de música, art, esport...) amb els escolars



**ORIENTACIÓ**  
Orienta als infants i les seves famílies sobre les activitats de fora escola més adequades als seus interessos



**AGENTS EDUCATIUS**  
Desenvolupa pràctiques per implica famílies, alumnat i d'altres agents educatius en el projecte educatiu de centre

### Es connecta amb l'entorn



**OBERTURA ESPAIS**  
Forma part de l'ecosistema local i obre els espais (biblioteca, patis...) a la comunitat per crear vincle amb el territori i afavorir la cohesió social



**RECURSOS MUNICIPI**  
Aprofita els recursos educatius del municipi (centres cívics, equipaments esportius municipals, museus...) per a generar noves oportunitats educatives



**PARTICIPACIÓ**  
Desenvolupa accions per tal que l'alumnat i les seves famílies participin en la vida comunitària i cultural de l'entorn, aprofitant els recursos del territori



**COORDINACIÓ**  
Compta amb una figura que coordina les activitats que es donen dins i fora de l'horari lectiu (temps de migdia, extraescolars...) i dins i fora de centre



**PLA TERRITORIAL**  
El projecte educatiu està emmarcat en el pla educatiu del territori

Adaptació de *Què és un centre amb mirada 360?*. Mireia Mas. 2019

Civis, M. (2020). "Educació lenta, coresponsabilitat i xarxes educatives". *El Diari de l'Educació*. Disponible a: <https://diarieducacio.cat/educacio-lenta-coresponsabilitat-i-xarxes-educatives/>

Muñoz Moreno, José Luis; Rodríguez-Gómez, David; Barrera-Corominas, Aleix. (2013). Herramientas para la mejora de las organizaciones educativas y su relación con el entorno. *Perspectiva Educativa, Formación de Profesores*. vol. 52, núm. 1, pp. 97-12.





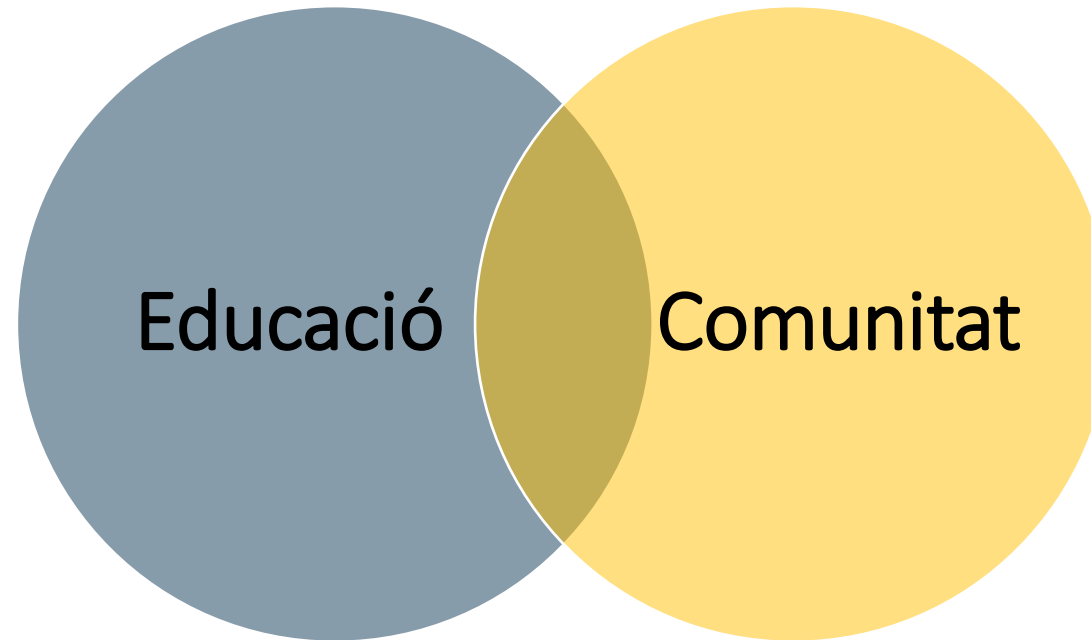
## 3.2. Experiències educatives comunitàries

*“Per educar un infant cal una tribu sencera”*

# Experiències educatives comunitàries



**XARXA EDUCATIVA DE GRÀCIA:**  
SERVEIS I AGENTS EDUCATIUS



Equitat

Fracàs escolar i  
AEP

Oportunitats  
educatives

Cohesió social

# Experiències educatives comunitàries



Aprentatge Servei



Comunitats d'Aprentatge



Projecte  
Educatiu de  
Ciutat (PEC)

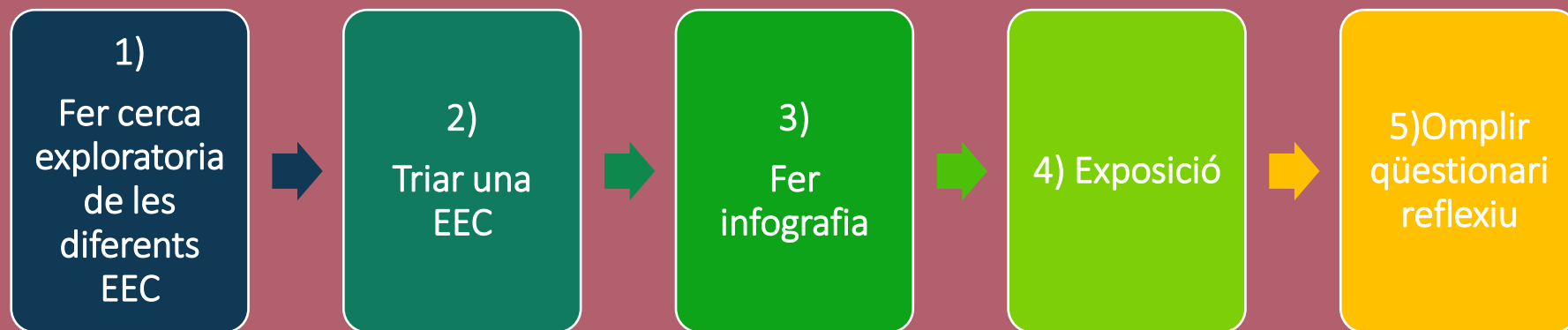
Aprentatge  
Servei  
(APS)

Comunitat  
d'aprenentatge

Pla Educatiu  
d'entorn

# Activitat

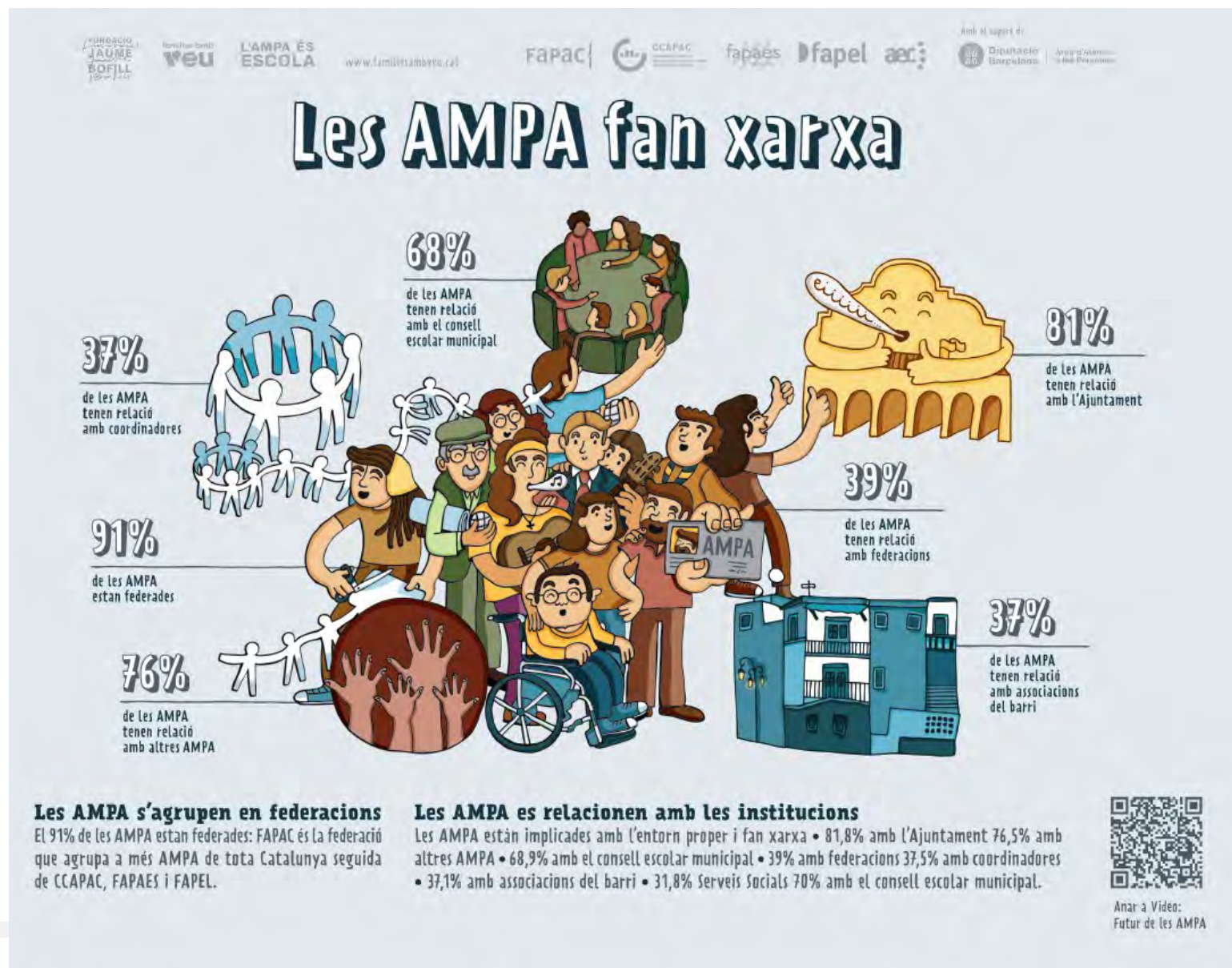
## Infografia sobre Experiència educativa Comunitària



<https://bit.ly/35JFeOm>

# Activitat

## Infografia sobre Experiència educativa Comunitària- Exemples



# Activitat

## Infografia sobre Experiència educativa Comunitària- Exemples

### LES PRIORITATS EDUCATIVES A CATALUNYA

#### Catalunya en relació a l'Estratègia d'Educació Europa 2020

- + Participació en l'educació preprimària
- + Adquisició de competències bàsiques
- + Assoliment d'estudis superiors per part de la població jove
- Participació en la formació al llarg de la vida
- Abandonament educatiu prematur

L'equitat com a estratègia de qualitat i èxit educatiu / Acompanyament en les transicions educatives / Accés equitatiu a la formació al llarg de la vida / El paper clau de la família i el lleure de qualitat / Priorització i esforç en la inversió educativa



L'abandonament educatiu prematur s'ha reduït en un 7% en els darrers 3 anys



La distribució d'alumnat estranger als ensenyaments obligatoris ha millorat però encara hi ha desigualtats. Els municipis tenen una elevada responsabilitat en la gestió de la segregació escolar



Joves que ni estudien ni treballen



**La importància de l'educació infantil 0-3 en l'èxit educatiu**  
Participar en l'educació de 0 a 3 anys permet obtenir millors resultats en competències bàsiques segons l'Informe PISA, amb més de 45 punts de mitjana



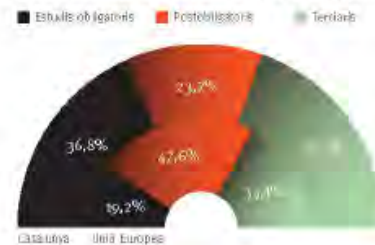
**El paper de la família i la qualitat dels usos del temps de lleure és clau per a l'èxit escolar**  
Consum diari de televisió

- Llars benestants
- Llars pobres afavorides

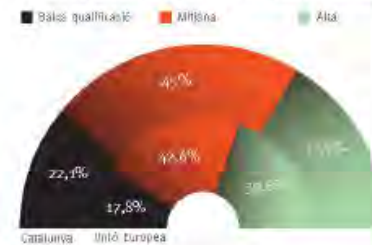


Catalunya pateix un desequilibri entre el nivell de formació de la població i el que demana el mercat de treball

Nivell d'instrucció de la població de 25 a 64 anys (2010)



Estructura de l'ocupació per nivell de qualificació (2010)



La participació en la formació al llarg de la vida s'ha estancat, essent la població més qualificada qui més es forma al llarg de la vida



Cal potenciar la formació professional



**Despesa educativa**

La inversió educativa de les llars catalanes està per sobre de la mitjana espanyola i l'esforç de l'administració catalana en relació al PIB està per sota



**Inversió en educació en relació al PIB**

A més d'augmentar la inversió pública en educació, cal consens sobre l'agenda i la gestió de les prioritats educatives tot optimitzant els recursos existents





# Activitat

## Infografia sobre Experiència educativa Comunitària- Exemples

### Més i millors dades per fer avançar l'educació

Quins serien els avantatges d'un accés més ampli a les bases de dades en educació?

#### Accés limitat a les dades



#### NO TENEN ACCÉS A LES DADES

No saben quines bases de dades existeixen, ni per a quines recerques podrien ser útils. Tenen moltes preguntes per respondre i volen fer recerca per aconseguir-ho, però no tenen accés a les dades o només accedeixen a una petita part d'aquestes, tot sovint massa tard perquè el coneixement generat sigui útil a la formulació de noves polítiques educatives.

#### INVESTIGADORS

#### Accés ampli a les dades

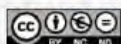
#### DIAGNOSIS ÚTILS I COMPLETES

Tenen un coneixement i accés amplis a les bases de dades existents. Poden imaginar com combinar la informació existent per aconseguir diagnòstics útils i completes. Planifiquen les seves recerques i poden plantejar-se noves preguntes de recerca, generant coneixement robust sobre el sistema educatiu, cosa que permet proposar mesures de millora.



Editor: Fundació Jaume Bofill, 2013 | Diseny: Mer Núria

Basat en "Data: The Missing Piece to Improving Student Achievement" de Data Quality Campaign



Aquesta obra està subjecta a la llicència [Creative Commons de Reconeixement-No Comercial Sense Obra Derivada \(by-nc-nd\)](#). Es permet la reproducció, distribució i comunicació pública de l'obra sempre que se'n reconegui l'autoria. No es permet l'ús comercial de l'obra ni la generació d'obres derivades.

Podeu descarregar-vos la infografia completa aquí.





# **BIBLIOGRAFIA, WEBGRAFIA I RECURSOS SOBRE EXPERIÈNCIES EDUCATIVES COMUNITÀRIES**



# Projecte Educatiu de Ciutat (PEC)



C I U T A T  
E D U C A D O R A

- Civis, M. (2005). "La ciutat educadora i els projectes educatius de ciutat". *Aloma. Revista de Psicologia, Ciències de l'Educació i de l'Esport*, 17: pp. 245-262. Disponible a: <https://bit.ly/35Nx876>
- Collet, J. i González, S. (2004). Els projectes educatius de ciutat de segona generació: del govern tradicional a la governance comunitaris. Barcelona: Fundació Nous Horitzons.
- Webgrafia:
  - Projecte Educatiu de la ciutat de Barcelona: <https://ajuntament.barcelona.cat/pec/>
  - Diputació de Barcelona: <https://www.diba.cat/es/web/educacio/ciutats-educadores>
  - Xarxa Internacional de Ciutats Educadores: [http://www.bcn.cat/edcities/aice/estatiques/catala/sec\\_iae\\_c.html](http://www.bcn.cat/edcities/aice/estatiques/catala/sec_iae_c.html)



**Projecte Educatiu  
de Ciutat**

# Aprentatge-Servei (ApS)

## Com fer ApS?

en un centre educatiu



Detectar necessitats



Buscar partners



Pensar un servei



Preveure l'aprenentatge



Acordar un pla d'acció



Promoure la participació



Reflexionar l'experiència



Avaluar l'alumnat



Celebrar els resultats

Millorar el projecte

- Rubio, L. (2011). Aprentatge servei, un camí sense retorn. *Temps d'educació*, 41: 7-9.
- Batlle, R. (2013): *El Aprendizaje Servicio en España. El contagio de una revolución pedagógica necesaria*. Barcelona. PPC.
- Batlle, R. (2009): Organizaciones sociales y aprendizaje Servicio. Disponible a: <http://roserbatlle.wordpress.com> (visitat el 12/IX/2010).
- Batlle, R. (2010): "Aprendizaje-servicio y entidades sociales" a *Aula de Innovación Educativa*, 192: 66-68.
- Cairin, R. (2003): Partner Power and Service Learning. Manual for Community-based Organizations to work with schools. Minneapolis. ServeMinnesota.
- Gijón, M. (2008): Aprentatge servei i entitats socials i ONG's. Disponible a [www.aprenentatgeservei.cat](http://www.aprenentatgeservei.cat).
- Puig, J.M.; Gijón, M.; Martín, X.; Rubio, L. (2011). "Aprendizaje-servicio y Educación para la Ciudadanía". *Revista de Educación*. Número extraordinario: 45-67.
- Tapia, N. (2005): La pràctica solidària com a pedagogia de la ciutadania activa. *Debats d'educació* 6. Fundació Jaume Bofill: Barcelona. Disponible a: <http://www.escolescompromeses.org/pdf/tapia.pdf>
- Departament d'Ensenyament de la Generalitat de Catalunya: [http://www.xtec.cat/web/comunitat/entorn\\_pee\\_documentos\\_aprenentatge](http://www.xtec.cat/web/comunitat/entorn_pee_documentos_aprenentatge)
- Webgrafia:
  - [www.zerbikas.es](http://www.zerbikas.es)
  - [www.aprenentatgeservei.cat](http://www.aprenentatgeservei.cat)
  - [www.aprendizajeservicio.net](http://www.aprendizajeservicio.net)
  - [www.clayss.org.ar](http://www.clayss.org.ar)
  - [www.nylc.org](http://www.nylc.org)
  - [www.servicelearning.org](http://www.servicelearning.org)

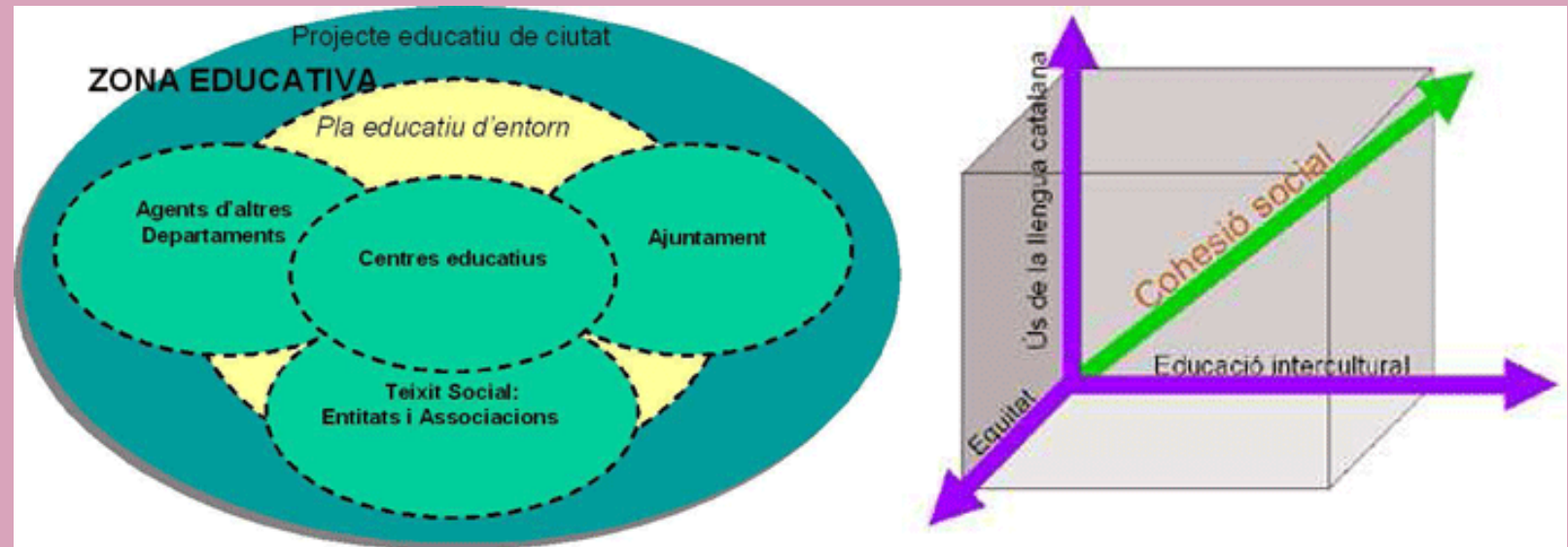
# Pla Educatiu d'Entorn (PEE)

**PATIS ESCOLARS oberts al barri**

**ESPAI DE LLEURE, EDUCATIU I COMPARTIT**



- Albaigés, B. et al. (2009). *Infants, família, escola i entorn claus per a un temps educatiu compartit: projecte Temps de barri, temps educatiu compartit*. Barcelona : Fundació Jaume Bofill.
- Alegre, M. A.; Collet, J. (2007): *Els plans educatius d'entorn: debats, balanç i reptes*. Fundació Jaume Bofill: Barcelona. [disponible a: <http://www.fbofill.cat/intra/fbofill/documents/publicacions/465.pdf>].
- Alegre, M.A. (2006). "Moment actual dels PECs". *De Prop: revista de política educativa local*, 15. Disponible a: <http://www.deprop.info/Continguts/Textos/ArticleMiquelAAlegrePECGuiaMetodologicaGenero6.pdf>
- Subirats, J. (2002). "Educació i comunitat". *Temps d'Educació*, 26: 181-200.
- Generalitat de Catalunya. Disponible a: [http://xtec.gencat.cat/ca/comunitat/entorn\\_pee/](http://xtec.gencat.cat/ca/comunitat/entorn_pee/)
- Vídeo:** <https://pee.castello.cat/pla-educatiu-dentorn/>



# Comunitat d'Aprenentatge (CA)



- Casadellà, A. (2013): [https://ddd.uab.cat/pub/tfg/2013/112280/Anna\\_Valenti.pdf](https://ddd.uab.cat/pub/tfg/2013/112280/Anna_Valenti.pdf)
- Generalitat de Catalunya:  
<http://www20.gencat.cat/portal/site/ensenyament/menuitem.e79d96e9bc498691c65d3082bocoe1a0/?vgnnextoid=7b2cbca41cdo210VgnVCM2000009boc1e0aRCRD&vgnnextchannel=7b2cbca41cdo210VgnVCM2000009boc1e0aRCRD&vgnnextfmt=default>
- Flecha, R.; Padrós, M.; Puigdemívol, I. (2003). "Comunidades de Aprendizaje: transformar la organización escolar al servicio de la comunidad". *Organización y gestión educativa*, 5: 4-8. Bilbao: Fórum Europeo de Administradores de la Educación y CISSPRAXIS, S.A.
- Ferrer, G. (2005). "Hacia la excelencia educativa en las comunidades de aprendizaje: participación, interactividad y aprendizaje". *Educar*, 35: 61-70.

Recursos audiovisuales:

<https://www.youtube.com/watch?v=jrJBZZmXn-4>



# GRÀCIES!

**Ana Belén Cano Hila**

*Professora Lectora Serra Húnter*

Departament de Sociologia

Universitat de Barcelona

[anabelencano@ub.edu](mailto:anabelencano@ub.edu)

