

# NORMES D'ACTUACIÓ EN CAS D'EMERGÈNCIA

## FACULTAT DE BIOLOGIA

Quina és la vostra sortida d'emergència?



Localitzeu-la als **plànols d'evacuació "Sou aquí"** que trobareu als nuclis d'escalles i ascensors.

⚠ Si no podeu sortir, refugieu-vos en un nucli d'escalles o en un espai tancat tan allunyat com sigui possible de l'emergència i demaneu ajuda.

**EN CAS D'EMERGÈNCIA AVISEU  
EL PUNT D'INFORMACIÓ  
9340 39797**

  
ossma@ub.edu

 UNIVERSITAT DE  
BARCELONA

Oficina de Seguretat,  
Salut i Medi ambient

# DAVANT DE QUINES EMERGÈNCIES CAL ABANDONAR L'EDIFICI?



INCENDI



AMENANÇA DE BOMBA



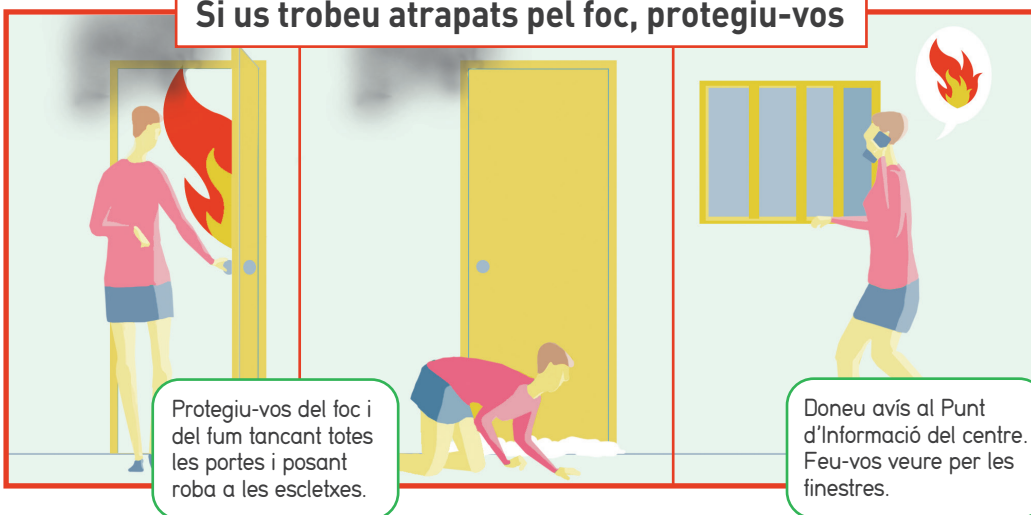
FUITA DE GAS

En el cas d'altres emergències, com ara nevades o núvols tòxics, seguïu les indicacions dels equips d'emergència.

## Si sona l'alarma sortiu immediatament



## Si us trobeu atrapats pel foc, protegiu-vos



## Si detecteu un incendi, aviseu



Aviseu el Punt d'Informació.



Tanqueu finestres i no deixeu portes obertes al vostre pas.

## Quan i com utilitzar un extintor

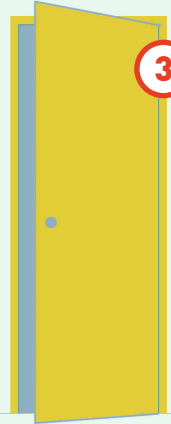
1



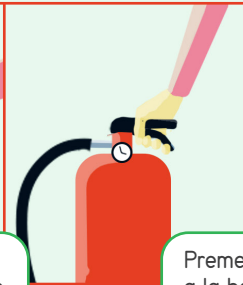
3

Utilitzeu l'extintor només en cas de:

1. poc fum
2. foc petit
3. sortida assegurada.



Agafeu l'extintor per la nansa fixa i traieu el precinte tirant de l'anella.



Premeu la palanca dirigint el raig a la base de les flames amb un moviment en zig-zag.

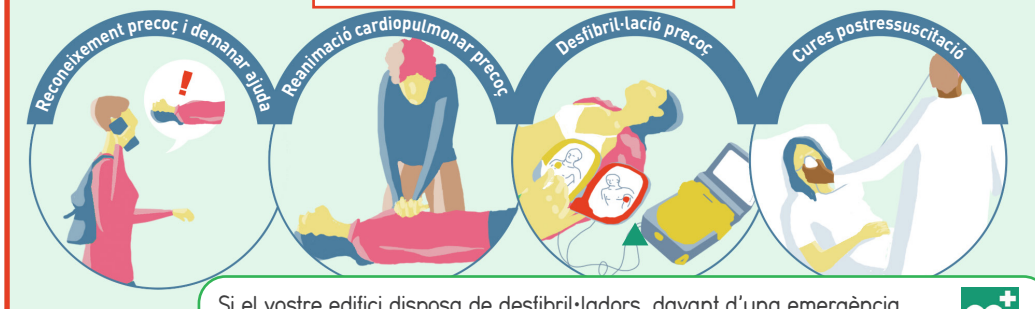
# EMERGÈNCIES SANITÀRIES

En el cas que la persona a auxiliar estigui inconscient truqueu primer al **112** i tan aviat com sigui possible també al Punt d'Informació

Localitzeu els equipaments per emergències més propers per poder-los utilitzar en cas de cremada, contacte amb productes corrosius o tòxics, etc.



## Cadena de supervivència

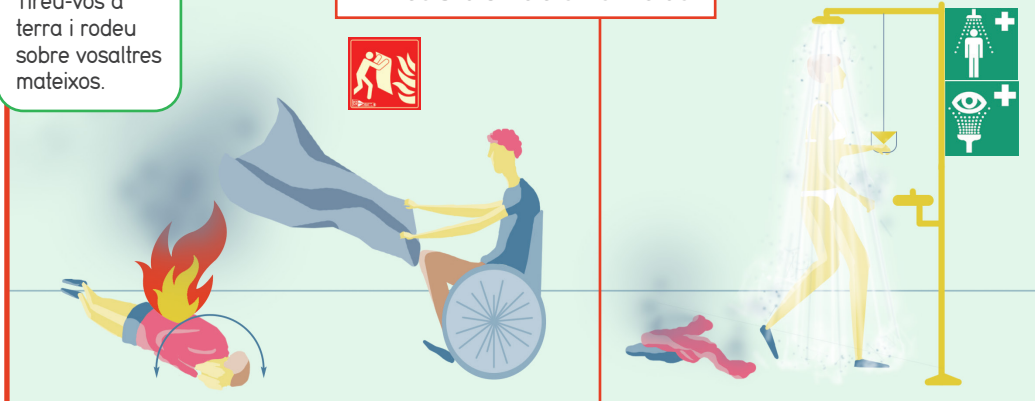


Si el vostre edifici disposa de desfibril·ladors, davant d'una emergència manteniu la calma i seguïu-ne les instruccions d'ús: no comporta cap perill.



Tireu-vos a terra i rodeu sobre vosaltres mateixos.

## En cas de foc a la roba



- 1) Seguïu sempre les instruccions que rebeu de l'interlocutor de la UB i/o del vostre encarregat.
- 2) No circuleu per les instal·lacions de la UB si no hi esteu autoritzats. Està prohibit l'accés a cobertes, centres de transformació d'energia elèctrica, sales de màquines o d'instal·lacions tècniques i similars, espais o recintes confinats, etc.
- 3) No feu ús de cap instal·lació ni manipuleu cap equip ni recipients ni contenidors de productes i/o residus de la UB sense autorització.
- 4) Mantingueu les instal·lacions netes i ordenades durant la feina i després de fer-la. El desordre genera confusió i errors i provoca accidents.
- 5) Delimitau físicament les tasques que puguin suposar un risc per a terceres persones.