

NORMES D'ACTUACIÓ EN CAS D'EMERGÈNCIA

FACULTAT D'ECONOMIA I EMPRESA (EDIFICI 690)

Quina és la vostra sortida d'emergència?



Localitzeu-la als plànols d'evacuació "Sou aquí" que trobareu als nuclis d'escales i ascensors.

⚠ Si no podeu sortir, refugieu-vos en un nucli d'escales o en un espai tancat tan allunyat com sigui possible de l'emergència i demaneu ajuda.

EN CAS D'EMERGÈNCIA AVISEU
EL PUNT D'INFORMACIÓ
9340 24300


ossma@ub.edu

 UNIVERSITAT DE
BARCELONA

Oficina de Seguretat,
Salut i Medi ambient

DAVANT DE QUINES EMERGÈNCIES CAL ABANDONAR L'EDIFICI?



INCENDI



AMENANÇA DE BOMBA



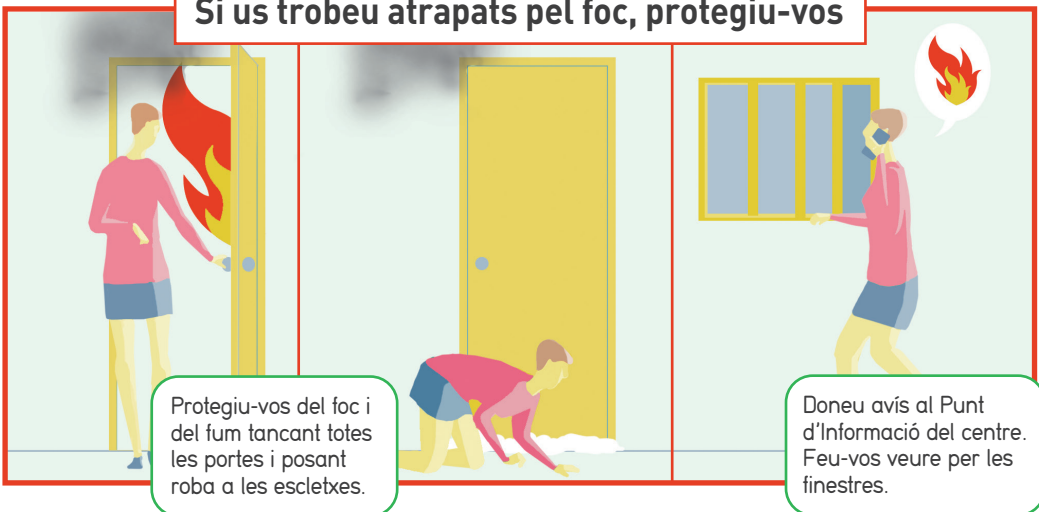
FUITA DE GAS

En el cas d'altres emergències, com ara nevades o núvols tòxics, seguïu les indicacions dels equips d'emergència.

Si sona l'alarma sortiu immediatament



Si us trobeu atrapats pel foc, protegiu-vos



Si detecteu un incendi, aviseu



Aviseu el Punt d'Informació.



Tanqueu finestres i no deixeu portes obertes al vostre pas.

Quan i com utilitzar un extintor

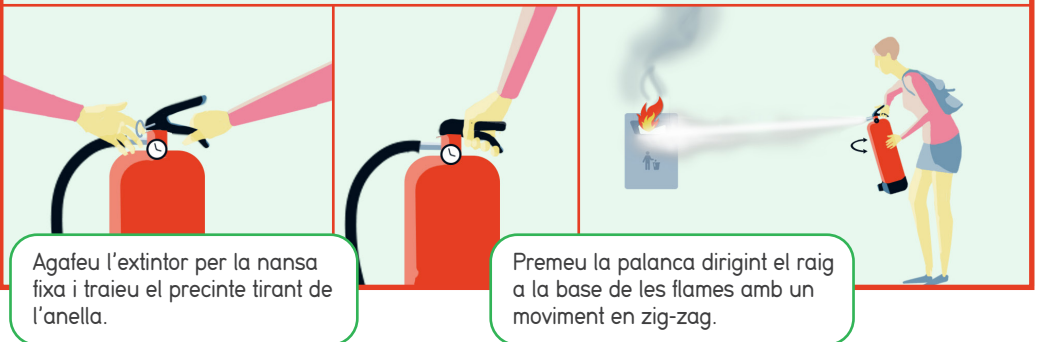
Utilitzeu l'extintor només en cas de:

1. poc fum
2. foc petit
3. sortida assegurada.



Agafeu l'extintor per la nansa fixa i traieu el precinte tirant de l'anella.

Premeu la palanca dirigint el raig a la base de les flames amb un moviment en zig-zag.



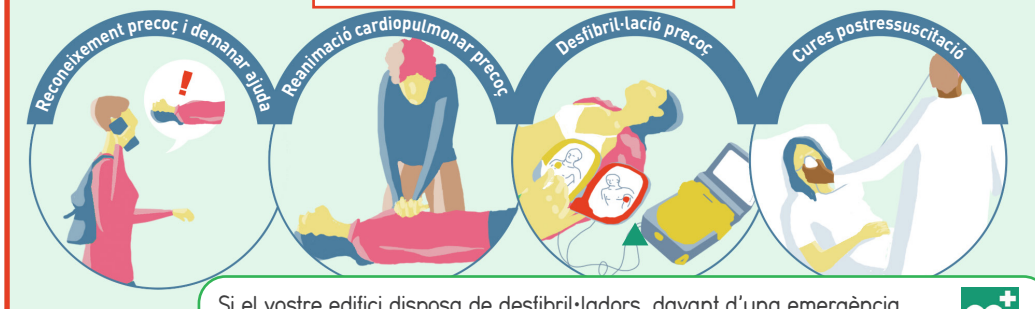
EMERGÈNCIES SANITÀRIES

En el cas que la persona a auxiliar estigui inconscient truqueu primer al **112** i tan aviat com sigui possible també al Punt d'Informació

Localitzeu els equipaments per emergències més propers per poder-los utilitzar en cas de cremada, contacte amb productes corrosius o tòxics, etc.



Cadena de supervivència

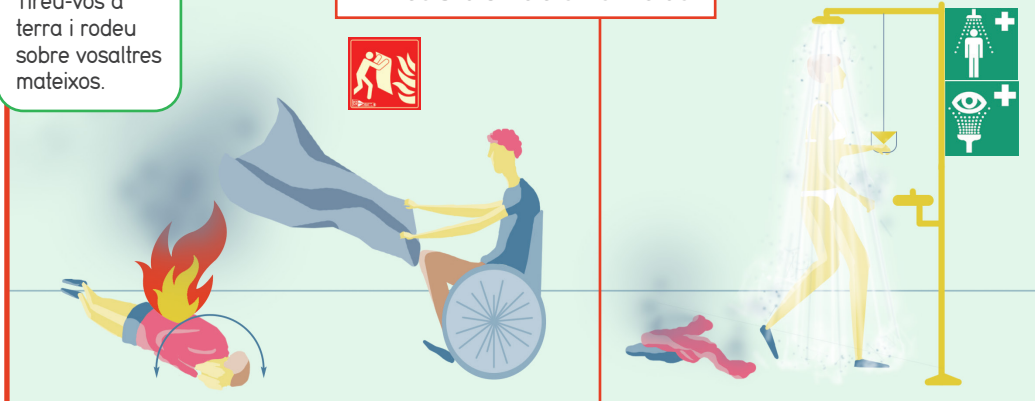


Si el vostre edifici disposa de desfibril·ladors, davant d'una emergència manteniu la calma i seguïu-ne les instruccions d'ús: no comporta cap perill.



Tireu-vos a terra i rodeu sobre vosaltres mateixos.

En cas de foc a la roba



- 1) Seguiu sempre les instruccions que rebeu de l'interlocutor de la UB i/o del vostre encarregat.
- 2) No circuleu per les instal·lacions de la UB si no hi esteu autoritzats. Està prohibit l'accés a cobertes, centres de transformació d'energia elèctrica, sales de màquines o d'instal·lacions tècniques i similars, espais o recintes confinats, etc.
- 3) No feu ús de cap instal·lació ni manipuleu cap equip ni recipients ni contenidors de productes i/o residus de la UB sense autorització.
- 4) Mantingueu les instal·lacions netes i ordenades durant la feina i després de fer-la. El desordre genera confusió i errors i provoca accidents.
- 5) Delimitau físicament les tasques que puguin suposar un risc per a terceres persones.