



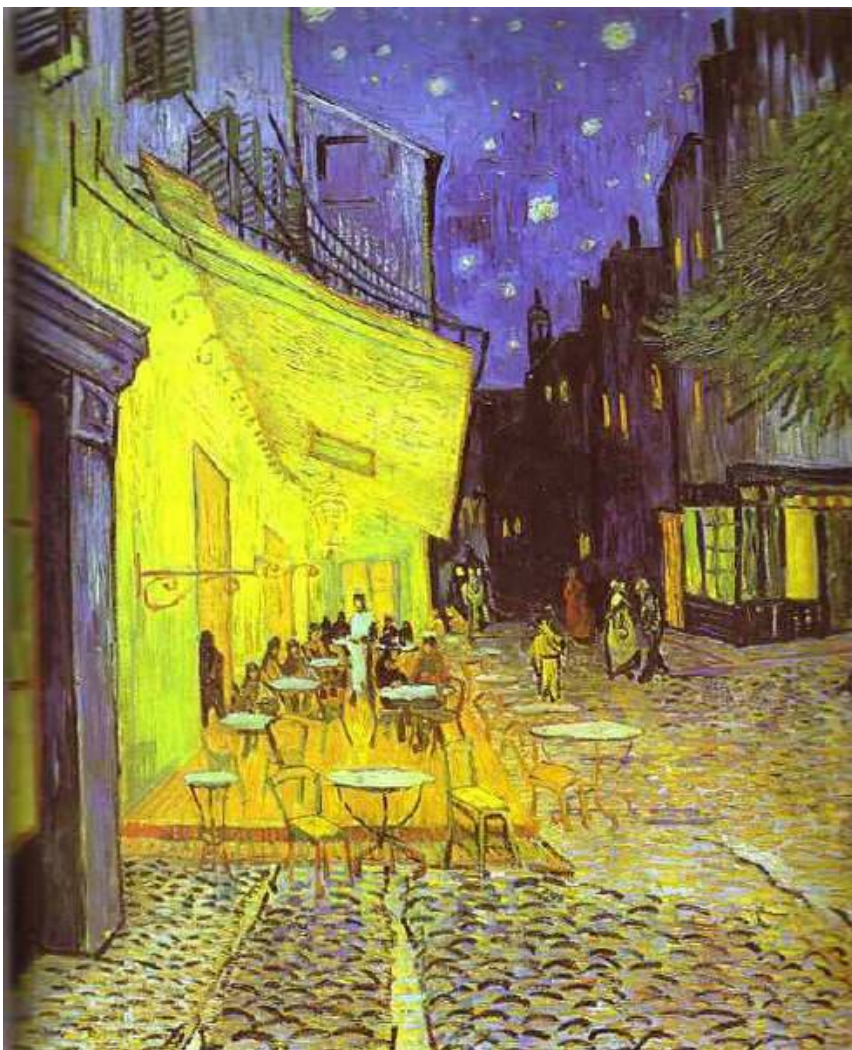
COLOR

Ficha 1:

**Propiedades del
color**

Pamela Martínez

¿Qué expresan éstas imágenes?
¿Cómo son sus paletas de color?



Van Gogh, El Café Terrace en la Place du Forum, Arles, por la noche, 1888



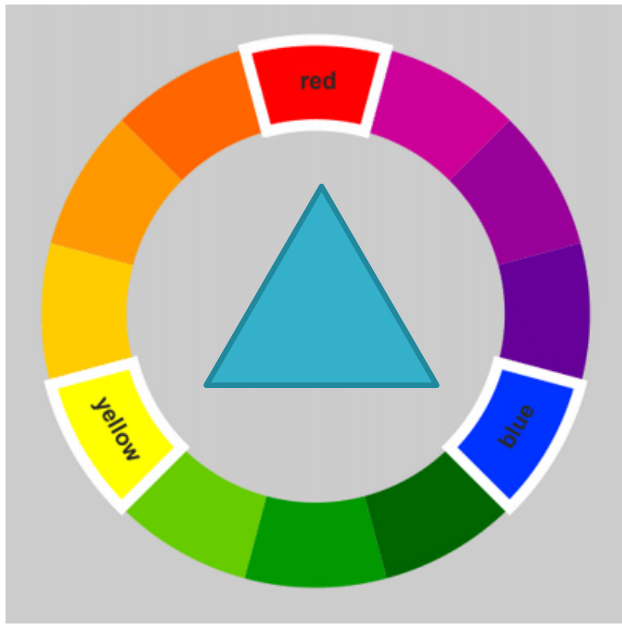
Van Gogh, La siesta, 1890

Mensajes
diferentes

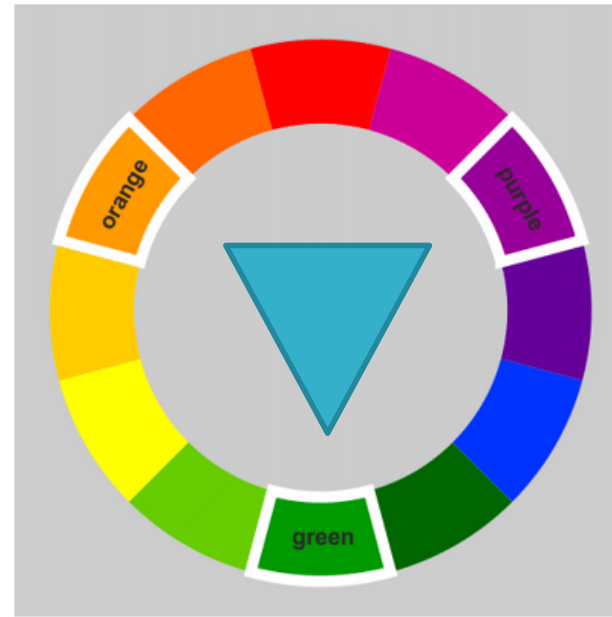
MISMA
PALETA
COLOR

Sensaciones
diferentes





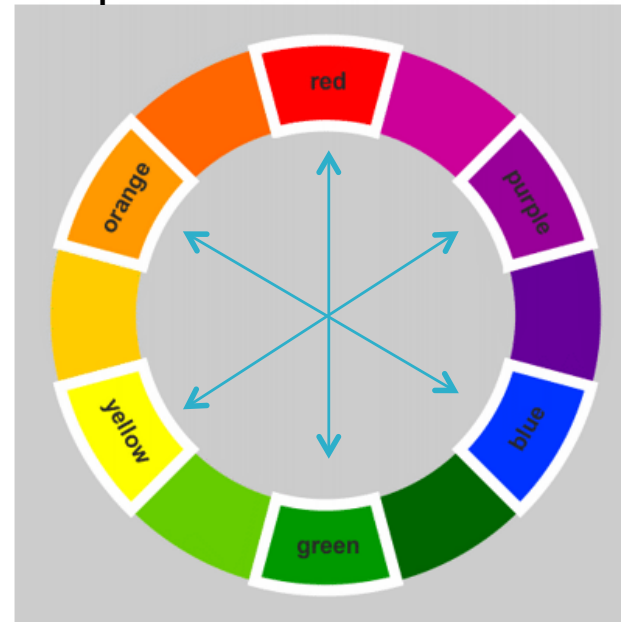
Colores Primarios,
No se crean a partir de mezclas



Colores secundarios,
A partir de la mezcla de los primarios



Colores Terciarios:
A partir de la mezcla de los primarios



Colores Complementarios

Propiedades de los colores

Tono / Matiz / Color : Es el matiz del color, es decir el color en sí mismo. Se relaciona con la longitud de onda de la luz. Hay tonos cálidos y fríos.



diferencia de matiz o tono

Valor o Luminosidad: Grado de claridad u oscuridad de un color. Se logran con la mezcla de pigmentos blancos o negros al color del tono inicial.

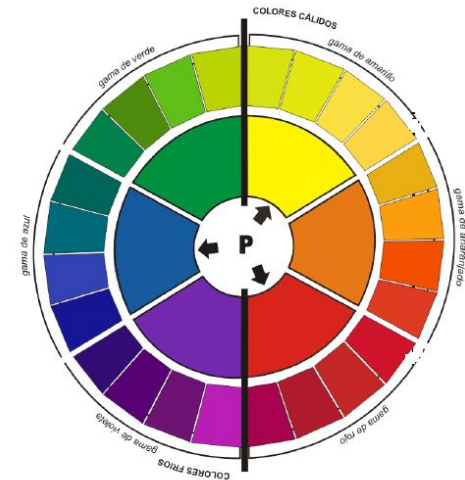


diferencia de luminosidad o valor

Intensidad, es la pureza de un color, indica la brillantez. Los colores apagados poseen más proporción de gris en su mezcla.



diferencia de saturación o brillo



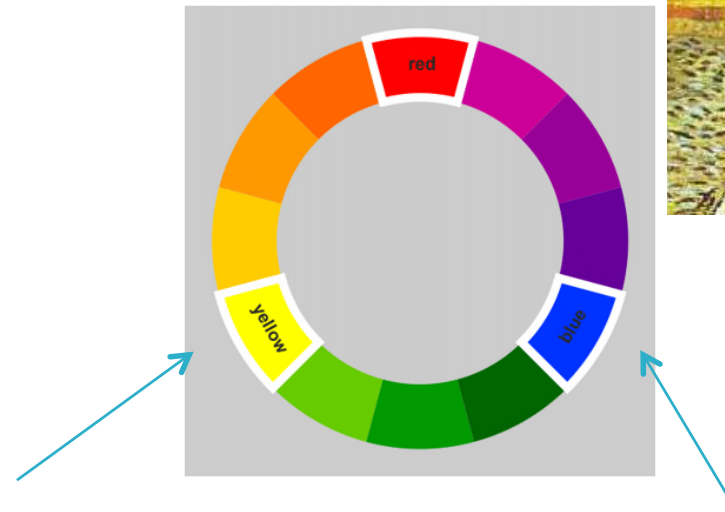
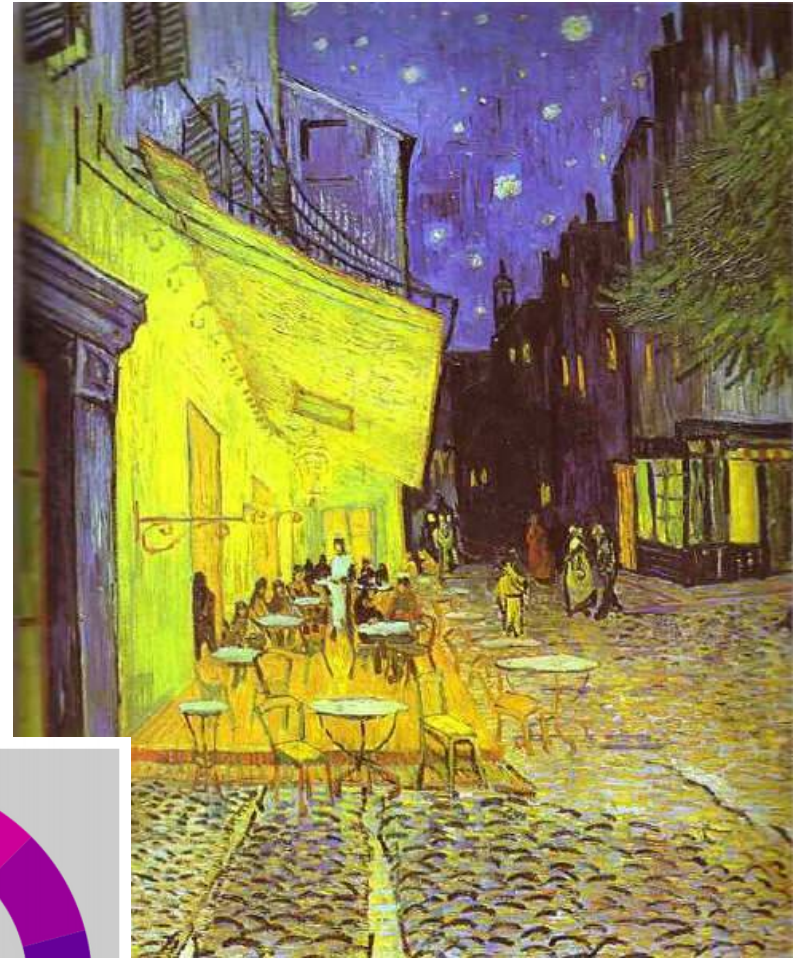
Ejemplos de composiciones armónicas a través del contraste:

Contraste de colores puros

-Colores intensos



-Sensación
-Mensaje

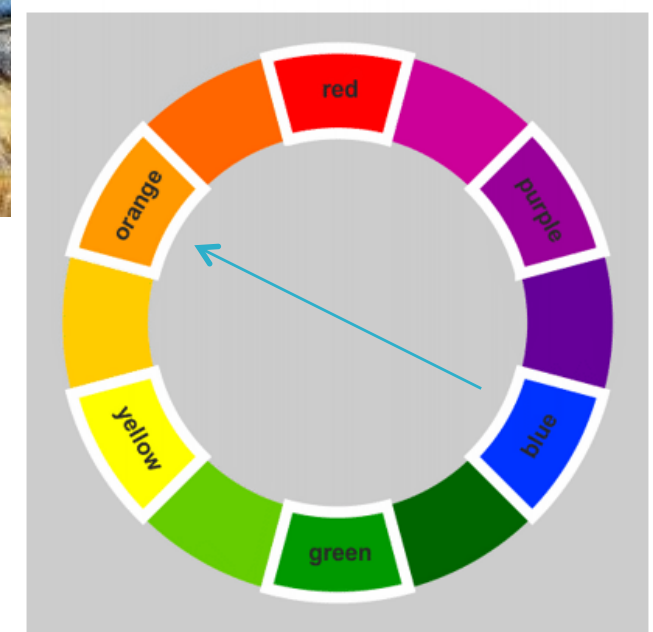


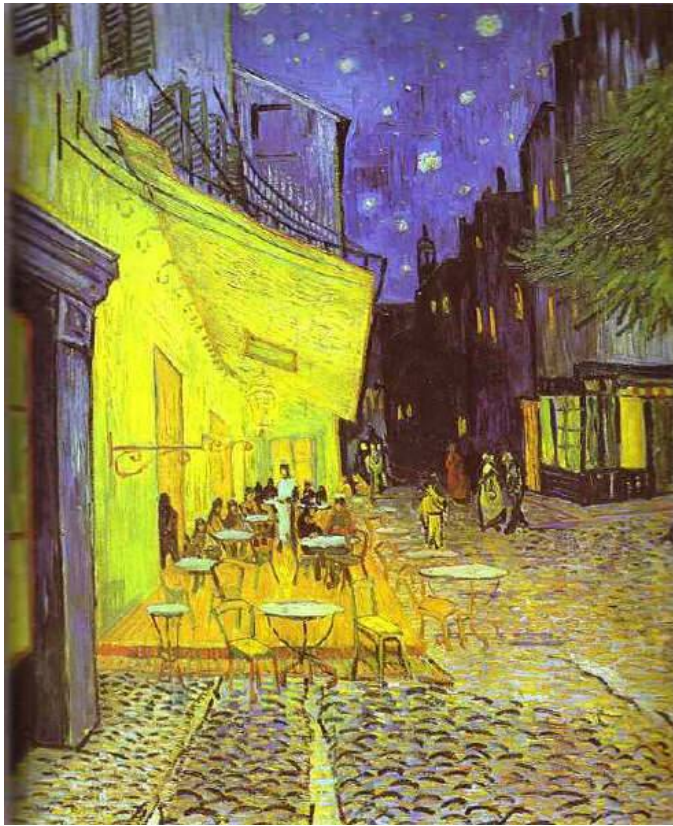
Contraste de colores complementarios

- Colores complementarios claros
- Diferentes valores luminosos del amarillo ocre y azul
- Contraste suave y apastelado

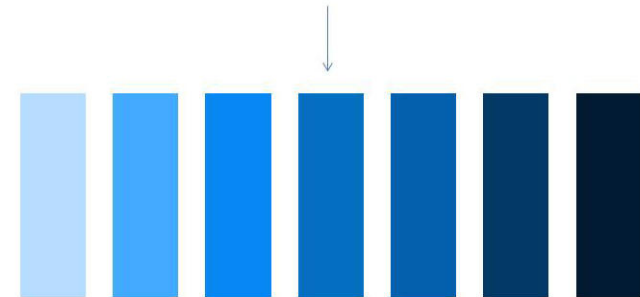


Escala de valor del color azul





En la
crom
pictó



Nueva lectura y nuevos descubrimientos sobre la imagen a través del círculo cromático como referencia.

Interacción del color :

- La sensación de color es relativa
- Los colores se influyen unos a otros
- Efectos ópticos del color

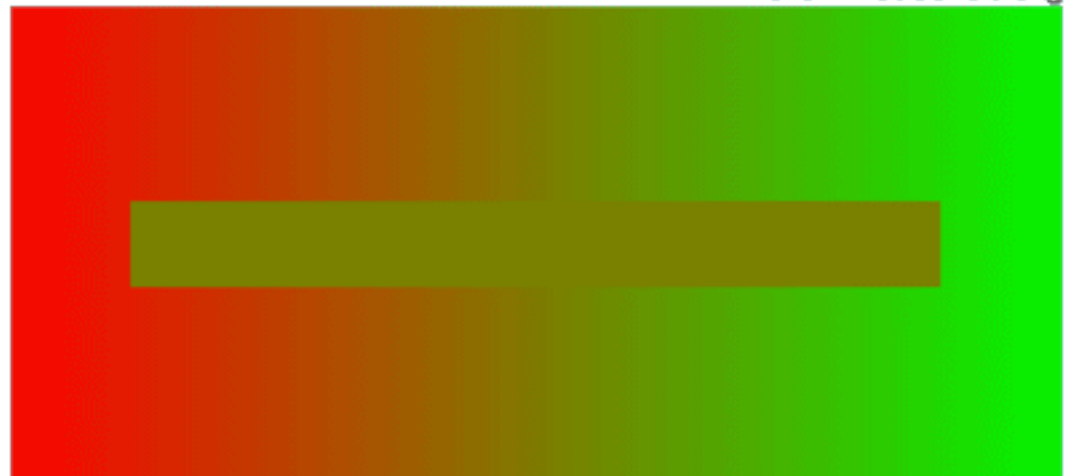
A



B



©www.archimedes-lab.org





colores cálidos



colores fríos

colores cálidos a aquellos que van del rojo al amarillo

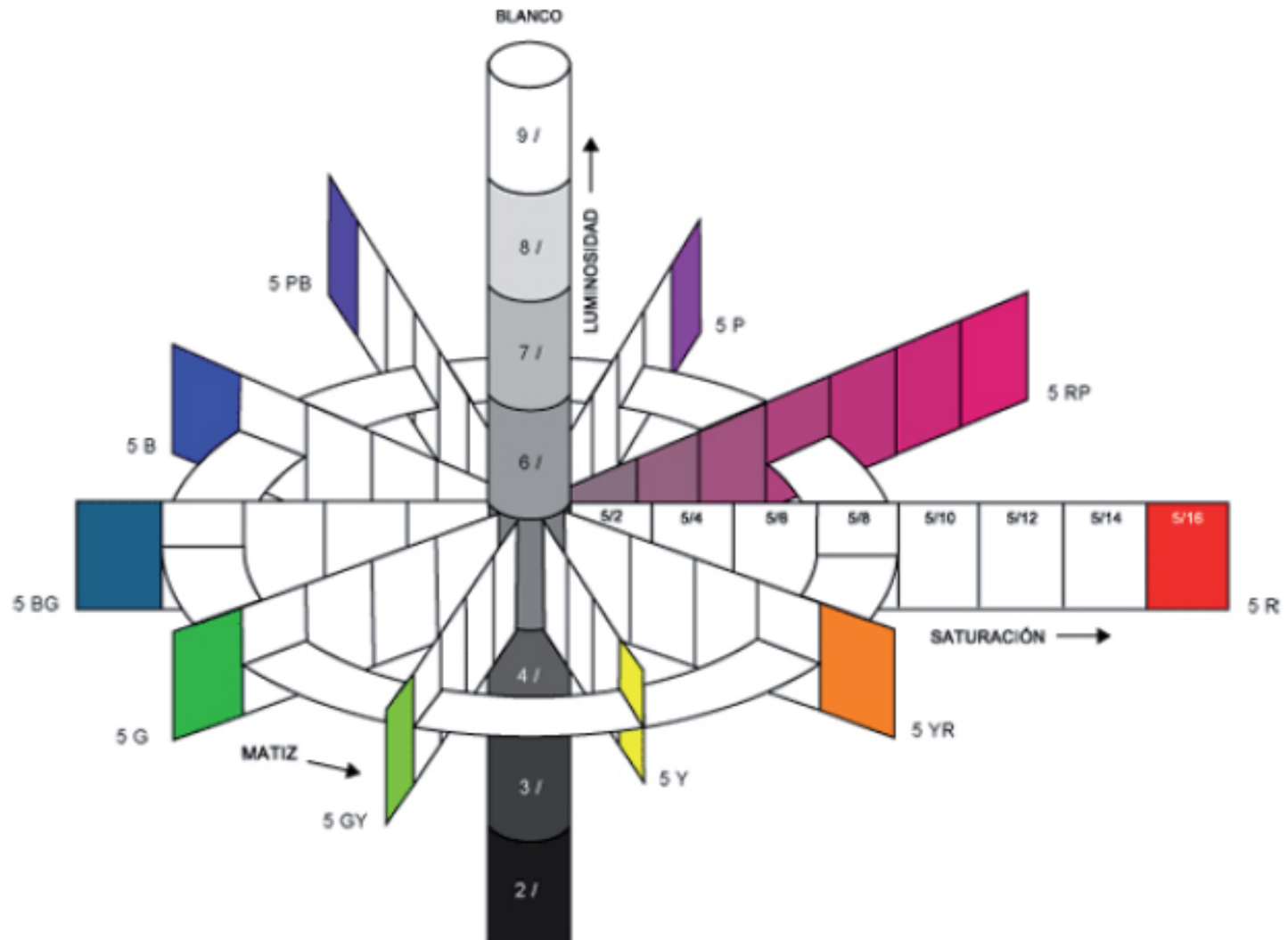
colores fríos a las gradaciones del azul al verde,

pero realmente la temperatura de un color,

depende del matiz al que se desvía ligeramente.

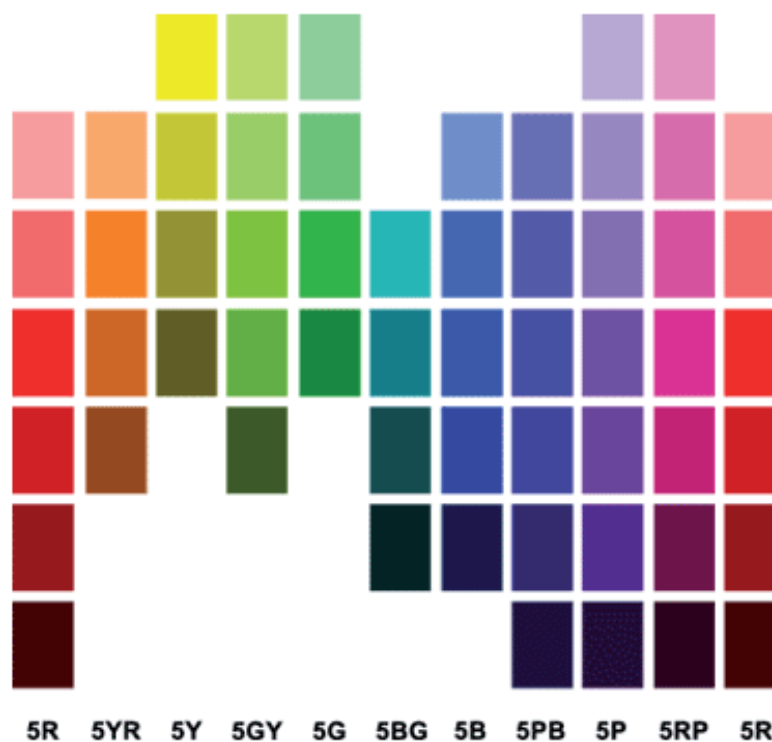
Sistema de Color Tridimensional

El Árbol de Munsell



Del árbol de Munsell se evidencian y extraen las propiedades del color :
matiz, valor y saturación

Ejemplo del
árbol en plano
bidimensional



VALOR O LUMINOSIDAD

Valor / Luminosidad / Bright: Grado de claridad u oscuridad de un color. Se logran con la mezcla de pigmentos blancos o negros al color del tono inicial.



diferencia de luminosidad o valor

W= Blanco
X= Negro
H= Hue o tono

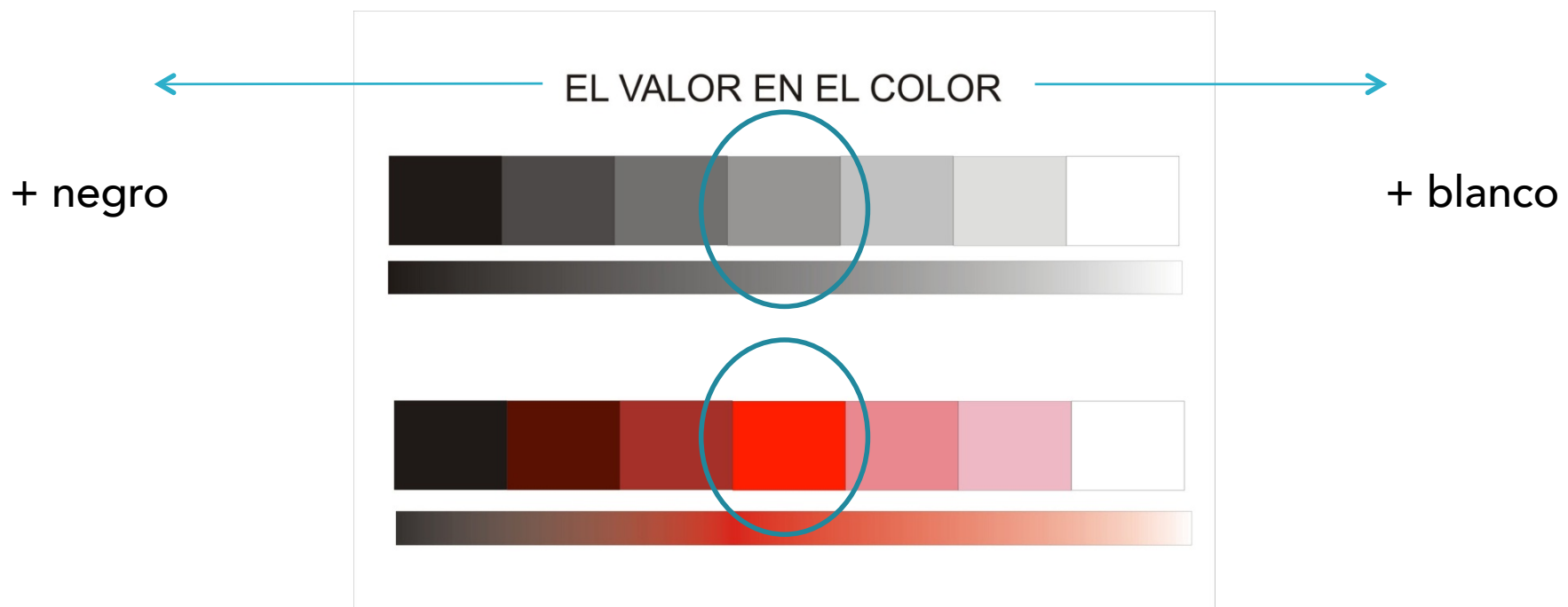
9	—	W 80%	X 0%	H 20%
8	—	W 60%	X 0%	H 40%
7	—	W 40%	X 0%	H 60%
6	—	W 20%	X 0%	H 80%
5	—	W 0%	X 0%	H 100%
4	—	W 0%	X 20%	H 80%
3	—	W 0%	X 40%	H 60%
2	—	W 0%	X 60%	H 40%
1	—	W 0%	X 80%	H 20%

Cómo manipular el valor con los pigmentos/pintura?

COLOR + BLANCO = agrego luminosidad al color

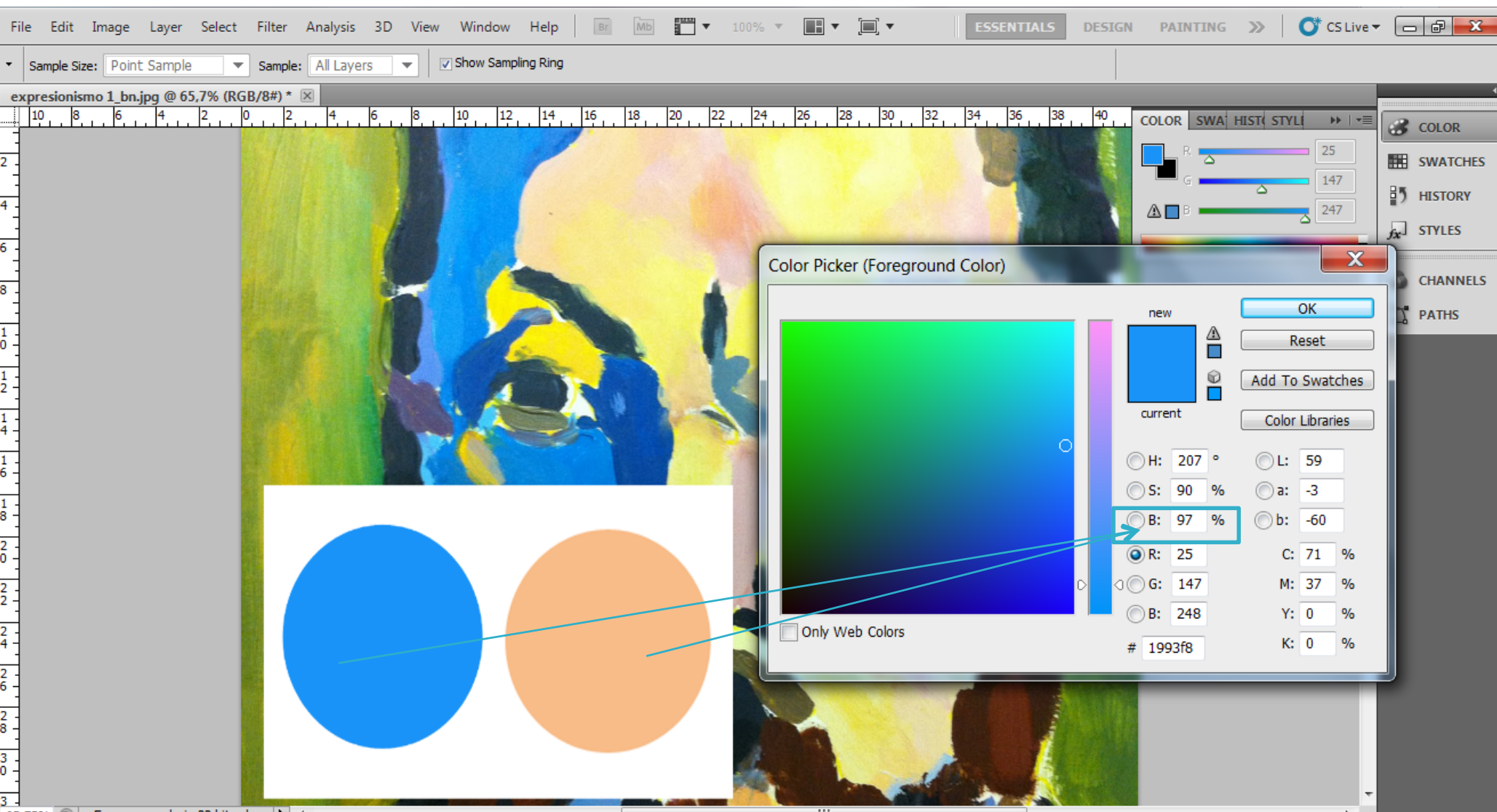
COLOR + NEGRO = quito luminosidad a un color.

*Sistema sustractivo del color



Observar:

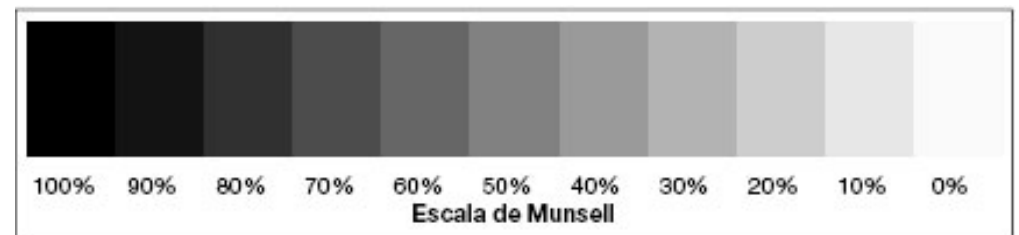
- Dos colores diferentes pueden tener la misma luminosidad.
- Se puede comprobar en Photoshop en Sistema HSB



Ej: Composiciones monocromas con manipulación de valor



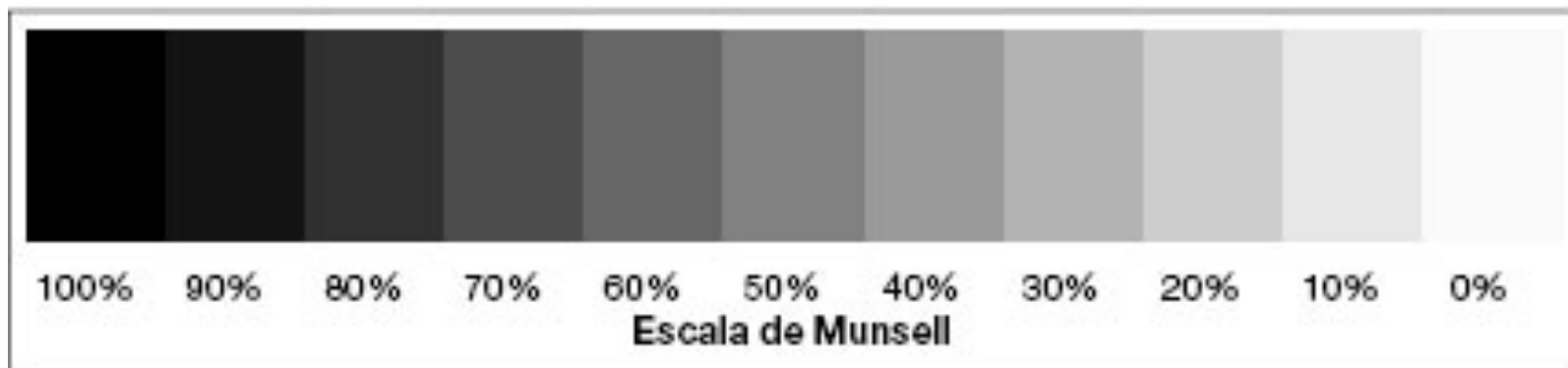
-Valor y Tridimensionalidad: A mayor claridad del color más cercanos parecen los objetos y a mayor oscuridad más alejados parecen estar



RECORDAR:

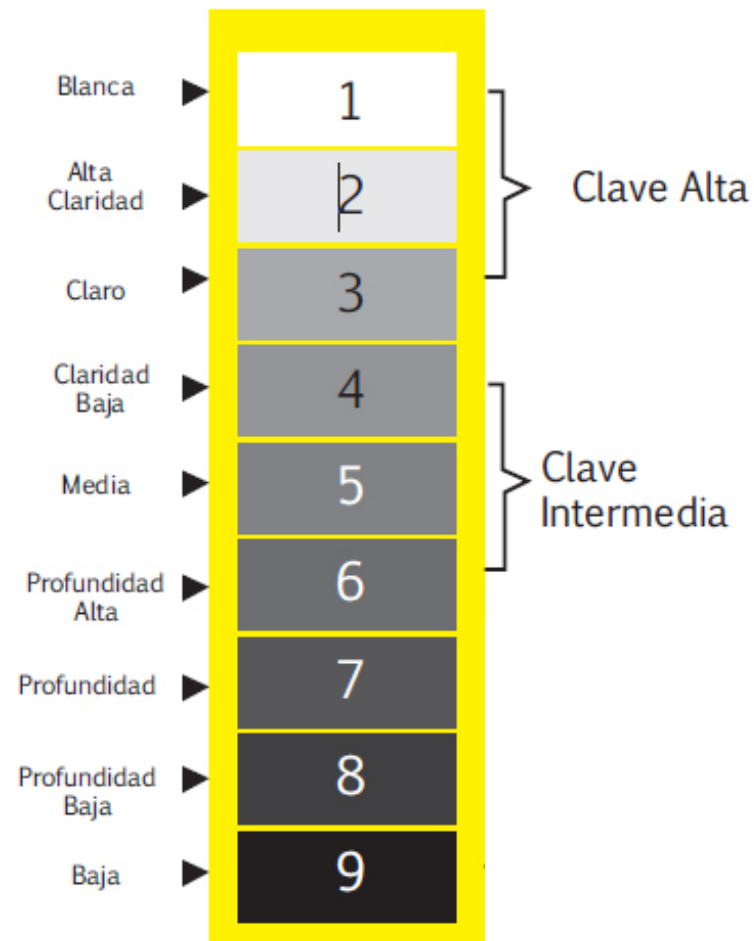
La escala de grises nos permite hacer una medición comparativa de la escala de luminosidad de una composición cromática determinada.

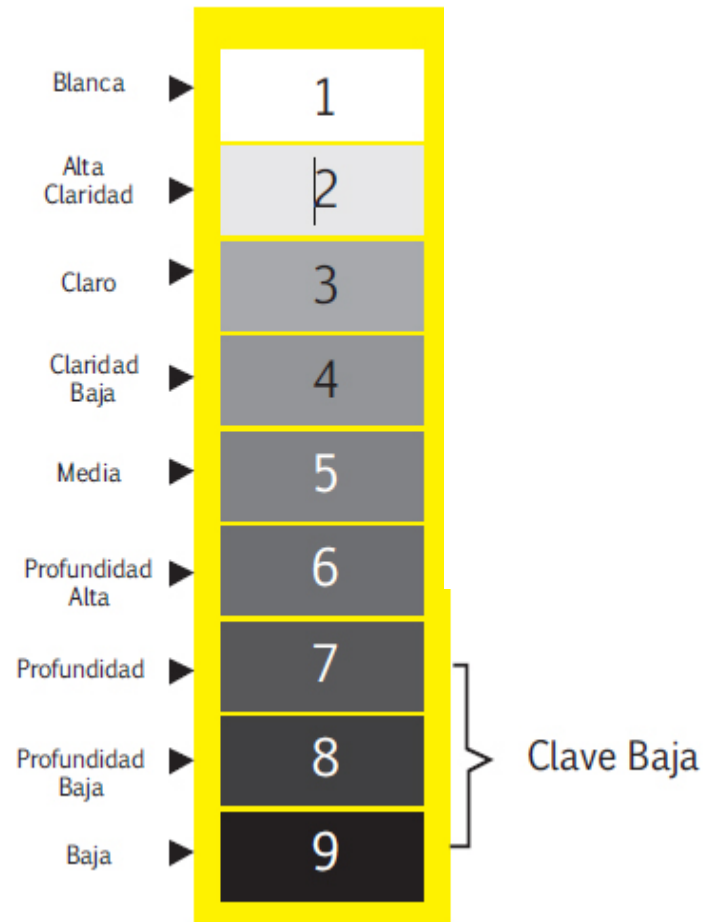
Es una referencia, que una vez interiorizada, nos permite tanto leer como componer imágenes con diferentes valores, profundidades, y en suma, mensajes.



La referencia de la escala de grises, nos permite distinguir la clave/rango de grises o la luminosidad predominante.

Ej. en clave alta y media:





INTENSIDAD / SATURACIÓN / BRILLO

Intensidad, es la pureza de un color, indica la brillantez.
Los colores apagados poseen más proporción de gris en su mezcla.



1-Los colores del círculo cromático son lo más intensos ya que no se mezclan con grises.



2-.**La saturación del color** se dice que es más baja cuando se le añade su opuesto o **complementario** en el círculo cromático, ya que se produce su **neutralización**.

3-.**Color Neutro**, aquel en el cual no se percibe con claridad su saturación.



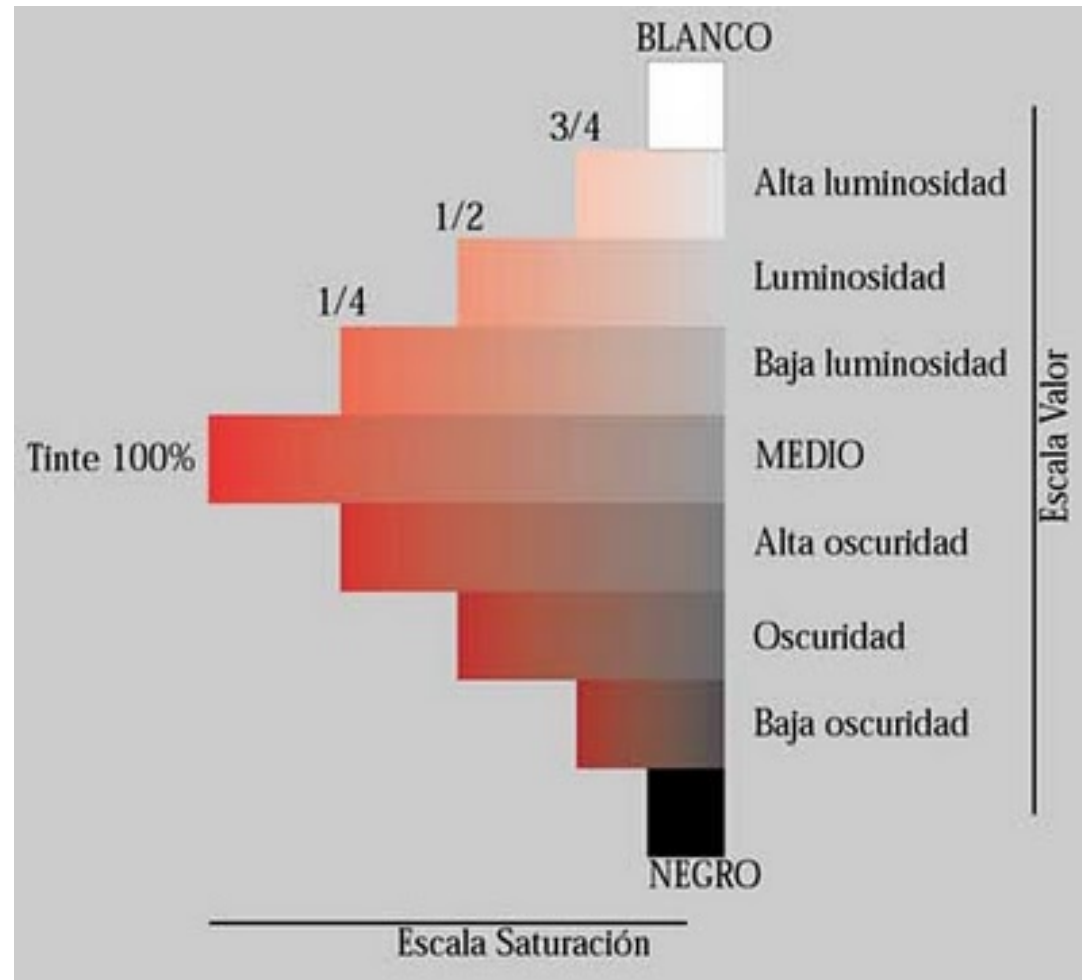
Cómo desaturar / quitar intensidad/ pureza al color?

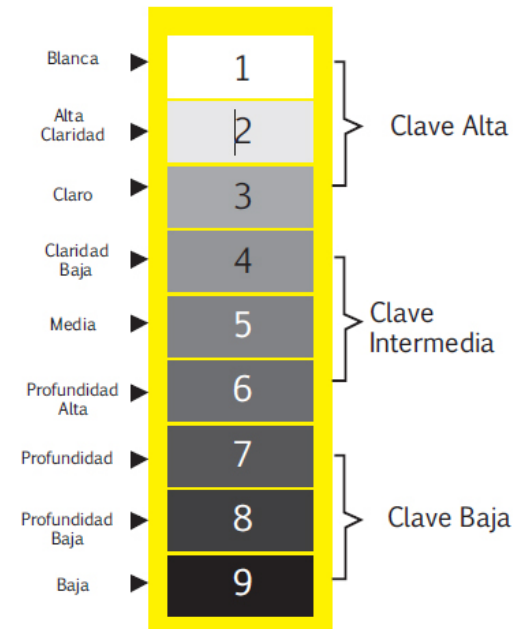
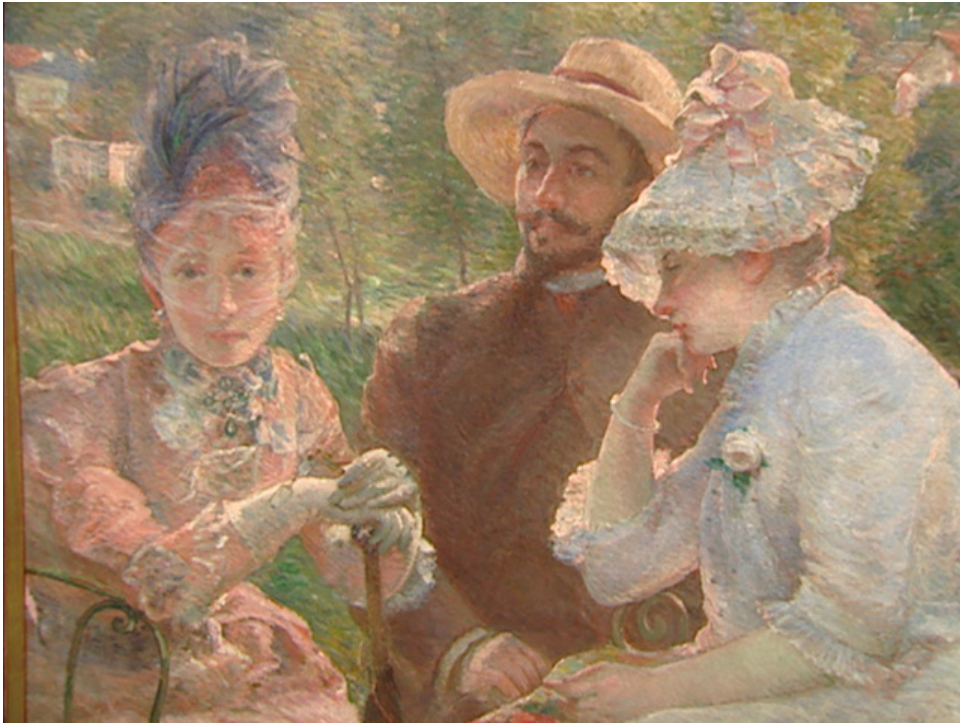
1.-Color + Gris = quita intensidad y luz al color

2.-Color + Complementario = oscurece y neutraliza el color (parduzco)

3.-DESATURAR = Photoshop y programas gráficos. No se pierde información.

Relación saturación y valor





En la figura, la rueda

EQUIVALENCIAS TONO Y SATURACIÓN



En la figura
cromática o
pictóricos.

Un tono específico con la máxima intensidad posible, puede compararse con un grado particular de gris en la escala de grises. Tabla de W.Wong (1987):

9	Gris extremadamente claro	Amarillo limón
8	Gris claro	Amarillo
7	Gris muy claro	Amarillo anaranjado; amarillo oro
6	Gris intermedio claro	Naranja; amarillo verdoso; rojo magenta
5	Gris intermedio	Rojo; rojo anaranjado; verde; azul cian
4	Gris intermedio oscuro	Verde azulado; azul cobalto; turquesa
3	Gris oscuro	Púrpura; azul ultramar; violeta
2	Gris muy oscuro	Azul púrpura; azul de Prusia; indigo
1	Gris extremadamente oscuro	Ninguno



Efectos de la temperatura del color

1.-Cercanía / Lejanía

Colores cálidos : se perciben
como más cercanos

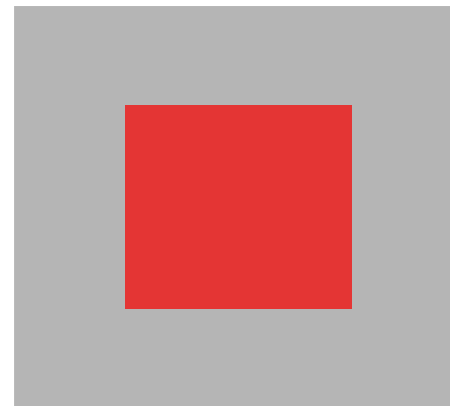
Colores fríos : se perciben
como más lejanos





2.-Percepción de tamaño:

Cálido se percibe más grande
que Frío



T

T

