

EL CRAI DU L'UNIVERSITAT DE BARCELONE

Centre de ressources pour
l'apprentissage et la recherche



UNIVERSITAT DE
BARCELONA

CRAI

Centre de Recursos per a
l'Aprenentatge i la Investigació

Sommaire

01
**L'Université de
Barcelone**

02
Le CRAI du l'UB

03
**Organigramme
du CRAI**

04
**Les CRAI
bibliothèques**

05
**Bibliothèques
patrimoniales**

06
**Modèle de gestion
par processus**

07
**Soutien aux
enseignants**

08
**Nouveau
modèle de CRAI**

09
**Un nouveau modèle
de bibliothèques**



Image: CRAI Bibliothèque du Campus de Mundet

L'Université de Barcelone



+ 76.000 étudiants

+6.200 enseignants et chercheurs

+ 2.400 PAS

17 facultés

73 degrés, **173 maîtrises universitaires** et **46** programmes de doctorat

Une université de **recherche** forte avec une vocation d'**internationalisation**

LE
RU



Nous sommes la **meilleure université espagnole** selon le classement CWUR
Parmi les **200 meilleures universités du monde** selon le classement ARWU

Le CRAI de l'Université de Barcelone

Le **CRAI** est né en **2004**



**Services de
bibliothèque**



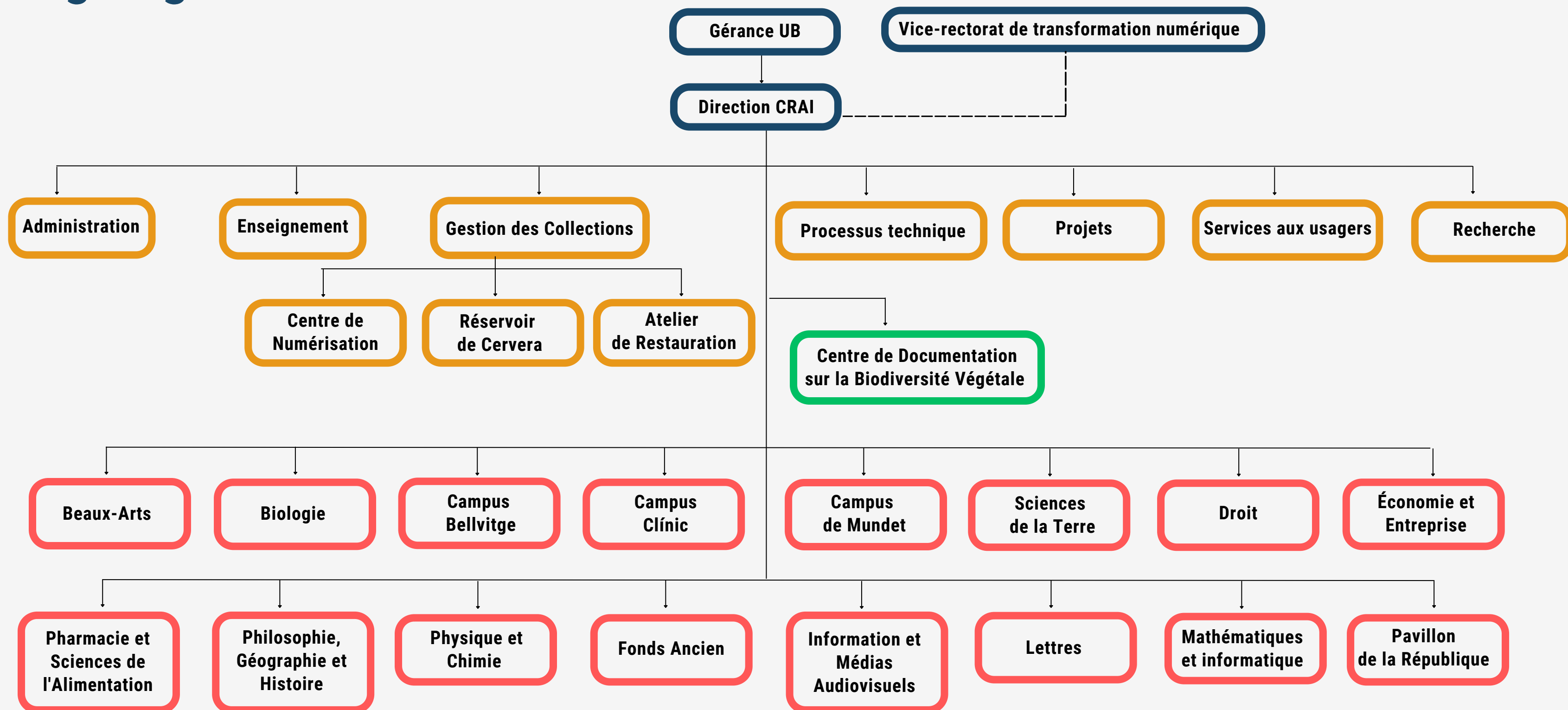
**Soutien au
personnel enseignant**



**Soutien à la recherche
et à la science ouverte**

**16 bibliothèques de la CRAI et 7 unités transversales
travaillent pour rendre cela possible**

Organigramme du CRAI



Les CRAI bibliothèques

Sur les 16 bibliothèques de la CRAI, 14 offrent des services aux facultés ou aux campus et 2 sont des bibliothèques patrimoniales

Beaux-arts



Biologie



Campus Bellvitge



Campus Clínic



Campus de Mundet



Sciences de la Terre



Droit



Économie et
Entreprise



Pharmacie et Sciences
de l'Alimentation



Philosophie,
Géographie et Histoire



Physique et Chimie



Fonds Ancien



Information et
Médias Audiovisuels



Lettres



Mathématiques
et informatique



Pavillon
de la République



Bibliothèques patrimoniales

CRAI Bibliothèque Fonds Ancien

Il abrite la collection ancienne et une partie de la collection patrimoniale de l'Université de Barcelone.

- **11.270** gravures
- **+136.000** imprimés (du XVIe siècle à 1820)
- **1.185** incunables
- **2.180** manuscrits
- **890** parchemins



Image: CRAI Bibliothèque Fonds Ancien

CRAI Bibliothèque Pavillon de la République

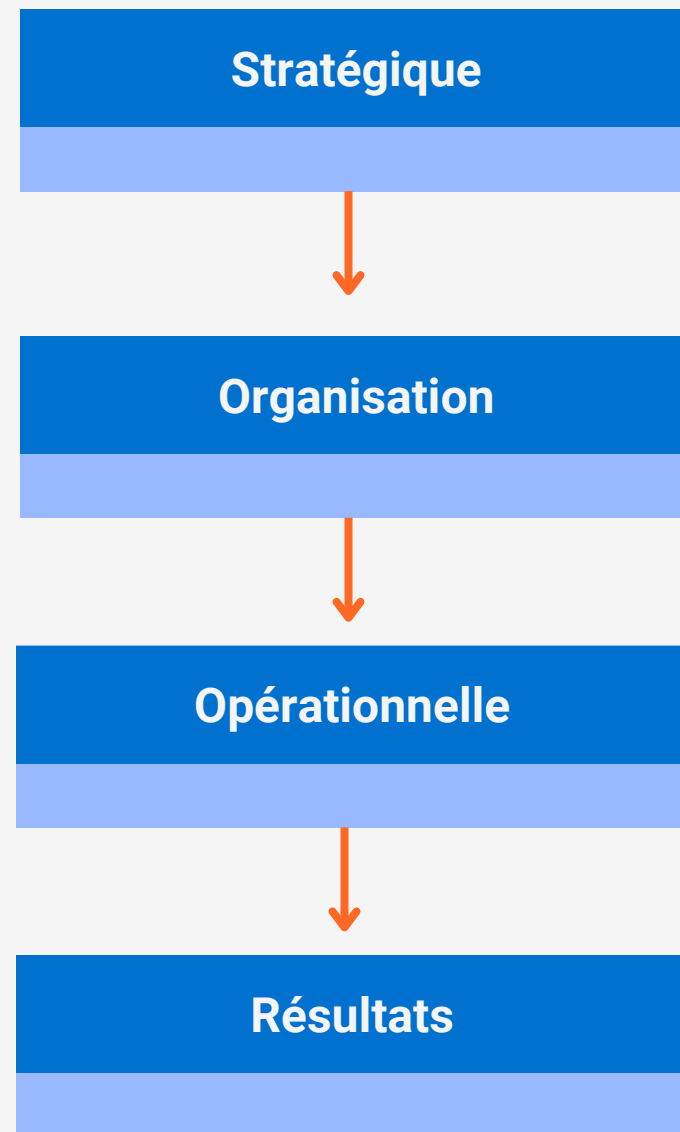
La bibliothèque-archive la plus importante au monde sur la Seconde République, la guerre civile, l'exil, le franquisme et la transition espagnole.

- **217** fonds d'archives
- **Collections spéciales** (affiches, timbreset et vignettes, autocollant, fanion, etc)
- **150.000** monographies et brochures



Image: CRAI Bibliothèque Pavillon de la République

Modèle de gestion par processus



- **Modèle de gestion propre**, basé sur la gestion des processus
- Structuré en **quatre niveaux**
- Orienté vers **l'utilisateur** et les **résultats**
- **Amélioration continue**, auto-évaluation annuelle

Nous travaillons dans le respect des **Objectifs de Développement Durable** et, en 2018, nous avons été le premier service d'une université catalane à obtenir le label européen **EFQM 500+**.

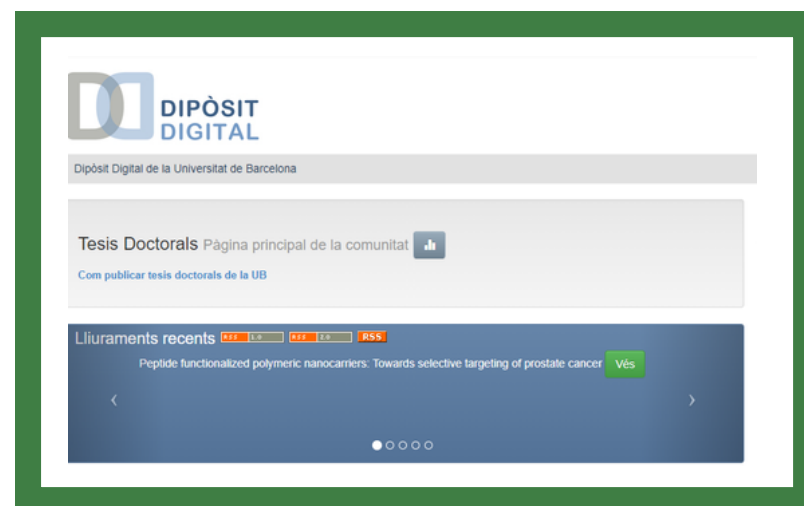
Soutien aux enseignants

Soutien au Campus Virtual



Nous offrons un soutien aux enseignants et aux étudiants pour l'utilisation de l'entourage d'apprentissage virtuel

Élaboration de matériel d'enseignement



Nous aidons à la création de matériel pédagogique et le publions dans l'archive en ouvert.

Blog TACTIC



Nous donnons des conseils sur l'utilisation des outils et des technologies éducatives

Organisation

Création de matériel d'auto-apprentissage

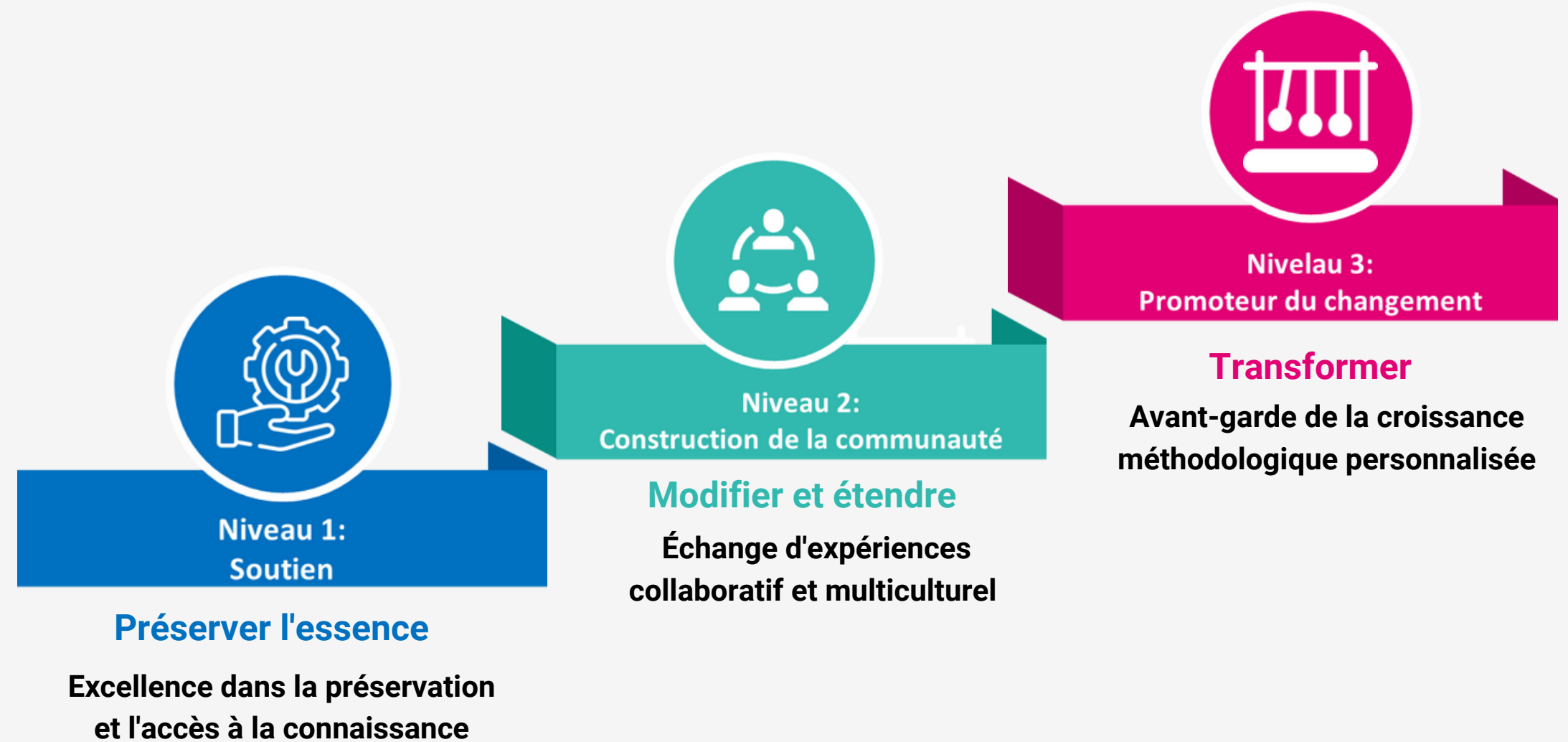


Nous développons du matériel d'auto-apprentissage et donnons des conseils sur la détection des similitudes dans les travaux universitaires

Nouveau modèle de CRAI

Une étape s'achève, nous clôturons le plan stratégique *Iter 2019-2022*

Nous nous préparons à un nouveau **Plan du Transformation Numérique de CRAI**



Nous sommes numériques, nous devons devenir plus numériques afin de toujours penser numérique

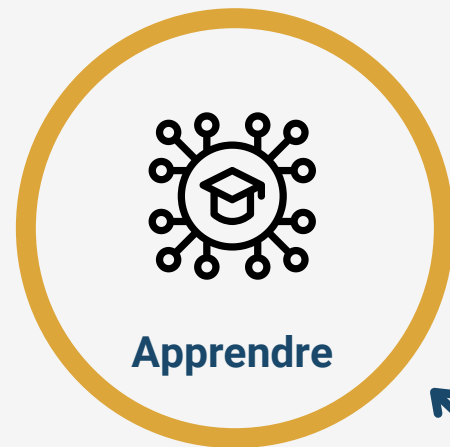
Nouveau modèle conceptuel pour les bibliothèques



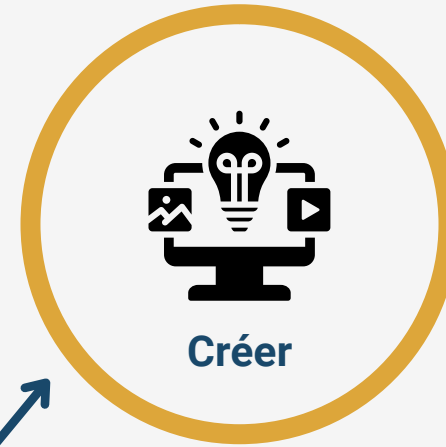
Espace individuel d'apprentissage



Espace d'apprentissage en groupe



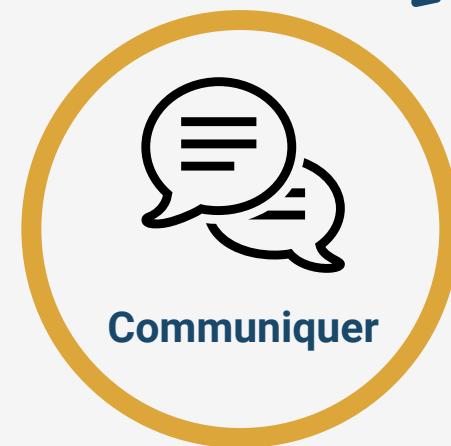
Apprendre



Créer



Utilisateur



Communiquer



Interagir



Consultation et conseil



Espace de collaboration



Espace communautaire et social

Merci beaucoup!



CRAI Universitat de Barcelona, juillet 2023



CRAI Centre de Recursos per a
l'Aprenentatge i la Investigació

