

Descàrrega de dades de l'Institut Cartogràfic i Geològic de Catalunya - ICGC

■ Descàrrega de fitxers de la web de l'ICGC

Accedeix a la pàgina web de l'Institut Cartogràfic i Geològic de Catalunya www.icgc.cat

1. A la Pestanya Administració i empresa accedeix a Descàrregues i Imatges Aèries i de satèl·lit



2. Selecciona la opció

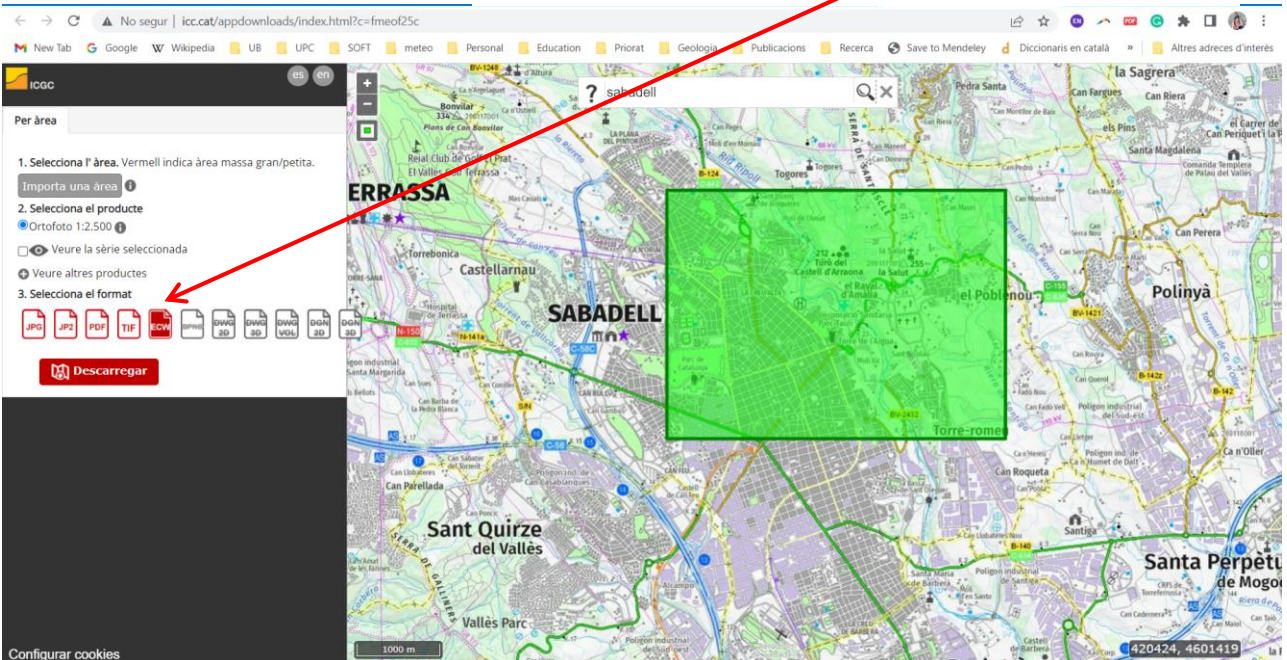
Ortofoto convencional

3. I tria l'opció Descarrega la imatge resolució 25 cm



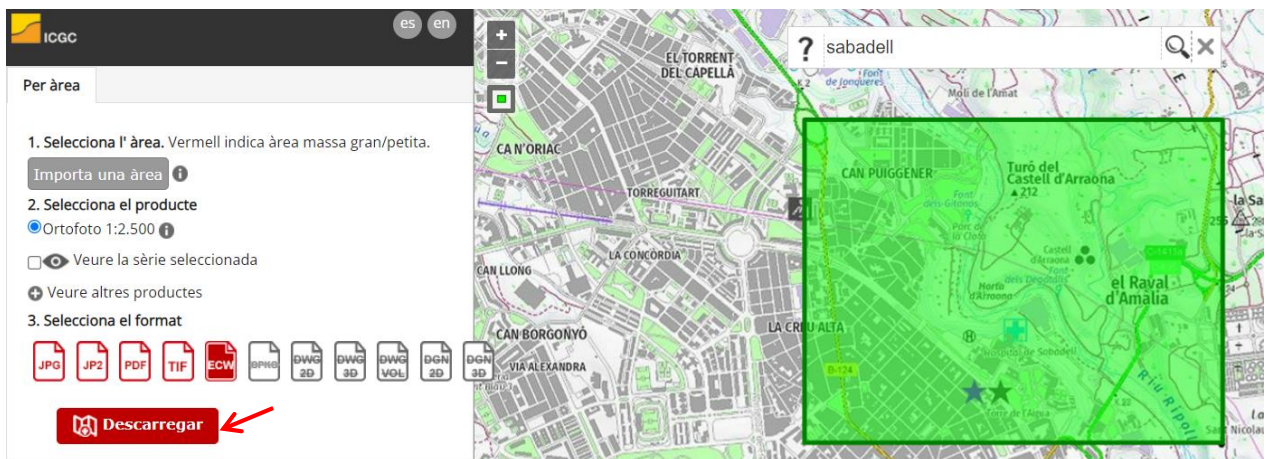
Descarrega imatge resolució 25 cm

4. Cerca la zona de Sabadell (Sabadell), visualitza al mapa la zona cartografiada al camp i selecciona el format de la imatge - ECW



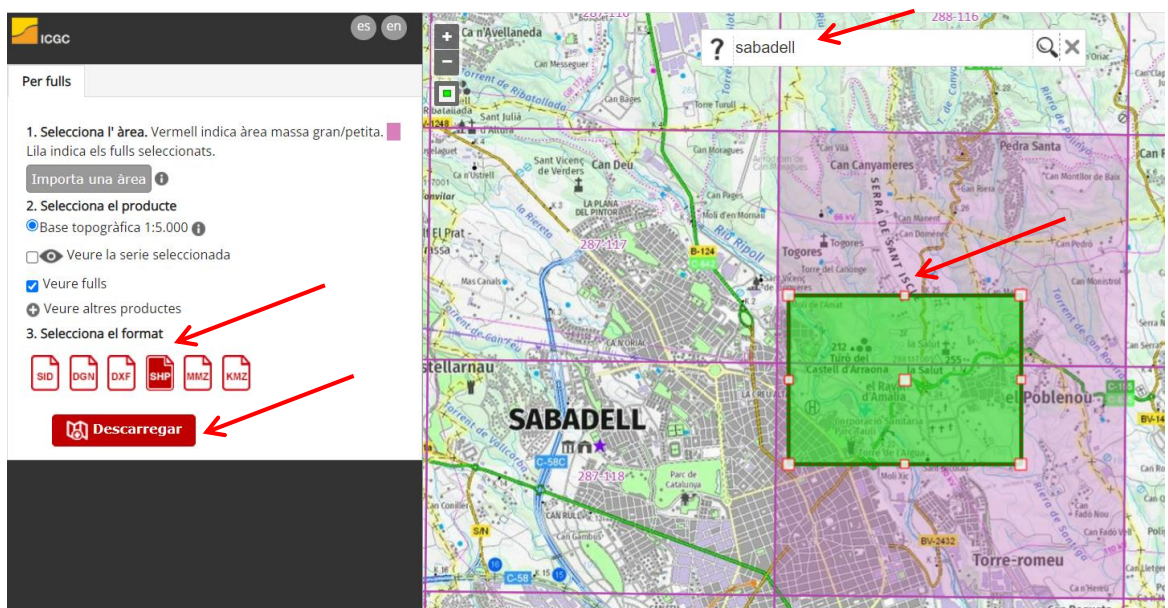
■ Descàrrega de fitxers de la web de l'ICGC

Al centre del mapa apareix un requadre, desplaça'l fins a la zona que t'interessa i descarrega el document.



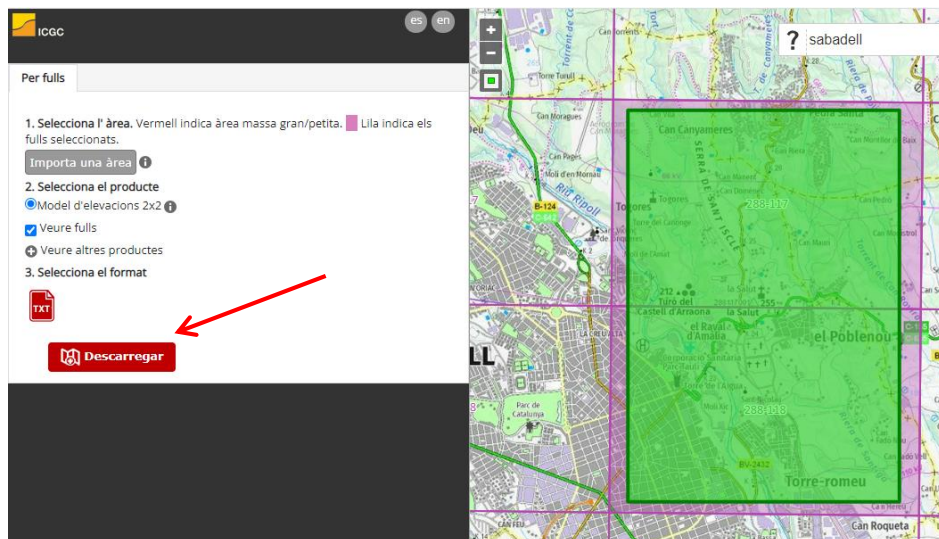
Hauràs de facilitar un correu electrònic on rebràs un enllaç amb l'arxiu comprimit que contindrà la imatge de la **ortofoto 25cm** de la zona seleccionada.

Fes el mateix procés però ara amb el **mapa topogràfic 1:5.000** (Administració i empresa / Descàrregues / Cartografia Vectorial / Base topogràfica 1:5.000 / Descarrega fulls) buscar la zona i descarregar el mapa en format SHP, que correspon a una extensió de dades vectorials.



■ Descàrrega de fitxers de la web de l'ICGC

També hauràs de descarregar el Model d'Elevacions de 2x2 m replicant el mateix procés però ara amb els arxius corresponents al model (Administració i empresa / Descàrregues / Elevacions / Model d'elevacions del terreny de 2x2 m/ Descarrega MET2) buscar la zona i descarregar el mapa en format SHP, que correspon a una extensió de dades vectorials.



Un cop descarregats els arxius cal descomprimir-los i guardar-los en una estructura de carpetes tal com mostra la imatge.

Dins de cada carpeta hi hauràs de tenir els arxius corresponents a cada document.

MET: per al Model Digital d'Elevacions

Orto: per a la ortofoto

Topo: per als arxius del topogràfic

