



UNIVERSITAT DE
BARCELONA

CRAI

Centre de Recursos per a
l'Aprenentatge i la Investigació

Universitat de Barcelona CRAI Biblioteca



CRAI significa...

Centre de Recursos
per a l'Aprenentatge
i la Investigació





Així doncs, un CRAI és...

Un espai que permet accedir a tots els serveis i recursos que ofereix la Universitat per a l'aprenentatge i la recerca.

I que facilita l'accés a la informació i a les noves tecnologies en un entorn més dinàmic i fàcil d'utilitzar, i s'adapta a les necessitats dels usuaris.

Imatge: CRAI Biblioteca del Campus de Mundet



Els inicis

El CRAI es va crear a principi del 2004 per adaptar les biblioteques de la UB als requeriments de l'Espai Europeu d'Educació Superior (EEES) i de l'Espai Europeu de Recerca (ERR), en què es configura un nou marc d'ensenyament universitari –basat en l'aprenentatge, la recerca, el desenvolupament i la innovació– que va prenent forma de manera gradual.

Imatge: CRAI Biblioteca del Campus Clínic





**La Universitat de
Barcelona ofereix
als usuaris**

Serveis generals
Suport docent i a la innovació
Suport a la recerca



**Aquests serveis
s'ofereixen a
través de**

Biblioteques (16)

– dues de les quals de patrimoni

Unitats tècniques (7)



**El CRAI és
membre de**

- el **Consorti de Serveis
Universitaris de Catalunya (CSUC)**
- la **Red de Bibliotecas
Universitarias Españolas (REBIUN)**

CSUC

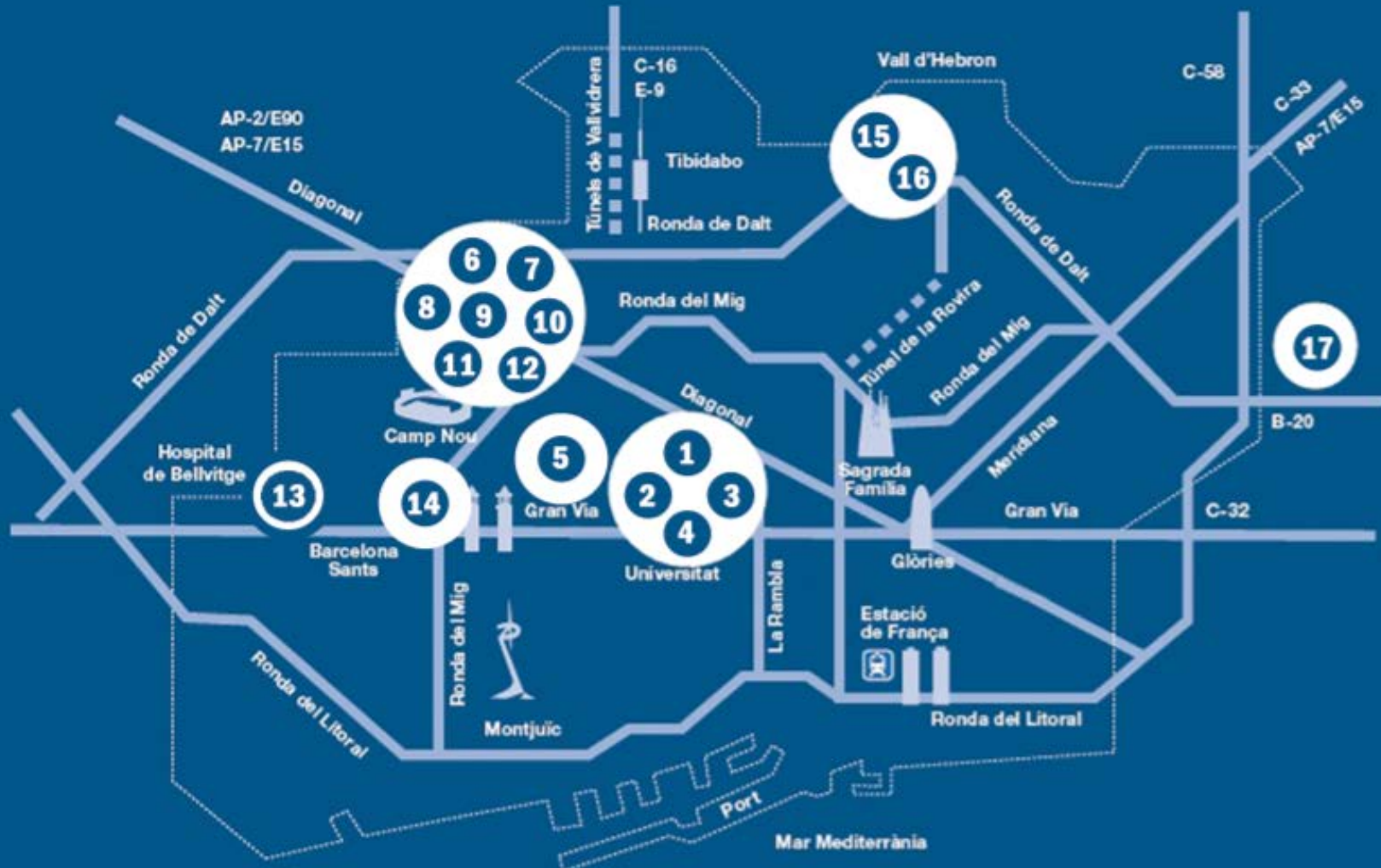


crue

Universidades
Españolas

Red de Bibliotecas
REBIUN

Ubicació dels CRAI Biblioteca





Biblioteques



Patrimoniales



CRAI Biblioteca de Reserva



CRAI Biblioteca de Reserva

La importància d'aquesta biblioteca es deriva de la grandària i la qualitat de la col·lecció que acull. Després de l'aprovació de les lleis de confiscació eclesiàstica el 1835, es van reunir a la Universitat les col·leccions de llibres de diversos convents de Barcelona, que van comptar amb nombrosos manuscrits, incunables i gravats molt importants de 1501 a 1820, ajudant així a crear una gran biblioteca d'accés públic.



CRAI Biblioteca de Reserva

2.150	manuscrits
1.240	incunables
120.000	obres impreses (segle XVI a 1820)
8.158	gravats
890	pergamins



Sft vnd vil
habe ich bey
mi. selbs be
trachtet die
wüderfamē
weercke des
schöpfers d
nature. wie

per vermüschet od verm
sind in einer maß vn̄ ter
ment bequem des mensc
vn̄ natur. In wöl^e er m
proportion od tempera
wehl d mensch steet. ist
vn̄ gesundt. So er aber
fellt auß dem temperam



CRAI Biblioteca del Pavelló de la República



Considerada com una de les principals biblioteques-arxius del món amb material sobre la Segona República Espanyola, la Guerra Civil Espanyola i l'exili, el franquisme i la transició democràtica a Espanya.



CRAI Biblioteca del Pavelló de la República

També disposa d'una col·lecció important sobre el sovietisme i sobre la història política internacional del segle XX, en particular de la Segona Guerra Mundial.





CRAI | Biblioteques

14 biblioteques

donen servei a facultats o campus

Imatge: CRAI Biblioteca de Farmàcia i Ciències de l'Alimentació





Universitat de Barcelona

Xifres

Imatge: Edifici Històric de la UB





16 facultats
8 centres afiliats
... i més de 662.000 m²

Estructura

Imatge: Edifici Històric de la UB





73 estudis de grau
151 programes de màster
48 programes de doctorat
215 programes de postgrau

Estudis





+ de **370M** €

Pressupost





+ de **88M** € generats

R+D+I



- +5.900 personal docent i investigador
- +2.200 personal administratiu i de serveis
- +6.300 antics alumnes
- +42.000 alumnes de grau
- +10.000 alumnes de postgrau
- +38.000 alumnes d'estudis propis de la UB

Col·lectius





- +11.000 alumnes internacionals
- 131 nacionalitats
- +1.700 alumnes internacionals a la UB en programes d'intercanvi
- +1.300 alumnes de la UB a l'estranger en programes d'intercanvi
- +3.400 acords amb universitats i altres institucions estrangeres

Alumnes





- +5.300 revistes científiques
- +1.100 tesis doctorals llegides
 - +300 grups de recerca consolidats
- +1.000 projectes de recerca actius

Altres dades significatives





CRAI | Dades



Dades

**Personal
del CRAI**

239

bibliotecaris i
personal tècnic

93

becaris

Dades

Pressupost

**inversió anual en recursos d'informació
prop de 5M d'euros**

Imatge: CRAI Biblioteca de Lletres



Dades

Instal·lacions

37.000 m² d'equipaments

+6.500 punts de lectura

+2.300 punts de connexió

72 sales d'estudi per a 500 usuaris

16 sales d'ordinadors per a +300 usuaris

Imatge: CRAI Biblioteca de Biologia



Dades | Serveis

+12.000

peticions de PI

+1,9M

descàrregues d'articles
de revistes electròniques

+340.000

descàrregues de
llibres electrònics

5,3M

cerques al catàleg
(Cercabib)



Imatge: CRAI Biblioteca de Farmàcia i Ciències de l'Alimentació

Dades

Serveis

+11.000

assistents a cursos de formació

+5.500

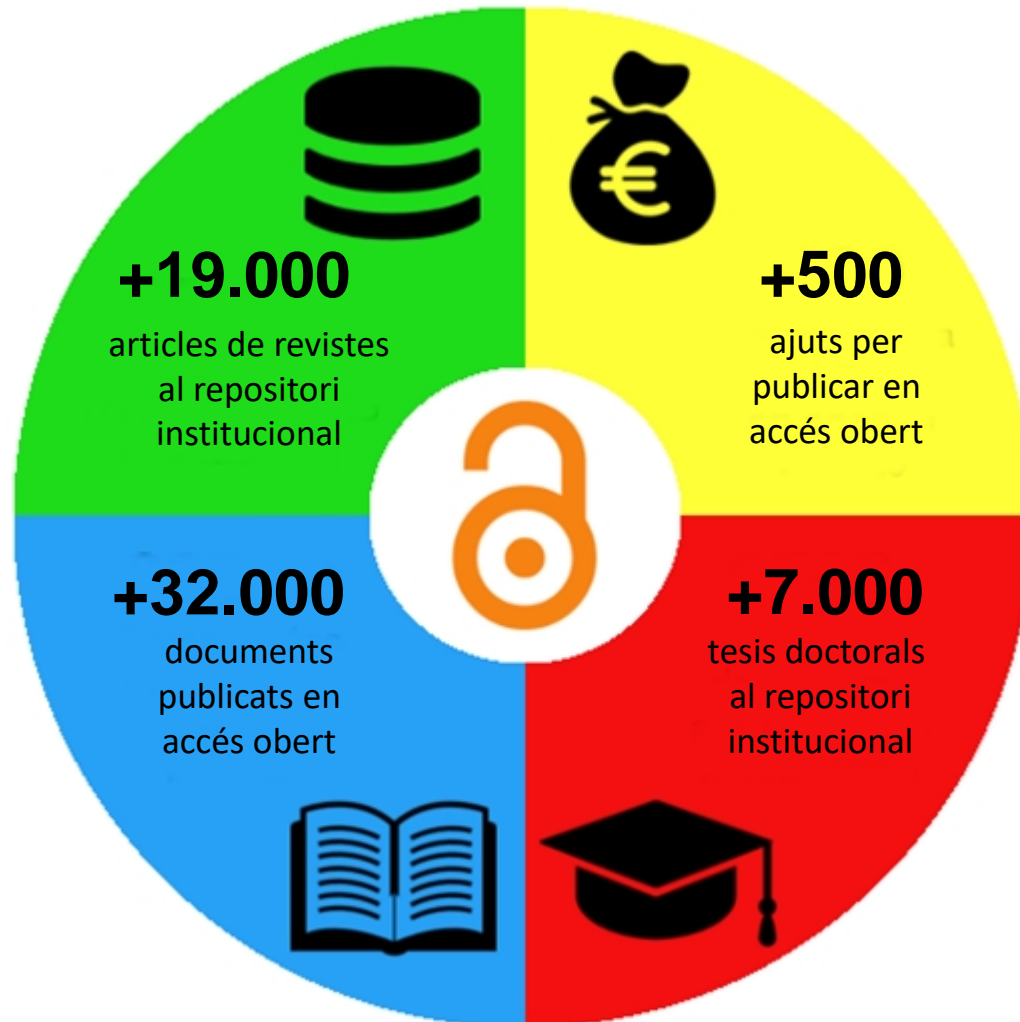
consultes contestades pel S@U



Imatge: CRAI Biblioteca de Lletres

Dades

Ciència Oberta





Però | Què més fem?



Som | Impulsors de l'accés obert i la ciència oberta i divulgadors del coneixement científic generat a la UB



Dipòsit de la Recerca
de Catalunya

PRC

Portal de la Recerca
de Catalunya



Revistes Catalanes
amb Accés Obert

RCUB

Revistes científiques
de la Universitat de Barcelona



Som | Socis



Ligue des Bibliothèques
Européennes de Recherche
Association of European
Research Libraries



crue

Universidades
Españolas

Red de Bibliotecas
REBIUN



Consorti de
Serveis Universitaris
de Catalunya



Som | Digitals





Som | Socials



Tweets	Seguendo	Seguidores	Me gusta	Listas
11,8 mil	626	2.550	1.579	2

CRAI UniBarcelona

@crai_ub

Centre de Recursos per a l'Aprenentatge i la Investigació de la Universitat de Barcelona | University of Barcelona's Learning and Research Resources Centre

Barcelona

crai.ub.edu

Se unió en octubre de 2013

Tweets Tweets y respuestas Multimedia

CRAI UniBarcelona retwitteó



CRAI Campus Clínic @CRAIBibMed · 28 sept.

Finalitzem la setmana amb una imatge d'un dels visitants 'especials' que sovint visiten el nostre edifici 🦋 Recordeu que el cap de setmana trobareu oberts alguns CRAI Biblioteques del @crai_ub: crai.ub.edu/coneix-el-crai... Nosaltres us esperem dilluns a les 8.30 hores.





Som | Assessors



ORCID

Connecting Research
and Researchers



Oferim

Recursos d'informació

- +80.000 llibres electrònics**
- +27.000 revistes electròniques**
- +230 bases de dades**
- +1,5M llibres**
- +40.000 revistes**
- +50.000 articles en repositoris**

Imatge: CRAI Biblioteca de Filosofia, Geografia i Història





Som | Preservadors

Centre de Digitalització



Taller de Restauració



L'Herbari



Som Creadors de contingut



Dipòsit Digital de la Universitat de Barcelona / Recerca

Centre de Recursos per a l'Aprenentatge i la Investigació (CRAI-UB) Pàgina principal de la Comunidad



Envíos recientes [RSS 1.0](#) [RSS 2.0](#) [RSS](#)

Dels convents a l'acadèmia: els orígens de la biblioteca de la Universitat de Barcelona [Ver](#)

Listar

Fecha Publicación

Autor

Título

Materia

Colecciones en esta Comunidad

Articles publicats en revistes (CRAI-UB)

Comunicacions a congressos / Presentacions (CRAI-UB)

Documents de treball / Informes (CRAI-UB)

Documents en revisió (CRAI-UB)





Som Innovadors



ESPAI DEL
TÀCTIC



Som **|** Solidaris

#RECICLACULTURA WWW.RECICLACULTURA.ORG



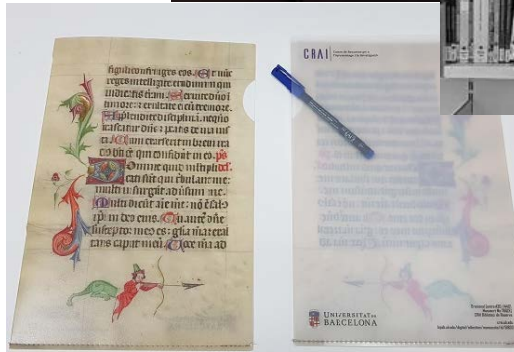
AQUEST SANT JORDI
2015
EL TEU LLIBRE POT CANVIAR VIDES
#RECICLACULTURA

COL·LABORA AMB LA INCLUSIÓ • DE PERSONES EN RISC • D'EXCLUSIÓ SOCIAL





Som Màrqueting





Som | Un equip



V JORNADA
DE BONES
PRÀCTIQUES

Aula Capella Edifici Històric
20 de juny de 2018
de 9.30 a 13.30 h

INNOVA CRAI





Garantim | Qualitat

Les polítiques del CRAI, l'estratègia general i les estructures de qualitat es descriuen en el pla estratègic que defineix la nostra **missió, visió i valors**. També descriu el **sistema de gestió per processos** emprat, i estableix un **marc normatiu** per a la gestió i els serveis.

Imatge: CRAI Biblioteca de Matemàtiques i Informàtica





...i treballem per **L'excel·lència**

Vàrem ser el primer servei d'una universitat catalana que va obtenir el **segell europeu EFQM 500+**.

Treballem per **processos**, amb **línies estratègiques** i **àrees de millora**.

Ens regim per **plans estratègics** plurianuals.



El camí a **L'excel·lència**





2011

El CRAI realitza una autoavaluació de l'EFQM però no assoleix els 300 punts, la qual cosa suposa engegar millores en la gestió interna i començar a treballar des d'un enfocament de gestió per processos.

2011-16

La gestió per processos es desenvolupa amb la col·laboració del Servei d'Organització i Qualitat de la UB.

2016

El CRAI obté el Segell d'Excel·lència Europeu EFQM 400+.

2018

El CRAI obté el Segell Europeu d'Excel·lència EFQM 500+





#SomCRAI



Gràcies!

