

1. L'ACCIÓ TUTORIAL A L'ETAPA D'EDUCACIÓ PRIMÀRIA



Arantza Almenta
Curs 2021-2022
Grup 3B

REFLEXIONEM:

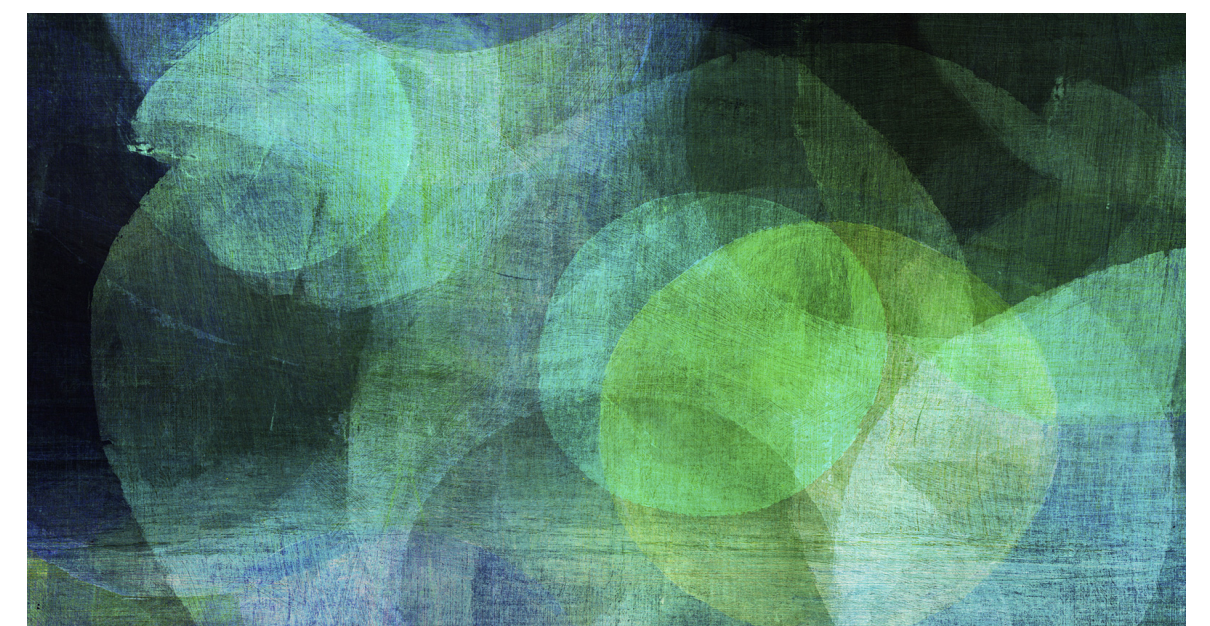
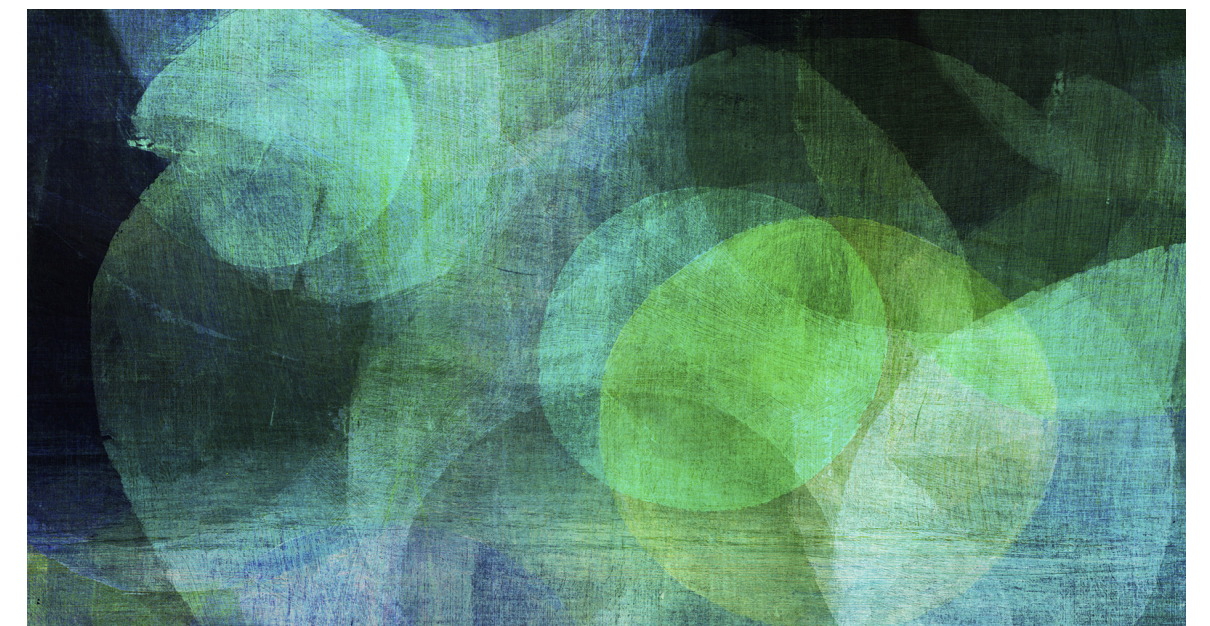
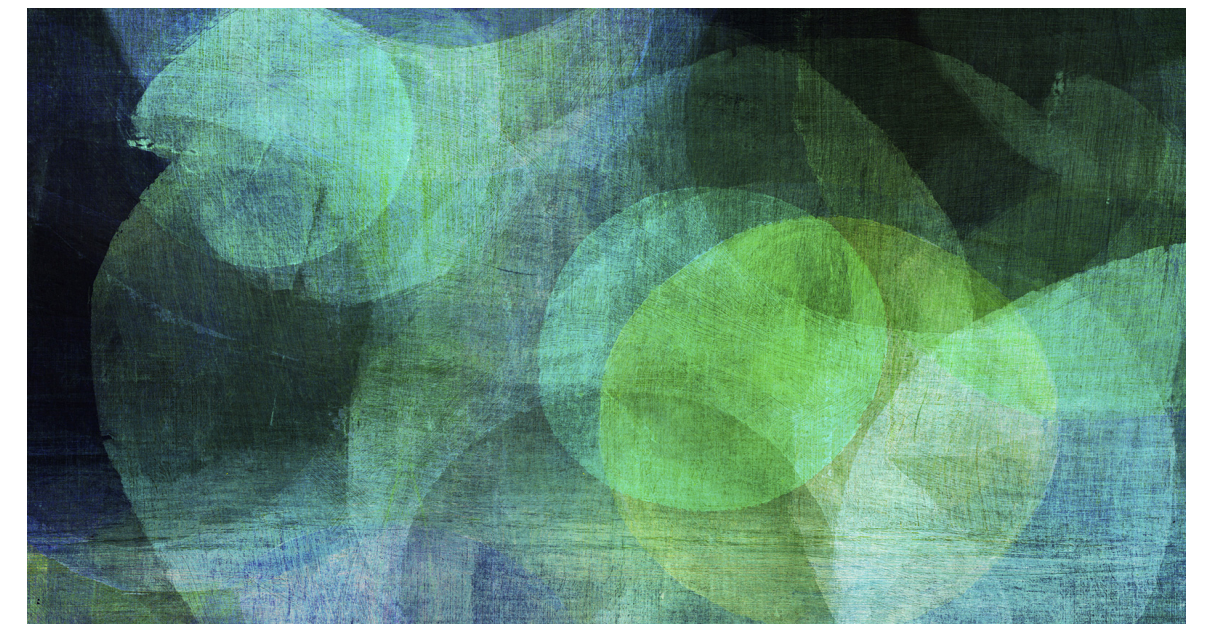
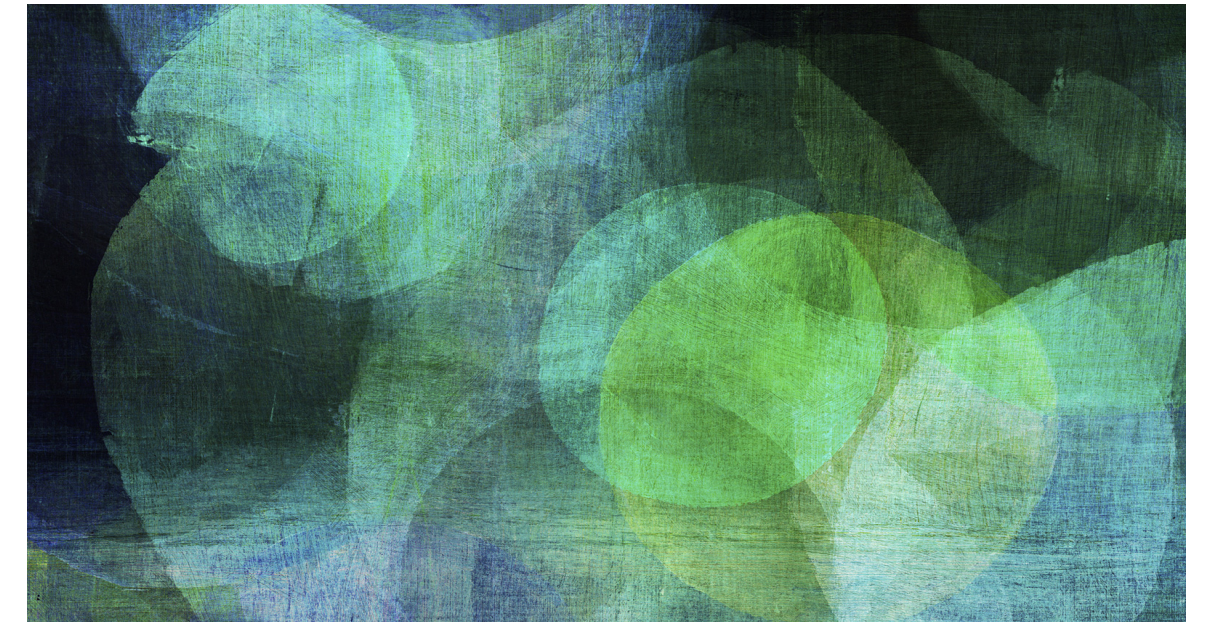
**QUINA ÉS LA IMPORTÀNCIA DE LA
EDUCACIÓ PRIMÀRIA?**

Clarificació de valors grupal

El Govern de la Generalitat fa palesa la importància de l'educació primària en l'adquisició de les competències bàsiques i dels aprenentatges clau, en un context d'equitat, per a tots els alumnes.

La formació de ciutadans competents, lliures, crítics, autònoms, solidaris i responsables és consubstancial al progrés en l'escolarització i a l'èxit escolar. L'educació en el compromís individual i col·lectiu amb l'entorn social, cultural i natural afavoreix l'arrelament a la comunitat i contribueix a la construcció d'estils de vida més lliures, justos i saludables.

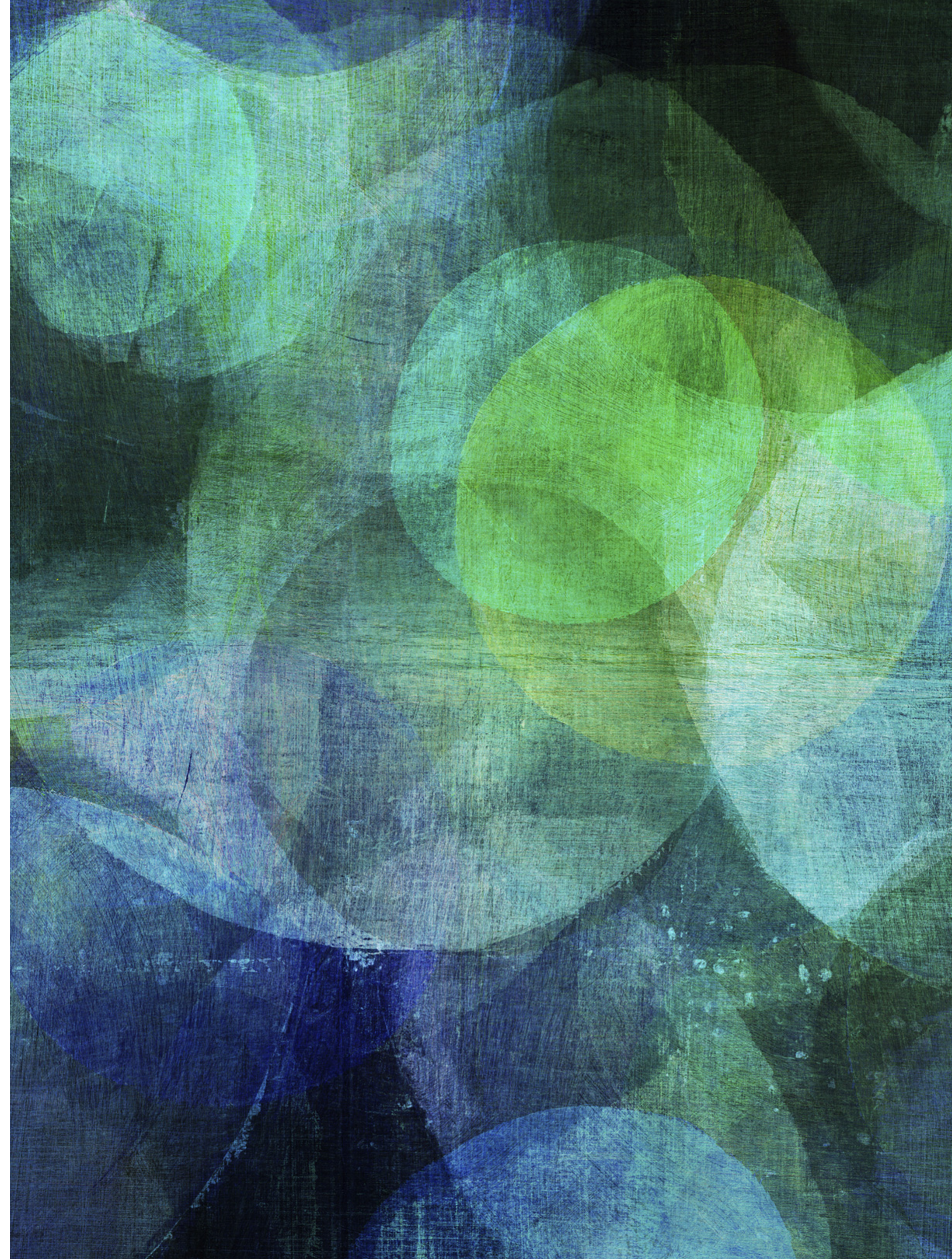
Currículum d'Educació primària. Presentació p.7



- 1.1. Aproximació ecològica-sistèmica de l'acció tutorial: escola, família i comunitat.
- 1.2. La dimensió orientadora de la tasca docent: l'acció tutorial. Fonaments i principis.
- 1.3. L'acció tutorial dins del model educatiu.



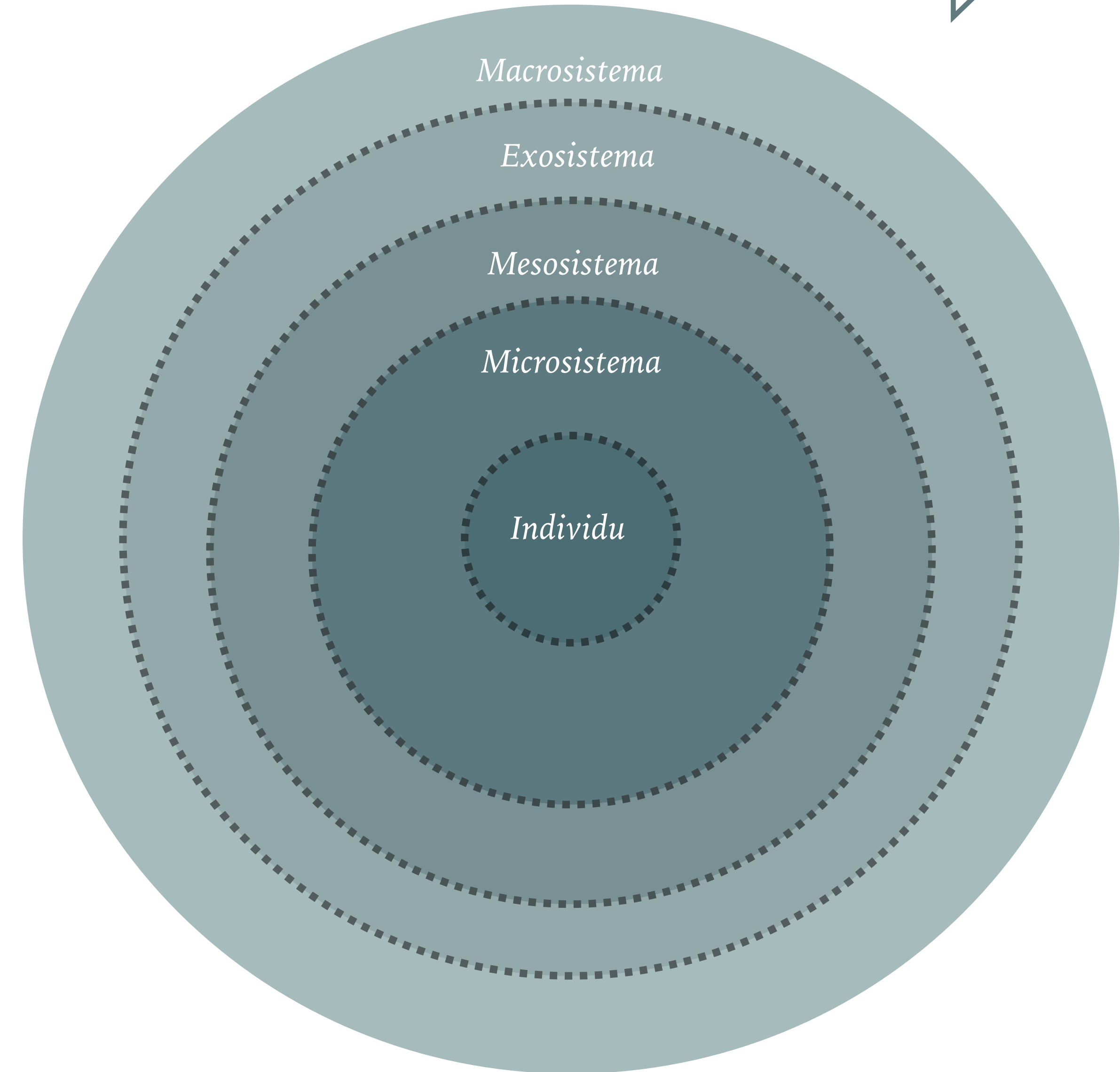
1.1. APROXIMACIÓ ECOLÒGICA- SISTÈMICA DE L'ACCIÓ TUTORIAL: ESCOLA, FAMÍLIA I COMUNITAT.



APROXIMACIÓ ECOLÒGICA-SISTÈMICA



- ▶ **Individu:** en el nostre cas l'infant de 6 a 12 anys, familiar o adult responsable de l'infant.
- ▶ **Microsistema:** nivell de participació més proper a l'individu.
 - ▶ Família o entorn de cura, amics i escola.
- ▶ **Mesosistema:** inclou la interrelació de dos o més entorns dels que una persona participa o com el vincle entre microsistemes.
 - ▶ Família-amics; Amics-Escola; **Família-Escola**
- ▶ **Exosistema:** es trata d'espais on l'individu no participa activament, però exerceixen influència sobre ell.
 - ▶ Claustre, família extensa, serveis comunitaris, serveis de salut, amics de la família, treball, etc.
- ▶ **Macrosistema:** fa referència al contexto social, cultural que acull l'individu.
 - ▶ Valors, normes i creences, desenvolupament tecnològic, situació social (en la seva definició més àmplia), lleis, mitjans de comunicació, cultura d'acollida, etc.
- ▶ **Cronosistema:** correspon al caràcter temporal.



URIE BRONFENBRENNER (1917-2005)

REFLEXIÓ PER AL GOOGLE SITES

**SI TOT ÉS ENTORN I CONTEXT, QUINA
RESPONSABILITAT TE L'INDIVIDU?**

EL FOCUS DE L'ACCIÓ TUTORIAL



COMUNITAT

Intervenció comunitària

- Plans educatius d'entorn.
- Servei comunitari.
- Escola i famílies.
- Salut a l'escola.
- Pla Català de l'esport a l'escola.

<http://xtec.gencat.cat/ca/comunitat/>

Serveis educatius

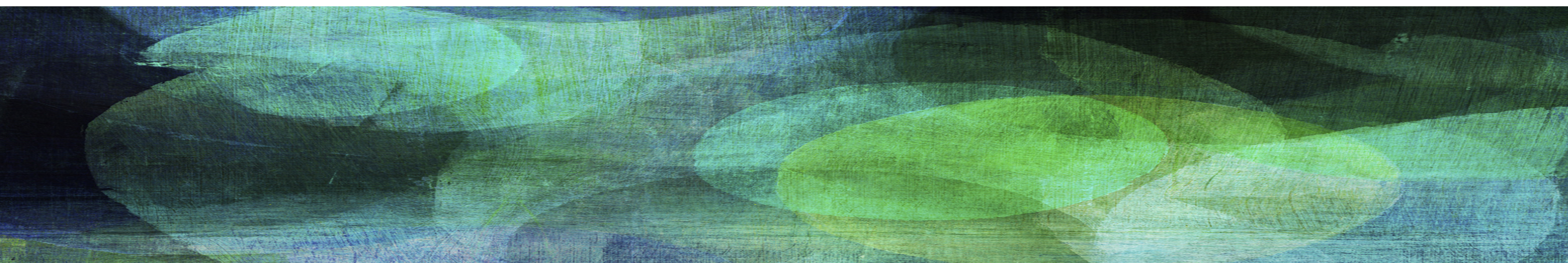
Els serveis educatius són equips **multiprofessionals** que donen suport i assessorament als centres educatius públics i privats concertats de nivells educatius no universitaris (professorat, alumnat i famílies).

<http://xtec.gencat.cat/ca/serveis/sobre-els-serveis-educatius/queson/>

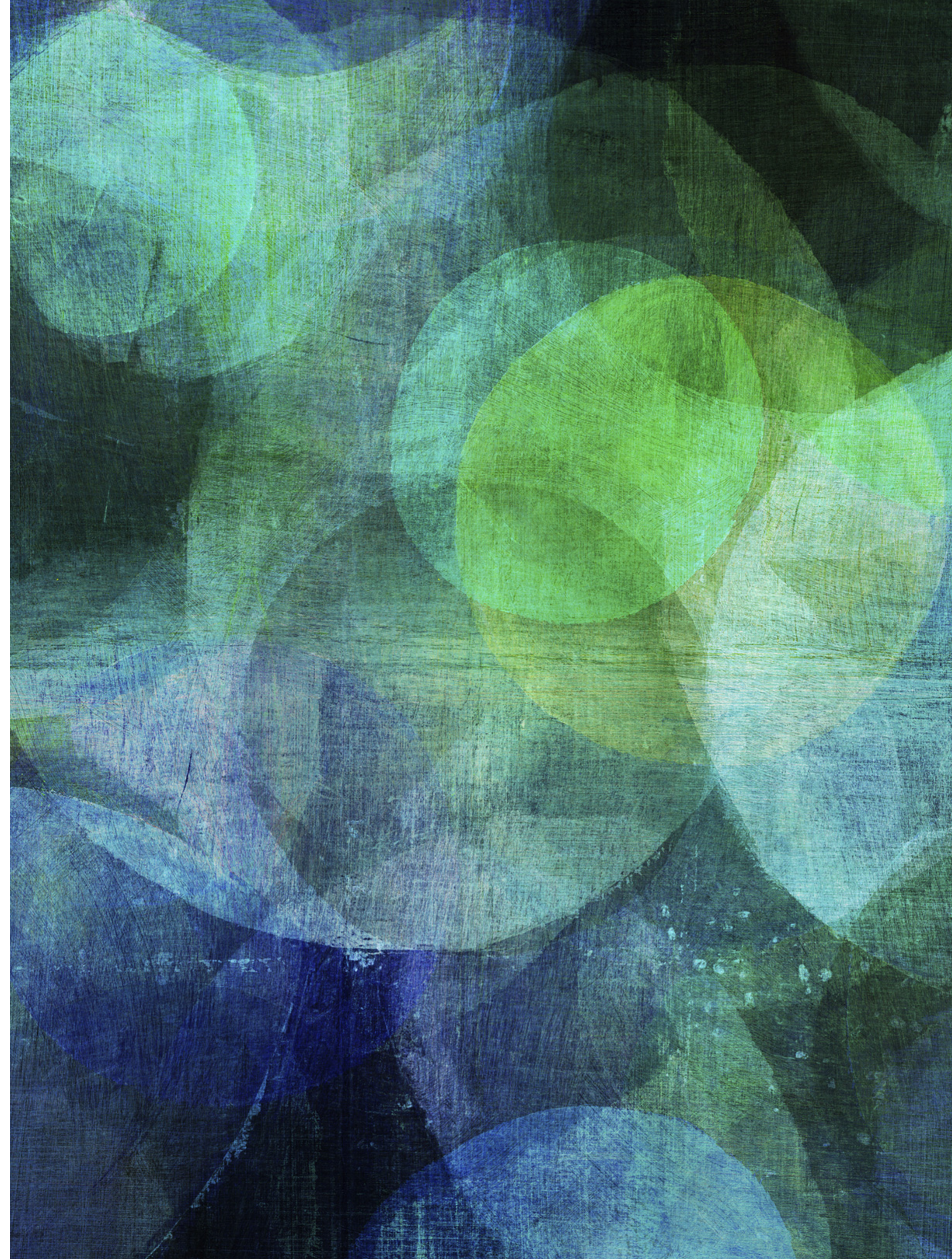
Serveis socials

- Accessibilitat
- Acció comunitària i voluntaria
- Acolliment i adopciones
- Civisme i valors
- Famílies
- Gent gran
- Habitatge
- Pobresa i inclusió social
- Infància i adolescència
- Joventut
- Serveis socials
- Persones amb dependència
- Persones amb discapacitat
- Persones amb VIH/SIDA

https://dretssocials.gencat.cat/ca/ambits_tematics/



1.2. LA DIMENSIÓ ORIENTADORA DE LA TASCA DOCENT. L'ACCIÓ TUTORIAL. FONAMENTS I PRINCIPIS.



TASCA DOCENT

DIMENSIO EDUCATIVA

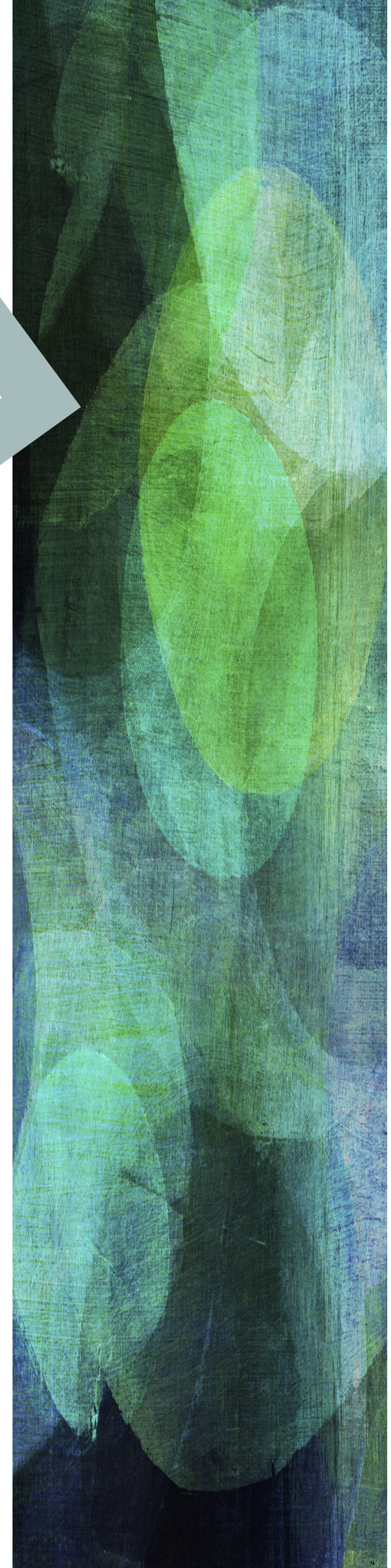
Proporcionar experiències educatives orientades al desenvolupament de les capacitats bàsiques:

- Aprendre a ser i actuar de forma responsable.
- Aprendre a comunicar de manera asertiva.
- Aprendre a descobrir i a tenir iniciativa cap al ser desenvolupament.
- Aprendre a conviure i habitar al mon de manera crítica.

DIMENSIÓ ORIENTADORA

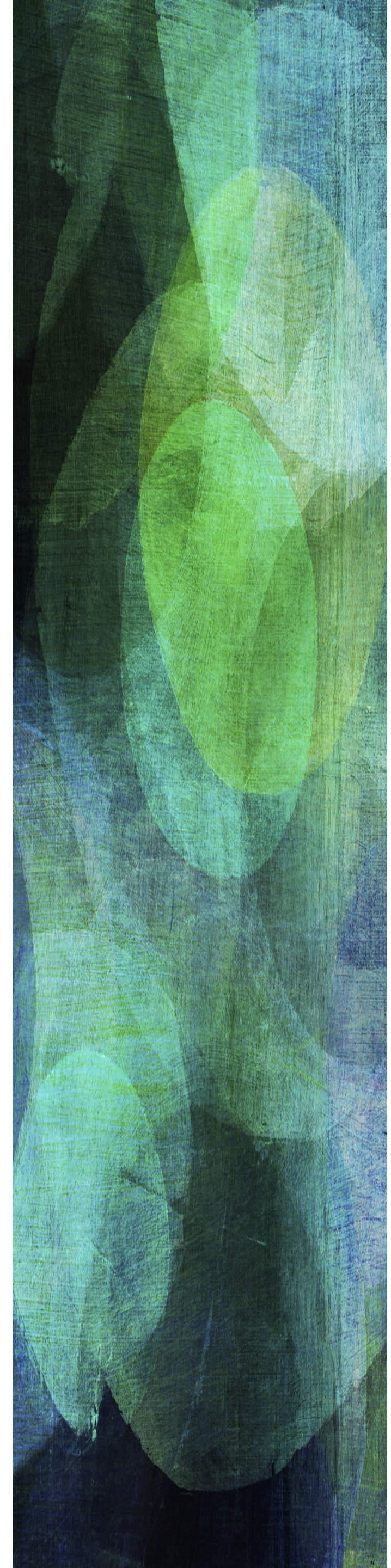
- Acompanyar, seguir i avaluar el procés d'aprenentatge i de desenvolupament.
- Proporcionar un entorn segur que afavoreixi l'aprenentatge i el desenvolupament dels infants.
- Identificar les necessitats sòcio-emocionals i educatives dels infants per garantir oportunitats educatives per a tots.
- Implicar i col·laborar amb les famílies en el procés d'aprenentatge i desenvolupament.
- Col·laborar amb altres agents educatius i socials implicats en l'aprenentatge i desenvolupament dels infants.

ACCIÓ TUTORIAL



ACCIÓ TUTORIAL

L'acció tutorial és una acció orientadora, formativa i transversal centrada en el funcionament òptim de l'alumnat, que dur a terme el mestre/a tutor/a conjuntament amb la família o entorn de cura i altres professionals, per tal de garantir que tot l'alumnat tingui una transició educativa que garanteixi el ser desenvolupament, sigui capaç de superar les possibles barreres d'aprenentatge i es vagi convertint en una persona activa i compromesa socialment.



ACCIÓ TUTORIAL

Acció vinculada a l'acció docent.

Acció continuada durant tot el procés formatiu.

Acció personalitzada i adaptada als interessos i a les necessitats personals, socials, i educatives de l'alumnat tant com a subjecte com a col·lectiu.

Acció que ha de promoure entorns estables, segurs i amb oportunitats d'aprenentatge per a tot l'alumnat.

Acció que ha de comprometre a la comunitat educativa, principalment (família o entorn de cura i escola) al llarg del procés formatiu de tot l'alumnat.

PRINCIPIIS DE L'ACCIÓ TUTORIAL

- Principi de prevenció
- Intervenció social
- Inclusió
- Empoderament
- Equitat
- Desenvolupament humà



PRINCIPI DE PREVENCIÓ

Què entenem per prevenció?

La identificació de possibles situacions disruptores que poden aparèixer, distorsionant el procés d'aprenentatge d'un infant o grup classe.

Prevenir **NO** és sinònim de hiperprotegir.

PRINCIPI DE PREVENCIÓ

QUÈ FEM?

Hi ha diferents nivells d'accions preventives:

- **Prevenció primària:** mesures i suport universal.
- **Prevenció secundària:** mesures i suport universal i addicionals
- **Prevenció terciària:** mesures i suport universal, adicionals i intensius

El tutor/a ha:

- de conèixer les característiques i circumstàncies personals, familiars i socials de cada infant.
- d'atendre els moments de transició de l'alumnat per aconseguir una major adaptació socio-afectiva.



INTERVENCIÓ SOCIAL

L'acció educativa és, en si mateixa, una intervenció social integrada per:

- Sabers tècnics.
- Valors culturals i instiucionals.
- Espectatives respecte l'infant i l'entorn de cura.
- Context i historicitat individual, familiar o entorn de cura, grupal, institucional, cultural i social.

El tutor/a:

- ha de garantir la seva mirada professional abans-durant-després de la seva intervenció.
- és un **AGENT** de canvi i de referència social.



IMAGINEM

**COM CREIEM QUE SÓN LES
AULES A L'ACTUALITAT?**



A LES AULES EXISTEIX LA
DIVERSITAT!

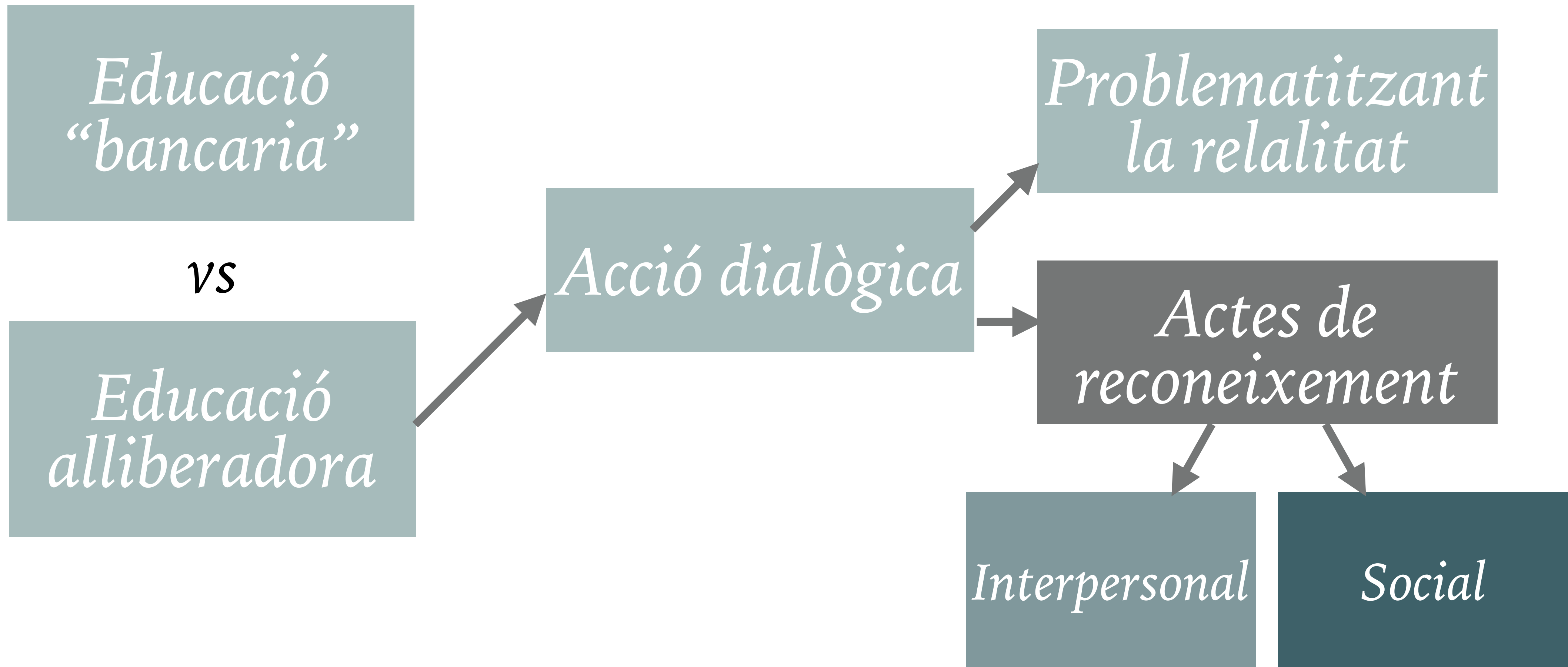
ESPANTEM-NOS DE
L'HOMOGENEÏTAT!!

INCLUSIÓ

El tutor/a ha de vetllar per:

- que els enfocaments pedagògics utilitzats són aptes per a tothom, i si no, adaptar-los.
- que l'accés a serveis, recursos i mecanismes de suport socio-afectius, educatius, econòmics, etc. en funció a la diversitat de l'aula i entorn.
- assegurar-se que els infants es troben en un entorn segur, acollidor i facilitador de l'aprenentatge.

EMPODERAMENT



Freire, P. (2008). *Pedagogía del Oprimido*. 20 ed. Siglo XXI

Ricoeur, P. (2005). *Caminos del reconocimiento*. Editorial Trotta

Honneth, A. (1997). *La lucha por el reconocimiento*. Crítica



EQUITAT

Equitat del llatí *aequitas*, que vol dir igualtat.

Es busca garantir una *educació ajustada* d'acord a les circumstàncies personals, socioeconòmiques, contextuals i culturals dels infants i de les seves famílies o entorns de cura.

El tutor/a ha de garantir que:

- els enfocaments pedagògics utilitzats s'adapten a les singularitats dels infants amb la finalitat d'assolir els objectius d'aprenentatge.
- tothom tingui les mateixes oportunitats d'aprendre, assistir i participar activament en la vida escolar, tot respectant la idiosincràsia dels infants i entorns de cura sense cap tipus de discriminació.



DESENVOLUPAMENT HUMÀ

L'educació ÉS un dret fonamental que contempla el desenvolupament de la personalitat humana.

Artículo 26

2. La educación tendrá por objeto el pleno desarrollo de la personalidad humana y el fortalecimiento del respeto a los derechos humanos y a las libertades fundamentales; favorecerá la comprensión, la tolerancia y la amistad entre todas las naciones y todos los grupos étnicos o religiosos [...].

Declaración Universal de los Derechos Humanos, 1948

DESENVOLUPAMENT HUMÀ

Lectura:

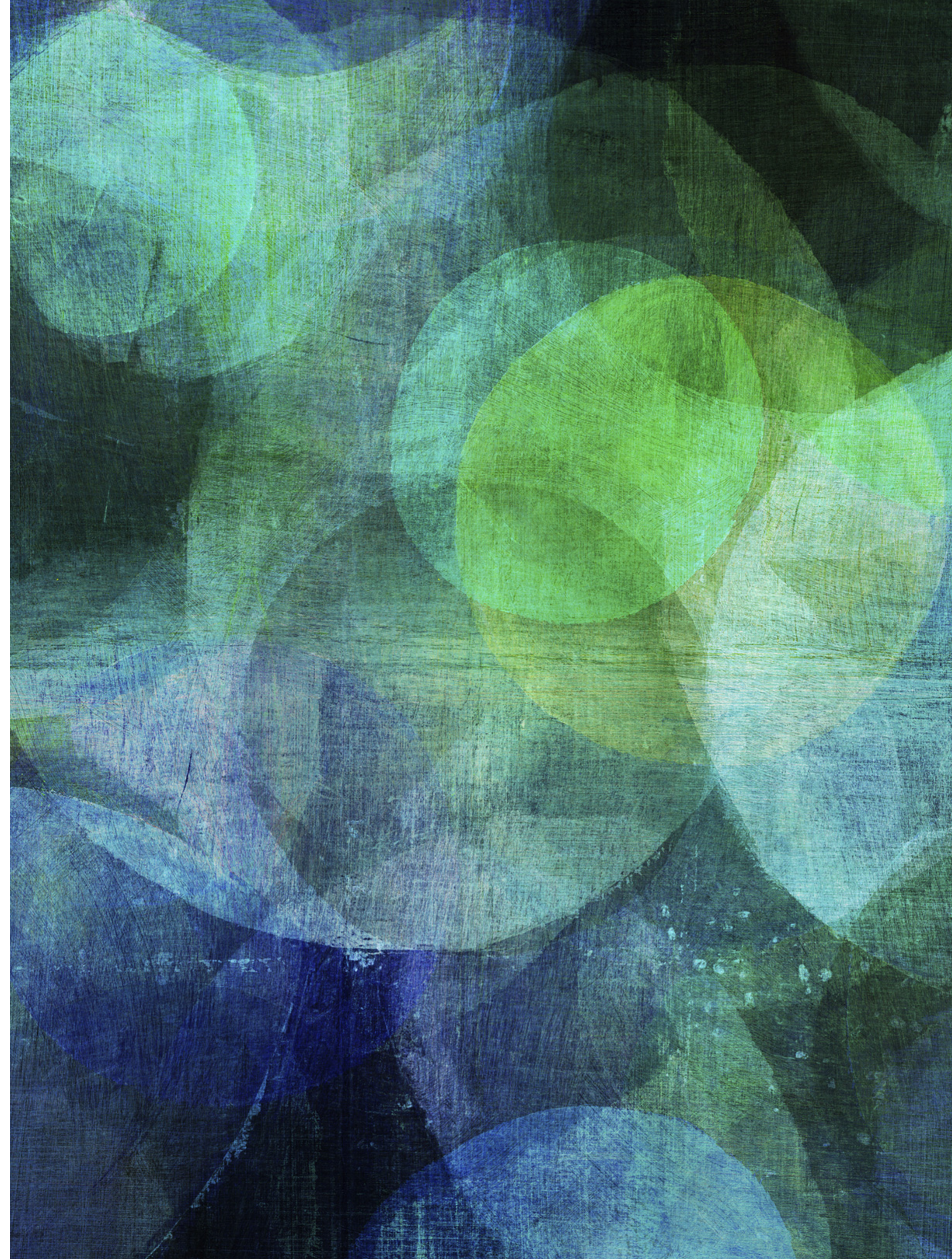
van Manen, M. (2018). La pedagogía se ocupa de la identidad del niño y de su evolución. In *El tacto en la enseñanza: El significado de la sensibilidad pedagógica*. 10a imp. Paidós Educador. p. 49-51

El tutor/a ha:

► ...

Comprensió crítica

1.3. L'ACCIÓ TUTORIAL DINS DEL MODEL EDUCATIU.



LA NORMATIVA QUE REGEIX L'ETAPA D'EDUCACIÓ PRIMÀRIA

➤ **DECRET D'EDUCACIÓ PRIMÀRIA**

Decret 119/2015, de 23 de juny, d'ordenació dels ensenyaments de l'educació primària

➤ **AVALUACIÓ**

ORDRE ENS/164/2016, de 14 de juny, per la qual es determinen el procediment i els documents i requisits formals del procés d'avaluació en l'educació primària

➤ **PROJECTE LINGÜÍSTIC**

Ordre EDU/221/2007, de 29 de juny per la qual s'estableixen els principis generals que s'han de tenir en compte per a l'aplicació de l'article 4.4 del Decret 142/2007, de 26 de juny, per la qual s'estableix l'ordenació dels ensenyaments de l'educació primària

➤ **ATENCIÓ EDUCATIVA**

DECRET 150/2017, de 17 d'octubre, de l'atenció educativa a l'alumnat en el marc d'un sistema educatiu inclusiu.

Document De l'escola inclusiva al sistema educatiu.

