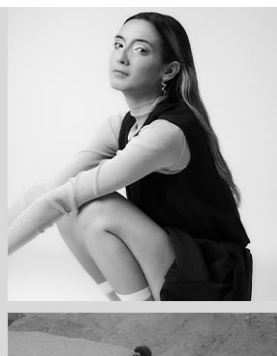




Torna la Nit de la Música a l'Edifici Històric!

Aquest dijous, dia 13, l'Edifici Històric acollirà la segona edició de la Nit de la Música, coorganitzada per la Universitat de Barcelona i l'Escola Superior de Música de Catalunya (ESMUC). Seran sis hores ininterrompudes de música clàssica, jazz, cant coral o composició electrònica, entre altres. L'entrada és lliure. T'hi esperem!

Més informació

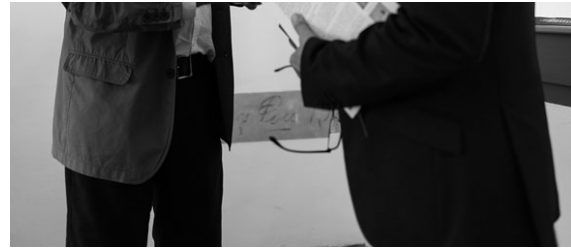




El concurs musical Sona UB ja té guanyadors!

Les quatre propostes guanyadores del concurs Sona UB són [Exart Casas](#), [Laialaia](#), [Elo](#) i [Bons Nois](#). La comunitat UB ha decidit que aquests siguin els artistes convidats que actuaran als Vespres d'Estiu, que aquest any tenen lloc els dies 9, 11, 16 i 18 de juliol a l'Edifici Històric.

Més informació



Una instal·lació artística a la torre del Relotge

Una instal·lació artística, obra d'Àlex Nogué, catedràtic emèrit de la Facultat de Belles Arts, ha transformat la torre del Relotge de l'Edifici Històric en una exploració del temps i la memòria. L'obra, formada per [onze peces](#), es quedarà en aquest espai emblemàtic obert a visites guiades.

Ves al vídeo



Inscripció a l'examen per fer docència en anglès

El 16 de juny acaba el termini per inscriure's a l'examen CLUC-EMI, que acredita la capacitat lingüística per desenvolupar la docència en anglès en l'àmbit universitari. El reconeixen totes les universitats catalanes i es pot incloure com a mèrit en els concursos públics.



Yoko Ono al Sónar 2024, de la mà del grup EKHO

La professora Magda Polo, directora del grup de recerca interdisciplinari EKHO, centrat en música conceptual híbrida amb la IA, participarà aquest dijous, 13, a les 12:30, en un fòrum al festival Sónar. Hi presentarà un nou projecte centrat en Yoko Ono, titulat Yoko Ono's Suite.

Més informació

Més informació

[Instagram](#) [X](#) [Facebook](#) [LinkedIn](#)
[TikTok](#) [Youtube](#) [Telegram](#)

Universitat de Barcelona - Gran Via de les Corts Catalanes, 585, 08007, Barcelona, Catalunya