

[Si no visualitzes correctament el correu, consulta'l al navegador.](#)

La UB al dia | PDI

Dimecres, 21 de juny de 2023



Un pas endavant en el diagnòstic del càncer de pulmó

Investigadors de la UB i de l'Institut de Biotecnologia de Barcelona (IBEC) han identificat nous biomarcadors del càncer de pulmó més freqüent. La troballa pot ser molt útil per diagnosticar i pronosticar l'evolució de la malaltia. Aquest estudi s'ha fet amb una nova metodologia, econòmica i fàcil d'implementar, que permet analitzar quantitativament les mostres de teixits de pacients.

[Més informació](#)

T'interessa



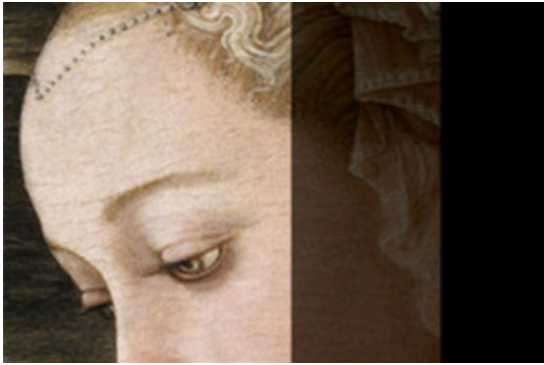
El Claustre Universitari torna al format presencial



La UB organitza unes jornades de la LERU

El Claustre de la UB, que no se celebrava al Paraninf d'ençà de la pandèmia, torna renovat en un format innovador, d'acord amb la rellevància que correspon al màxim òrgan de representació de la comunitat universitària. També es podrà seguir [en línia](#).

Més informació



Exposició: «Dones medievals: realitat i ficció»

Coneixem les dones medievals a través de la literatura i el nostre imaginari, però aquesta visió es correspon amb la realitat? Descobreix-ho a l'exposició que organitza l'Institut de Recerca en Cultures Medievales (IRCVM) i que es completa amb una sèrie de [pòdcast](#).

Més informació

Si vols conèixer tots els temes que s'estan treballant actualment a la Lliga d'Universitats de Recerca Europees (LERU), inscriu-te a les jornades que organitza la UB els dies 13 i 14 de juliol. L'aforament està limitat a 150 persones. Si les vols seguir en línia no cal inscripció.

Més informació



Últims dies per respondre l'enquesta d'opinió

Necessitem la teva ajuda per millorar la participació dels estudiants en les enquestes d'opinió sobre graus i màsters d'aquest semestre. Si en tens ocasió, recorda als teus alumnes que hi participin. Hi poden accedir tant des dels correus electrònics que han rebut com des de l'aplicació SocUB.

Més informació



Noms propis



Lluís Payrató, nou membre de la Secció Filològica de l'IEC



Lluís Payrató, catedràtic de Lingüística Aplicada Catalana i Pragmàtica del Català, s'ha incorporat com a nou membre de la Secció Filològica de l'Institut d'Estudis Catalans (IEC). Payrató va començar i impulsar els estudis sobre el català col·loquial, entre altres aspectes de la llengua i la lingüística catalanes. És especialista en pragmàtica, anàlisi del discurs, etnografia de la comunicació i comunicació no verbal i multimodal. Enhorabona per aquest nomenament!

Més informació

L'apunt: llengua



Terminologia de la recerca oncològica

Quan parlem de recerca sobre el càncer, convé fer una sèrie de precisions lingüístiques sobre l'ús d'alguns termes. La fitxa del Sens dubte «[Paraules del càncer](#)», elaborada pels Serveis Lingüístics, fa recomanacions per evitar errades molt comunes. També es pot consultar la [Terminologia del càncer](#), del TERMCAT, que recull 220 termes relacionats amb la recerca oncològica en diferents llengües, o el [Diccionari enciclopèdic de medicina](#), que conté més de 75.000 termes!

Més informació

**VIATJA
MÉS PER
MENYS**

→ **AMB EL CARNET UB**



ub.edu/avantatges

No t'ho perdis

[Seminari «Biodiversity, climate change and human health: from fragmentation to systemic integration»](#)

Dimecres 28 de juny, 15:00, Facultat de Dret, sala Maria Soteras (A-411)

[IV Congrés Internacional coupDefouet sobre Art Nouveau](#)

Del 29 de juny al 2 de juliol, Edifici Històric, Paranimf

[Els Vespres de la UB: Al·lèrgiques al Pol·len](#)

Dimarts 11 de juliol, 21:00, finca Pedro i Pons (entrades ja disponibles)

Universitat de Barcelona
Gran Via de les Corts Catalanes, 585
08007 Barcelona Catalunya
ub.edu



Per deixar de rebre aquest correu, confirma la baixa de la subscripció.

Aquest missatge s'ha enviat a des de laubaldia@comunicacio.ub.edu

