

MICROPROJECTE CARTOGRAFIES DE LA MINA

INFORME CPBOXES A L'IES LA MINA

G E N E R 2 0 0 3

TALLER D'ESPai PÚBLIC REALITZAT ENTRE ELS MESOS DE NOVEMBRE I DESEMBRE DEL 2002



CER POLIS (UNIVERSITAT DE BARCELONA)

DIRECCIÓ:

ANTONI REMESAR / TOMEU VIDAL

DIRECCIÓ D'ART:

JOAN CARLES PUNSOLA / LLUIS ALABERN

INVESTIGACIÓ OPERATIVA:

ISABEL DUQUE / ADRIANA FERNÁNDEZ / NEMO REMESAR / NÚRIA RICART / XAVI SALAS

El següent informe surgeix de l'encreuament dels resultats obtinguts en el taller sobre espai públic realitzat a l'IES La Mina.

Dit taller va ser dut a terme durant quatre sessions en els mesos de novembre i desembre de l'any 2002.

En ell va ser utilitzada la metodologia de les *CPBoxes* (Comments and Patterns Boxes - Caixes d'Acotacions i Tendències).

Cadascun dels quatre grups creats va respondre bàsicament a una pregunta, -«Què t'agrada del barri de La Mina?»-, a través de diverses acotacions (bàsicament fotografies verbalitzades). El conjunt de les diverses acotacions crea una cata per grup. Així doncs s'obté, a través de les quatre cates diferents i els posteriors informes, una sola caixa (cpbox) la qual respon a la pregunta plantejada.

La metodologia es basa en el treball en grup i en el consens per tal de legitimar els resultats finals de cada cata, així com en l'encreuament de les dades obtingudes per tal de dur a terme els informes posteriors.

A continuació es presenten la fitxa tècnica del taller i de cada un dels grups que van participar en ell.

<p>Promotor: Cirem</p> <p>Projecte: Cartografies de La Mina</p> <p>Sessions:</p> <p style="padding-left: 40px;">Primera, 15/11/2002. Dues hores (de 9:45 a 11:45)</p> <p style="padding-left: 40px;">Segona, 22/11/2002. Dues hores (de 9:45 a 11:45)</p> <p style="padding-left: 40px;">Tercera, 29/11/2002. Una hora (de 9:45 a 10:45)</p> <p style="padding-left: 40px;">Quarta, 13/12/2002. Dues hores(9:45 a 11:45)</p> <p>Participants: 2on i 3er d'ESO de l'IES La Mina (13-15 anys)</p> <p>Tema: L'espai públic del barri de La Mina contextualitzat en els següents projectes urbans: Peri de La Mina(2010); Fórum 2004; 22@</p>
<p>Grup 1</p> <p>Membres del grup: Jamila, Cristina, Esther / Tamara</p> <p>Tutor / dinamitzador: Adriana</p> <p>Pregunta de la cata: ¿Qué haces un día entre semana en el barrio de La Mina? / ¿Qué te gusta del barrio de La Mina?</p> <p>Material utilitzat: Fotografia (càmaras d'utilitzar i tirar) / Text / Dibuixos</p>
<p>Grup 2</p> <p>Membres del grup: El grup es composa de nois entre 13 i 15 anys. No va haver-hi un número fixe en les quatre sessions, va oscil.lar entre 2 i 15 nois.</p> <p>Tutor / dinamitzador: Nemo</p> <p>Pregunta de la cata: ¿Qué conservarías del barrio de La Mina? / ¿Qué te gusta del barrio de La Mina?</p> <p>Material utilitzat: Fotografia (càmaras d'utilitzar i tirar) / Text</p>

Grup 3**Membres del grup:** Vanesa / Isabel / Carmen / Jenny / Loli**Tutor / dinamitzador:** Isabel**Pregunta de la cata:** ¿Qué cambiarías del barrio de La Mina? / ¿Qué te gusta del barrio de La Mina?**Material utilitzat:** Fotografia (càmaras d'utilitzar i tirar) / Text**Grup 4****Membres del grup:** Nora / Fanny / Tina / Tamara / Pequeña / Papalló**Tutor / dinamitzador:** Núria**Pregunta de la cata:** ¿Qué te gusta del barrio de La Mina?**Material utilitzat:** Fotografia (càmaras d'utilitzar i tirar) / Text

L'informe que es presenta a continuació es divideix en tres apartats específics:

1. Recorreguts i punts d'interès (informació quantitativa)

2. Llocs i aspectes (informació qualitativa)

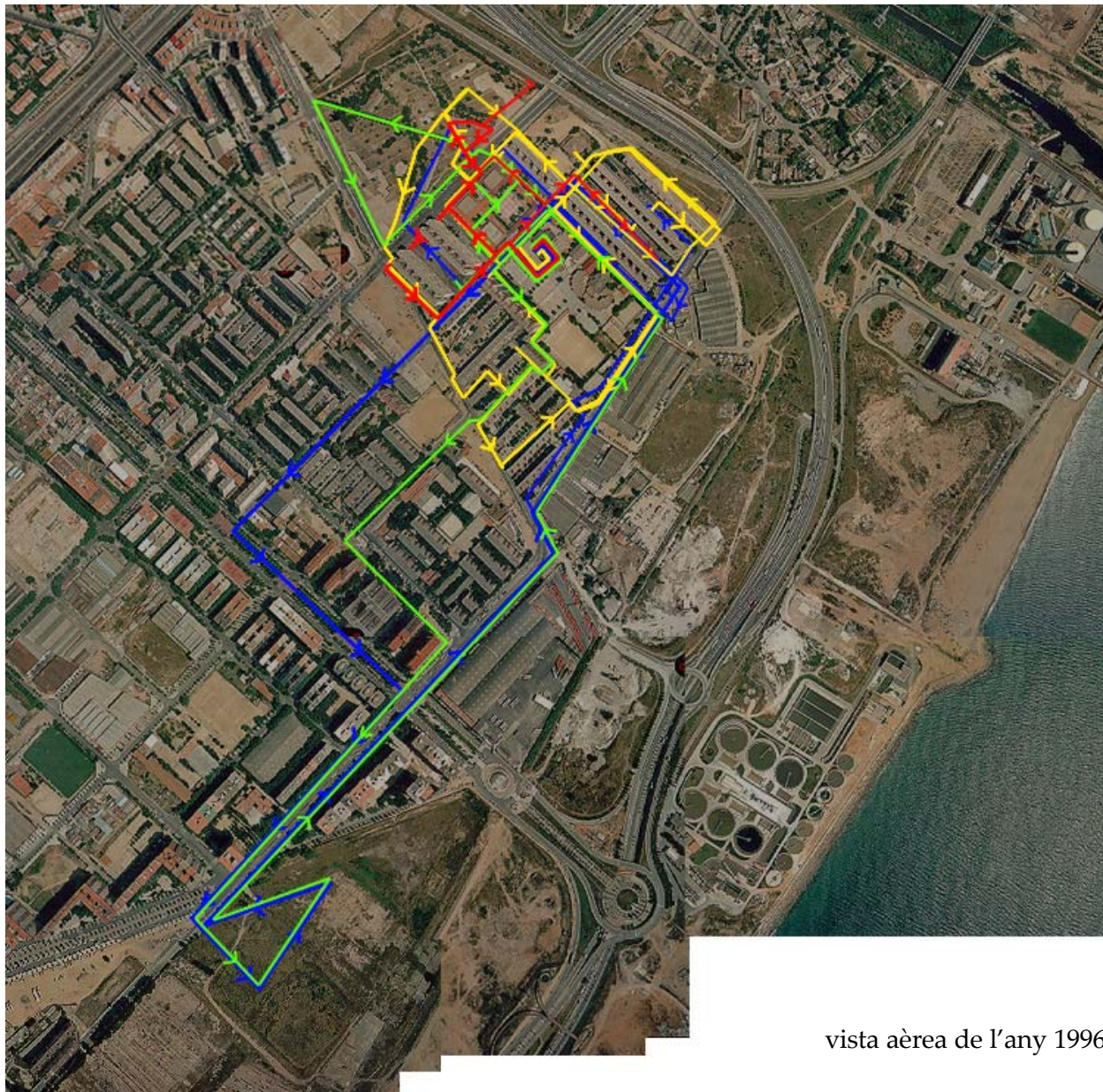
3. Activitats

No pretenen ser unes conclusions sinó, com s'ha dit anteriorment, un creuament de dades aportades al taller.

A continuació es presenten els recorreguts realitzats espontàneament pels quatre grups del taller durant la primera i la segona sessió.

En la primera es sortí per tal de preveure les acotacions que es farien, en la segona, per fer les fotografies.

Recorreguts dels quatre grups



vista aèrea de l'any 1996

- Grup 1 —————
- Grup 2 —————
- Grup 3 —————
- Grup 4 —————

En les següents pàgines, es profunditza en els recorreguts de cada un dels grup així com en els punts d'interès destacats.

Recorreguts i punts d'interès del grup 1

1era sessió: IES - Diagonal Mar

2a sessió: Parc - Venus - Mart - Barraques



Recorreguts i punts d'interès del grup 2

1era Sessió: Parc - Pl. del Centre

2a sessió: IES - Diagonal Mar



Recorreguts i punts d'interès del grup 3

1era sessió: Parc Besós- Venus

2a sessió: Parc Besós - Venus - Mart



Punts d'interès dels quatre grups

Si observem únicament els punts d'interès de cada un dels grups, obtenim els següents resultats. La concentració en alguns espais, i la dispersió d'altres es pot analitzar en la gràfica de la pàgina següent.



- Grup 1 ●
- Grup 2 ●
- Grup 3 ●
- Grup 4 ●

A.

Coincidències i divergències dels recorreguts:

Cada grup fa dos recorreguts diferents (1er / 2on dia), no només per la pregunta plantejada, també per la pròpia idea que es té del barri. Així, es poden observar tant coincidències com divergències si comparem els diferents trajectes.

	4	3	2	1
Ponent	●			
Parc Besós	●			
C / Mart		●		
Rmbla Camarón		●		
Fernández Márquez		●		
Voltant pl.centre		●		
Llull- Tornada de Diagonal Mar			●	
Venus (interior)			●	
Mina Vella			●	
Pl. Centre				●
C/Estrelles (ronda)				●
Rambla Prim				●
Barri Besós				●

Coincidències i divergències dels punts d'interès:

Parc del besós	●			
Nova comissaria mossos d'esquadra	●			
Rambla Camarón		●		
Venus (interior)		●		
C.C. Diagonal Mar			●	
Poliesportiu			●	
Centre Cultural Gitano			●	
Ambulatori			●	
Merche			●	
Mural ProAMina			●	
Metro (besós mar)				●
Benzinera				●
Barraques				●
Camp de fútbol				●
AA del Centre:				●
Preju/soc.paj/esglesia				●
AAVV				●
Joieria				●
Edificis S. R.Penyafort				●
IES La Mina				●
Casal de Joves				●
Radio La Mina				●
Cristòfol de Moura				●
Pl. Centre				●

Pel que fa als dos primers punts d'interès, -els dos punts de major coincidència-, es podria tractar de dos «futuribles» ja que el parc no s'utilitza ni al 50% en l'actualitat, i la futura comissaria es trobava en plena construcció en el moment de la realització del taller. Una de les hipòtesis és que no han destacat l'edifici només per la seva futura funció, sino també perquè és l'única obra d'importància al barri des de fa molts anys. És a dir, per les expectatives que genera.

B. Buits

Part Nord-Oest del Parc Besós

Dues zones de la Mina Vella

Zona limítrofe amb la Ronda

C. Influència dels llocs on viuen

Cal destacar que els nois i noies amb els que s'ha treballat viuen bàsicament a les zones de Venus i Mart, no a la Mina Vella, fet que influencia en gran mesura les seva percepció i utilització de l'espai.

D. Llocs i aspectes destacats específicament pels nois

Pl. del Centre

AA de la Plaça del Centre: Preju / soc. pajaril / Esglesia

Camp de fútbol

Metro

Hem dividit els diferents aspectes i llocs destacats durant el taller en quatre variables: *el que agrada*, *el que no agrada*, *el que agradaria* i *el que no agradaria*. La llista obtinguda s'ha treballat també a nivell categorial identificant cada un dels elements amb el color d'una de les categories establertes (veure llegenda al final de l'apartat)

Llocs i aspectes que agraden

El parc del besós



Rmbla Camarón



Polideportiu



Camp de fútbol



l'IES



El C.C. Gitano



AAVV de La Mina



Les Soc. Pajariles



Radio La Mina



Tendes i comerços (fruiteria/ polleria/ bars/ Merche/ jugueteries/ joyeria)



Diag. Mar (C. Crcial)



Esc. de Camarón



St. R. Penyafort



Casal de joves



Mosaic proAmina



Ambulatori



Associació Gitana



Esglesia



Preju



Lo robao



Sucursals bancàries



Plaça del centre



Parc Diagonal Mar



Llocs i aspectes que agradarien

Remdelació façanes



La Rambla



Mossos d'esquadra



+ rutes transport



Un barri més net



+ gronxadors, jocs



Renovació de porteries i blocs ■



Més gent al barri ■



Més zones verdes ■■



Reforma polidep. ■



+ vigilància ■



Llocs i aspectes que no agraden

Carrer Venus ■■



Carreres de cotxes ■

Brutícia ■



Yonkis ■■



La imatge externa ■■

C/Mart - poca gent ■



Policia Nacional ■



C/ Saturn (brutícia) ■

Defecacions canines ■



Tirar escombraries per les finestres ■

Les «bujas» ■■



Llocs i aspectes que no agradarien

Que se n'anés gent del barri ■



La Nova Rambla ■



Que tiressin els blocs ■■



Que l'IES quedés lluny ■



i l'edifici Venus ■■



Llegenda per colors de les categories anomenades

- Equipaments
- Comerç
- Teixit associatiu
- Vivenda
- Espai urbà (carrers, parcs, places...)
- Símbols
- Mobilitat
- Neteja
- Drogadicció
- Seguretat

A. Localització dels llocs i aspectes que agraden



Com es pot observar, agrada l'espai urbà dels dos parcs (Parc del Besós i de Diagonal Mar), la Rambla Camarón i la Pl. del centre. Es considera òptim l'espai públic de les noves vivendes de St. Ramon de Penyafort. Aquestes són ressaltades positivament a nivell de la seva qualitat residencial. Pel que fa als equipaments, es concentren en el cor de La Mina i els parcs.

Per últim, el comerç articula el conjunt del barri, disseminant-se pels carrers de La Mina, al igual que el teixit associatiu, que tot i concentrar-se en gran mesura al voltant de la pl. del Centre, també es troba dispers.

Pel que fa al comerç, cal esmentar l'excepció que significa el Centre Comercial de Diagonal Mar, situat, al igual que el Parc, fora de les fronteres del barri.

B. Localització dels llocs i aspectes que agradarien



Diversos eixos responen a aquesta qüestió: Per una banda el tema de la vivenda. S'aposta per una millora de la qualitat d'aquesta, així com per la mínima gentrificació.

A nivell d'equipaments, es planteja la millora del polideportiu i la finalització de la nova comissaria dels mossos d'esquadra.

La futura rambla es veu amb bons ulls, tot i que com es pot observar en l'apartat D «Localització dels llocs i aspectes que no agradarien», es plantegen certes inconveniències.

Per últim, a nivell general, es parla d'una millora en els transports públics, en la neteja, la seguretat, els espais verds i el mobiliari.

C. Localització dels llocs i aspectes que no agraden



No agraden els problemes de brutícia, inseguretat i drogadicció localitzats en els espais delimitats. Tampoc el carrer Ponent degut a les carreres de cotxes. Pel que fa a l'espai urbà, no agrada el c/ Mart, ja que es percep com un espai buit de persones.

D. Localització dels llocs i aspectes que no agraderien



La vivenda es percep com un dels problemes futurs si no es potencia i es millora la que existex. A nivell d'espai urbà, no agradaria que es derruïssin certs edificis, tampoc que un equipament central com és l'IES i el CEIP es situessin més lluny del que actualment estan. Per això es tenen dubtes sobre la futura Rambla que l'atravessa.

3:

ACTIVITATS

De la informació extreta en el taller, podem començar a localitzar certes activitats que es produeixen dins l'espai públic. Així, es pot indagar sobre la següent qüestió:

Quins llocs s'utilitzen per fer què?, i qui els utilitza?



Localització (on?)	Activitat (qué?)	Persones / grups (qui?)
1	lúdica i/o deportiva	Nois, noies del taller,...?
2	Docent / CEIP-IES	Nois, noies del taller,...?
3	Comercial	General (?)
4	Venta estupefaents	?
5	Consum estupefaents	«yonkis»
6	Docent -AA...(tardes)	Nois, noies, mares, pares
7	Oci	Homes 3a edat
8	Lo Robao (dv)	General (?)

9	Criquet (Dg)	Pakistanís
10	Lloc de reunió	Nois taller, ...?
11	Lloc de reunió	Dones i homes del barri (?)

Aquest apartat enceta el tema de la utilització de l'espai urbà, en la que fóra interessant profunditzar.