

**NÚMEROS CROMOSOMÁTICOS DE PLANTAS OCCIDENTALES,  
307-314**

Mercedes BERNAL & José MONTSERRAT MARTÍ

Departamento de Botánica. Facultad de Biología. Universidad de Barcelona.  
08028 Barcelona.

Instituto Botánico de Barcelona. Avda. dels Muntanyans s/n. 08004 Barcelona.

Se estudiaron metafases somáticas de meristemas radicales o de tejidos florales. La tinción se realizó con carmín acético para los tejidos florales y con el método de Feulgen para los meristemas radicales.

**307. Clematis recta L.**

$2n=16$  (fig. 1)

Hs, LÉRIDA: La Vansa, junto al río La Vansa, en comunidades de ribera, sobre el lecho pedregoso del río, 1000 m, 31T CG7476, leg. J. Montserrat & M. Bernal, BC 644460.

Nuestro recuento, realizado sobre mitosis somáticas del ovario, coincide con el realizado por J. Majovsky & al., 1970 (cf. FEDOROV, 1974) sobre

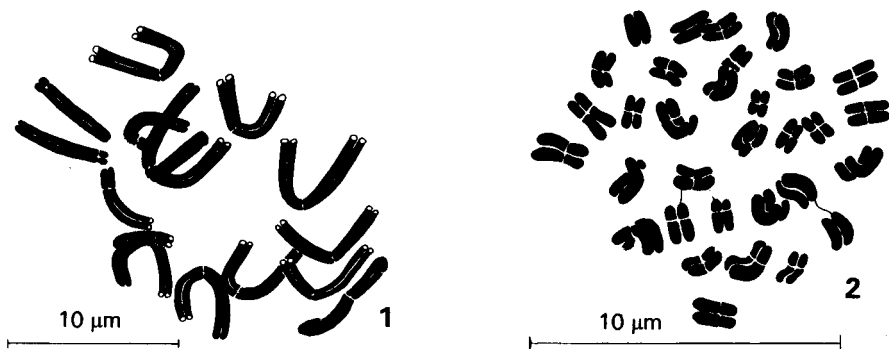


Fig. 1.—*Clematis recta* L.,  $2n=16$ . Fig. 2.—*Valeriana longiflora* Willk. subsp. *longiflora*,  $2n=32$ .

material de Checoslovaquia. Parece ser la primera vez que se efectúa un recuento de material peninsular.

**308. *Astrantia major* L.**

$2n=28$

Hs, LÉRIDA: La Vansa, 1000 m, 31T CG7476, leg. *J. Montserrat & M. Bernal*, BC 644459.

Mitosis somática sobre tejidos florales.

De acuerdo con la bibliografía revisada, esta especie presenta dos niveles de ploidía distintos:  $2n=14$  y  $2n=28$ . Nuestro resultado coincide con el obtenido por FAVARGER (1965) sobre materiales de los Alpes y los de FAVARGER & KÜPFER (1968) sobre material de la Vallée du Galbe, en la vertiente pirenaica septentrional. Garde & Malheiros-Garde (cf. FEDOROV, 1974) obtienen  $2n=14$ , sobre material del cual ignoramos su procedencia.

**309. *Myosotis alpestris* F. W. Schmidt**

$2n=24$

Hs, BARCELONA: Sant Llorenç de Morunys, umbría de la Tossa Pelada, Prats de Rebost, 2100 m, 31T CG77722, leg. *J. Montserrat & M. Bernal*, BC 644458.

Mitosis somáticas de tejidos florales. Es una especie de amplia distribución que presenta gran variabilidad en cuanto al número cromosómico. Nuestro recuento coincide con alguno de los efectuados por Grau, 1964, (cf. FEDOROV, 1974) y con los realizados por KÜPFER (1974) sobre material de Castanesa y de los Picos de Europa.

**310. *Valeriana longiflora* Willk. subsp. *longiflora***

$2n=32$  (fig. 2)

Hs, HUESCA: San Juan de la Peña, cerca del Monasterio Viejo, 1200 m, 30T XN9109, leg. *G. Montserrat, & J. Montserrat*, BC s/n.

Mitosis somática de ovario.

**311. *Valeriana longiflora* Willk. subsp. *pau* (Cámara) P. Monts.**

$2n=32$  (fig. 3)

Hs, HUESCA: Arguís, cantiles calizos sobre la carretera a Nueno, 830 m, 30T YM1284, leg. *J. Montserrat*, BC s/n.

Mitosis somática de ovario. Creemos que es la primera vez que se realiza el recuento cromosómico de este endemismo de los Pirineos Occidentales y de La Rioja.

**312. *Fritillaria boissieri* Costa**

$2n=24$  1B (fig. 4)

Hs, TARRAGONA: Serra de Prades, La Musara, matorrales sobre suelo pedregoso con *Erinacea anthyllis*, leg. *J. Montserrat*, BC 644461.

Recuento efectuado sobre meristemas radicales. Especie descrita inicial-

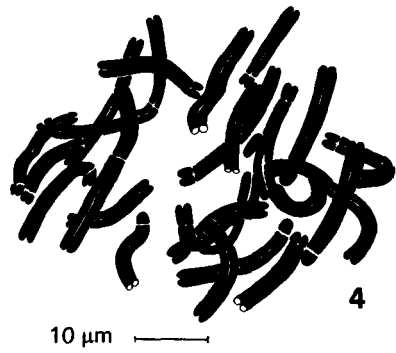
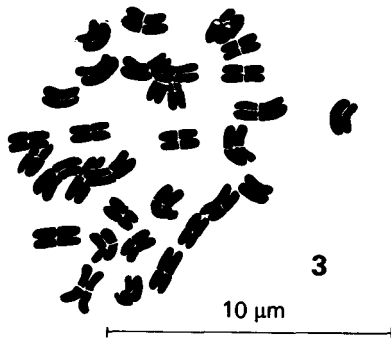


Fig. 3.—*Valeriana longiflora* Willk. subsp. *paui* (Cámara) P. Monts.,  $2n=32$ . Fig. 4.—*Fritillaria boissieri* Costa,  $2n=24$  1B.

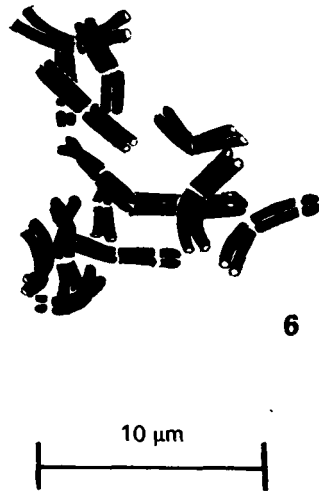
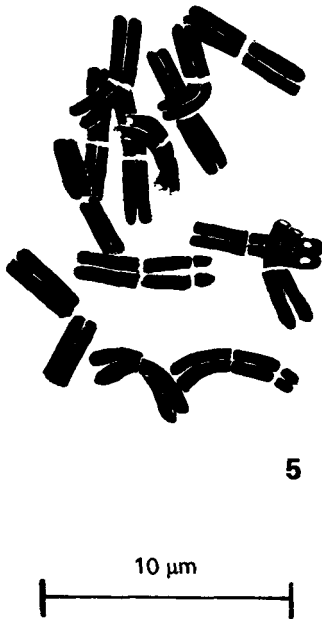


Fig. 5.—*Arrhenatherum elatius* (L.) Beauv. ex J. Presl & C. Presl subsp. *braun-blanquetii* P. Monts.,  $2n=14$ . Fig. 6.—Ídem,  $2n=14$ .

mente de Montserrat, es muy próxima a *F. lusitanica* Wikström y a *F. hispanica* Boiss. & Reuter. Nuestro resultado coincide con otros efectuados para el mismo grupo.

**313. *Crocus vernus* (L.) Hill subsp. *albiflorus* (Kit.) Ascherson & Graebner**  
 $2n=8$

Hs, HUESCA: Sierra de Chía, Collado de Sahún, 1900 m, 31T BH8716, leg. *P. Montserrat, G. Montserrat & J. Montserrat*. (JACA, Herb. G. Montserrat).

Hs, HUESCA: Nocito, prados de las Casetas de los Fenales, 1450 m, 30T YM3187, leg. *J. Montserrat*, (in H.B.B.).

Meristemas radicales. Nuestro recuento coincide con los efectuados por KUPFER (1974) sobre material de diversas localidades pirenaicas.

**314. *Arrhenatherum elatius* (L.) Beauv. ex J. Presl & C. Presl subsp. *braun-blanquetii* P. Monts.**

$2n=14$  (fig. 5)

Hs, HUESCA: Sierra de Guara, gleras en la umbria del Puntón de Guara, 1670 m, 30T YM2886, leg. *P. Montserrat & J. Montserrat*, JACA 277579.

$2n=14$  (fig. 6)

Hs, HUESCA: Peraltilla, cerros yesosos, 430 m, 31T BG5160, leg. *P. Montserrat*, JACA 95679.

Recuentos realizados sobre meristemas radicales. Se trata de un taxon diploide, próximo a *A. elatius* subsp. *sardoum* (E. Schmid) Gamisans, descrito de Córcega (cf. MONTSERRAT & MONTSERRAT, 1980).

#### REFERENCIAS BIBLIOGRÁFICAS

- FAVARGER, C. (1965). Notes de caryologie alpine IV. *Bull. Soc. Neuchâteloise Sci. Nat. Ser. 3*: 88:5-60.
- FAVARGER, C. & P. KUPFER (1968). Contribution a la cytotaxinomie de la flore alpine des Pyrénées. *Collect. Bot. (Barcelona)* 7:325-352.
- FEDOROV, A. A. (Ed.), (1974). *Chromosome number of flowering plants*. Otto Koeltz. Koenigstein., W. Germany.
- KUPFER, P. (1974). Recherches sur les liens de parenté entre la flore orophile des Alpes et celle des Pyrénées. *Boissiera* 23:1-321.
- MONTSERRAT, J. & P. MONTSERRAT (1980). Les *Arrhenatherum* diploides méditerranéens. *Nat. Monsp. Act. Coll. Inst. Bot. Montpellier* 1980: 223.

*Acceptado para publicación: 1-II-84*