

CONQUES en el VALLE DEL LOT

El río *Lot*, que es un afluente del *Garonne*, nace al norte del monte *Lozère* y serpentea por un valle que ofrece paisajes únicos, auténticos hitos del patrimonio del suroeste de Francia: *Conques* (pueblo de *Aveyron*), *Rocamadour*, *Figeac*, *St Cirq Lapopie*, *Cahors*.

Conques en francés, *Concas* en occitano, es una localidad del Departamento de *Aveyron*, en la región de *Midi-Pyrénées*. *Conques* se encuentra en el valle del río *Dourdou* un afluente del río *Lot*, en el sudoeste del país. La villa de *Conques* cuenta con apenas 300 habitantes y se aferra a la ladera de una montaña, sin que haya ni una sola casa que rompa con la armonía del paisaje.

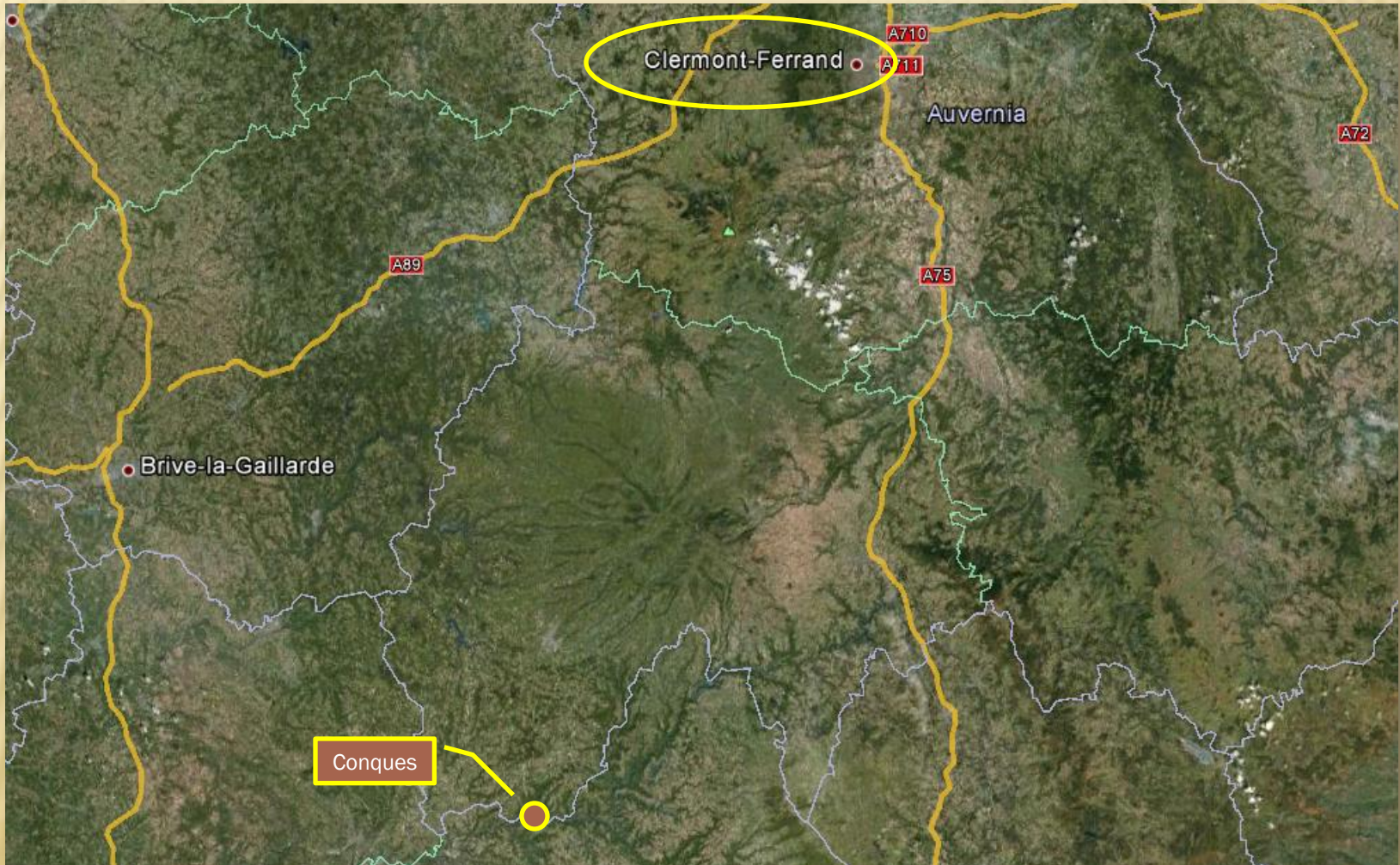
Es uno de los centros de peregrinación más importantes de Francia gracias a la Abadía de *Sainte-Foy*. Los peregrinos empezaron a llegar a este lugar en el siglo XI cuando los monjes de la abadía obtuvieron las reliquias de *Sainte Foy*. La abadía desde entonces es parada dentro del Camino francés de Santiago. El pueblo de *Conques*, situado en el corazón del valle del *Lot*, oculto por una naturaleza exuberante, es una de las etapas principales del Camino de Santiago y uno de los lugares destacados de la cristiandad.

Situación de CONQUES Valle del LOT, Dept. de AVEYRON

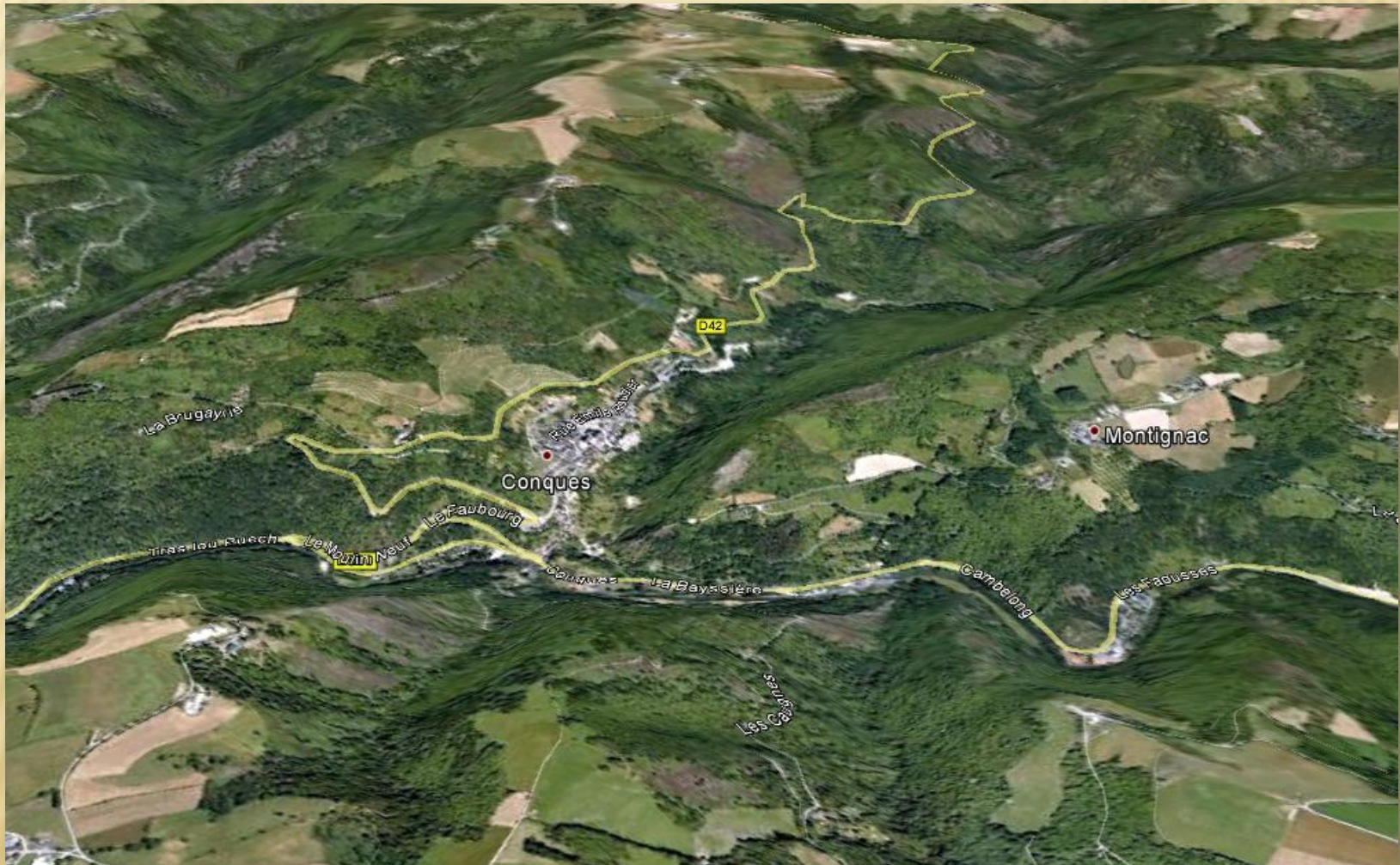


<http://valleedulot.free.fr/images/carteaveyron1.gi>

CONQUES en relación a CLERMONT FERRAND



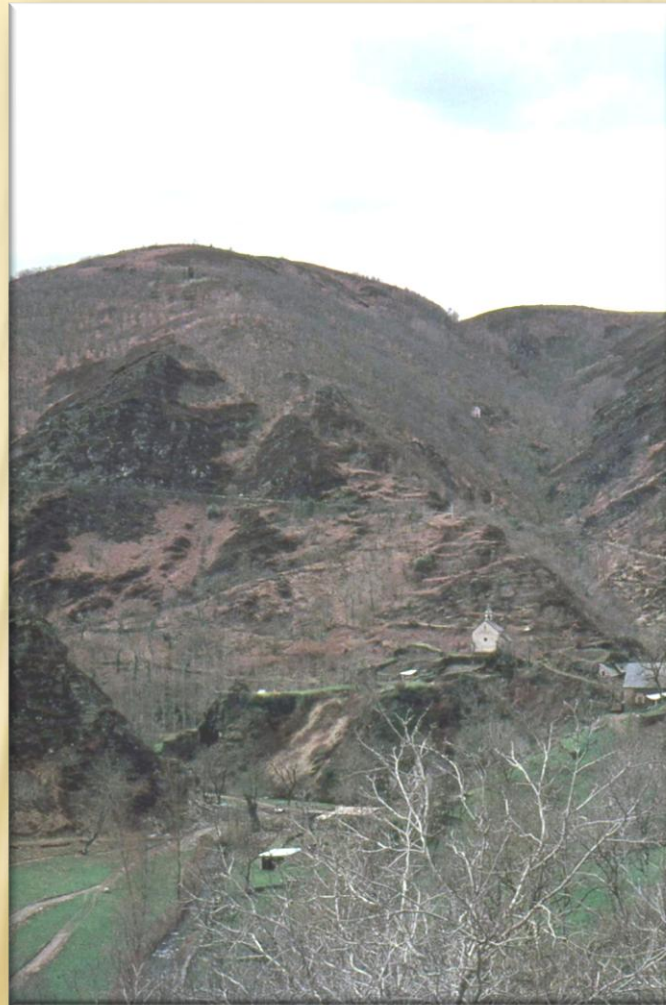
CONQUES y su entorno



CONQUES. Valle del rio Dourdou



Alrededores de CONQUES



Núcleo rural en el valle del río LOT



Valle del rio LOT



Pueblo del valle del Lot: mercado rural

