

Estratigrafía y sedimentología del terciario inferior continental de los Catalánides

Fernando Colombo Piñol

ADVERTIMENT. La consulta d'aquesta tesi queda condicionada a l'acceptació de les següents condicions d'ús: La difusió d'aquesta tesi per mitjà del servei TDX (www.tesisenxarxa.net) ha estat autoritzada pels titulars dels drets de propietat intel·lectual únicament per a usos privats emmarcats en activitats d'investigació i docència. No s'autoritza la seva reproducció amb finalitats de lucre ni la seva difusió i posada a disposició des d'un lloc aliè al servei TDX. No s'autoritza la presentació del seu contingut en una finestra o marc aliè a TDX (framing). Aquesta reserva de drets afecta tant al resum de presentació de la tesi com als seus continguts. En la utilització o cita de parts de la tesi és obligat indicar el nom de la persona autora.

ADVERTENCIA. La consulta de esta tesis queda condicionada a la aceptación de las siguientes condiciones de uso: La difusión de esta tesis por medio del servicio TDR (www.tesisenred.net) ha sido autorizada por los titulares de los derechos de propiedad intelectual únicamente para usos privados enmarcados en actividades de investigación y docencia. No se autoriza su reproducción con finalidades de lucro ni su difusión y puesta a disposición desde un sitio ajeno al servicio TDR. No se autoriza la presentación de su contenido en una ventana o marco ajeno a TDR (framing). Esta reserva de derechos afecta tanto al resumen de presentación de la tesis como a sus contenidos. En la utilización o cita de partes de la tesis es obligado indicar el nombre de la persona autora.

WARNING. On having consulted this thesis you're accepting the following use conditions: Spreading this thesis by the TDX (www.tesisenxarxa.net) service has been authorized by the titular of the intellectual property rights only for private uses placed in investigation and teaching activities. Reproduction with lucrative aims is not authorized neither its spreading and availability from a site foreign to the TDX service. Introducing its content in a window or frame foreign to the TDX service is not authorized (framing). This rights affect to the presentation summary of the thesis as well as to its contents. In the using or citation of parts of the thesis it's obliged to indicate the name of the author.

DEPARTAMENTO DE ESTRATIGRAFIA
Y
GEOLOGIA HISTORICA

**ESTRATIGRAFIA Y SEDIMENTOLOGIA DEL
TERCIARIO INFERIOR CONTINENTAL DE
LOS CATALANIDES**

Fernando COLOMBO PIÑOL

TARRAGONA (FNR)

Escala 1:100 hoja 1:50.000 nº473

Autor: F. Colombo

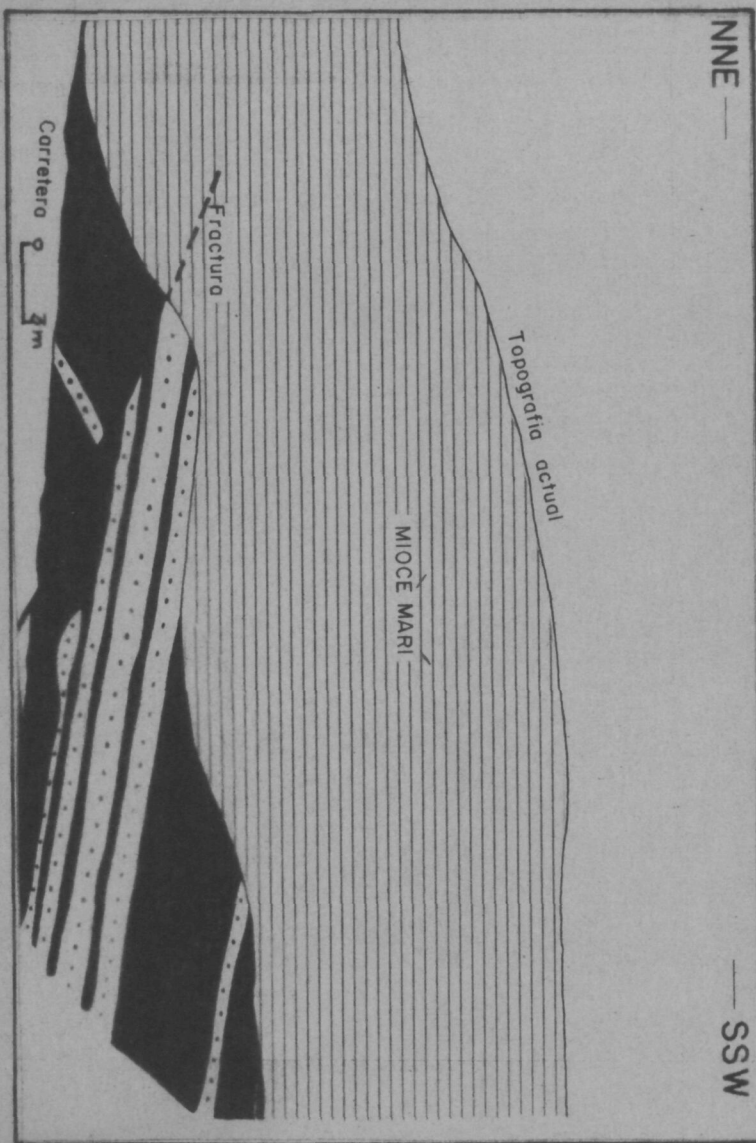
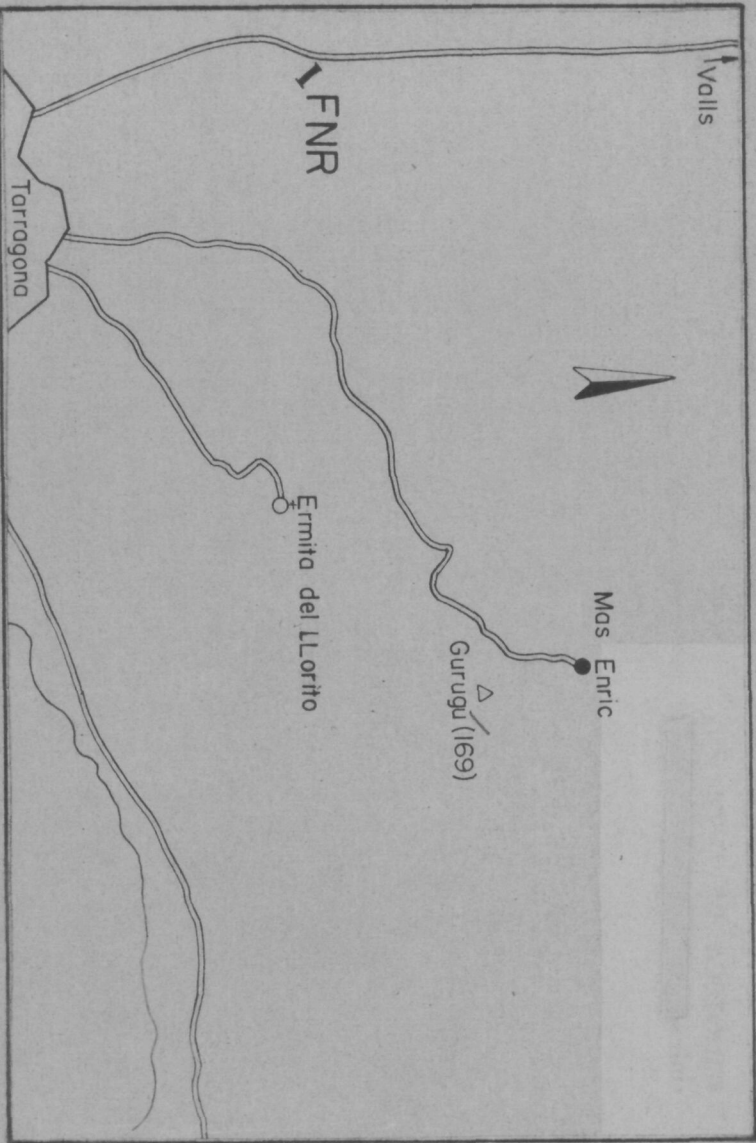
Método: Jacob's Staff

Fecha: VII-1978

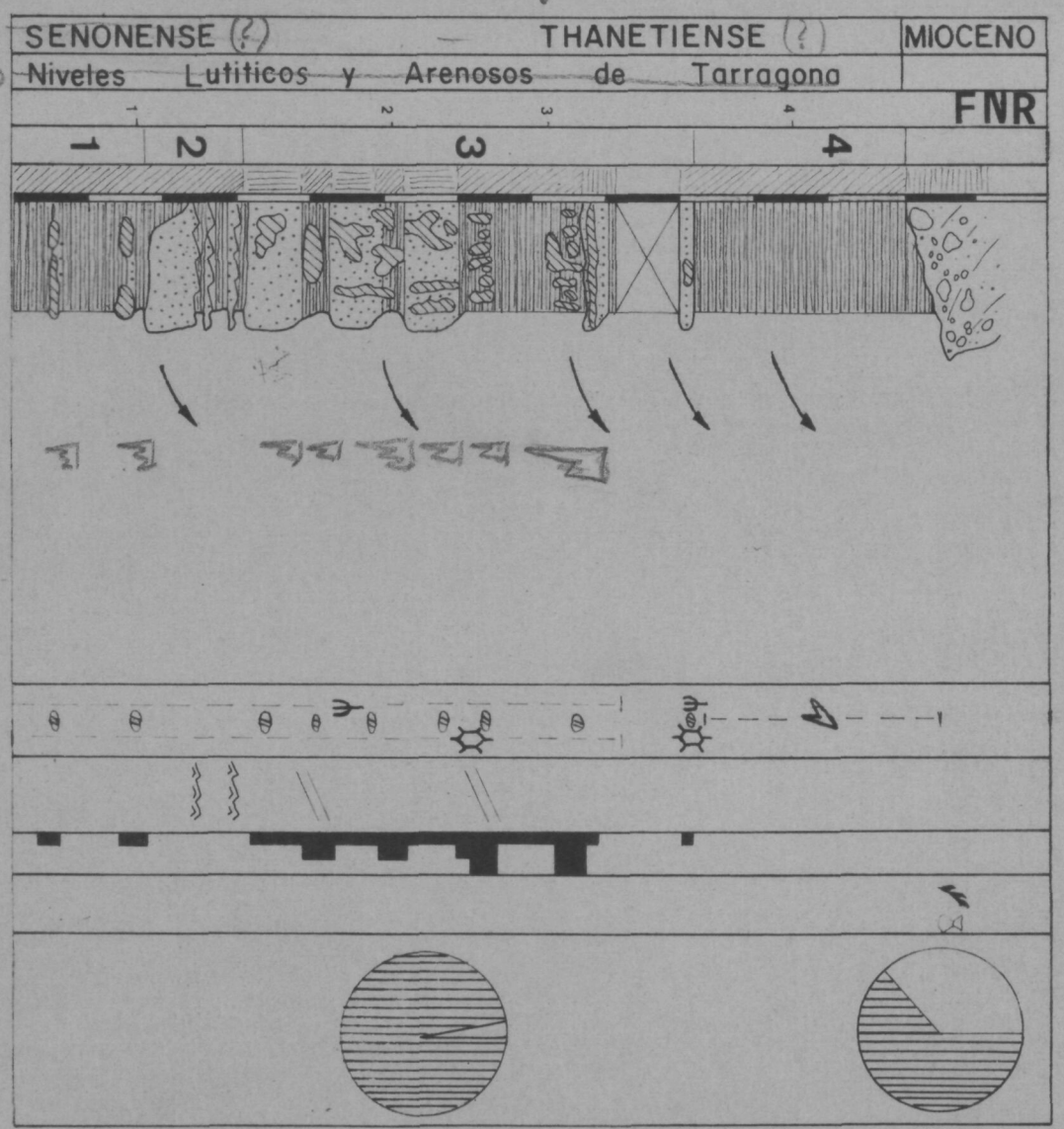
Coordenadas de la base

X = 4° 55' 40"

Y = 41° 08' 30"



EDAD	
Unidades Litológicas	
MUESTRAS	
NIVELES	
COLOR	
Potencia	
ESTRUCTURAS SEDIMENTARIAS	
DIRECCION TRANSPORTE	
BIOTURBACION	escasa moderada intensa
FOSILES	



NIVELES DEL PONT DEL DIABLO

LLABERIA (FGPM)

Escala 1:100 hoja 1:50.000 nº 473

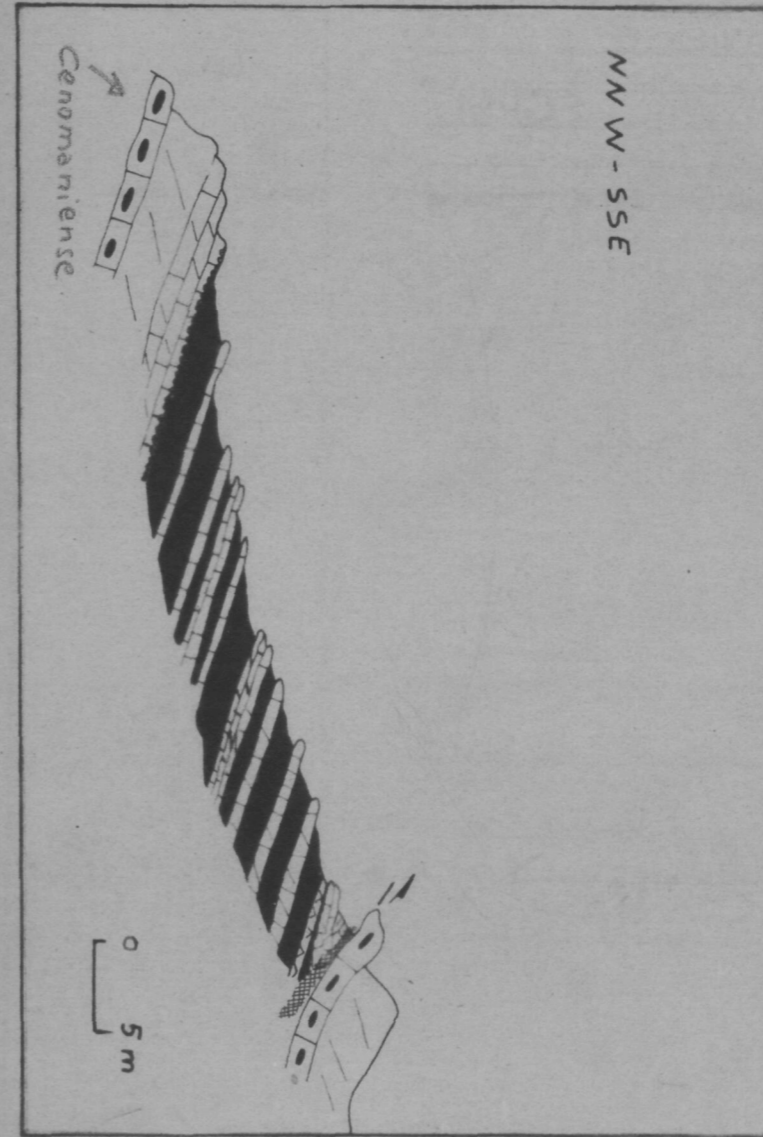
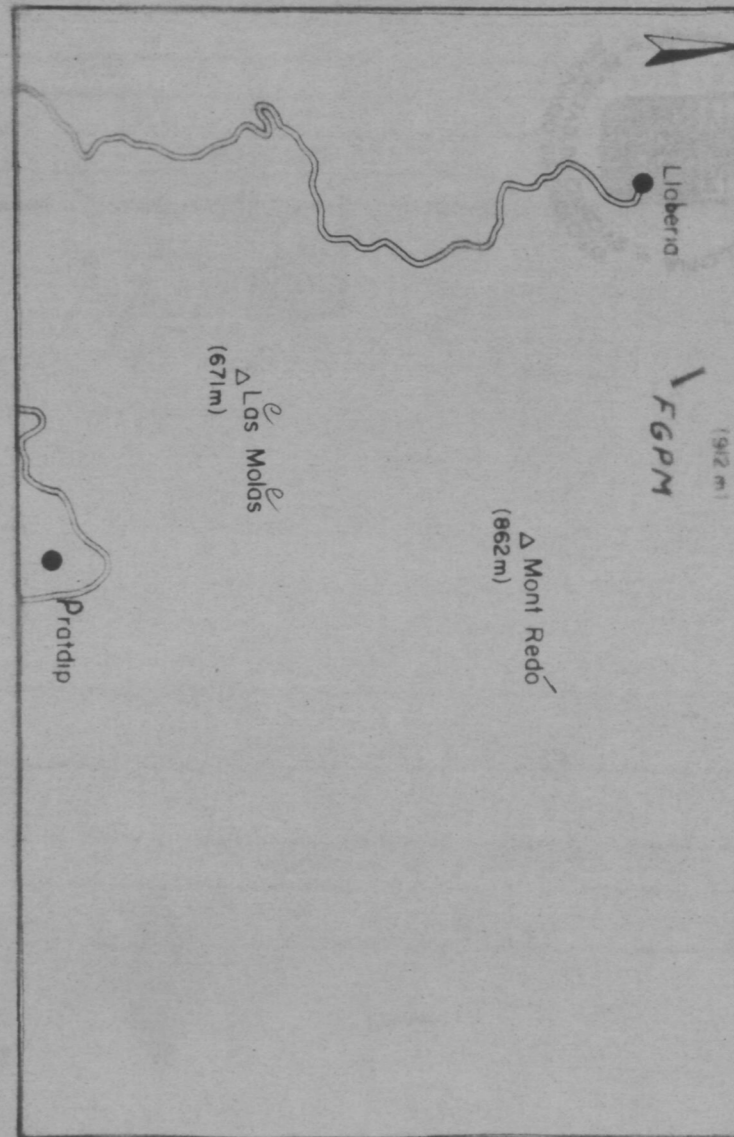
Autor: F. Colombo

Método Jacob's Staff

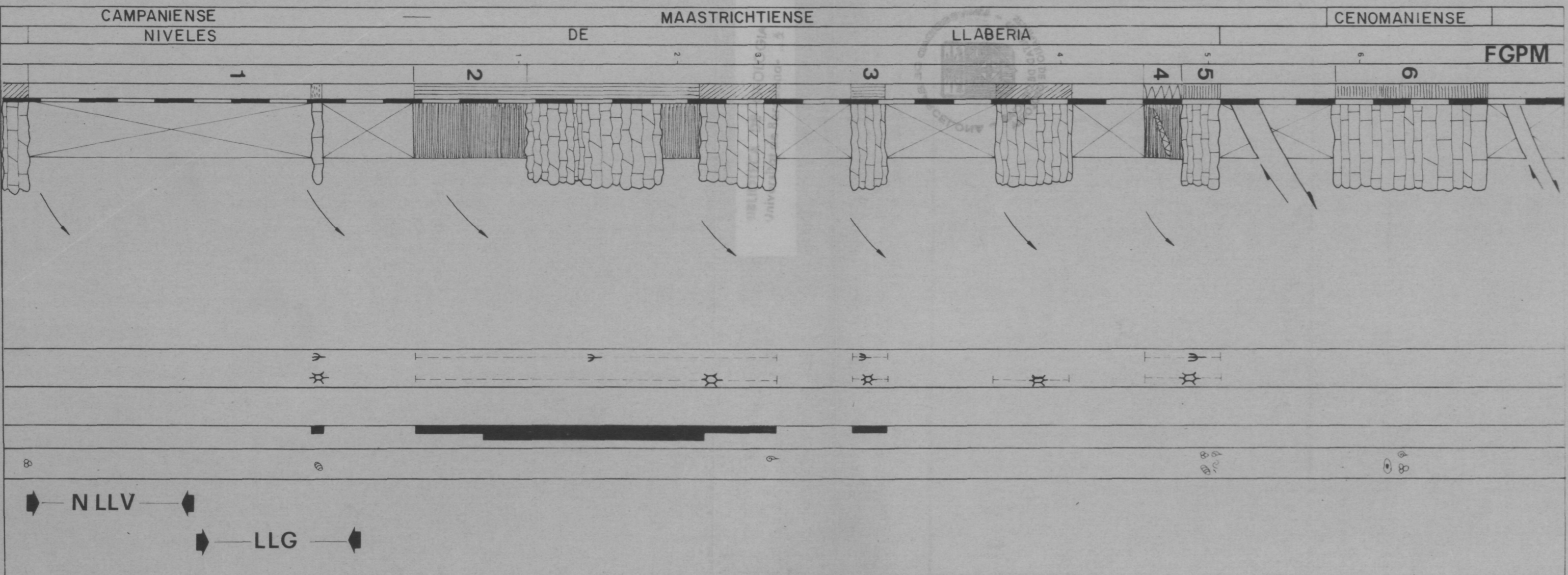
Fecha IV 1974

Coordenadas de la base X = 4° 12' 38"

Y = 41° 05' 25"



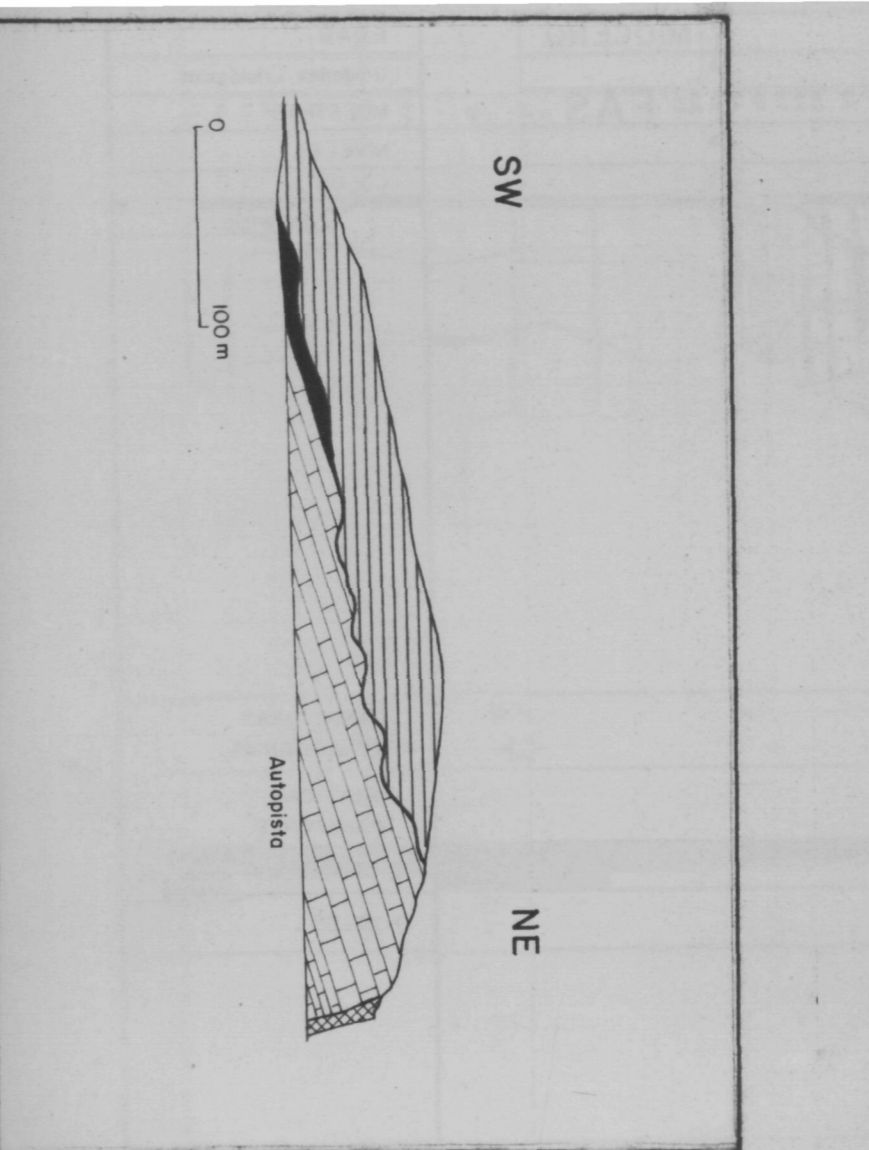
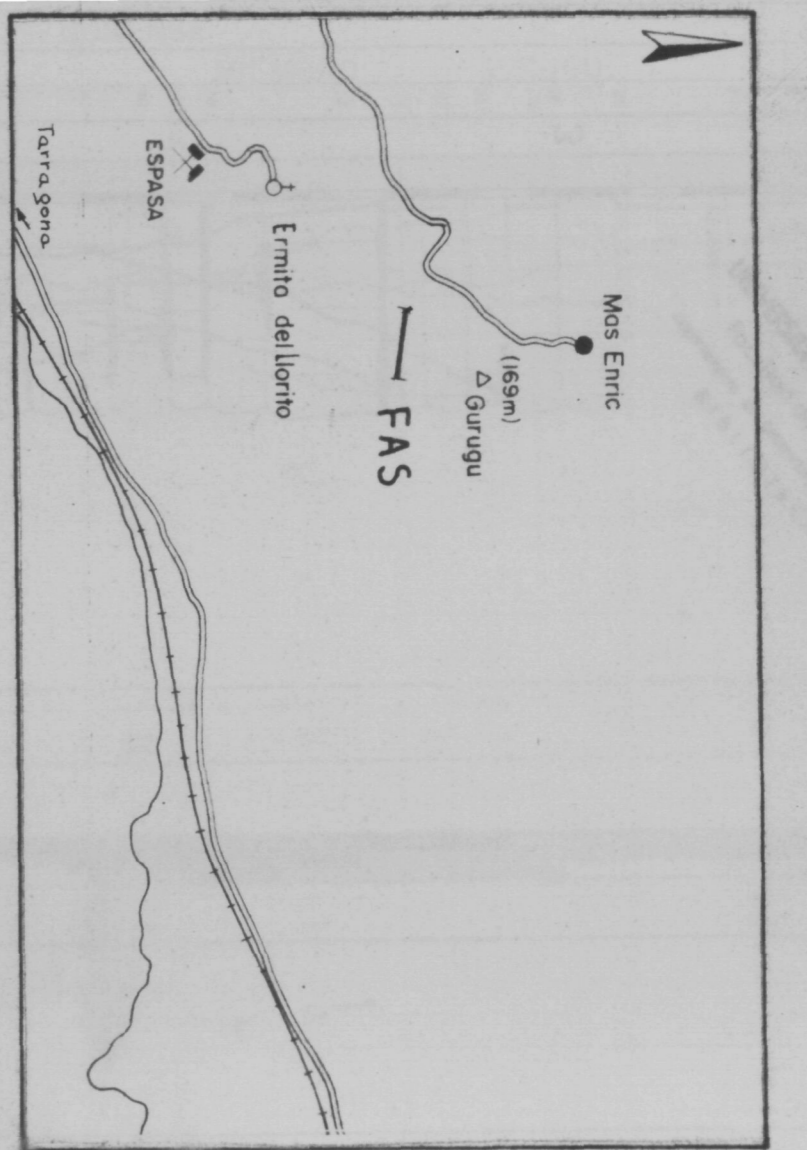
EDAD	
Unidades Litológicas	
MUESTRAS	
NIVELES	
COLOR	Potencia
ESTRUCTURAS SEDIMENTARIAS	
DIRECCION TRANSPORTE	
BIOTURBACION	escasa moderada intensa
FOSILES	



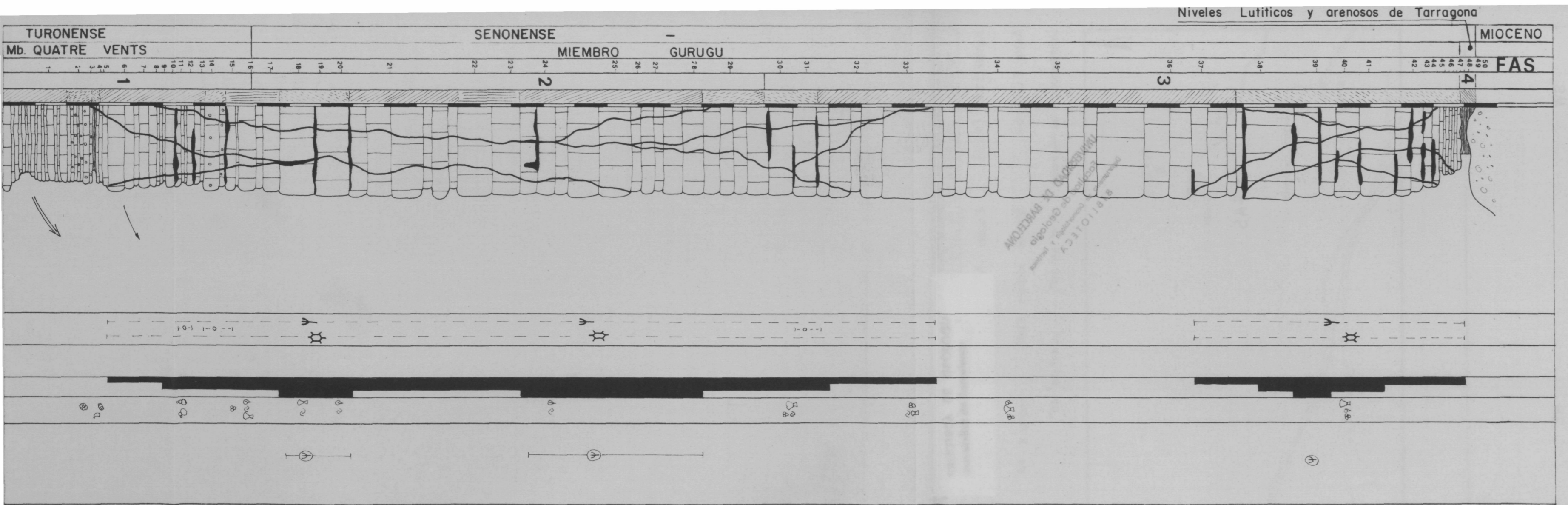
AUTOPISTA (FAS) Escala 1:100 hoja 1:50000 nº 473

Autor: F Colombo Metodo: Jacob's Staff Fecha: X-74

Coordenadas de la base x=4° 58' 30" y=41° 08' 40"



EDAD	
Unidades Litológicas	
MUESTRAS	
NIVELES	
COLOR	
Potencia	
ESTRUCTURAS SEDIMENTARIAS	
DIRECCION TRANSPORTE	
BIOTURBACION	escasa moderada intensa
FOSILES	



LLABERIA (FLLG)

Escala 1:100 hoja 1:50000 n° 472

Autor: F. Colombo

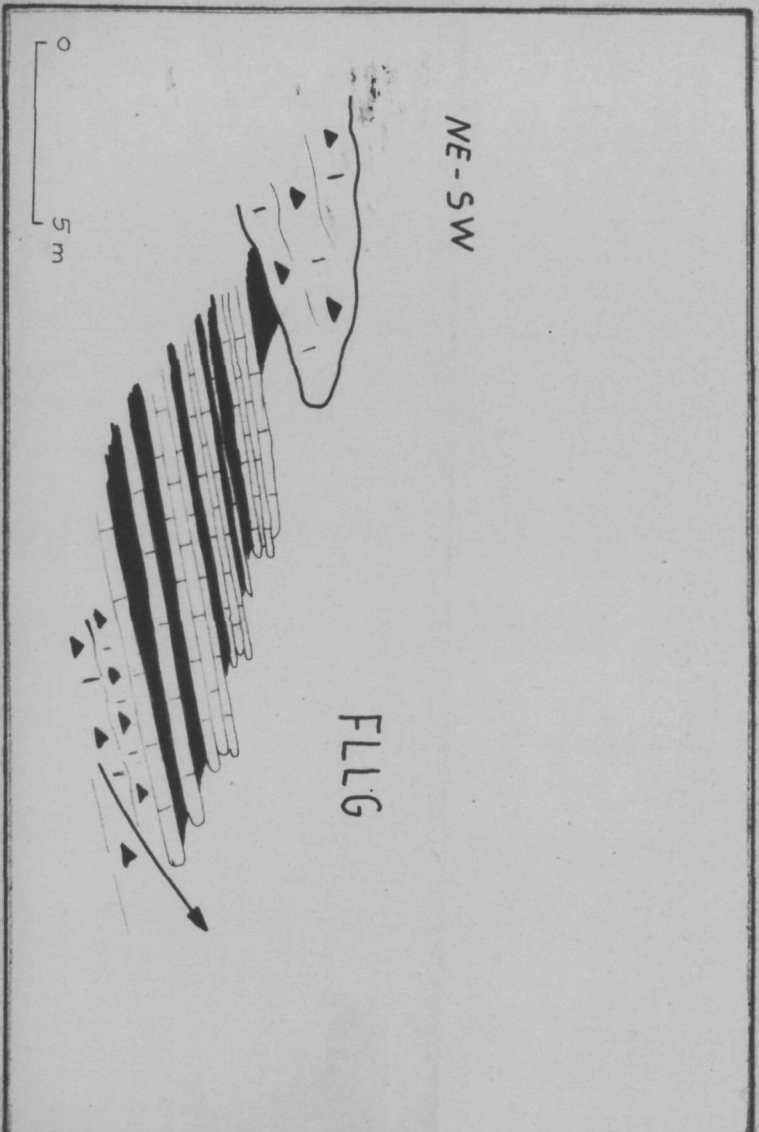
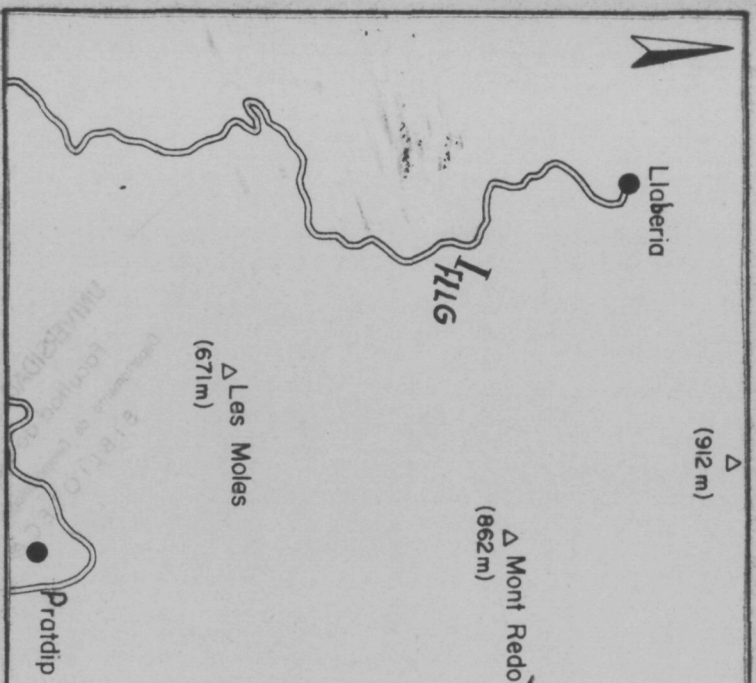
Método: Jacob's Staff

Fecha: IV - 1979

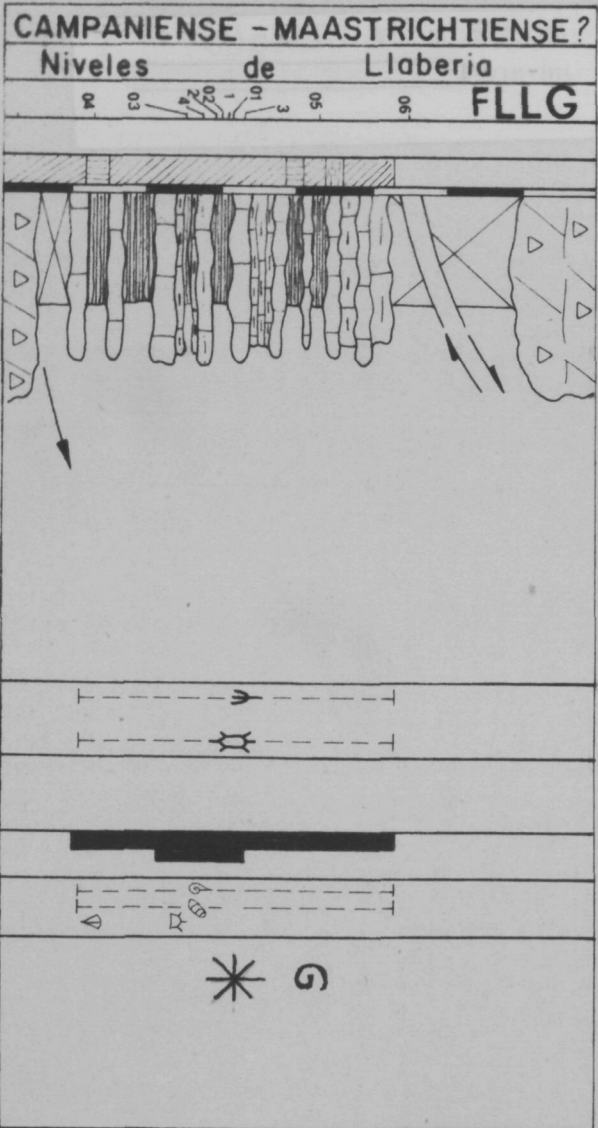
Coordenadas de la base

x = 4° 32' 05"

y = 41° 04' 40"



EDAD	
Unidades Litológicas	
MUESTRAS	
NIVELES	
COLOR	
Potencia	
ESTRUCTURAS SEDIMENTARIAS	
DIRECCION TRANSPORTE	
BIOTURBACION	escasa moderada intensa
FOSILES	



LLABERIA (FCPM)

Escala 1:100 hoja 1:50000 nº 473

Autor: F. Colombo

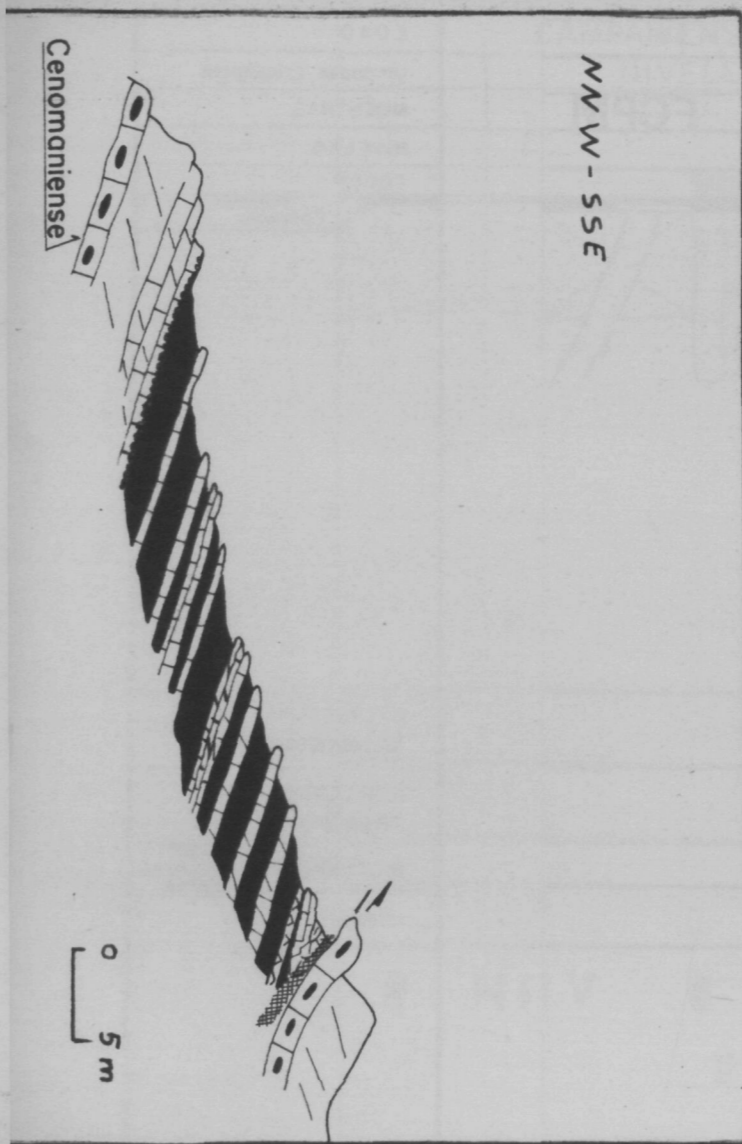
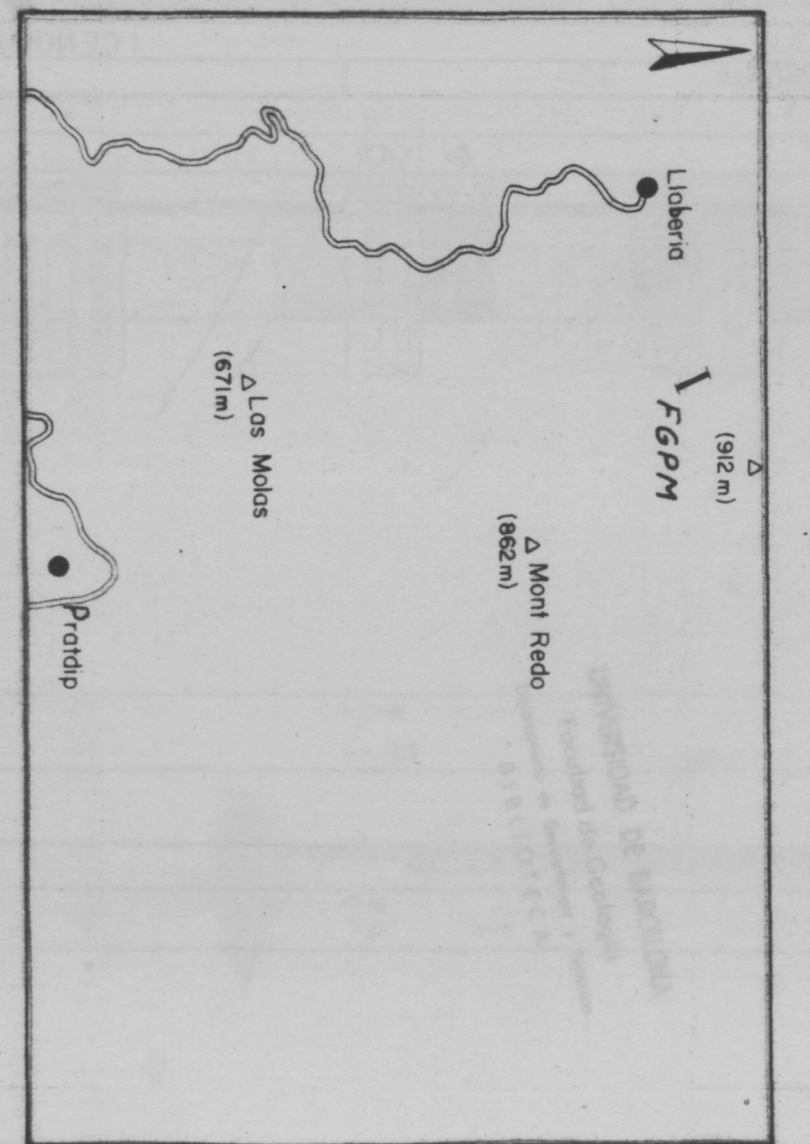
Metodo: Jacob's Staff

Fecha: IV 1974

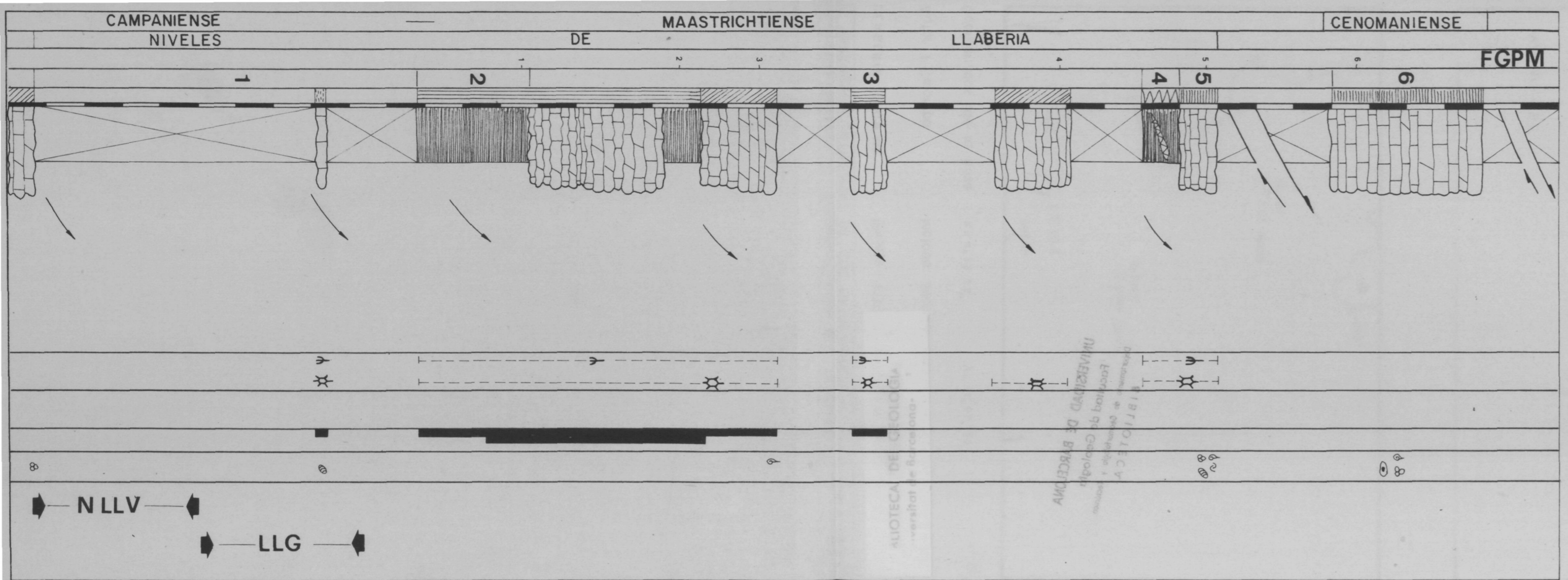
Coordenadas de la base

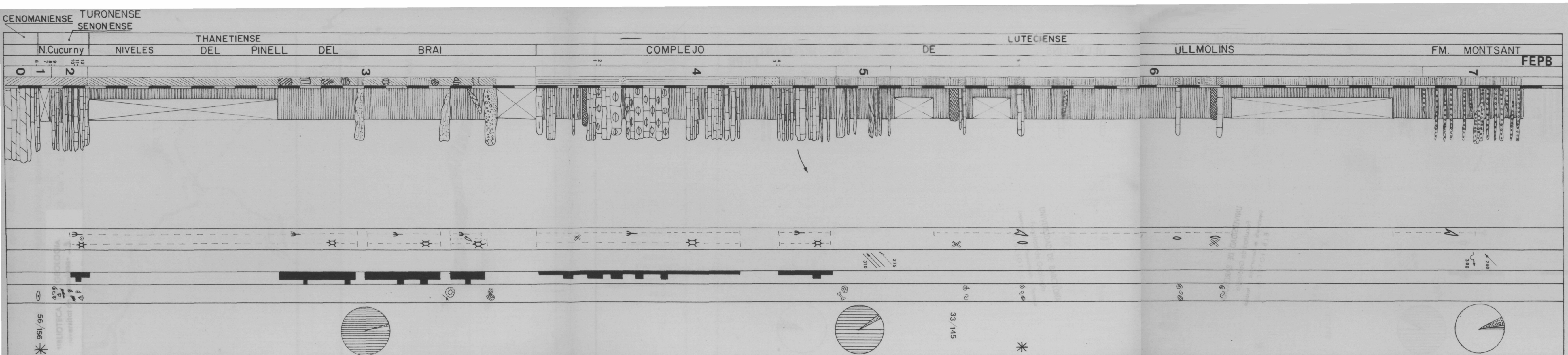
X = 4° 32' 38"

Y = 41° 05' 25"

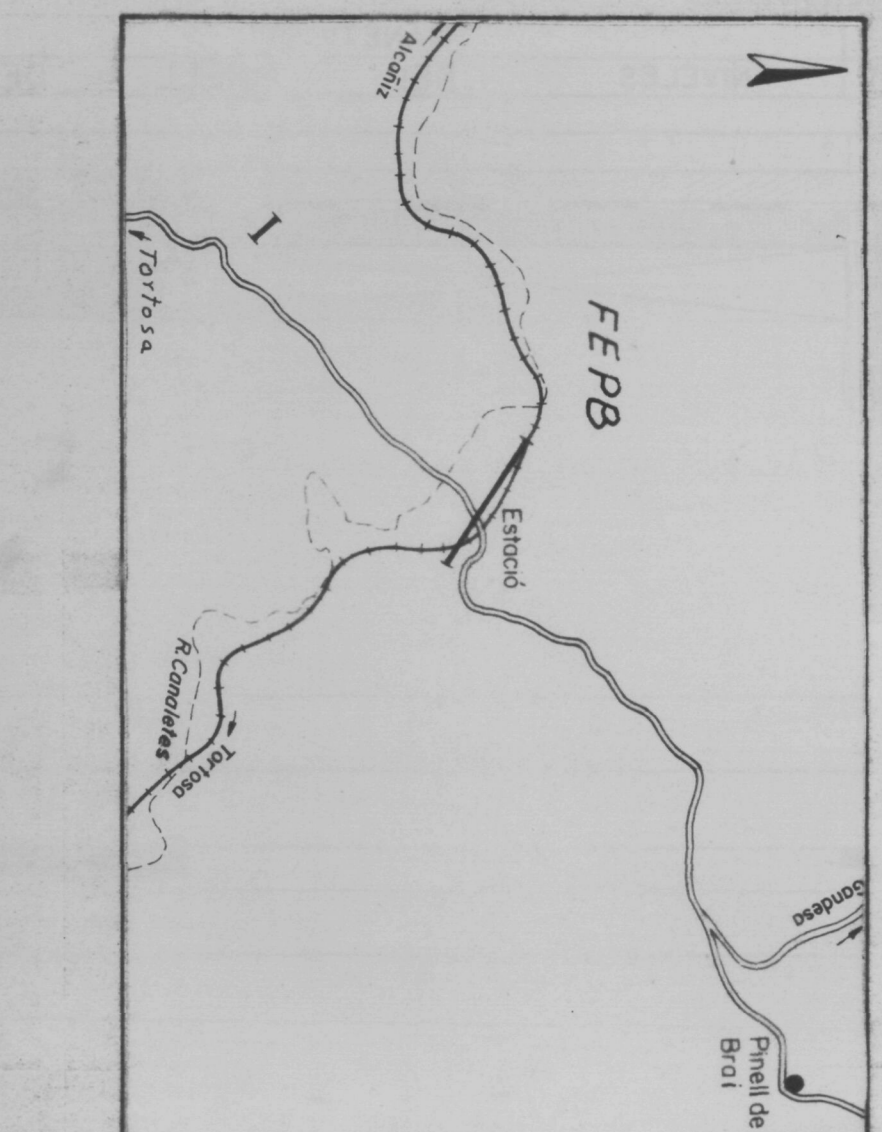
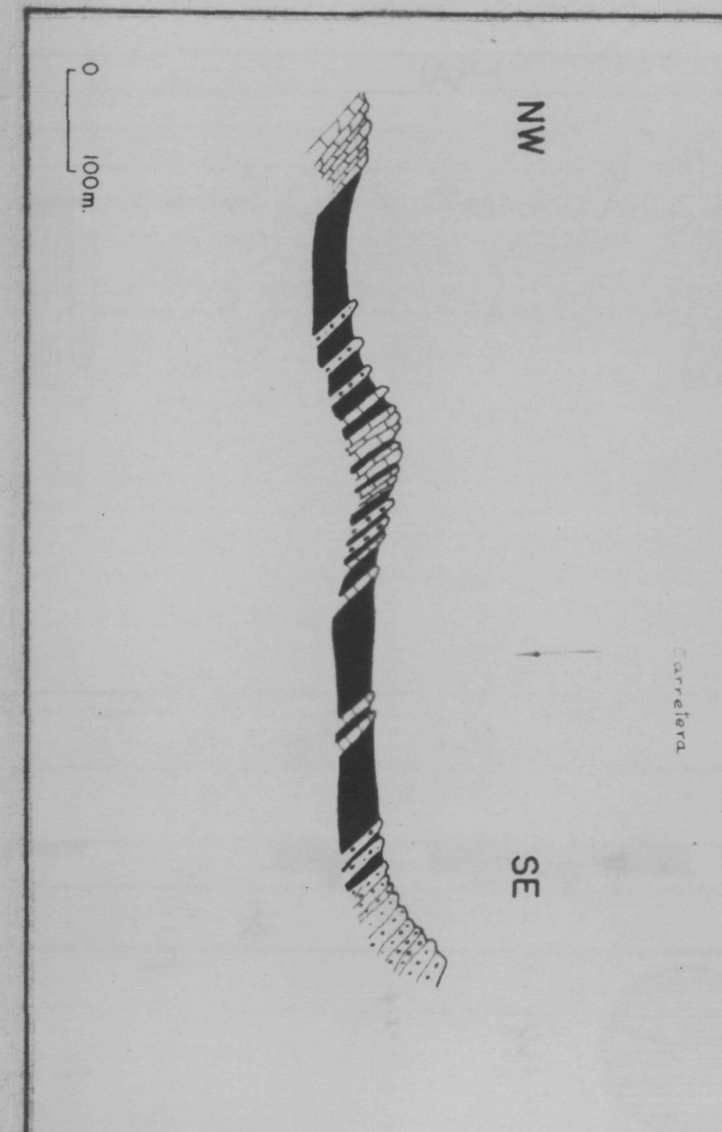


EDAD	
Unidades Litológicas	
MUESTRAS	
NIVELES	
COLOR	
Potencia	
ESTRUCTURAS SEDIMENTARIAS	
DIRECCION TRANSPORTE	
BIOTURBACION	escasa moderada intensa
FOSILES	





EDAD
Unidades Litológicas
MUESTRAS
NIVELES
COLOR
Potencia
ESTRUCTURAS SEDIMENTARIAS
DIRECCION TRANSPORTE
BIOTURBACION
FOSILES



ESTRATIGRAFIA Y SEDIMENTOLOGIA DEL TERCIARIO INFERIOR CONTINENTAL DE LOS CATALANIDES

ESTACIÓ PINELL DEL BRAI (FEPB)

Escala 1:500 hoja 1:50.000 nº 496

Autor: F. Colombo

Metodo: Jacob's Staff

Fecha: IX-1977

Coordenadas de la base x = 4° 09' 15" y = 41° 00' 06"

CABEZO NEGRO (FCN) Escala 1:500 hoja 1:50.000 nº 468

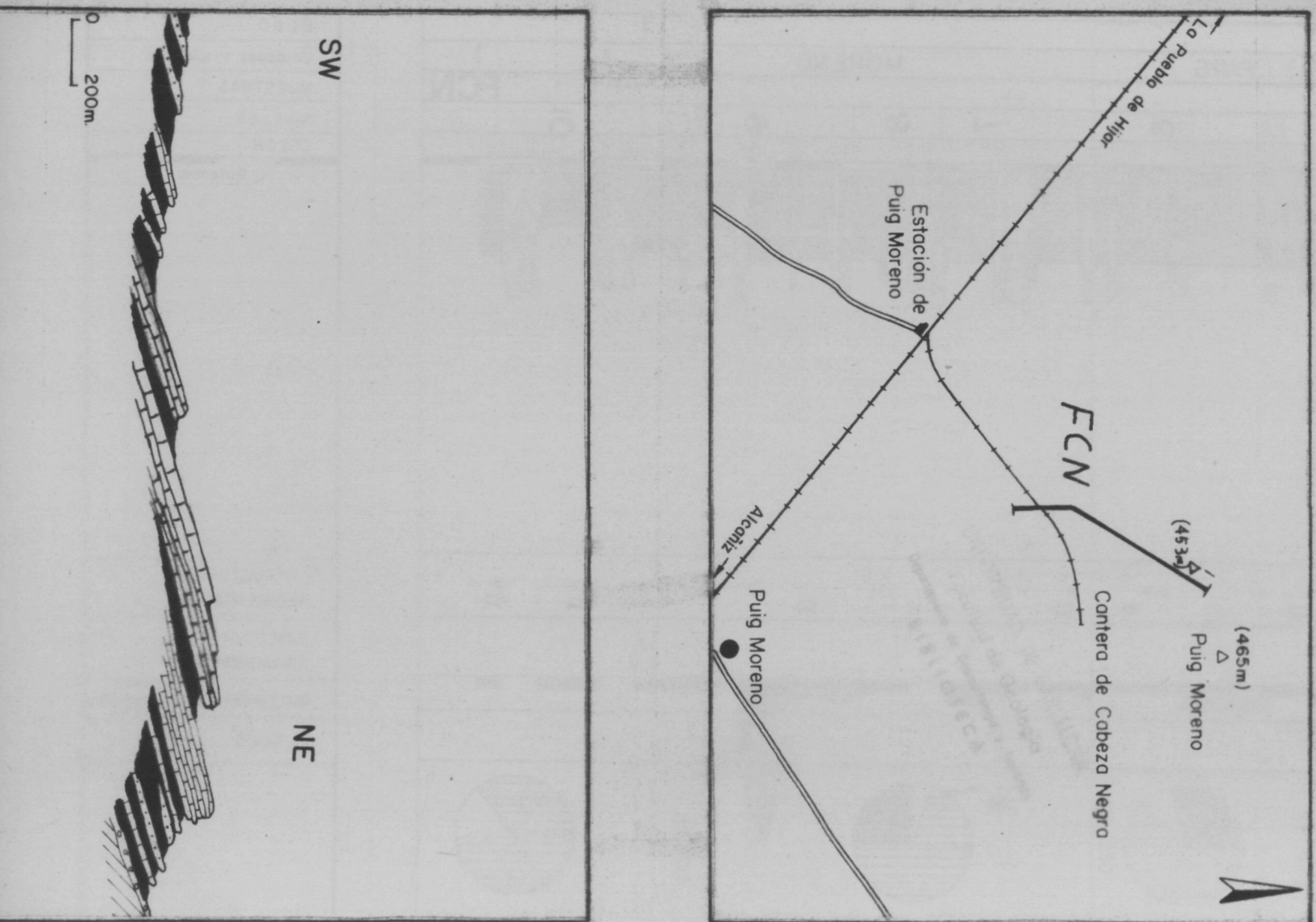
Autor: F. Colombo

Metodo: Jacob's Staff

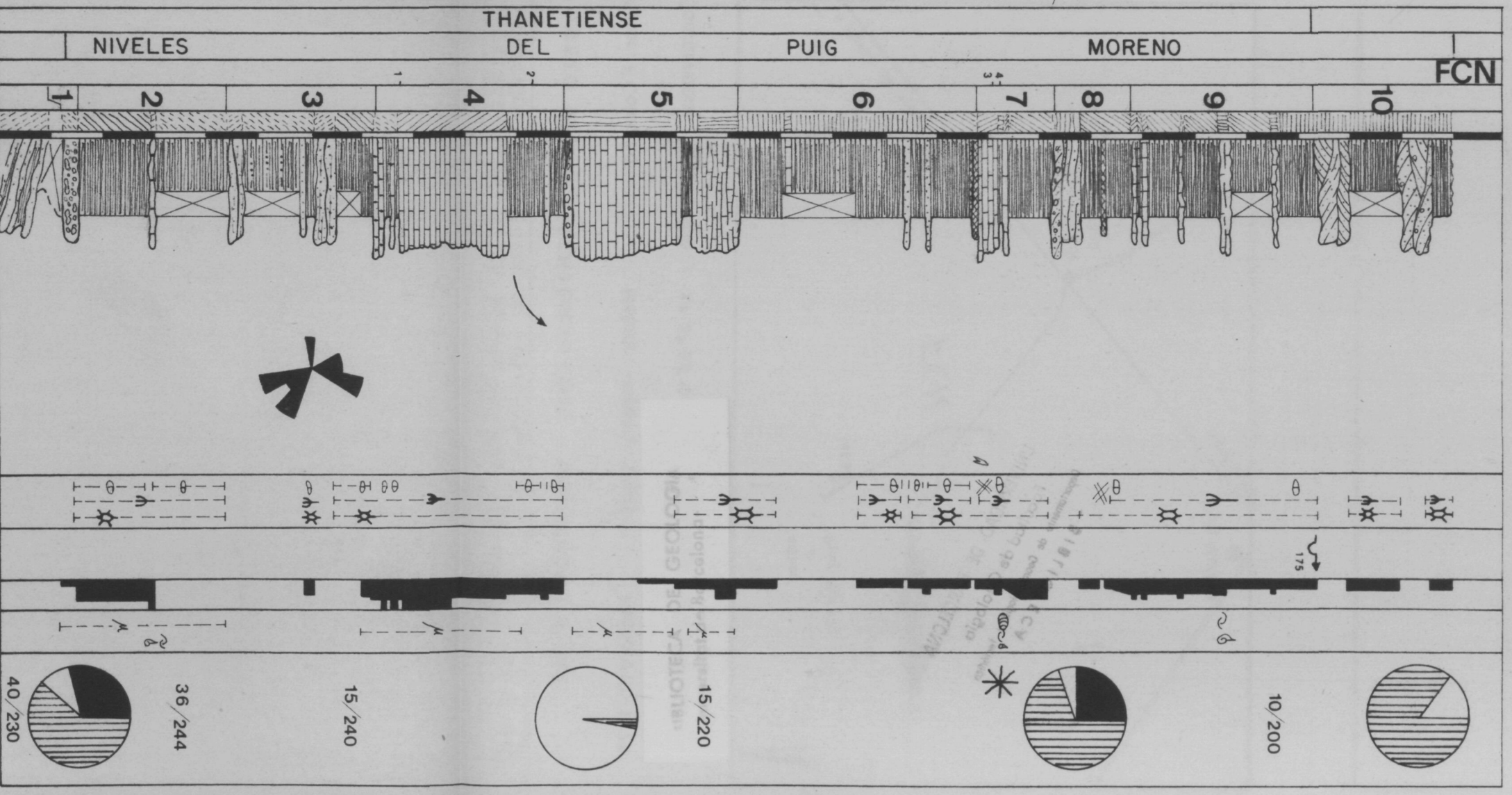
Fecha: VIII-1978

Coordenadas de la base X = 3º 26' 00"

Y = 41º 08' 15"



EDAD	
Unidades Litológicas	
MUESTRAS	
NIVELES	
COLOR	
Potencia	
ESTRUCTURAS SEDIMENTARIAS	
DIRECCION TRANSPORTE	
BIOTURBACION	escasa moderada intensa
FOSILES	



MOLI SALOMO (FMS) Escala 1:100 hoja 1:50.000 nº 446

Autor: F. Colombo

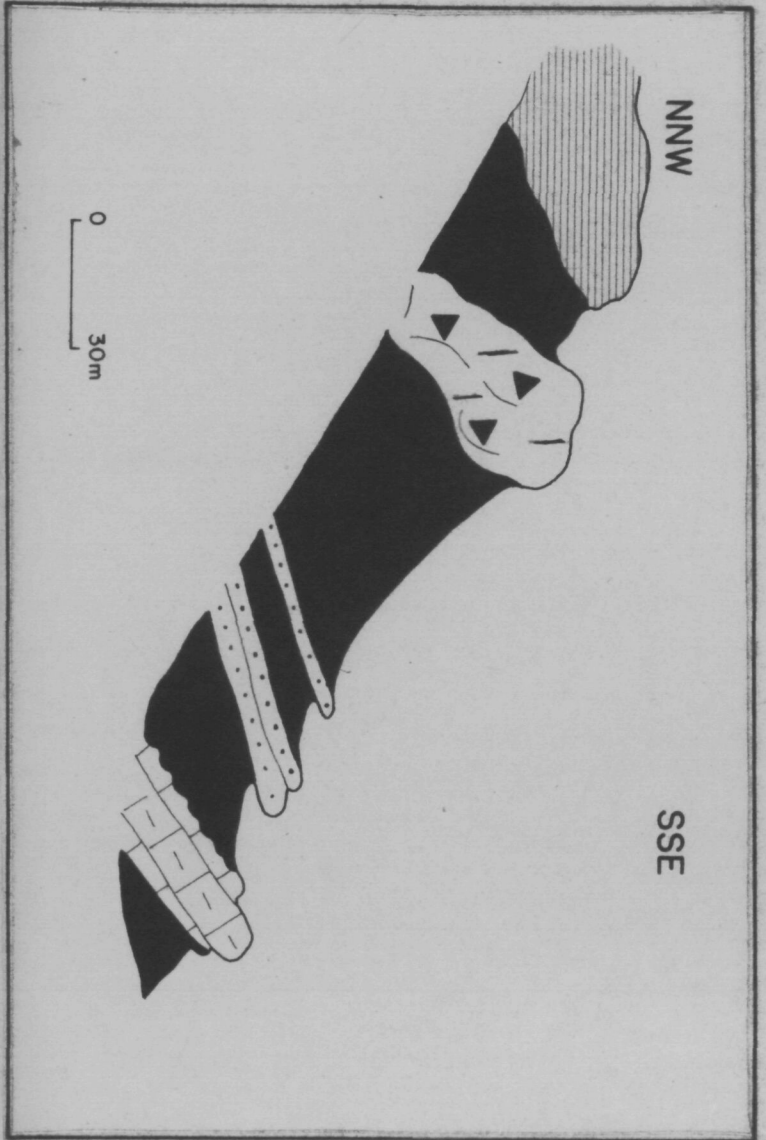
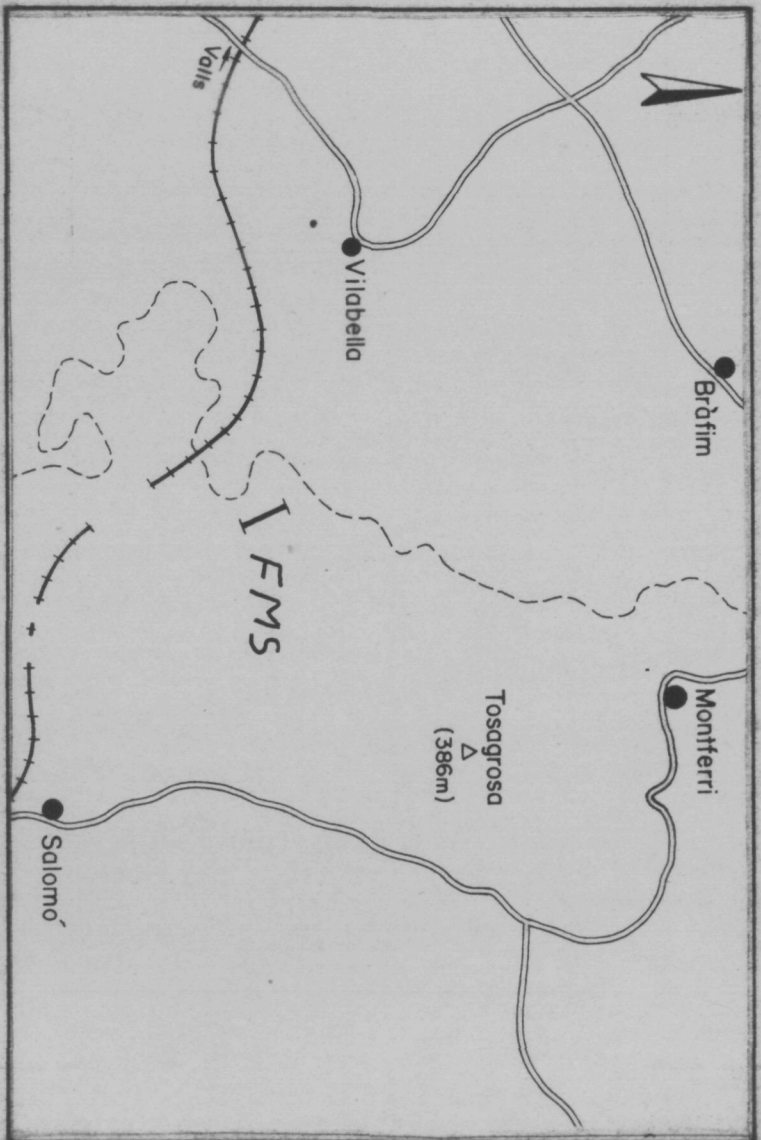
Metodo: Jacob's Staff

Fecha: VII-1977

Coordenadas de la base

x = 5° 02' 28"

y = 41° 14' 36"



EDAD	
Unidades Litológicas	
MUESTRAS	
NIVELES	
COLOR	
Potencia	
ESTRUCTURAS SEDIMENTARIAS	
DIRECCION TRANSPORTE	
BIOTURBACION	escasa moderada intensa
FOSILES	

