

# Estratigrafía y sedimentología del terciario inferior continental de los Catalánides

Fernando Colombo Piñol

**ADVERTIMENT.** La consulta d'aquesta tesi queda condicionada a l'acceptació de les següents condicions d'ús: La difusió d'aquesta tesi per mitjà del servei TDX ([www.tesisenxarxa.net](http://www.tesisenxarxa.net)) ha estat autoritzada pels titulars dels drets de propietat intel·lectual únicament per a usos privats emmarcats en activitats d'investigació i docència. No s'autoritza la seva reproducció amb finalitats de lucre ni la seva difusió i posada a disposició des d'un lloc aliè al servei TDX. No s'autoritza la presentació del seu contingut en una finestra o marc aliè a TDX (framing). Aquesta reserva de drets afecta tant al resum de presentació de la tesi com als seus continguts. En la utilització o cita de parts de la tesi és obligat indicar el nom de la persona autora.

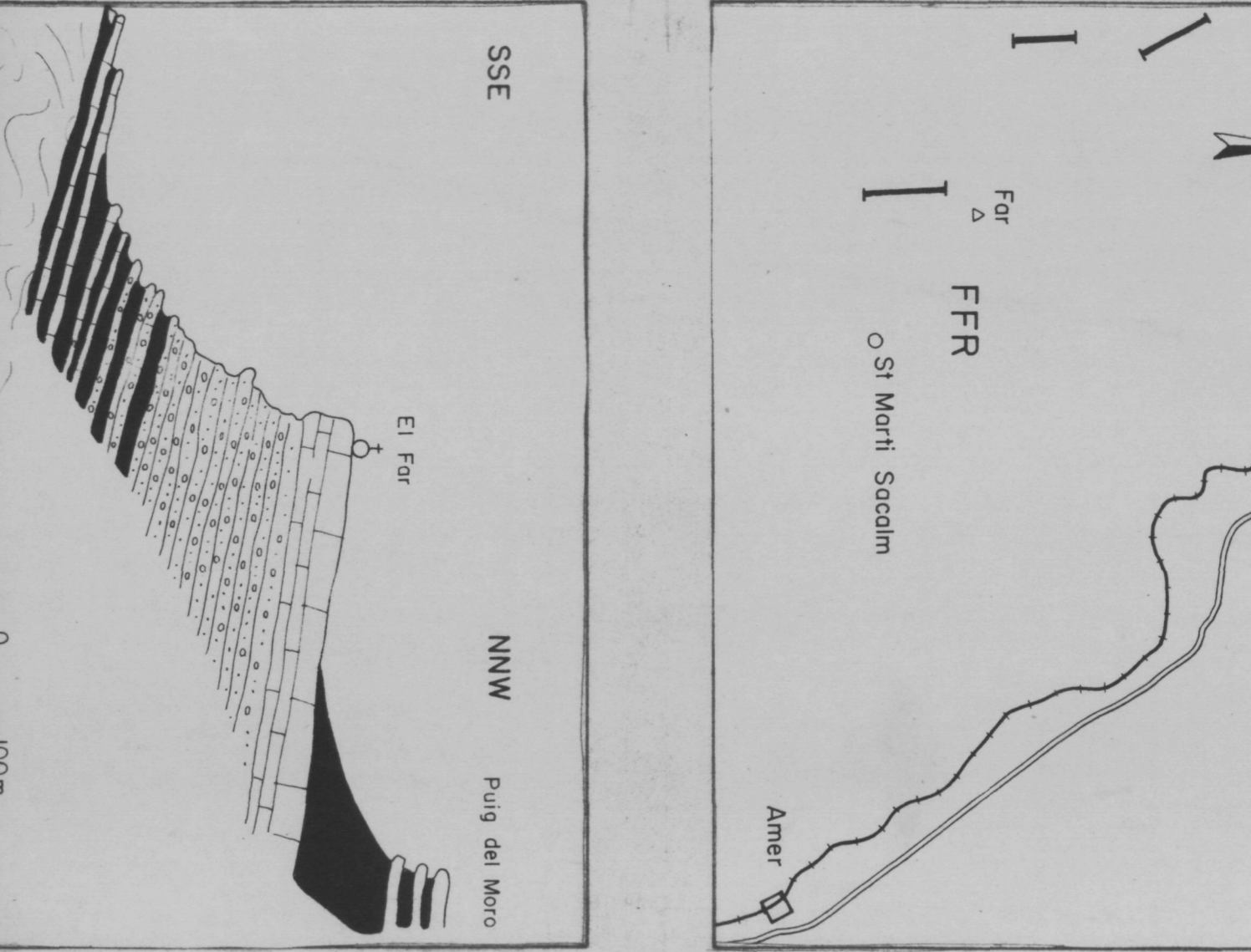
**ADVERTENCIA.** La consulta de esta tesis queda condicionada a la aceptación de las siguientes condiciones de uso: La difusión de esta tesis por medio del servicio TDR ([www.tesisenred.net](http://www.tesisenred.net)) ha sido autorizada por los titulares de los derechos de propiedad intelectual únicamente para usos privados enmarcados en actividades de investigación y docencia. No se autoriza su reproducción con finalidades de lucro ni su difusión y puesta a disposición desde un sitio ajeno al servicio TDR. No se autoriza la presentación de su contenido en una ventana o marco ajeno a TDR (framing). Esta reserva de derechos afecta tanto al resumen de presentación de la tesis como a sus contenidos. En la utilización o cita de partes de la tesis es obligado indicar el nombre de la persona autora.

**WARNING.** On having consulted this thesis you're accepting the following use conditions: Spreading this thesis by the TDX ([www.tesisenxarxa.net](http://www.tesisenxarxa.net)) service has been authorized by the titular of the intellectual property rights only for private uses placed in investigation and teaching activities. Reproduction with lucrative aims is not authorized neither its spreading and availability from a site foreign to the TDX service. Introducing its content in a window or frame foreign to the TDX service is not authorized (framing). This rights affect to the presentation summary of the thesis as well as to its contents. In the using or citation of parts of the thesis it's obliged to indicate the name of the author.

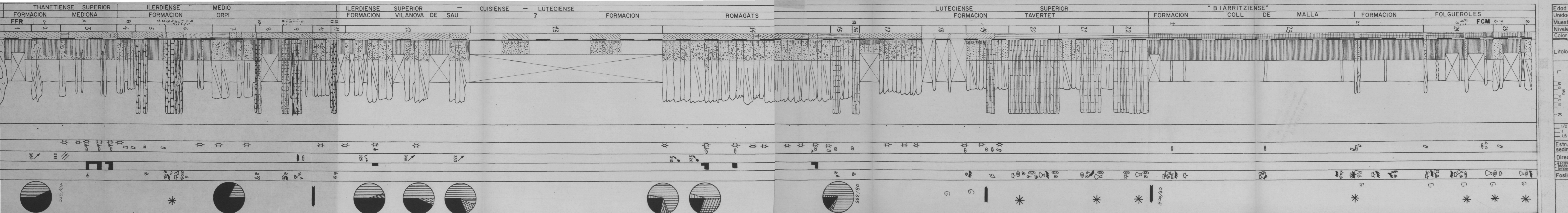
DEPARTAMENTO DE ESTRATIGRAFIA  
Y  
GEOLOGIA HISTORICA

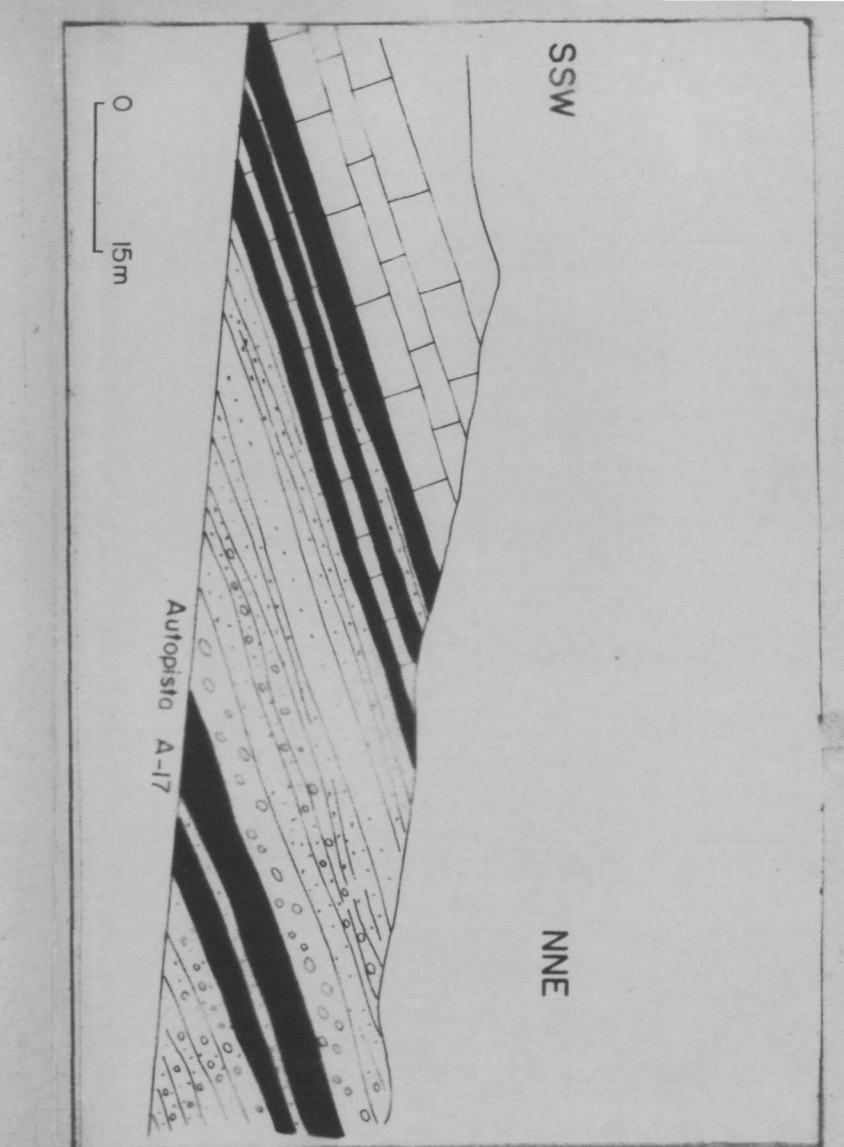
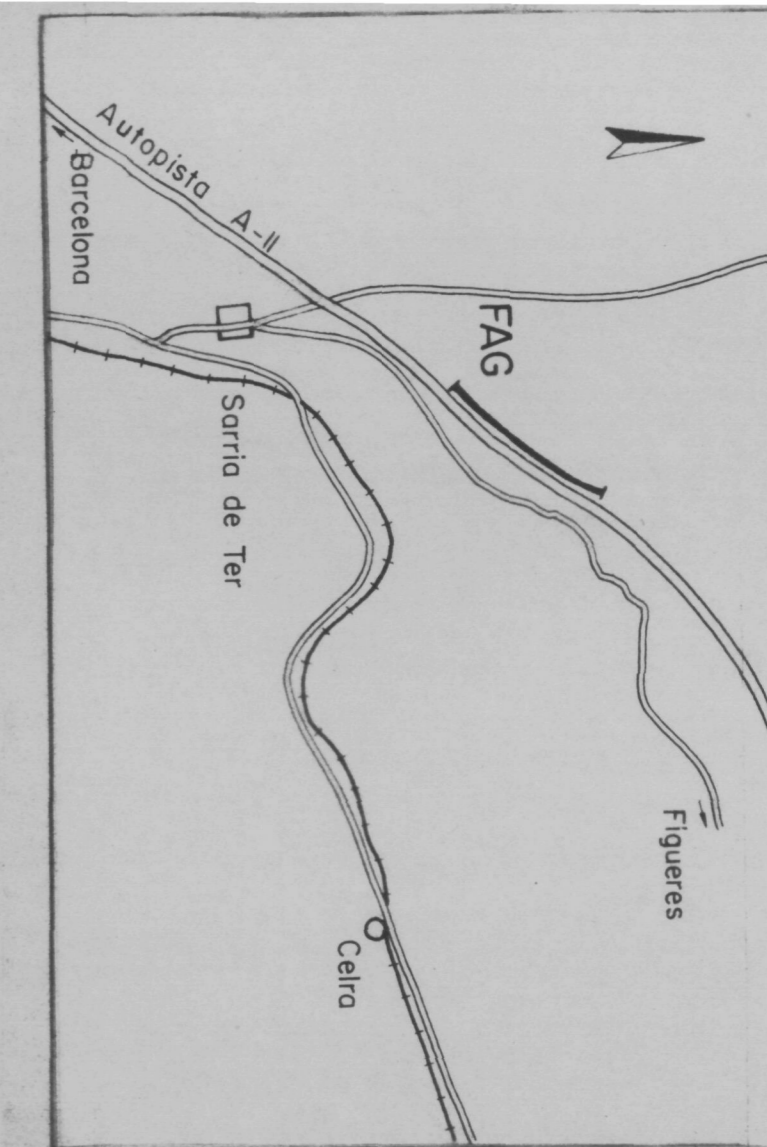
**ESTRATIGRAFIA Y SEDIMENTOLOGIA DEL  
TERCIARIO INFERIOR CONTINENTAL DE  
LOS CATALANIDES**

Fernando COLOMBO PIÑOL

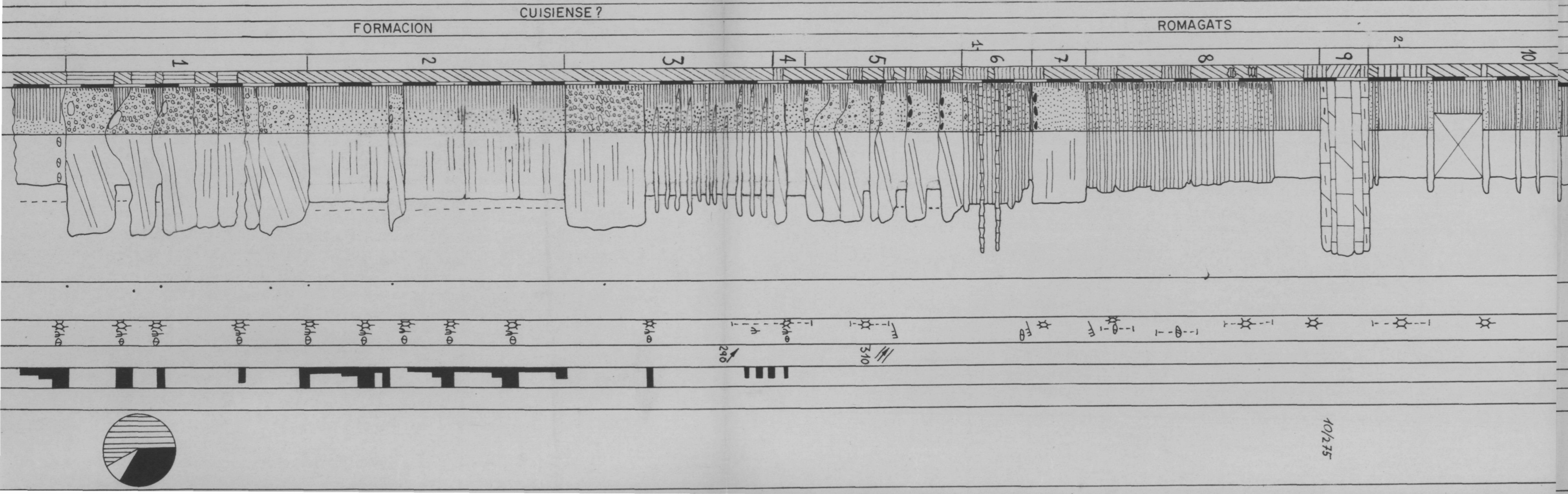
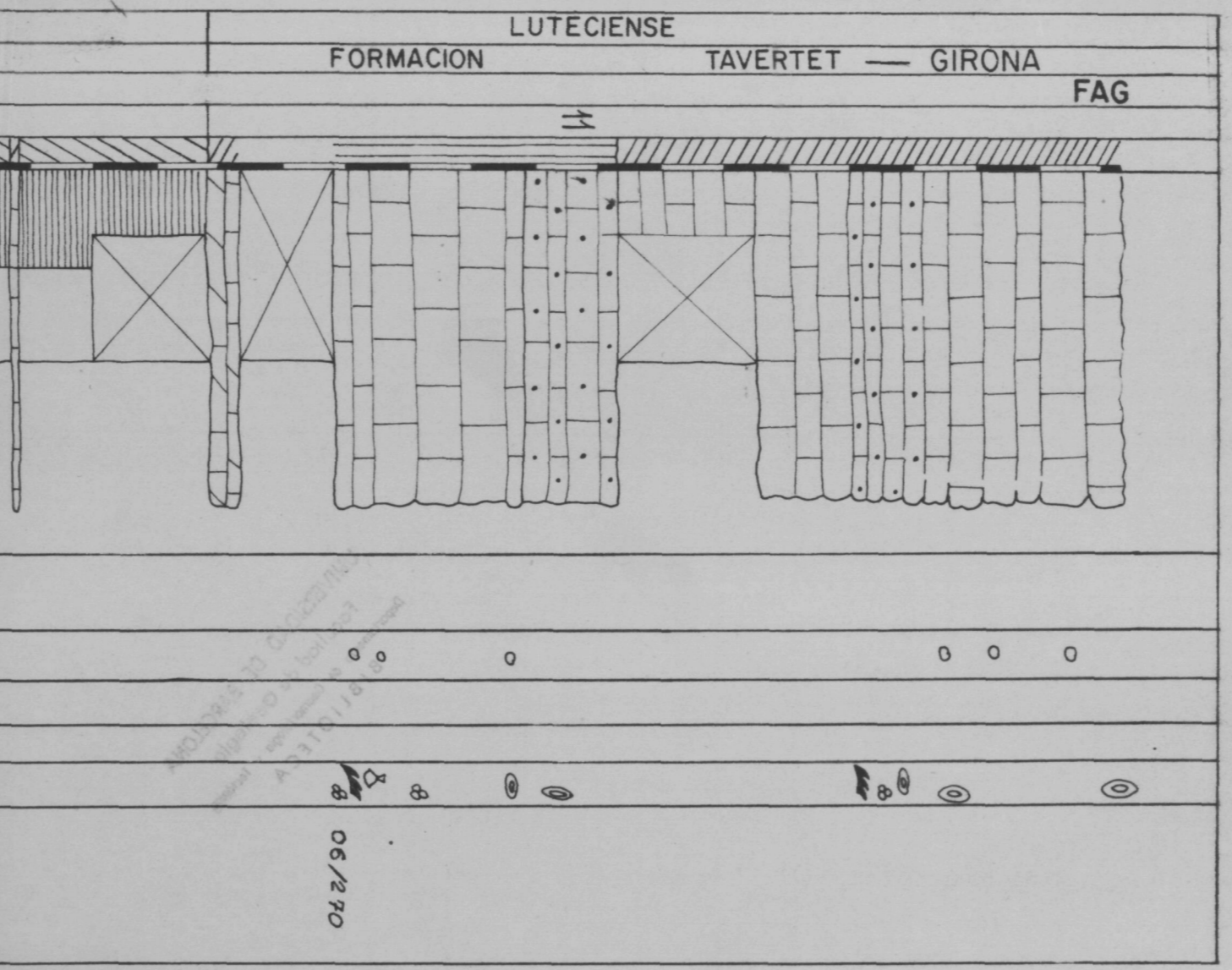


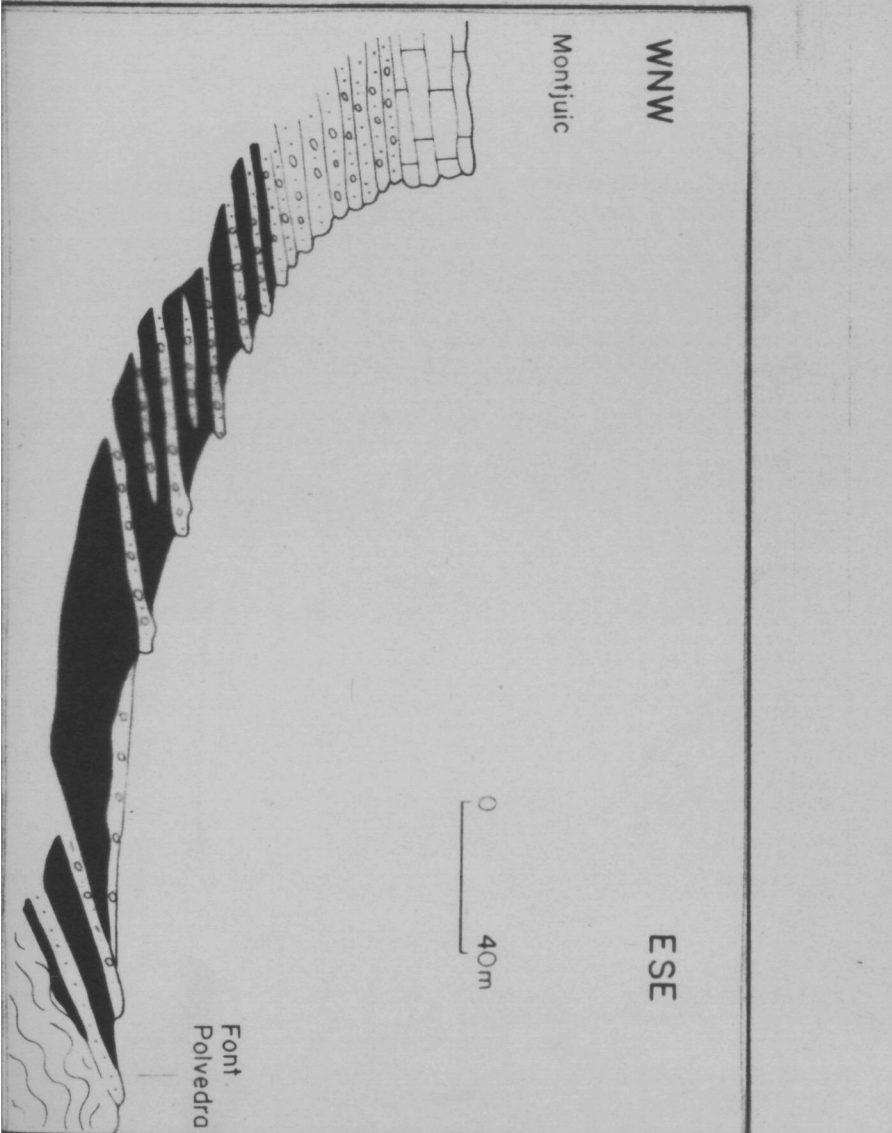
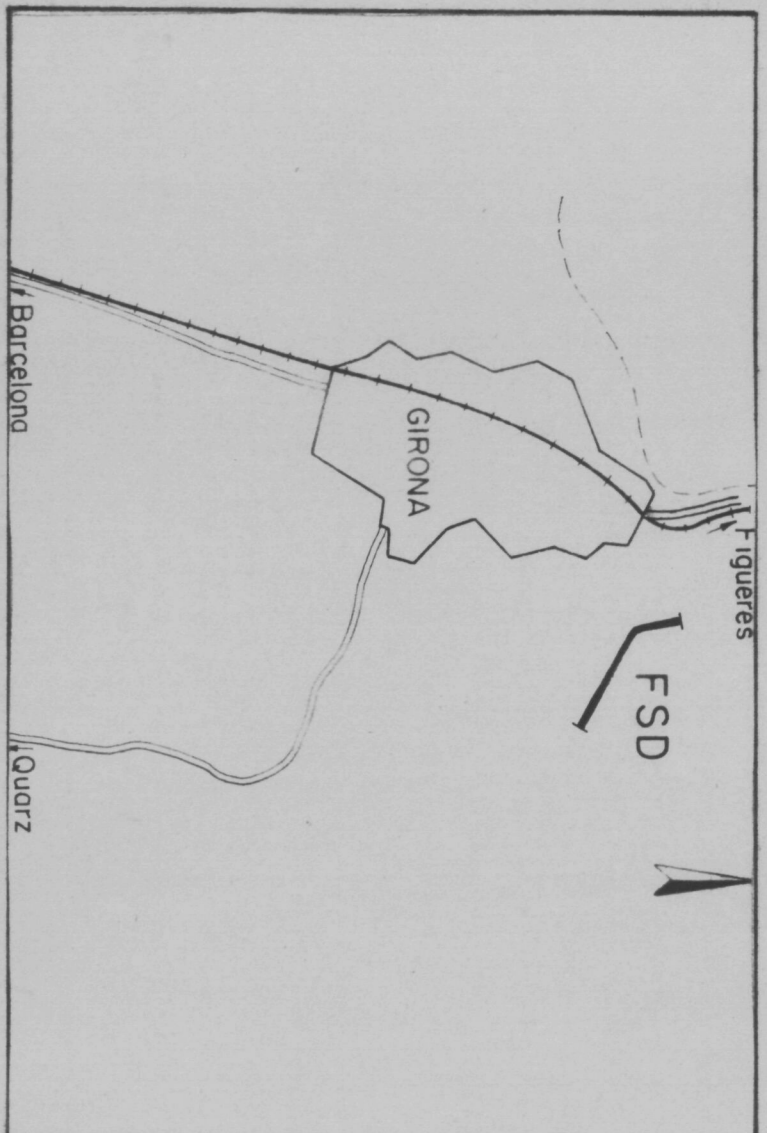
Edad	Unidades Litológicas	Potencia
Muestras	Litología	LOG
Niveles	L M G P C B K	
Color	Granulometría	1/2 Granulometría máxima de los clastos
	Estructuras sedimentarias	Dirección transporte
	Bioturbación	escasa moderada intenso
	Fosiles	





Edad	
Unidades Litológicas	
Muestras	
Niveles	
Color	
Potencia	
Litología	
LOG	
Granulometría	
L M G M G P C B K	
1/2 Granulometría máxima de los clastos	
1.5	
Estructuras sedimentarias	
Dirección transporte	
escaso moderado intenso	
Bioturbación	
Fosiles	





THANETIENSE		ILERDIENSE		- A -		CUISIENSE		LUTECIENSE				
Fm MEDIONA		FORMACION		VILANOVA DE SAU		FORMACION ROMAGATS		FM TAVERTET = GIRONA				
3	2	1	2	3	4	5	6	7	8	9	10	FSD
[Stratigraphic Column Diagram]												
[Lithology and Potencia Data]												
[Granulometria Data]												
[Estructuras sedimentarias Data]												
[Direccion transporte Data]												
[Bioturbacion Data]												
[Fosiles Data]												
[Sedimentation Parameters]												
[Orientation Diagrams]												
20/285												

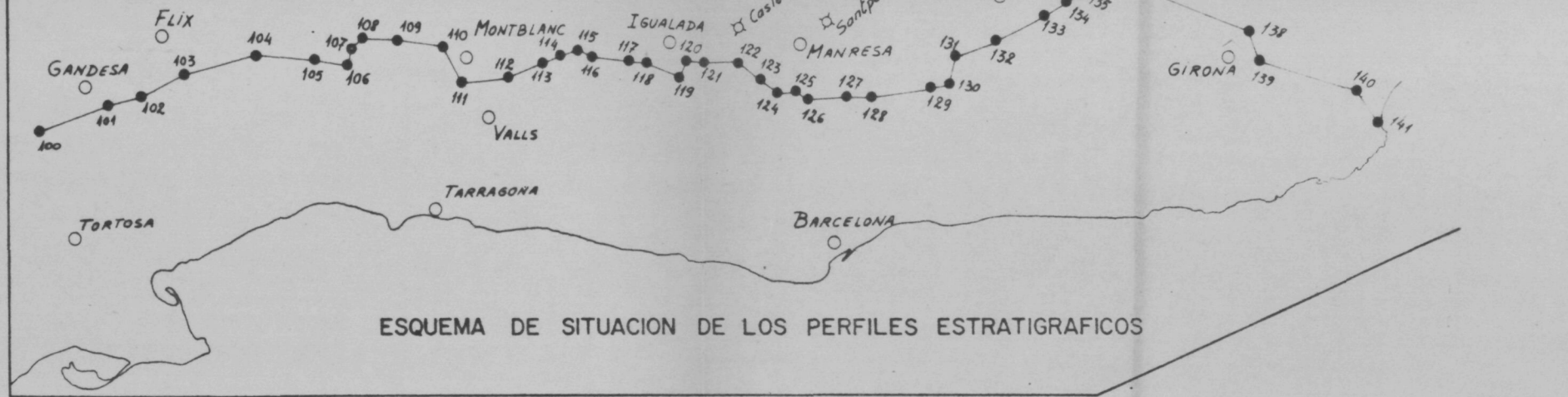
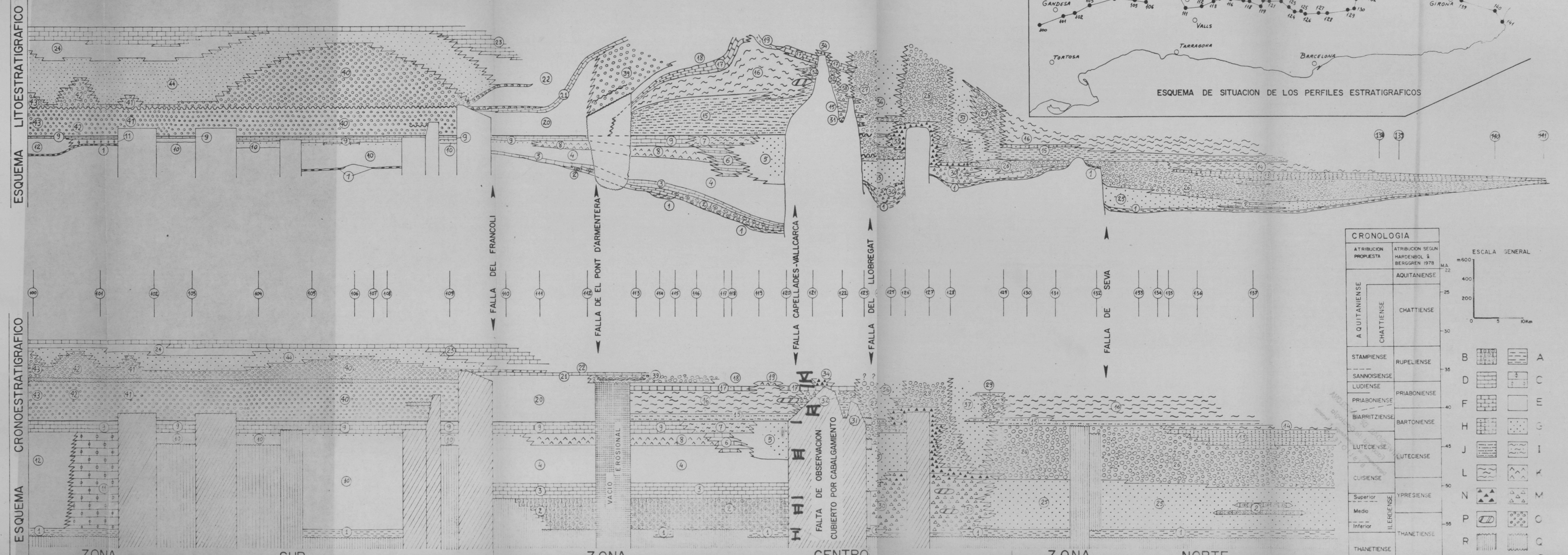
Explicación adicional correspondiente al esquema de correlación general de las unidades estratigráficas terciarias existentes en el borde Oeste de los Catalánides

Simbología empleada:

- A.- Lutitas rojas con abundantes niveles de paleosuelos
- B.- Calizas con Alveolina
- C.- Calizas pisolíticas
- D.- Calizas lacustres
- E.- Tramos lutíticos rojos con algunas intercalaciones carbonatadas
- F.- Calizas organógenas marinas
- G.- Tramos detríticos gruesos, con intercalaciones lutíticas rojas localmente abundantes
- H.- Calizas detríticas, con restos de fauna marina
- I.- Areniscas y lutitas grises y amarillentas con fauna lacustre
- J.- Niveles arenosos grises con restos de fauna marina e intercalaciones lutíticas localmente importantes
- K.- Tramos de evaporitas
- L.- Lutitas grises con abundante fauna marina
- M.- Brechas con clastos heterogéneos
- N.- Brechas con clastos predominantemente pizarrosos
- O.- Conglomerados
- P.- Olistolitos de grandes dimensiones
- Q.- Laguna estratigráfica debida a discordancia angular y a tectónica sinsedimentaria
- R.- Laguna estratigráfica
- S.- Traza de la flexión de las discordancias progresivas

LISTADO DE LAS UNIDADES DIFERENCIADAS

- 1.- Fm. Mediona
- 2.- Fm. Orpi
- 3.- Fm. Sta. Caudia
- 4.- Fm. Carme
- 5.- Fm. Pobla de Claramunt
- 6.- Fm. Fontanelles
- 7.- Fm. La Portella
- 8.- Fm. Valldeperes
- 9.- Fm. Bosc d'en Borrás
- 10.- Complejo de Ulldemolins
- 11.- Niveles de Gandesa
- 12.- Niveles de Horta de St.Joan
- 13.- Fm. Tavertet
- 14.- Fm. Bañolas
- 15.- Fm. Collbas
- 16.- Fm. Igualada
- 17.- Fm. Tossa
- 18.- Fm. Artes
- 19.- Yesos de Odena
- 20.- Fm. Montblanc
- 21.- Fm. Sarraí
- 22.- Fm. Blancafort
- 23.- Fm. Fatarella
- 24.- Fm. Flix
- 25.- Fm. Vilanova de Sau
- 26.- Fm. Romagatas
- 27.- Conglomerados de Montserrat
- 28.- Conglomerados de St. Llorenç de Munt
- 29.- Conglomerados del Cingle de Gallifa
- 30.- Fm. Cairat
- 31.- Brecha de Can Manuel
- 32.- Brechas de Can Tort
- 33.- Brechas de Can Ferrer, de Can Sabater y de La Torre
- 34.- Brechas de Las Morelles
- 35.- Fm. La Salut
- 36.- Facies de Vacarisses
- 37.- Facies de St. Llorenç Savall
- 38.- Facies de Els Brucs
- 39.- Fm. St. Miguel
- 40.- Fm. Montsant
- 41.- Conglomerados de Corbera
- 42.- Conglomerados del Puig Cavaller
- 43.- Conglomerados de la Ermita
- 44.- Fm. Margalef



CRONOLOGIA		ESCALA GENERAL	
ATRIBUCION PROPIETA	ATRIBUCION SEGUN HARDENBOL & BERGGREN 1978	MA	m
AQUITANIENSE	AQUITANIENSE	22	400
		25	200
CHATTIENSE	CHATTIENSE	30	0
STAMPIENSE	RUPELIENSE	B	A
SANNOISIENSE	LUDIENSE	D	C
PRIABONIENSE	PRIABONIENSE	F	E
BIARRITZIENSE	BARTONIENSE	H	G
LUTECIENSE	LUTECIENSE	J	I
CUSIENSE		L	K
Superior	YPRESIENSE	N	M
Medio		P	O
Inferior		R	C
THANETIENSE	THANETIENSE		

ESQUEMA DE CORRELACION DE LAS UNIDADES ESTRATIGRAFICAS Terciarias adosadas al borde Oeste de los Catalánides.

(referida a la base de la transgresión "biarritzense" en el area de Igualada)

Parcialmente basado en trabajos de P. ANADON (1978, 1979)

F. COLOMBO PIÑOL