

EL CICLE DE LA MORT I GLORIFICACIÓ DE LA VERGE A LA PLÀSTICA CATALANA MEDIEVAL

**Tesi Doctoral de:
Ma. Teresa Vicens i Soler**

Dirigida per: la Dra. Ma. Eugènia Ibarburu Asurmendi
i la Dra. Ma. Rosa Terés i Tomàs.

Universitat de Barcelona. Departament d'Història de l'Art.

Programa de Doctorat: Curs monogràfic de doctorat 1977-1978.

Per optar al títol de doctora en Geografia i Història (Història de l'Art).

Barcelona, maig de 1994

Ma. Eugènia Ibarburu

R. Soler

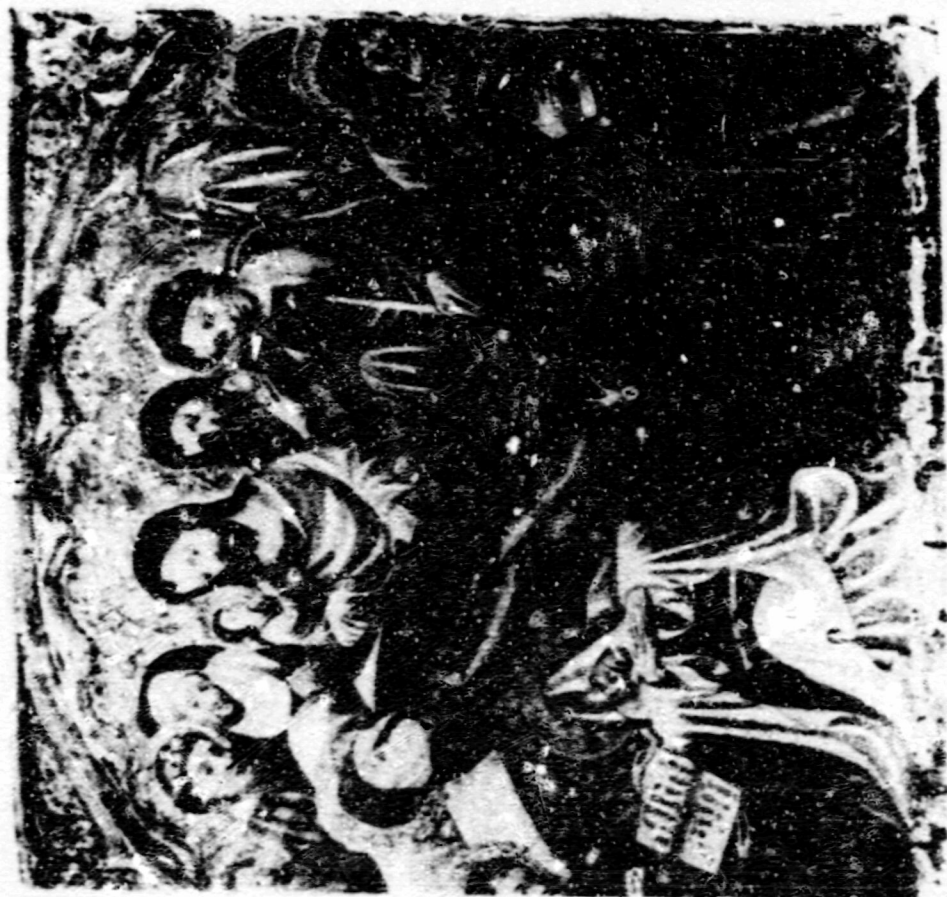


Fig. 71. Dormició. Nova York,
Brooklyn, col. Cords, tantes
dels Goigs.



Fig. 72. Dormició. Nova York,
Metropolitan M., ret. del mestre
de Cubeils.

Laudis tue dñe hostias
immolamus in tuor' con-
memoratiōe sc̄tor' q̄b' nos t' p̄se-
tib' ceu' malis confidimus q' fu-

Reffici ab' dño. t' sp̄s
potius celesti deus nr' te
supplices exoramus: ut i' aut' t'
comemoratiōe p̄p̄imus: ei' inu-
niamur et precibus. Per dñm.
In die assumpcionis b̄te marie.



Admiramus omnes in dño
hunc diem festum celebra-
tes sub honore marie uirgi-
nis. de cuius assumptione
gaudent angeli et colunt
dñi filii. dñs. Magnus
dominus et laudabilis
ualde in ciuitate dei nr'
in monte sc̄to ei'. Officiū
Offerentia regi uigilans
pedirime ei' offerentia tibi
in leticia et exultatione ad

Fig. 73. Dormició. Nova York,
Pierpont Morgan L., missal de la
cartoixa de Portaceii.



Fig.74.Dormició. Nova York, Pier_ pont Morgan L., políptic de la Vida de Crist i Maria.



Fig.75. Dormició. Nova York, en
comerc (?). fragment d'una
taula.



Fig. 16. Dormició. Osca, M. Dio-
cesano, ret. de Salas.

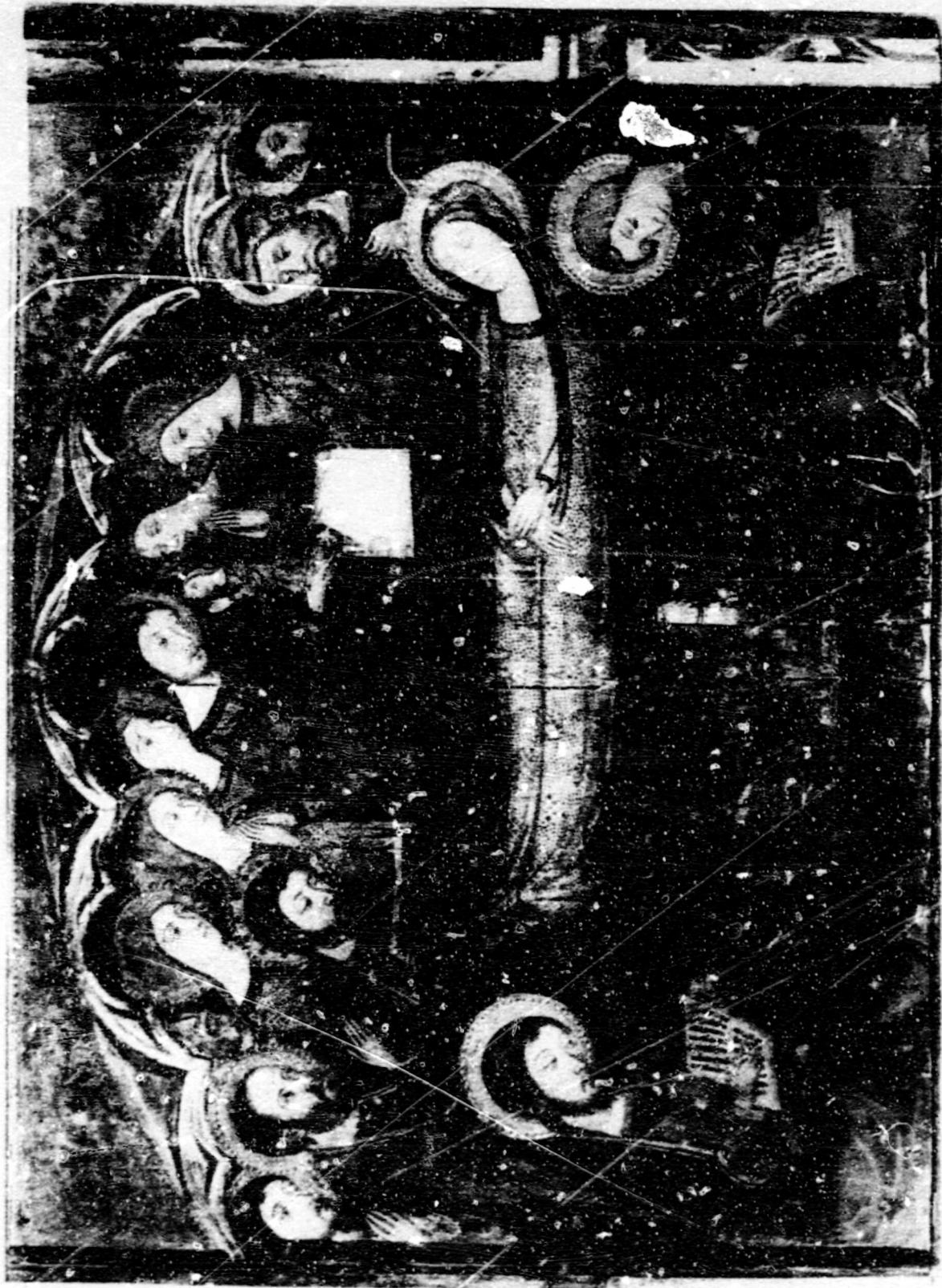


Fig. 77. Dormició. Palau de Cerdas
nya, ret. de la Mare de Déu de
la Llet.



Fig.78.Dormició. Palma de Mallor_
ca, catedral, ret. de la Verge.



Fig. 79. Dormició. Palma de Mallorca, esg. de Montsió, ret. de Montsió.



Fig.80.Dormició. Palma de Mallorca, esg. de Santa Eulàlia, taula solta.

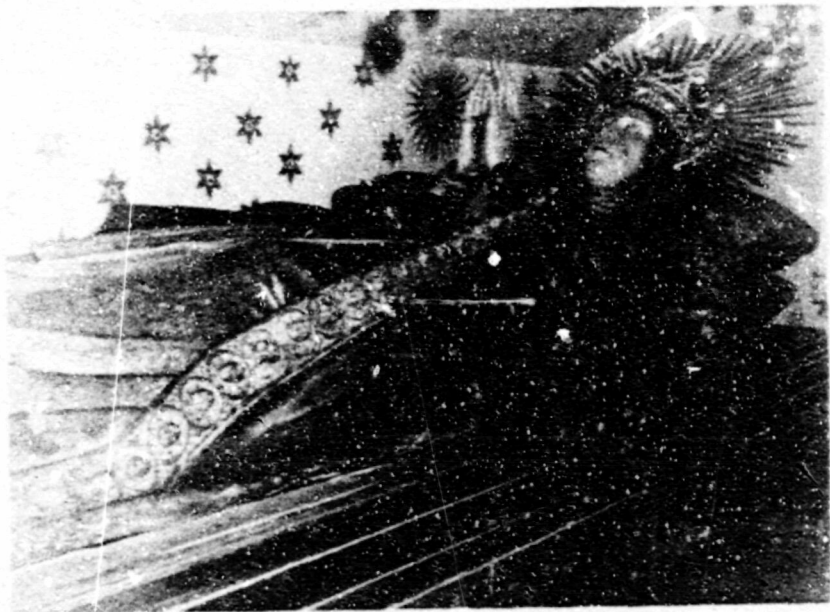


Fig.81.Mare de Déu Morta. Palma de Mallorca, esg. de Santa Eulàlia.

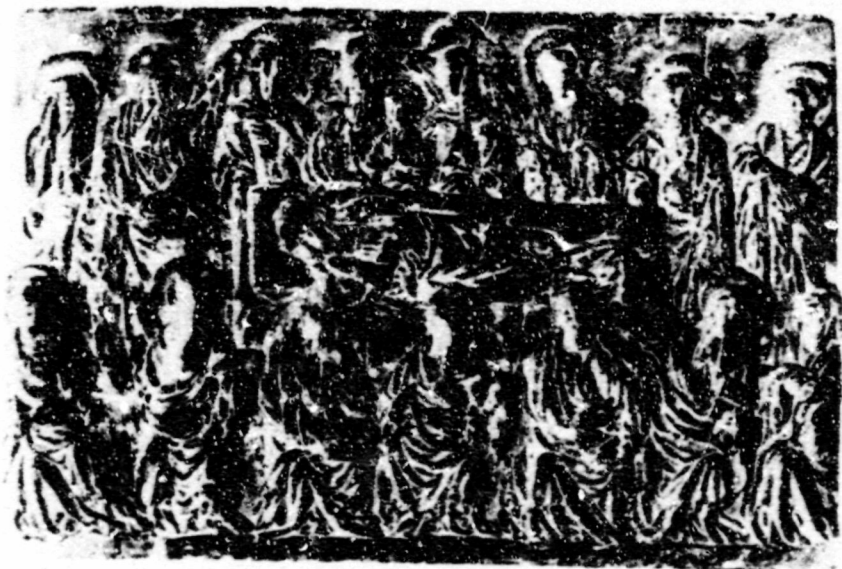


Fig.82. Dormició.Palma de Mallorca, Museu de Mallorca, relleu.