

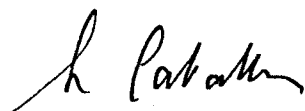
UNIVERSIDAD DE BARCELONA

FACULTAD DE BIOLOGIA

EVOLUCION DE DIVERSOS PARAMETROS FISIOLÓGICOS,
MORFOLOGICOS Y ANATOMICOS EN Triticum aestivum
L. C.V. KOLIBRI Y SU RELACION CON FACTORES ON
TOGENICOS Y AMBIENTALES.

Vº. Bº.

EL DIRECTOR

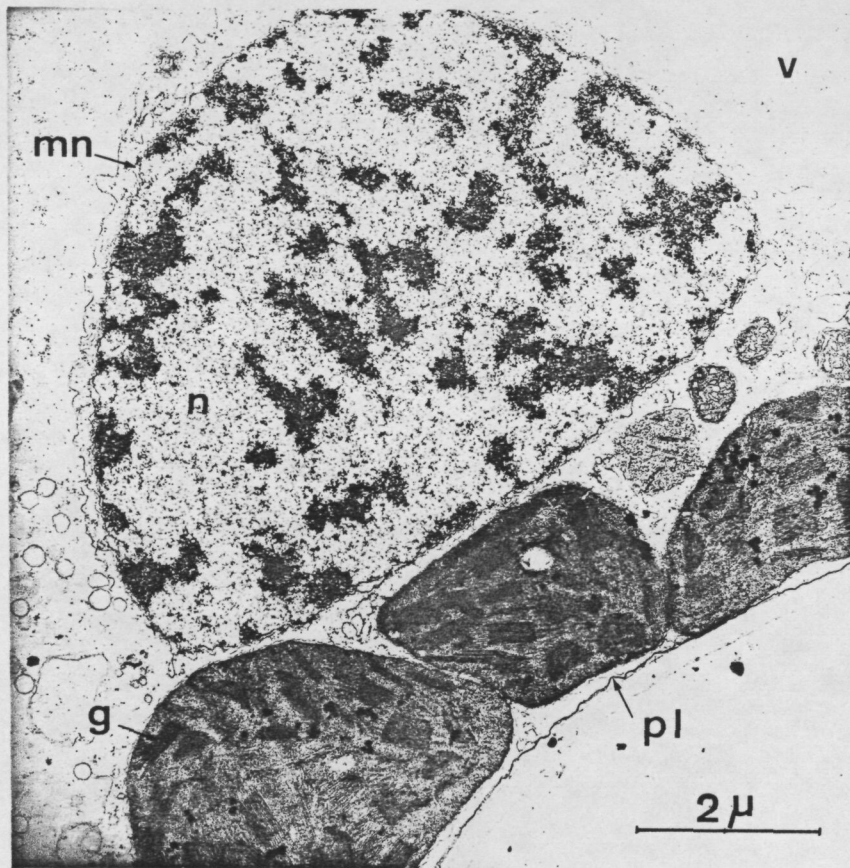


Tesis presentada por
D. José Luis Araus Or-
tega, para optar al
grado de Doctor, diri-
gida por el Catedrati-
co, Prof. Dr., D. ARTU-
RO CABALLERO LOPEZ.

Barcelona,

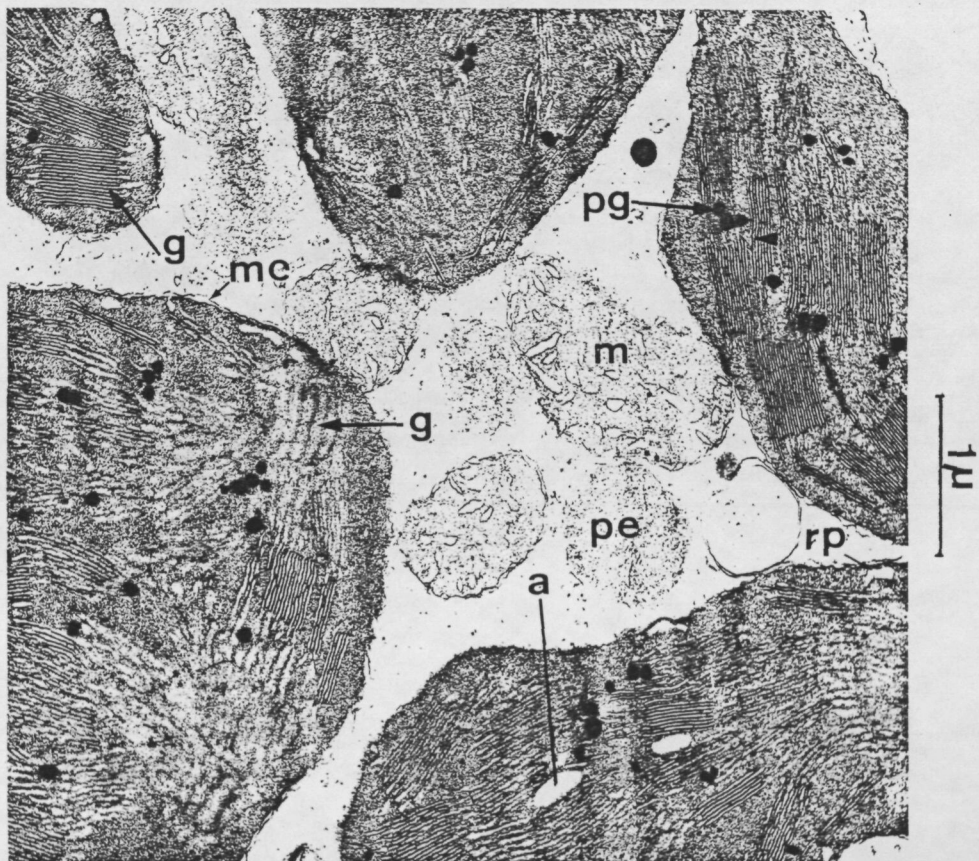
Curso 1982-1983





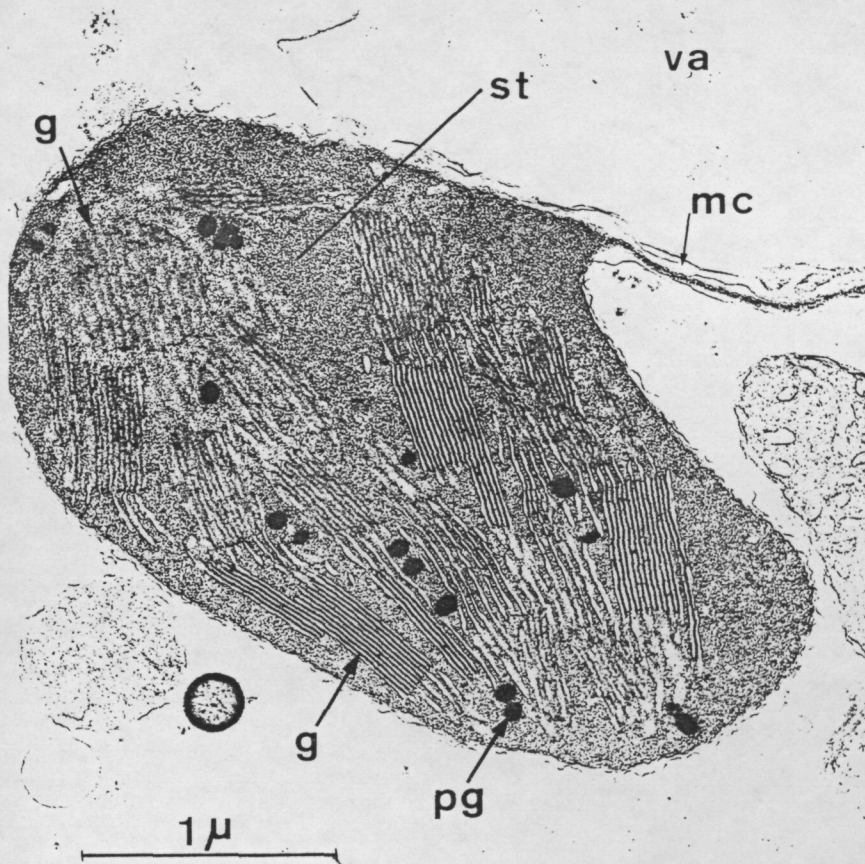
Corte longitudinal

12.575 X



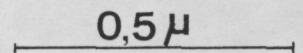
Corte transversal

22.904 X

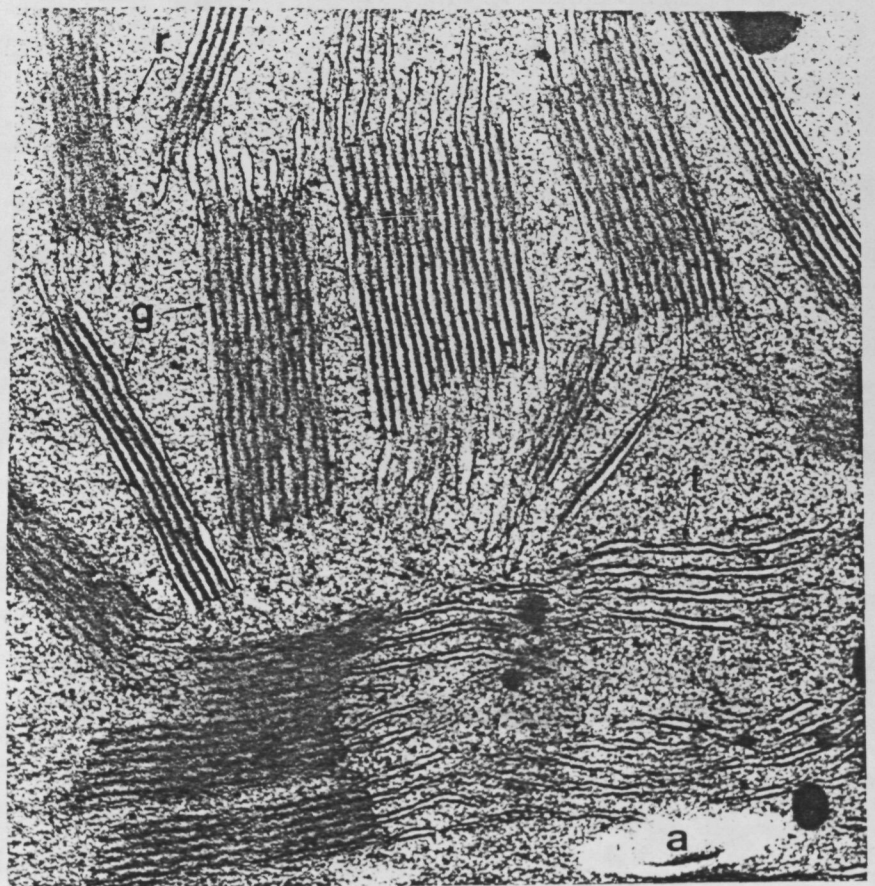


Corte transversal

35.030 X

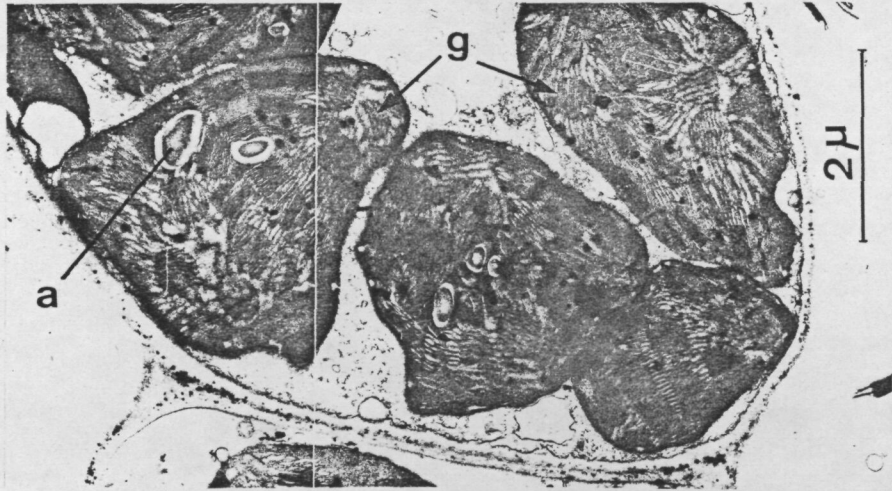


Corte longitudinal



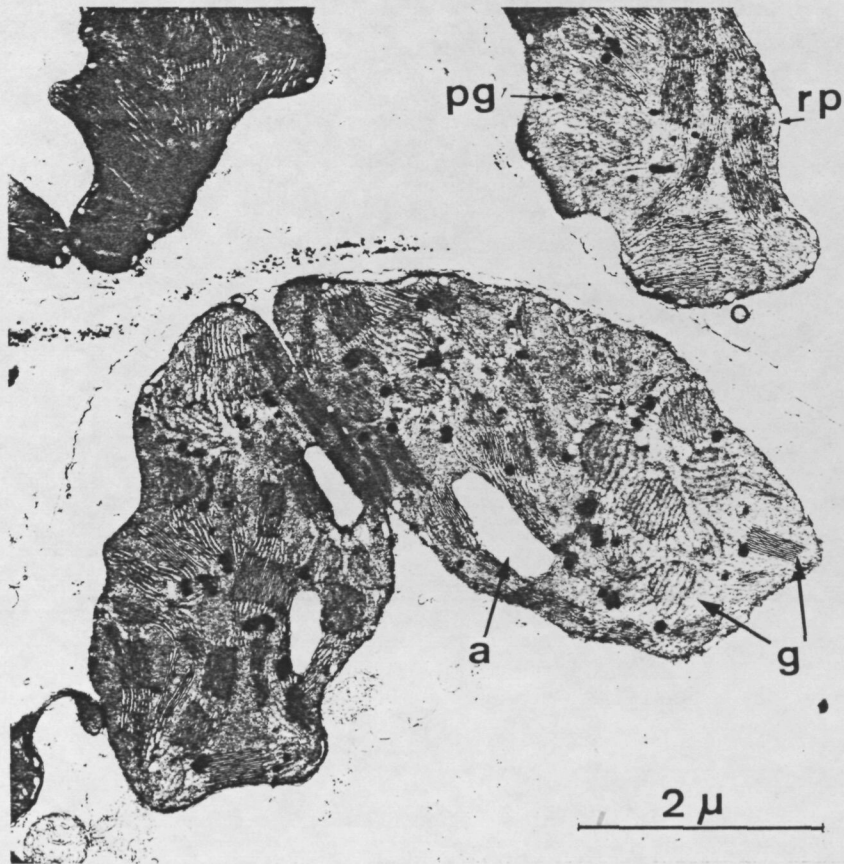
76.348 X

Siembra de primavera



Corte longitudinal
(17-5-83)

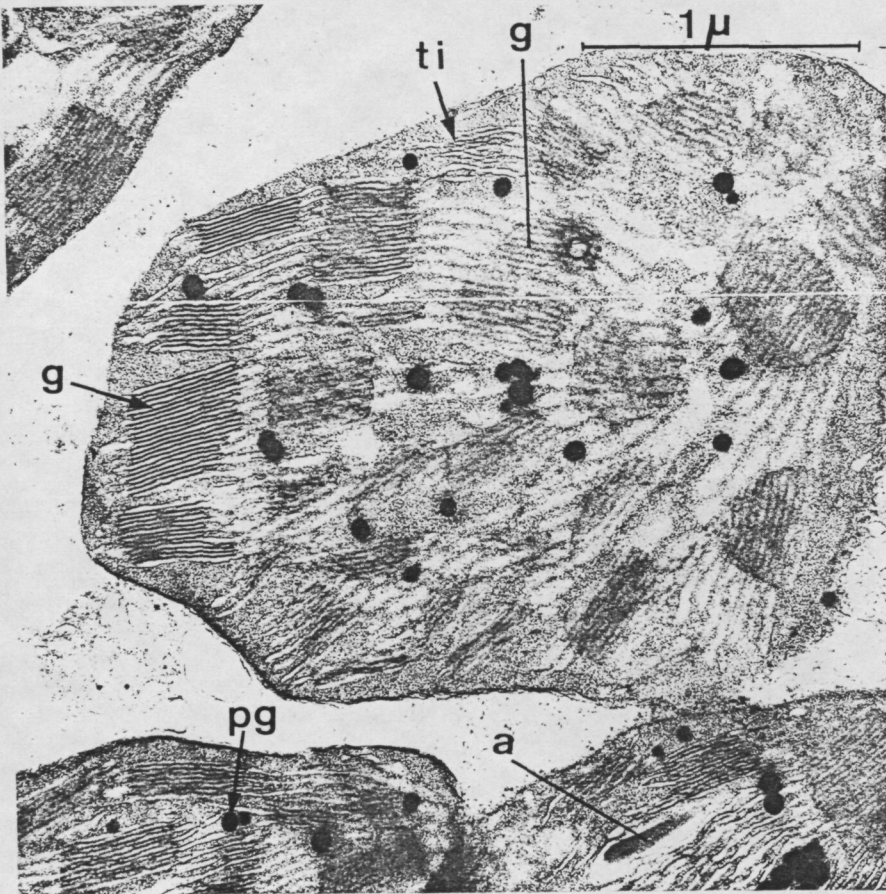
13.024 X



Corte transversal
(15-5-83)

17.066 X

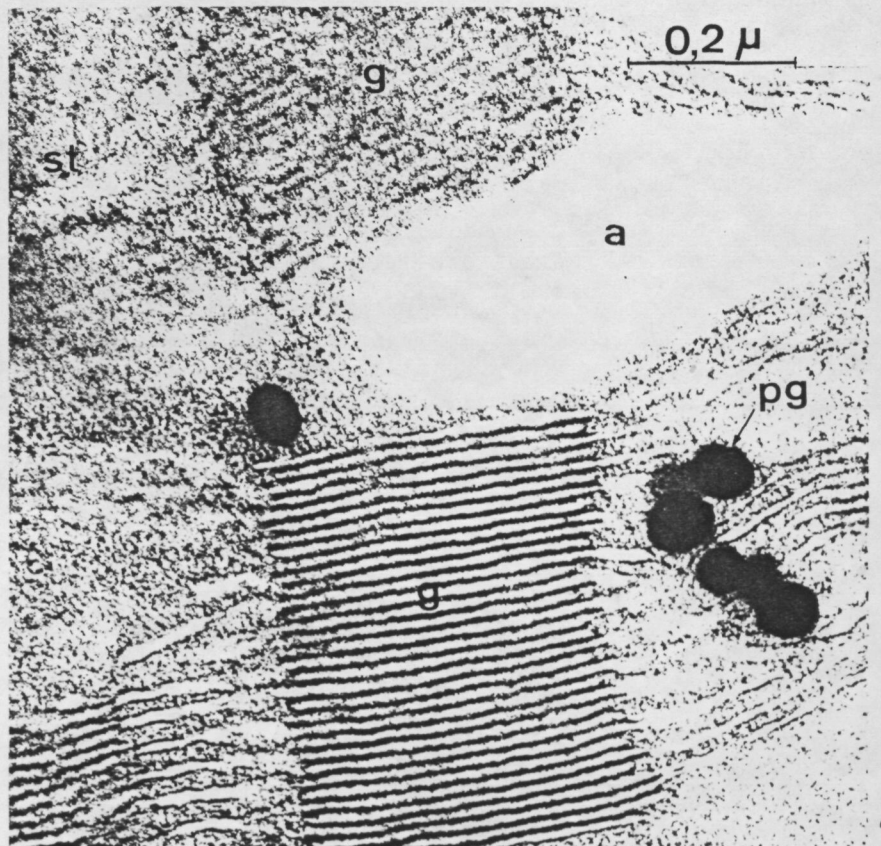
Siembra de primavera (15-5-83)



Corte longitudinal

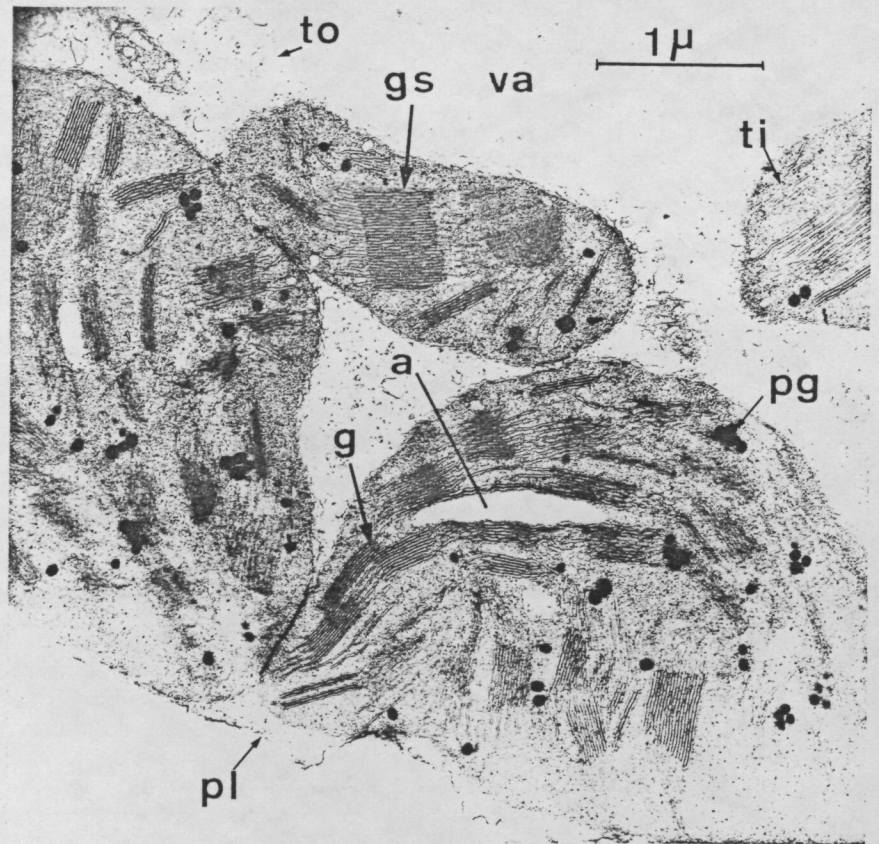
38.174 X

Corte transversal



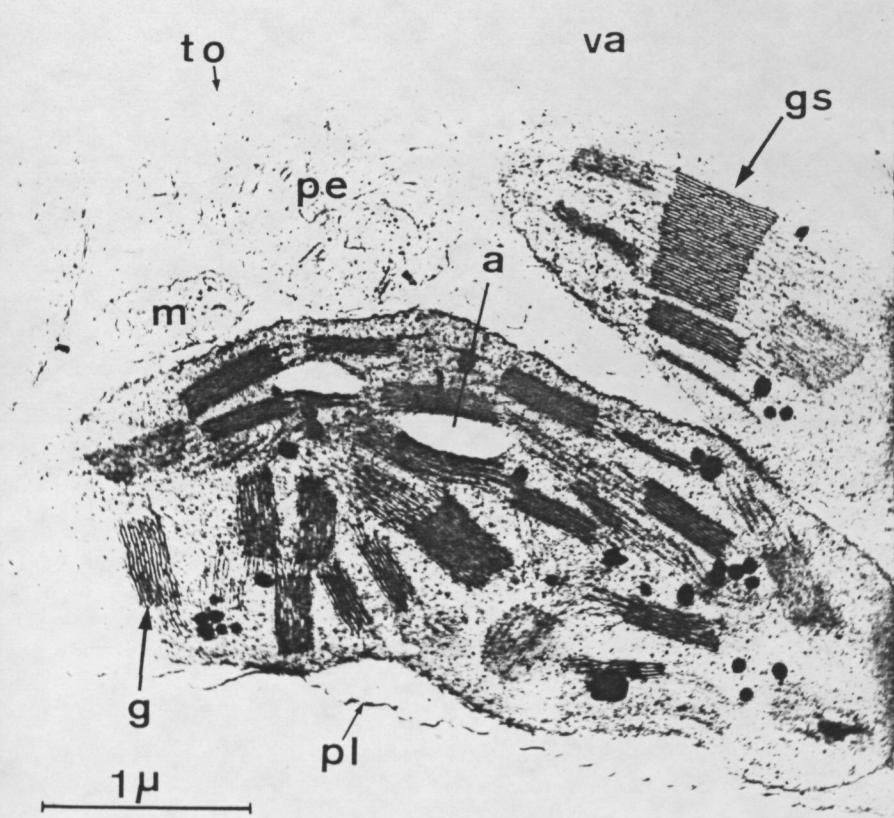
115.869 X

Corte longitudinal



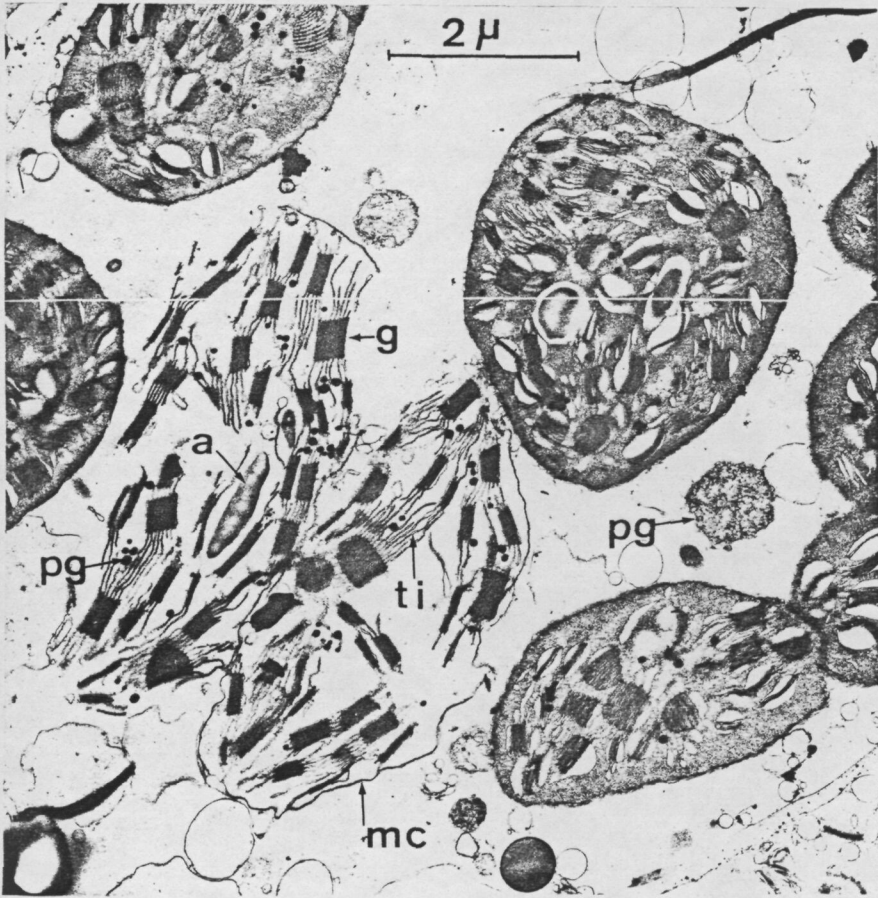
22.904 X

Corte longitudinal



28.294 X

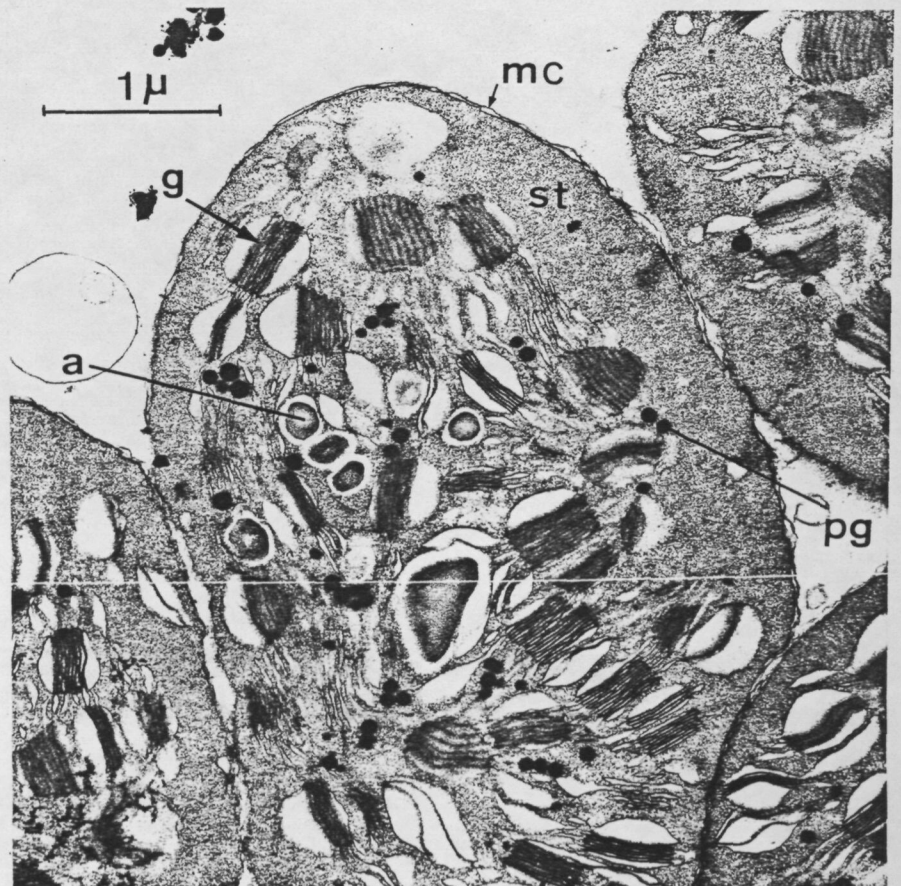
SEPARACION DE LOS COMPONENTES ESTRUCTURALES DEL CLOROPLASTO
EN UN MEDIO HIPOTONICO



HOJA DE BANDERA
Siembra de primavera
(17-5-83)

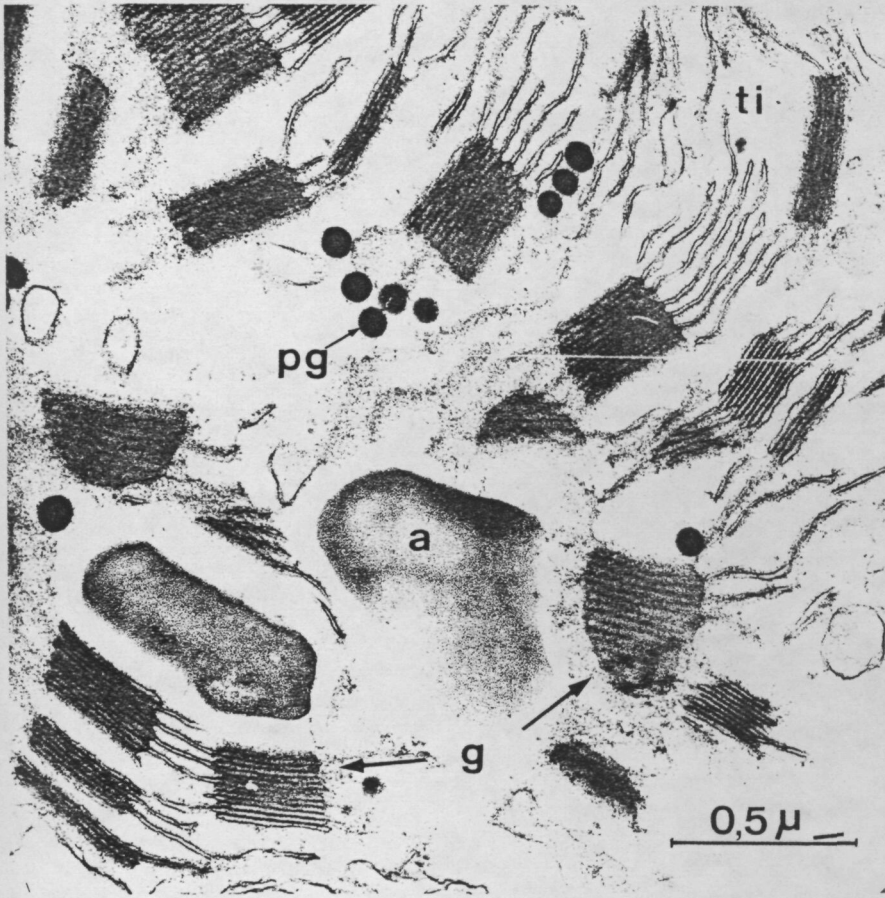
Corte longitudinal
13.024 X

HOJA DE BANDERA
Siembra de primavera
(17-5-83)



Corte longitudinal
24.252 X

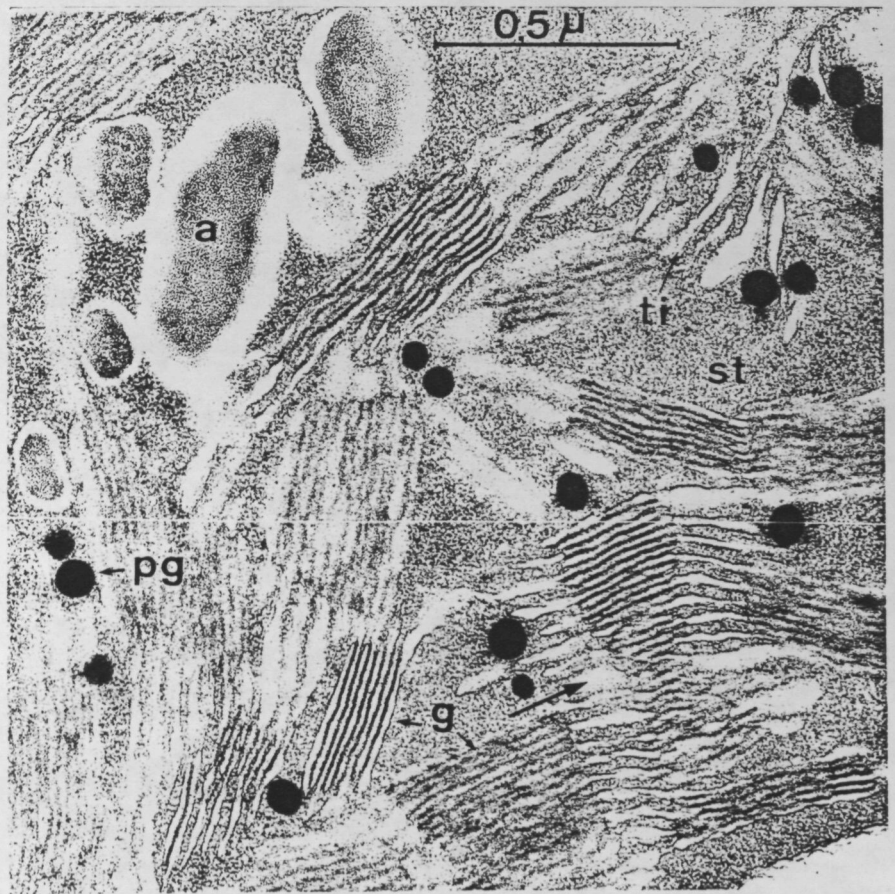
SEPARACION DE LOS COMPONENTES ESTRUCTURALES DEL CLOROPLASTO
EN UN MEDIO HIPOTONICO



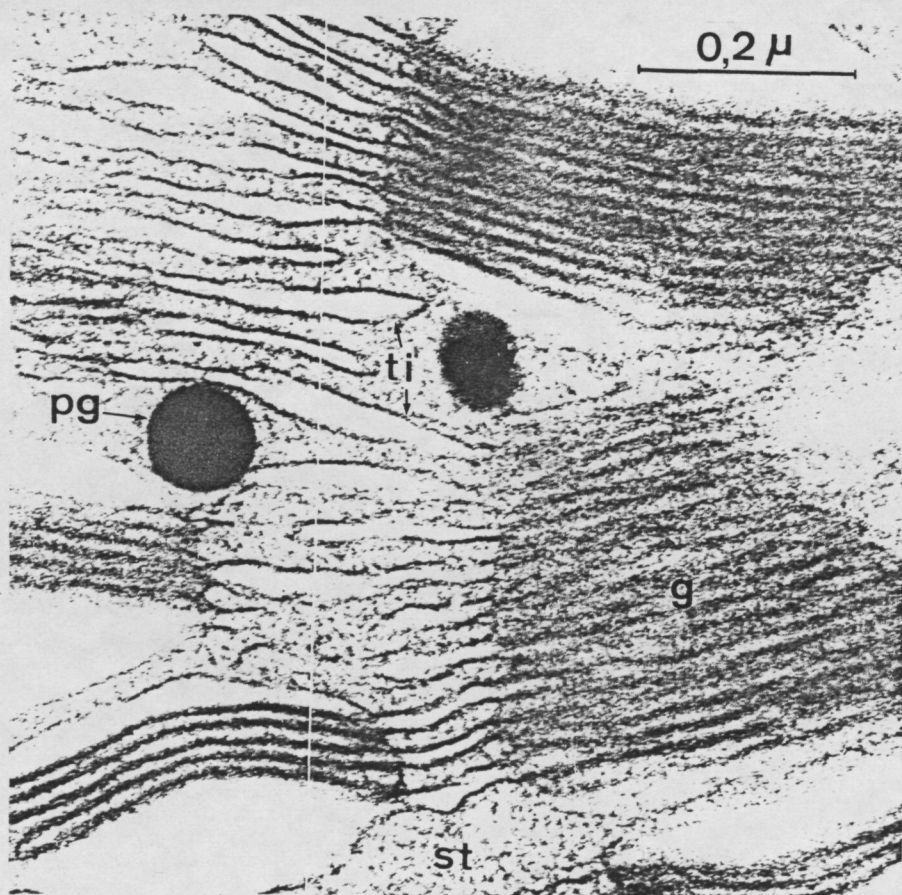
HOJA DE BANDERA
Siembra de primavera
(17-5-83)

Corte longitudinal
50.300 X

HOJA DE BANDERA
Siembra de primavera
(17-5-83)

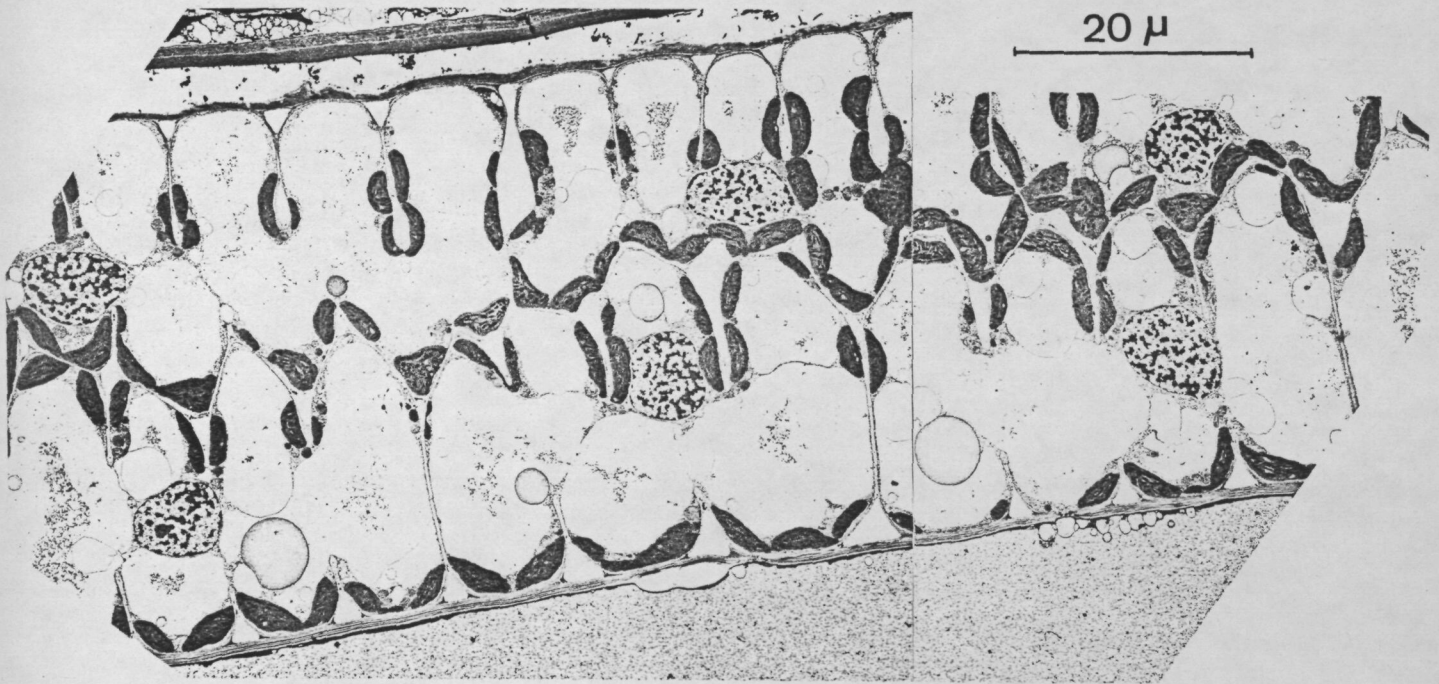


Corte longitudinal
66.018 X



HOJA DE BANDERA
Siembra de primavera
(17-5-83)

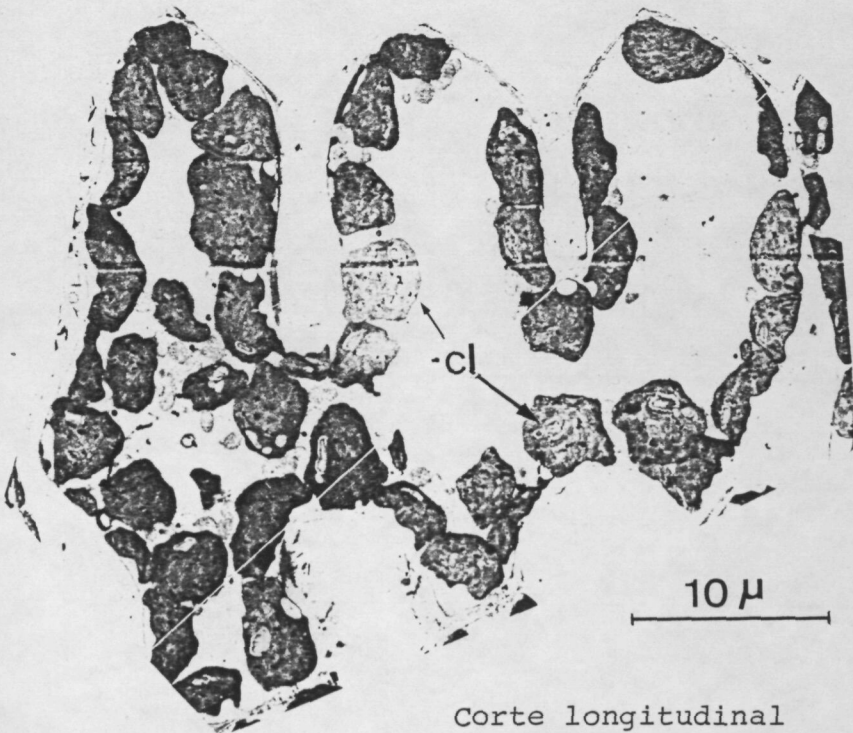
Corte longitudinal
149.103 X

DENSIDAD DE CLOROPLASTOS

HOJA DE BANDERA de Triticum monococcum, siembra invernal, cultivado en Inglaterra. Cortesía del Dr. Parker, M:L: y Ford, M.A..Cambridge.

Corte longitudinal

1.640 X



HOJA DE BANDERA de Triticum aestivum c.v. Kolibri, siembra de primavera. Barcelona.

Corte longitudinal

2.785 X