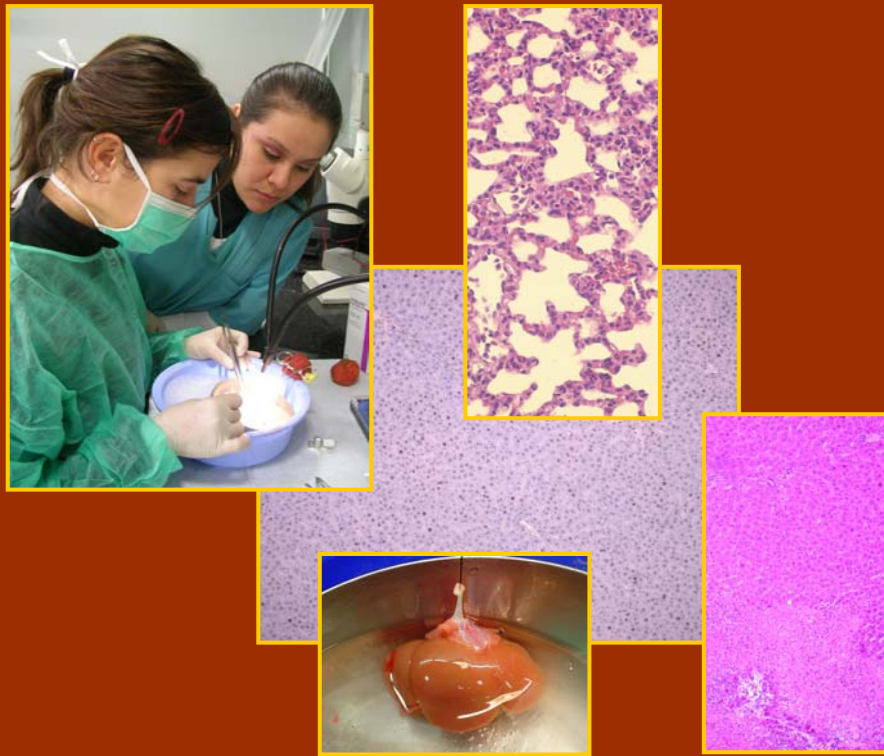


TESIS DOCTORAL

EL PRECONDICIONAMIENTO ISQUÉMICO COMO ESTRATEGIA QUIRÚRGICA ÚTIL EN EL TRASPLANTE HEPÁTICO CON INJERTO DE TAMAÑO REDUCIDO



Rosa Franco Gou

**Universidad de Barcelona
Departamento de Fisiología Animal
2006**

8. ANEXO

A continuación se adjunta la lista de artículos originados directa e indirectamente en la presente tesis:

- Franco-Gou R, Peralta C, Massip-Salcedo M, Xaus X, Serafín A y Roselló-Catafau. Protection of reduced-size liver for transplantation. *Am J Transplantation* 2004;4:1408-1420.
- Franco-Gou R, Roselló-Catafau J, Casillas-Ramírez A, Marta-Massip-Salcedo M, Rimola A, Calvo N, Bartrons R y Peralta C. How ischemic preconditioning protects small liver grafts. *J Pathology*,2006;208(1):62-73.
- Franco-Gou R, Roselló-Catafau J y Peralta C. Protection against lung damage in reduced-size liver transplantation. *Critical Care Medicine*. En prensa.
- Carrasco-Chaumel E, Roselló-Catafau J, Bartrons R, Franco-Gou R, Xaus C, Casillas A, Gelpi E, Rodes J y Peralta C. Adenosine monophosphate-activated protein kinase and nitric oxide in rat steatotic liver transplantation. *J Hepatol*, 2005;43(6):997-1006.
- Casillas-Ramírez A, Ben Mosbah I, Franco-Gou R, Rimola A, Roselló-Catafau J y Peralta C. El síndrome de isquemia-reperfusión asociado al trasplante hepático: una visión actualizada. *Hepatología y gastroenterología*. En prensa.

- F-Accept Revision -

To: jrcbam@iibb.csic.es
From: journals@sccm.org
Date: Nov 20, 2005
CC:

Subject: Critical Care Medicine - Manuscript CCM-00873-2005.R2
Decision

Nov 20, 2005

Dear Dr. Rosello-Catafau:

I am pleased to inform you that your revised manuscript CCM-00873-2005.R2 entitled "PROTECTION AGAINST LUNG DAMAGE IN REDUCED-SIZE LIVER TRANSPLANTATION" has been accepted for publication in Critical Care Medicine. It will appear in the next available issue.

The manuscript is now being edited to conform to the journal format and style. When your manuscript is assigned to an issue of Critical Care Medicine it is important that we have your current contact information so that the page proofs reach you promptly. If your address, telephone, fax, or e-mail numbers change, please notify us immediately at journals@sccm.org or by telephone at 847-827-6869.

When you receive the page proofs from the publisher, Lippincott Williams & Wilkins, they must be corrected and returned within 48 hours of receipt. With the publisher's schedule, revisions cannot be included if they are not received on time.

Thank you for submitting your excellent article to Critical Care Medicine.

Sincerely,

Joseph E. Parrillo, MD, FCCM
Editor-in-chief
Critical Care Medicine

Close Window

**EL SÍNDROME DE ISQUEMIA-REPERFUSIÓN ASOCIADO AL
TRASPLANTE HEPÁTICO: UNA VISIÓN ACTUALIZADA**

A. Casillas-Ramírez ^a, I. Ben Mosbah ^a, R. Franco-Gou ^a, A. Rimola ^b,

J. Roselló-Catafau ^a, C. Peralta ^a

^a Unidad de Hepatología Experimental,

Instituto de Investigaciones Biomédicas de Barcelona, CSIC-IDIBAPS

C/Rossello 171, 6^a y 7^a plantas

08036 Barcelona. España

^b Unidad de Hígado, Hospital Clínic, Barcelona, España

Revista: Hepatología y Gastroenterología

To: cpubam@iibb.csic.es

Subject: Ref: 4307. GASTROENTEROLOGÍA Y HEPATOLOGÍA . E
I síndrome de isquemia-reperfusión asociado al ...

Barcelona, 06 de julio de 2005

Ref. 4307-119.857

Apreciado Dr. Roselló:

Nos complace comunicarle que su artículo titulado: El síndrome de isquemia-reperfusión asociado al trasplante hepático: una visión actualizada. ha sido aceptado para su publicación en la revista GASTROENTEROLOGÍA Y HEPATOLOGÍA.

Cuando sepamos la fecha prevista le enviaremos las pruebas de imprenta para que revisen el artículo, una vez maquetado, por si detectan algún error.

Muy agradecidos por su atención, reciban un cordial saludo.

Josep M.Piqué

Editor

GASTROENTEROLOGÍA Y HEPATOLOGÍA