

UNIVERSITAT DE BARCELONA  
Vicerectorat de Política Docent

**Estudi de la menció de l'avaluació continuada  
en els plans docents de grau de la  
Universitat de Barcelona.  
Curs 2007-2008**

Barcelona, juny de 2008

## Sumari

1. Objectiu de l'estudi.....	3
2. Metodologia .....	3
3. Resultats .....	4

## 1. Objectiu de l'estudi

El Consell de Govern de 6 de juliol de 2006 va aprovar les *Normes reguladores de l'avaluació i de la qualificació dels aprenentatges*. Aquestes estableixen en el seu article 10 que, "com a norma general, l'avaluació ha de ser continuada". Aquesta normativa és d'aplicació general des del curs 2007-2008.

Aquest estudi presenta l'estat general de la menció de l'avaluació continuada en els ensenyaments de primer i segon cicle de la Universitat de Barcelona. Amb aquesta fi s'han utilitzat les dades dels diversos plans docents d'assignatura disponibles a l'aplicatiu GRAD i a les webs dels centres.

## 2. Metodologia

### Abast

L'estudi només abasta els títols de grau: llicenciatures, diplomatures, enginyeries i enginyeries tècniques. Es recullen tant els títols homologats com els propis, siguin impartits en centres propis o en adscrits. S'han analitzat totes les assignatures de tots els ensenyaments, excepte les pròpies de complements de formació.

### Font de les dades

La menció dels sistemes d'avaluació emprats s'ha extret de l'apartat d'avaluació inclòs en els plans docents de les assignatures pel curs 2007-2008. Les dades procedeixen (per aquest ordre) dels plans docents registrats al GRAD i dels plans docents penjats a les webs dels centres.

No s'ha comprovat la integritat entre la llista d'assignatures localitzades al GRAD o al web i les assignatures realment impartides. Malgrat que teòricament no hi haurien d'haver diferències, s'adverteix que aquestes es poden donar, entre d'altres, degut a la desprogramació d'assignatures degut a un baix nivell de matriculacions i també per errors tècnics. En tot cas, aquestes diferències no són significatives a nivell estadístic.

### Interpretació de les dades font

El camp d'avaluació dels plans docents és un apartat de text lliure redactat pel professor coordinador de l'assignatura que, en alguns casos, ha seguit pautes d'estil marcades pel respecte al consell d'estudis. Aquest origen provoca que en molts casos sigui difícil interpretar fins a quin punt es descriu un sistema d'avaluació continuada o un de única. De fet, unes mateixes pautes d'avaluació poden ser qualificades d'avaluació continuada o de única per professors diferents. Davant d'aquest problema, amb el volum de dades a tractar i per no afegir nous elements de subjectivitat, s'ha optat per aplicar una

interpretació “generosa” i registrar com d’avaluació única aquelles assignatures que així ho tenien marcat pel seu professor coordinador.

Les mencions d’avaluació s’han registrat en tres categories:

- Sense menció d’avaluació. Quan es descriu un pla docent però aquest camp es deixa buit.
- Avaluació única: Quan només es descriu aquest sistema d’avaluació.
- Avaluació continuada: Quan es descriuen els sistemes d’avaluació única i continuada o només aquest darrer.

Cal notar que no s’han pogut consultar els plans docents dels següents ensenyaments:

- Cinema i Audiovisuals
- Enginyeria de Materials
- Estudis Immobiliaris i de la Construcció
- Investigació Privada
- Prevenció de Riscos Laborals
- Publicitat i Relacions Públiques
- Tributari i Comptable
- Turisme

De l’ensenyament de Ciències de l’Activitat Física i l’Esport només s’han registrat les assignatures troncales i obligatòries, donat l’alt nombre d’assignatures optatives que comprèn.

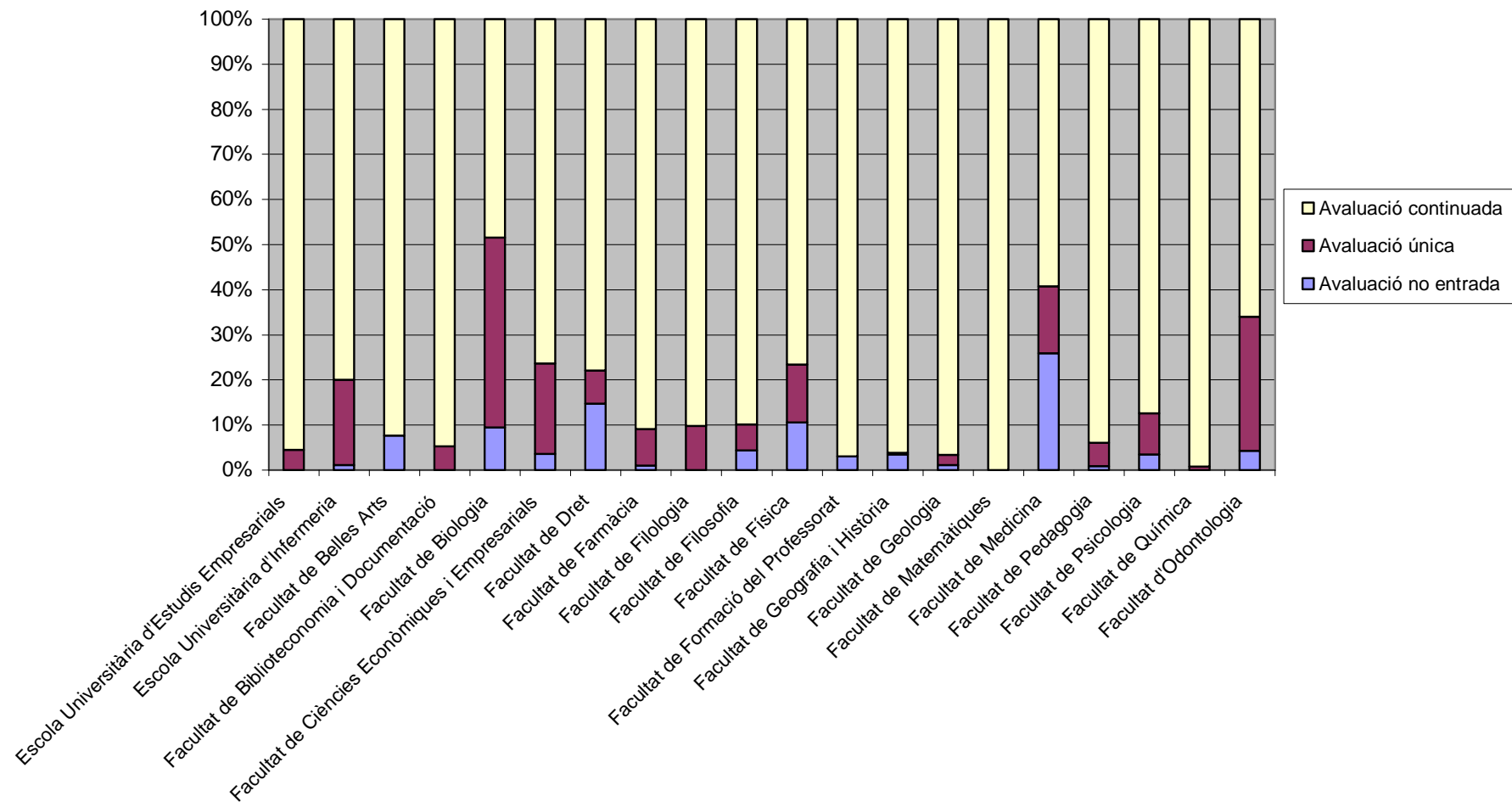
### 3. Resultats

Es presenten a continuació els resultats tabulats per:

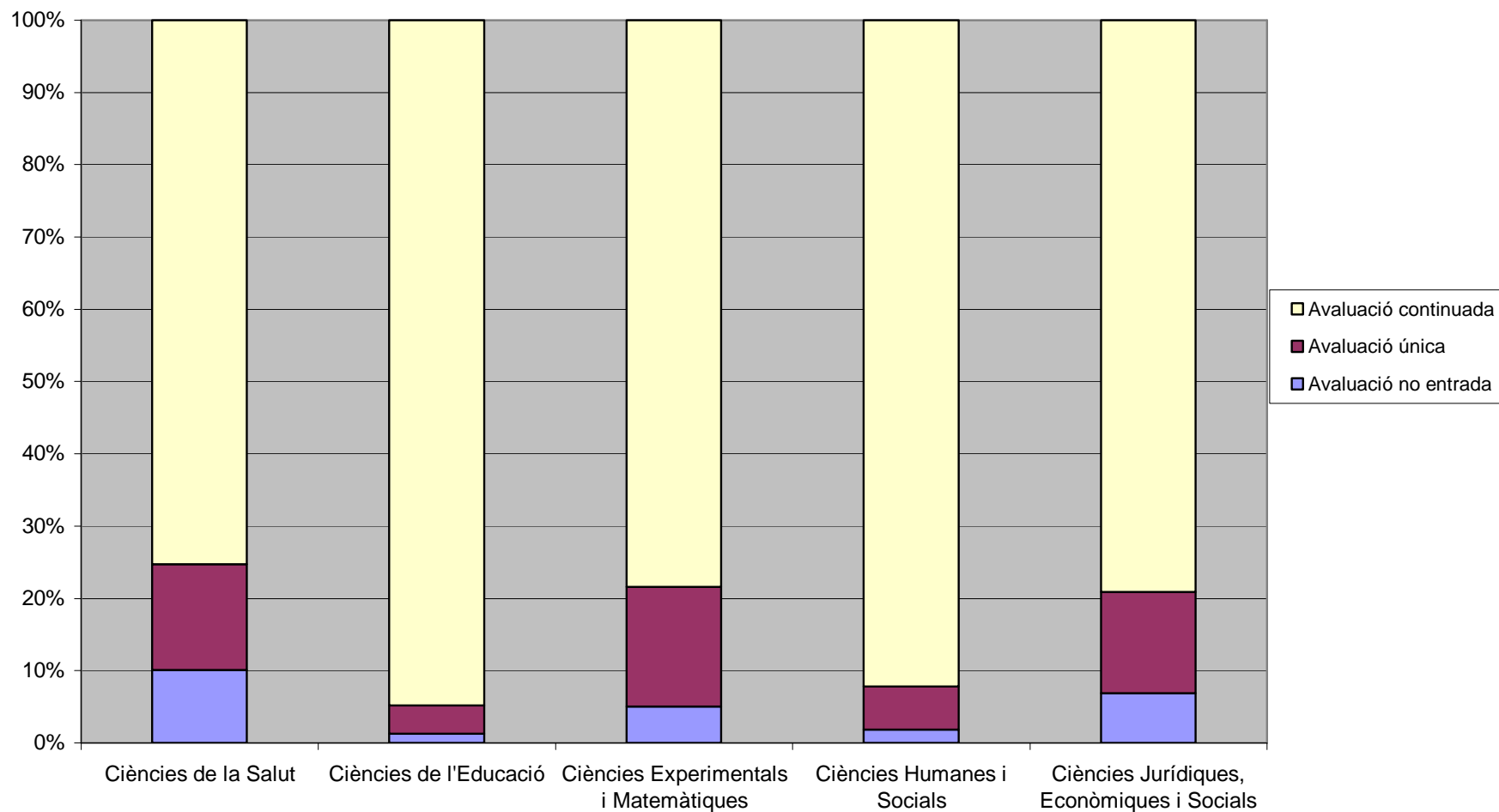
- Nom de centre
- Àrees UB
- Cicle de l’ensenyament
- Llista alfabètica d’ensenyaments

A les gràfiques no s’han incorporat les dades dels ensenyaments impartits en centres adscrits.

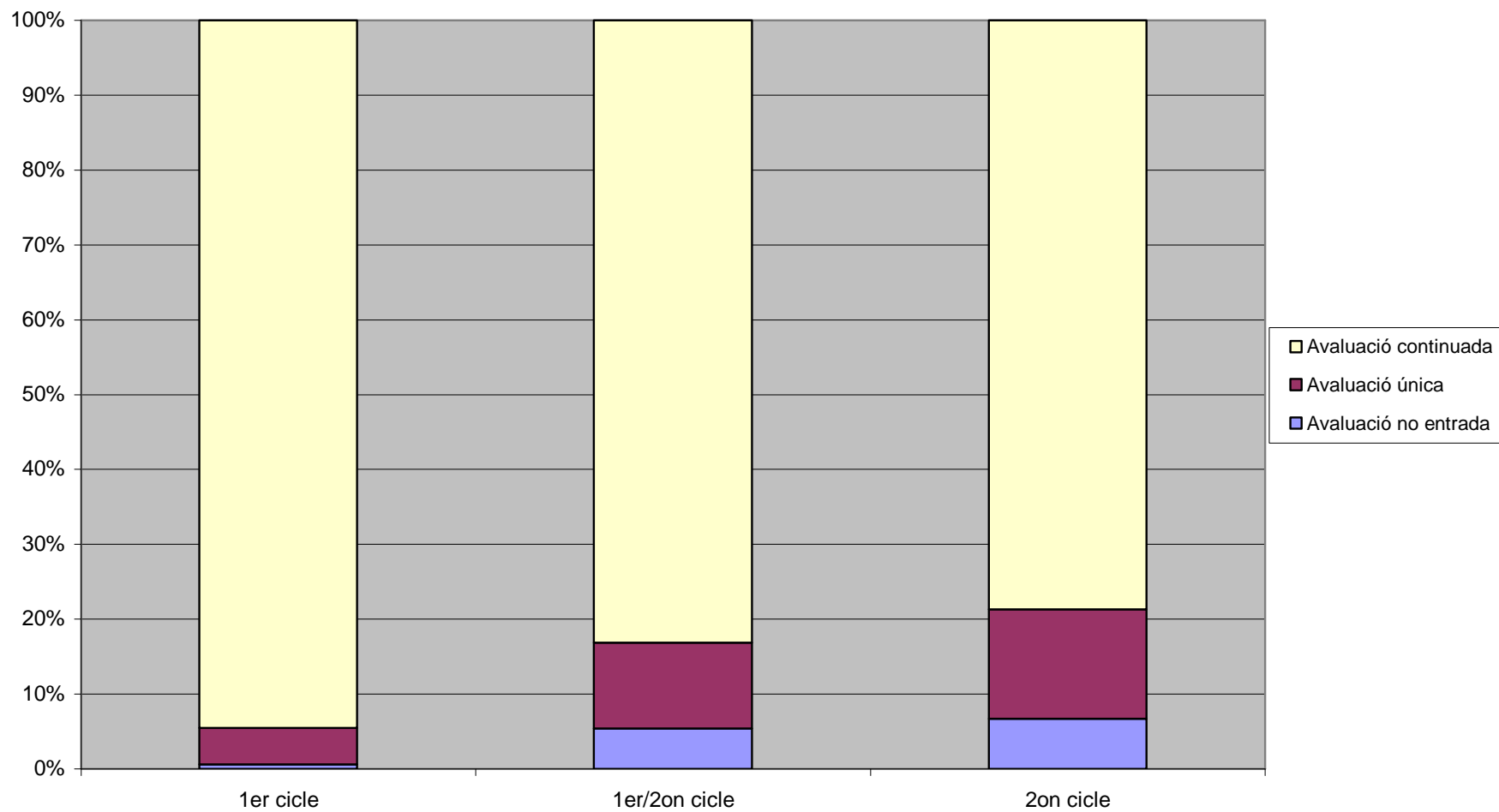
## Sistema d'avaluació per centres



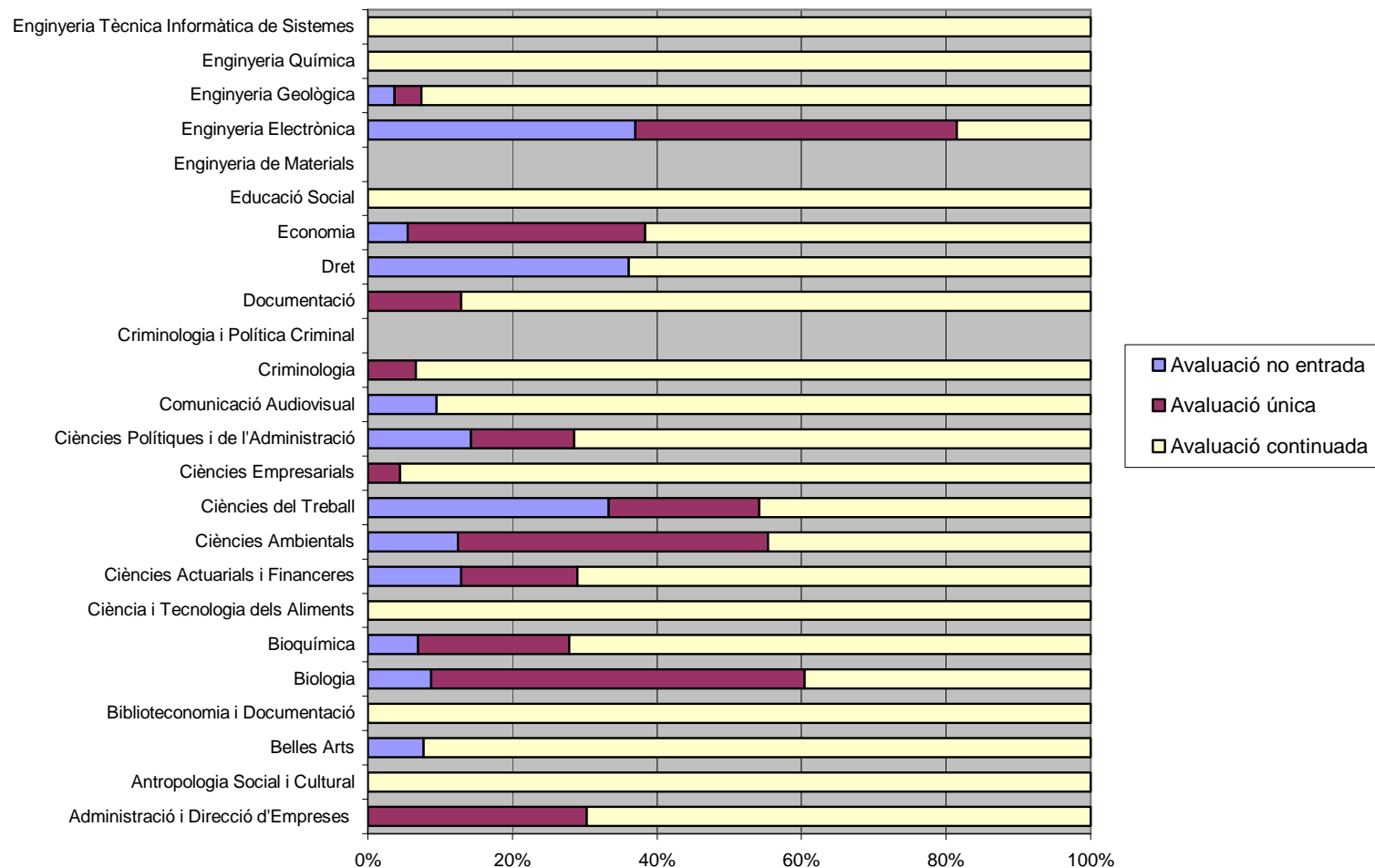
## Sistema d'avaluació per àrea



## Sistema d'avaluació per cicle dels ensenyaments

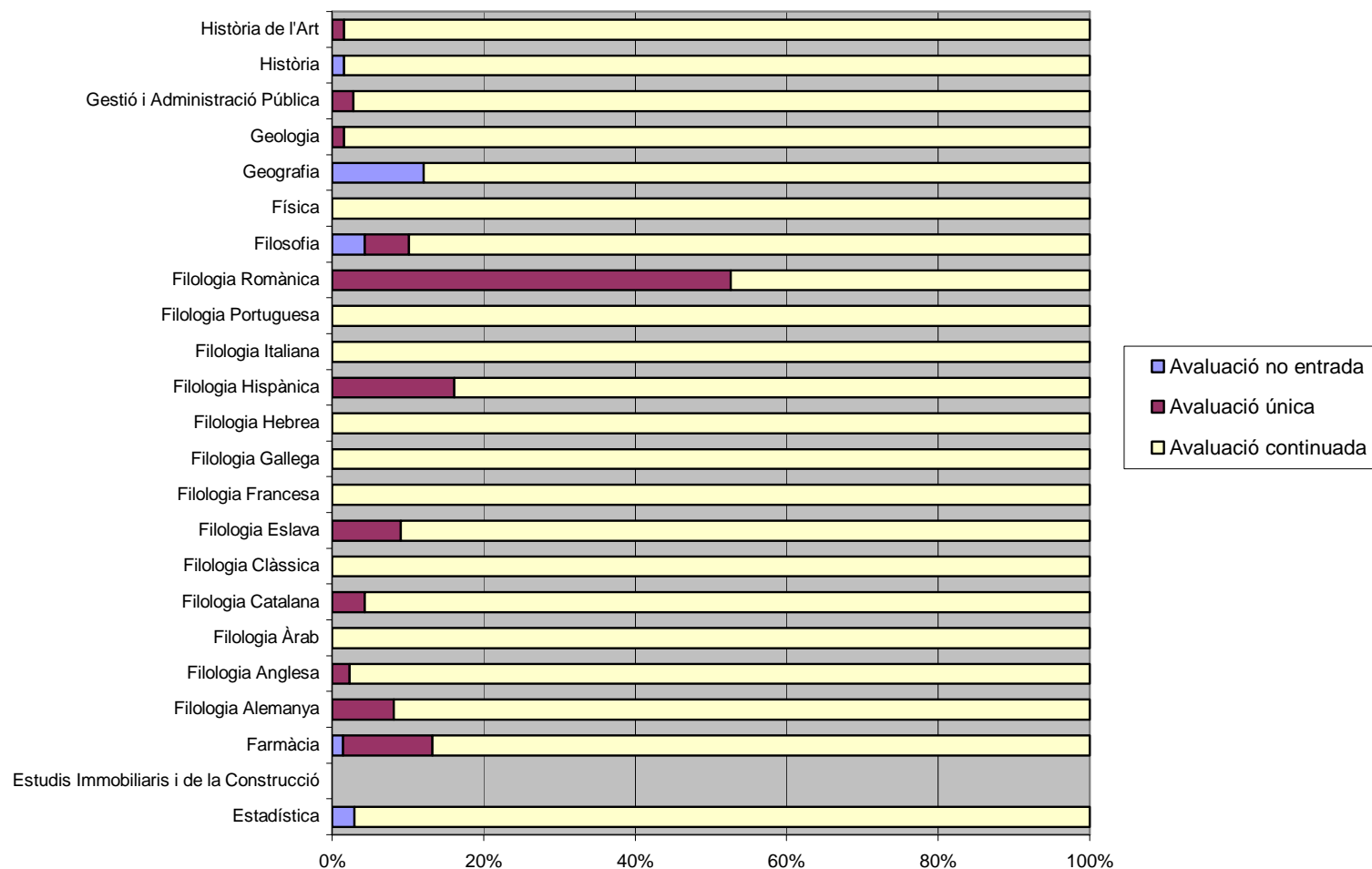


## Sistema d'avaluació per ensenyaments (1)

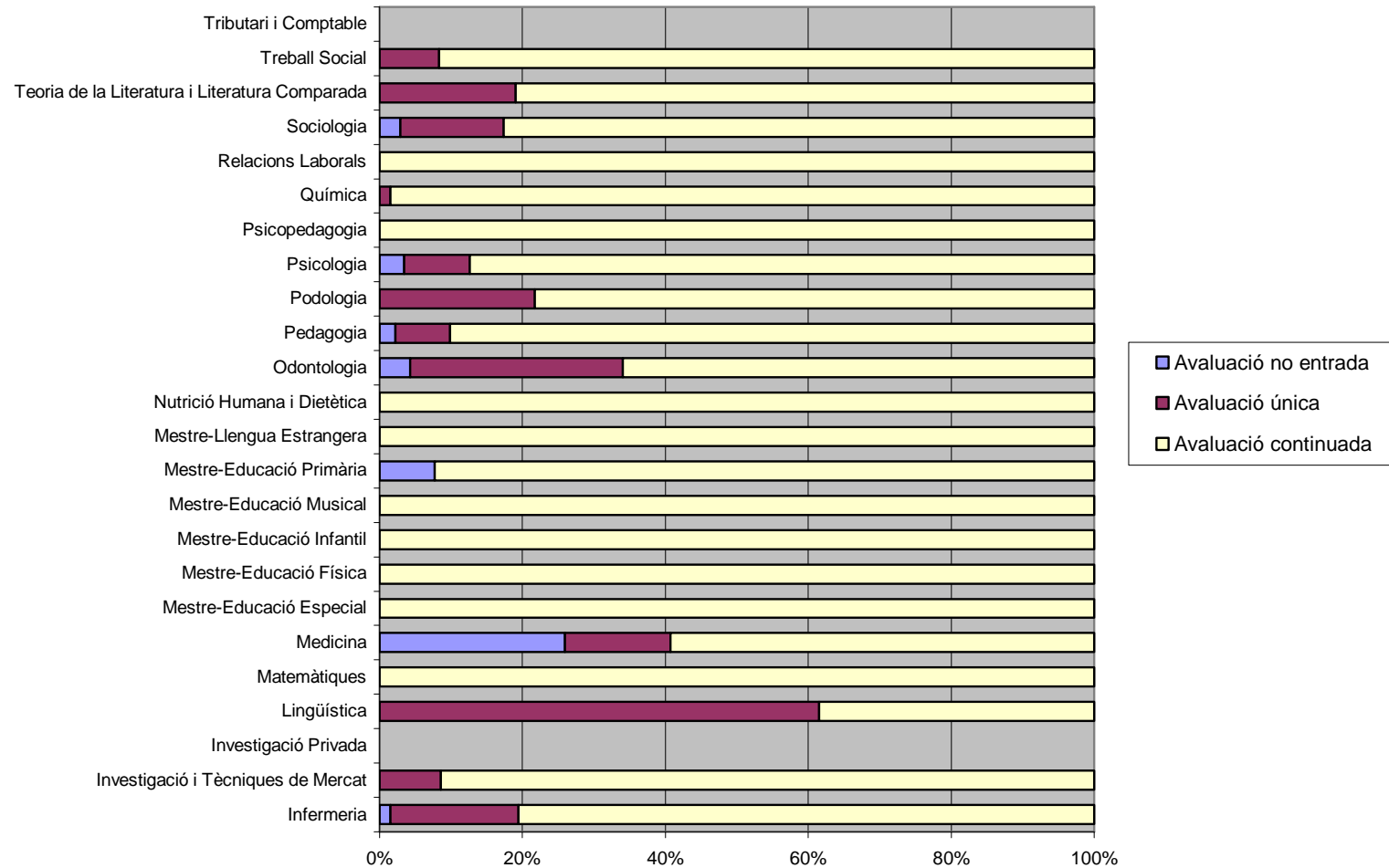




## Sistema d'avaluació per ensenyaments (2)



### Sistema d'avaluació per ensenyaments (3)



Taula. Dades de l'estudi

Ensenyament	Centre	Avaluació no entrada	Avaluació única	Avaluació continuada	Total assignatures	% Avaluació no entrada	% Avaluació única	% Avaluació continuada
Administració i Direcció d'Empreses	Facultat de Ciències Econòmiques i Empresariales	0	20	46	66	0,00	30,30	69,70
Antropologia Social i Cultural	Facultat de Geografia i Història	0	0	30	30	0,00	0,00	100,00
Belles Arts	Facultat de Belles Arts	4	0	48	52	7,69	0,00	92,31
Biblioteconomia i Documentació	Facultat de Biblioteconomia i Documentació	0	0	44	44	0,00	0,00	100,00
Biologia	Facultat de Biologia	8	47	36	91	8,79	51,65	39,56
Bioquímica	Facultat de Biologia	3	9	31	43	6,98	20,93	72,09
Ciència i Tecnologia dels Aliments	Facultat de Farmàcia	0	0	23	23	0,00	0,00	100,00
Ciències Actuarials i Financeres	Facultat de Ciències Econòmiques i Empresariales	4	5	22	31	12,90	16,13	70,97
Ciències Ambientals	Facultat de Biologia	7	24	25	56	12,50	42,86	44,64
Ciències de l'Activitat Física i l'Esport	Institut Nacional d'Educació Física de Catalunya - INEFC	1	23	56	80	1,25	28,75	70,00
Ciències del Treball	Facultat de Dret	8	5	11	24	33,33	20,83	45,83
Ciències Empresariales	Escola Universitària d'Estudis Empresariales	0	3	64	67	0,00	4,48	95,52
Ciències Polítiques i de l'Administració	Facultat de Dret	7	7	35	49	14,29	14,29	71,43
Cinema i Audiovisuals	Escola Superior de Cinema i Audiovisuals de Catalunya - ESCAC							
Comunicació Audiovisual	Facultat de Formació del Professorat	2	0	19	21	9,52	0,00	90,48
Criminologia	Facultat de Dret	0	1	14	15	0,00	6,67	93,33
Criminologia i Política Criminal	Facultat de Dret							
Documentació	Facultat de Biblioteconomia i Documentació	0	4	27	31	0,00	12,90	87,10
Dret	Facultat de Dret	13	0	23	36	36,11	0,00	63,89
Economia	Facultat de Ciències Econòmiques i Empresariales	4	24	45	73	5,48	32,88	61,64
Educació Social	Facultat de Pedagogia	0	0	43	43	0,00	0,00	100,00
Enginyeria de Materials	Facultat de Química							
Enginyeria Electrònica	Facultat de Física	10	12	5	27	37,04	44,44	18,52
Enginyeria Geològica	Facultat de Geologia	1	1	25	27	3,70	3,70	92,59

Ensenyament	Centre	Avaluació no entrada	Avaluació única	Avaluació continuada	Total assignatures	% Avaluació no entrada	% Avaluació única	% Avaluació continuada
Enginyeria Química	Facultat de Química	0	0	53	53	0,00	0,00	100,00
Enginyeria Tècnica Informàtica de Sistemes	Facultat de Matemàtiques	0	0	31	31	0,00	0,00	100,00
Estadística	Facultat de Ciències Econòmiques i Empresariales	1	0	33	34	2,94	0,00	97,06
Estudis Immobiliaris i de la Construcció	Facultat de Ciències Econòmiques i Empresariales							
Farmàcia	Facultat de Farmàcia	1	8	59	68	1,47	11,76	86,76
Filologia Alemanya	Facultat de Filologia	0	3	34	37	0,00	8,11	91,89
Filologia anglesa	Facultat de Filologia	0	1	42	43	0,00	2,33	97,67
Filologia Àrab	Facultat de Filologia	0	0	35	35	0,00	0,00	100,00
Filologia Catalana	Facultat de Filologia	0	2	44	46	0,00	4,35	95,65
Filologia Clàssica	Facultat de Filologia	0	0	45	45	0,00	0,00	100,00
Filologia Eslava	Facultat de Filologia	0	3	30	33	0,00	9,09	90,91
Filologia Francesa	Facultat de Filologia	0	0	34	34	0,00	0,00	100,00
Filologia Gallega	Facultat de Filologia	0	0	22	22	0,00	0,00	100,00
Filologia Hebrea	Facultat de Filologia	0	0	29	29	0,00	0,00	100,00
Filologia Hispànica	Facultat de Filologia	0	10	52	62	0,00	16,13	83,87
Filologia Italiana	Facultat de Filologia	0	0	29	29	0,00	0,00	100,00
Filologia Portuguesa	Facultat de Filologia	0	0	22	22	0,00	0,00	100,00
Filologia Romànica	Facultat de Filologia	0	10	9	19	0,00	52,63	47,37
Filosofia	Facultat de Filosofia	3	4	62	69	4,35	5,80	89,86
Física	Facultat de Física	0	0	67	67	0,00	0,00	100,00
Geografia	Facultat de Geografia i Història	8	0	58	66	12,12	0,00	87,88
Geologia	Facultat de Geologia	0	1	61	62	0,00	1,61	98,39
Gestió i Administració Pública	Facultat de Dret	0	1	35	36	0,00	2,78	97,22
Història	Facultat de Geografia i Història	2	0	126	128	1,56	0,00	98,44
Història de l'Art	Facultat de Geografia i Història	0	1	63	64	0,00	1,56	98,44
Infermeria	Escola Universitària d'Infermeria	1	12	54	67	1,49	17,91	80,60
Investigació i Tècniques de Mercat	Facultat de Ciències Econòmiques i Empresariales	0	3	32	35	0,00	8,57	91,43
Investigació Privada	Facultat de Dret							
Lingüística	Facultat de Filologia	0	16	10	26	0,00	61,54	38,46

Ensenyament	Centre	Avaluació no entrada	Avaluació única	Avaluació continuada	Total assignatures	% Avaluació no entrada	% Avaluació única	% Avaluació continuada
Matemàtiques	Facultat de Matemàtiques	0	0	51	51	0,00	0,00	100,00
Medicina	Facultat de Medicina	42	24	96	162	25,93	14,81	59,26
Mestre-Educació Especial	Facultat de Formació del Professorat	0	0	13	13	0,00	0,00	100,00
Mestre-Educació Física	Facultat de Formació del Professorat	0	0	9	9	0,00	0,00	100,00
Mestre-Educació Infantil	Facultat de Formació del Professorat	0	0	10	10	0,00	0,00	100,00
Mestre-Educació Musical	Facultat de Formació del Professorat	0	0	9	9	0,00	0,00	100,00
Mestre-Educació Primària	Facultat de Formació del Professorat	1	0	12	13	7,69	0,00	92,31
Mestre-Llengua Estrangera	Facultat de Formació del Professorat	0	0	23	23	0,00	0,00	100,00
Nutrició Humana i Dietètica	Facultat de Farmàcia	0	0	8	8	0,00	0,00	100,00
Odontologia	Facultat d'Odontologia	2	14	31	47	4,26	29,79	65,96
Pedagogia	Facultat de Pedagogia	2	7	82	91	2,20	7,69	90,11
Podologia	Escola Universitària d'Infermeria	0	5	18	23	0,00	21,74	78,26
Prevençió de Riscos Laborals	Escola Superior de Prevençió de Riscos Laborals							
Psicologia	Facultat de Psicologia	3	8	76	87	3,45	9,20	87,36
Psicopedagogia	Facultat de Pedagogia	0	0	32	32	0,00	0,00	100,00
Publicitat i Relacions Públiques	Escola Superior de Relacions Públiques							
Química	Facultat de Química	0	1	65	66	0,00	1,52	98,48
Relacions Laborals	Facultat de Dret	0	0	30	30	0,00	0,00	100,00
Sociologia	Facultat de Ciències Econòmiques i Empresariales	2	10	57	69	2,90	14,49	82,61
Teoria de la Literatura i Literatura Comparada	Facultat de Filologia	0	4	17	21	0,00	19,05	80,95
Treball Social	Facultat de Pedagogia	0	4	44	48	0,00	8,33	91,67
Tributari i Comptable	Facultat de Ciències Econòmiques i Empresariales							
Turisme	Escola Universitària d'Hostaleria i Turisme - CETT							
	Total	140	337	2.526	3.003	4,66	11,22	84,12