

## Calidad en los laboratorios docentes:

### Unidad de Laboratorios Docentes (ULD) de la Facultad de Farmacia de la Universidad de Barcelona

Rodríguez-Lagunas, M.J., Martín-Venegas, R., Girona, V., Benedí, C., Esteva de Sagrera, J., Fisa, R., Ferrer, R., Prat, J

[mjrodriguez@ub.edu](mailto:mjrodriguez@ub.edu)



## ULD

- creada en 1998
- Implantado un sistema de gestión de la calidad (SGC)



**Misión de la ULD:** mejorar las competencias transversales de los estudiantes incorporándolos al SGC y optimizar los recursos destinados a la docencia práctica



### Docencia en los Departamentos

- ❖ Calidad inexistente o imperceptible al estudiante
- ❖ Poca capacidad
- ❖ Mayor inversión de recursos

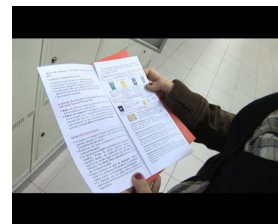


### Docencia en la ULD

- ❖ Calidad visible al estudiante
- ❖ Alta capacidad
- ❖ Optimización de recursos

## ❖ Calidad visible al estudiante

- PNT de equipos
- Análisis del agua desionizada
- Libretas de equipo
- Libretas de incidentes y sugerencias
- PNT de seguridad y medio ambiente
- Pósters con eco-consejos
- Normas de calidad
- Video ULD



The collage includes several documents and posters:

- A document titled "ANEXO 1" with a table of contents.
- A poster with the text "NO HA FOTOCOPIEU" (Do not photocopy).
- A poster titled "FACULTAT DE FARMÀCIA Normas de actuación en los laboratorios docentes" (Faculty of Pharmacy, Norms of action in the teaching laboratories).
- A poster with the text "El profesor es el responsable del laboratorio. Ante cualquier duda o sugerencia informarlo." (The professor is responsible for the laboratory. In case of any doubt or suggestion, inform them).
- A poster with the text "RECICLEU REDUÏU" (Recycle, Reduce).
- A poster with the text "TITOL: ESTRATÈGIES A SEGUIR PER MINIMITZAR LA PRODUCCIÓ DE RESIDU" (Title: Strategies to follow to minimize waste production).
- A poster with the text "TITOL: INSTRUCCIONS A SEGUIR EN CAS DE BOMBOLLEJ EN VENTILANT EN UN PRODUCTE QUÍMIC AL LABORATORI" (Title: Instructions to follow in case of bubbling in a chemical product in the laboratory).

ULDD  
 Departament de Farmàcia  
 Universitat de Barcelona

DATA	FEI/FEI2	Valor observat/observat (gr)	Massa	Observacions	Signatures
F1	0.0001	0.0001	0.0001	OK	
F2	0.0002	0.0002	0.0002	OK	
F3	0.0003	0.0003	0.0003	OK	
F4	0.0004	0.0004	0.0004	OK	
F5	0.0005	0.0005	0.0005	OK	
F6	0.0006	0.0006	0.0006	OK	
F7	0.0007	0.0007	0.0007	OK	
F8	0.0008	0.0008	0.0008	OK	
F9	0.0009	0.0009	0.0009	OK	
F10	0.0010	0.0010	0.0010	OK	

Trabajo autónomo

Reducir, Reutilizar, Reciclar, Gestión de residuos, Seguridad

ULDD  
 Departament de Farmàcia  
 Universitat de Barcelona

❖ Alta capacidad

Laboratorios y zonas comunes

Simultaneidad de asignaturas de un mismo Departamento

Simultaneidad de estudios de grado y de posgrado

❖ Optimización de recursos

Un mismo equipo puede ser usado por diferentes asignaturas simultáneamente

Verificación y mantenimiento de todos los equipos

Las inversiones se rentabilizan más ya que llegan a más estudiantes

208 207 206 205 204 203  
202  
209 210 211 201

20 asignaturas usaron 28 balanzas, en el modelo tradicional se hubieran necesitado 59

ULDD  
 Departament de Farmàcia  
 Universitat de Barcelona

1998 2006 2010

SGC SGI EFQM

Gestión por procesos

Calidad integrada

Gestión por procesos, calidad integrada, EXCELENCIA

Instruccions per a la integració de criteris ambientals i de seguretat i altres en els sistemes de pràctiques (amb la col·laboració de FOSDMA)

Sostenibilitat als laboratoris

ULDD  
 Departament de Farmàcia  
 Universitat de Barcelona

Modelo EFQM (European Foundation for Quality Management) de Excelencia

• Modelo de autoevaluación en base a 9 criterios y 32 subcriterios

Agentes Facilitadores

Resultados

1. Liderazgo

3. Personas

2. Estrategia

4. Alianzas y recursos

5. Procesos, productos y servicios

7. Resultados en las personas

6. Resultados en los clientes

8. Resultados en la sociedad

9. Resultados clave

Innovación y aprendizaje

### Modelo EFQM (European Foundation for Quality Management) de Excelencia

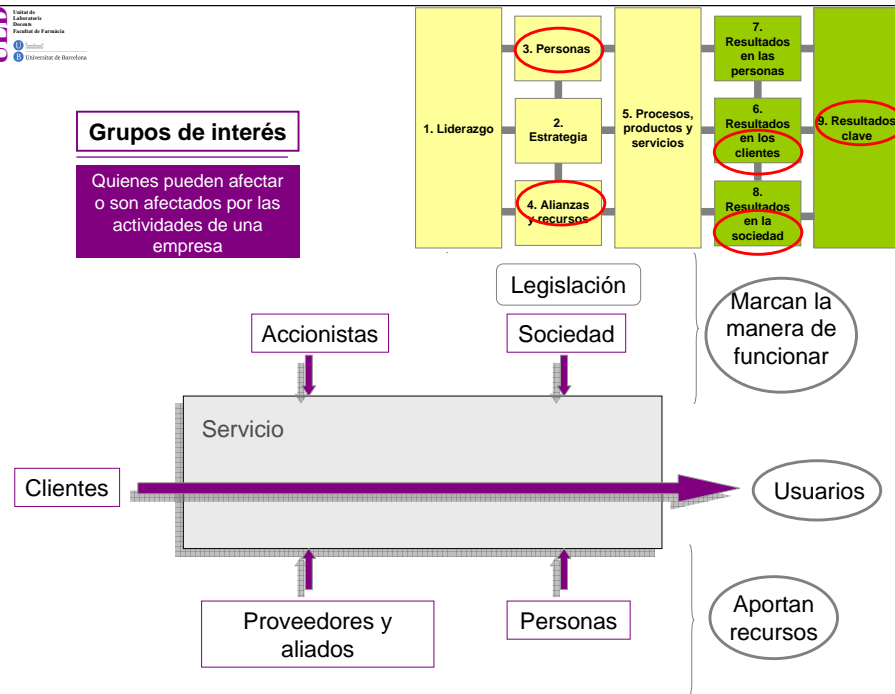
- Autoevaluación de los 9 criterios y 32 subcriterios
- Puntuación máxima 1000 puntos
- En función de la puntuación existen diferentes sellos:



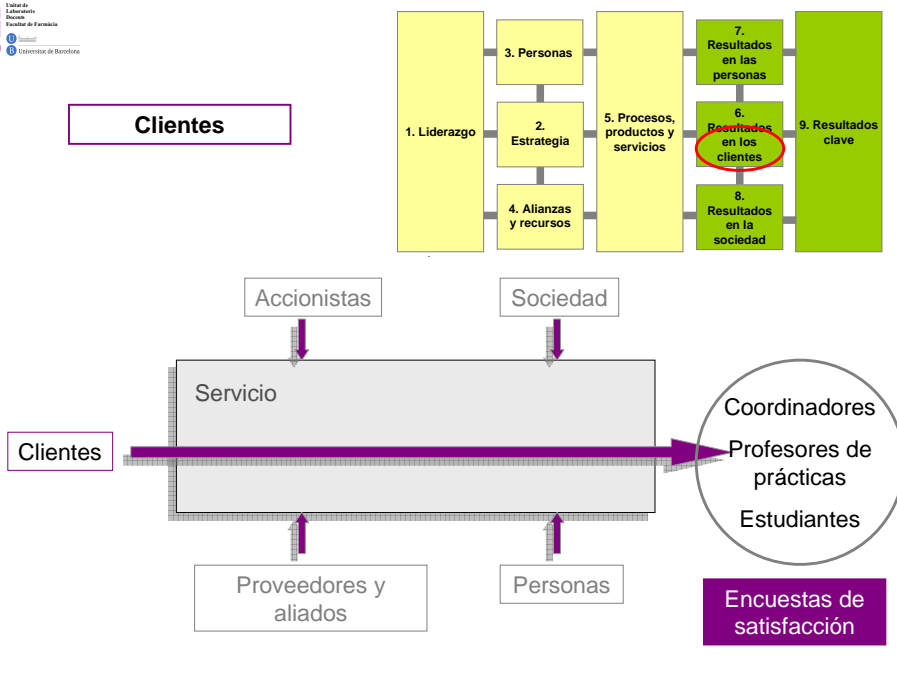
La ULD ha iniciado el proceso para la obtención del sello de 200 puntos "Camino hacia la Excelencia"

### Grupos de interés

Quienes pueden afectar o son afectados por las actividades de una empresa



### Clientes

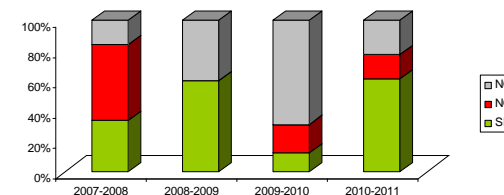


Encuestas de satisfacción

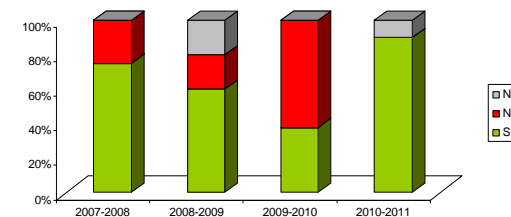
### Encuestas a coordinadores

- Valorar la satisfacción
- Conocer el grado de "ambientalización" del contenido de las prácticas (en cuanto a seguridad, salud y medioambiente)
- Recogida desde el curso 2006-2007

¿Consideráis que es imprescindible la adquisición de algún equipo nuevo?



¿Se utiliza preferentemente material reutilizable?



### Encuestas a profesores

- Valorar la satisfacción
- Conocer el grado de “ambientalización” que se le hace llegar al estudiante (en cuanto a seguridad, salud y medioambiente)
- Recogida desde el curso 2000-2001

Curso	2007-2008	2008-2009	2009-2010	2010-2011
¿Qué puntuación daríais a la función realizada por la ULD? (1 muy mala, 5 muy buena)	4,29	4,20	4,46	3,92
¿En qué grado creéis que hacéis llegar al estudiante instrucciones de reciclaje?	3,72	3,48	3,53	2,92

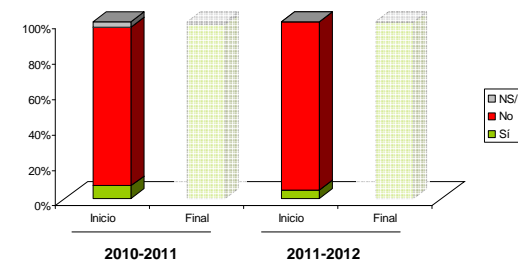
¿Creéis que el proceso de implantación del SGC en la ULD implica una mejora en la formación de los estudiantes?



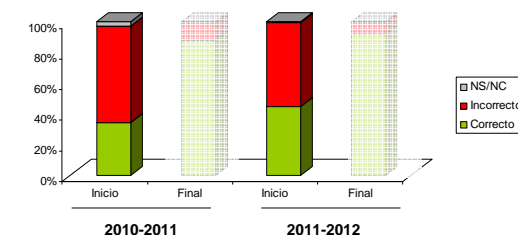
### Encuestas a estudiantes

- Valorar la satisfacción
- Conocer si ha llegado al estudiante los conocimientos transversales (en cuanto a calidad, seguridad, salud y medioambiente)
- Recogida desde el curso 2006-2007

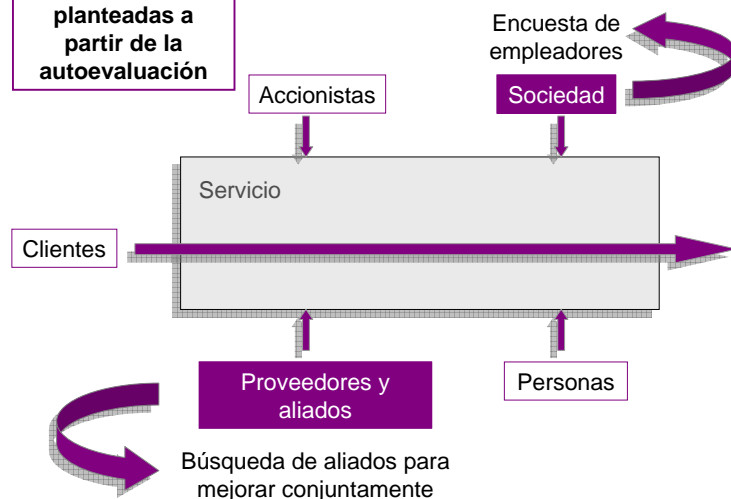
¿Sabéis qué es un PNT?



¿Cuál es el equipo mínimo de protección individual que tenéis que llevar obligatoriamente a prácticas?



### Mejoras planteadas a partir de la autoevaluación



## Calidad en los laboratorios docentes:

Unidad de Laboratorios Docentes (ULD) de la Facultad de Farmacia de la Universidad de Barcelona

Rodríguez-Lagunas, M.J., Martín-Venegas, R., Girona, V., Benedí, C., Esteva de Sagrera, J., Fisa, R., Ferrer, R., Prat, J

[mjrodriguez@ub.edu](mailto:mjrodriguez@ub.edu)