



# COEVALUACIÓN DE LA CAPACIDAD DE APRENDIZAJE Y RESPONSABILIDAD EN EL ÁMBITO DE LAS PRÁCTICAS DE FARMACIA GALÉNICA

Lyda Halbaut · Montserrat Aróztegui · Eduardo Martos · Paola Bustos  
Anna Brillas · Anna Viscasillas · Rosa M<sup>a</sup> Aparicio

Setena Trobada de Professorat de Ciències de la Salut 31 de Enero de 2013





Proyecto 2011 PID-UB/16 de la Universitat de Barcelona



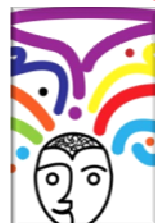
Nº1. *Compromiso ético*



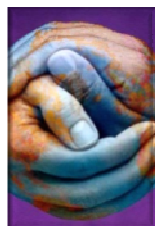
Nº2. *Capacidad de aprendizaje y responsabilidad*



Nº3. *Trabajo en equipo*



Nº4. *Capacidad creativa y emprendedora*



Nº5. *Sostenibilidad*



Nº6. *Capacidad comunicativa*



Nº7. *Desarrollar habilidades de comunicación e información. Promover las capacidades de trabajo y colaboración en equipos multidisciplinares.*



Nº8. *Reconocer las propias limitaciones y la necesidad de mantener y actualizar la competencia profesional.*



## **CAPACIDAD DE APRENDIZAJE Y RESPONSABILIDAD – DEFINICIÓN**

Capacidad de ser proactivo y autónomo en la adquisición e integración de nuevos conocimientos, debidamente contextualizadas en el ámbito de aplicación, y con una actitud responsable.

### **NIVELES DE DOMINIO (CUBAC-FARMACIA)**

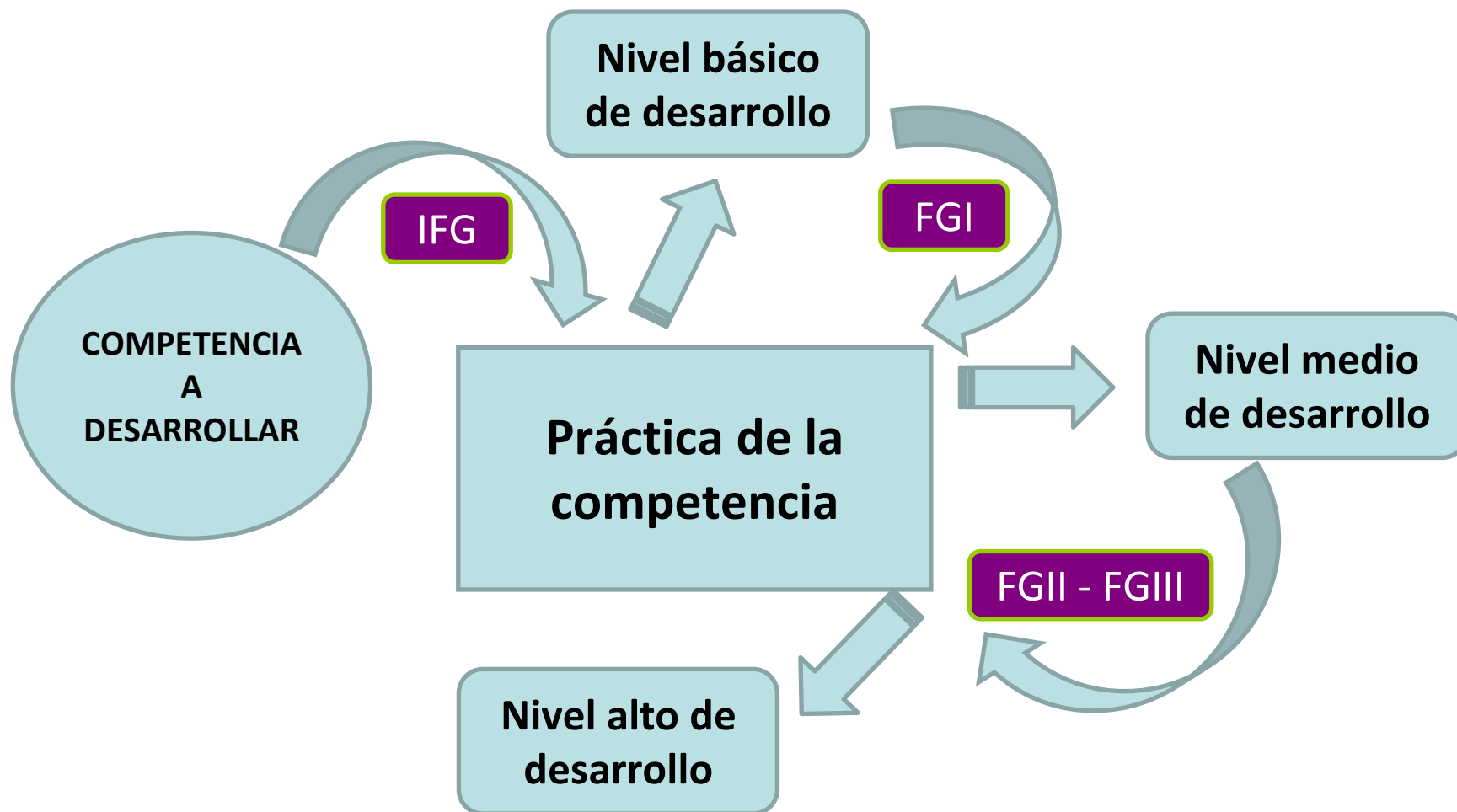
**NIVEL 1:** Capacidad de asimilar los conocimientos aportados por el profesor.

**NIVEL 2:** Capacidad de integrar, procesar y ampliar los conocimientos en el marco de aplicación, con tomas de decisión sencillas.

**NIVEL 3:** Capacidad de utilizar estratégicamente los conocimientos adquiridos con tomas de decisión complejas.

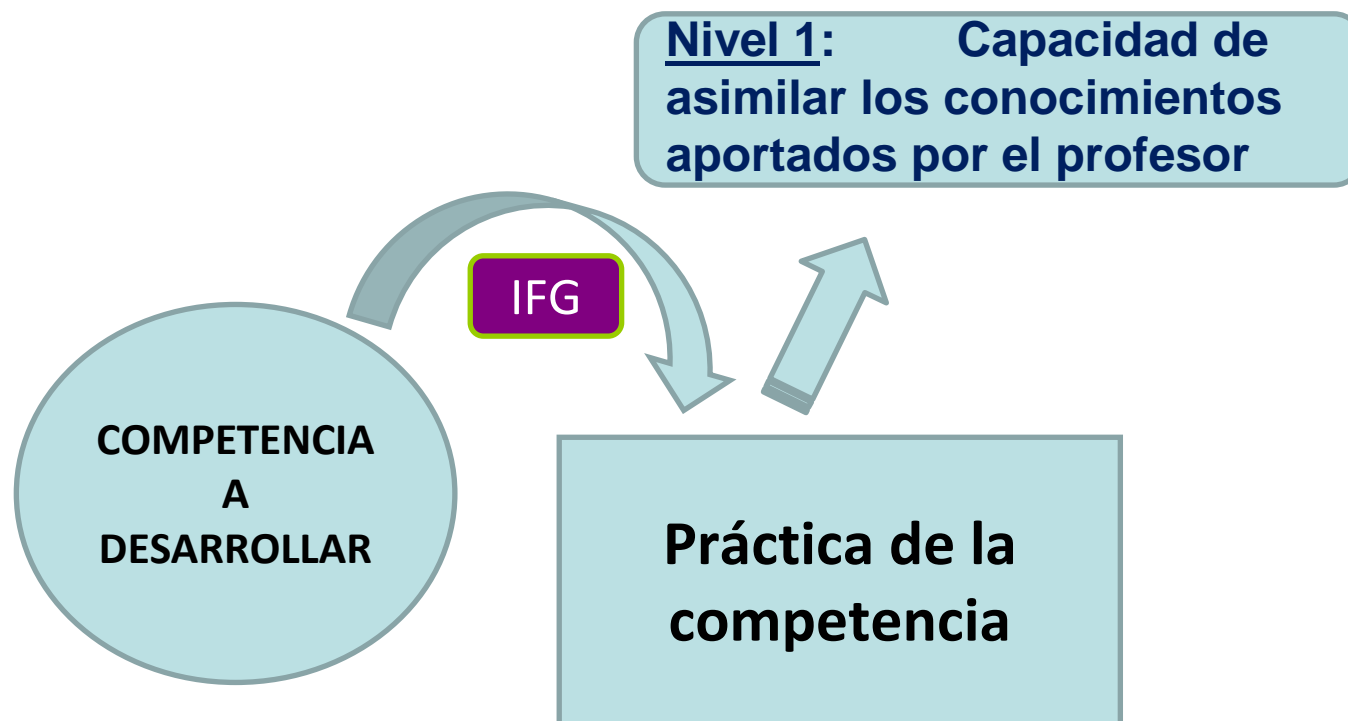


## Desarrollo de la competencia: Método en espiral





## CURS 2011-12: Implantació de procés d'avaluació de la competència





NIVEL 1 DE DOMINIO	Elementos	GRADO DE DESARROLLO			
		1 (No supera)	2 (Mínimo)	3 (Deseable)	4 (Excelente)
Responsabilidad (Compromiso académico)	Asistencia a las sesiones presenciales y puntualidad:	Falta en una o más sesiones sin justificación y/o impuntualidad marcada que afecta mucho a las sesiones.	Asiste irregularmente a las sesiones pero las recupera y/o impuntualidad marcada que afecta ligeramente a la sesión. Se le debe recordar que traiga justificante.	Asiste regularmente a las sesiones y las justifica y recupera en caso de no presentarse. Impuntualidad que no afecta a la sesión.	Asiste a todas las sesiones y con puntualidad. Trae justificante sin necesidad de pedírselo.
	Puntualidad en la entrega de trabajos:	No entrega los trabajos o los entrega muy fuera de plazo.	Entrega los trabajos ligeramente fuera de plazo, o sin estar completados correctamente.	Entrega todos los trabajos casi dentro de plazo y bastante bien acabados.	Siempre entrega todos los trabajos dentro del plazo y los acaba perfectamente, con antelación para poder realizar consultas.
Aprendizaje	Analizar (y sintetizar) la información:	Comete muchos errores en los ejercicios de autoevaluación (nota global ejercicios < 7)	Comete errores en los ejercicios de autoevaluación (nota global ejercicios entre 7,1 y 8)	Comete pocos errores en los ejercicios de autoevaluación (nota global ejercicios entre 8,1 y 9,9)	No comete errores en los ejercicios de autoevaluación (nota global ejercicios = 10)
	Aplicar los conocimientos a situaciones reales:	No aplica las Normas de Correcta Fabricación (NCF) o con muchas deficiencias graves	Aplica las NCF con algunas deficiencias graves	Aplica las NCF con alguna deficiencia leve	Aplica perfectamente las NCF
	Capacidad de tomar decisiones:	Dictamen de calidad erróneo y/o anotaciones muy defectuosas.	Dictamen aceptable y/o anotaciones pasablemente aceptable.	Dictamen bueno y/o anotaciones buenas pero mejorable	Dictamen y anotaciones perfectas



# Capacidad de aprendizaje y responsabilidad

GRUPO DE PRÁCTICAS nº: .....		Fecha sesión 1: .....		Fecha sesión 2: .....			
Lugar de trabajo nº: .....							
ALUMNO (Apellidos, nombre)		OTROS COMPAÑEROS DEL GRUPO DE TRABAJO (Apellidos, nombre)					
EVALUACIÓN DE LOS EJERCICIOS PREVIOS Capacidad de aprendizaje y responsabilidad: Analizar y sintetizar la información (Nivel 1)							
ELEMENTOS A EVALUAR	EJERCICIO 1	Entrega el primer día: (SI/NO)	Fecha de entrega	NOTAS PARCIALES	NOTA FINAL (sobre 10) $\frac{(N1 + N2 + N3)}{2} =$		
	EJERCICIO 2			Max. 6 puntos: N1 =			
	EJERCICIO 3			Max. 4 puntos: N2 =			
	EJERCICIO 5 Test de autoevaluación			Nota lectora: Nota real, sobre 10: N3 =			
ELEMENTOS A EVALUAR		Aplicar los conocimientos teóricos a situaciones reales (Nivel 1) GRADOS DE DESARROLLO				RESULTADO (1, 2, 3 o 4)	
ACTITUDES	Puntualidad	Excelente = 4	Bien = 3	Suficiente = 2	Deficiente = 1	DIA 1	DIA 2
	Uso indumentaria, material y sistema reciclaje	Muy puntual en la asistencia a las sesiones.	Ligero retraso sin afectar a la sesión.	Ligero retraso que afecta ligeramente al desarrollo de la sesión.	Impuntualidad marcada en 1 o 2 sesiones que afecta mucho a la sesión.		
	Verificación material (inicio y final de cada sesión) Orden	Indumentaria perfecta en todo momento. Uso perfecto del material y sistema de reciclaje.	Descuidos menores en indumentaria y/o en el uso del material y/o proceso de reciclaje.	Descuidos notables pero no reiterados en la indumentaria y/o en el uso del material y/o proceso de reciclaje.	Descuidos reiterados en la indumentaria y/o uso inadecuado/imprudente del material o proceso de reciclaje.		
	Limpieza	Perfecta comprobación de la presencia del material necesario, siempre muy ordenado. Ningún elemento ajeno a la práctica.	Exceso de material y/o descuidos menores en el orden.	Negligencia en la comprobación (falta de material) o en el orden, pero corregido y no reiterado.	Desorden, confusión en la zona de trabajo y/o descontrol reiterado del material necesario.		
	Correcto estado y uso del utillaje	Materiales y zona de trabajo se mantienen siempre limpios. Uso prudente de agua y papel.	Buena limpieza pero con uso excesivo de agua y/o papel.	Deficiencia en la limpieza, corregida y no reiterada.	Suciedad del material o de la zona de trabajo de forma reiterada.		
	Facilidad en reproducir los procedimientos	Utillaje verificado y desenchufado al final de la práctica. Uso correcto.	Utillaje verificado pero olvido de desenchufarlo. Uso correcto.	Utillaje verificado en parte y olvido de desenchufarlo. Uso regular de aparatos.	Utillaje no verificado y olvido de desenchufarlo. Mal uso de aparatos.		
	Calidad de los productos preparados	Entiende y aplica bien las pautas del protocolo sin incidencias. Pocas dudas	Entiende y aplica bastante bien las pautas del protocolo sin incidencias notables. Bastantes dudas.	Le cuesta entender las pautas del protocolo pero las aplica satisfactoriamente. Incidencias, pero no afectan la calidad del producto. Muchas dudas.	No se lee las pautas del protocolo y/o no las aplica satisfactoriamente. Incidencias que afectan la calidad del producto. Muchas dudas		
Calidad de las anotaciones a la guía	Todos cumplen los criterios de calidad (Aspecto, cantidad y etiquetado).	Aspecto y etiquetado correctos pero uno de los preparados con cantidad baja.	Aspecto y cantidad aceptable pero faltan datos en la etiqueta, que se deben añadir.	Ninguno cumple al menos dos de los criterios (aspecto, cantidad y etiquetado)			
DES	Calidad de las anotaciones a la guía	Todos los apartados de la guía completados con anotaciones en bolígrafo, con muy buena letra, sin errores o muy pocos errores correctamente rectificadas.	Algunos descuidos menores al completar la guía con bolígrafo. Pocos errores, todos correctamente rectificadas y con letra clara.	Pocos descuidos notables al completar la guía con bolígrafo. Caligrafía aceptable pero mejorable. Número de errores aceptable, todos correctamente rectificadas	Muchos apartados no completados o completados con lápiz. Letra poco legible o muy tachada. No correctamente rectificada.		
PROFESORES (Apellidos, nombre):		Media aritmética (ACTITUDES + HABILIDADES)					

Asistencia a las sesiones presenciales y puntualidad:

Puntualidad en la entrega de trabajos:

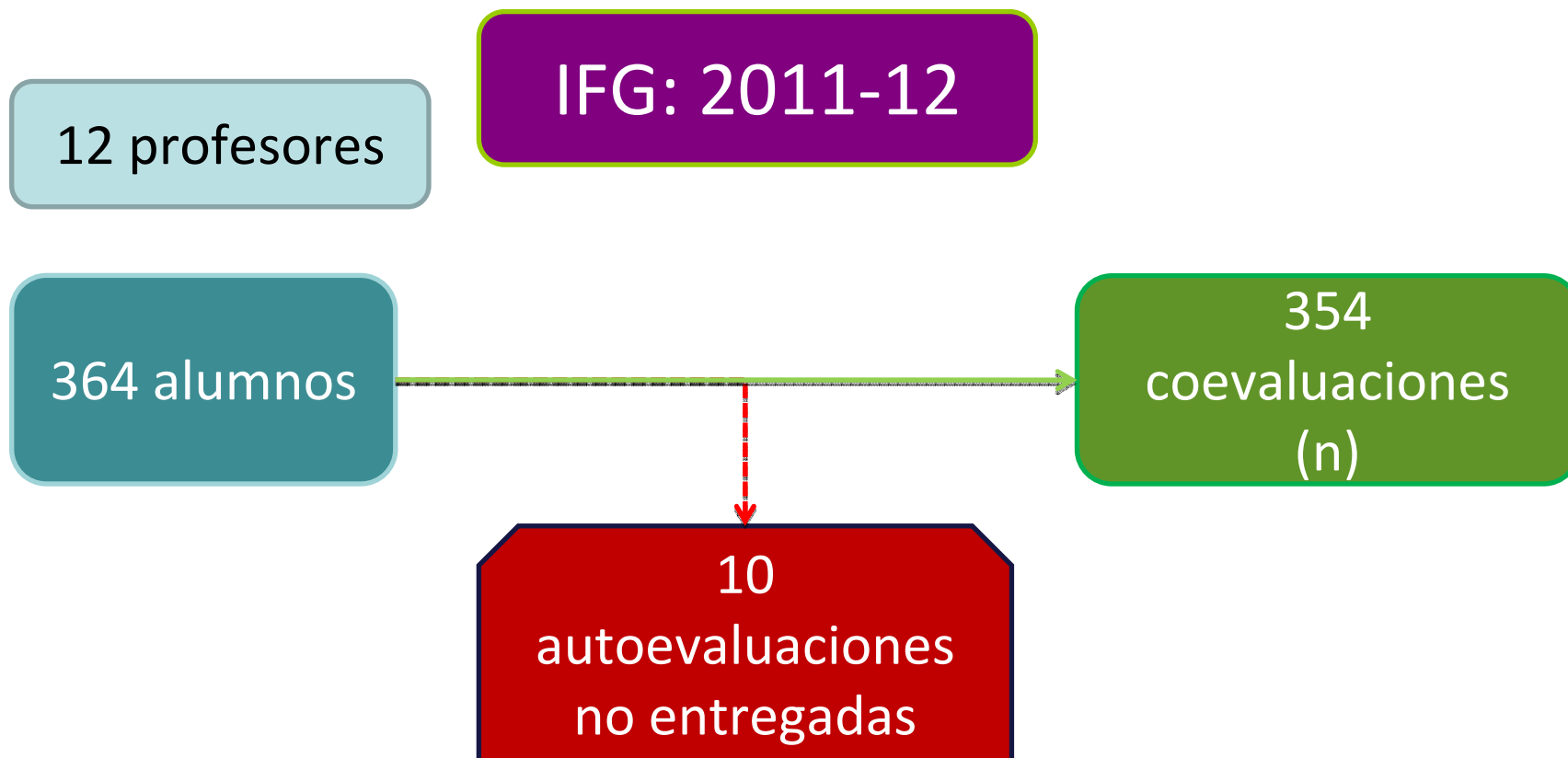
Analizar (y sintetizar) la información:

Aplicar los conocimientos a situaciones reales:

Capacidad de tomar decisiones:



# VALIDACIÓN DEL PROCESO DE EVALUACIÓN





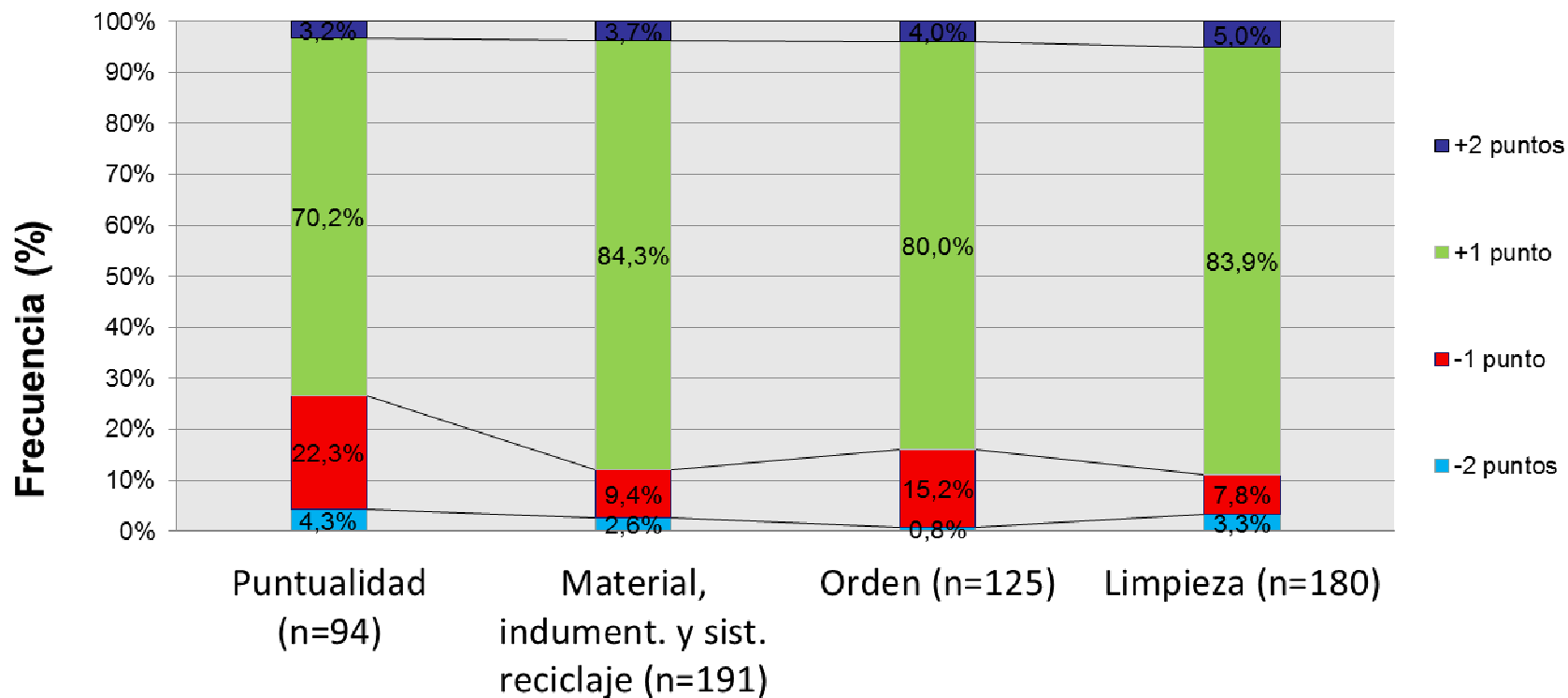


	COMPARACIÓN DE LAS NOTAS MEDIAS DE LAS COEVALUACIONES PROFESOR/ALUMNO (n= 354)			
	CONOCIMIENTOS	ACTITUDES + HABILIDADES Día 1	ACTITUDES + HABILIDADES Día 2	ACTITUDES + HABILIDADES Media global
Casos discordantes	57 (19 subestimaciones + 38 sobreestimaciones) <i>(p = 0,34)</i>	243 (211 subestimaciones + 32 sobreestimaciones) <i>(p &lt; 0,01)</i>	230 (198 subestimaciones + 32 sobreestimaciones) <i>(p &lt; 0,01)</i>	274 (237 subestimaciones + 37 sobreestimaciones) <i>(p &lt; 0,01)</i>
Casos coincidentes	281	111	124	80
Casos desestimados	16	0	0	0

Resultados de la coevaluación (IFG 2011-12)



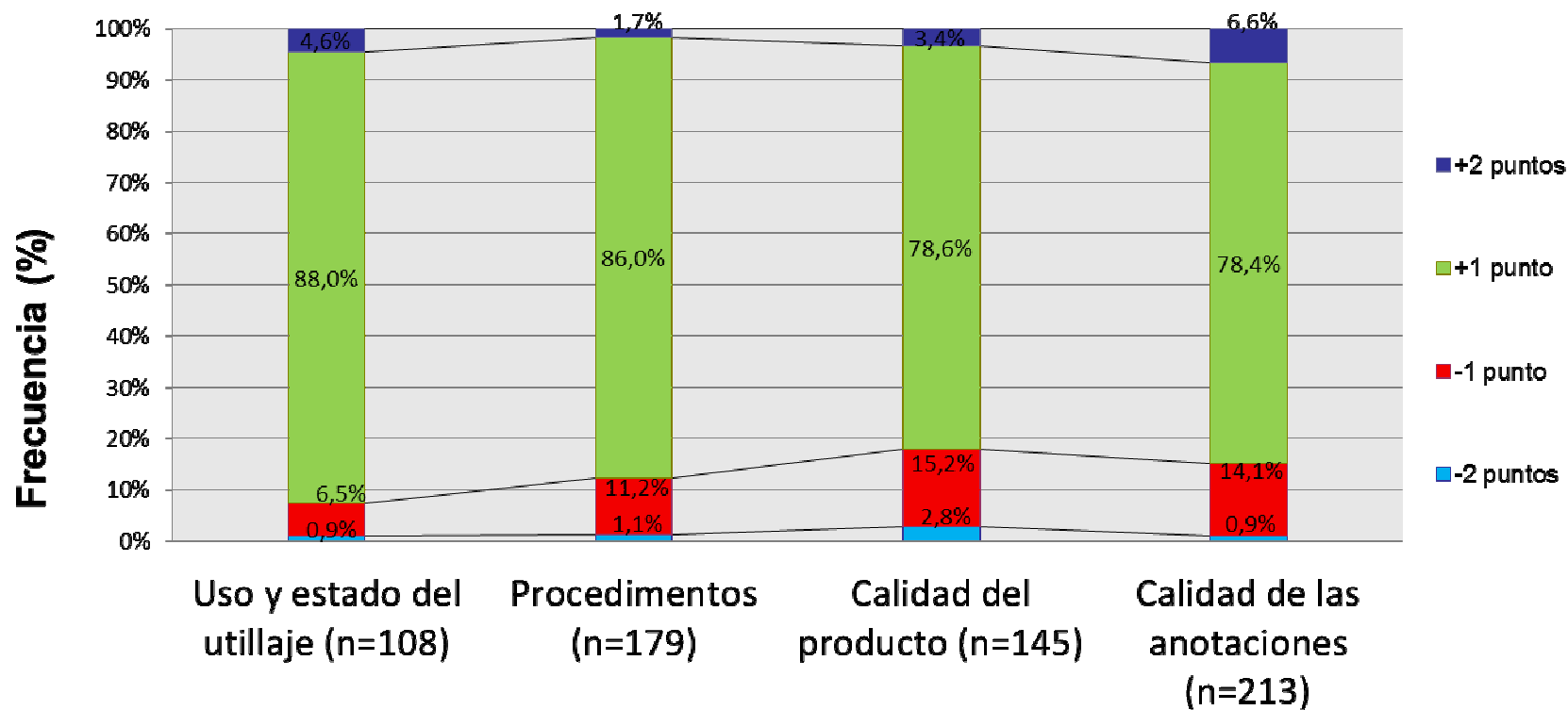
### Nota (profesor–alumno): Diferencia y frecuencia (%)



### Actitudes: Elementos evaluados



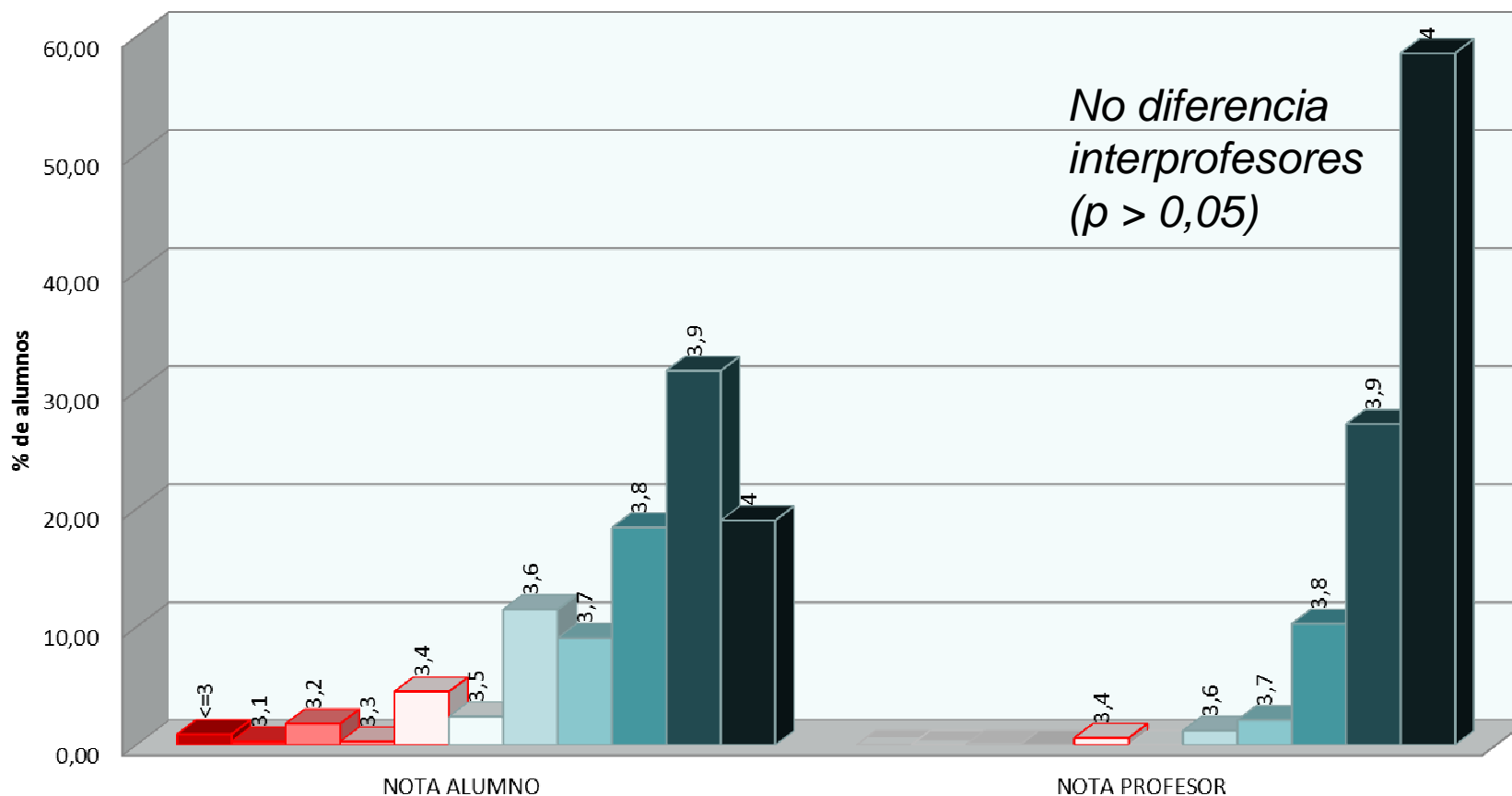
### Nota (profesor-alumno): Diferencia y frecuencia (%)

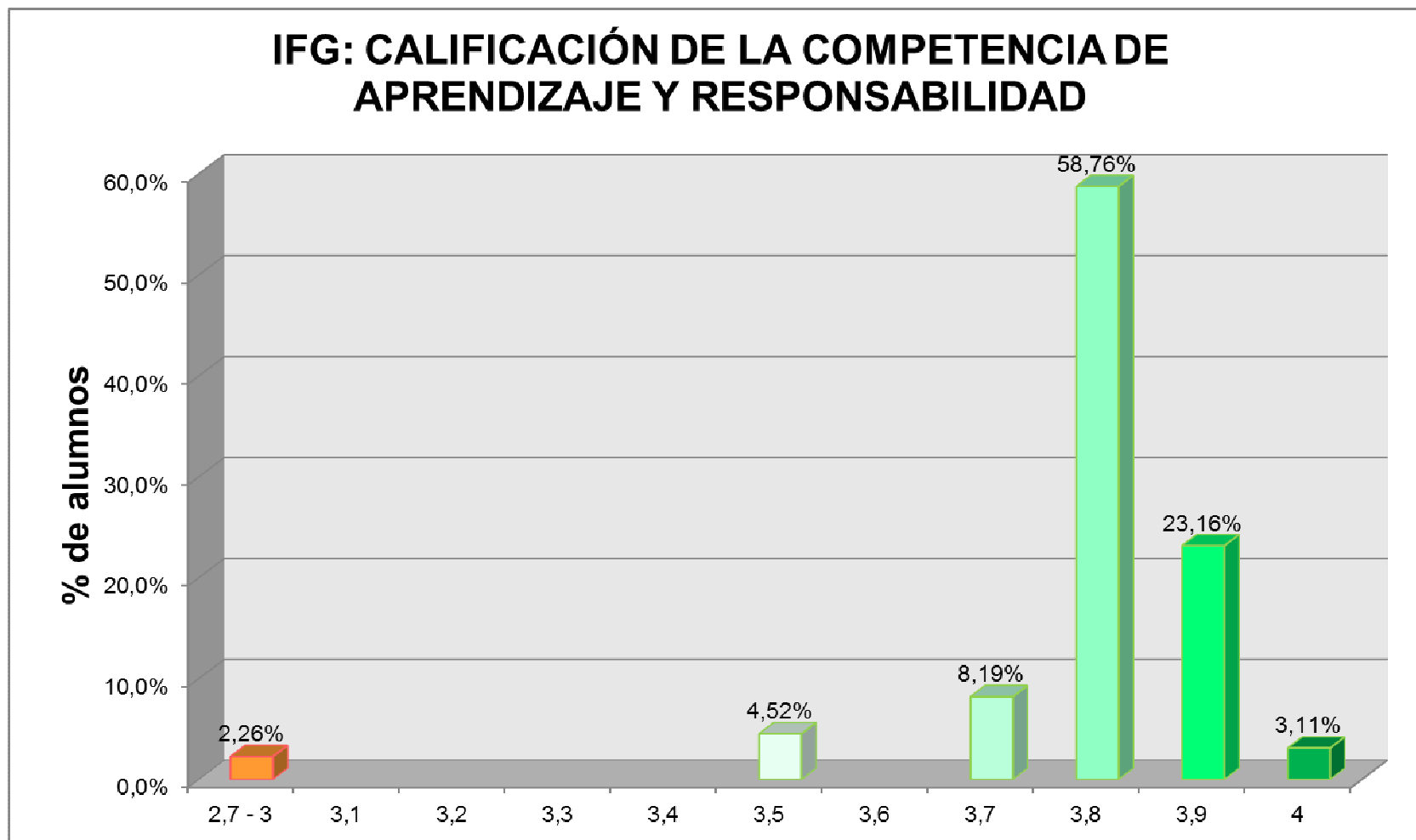


## Habilidades: Elementos evaluados



### Coevaluación (Alumnos – Profesores) de las prácticas de IFG







## Conclusión

- Se garantiza la validez de los resultados de la coevaluación de las prácticas de IFG
- Se evalúa con seriedad y relevancia la competencia *Capacidad de aprendizaje y responsabilidad*.
- Se demuestra que la mayor parte del alumnado ha alcanzado el primer nivel de competencia.
- Se establecen propuestas de mejora del procedimiento.



# Bibliografía

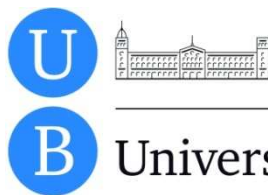
- Alcañiz Zanón, M.; Pérez Marín, A.M. (2008) «Las Competencias transversales en una titulación de corte cuantitativo» *Univest 08. Girona: La Universitat*. Disponible en: <http://hdl.handle.net/10256/10322008> [accés: 30 /09/2008]
- Alsina Masmitjà, J. (coord) et al. (2011) «Evaluación por competencias en la universidad: las competencias transversales» ICE-UB y Ediciones OCTAEDRO. Disponible en: <http://www.octaedro.com/pdf/16518.pdf> <http://www.ub.edu/ice/lilibres/docuni.htm> [consulta: 01 /09/2011]
- Aróztegui, M. et al. (2012). Una estrategia para el desarrollo de la capacidad de aprendizaje y responsabilidad. *VII CIDUI*, Barcelona [póster].
- García Montoya, E. (2012) La visita como actividad formativa en el entorno de la gestión de la calidad farmacéutica. *EDUSFARM 2012*. La Laguna-Puerto de la Cruz (Tenerife) [póster].
- Gessa Perera, A. (2011). «La coevaluación como metodología complementaria de la evaluación del aprendizaje. Análisis y reflexión en las aulas universitarias» *MEC-Revista de Educación, nº354, pp. 749-764*. Disponible en: [http://www.revistaeducacion.educacion.es/re354/re354\\_30.pdf](http://www.revistaeducacion.educacion.es/re354/re354_30.pdf) [consulta: 12/09/2011].
- Guilar, M. E. (2009) «Las ideas de Brune: “De la revolución cognitiva a la “revolución cultural» *EDUCERE. Vol.13, nº44 p.235-241*. Disponible en: [http://www.scielo.org.ve/scielo.php?pid=S1316-49102009000100028&script=sci\\_arttext](http://www.scielo.org.ve/scielo.php?pid=S1316-49102009000100028&script=sci_arttext) [consulta: 12/09/2011].
- Memoria para la verificación del Título de Grado- Graduado o Graduada- en Farmacia por la Universitat de Barcelona. Disponible en: <http://www.ub.edu/ees/espaiub/oferta/mem/farmacia.pdf> [consulta: 12/09/2011].
- Plan de estudios del Grado de Farmacia en la Facultad de Farmacia de la Universidad de Barcelona. Disponible en: [http://www.ub.edu/farmacia/guia\\_grau\\_farmacia/](http://www.ub.edu/farmacia/guia_grau_farmacia/) [consulta: 12/09/2011].



Setena Trobada del Professorat, 31 de Enero de 2013

# Gracias por vuestra atención

[halbaut@ub.edu](mailto:halbaut@ub.edu)



Universitat de Barcelona

