



UNIVERSITAT DE BARCELONA



**HUB<sup>c</sup>**  
Health Universitat de  
Barcelona Campus



*Taula rodona 2:  
Integració  
Recerca/Docència en  
Ciències de la Salut*

*Dra. Anna Manzano Cuesta  
Gener 2013*

```
graph TD; PDI[PDI] --- FA[Formació Acadèmica]; PDI --- AI[Activitat investigadora]; PDI --- AD[Activitat docent]; FA --- FA_Details[Professorat Biologia Post-graus de docència universitària]; AI --- AI_Details[Metabolisme i Càncer Malalties Cardiovasculars Teràpia Gènica]; AD --- AD_Details[Medicina Odontologia Ciències Biomèdiques Podologia];
```

***PDI***

***Formació Acadèmica***

**Professorat Biologia  
Post-graus de docència universitària**

***Activitat investigadora***

**Metabolisme i Càncer  
Malalties Cardiovasculars  
Teràpia Gènica**

***Activitat docent***

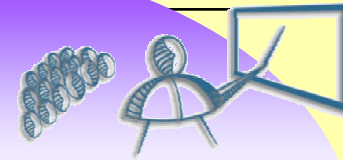
**Medicina  
Odontologia  
Ciències Biomèdiques  
Podologia**

*PDI*

**DOCÈNCIA**

Motivació

Implementació de la recerca  
i els coneixements



**DIDÀCTICA**

Habilitats didàctiques

Eines

Recursos

Campus Virtual

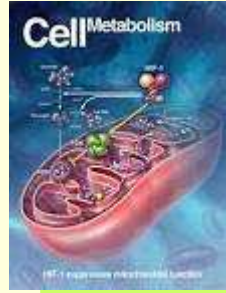


**RECERCA**

Participació en projectes  
Nou coneixement



Research



CONEIXEMENTS

Metabolisme  
Càncer  
Malalties Cardiovasculars

Continguts curriculars  
Bioquímica i  
Biologia Molecular



PDI  
DOCENT/ INVESTIGADOR

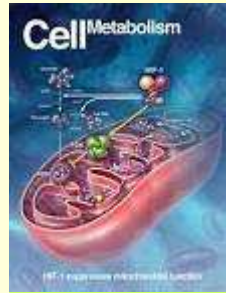
Nova assignatura optativa  
TGiM

TÈCNIQUES

Tècniques de laboratori  
Tècniques de Teràpia Gènica



Pràctiques grau  
Treball experimental grau  
Treballs Masters



## CONEIXEMENTS

Metabolisme  
Càncer  
Malalties Cardiovasculars

Continguts curriculars  
Bioquímica i  
Biologia Molecular

PDI  
DOCENT/ INVESTIGADOR

## ENSEYAMENTS:

Medicina  
Biomedicina  
Odontologia  
Podologia  
**1er i 2on**



## EXEMPLES RECERCA-DOCÈNCIA

Regulació del Metabolisme (PFK2)  
Concepte Isoenzims  
Mutacions i càncer  
Lipoproteïnes i arteriosclerosi



**TÈCNIQUES**

Tècniques de laboratori  
Tècniques de Teràpia Gènica

PDI  
**DOCENT/ INVESTIGADOR**

Pràctiques grau  
Treball experimental grau  
Treballs Masters

**ENSEYAMENTS:**

Medicina  
Biomedicina  
Odontologia  
Podologia

**HUB<sup>c</sup>**  
Health Universitat de  
Barcelona Campus

**EXEMPLES RECERCA-DOCÈNCIA**

Pràctiques de laboratori  
Tècniques de Biologia Molecular  
Treballs experimentals de fi de grau  
Treballs experimentals de Màster



PDI  
DOCENT/ INVESTIGADOR

CONEIXEMENTS

Teràpia gènica



TÈCNIQUES

**Nova assignatura optativa  
TGiM**

**ENSEYAMENTS:**

Medicina  
Odontologia  
2on-4rt



### **EXEMPLES RECERCA-DOCÈNCIA**

**Nova assignatura optativa Teràpia Gènica i Molecular**

**Projecte de innovació docent**

**Ampliació de conceptes bàsics de Biol. Mol.**

**Tècniques, estratègies i eines (vectors)**

**Aplicació: Treball experimental d'aplicació de TG**

Recerca bibliogràfica

Mètode científic

Aplicació de coneixements

# APROXIMACIONES PEDAGÓGICAS vs. ROLS DESITJABLES

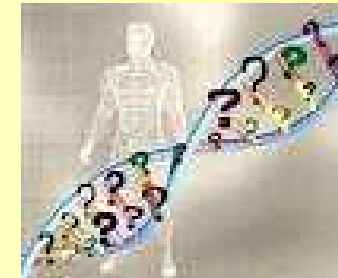
La Universitat de Newman,  
El professor com a docent

La Universitat Alemana  
El professor com a investigador



**U. de docencia**

**U. de investigación**



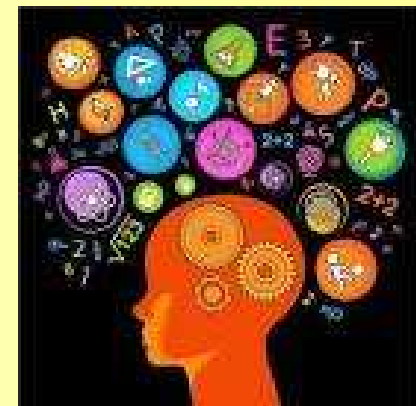
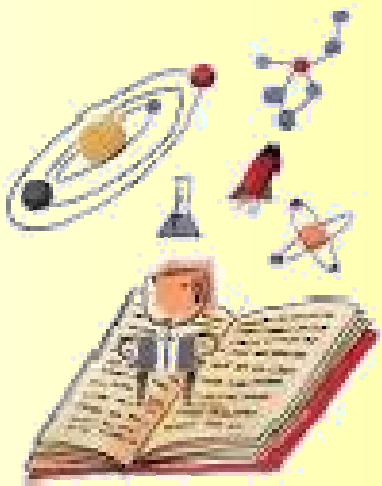
Polarització?

complementació?





90 <b>Th</b> THORIUM	47 <b>Ag</b> SILVER	7 <b>N</b> NITROGEN	19 <b>K</b> POTASSIUM	39 <b>Y</b> YTTRIUM	8 <b>O</b> OXYGEN	92 <b>U</b> URANIUM
----------------------------	---------------------------	---------------------------	-----------------------------	---------------------------	-------------------------	---------------------------



SCIENCE  
TECHNOLOGY  
ENGINEERING  
ARTS  
MATHS  
DESIGN  
HUMANITIES