

EXPORTACIÓ DELS RESULTATS

Amb el botó **Output** Scopus ens permet:

- **Export:** Exportar la informació a un programa de gestió bibliogràfica en format RIS o ASCII
- **Print:** imprimir una selecció de documents
- **E-mail:** Enviar els resultats a un company o a un mateix via correu electrònic
- **Bibliography:** Crear una bibliografia amb els documents seleccionats

EINES DE MESURA

Scopus disposa d'un analitzador de publicacions científiques que permet comparar el rendiment de fins a 10 publicacions simultàniament, des de 1996, amb una actualització dels resultats cada dos mesos.

Es pot accedir a l'analitzador a través de la pestanya *Sources* o a través de *Analytics* per seleccionar les publicacions que volem comparar. Refinarem la cerca per mitjà de les opcions *Journal Title*, *ISSN* o *Publisher* i seleccionarem un àrea temàtica

La funcionalitat proporciona tres representacions:

- **Cites totals:** Mostra el número total de cites rebudes al llarg de l'any, independentment de la data de publicació del document.
- **Articles publicats:** Mostra el nombre d'articles que ha publicat una publicació en un període de temps com a base per a la comparació.
- **Línea de tendències:** Il·lustra el nombre total de cites que ha rebut cada publicació científica durant un any concret, dividit pel nombre total de documents publicats durant aquest any.

reCercador

Accedeix a les bases de dades i recursos electrònics del CRAI a través del **ReCercador**
<http://recercador.ub.edu>

UB campusvirtual

Al **Campus Virtual** trobaràs informació sobre els propers cursos que es realitzaran a la teva biblioteca
<http://campusvirtual.ub.edu>

Pregunteu al bibliotecari

Per saber-ne més **Pregunteu al bibliotecari** 24 hores al dia. 7 dies a la setmana
<http://www.bib.ub.edu/serveis/pab/>

www.bib.ub.edu

Centre de Recursos per a l'Aprenentatge i la Investigació

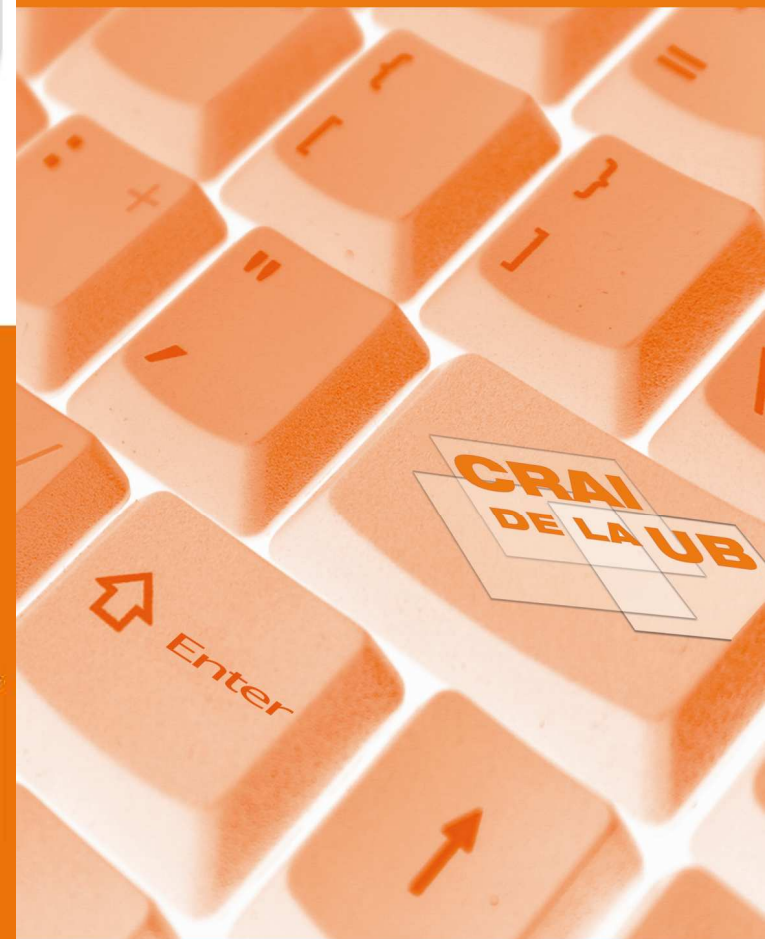


© Centre de Recursos per a l'Aprenentatge i la Investigació
Universitat de Barcelona

Juliol 2010

SCOPUS

Guia ràpida



Scopus – v. 4 (Elsevier) és una eina de navegació que engloba la més gran col·lecció multidisciplinària a nivell mundial de resums, referències i índexs de literatura científica, tècnica i mèdica.

CONTINGUTS

Scopus és actualitzat diàriament i ofereix:

- 18.000 títols de revistes “peer-reviewed” de més de 5.000 editors
- Més de 1.200 títols de revistes en accés obert
- 40 milions de registres, dels quals: 20.000 milions inclouen cobertura temporal des de 1996 i 20.000 milions amb cobertura des de 1869
- Resultats de 435 milions de llocs web
- 23 milions de registres de 5 oficines de patents
- Enllaços al text complet de l'article i altres recursos de la biblioteca de la UB
- També proporciona eines de medició del rendiment de la investigació que ajuden en l'avaluació d'autors i publicacions científiques

REGISTRAR-SE

Scopus ofereix diferents opcions personalitzades per portar les cerques al dia. Per beneficiar-nos és necessari obtenir un nom d'usuari i una contrasenya configurant un perfil personal. Disposar d'un compte personal ens proporciona:

- Crear alertes de cerques, de cites de documents i de cites d'autors
- Guardar cerques
- Guardar llistes de documents i grups d'autors
- Personalitzar les sessions segons les nostres necessitats
- Configuració amb el gestor bibliogràfic Refworks

CERCA

Bàsica

Per la **Basic Search**, escriurem una paraula o combinació de paraules dins la casella de cerca. Podem afegir una o més caselles de cerca amb l'enllaç *Add search field*, que poden ser combinades amb els operadors “AND”, “OR” o “NOT”. Es pot limitar la cerca a un camp en concret o a més d'un camp del document, el camp *Article title, abstract, Keywords* apareix seleccionat per defecte.

A la mateixa pantalla de cerca bàsica es pot limitar la cerca per rang de data, per tipus de document o àrea temàtica concreta.

Autor

Per **Author Search** disposem de dues caselles de cerca, una pel cognom i un altre per les inicials o nom complet de l'autor.

Tots els resultats inclouen el número de documents que ha publicat l'autor i amb un enllaç a *Show Last Title*. També des de la llista de resultats, amb l'enllaç *Details* accedim a la pàgina *Author Details* amb informació contextual sobre l'autor.

Institució

Amb la **Affiliation Search** hem d'introduir el nom de la organització desitjada dins la casella de cerca i el sistema la identifica i associa amb tots els seus articles d'investigació.

Des de la llista de resultats tenim la opció *Details* amb informació contextual sobre la institució.

Avancada

Amb la **Advanced Search** podem construir cerques especialitzades utilitzant el llistat de codificació de camps del sistema amb la combinació d'operadors Booleans.

Refinar cerca

Refinar resultats

La casella de **Refine Results** ofereix una visió general de tots els resultats de la cerca. Des d'aquí podem filtrar la cerca limitant o exclouent resultats de la mateixa. Això es pot realitzar basant-se en: *source title, author name, year, affiliation* i *subject area*, que apareixen per defecte dins la pantalla de resultats. Podem afegir amb l'enllaç *Add Categories: language, document type, Keyword i source type*. Un cop hem triat limitar o excloure, el conjunt dels resultats serà inclòs dins aquesta acció i es classificaran de nou els resultats.

Search within results

Dins aquesta casella podem incloure un altre paraula clau addicional per afinar encara més la cerca.

Veure resultats

Scopus mostra els resultats de cinc tipus de fonts situades a les pestanyes de la part superior de la pantalla:

- **Scopus:** resultats de publicacions científiques revisades per experts
- **More:** resultats de llistes de referència
- **Web:** resultats de la web via Scirus, un buscador especialitzat en contingut científic.
- **Patents:** resultats d'oficines de patents clau via Scirus.

Els resultats es mostren en forma de taula i poden ser visualitzats per:

- **View at Publisher:** per enllaçar amb la pàgina de l'editorial
- **Abstract+Refs:** per enllaçar amb el resum, les referències i les cites del document específic
- **Full text:** per veure el text complet, si està disponible en els recursos de la biblioteca
- **Show Abstract:** per veure un resum de forma instantània a la pàgina de resultats