

# Coneix el CRAI Biblioteca en 5 minuts

El que necessites saber del  
**CRAI Biblioteca de Medicina**

**Curs 2014-2015**



## El CRAI de la Universitat de Barcelona

<http://crai.ub.edu/>

### **Missió**

El Centre de Recursos per a l'Aprenentatge i la Investigació dona suport a la docència, l'aprenentatge, la investigació i l'extensió universitària, i té la missió de facilitar l'accés i la difusió dels recursos d'informació, de col·laborar en els processos de creació del coneixement i de contribuir en la consecució dels objectius de la Universitat.

La Biblioteca de Medicina, els orígens de la qual s'inicien amb la creació del Col·legi de Cirurgia l'any 1760, s'instal·la al nou edifici de la Facultat el 1906 amb part dels fons d'aquest Col·legi i amb els fons especialitzats cedits per la Biblioteca General Universitària procedents de la desamortització de 1835.

És a partir d'aquesta època que la Biblioteca creix i comença a adquirir importància, sent el seu fons de llibres i revistes cada vegada més rellevant.

El 1989 es produeix una remodelació de les instal·lacions, que passen a ocupar 3000 m<sup>2</sup> distribuïts en tres plantes, en les quals s'ubica la seva gran col·lecció i es donen nous serveis.

Actualment combina un fons de recerca especialitzat, propi dels ensenyaments impartits a la Facultat (Medicina, Ciències Biomèdiques Bàsiques i Enginyeria Biomèdica), amb un fons antic format per llibres, fullets i revistes publicats entre l'any 1821 i el 1945, i que resulta de gran interès per a la història de la medicina.

Des del 1993 dona suport a l'Hospital Clínic i a l'IDIBAPS.

## La Biblioteca de Medicina





## Equipaments

- 426 punts de lectura
- 35 ordinadors de sobretaula i 13 portàtils
- 3 escàners
- 1 lector de microfitxes
- 1 televisor reproductor de vídeo
- Zona Wi-Fi i xarxa Eduroam a tota la Biblioteca
- 3 fotocopiadores / impressores d'autoservei
- 3 sales de treball en grup





## Servei de préstec de documents

<http://crai.ub.edu/ca/que-ofereix-el-crai/prestec>

El servei de préstec permet la consulta dels fons bibliogràfics fora dels recintes de les biblioteques per un període de temps determinat.

És imprescindible disposar del **Carnet UB** o d'un document que acrediti el vostre dret a préstec.

Les notificacions del servei de préstec us arribaran per **correu electrònic**: avís de cortesia 3 dies abans del venciment del préstec, notificacions de reserves, avisos de reclamació.

Mitjançant el **préstec consorciat (PUC)** podeu sol·licitar i tenir en préstec documents d'una altra biblioteca del CSUC (Consorti de Serveis Universitaris de Catalunya).

## Condicions de préstec



- Estudiant de 1r i 2n cicle de la UB
- Estudiant de 1r, 2n i 3r cicle de centre adscrit o amb conveni
- Estudiant de màster i diploma propi UB
- Estudiant de programes d'intercanvi nacionals i internacionals
- Estudiant de l'Escola d'Idiomes Moderns
- Estudiant del centre Estudis Hispànics
- Estudiant de cursos d'extensió universitària
- Estudiant dels ensenyaments compartits amb altres institucions
- Alumni UB

**5 documents**  
**10 dies de préstec**  
**7 dies bibliografia recomanada**



- Estudiant de doctorat i de màster i postgrau oficial UB
- Professor i investigador visitant UB
- Professor de centre adscrit o amb conveni
- Personal d'administració i serveis (PAS) UB
- Personal sanitari dels hospitals Clínic i Bellvitge
- PAS del Grup UB

**10 documents**  
**20 dies de préstec**  
**7 dies bibliografia recomanada**

## Condicions de préstec segons tipus de document

### Préstec normal

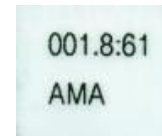
Documents recomanats a les assignatures dels diferents ensenyaments impartits a la Facultat.

.....> **Etiqueta verda** : 7 dies de préstec



Bibliografia recomanada dels màsters i de les assignatures optatives

.....> **Etiqueta blanca** : 7 dies de préstec



Documents pertanyents al fons especialitzat de la Biblioteca

.....> **Etiqueta blanca** : 10 dies de préstec (pot variar en funció del tipus d'usuari)



## Condicions de préstec segons tipus de document

### Préstec restringit i de cap de setmana

Bibliografia recomanada que per les seves característiques i freqüència d'ús es presta només els caps de setmana i festius.

-----> Etiqueta verda i vermella



### Documents exclosos de préstec

- > Obres de referència: **Etiqueta groga**
- > Revistes
- > Fons de reserva i col·leccions especials





## El meu compte

[https://cataleg.ub.edu/patroninfo\\*cat](https://cataleg.ub.edu/patroninfo*cat)

El meu compte us permet saber quins documents teniu en préstec, comprovar les vostres reserves i accedir a l'històric de préstec. També podeu fer renovacions, guardar les vostres cerques preferides i mantenir les vostres dades actualitzades.

S'hi pot accedir identificant-vos de dues maneres:

.....> amb el vostre identificador local i contrasenya

.....> amb el vostre nom i cognoms i el codi de barres del **Carnet UB**

**catàleg de les biblioteques** Centre de Recursos per a l'Aprenentatge i la Investigació

[Pàgina inicial](#) > [Recursos d'informació](#) [Español](#) | [English](#)

### El meu compte

▶ Accés amb l'identificador local (Usuaris UB)

Identificador:

Contrasenya:

▶ Accés amb identificador CRAI (Carnet UB)

Nom i cognoms

Codi de barres



RENOVAR	TÍTOL	CODI DE BARRES	ESTAT	TOPOGRÀFIC
<input type="checkbox"/>	Técnicas de búsqueda v uso de la información / [coordinación general: Ana R. Paños Lozano] ; [autores: Departamento de Biblioteconomía y Documentación de la Universidad Carlos III de Madrid]	0701756434	VENÇ EL 17-09-14 <i>Renovat 22 vegades</i>	025.5 Tec
<input type="checkbox"/>	Las Nuevas fuentes de información : información v búsqueda documental en el contexto de la web 2.0 / José A. Córdón García ... [et al.]	0701512507	VENÇ EL 17-09-14 <i>Renovat 39 vegades</i>	025.5:004 Nue
<input type="checkbox"/>	Poética musical en forma de seis lecciones / Igor Stravinski ; presentación de Ioragos Seferis	0701358127	VENÇ EL 25-09-14 <i>Renovat 9 vegades</i>	78.01 Str
<input type="checkbox"/>	El Alma romántica v el sueño : ensayo sobre el romanticismo alemán v la poesía francesa / traducción de Mario Monteforte Toledo ; revisada por Antonio v Marit Alatorre (1993)	0701744975	VENÇ EL 17-09-14 <i>Renovat 4 vegades</i>	82"18".09 Beg
<input type="checkbox"/>	Viatge d'hivern / Jaume Cabré	0701548012	VENÇ EL 25-09-14 <i>Renovat 2 vegades</i>	R 849.9"19" Cab-3
<input type="checkbox"/>	El Mundo de ayer : memorias de un europeo / Stefan Zweig ; traducción de J. Fontcuberta v A. Orzeszek (2004)	0701703425	VENÇ EL 25-09-14 <i>Renovat 2 vegades</i>	CI 4 Zwe
<input type="checkbox"/>	Information retrieval : a health and biomedical perspective / William Hersh	0701470498	VENÇ EL 17-09-14 <i>Renovat 3 vegades</i>	BE 681.3:61 HER
<input type="checkbox"/>	Imagen de John Keats / Julio Cortázar	16003664209cbul	VENÇ EL 25-09-14 <i>Renovat 10 vegades</i>	820Keats, J. Cor

## Reserves

Per reservar documents que estan en préstec, apropieu-vos al taulell de préstec o feu-ho a través del catàleg identificant-vos prèviament a **El meu compte**.

Si necessiteu un document que **no es troba** a la vostra biblioteca habitual, **però sí en una altra biblioteca de la UB**:

- .....> Podeu anar a la biblioteca on es troba el document i fer el préstec amb el vostre **Carnet UB**.
- .....> Podeu demanar al taulell de préstec de la vostra biblioteca habitual que us portin els documents de la biblioteca que vulgueu. Solen trigar uns 3 dies.
- .....> Podeu fer la reserva via web.

## Reserves via web

Les reserves s'han de fer des del **Catàleg**, fent clic al botó *Reservar* a la fitxa del document que us interessi.

La **bibliografia recomanada** no pot reservar-se en línia, però en podeu sol·licitar la reserva al taulell de préstec.

Per fer efectiva la reserva caldrà identificar-se a **El meu compte** i seguir les instruccions que hi trobareu.

Rebreu per correu electrònic un avís de recollida del document.

## Renovacions

**Il·limitades** sempre que el document no hagi estat reservat per una altra persona.

Podeu efectuar la renovació dels vostres documents al **taulell de préstec**, per **telèfon** o **via web**, des de l'opció **El meu compte**.



## Sancions

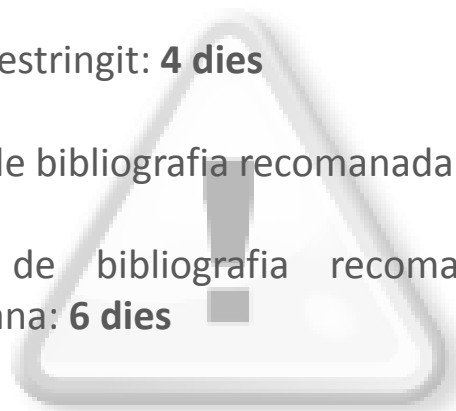
Si retorneu un document després de la data de venciment del préstec, provoqueu un perjudici als altres usuaris de la biblioteca. La no-devolució a temps comporta una suspensió del servei de préstec, per dia de retard i document, de:

Préstec normal: **1 dia**

Préstec restringit: **4 dies**

Préstec de bibliografia recomanada: **4 dies**

Préstec de bibliografia recomanada de cap de setmana: **6 dies**



## Mapa de la Biblioteca: serveis i topogràfics. Planta 7



## Mapa de la Biblioteca: serveis i topogràfics. Planta 6



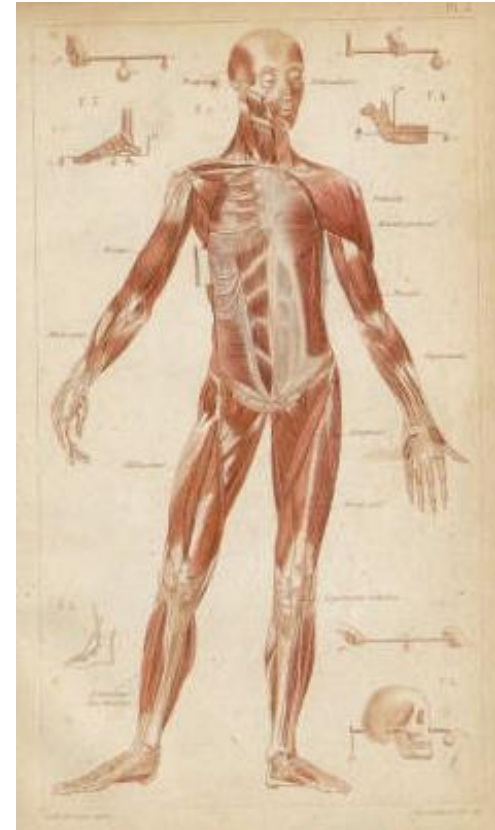


## Planta 8. Accés restringit

La 8a planta de la Biblioteca és d'accés restringit.  
S'hi troben:

- Documents del fons de reserva
- Fullets
- Tesis doctorals
- Col·leccions especials

**Podeu sol·licitar la consulta d'aquests materials  
al taulell d'informació de la 7a planta de la  
Biblioteca.**



## Fons de reserva de la Biblioteca de Medicina



### **Hemeroteca.** Fons: 1800-1940

- \* Destaquem el fons de revistes editades a Catalunya i a l'Estat espanyol.

### **Monografies.** Fons: 1800-1940

- \* Destaquem, entre d'altres, els atles i les edicions facsímils.

### **Fulletes.** Fons: 1800-1940

- \* Destaquem els discursos inaugurals i les actes de congressos.

## Col·leccions especials al fons de la Biblioteca de Medicina

### Col·lecció Mira i López

Inclou una part de la biblioteca creada pel Dr. Emili Mira i López a la càtedra de Psiquiatria abans del seu exili. El Dr. Emili Mira i López ha estat una de les figures més rellevants de la psicologia i la psiquiatria sud-americanes. Entre les seves aportacions destaca la tècnica de psicodiagnòstic miocinètic (PMK) i l'anàlisi de la psicologia de guerra.

La col·lecció inclou també tota la seva obra, donada a la Biblioteca per la seva filla.

### Col·lecció Xavier Vilanova

Prové de la Biblioteca del Departament de Dermatologia de la Facultat de Medicina de la Universitat de Barcelona, impulsada i enriquida pel professor Xavier Vilanova i Montiu, destacat dermatòleg català. El Dr. Vilanova fou un gran renovador de la dermatologia a l'Hospital Clínic, tant pel que fa l'assistència als malalts, com pel que fa a la investigació i la docència.

El fons inclou una col·lecció de llibres especialitzats en malalties de la pell, sífilis, lepra, etc.

### Fons Agustí Pedro i Pons

El fons d'Agustí Pedro i Pons, metge i catedràtic de la Universitat de Barcelona, recull documentació mèdica, administrativa i acadèmica, així com materials personals, diaris i altres publicacions. Il·lustra la història de la medicina, així com múltiples facetes de la vida quotidiana, social, cultural i política a Espanya des de la II República fins a la Guerra Civil i la Dictadura.

## El Catàleg de les biblioteques de la UB

<http://cataleg.ub.edu/>

És la **principal eina d'accés a tots els documents disponibles a les biblioteques** de la UB (llibres, revistes, recursos electrònics, enregistraments sonors, vídeos, multimèdia, etc.) i a un important fons antic (manuscrits, incunables, pergamins, gravats, llibres impresos del segle XVI fins a 1820).

Disposa de:

- **Cerca ràpida:** als camps *autor, títol, paraula clau, matèria* i *lloc d'impressió*.
- **Cerca avançada:** als camps *autor, títol, paraula clau, matèria* i *nota*. Ofereix la possibilitat d'usar operadors booleans i de limitar per *ubicació, idioma, any de publicació* i *tipus de material*.
- **Altres cerques:** per *ISBN/ISSN, topogràfic, col·lecció*, etc.

**catàleg**  
de les  
biblioteques

Centre d

[Pàgina inicial](#) > [Recursos d'informació](#)

Cerca ràpida

Cerca avançada

Altres

Cerca ràpida

Paraula clau



Limitar

Col·leccions

[Fons antic](#) | [Revistes](#) | [Cartoteca](#) |

Escull la teva cerca:

▶ **Paraula:** Cerca per nom d'autor, paraules del títol, matèries, gènere/forma, anys d'edició, etc.

▶ **Títol:** Cerca per primeres paraules del títol o del títol d'una col·lecció.

▶ **Autor:** Cerca per nom d'autor, compositor, editor, director de tesi, entitat.

## El ReCercador+

<http://recercador.ub.edu/>

El ReCercador+ permet buscar, en una única base de dades, informació sobre un tema específic en els diferents recursos electrònics als quals està subscripta la Universitat de Barcelona i accedir al text complet del document si està disponible.

A més a més permet:

- Localitzar els e-recursos als quals està subscripta la Universitat de Barcelona així com una selecció d'e-recursos de lliure accés.
- Crear alertes a partir de les cerques d'informació.
- Guardar, organitzar i/o exportar els resultats.

### Veure **bx** Hot articles

Results 1 - 10 of 16.187 per a ReCercador +

Mostrar només [Revistes d'avaluació d'experts](#)

Refinat per:



Article

#### ☆ Tuberculosis

Maartens, G. ; Wilkinson, R.J.  
Lancet, 15 December 2007, Vol.370

● Text complet disponible

[Consultar en línia](#)

[Informació deta](#)



Acta de  
congrés

#### ☆ Tuberculosis

Lawn, S.D. ; Zumla, A.I.  
The Lancet, 2 July 2011, Vol.378(978

● Text complet disponible

[Consultar en línia](#)

[Informació deta](#)



Articles

#### ☆ Tuberculosis

López, E.M. ; Amador, Y.L.  
Revista Cubana de Estomatología, 2  
Peer Reviewed]

● Text complet disponible

[Consultar en línia](#)

[Informació deta](#)



## El Campus Virtual

<https://campusvirtual2.ub.edu/>

El Campus Virtual és un **entorn d'aprenentatge en línia** adaptat a les necessitats d'aprenentatge presencial, semipresencial i a distància de la **Universitat de Barcelona** i del **Grup UB**.

La dinàmica del Campus Virtual es desenvolupa a les aules virtuals, en un espai propi denominat curs. Allà podreu, per mitjà de sessions autenticades (**identificador Món UB**), accedir als materials docents publicats pel professorat; treballar col·laborant amb la resta d'alumnes i el professorat; comunicar-vos a través de llistes de distribució, fòrums, xats, etc.

La **bibliografia recomanada** per cada professor dins l'espai virtual està **enllaçada amb el Catàleg de les biblioteques de la UB**, de manera que podreu conèixer ràpidament la disponibilitat dels documents a la Biblioteca.

### Campus Virtual de la Univer

▶ 14/15 ▶ Ensenyaments de Grau ▶ Grau De Medicina

Categories de cu

'15 / Ensenyaments de Grau / Grau De Medicina

Pàgina: 1 2 (Se

Disseny i Anàlisi d'Estudis en Medicina (Grau 14/15)

Bioestadística Bàsica, Epidemiologia i Introducció a la F

Malalties de la Sang

Biologia Cel·lular i del Desenvolupament MEDICINA

Bioquímica Bàsica

Psicologia Mèdica

Psiquiatria

Radiologia Clínica a l'Abdomen

## Identificadors i contrasenyes

Accés a...	Identificador	Contrasenya
El meu compte	<b>Opció 1</b>	
	Identificador local (Ex.: <a href="mailto:jram7@alumnes.ub.edu">jram7@alumnes.ub.edu</a> serà: jram7. alumnes)	Contrasenya Món UB
	<b>Opció 2</b>	
	Nom i cognoms	Codi de barres del Carnet UB
Ordinadors Wi-Fi	Identificador local	Contrasenya Món UB
Campus Virtual Servidor <i>proxy</i> (SIRE) Recercador+ Món UB Correu UB	Identificador UB (4 characters)	Contrasenya Món UB



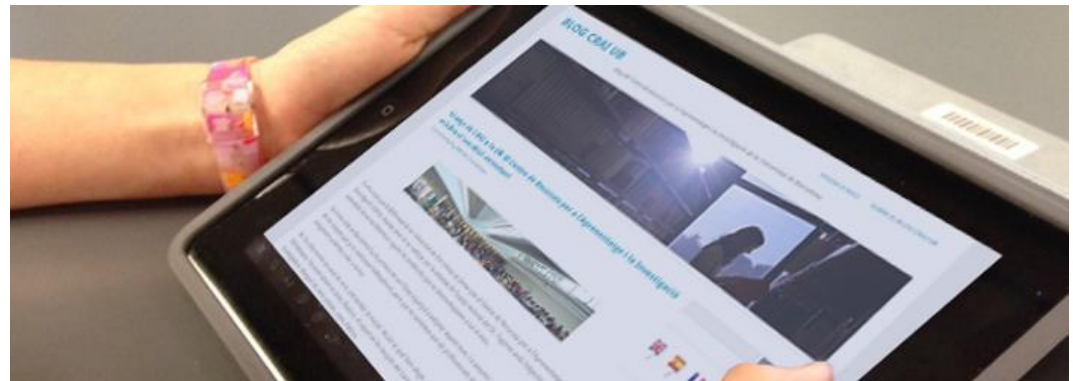
## Accés als recursos electrònics des de fora de la Universitat

<http://crai.ub.edu/ca/que-ofereix-el-crai/acces-recursos/acces-recursos-proxy>

Podeu accedir a tots els recursos d'informació electrònics contractats pel CRAI **des d'un ordinador o un altre dispositiu situat fora de la xarxa de la UB** mitjançant el SIRE (servei intermediari d'accés als recursos electrònics).

Per això haureu d'instal·lar en el vostre navegador el botó *SIRE-it* i disposar de l'**identificador i contrasenya** amb els quals s'accedeix a les **intranets UB** (PDI, PAS o Món UB) o al **correu electrònic**.

La configuració es pot activar i desactivar en qualsevol moment.



## Servei de préstec de portàtils

<http://crai.ub.edu/ca/que-ofereix-el-crai/prestec/prestec-equipaments>

El CRAI Biblioteca de Medicina disposa de **13 ordinadors portàtils** a disposició de l'alumnat, el professorat i el personal d'administració i serveis de la UB.

Per accedir al préstec de portàtils necessiteu:

- .....> Signar el **contracte de préstec de portàtils**.
- .....> Tenir el **Carnet UB actualitzat**.
- .....> No tenir **cap sanció per retard** en el retorn de documents en el moment del préstec.

Podeu signar el contracte i demanar el préstec dels portàtils **al taulell de préstec** de la Biblioteca.

**La duració del préstec és de 4 hores renovables.**



## Servei de cessió de sales de treball

<http://crai.ub.edu/ca/que-ofereix-el-crai/prestec/prestec-equipaments>

El CRAI Biblioteca de Medicina ofereix als usuaris de la comunitat UB **tres sales de treball en grup** equipades amb ordinador i pissarra:

- Sala Ciril Rozman
- Sala Moisès Broggi (disposa d'un escàner)
- Sala Dolors Aleu

Les sales de treball poden reservar-se a través del Catàleg, a l'apartat **El meu compte**.

**La duració de la cessió és de 2 hores renovables.**







## Servei de préstec interbibliotecari

<http://crai.ub.edu/ca/que-ofereix-el-crai/prestec/prestec-pi>

L'objectiu d'aquest servei és la localització i l'obtenció de l'original o la còpia de **qualsevol tipus de document que no es trobi a les biblioteques de la UB** ni sigui accessible mitjançant el servei PUC.

Es tracta d'un servei **sotmès a tarifes**.

## Servei de fotocopies gratuïtes

<http://crai.ub.edu/ca/que-ofereix-el-crai/prestec/prestec-reproduccio-fg#fg>

→ Servei adreçat a **professors, investigadors i PAS** de la UB i a **estudiants de 3r cicle**

Permet obtenir de forma gratuïta la còpia d'articles (tant en paper com en format electrònic) de revistes a les quals està subscrit el CRAI de la UB que no es trobin a la biblioteca que utilitzeu habitualment ni siguin accessibles en format electrònic.

## Servei de formació d'usuari

<http://crai.ub.edu/ca/que-ofereix-el-crai/formacio-usuaris>

La seva finalitat és facilitar a la comunitat universitària el coneixement de l'ús dels recursos d'informació que ofereixen les biblioteques del CRAI.

Es programen periòdicament sessions sobre recursos i temes com:

- ✓ PubMed
- ✓ Scopus
- ✓ UpToDate
- ✓ Web of Science
- ✓ Mendeley
- ✓ L'avaluació de la producció científica

També s'ofereixen **sessions a mida** adaptades a les necessitats específiques de l'usuari.

Les sessions de formació poden sol·licitar-se a través del **Campus de Formació** o bé al **taulell de la Biblioteca**.

**PubMed**

**UpToDate**

**WEB OF SCIENCE™**

**Scopus**



## Autoservei de reprografia, impressions i escaneig

La Biblioteca disposa de **tres fotocopiadores impressores d'autoservei**.

S'hi pot imprimir des de tots els ordinadors de la sala i des dels portàtils que utilitzin el Wi-Fi de la UB. La targeta per fer les fotocòpies i impressions s'adquireix i es recarrega a l'exenedor situat a la 7a planta, al costat del taulell d'informació.



*Tarifas:*

*1 targeta + 15 còpies = 1,50 €*

*Cada còpia següent: 0,04 €/còpia*

### Instruccions per imprimir

- 1) Al vostre ordinador seleccioneu: *Arxiu > Imprimir* i la fotocopiadora *OCÉ 1 / OCÉ 2 / OCÉ 3*.
- 2) Preneu nota del codi d'**usuari d'impressora OCÉ** que trobareu a cada ordinador.
- 3) A la pantalla de la fotocopiadora, cerqueu el vostre codi, seleccioneu el document i premeu el **botó verd**.

A més a més, disposeu de tres escàners: en un dels ordinadors de consulta de la 7a planta, a la fotocopiadora OCÉ 2 i a la sala Moisès Broggi.



## Participeu i seguïu-nos!

Feu-nos arribar qualsevol dubte o suggeriment personalment als taulells de la Biblioteca o al **S@U, Servei d'Atenció als Usuaris** del CRAI.

A més podeu col·laborar amb nosaltres:

- .....→ Proposant la compra d'un llibre: <http://www.bib.ub.edu/fileadmin/desiderates/pasdesi.htm>
- .....→ Visitant el nostre **Facebook**: <https://www.facebook.com/UB.CRAI.BibliotecaMedicina>
- .....→ ...i el nostre **Twitter**: <https://twitter.com/CRAIBibMed>





# Gràcies per la vostra atenció