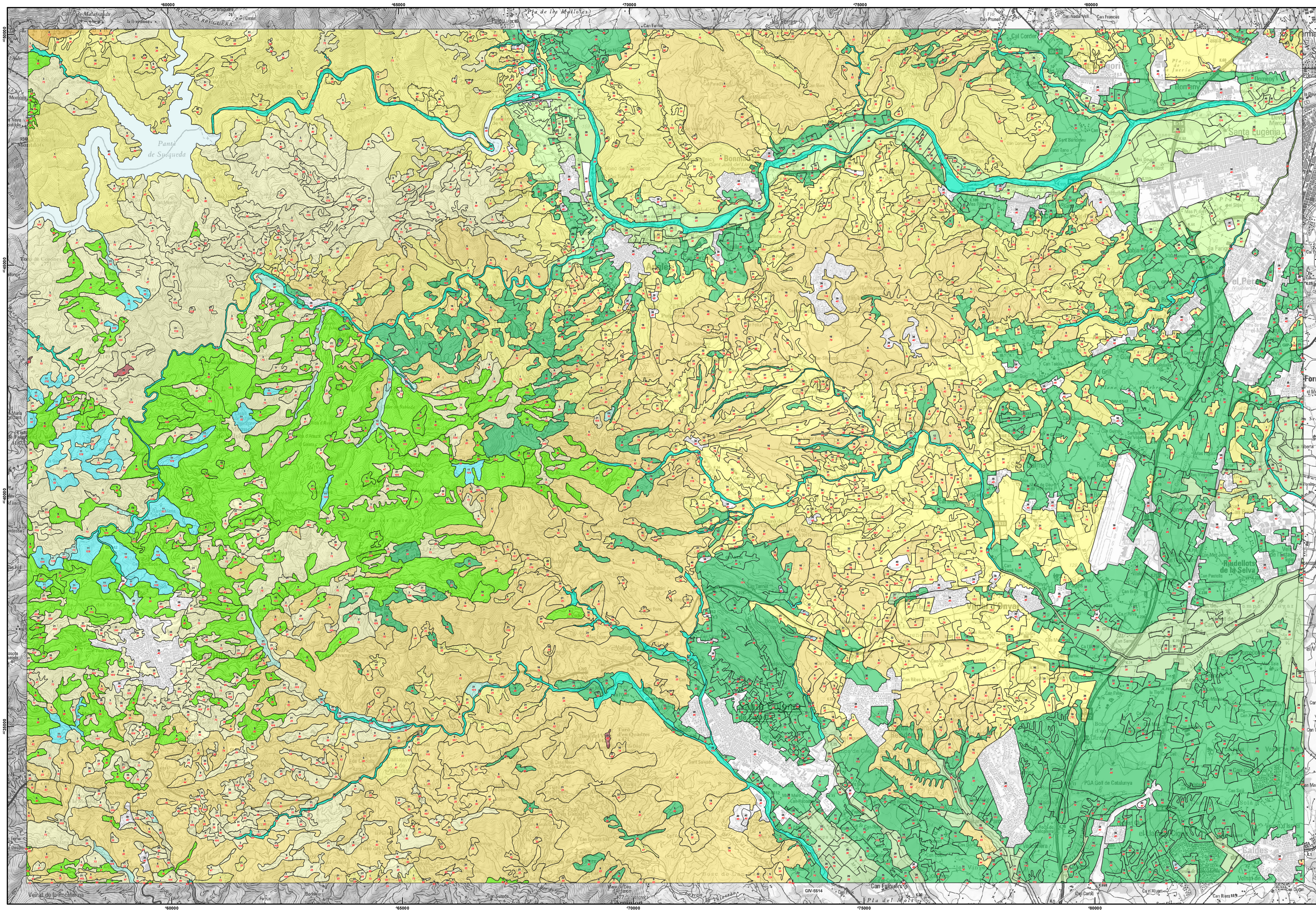


Santa Coloma de Farners 333 (38-13)

Mapa de vegetació de Catalunya 1:50.000



Vegetació potencial

Suresta: Quercetum ilicis quercetosum subera	Roureda de roure sessiliflor (Quercus petraea); Lathryo montani-Quercetum petraeae	Verneda amb ortiga borda (Lamium flexuosum); Lamio flexuosum-Alinetum glutinosae
Alzinar: Quercetum ilicis	Fageda acidòfila: Luzulo-Fagetum	Vegetació d'aigua dolça: Potamogeton pectinatus; Phragmites
Alzinar amb boix (Buxus sempervirens); Quercetum ilicis viburnetosum lentanae	Boscos mixtos mesohigròfils: Doronico-Fraxinetum excelsum	Vegetació de les àrees rocoses silícies: Anethion asinae
Alzinar muntanyenc: Asplenio-Quercetum ilicis	Bosc mixt de feixes i oms: Rusco-Fraxinetum angustifoliae; Lathospermo-Ulmatum mixtum	Àrees urbanes i àrees desnudades artificialment
Rouredes acidòfiles de roure africà (Quercus canariensis) i de roure martinenc (Q. pubescens); Carici-Quercetum canariensis typicum i holototum molis	Freqüència de plana al llivall inundable: Carici remotae-Fraxinetum oxycarpae	Sense potencialitat de feïdria (embassaments...)

Vegetació actual

Unitats fisiognòmiques

11 Roure martinenc i híbrids (Quercus pubescens, Q. x cerridotes...)	52 Faiig (Fagus sylvatica)	111 Surera (Quercus suber) + Eucaliptus (Eucalyptus sp. pl.)
13 Freixe (Fraxinus excelsior)	53 Pinassa (Pinus nigra subsp. salzmannii)	112 Roure martinenc i híbrids (Quercus pubescens, Q. x cerridotes...)
15 Vern (Ailanthus glandulosa)	54 Roure de fulla grossa (Quercus petraea)	115 Roure martinenc i híbrids (Quercus pubescens, Q. x cerridotes...)
16 Freixe (Fraxinus excelsior) + Vern (Ailanthus glandulosa)	56 Pollançes (Populus nigra, P. x canadensis)	119 Surera (Quercus suber) + Roure martinenc i híbrids (Quercus pubescens, Q. x cerridotes...)
20 Pastures	66 Pinastre (Pinus pinaster) + Pinassa (Pinus nigra subsp. salzmannii)	122 Alzina (Quercus ilex subsp. ilex) + Suresta (Quercus suber) + Pi prinyer (Pinus pinea)
21 Roure africà (Quercus canariensis)	73 Alzina (Quercus ilex subsp. ilex)	126 Alzina (Quercus ilex subsp. ilex) + Roure de fulla grossa (Quercus petraea)
23 Plàtan (Platanus orientalis var. acerifolia)	74 Pi prinyer (Pinus pinea)	127 Roure de fulla grossa (Quercus petraea) + Faiig (Fagus sylvatica)
25 Pi insigne (Pinus insigne)	75 Pi blanc (Pinus halepensis)	129 Faiig (Fagus sylvatica) + Castanyer (Castanea sativa)
26 Eucaliptus (Eucalyptus sp. pl.)	76 Alzina (Quercus ilex subsp. ilex) + Roure martinenc i híbrids (Quercus pubescens, Q. x cerridotes...)	133 Roure de fulla grossa (Quercus petraea) + Castanyer (Castanea sativa)
27 Adóc (Robinia pseudacacia)	78 Alzina (Quercus ilex subsp. ilex) + Suresta (Quercus suber)	135 Pollançes (Populus nigra, P. x canadensis) + Vern (Ailanthus glandulosa)
28 Freixe de fulla petita (Fraxinus angustifolia)	79 Pinastre (Pinus pinaster)	139 Pollançes (Populus nigra, P. x canadensis) + Plàtan (Platanus orientalis var. acerifolia)
30 Salze blanc (Salix alba)	80 Castanyer (Castanea sativa)	139 Avel de Douglas (Pseudotsuga menziesii)
30 Corross	83 Surera (Quercus suber)	151 Pinastre (Pinus pinaster) + Roure martinenc i híbrids (Quercus pubescens, Q. x cerridotes...)
32 Alzina (Quercus ilex subsp. ilex) + Pi prinyer (Pinus pinea)	85 Trèmol (Populus tremula)	153 Alzina (Quercus ilex subsp. ilex) + Pinassa (Pinus nigra subsp. salzmannii) + Roure martinenc i híbrids (Quercus pubescens, Q. x cerridotes...)
33 Alzina (Quercus ilex subsp. ilex) + Pi blanc (Pinus halepensis)	86 Bosc mixt de caducifolis (meòfil) — Ispayo-Quercetum roboris...; boscos mixtos de ribera...)	157 Alzina (Quercus ilex subsp. ilex) + Suresta (Quercus suber) + Castanyer (Castanea sativa)
36 Alzina (Quercus ilex subsp. ilex) + Pinassa (Pinus nigra subsp. salzmannii)	90 Freixe (Fraxinus excelsior) + Trèmol (Populus tremula)	160 Roure martinenc i híbrids (Quercus pubescens, Q. x cerridotes...)
39 Roure martinenc i híbrids (Quercus pubescens, Q. x cerridotes...)	90 Alzina (Quercus ilex subsp. ilex) + Pinastre (Pinus pinaster)	160 Roure martinenc i híbrids (Quercus pubescens, Q. x cerridotes...)
40 Altres unitats: zones urbanes, tals forestals	102 Alzina (Quercus ilex subsp. ilex) + Pi prinyer (Pinus pinea) + Pinastre (Pinus pinaster)	176 Alzina (Quercus ilex subsp. ilex) + Faiig (Fagus sylvatica)
42 Surera (Quercus suber) + Pinastre (Pinus pinaster)	104 Alzina (Quercus ilex subsp. ilex) + Roure martinenc i híbrids (Quercus pubescens, Q. x cerridotes...)	189 Cedre (Cedrus libani)
44 Surera (Quercus suber) + Pi prinyer (Pinus pinea)	106 Alzina (Quercus ilex subsp. ilex) + Castanyer (Castanea sativa)	190 Picea (Picea abies)
47 Alzina (Quercus ilex subsp. ilex) + Castanyer (Castanea sativa)	107 Surera (Quercus suber) + Pi insigne (Pinus radiata)	
48 Pi prinyer (Pinus pinea) + Pinastre (Pinus pinaster)	109 Plàtan (Platanus orientalis var. acerifolia) + Pi insigne (Pinus radiata)	
49 Alzina (Quercus ilex subsp. ilex) + Pi prinyer (Pinus pinea) + Roure martinenc i híbrids (Quercus pubescens, Q. x cerridotes...)	110 Pinastre (Pinus pinaster) + Pi insigne (Pinus radiata)	
50 Matollars		

Unitats de vegetació

VEGETACIÓ FORESTAL	Pinedes	VEGETACIÓ DE LES ÀREES ROCOSES NO LITORALS
1. Alzinar: Quercetum ilicis	16. Pinedes de pi blanc (Pinus halepensis), de pi prinyer (P. pinea) o de pinastre (P. pinaster) amb sotabosc de brolla silíciosa o sotabosc herbil (Cistac)	28. Vegetació de les roques silícies: Anethion asinae
2. Complexa de faianar acidòfil: Quercetum ilicis (alzinar) + Cisto-Sarcothamnetum catalaunici (brolla)	17. Pinedes de pi blanc (Pinus halepensis) amb sotabosc de màquies o garigues	VEGETACIÓ ARBENSI I ANTROPOGÈNICA
3. Alzinar muntanyenc: Asplenio-Quercetum ilicis	18. Pinedes de repoblació de pi blanc (Pinus halepensis), de pi prinyer (P. pinea) o de pinastre (P. pinaster), sense sotabosc o quasi	29. Prats de dall i herbassars hants: Gaudiro-Fragilio-Arhenatheretum elatioris
4. Alzinar amb boix (Buxus sempervirens): Quercetum ilicis viburnetosum lentanae	Arbredes	30. Horts i conreus de regadiu: Sclero-Echinochloetum coloniae
5. Complexa de la suresta: Quercetum ilicis quercetosum subera (suresta) + Cisto-Sarcothamnetum catalaunici (brolla)	19. Plantacions d'eucaliptus (Eucalyptus sp. pl.)	31. Camps de cereals: Secalium
6. Suresta amb sotabosc de brolla d'estepes i híbrids: Quercus suber + Cisto-Sarcothamnetum catalaunici (brolla)	20. Plantacions de pollançes (Populus nigra, P. x canadensis) i de plàtans (Platanus orientalis var. acerifolia), a vegades amb robinia (Robinia pseudacacia)	32. Corross herbosos de secà: Oligoaurum europaeum
Boscos i bosques caducifolis	21. Replantacions de coniferes exòtiques	33. Corross d'arbres fruiters en espardenya: Panicum-Setaria
7. Alzinar amb roures: Quercetum ilicis quercetosum pubescens	VEGETACIÓ ARBUSTIVA	34. Camps abandonats i erms de subtròfic: Bromo-Oryzopsis
8. Roureda acidòfila de roure africà (Quercus canariensis) i de roure martinenc (Q. pubescens); Carici-Quercetum canariensis typicum i holototum molis	22. Complexa de la brolla d'estepes i boscos: Cisto-Sarcothamnetum catalaunici (brolla) + Trifolium-Brachypodietum retusi; Helianthemion guttati (prats silícioses xeròfils)	35. Vivars de plantes lenyoses
9. Bosques de castanyes i altres caducifolis: Carici-Quercetum canariensis i Lathryo-Quercetum petraeae	23. Lande de gresol: Parnelo-Sarcothamnetum scoparii	ALTRES UNITATS
10. Roureda acidòfila de roure de fulla grossa (Quercus petraea); Lathryo-Quercetum petraeae	24. Bardassa: Rubo-Cornietum	36. Lits i marges fluvials amb vegetació forestal fragmentària: bosquines de ribes, bardasses, herbassos hipovitrífics...
11. Fageda acidòfila: Luzulo-Fagetum	VEGETACIÓ PRADENÇA	37. Camps de golf
12. Freqüència de plana al llivall inundable, sovint amb roure pèndol (Quercus robur); Carici remotae-Fraxinetum oxycarpae	25. Prats secs silíciosos: Trifolio-Brachypodietum retusi (lisonar) + Andropogonetum hirtopubescentis (prat d'abatre) + Helianthemion guttati (prats d'arzuells)	38. Àrees urbanes
13. Bosc humit de feixes de fulla gran (Fraxinus excelsior); Doronico-Fraxinetum excelsum	26. Ferrassas: Brachypodietum phoenicoides, etc.	39. Àrees urbanes amb fragments importants de vegetació natural
14. Complexa de la verneda amb ortiga borda (Lamium flexuosum); Lamio flexuosum-Alinetum glutinosae (verneda, saizada de Salix alba) + Plano-Rubion ulmiifoli (bardassa), etc.	VEGETACIÓ D'AIGUA DOLÇA	40. Àrees marcades de vegetació o gairebé minses a cel obert, pedres i acumulacions de terra
15. Avelanosa de terra baixa: Polydricho-Coryletum	27. Vegetació hidròfica de basses d'aigua dolça: Potamogeton europaeum	41. Camps condicionats com a pastura

Autors del mapa: Josep Gesti Perich¹, Miquel Jover Benjumeà², Roger Lapera Forgas¹, Gabriel Mercader Comornias¹, Lluís Vilari Salas¹

Coordinador del mapa: Empar Carrizo Ortuño²

Base cartogràfica: Institut Cartogràfic de Catalunya (mapa topogràfic 1:50.000)
Any d'actualització: 2012
Any de publicació: 2014

Lectura del mapa: El color de fons indica la vegetació potencial, les etiquetes de color negre corresponen a les unitats de vegetació actual i les vermelles a la fisiognomia.

¹ Grup de Recerca de Flora i Vegetació, Departament de Ciències Ambientals, Universitat de Girona.
² Grup de Geobotànica i Cartografia de la Vegetació, Departament de Biologia Vegetal, Universitat de Barcelona.
<http://www.ub.edu/geogveg/>