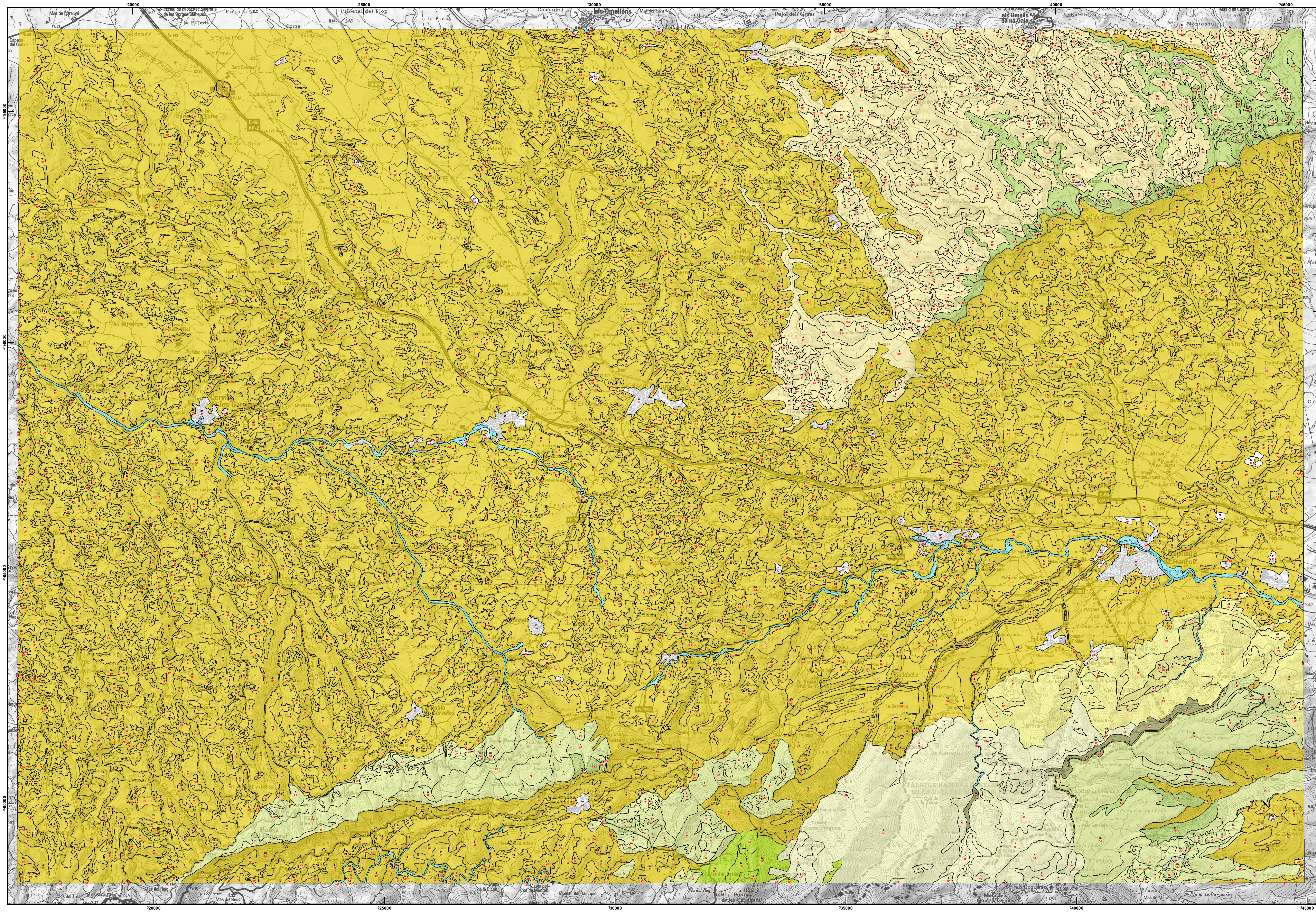


L'Espluga de Francolí 417 (33-16)

Mapa de vegetació de Catalunya 1:50.000



Vegetació potencial

	Carrascat: <i>Quercetum rotundifoliae typicum</i>		Rebollar de <i>Quercus pyrenaica</i> : <i>Cephalanthero-Quercetum pyrenaicae</i>
	Carrascat mesófil: <i>Quercetum rotundifoliae viretosum wilkommii</i>		Bosc caducifoli de peu de cingles obacs: <i>Buxo-Quercetum pubescens rusco-hederetosum</i>
	Alzinar litoral: <i>Quercetum ilicis pistaciotosum</i>		Vegetació de ribera (albereda, omeda i sargal): <i>Vitico-Populetum albae</i> , <i>Hedero-Ulmium minoris</i> , <i>Saponario-Salicetum purpureae</i>
	Alzinar muntanyenc: <i>Asplenio-Quercetum ilicis</i>		Vegetació d'aigua dolça: <i>Lemnion minoris</i> , <i>Phragmitetalia</i>
	Carrascat amb roure valencià (<i>Quercus faginea</i>): <i>Quercetum rotundifoliae quercetosum fagineae</i>		Vegetació mediterrània de roques i tarres calcàries: <i>Asplenion petrarchae</i> , <i>Saxifragion mediae</i> , <i>Polypodion aenariatae</i>
	Roureda de <i>Quercus faginea</i> : <i>Vitico-Quercetum fagineae</i>		Àrees urbanes i àrees denudades artificialment

Vegetació actual

Unitats fisiognòmiques

10	Pi roig (<i>Pinus sylvestris</i>)	73	Alzina (<i>Quercus ilex</i> subsp. <i>ilex</i>)
20	Pastures	74	Pi piñer (<i>Pinus pinea</i>)
30	Correus	75	Pi blanc (<i>Pinus halepensis</i>)
33	Alzina (<i>Quercus ilex</i> subsp. <i>ilex</i>) + Pi blanc (<i>Pinus halepensis</i>)	80	Castanyer (<i>Castanea sativa</i>)
36	Alzina (<i>Quercus ilex</i> subsp. <i>ilex</i>) + Pinassa (<i>Pinus nigra</i> subsp. <i>salzmannii</i>)	86	Bosc mixt de caducífols
37	Roure de fulla petita (<i>Quercus faginea</i>) + Carrasca (<i>Quercus ilex</i> subsp. <i>balota</i>)	87	Roure reboll (<i>Quercus pyrenaica</i>)
38	Carrasca (<i>Quercus ilex</i> subsp. <i>balota</i>) + Pinassa (<i>Pinus nigra</i> subsp. <i>salzmannii</i>)	88	Roure de fulla petita (<i>Quercus faginea</i>)
40	Altes unitats: roques, zones urbanes	97	Pinassa (<i>Pinus nigra</i> subsp. <i>salzmannii</i>) + Pi blanc (<i>Pinus halepensis</i>)
50	Matollars	121	Pi blanc (<i>Pinus halepensis</i>) + Carrasca (<i>Quercus ilex</i> subsp. <i>balota</i>)
51	Carrasca (<i>Quercus ilex</i> subsp. <i>balota</i>)	138	Pi roig (<i>Pinus sylvestris</i>) + Roure de fulla petita (<i>Quercus faginea</i>)
53	Pinassa (<i>Pinus nigra</i> subsp. <i>salzmannii</i>)	181	Pi roig (<i>Pinus sylvestris</i>) + Blada (<i>Acer opalus</i>)
58	Pi roig (<i>Pinus sylvestris</i>) + Pinassa (<i>Pinus nigra</i> subsp. <i>salzmannii</i>)	185	Roure reboll (<i>Quercus pyrenaica</i>) + Pi roig (<i>Pinus sylvestris</i>)
64	Poliance (<i>Populus nigra</i> , <i>P. x canadensis</i>)	186	Roure de fulla petita (<i>Quercus faginea</i>) + Carrasca (<i>Quercus ilex</i> subsp. <i>balota</i>) + Pi blanc (<i>Pinus halepensis</i>)
66	Pinastre (<i>Pinus pinaster</i>) + Pinassa (<i>Pinus nigra</i> subsp. <i>salzmannii</i>)	995	Embossaments
68	Pi roig (<i>Pinus sylvestris</i>) + Carrasca (<i>Quercus ilex</i> subsp. <i>balota</i>)		

Unitats de vegetació

VEGETACIÓ FORESTAL

Bosc i màquies escleròfil·les (eventualment pinedes)

- Alzinar, eventualment pineda de pi blanc (*Pinus halepensis*): *Quercetum ilicis pistaciotosum*
- Complexitat de fatzinar, eventualment pineda de pi blanc (*Pinus halepensis*): *Quercetum ilicis arbutetosum* (màquia) + *Cisto-Sarcocornetum* (brolla) + *Trifolio-Brachypodietum retusi* (litoral)
- Alzinar muntanyenc, eventualment pineda de pinassa (*Pinus nigra* subsp. *salzmannii*) i/o pi roig (*Pinus sylvestris*): *Asplenio-Quercetum ilicis*
- Carrascat continental, eventualment pineda de pi blanc (*Pinus halepensis*): *Quercetum rotundifoliae typicum*
- Complexitat del carrascat continental calcícol, eventualment amb pi blanc (*Pinus halepensis*): *Quercetum rotundifoliae typicum* (carrascat) + *Quercetum cocciferae* (garriga) + *Rosmarino-Ericion* (brolla) + *Phlomidio-Brachypodietum retusi*, *Brachypodietum phoenicoidis* (pastures i fenassars)
- Complexitat del carrascat continental acidífil: *Quercetum rotundifoliae typicum* (carrascat) + *Cisto-Sarcocornetum* (brolla) + *Trifolio-Brachypodietum retusi* (litoral)
- Carrascat mesófil, eventualment pineda de pi roig (*Pinus sylvestris*) o pinassa (*Pinus nigra* subsp. *salzmannii*): *Quercetum rotundifoliae viretosum wilkommii*
- Complexitat del carrascat mesófil, eventualment pineda de pi roig (*Pinus sylvestris*) o pinassa (*Pinus nigra* subsp. *salzmannii*): *Quercetum rotundifoliae viretosum wilkommii* (bosquina amb roures) + *Rosmarino-Ericion* (brolla) + *Thero-Brachypodion*, *Brachypodietum phoenicoidis*, *Aphyllanthion* (pastures i fenassars)

Bosc i bosquines caducífols

- Carrascat amb roure valencià (*Quercus faginea*), eventualment roureda o pineda: *Quercetum rotundifoliae quercetosum fagineae*
- Complexitat del carrascat amb roure valencià (*Quercus faginea*), eventualment pinedes de pi roig (*Pinus sylvestris*) o pinassa (*Pinus nigra* subsp. *salzmannii*): *Quercetum rotundifoliae quercetosum fagineae* (bosquina amb roures) + *Quercetum cocciferae* (garriga) + *Rosmarino-Ericion* (brolla) + *Thero-Brachypodion*, *Brachypodietum phoenicoidis*, *Aphyllanthion* (pastures i fenassars)
- Rebollar, eventualment pineda de pi roig (*Pinus sylvestris*): *Cephalanthero-Quercetum pyrenaicae*
- Bosc caducifoli de peu de cingles obacs: *Buxo-Quercetum pubescens rusco-hederetosum*
- Mosat: de les riberes fluvials: *Vitico-Populetum* (bosc mixt d'albers i freixes) + *Hedero-Ulmium* (omedà) + *Rubo-Corallietum* (barrissas)

Pinedes

- Pinedes de pi blanc (*Pinus halepensis*) amb sotabosc de brota calcícol (*Erico-Thymaeteetum androsiae*) i prats secs (*Phlomidio-Brachypodietum retusi*)
- Pinedes de pi blanc (*Pinus halepensis*) amb sotabosc de brota acidífil (*Cisto-Sarcocornetum*) i prats secs (*Trifolio-Brachypodietum retusi*)
- Bosc mixt de pi blanc (*Pinus halepensis*) i pinassa (*Pinus nigra* subsp. *salzmannii*) amb sotabosc de brota calcícol (*Erico-Thymaeteetum androsiae*) i joncada (*Brachypodio-Aphyllanthetum*)
- Pinedes de repoblatió i plantacions de coníferes exòtiques

VEGETACIÓ ARBUSTIVA

- Complexitat de la garriga de coscoll (*Quercus coccifera*), eventualment amb pi blanc (*Pinus halepensis*): *Quercetum cocciferae* (garriga) + *Erico-Thymaeteetum androsiae* (brolla) + *Phlomidio-Brachypodietum retusi* (litoral)
- Complexitat de la brota de romaní (*Rosmarino-officinale*), eventualment amb pi blanc (*Pinus halepensis*): *Rosmarino-Ericion* (brolla) + *Phlomidio-Brachypodietum retusi* (litoral), *Brachypodietum phoenicoidis* (fenassars)
- Complexitat de la brota acidífil d'estepes i brucs: *Cisto-Sarcocornetum* (brolla) + *Trifolio-Brachypodietum retusi* (litoral)
- Matollars nitròfil·ls: *Salsob vermiculatae-Artemisietum herbaeabae*

VEGETACIÓ PRADENCA

- Llistonar calcícol: *Phlomidio-Brachypodietum retusi*
- Llistonar acidífil: *Trifolio-Brachypodietum retusi*
- Fenassar: *Brachypodietum phoenicoidis*
- Joncada de muntanya mediterrània: *Salvio-Aphyllanthetum*

VEGETACIÓ D'AIGUA DOLÇA

- Mosat: de canyissars i comunitats d'hidrotis d'aigües estagnants o sòls ocasionalment inundats: *Lemnion minoris* + *Phragmition communis*

VEGETACIÓ DE LES ÀREES ROCLOSES

- Vegetació dels cingles i penyaes calcàries càlides: *Asplenion petrarchae*
- Vegetació de les cingleres calcàries fresques: *Saxifragion mediae*

VEGETACIÓ ARVENSE I ANTRÒPOGÈNICA

- Canyars de vores d'aigua o de fons de baranes: *Arundino-Corvolvuletum septimi*
- Horts i correus de regadiu: *Seselo-Echinochloetum colinae*
- Camps de cereals: *Centaureo-Galietum valantiae*
- Conreus llienyosos de secà: *Diplazietum euroides*
- Ermsos i subiròfils i camps abandonats, pastures o no: *Inulo-Coryzoidetum milicariae*, *Asphodilo-Hederetum*, *Crepidio turbotaliae-Plantagnetum lagopi*

ALTRES UNITATS

- Llits i marges de rieres mediterrànies amb vegetació dispersa: pinedes, bardisses, herbassars ruderals...
- Llits i marges fluvials amb vegetació forestal fragmentària: bosquines de fibres, bardisses, herbassars higròfils...
- Àrees urbanes
- Àrees marcades de vegetació o gairebé: mines a cel obert, explotacions d'àrids, runams...
- Basses agrícoles

Autor del mapa: Xavier Morje Vega
Coordenador del mapa: Enric Castiella Oñativia
Grup de Geobotànica i Cartografia de la Vegetació: Departament de Biologia Vegetal, Universitat de Barcelona. <http://www.uab.edu/geoveg/>

Base cartogràfica: Institut Cartogràfic de Catalunya (mapa topogràfic 1:50.000)
Any d'el·lecció: 2009
Any de publicació: 2014

Lectura del mapa: El color de fons indica la vegetació potencial, les etiquetes de color negre corresponen a les unitats de vegetació actual i les vermelles a la fisiognòmica.