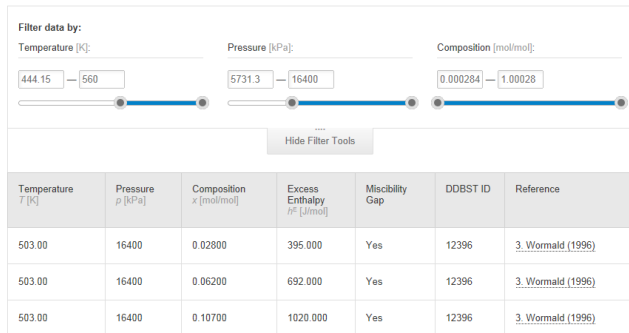


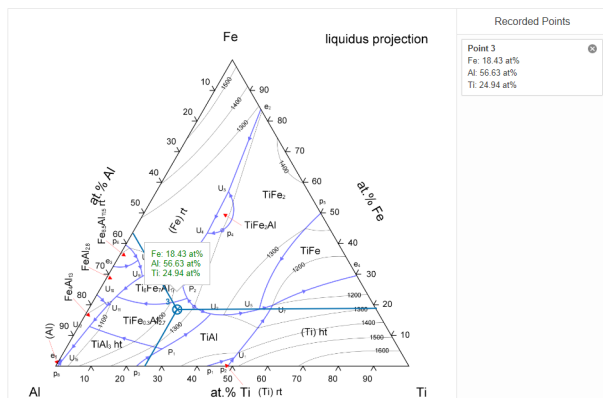
Funcionalitats:

⇒ Taules dinàmiques que permeten triar rangs per a les dades de propietats químiques i físiques.

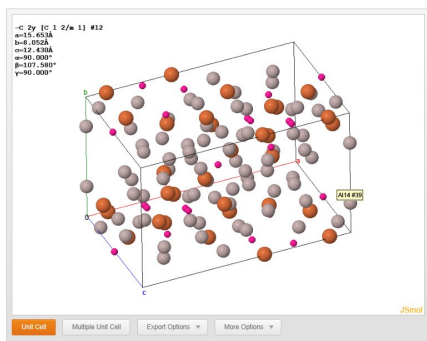
▼ Enthalpy of Mixing of the Mixture Benzene-Water



⇒ Diagrames de fase interactius.



⇒ Estructures interactives en 3D.



IMPORTANT

Per accedir a aquesta base de dades, així com a la resta de recursos electrònics contractats pel CRAI, cal activar el SIRE i autenticar-se amb l'identificador UB (el mateix que s'utilitza per accedir a la intranet UB).

Més informació a:

<http://crai.ub.edu/que-ofereix-el-crai/accés-recursos/accés-recursos-proxy>

Accediu a les bases de dades i recursos electrònics del CRAI a través del **ReCercador+**



recercador.ub.edu

Per saber-ne més accediu al Servei d'Atenció als Usuaris, un servei d'atenció personalitzada les 24 hores al dia i 7 dies a la setmana



crai.ub.edu/sau

Al web del CRAI podeu trobar més informació sobre els propers cursos que es duran a terme a la vostra biblioteca

crai.ub.edu/formacio



Us ha estat útil?
Ajudeu-nos a millorar
bit.ly/2s05WCQ

crai.ub.edu



© CRAI, curs 2017-18

Springer Materials: Landolt-Börnstein

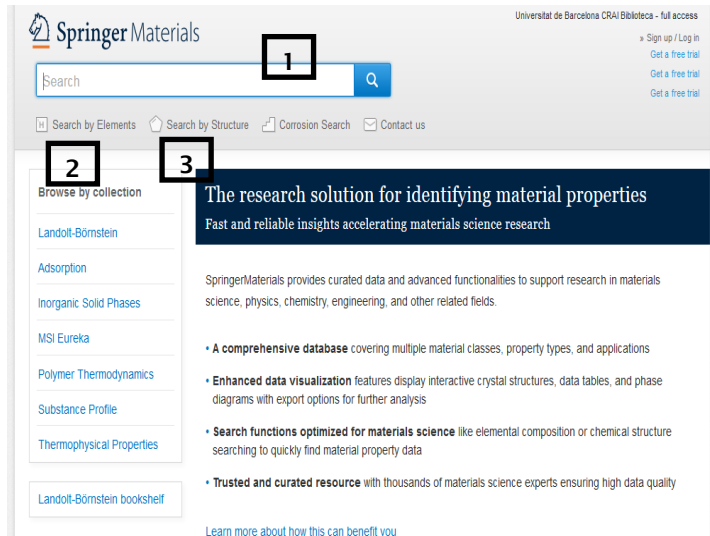
Guia ràpida

Plataforma web, produïda per Springer, basada en les noves sèries de la Landolt-Börnstein, una col·lecció de dades de qualitat garantida a l'àmbit de la química, física, enginyeria i ciència de materials.

CONTINGUT

- Landolt-Börnstein database amb accés complet als més de 400 volums de les Noves Sèries.
- Més de 3000 propietats de 250.000 substàncies, materials i sistemes químics. S'inclouen 1.200.000 de cites bibliogràfiques.
- Àrees temàtiques cobertes: Partícules, nuclis i àtoms, Molècules i radicals, Transport i estructures electròniques, Magnetisme, Semiconductivitat, Superconductivitat, Cristal·lografia, Termodinàmica, Sistemes multifase, Materials avançats, Tecnologia avançada, Astrofísica i Geofísica.
- Inorganic Solid Phases (LPF -Linus Pauling File database) que conté 255.000 documents amb dades d'estructura/difracció, diagrames de fases i propietats físiques.
- Un subconjunt de la base de dades DDBST-Dortmund Data Bank Software & Separation Technology database amb dades de propietats termofísiques de més de 50 líquids orgànics importants més l'aigua i les seves mesclures binàries.
- Adsorption data base: 1000 isoterms, 160 adsorbats i 58 adsorbents.
- Polymer Thermodynamics database amb dades termodinàmiques de 150 polímers: 20.000 dades experimentals i 120.000 calculades de propietats com entalpies, entropies, calors de fusió, espectres vibracionals etc.
- MSI Eureka data base: més de 4.000 diagrames de fases de sistemes binaris i ternaris.

Pàgina d'inici



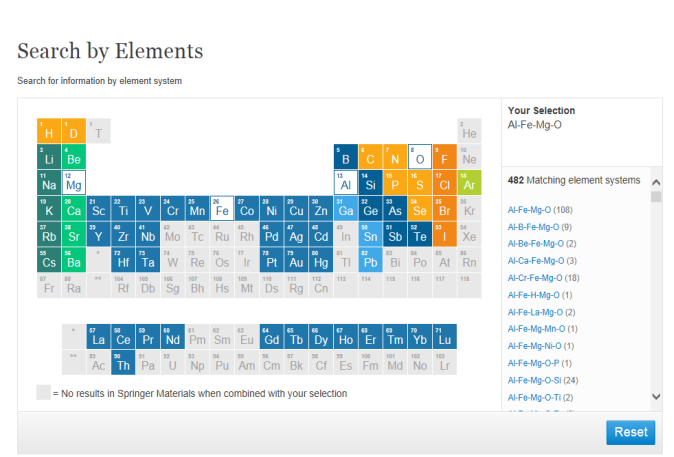
- 1 Cerca ràpida.
- 2 Cerca per element de la taula periòdica.
- 3 Cerca per estructura o subestructura.

Cerca ràpida



Al requadre de la cerca ràpida es poden posar els termes de cerca necessaris i afegir-ne altres a posteriori. També es poden filtrar els resultats per disciplina, base de dades o propietat.

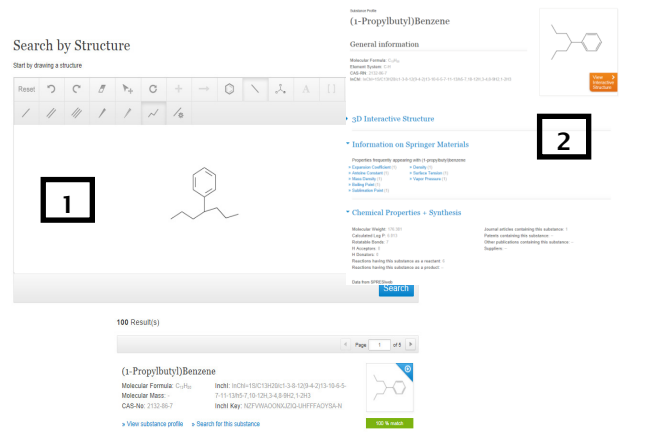
Cerca per element de la taula periòdica



Es poden escollir els elements que ens interessi. Per exemple Al-Fe-Mg-O.

A la columna de la dreta tenim el llistat dels diferents sistemes que compleixen la cerca i els resultats per a cadascun.

Cerca per estructura



- 1 Es pot dibuixar qualsevol compost químic amb l'editor d'estructures integrat.
- 2 La fitxa de la substància ens dona accés a les seves propietats i als documents corresponents.