

Centre de Recursos per a l'Aprenentatge i la Investigació



**Biblioteca d'Econòmiques**  
**Biblioteca del Campus Diagonal Nord**

**MEMÒRIA 2006**

## Sumari

---

1.- Personal.....	3
1.1. Formació rebuda.....	5
2. Fons bibliogràfics.....	5
3. Equipaments.....	5
4. Comissió d'Usuaris de la Biblioteca.....	6
5. Dades estadístiques dels serveis.....	7
5.1. Biblioteca d'Econòmiques.....	17
5.2. Biblioteca de Campus Diagonal Nord. 1r Nivell.....	16
5.3. Formació donada.....	18
6. Annex -- dades estadístiques horari nocturn de la Biblioteca de Campus Diagonal Nord. 1r Nivell.....	19

## 1. Personal

---

### **Gener**

- Anna Rosell finalitza la suplència d'Imma Vilar, a Biblioteca d'Econòmiques

### **Març**

- Diana Aguirre s'incorpora per fer la suplència d'Imma Vilar, a Biblioteca d'Econòmiques

### **Maig**

- Ana Martínez de baixa maternal a Biblioteca d'Econòmiques, la supleix Lola Yáñez

### **Octubre**

- Diana Aguirre signa contracte d'interinitat, a Biblioteca d'Econòmiques
- Marcial Rubio, s'incorpora a Biblioteca Campus Diagonal Nord. 1r Nivell
- Francesca Carbonell s'incorpora a Biblioteca d'Econòmiques
- Ana Martínez finalitza el contracte de suplència de Francesca Carbonell, a Biblioteca d'Econòmiques

### **Novembre**

- Lola Yáñez s'incorpora per fer suplència de Francesca Carbonell, a Biblioteca d'Econòmiques
- Angie Gesteira de baixa maternal a Biblioteca d'Econòmiques, la supleix Eva Cuixart

## 1.1. Formació rebuda

---

En aquest curs el personal de les dues biblioteques han rebut els següents cursos:

- **27.01.2006**, Isabel Torroja, Assumpta Rafanell i Francesca Carbonell, sessió informativa sobre la base de dades Factiva.
- **30.01.2006**, Jorci Ciuró i Vicky Herreros, sessió formativa sobre RefWorks.
- **03.02.2006**, sessió revistes electròniques de Sage, en CESCO, edifici ANNEXUS.
- **13.06.2006**, demo Scopus, en l'aula d'informàtica
- **15.06.2006**, Vicky Herreros, Assumpta Rafanell i Francesca Carbonell, mini sessió Typo3.
- **21.06.2006**, demo "The Economist".
- **13.09.2006**, Jordi Ciuró, sessió formativa plataforma Moodle. Aula informàtica de Baldiri.
- **17.09.2006**, Eulàlia Carvajal comença el curs "Nivell de suficiència de català", 80 hores.
- **23.09.2006**, Marcial Rubio comença el curs "Què és això del programari lliure?", 8 hores.
- **24.09.2006**, Marcial Rubio comença la formació en catalogació.
- **30.09.2006**, Diana Aguirre comença el curs "Access", 30 hores.
- **06.11.2006 i 08.11.2006**, Francesca Carbonell i Victòria Herreros, sessions informatives MARC21.
- **07.11.2006 i 09.11.2006**, Isabel Torroja, Jordi Ciuró i Diana Aguirre, sessions informatives MARC21.
- **15.11.2006**, Carme Ferrer comença el curs "Assertivitat i gestió de conflictes", 16 hores.
- **17.11.2006**, Marcial Rubio comença el curs "La gestió de la propietat intel·lectual a la web", 6 hores.
- **19.11.2006**, Carme Ferrer i Diana Aguirre, sessió informativa sobre SFX. Aula d'informàtica de Baldiri Reixac.
- **28.11.2006**, Marcial Rubio, curs de formació en MARC21

## 2. Fons bibliogràfics

---

- Durant aquest curs s'han realitzat les següents donacions pertanyents a la Secció de Llibres Antics i Rars de la nostra biblioteca:
  - 9 obres, compreses entre els anys 1864 i 1906, a la Biblioteca de Filosofia
  - 14 obres, compreses entre els anys 1827 i 1926, a la Biblioteca de Dret
  - 6 obres, compreses entre els anys 1888 i 1923, a la Biblioteca del Pavelló de la República
  - 2 obres, dels anys 1879 i 1922, al Magatzem de Cervera
- La professora Cristina Carrasco fa donació de 140 obres.
- Al maig es fa la 'demo' de la base de dades Factiva a l'Aula d'informàtica de la Biblioteca de Campus Diagonal Nord.

## 3. Equipaments

---

### Abril

- A la Biblioteca de Campus Diagonal Nord es posa en funcionament el Centre d'Autoaprenentatge de Llengües.
- S'activa l'antena Wi-Fi a Biblioteca d'Econòmiques

### Juny

- Es treuen els vidres a les prestatgeries de Reserva.

### Setembre

- Es dona una nova prestació a l'espai deixat per la USD.

### Desembre

- La biblioteca s'ha dotat amb sis ordinadors portàtils per al seu préstec dins del propi recinte.

## 4. Comissió d'Usuaris de la Biblioteca

---

Durant l'any 2006 aquesta Comissió es va reunir en una ocasió el 27 de juny i es van tractar els següents punts de l'ordre del dia:

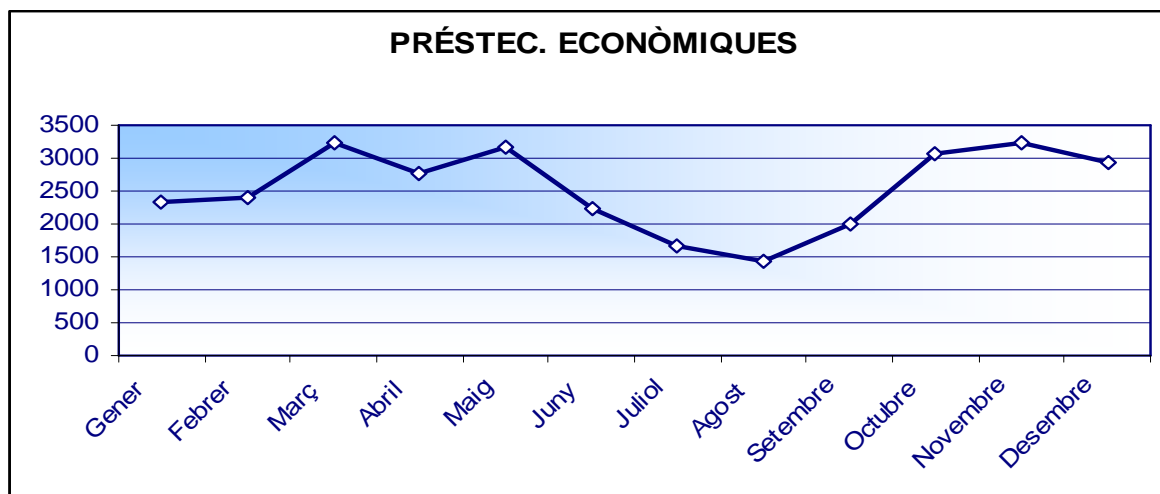
1. Aprovació, si s'escau, de l'acta de la sessió anterior.
2. Estat del pressupost de compra de llibres per a cada Departament.
3. Informació de la Dra. Maite Vilalta sobre la darrera Comissió de Biblioteques de la Junta de Govern.
4. Informe d'Avaluació de les biblioteques del CRAI

## 5. Dades estadístiques dels serveis

### 5.1. Biblioteca d'Econòmiques

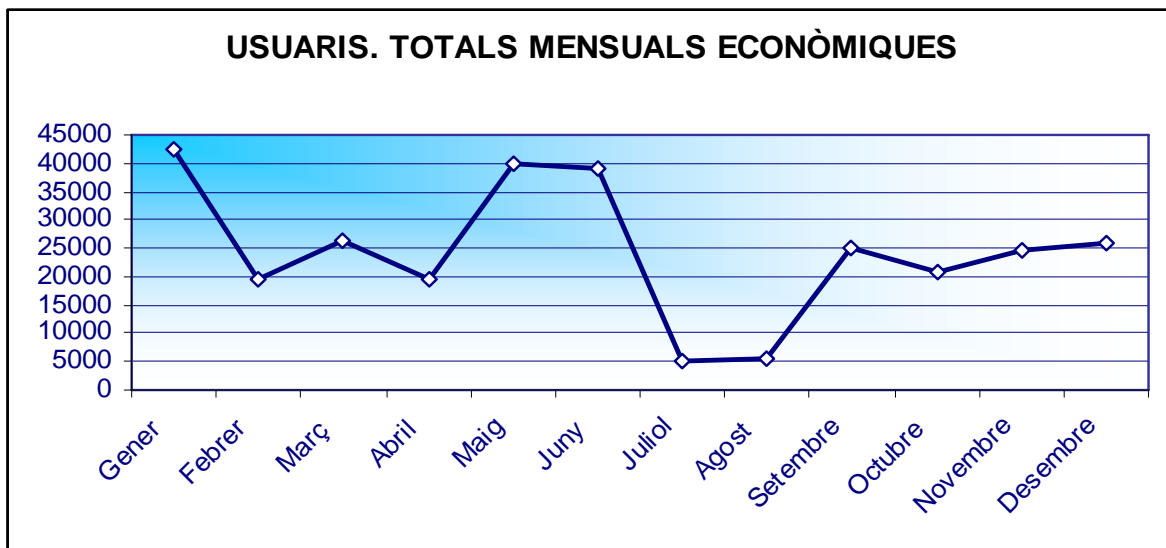
#### Servei de préstec

MES	TOTAL	Per dia	%	P. data especial	Préstecs	Renovacions
Gener	2345	106	4.32	21	838	1486
Febrer	2406	109	4.96	17	1237	1152
Març	3235	147	4.63	39	1342	1854
Abril	2776	126	4.59	128	859	1789
Maig	3182	144	4.24	29	1178	1975
Juny	2221	100	4.31	37	727	1457
Juliol	1661	75	7.28	43	475	1143
Agost	1437	65	7.49	6	352	1079
Setembre	2016	91	5.56	16	928	1072
Octubre	3074	139	4.65	0	1390	1684
Novembre	3228	146	4.48	36	1281	1911
Desembre	2937	133	4.68	15	940	1982
<b>TOTAL</b>	<b>30518</b>				<b>11547</b>	<b>18584</b>



**Usuaris a la biblioteca**

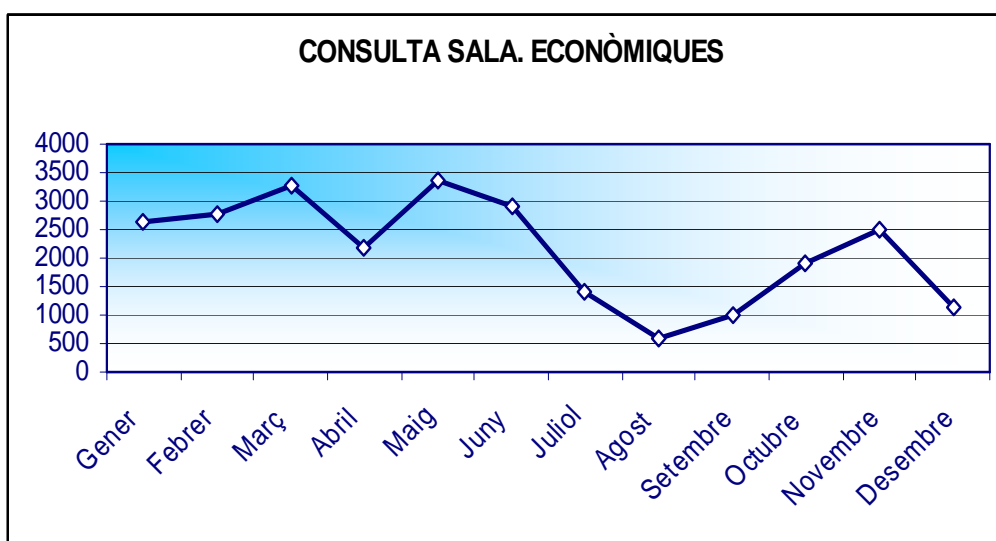
MES	TOTAL
Gener	42242
Febrer	19725
Març	26458
Abril	19659
Maig	39792
Juny	39150
Juliol	4957
Agost	5716
Setembre	24837
Octubre	20634
Novembre	24477
Desembre	25965
<b>TOTAL</b>	<b>42242</b>





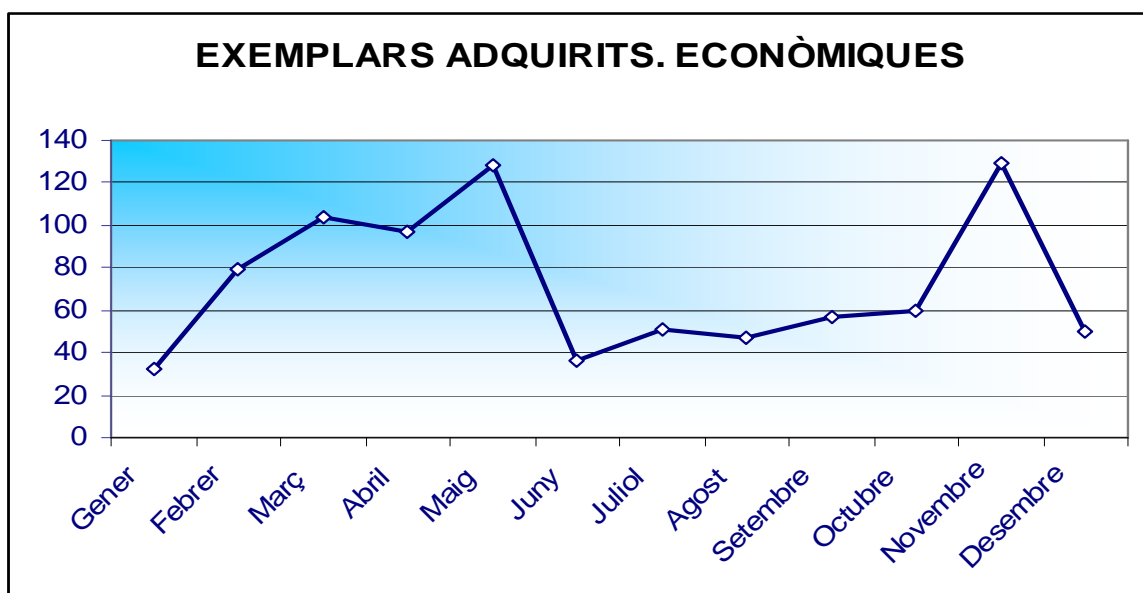
### Documents consultats i guardats a sala

MES	PRÉSTEC
Gener	2638
Febrer	2757
Març	3276
Abril	2169
Maig	3343
Juny	2911
Juliol	1397
Agost	578
Setembre	1016
Octubre	1928
Novembre	2496
Desembre	1156
<b>TOTAL</b>	<b>25665</b>



**Documents ingressats per compra**

MES	PRÉSTEC
Gener	32
Febrer	79
Març	104
Abril	97
Maig	128
Juny	36
Juliol	51
Agost	47
Setembre	57
Octubre	60
Novembre	129
Desembre	50
<b>TOTAL</b>	<b>870</b>

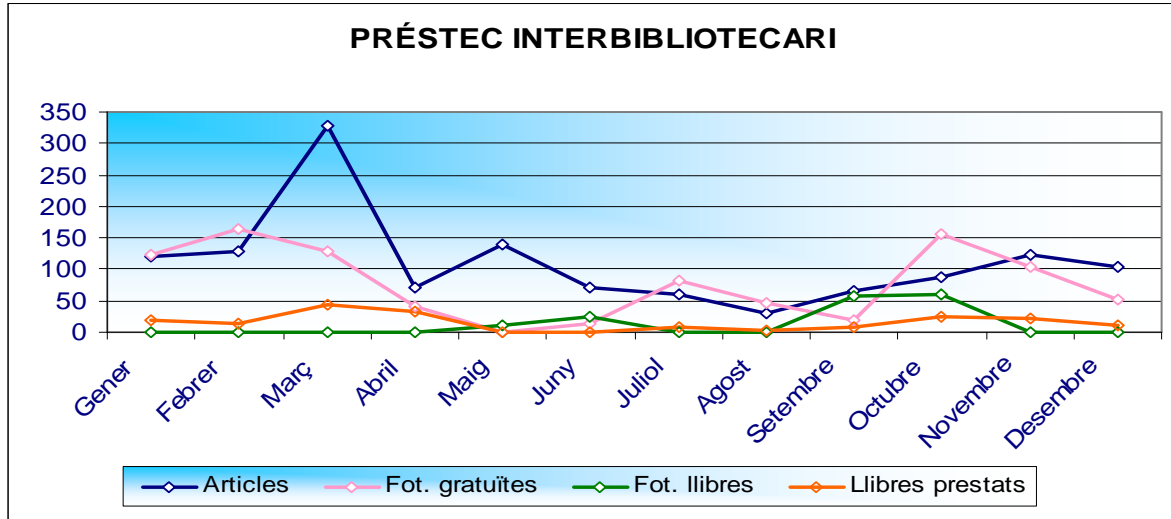


**Documents catalogats - Fons Modern**

Compra	DL	Donatiu	Reconversió	Còpia	Lliure Accés	No Informat	TOTAL
989	27	525	670	2	--	163	2376

**Documents demanats per Préstec Interbibliotecari**

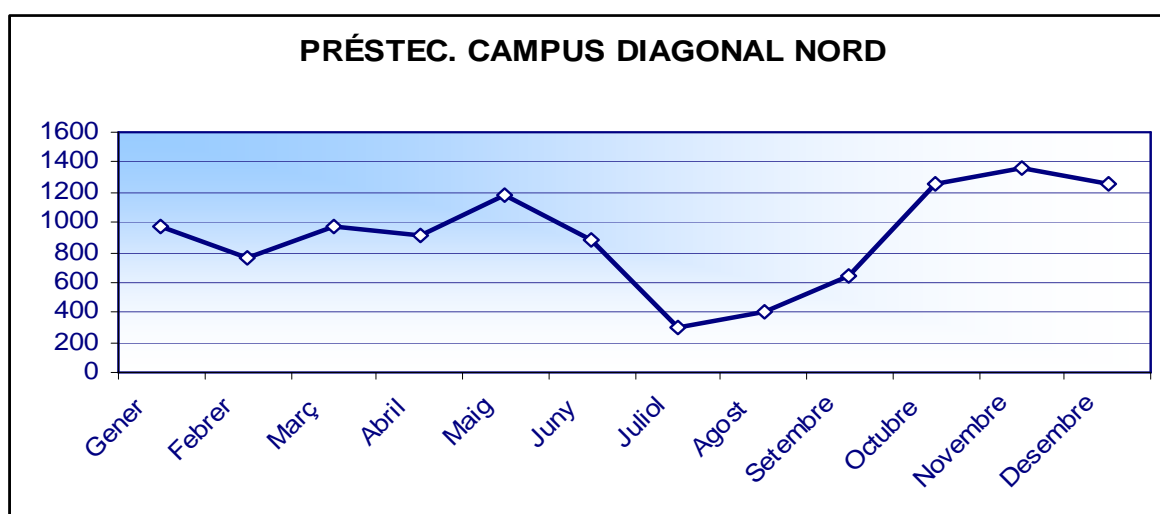
MES	ARTICLES P.I. (FULLS)	FOTOCÒPIES GRATUÏTES (FULLS)	FOTOCÒPIES DE LLIBRES (FULLS)	LLIBRES PRESTATS
Gener	119	122	0	18
Febrer	128	164	0	14
Març	329	128	0	44
Abril	71	40	0	32
Maig	140	0	10	0
Juny	71	14	24	1
Juliol	59	81	0	7
Agost	30	46	0	4
Setembre	65	20	58	8
Octubre	88	156	60	25
Novembre	122	103	0	23
Desembre	103	53	0	11
<b>TOTAL</b>	<b>1325</b>	<b>927</b>	<b>152</b>	<b>187</b>



## 5.2. Biblioteca del Campus Diagonal Nord

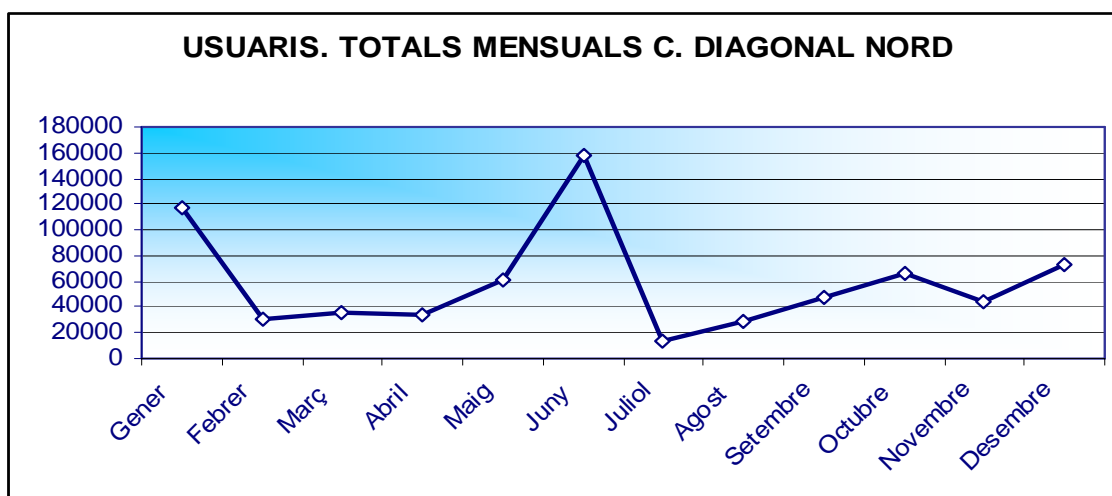
### Servei de préstec

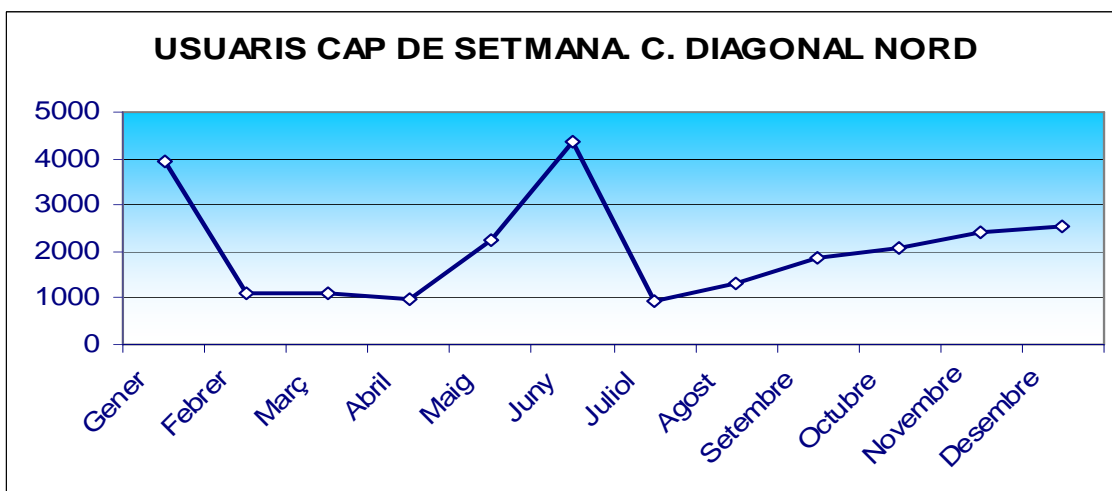
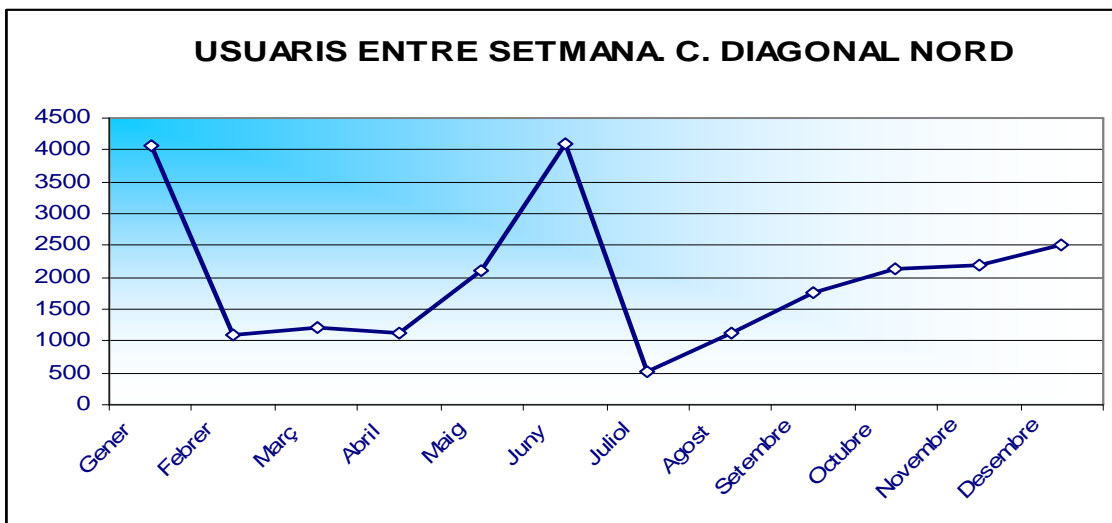
MES	TOTAL	Per dia	%	P. data especial	Préstecs	Renovacions
Gener	976	32	1.80	0	401	575
Febrer	756	25	1.56	1	421	334
Març	965	32	1.38	0	416	549
Abril	916	30	1.51	3	355	558
Maig	1178	39	1.57	1	503	674
Juny	880	29	1.71	0	436	444
Juliol	304	10	1.33	3	118	183
Agost	410	13	2.14	0	149	261
Setembre	647	21	1.78	0	442	205
Octubre	1262	42	1.91	0	651	611
Novembre	1355	45	1.88	1	629	725
Desembre	1258	41	2.01	0	472	786
<b>TOTAL</b>	<b>10907</b>				<b>4993</b>	<b>5905</b>



### Usuaris a la biblioteca

MES	TOTAL MENSUAL	MITJANA OCUPACIÓ DIÀRIA		DIES
		ENTRE SETMANA	CS I FESTIUS	
Gener	117525	4053	3954	29
Febrer	31000	1107	1118	28
Març	36348	1212	1116	30
Abril	33354	1112	972	30
Maig	60866	2099	2247	29
Juny	158546	4090	4359	30
Juliol	12995	520	925	25
Agost	28923	1112	1294	26
Setembre	47134	1746	1844	27
Octubre	65795	2122	2064	31
Novembre	43821	2191	2434	20
Desembre	72625	2504	2526	29
<b>TOTAL</b>	<b>708932</b>	<b>23868</b>	<b>24853</b>	

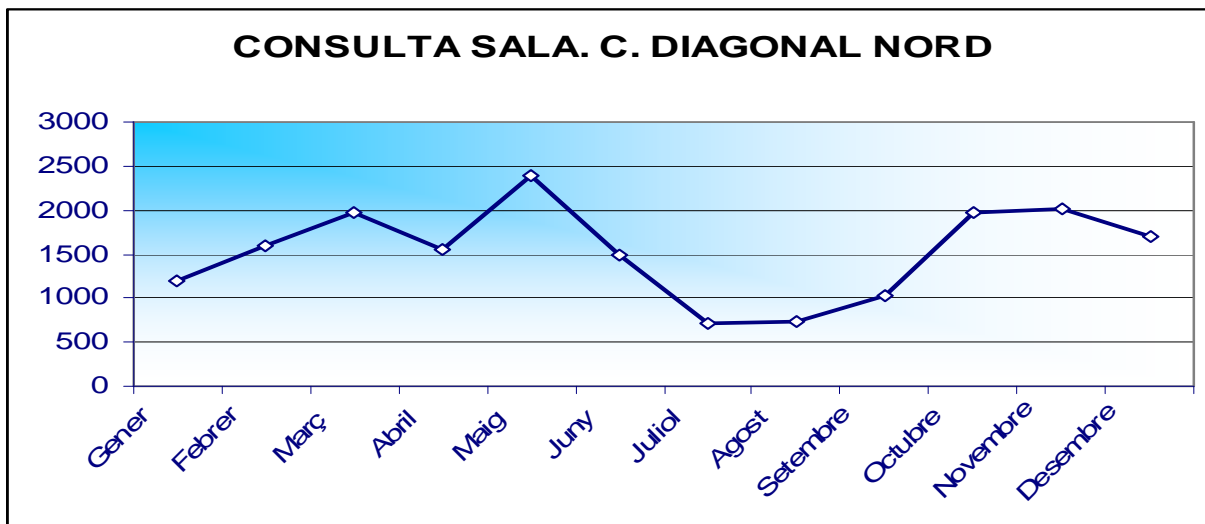




#### Documents consultats i guardats a sala

MES	PRÉSTEC
Gener	1204
Febrer	1602
Març	1967
Abril	1554
Maig	2387
Juny	1500

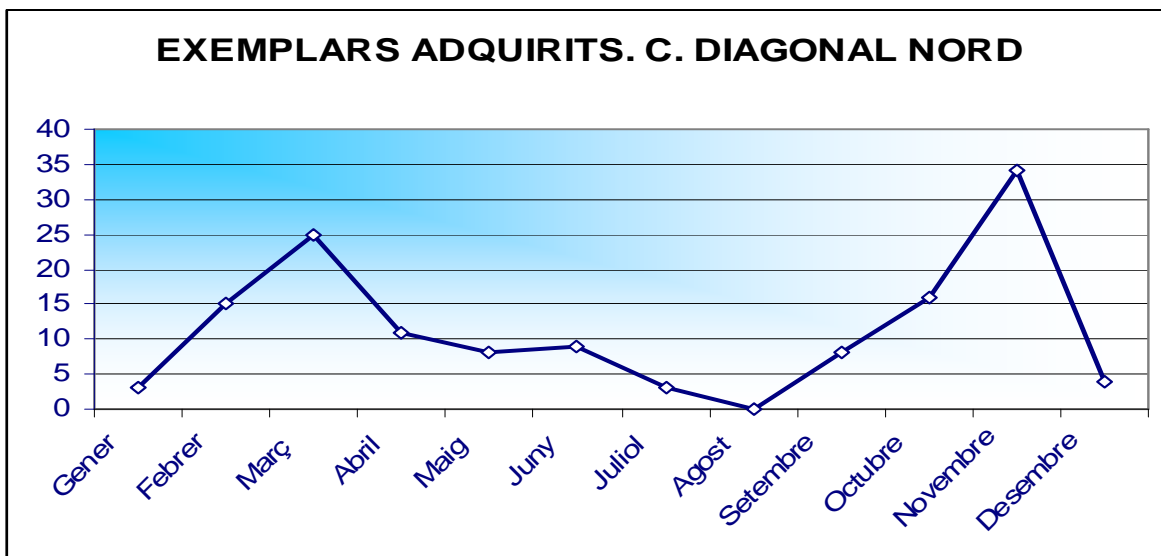
Juliol	722
Agost	725
Setembre	1021
Octubre	1968
Novembre	2014
Desembre	1705
<b>TOTAL</b>	<b>18369</b>



**Documents ingressats per compra**

MES	PRÉSTEC
Gener	3
Febrer	15
Març	25
Abril	11
Maig	8
Juny	9
Juliol	3
Agost	0
Setembre	8
Octubre	16
Novembre	34
Desembre	4
<b>TOTAL</b>	<b>136</b>





**Documents catalogats - Fons Modern**

Compra	DL	Donatiu	Reconversió	Còpia	Lliure Accés	No Informat	TOTAL
135	1	33	32	--	--	24	225

## 5.3. Formació donada

---

**10.05.2006**, formació donada per Assumpta Rafanell a un alumne de doctorat sobre bases de dades i revistes electròniques. 2 hores.

**16.06.2006**, demo de la base de dades CABSA a un professor d'Empresa i Comptabilitat.

**08.11.2006**, formació donada per Lola Yáñez a un alumne de primer cicle sobre BEX. 15 min.

**10.11.2006**, formació donada per Lola Yáñez a un alumne de primer cicle sobre catàleg UB i recursos electrònics amb accés des de fora de la UB. 30 min.

**15.11.2006**, formació donada per Lola Yáñez a dos alumnes de primer cicle sobre REX i recursos electrònics amb accés des de fora de la UB. 15 min.

**17.11.2006**, formació donada per Lola Yáñez a un alumne de doctorant sobre BEX. 30 min.

**27.11.2006**, formació donada per Lola Yáñez a un alumne de primer cicle sobre BEX i REX. 25 min.

**05.12.2006**, formació donada per Lola Yáñez a un alumne d'ERASMUS sobre catàleg UB, guies temàtiques i REX. 25 min.

## 6. Annex dades estadístiques horari nocturn de la Biblioteca de Campus Diagonal Nord. 1r Nivell

---

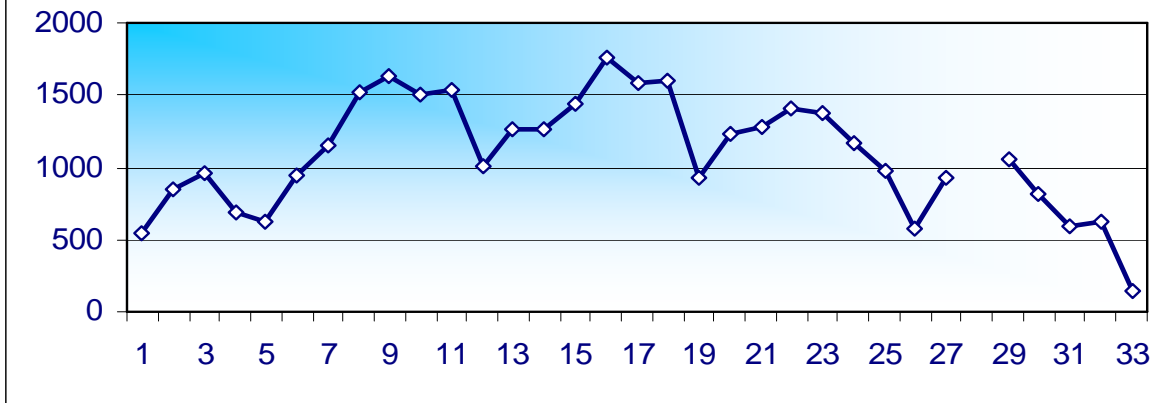
### *Usuaris a la biblioteca*

GENER/FEBRER	
01-ene	542
02-ene	855
03-ene	967
04-ene	683
05-ene	620
06-ene	944
07-ene	1150
08-ene	1528
09-ene	1632
10-ene	1498
11-ene	1530
12-ene	1013

13-ene	1260
14-ene	1271
15-ene	1442
16-ene	1768
17-ene	1589
18-ene	1605
19-ene	927
20-ene	1228
21-ene	1285
22-ene	1415
23-ene	1370
24-ene	1163
25-ene	969

26-ene	573
27-ene	929
28-ene	
29-ene	1052
30-ene	818
31-ene	588
01-feb	629
02-feb	143
<b>TOTAL</b>	<b>34986</b>

## USUARIS NOCTURN. C. DIAGONAL NORD

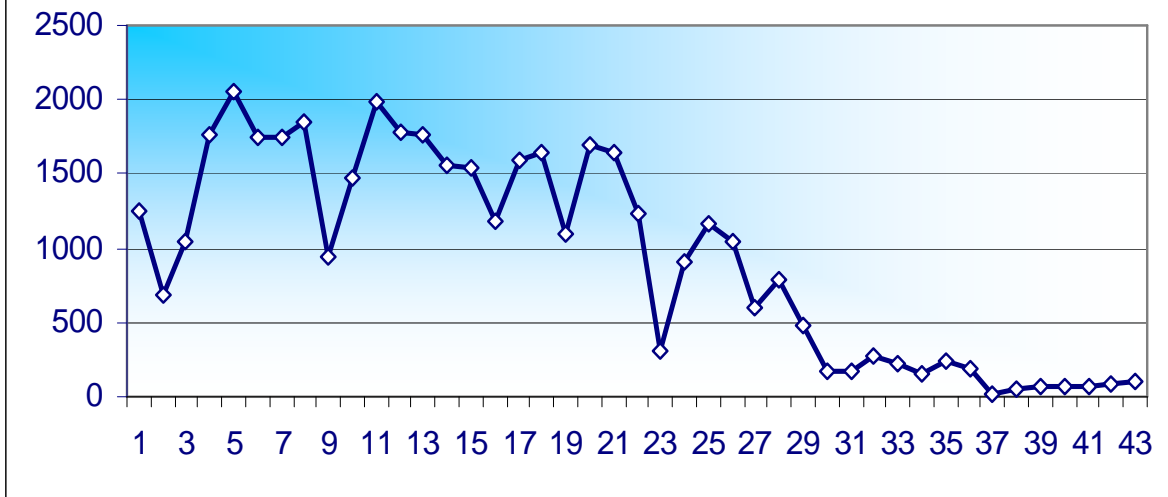


JUNY/JULIOL	
01-jun	1250
02-jun	693
03-jun	1041
04-jun	1766
05-jun	2061
06-jun	1751
07-jun	1744
08-jun	1847
09-jun	945
10-jun	1473
11-jun	1980
12-jun	1779
13-jun	1766
14-jun	1553
15-jun	1540

16-jun	1174
17-jun	1600
18-jun	1640
19-jun	1101
20-jun	1703
21-jun	1644
22-jun	1227
23-jun	309
24-jun	903
25-jun	1166
26-jun	1052
27-jun	598
28-jun	784
29-jun	483
30-jun	175
01-jul	165

02-jul	266
03-jul	220
04-jul	148
05-jul	233
06-jul	196
07-jul	23
08-jul	45
09-jul	67
10-jul	60
11-jul	73
12-jul	89
13-jul	97
<b>TOTAL</b>	<b>40430</b>

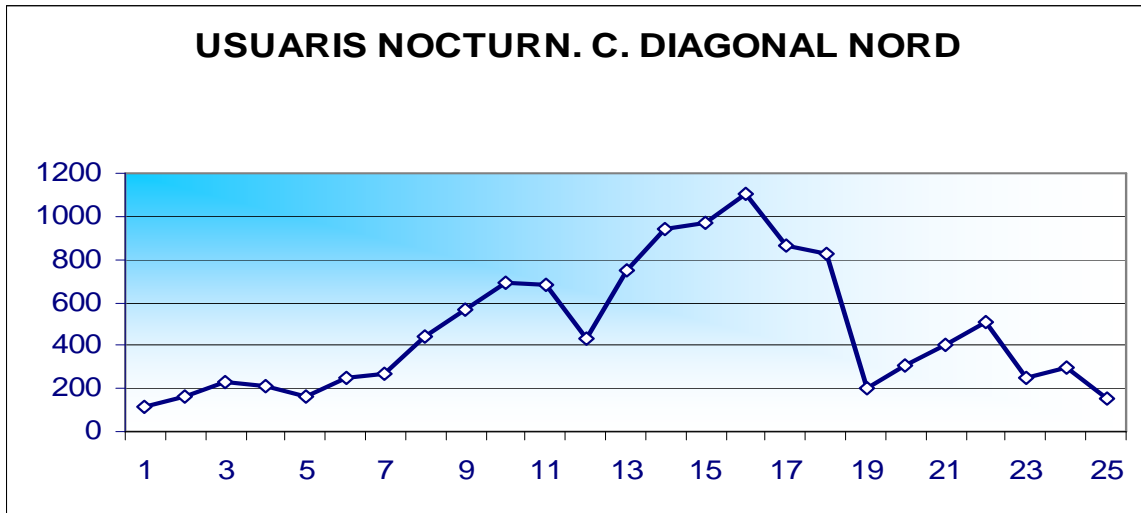
## USUARIS NOCTURN. C. DIAGONAL NORD



### AGOST/SETEMBRE

21-ago	113
22-ago	159
23-ago	230
24-ago	212
25-ago	165
26-ago	252
27-ago	265
28-ago	442
29-ago	563
30-ago	690
31-ago	681
01-sep	429
02-sep	753

03-sep	937
04-sep	971
05-sep	1101
06-sep	867
07-sep	827
08-sep	206
09-sep	309
10-sep	406
11-sep	512
12-sep	245
13-sep	299
14-sep	155
<b>TOTAL</b>	<b>11789</b>



*Documents consultats i guardats a sala*

	GENER	FEBRER	JUNY	JULIOL	AGOST	SETEMBRE
<b>CONSULTATS</b>	1448	101	1360	119	290	365
<b>TOTAL</b>	<b>1549</b>		<b>1479</b>		<b>655</b>	

