



UNIVERSITAT DE BARCELONA

U

B

Centre de Recursos per a l'Aprenentatge i la Investigació  
**Biblioteca d'Empresarials**

Av. Diagonal, 696

08034 Barcelona

Tel. 934 024 483 i 934 035 933 Fax 934 024 484

Correu electrònic: [aferrer@ub.edu](mailto:aferrer@ub.edu)

# MEMÒRIA 2007

**Barcelona, març 2008**



## SUMARI

<b>0.- Síntesi .....</b>	<b>3</b>
<b>1.- Personal.....</b>	<b>3</b>
<b>2.- Instal·lacions .....</b>	<b>3</b>
<b>3.- Fons bibliogràfics.....</b>	<b>4</b>
<b>4.- Web i intranet.....</b>	<b>4</b>
<b>5.- Serveis.....</b>	<b>6</b>
<b>6.- Activitats (jornades, cursos...) .....</b>	<b>6</b>
<b>7.- Difusió .....</b>	<b>8</b>
<b>8.- Dades estadístiques del 2007 .....</b>	<b>8</b>
<b>9.- ANNEX: Taules i gràfics d'Estadístiques .....</b>	<b>10</b>

## 0. Síntesi

Al llarg de l'any 2007 la Biblioteca d'Empresarials ha posat especial atenció en els següents aspectes:

- Difusió dels diferents serveis i recursos de la Biblioteca a través de la formació dels usuaris (cursos de reconeixement de crèdits, ...).
- Expurgació del fons no consultat pels usuaris.
- Recol·locació del fons Santolalla, amb l'objectiu de donar-li més visibilitat
- Actualització de les dades i informacions de la intranet de la Biblioteca
- Posada al dia del fons amb l'adquisició de materials de les bibliografies recomanades.

## 1.- Personal

- Incorporació de Carlos Palacios en torn de tarda (abril 2007) substituint a Clara Navarrete a resultes del concurs de trasllat de Personal laboral
- Incorporació dels becaris en torn de matí: Vanessa Rodríguez (continuació de la beca) i en torn de tarda: Joan Pons (fins a setembre de 2007)
- Incorporació d'Ainoha Carcavilla com reforç durant la primera quinzena d'agost. Col·laboració en la introducció de dades de l'enquesta del professorat realitzada a la UB.
- Incorporacions a octubre 2007 de Pepi Garcia com a becària de matí (finalitza la seva beca a 31 de desembre) i Laia Batet com a becària de tarda.

## 2.- Instal·lacions

### Generals

- Col·locació de pissarres a l'Aula d'Informàtica i a sala de treball 4.
- Les inundacions sofertes a la Biblioteca han comportat un augment en les humitats i els espais malmesos, actualment estem a l'espera dels tècnics per arreglar els problemes que ha malmès
- Compra d'un aparell de telefonia per al despatx de la cap.
- Construcció dins de l'espai de la Biblioteca de 4 sales de treball, destinades als usuaris per fer treballs en grup. A les sales també s'han instal·lat sistemes de calefacció/aire condicionat.

### Mobiliari

- Redistribució de punts de lectura (taules i cadires) a tota la Biblioteca per aconseguir una distribució més racional i la unificació de les mides de les taules.
- Noves prestatgeries per al fons d'idiomes

### Maquinari i programari

- Arribada de 5 nous ordinadors de rènting per al personal de la Biblioteca.
- Col·locació de l'antena wi-fi a l'espai de la Biblioteca per ampliar el servei proporcionat a l'Hermeroteca.
- Creació d'un codi d'identificació mensual per als estudiants de màsters, postgraus i programa Erasmus d'accés als ordinadors de l'Aula d'informàtica i a les zones wi-fi de la Biblioteca.

### **3.- Fons bibliogràfics**

- Organització i processament dels projectes procedents de l'IL3 amb l'objectiu de facilitar la seva consulta en lliure accés.
- Reunificació del fons Santolalla (1000 documents) per facilitar la seva consulta.
- Revisió de les comandes de monografies pendents d'arribar demanades l'any 2005 i 2006. S'han renovat o s'han desestimat les comandes pendents.
- Eliminació completa de l'etiqueta **R** corresponent a bibliografia recomanada, donat que no proporcionava informació als usuaris i portava a confusió en el moment d'ordenar el fons.

### **4.- Web i intranet**

#### Web

- Noves guies temàtiques de Màrqueting i de Qualitat

- Accés, des de la pàgina principal, a les presentacions de la Biblioteca en català i en castellà (a partir de 2008 està cadascuna al seu web: Català - Español)
- Fons Santolalla al web
- Manteniment de la pàgina principal de la Biblioteca:
  - Inclusió, periòdicament, de notícies d'interès que s'anaven afegint i eliminant en funció de la seva actualitat (Scroll)
  - Afegint i eliminant recursos al web, en funció de la seva actualitat (p.e. Projectes finals IL3., Dones emprenedores catalanes., Revistes electròniques d'Empresa, et.)
  - Revisió i correcció d'enllaços obsolets
  - Manteniment de les subguies temàtiques: Empresa, Màrqueting i Qualitat.
  - Canvi d'enllaços de revistes en funció de la incorporació de l'SFX

### Intranet

- S'ha creat un nou apartat amb les normatives de la Biblioteca :
  - Aula d'ordinadors
  - Sales de treball
- S'ha fet una nova presentació de les 3 guies de la Biblioteca, penjades a la intranet en PDF i en .doc:
  - Organització
  - Com localitzar un document
  - Guia del Servei de préstec
- Nous punts de llibre:
  - Novetat (Noves adquisicions)
  - Novetat a examen (Obres per examinar abans de la seva adquisició, dipositats per les editorials)
  - Novetat publicació professorat (Noves adquisicions publicades per professors de la UB)
- S'amplia la història de la Biblioteca amb les novetats de 2007 (ampliació zona de cobertura de la Zona wi-fi)
- Exposicions i altres actes
  - Elaboració d'un dossier fotogràfic, en PDF, que recull la participació de la Biblioteca a la Setmana de l'Empresa, organitzada per l'Escola Universitària d'Estudis Empresarials
- Plantilles
  - Actualització de plantilles, en funció dels canvis a la Biblioteca: nous models i cartells

## 5.- Serveis

- Al finalitzar l'any 2007, la Biblioteca d'Empresarials haurà obert els caps de setmana i festius en períodes d'exàmens els següents dies :

Del 6 al 28 de gener

De l'1 de juny al 2 de juliol

Del 26 d'agost al 17 de setembre.

- Difusió del Punt de Suport a la Docència.
  - Durant l'any 2007, s'han realitzat un total de **51** peticions sobre dossiers i campus virtual d'empresarials
- Zona wi-fi a tot l'espai de la Biblioteca
- Sales de treball, han tingut un 85% d'ocupació, sent un dels serveis de la Biblioteca que més han utilitzat els usuaris, i més valorats.

## 6.- Activitats (jornades, cursos, reunions...)

- Jornades de portes obertes a l'Escola, es reben a 2 grups de matí i tarda
- Inici de curs sessions de presentació als nous alumnes: S'han realitzat dues intervencions a les corresponents sessions organitzades per l'EUEE el dia 17 de setembre en sessió de matí i sessió de tarda.
- Exposició virtual *Dones emprenedores catalanes*
- Participació amb un estand en la *I Setmana de l'Empresa* de l'Escola Universitària d'Estudis Empresarials.
- Cursos de formació del personal:
  - Curs *Typo3*
  - Curs *Word* (març 2007)
  - Curs de *Gestió i planificació del temps* (maig 2007)
  - Curs *Access* (octubre 2007)
  - Curs *Organització i mètode de treball* (novembre 2007)
  - Curs *Planificació i control* (abril 2007)
  - Curs sobre el *Campus virtual* (juny-juliol 2007)
  - Curs de *repàs de Power Point* (novembre 2007)
  - Curs *Aprenentatge emocional* (novembre-desembre 2007)

- Cursos impartits pel personal:
  - Curs sobre el *Campus Virtual* realitzat a l'Escola d'Estudis Empresarials, adreçat al professorat
  - Cursos *Accés als recursos i serveis de la Biblioteca d'Empresarials*, amb reconeixement de crèdits. Assistència 40 persones.
  - Sessions de formació per al professorat sobre el gestor de referències bibliogràfiques *Refworks*
  - Sessions de formació per al professorat sobre la base de dades de legislació *Westlaw Aranzadi*
  - Sessió de formació per als alumnes de màsters de la base de dades *Westlaw Aranzadi*
  
- Visita de 50 alumnes de la Facultat de Biblioteconomia i Documentació de l'assignatura de *Biblioteques de Recerca* acompanyats per la professora Concepció Rodríguez
  
- Presentació de Comunicacions
  - Comunicació presentada a les *Jornadas Españolas de Documentación FESABID 07* (Adelaida Ferrer.)
  - Comunicació presentada al *II Encuentro Nacional de Catalogación*, Ciudad de México, octubre 2007 (Adelaida Ferrer)
  
- Reunions
  - Reunions periòdiques de la Cap de la Biblioteca amb la Direcció del CRAI
  - Reunió de la Cap amb el Rectorat (octubre 2007)
  - Reunions del Grup de treball de revistes
  - Reunions del Grup de Difusió
  - Reunions Grup d'Informació general
  
- Altres activitats
  - Presentació dels Dipòsits Digitals al personal de la Biblioteca (desembre 2007)
  - Presentació del *MetaLib* a personal de la Biblioteca (novembre 2007)
  - Presentació del *Campus Virtual* al personal de la Biblioteca (octubre 2007)
  - PaB 24x7. El personal de la Biblioteca ha atès periòdicament aquest servei de referència virtual.
  - La Xarxa de Televisions Locals fa un reportatge sobre la Biblioteca (maig 2007)

## 7.- Difusió

- Notícies al circuit tancat de televisió de l'Escola Universitària d'Estudis Empresarials: cursos de reconeixement de crèdits, plantilla de la biblioteca, obertura dels caps de setmana i festius, horari d'estiu.
- Actualització de la informació dels tres tríptics sobre la Biblioteca d'Empresarials (Organització, Préstec, Cerca de documents), seguint el nou disseny creat pel Grup de Treball de Difusió.

## 8.- Dades estadístiques del 2007

- **Servei de Préstec**

Es va realitzar un total de **15.220** préstecs durant l'any amb una mitjana de **42** préstecs diaris.

- **Servei de Préstec Interbibliotecari (PI)**

S'han rebut **176** comandes al fons de la Biblioteca. Es van cursar **76** comandes al fons d'altres biblioteques

- **Servei de fotocòpies gratuïtes**

S'han servit **144** comandes de fotocòpies gratuïtes, que corresponen a un ?? % del total realitzat al CRAI.

- **Usuaris**

Les dades corresponen a les entrades comptabilitzades a la Biblioteca d'Empresarials:

ANUAL		MITJANA OCUPACIÓ DIÀRIA		DIES	
Global	Dissabtes i festius	Global	Dissabtes i festius	Totals	Dissabtes
214.673	22.092	775	818	272	27

Font: Web del CRAI de la UB (consultat febrer 2008)



- **Increment del fons de la Biblioteca l'any 2007**

L'augment del fons de la Biblioteca ha estat d'un total de **908** documents, dels quals **532** s'han incorporat per compra i **376** són donatius rebuts.

El nombre d'exemplars incorporats a les prestatgeries de la Biblioteca ha estat de **1.054**, al llarg de l'any.

## 9.- ANNEX: Taules i gràfics d'Estadístiques

## MEMÒRIA DE LA BIBLIOTECA D'EMPRESARIALS 2007

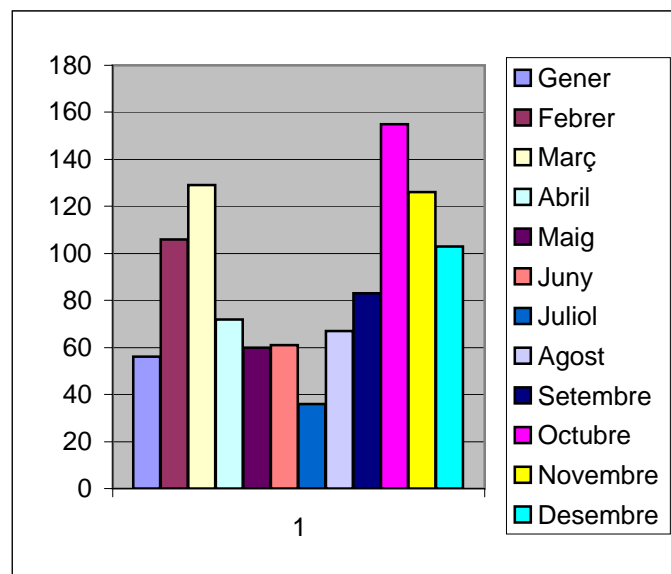
Mes	Usuaris	Obres ingr.	Obres Consult.	P.P. Consult.	Préstec	SOD/E	SOD/R	Fot. Tram.	Fot. Den.	Morosos	Recuper	Rest.
Gener	37.785	56	1.080	40	1.156	10	8	1	0	52	40	4
Febrer	11.917	106	1.157	28	1.392	13	2	0	0	25	12	1
Març	16.775	129	1.613	41	1.773	32	5	3	0	25	15	5
Abril	11.007	72	1.177	25	1.478	9	6	1	0	38	24	0
Maig	26.051	60	1.807	55	1.733	24	12	1	0	52	37	2
Juny	35.489	61	1.540	46	985	11	8	0	0	45	33	3
Juliol	3.345	36	550	8	616	36	9	9	1	34	20	1
Agost	2.880	67	294	0	556	2	3	0	0	29	23	0
Setembre	14.151	83	980	67	865	10	10	0	0	22	17	6
Octubre	18.454	155	2.101	90	1.788	7	5	1	0	24	14	0
Novembre	19.270	126	2.487	86	1.729	17	4	2	0	41	19	1
Desembre	17.549	103	1.591	76	1.437	5	4	0	0	56	38	2
<b>TOTAL</b>	<b>214.673</b>	<b>1.054</b>	<b>16.377</b>	<b>562</b>	<b>15.508</b>	<b>176</b>	<b>76</b>	<b>18</b>	<b>1</b>	<b>443</b>	<b>292</b>	<b>25</b>

## MEMÒRIA DE LA BIBLIOTECA 2007

Mes	Obres Ingressades
-----	-------------------

Gener	56
Febrer	106
Març	129
Abril	72
Maig	60
Juny	61
Juliol	36
Agost	67
Setembre	83
Octubre	155
Novembre	126
Desembre	103

**TOTAL 1.054**

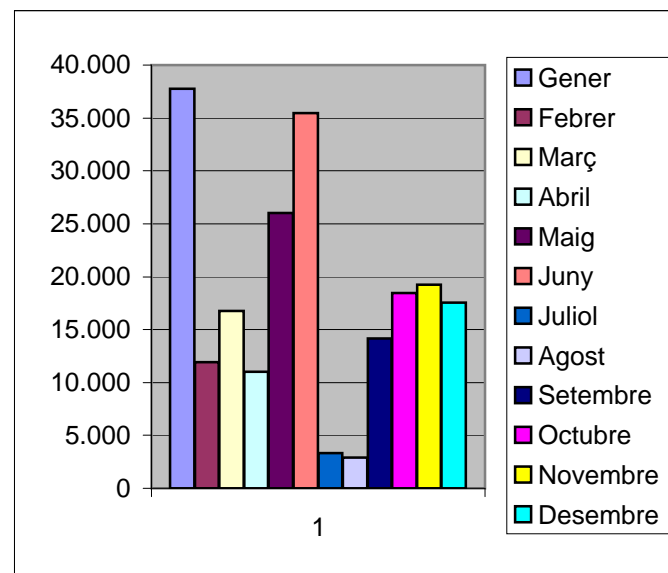


## MEMÒRIA DE LA BIBLIOTECA 2007

Mes	Usuaris
-----	---------

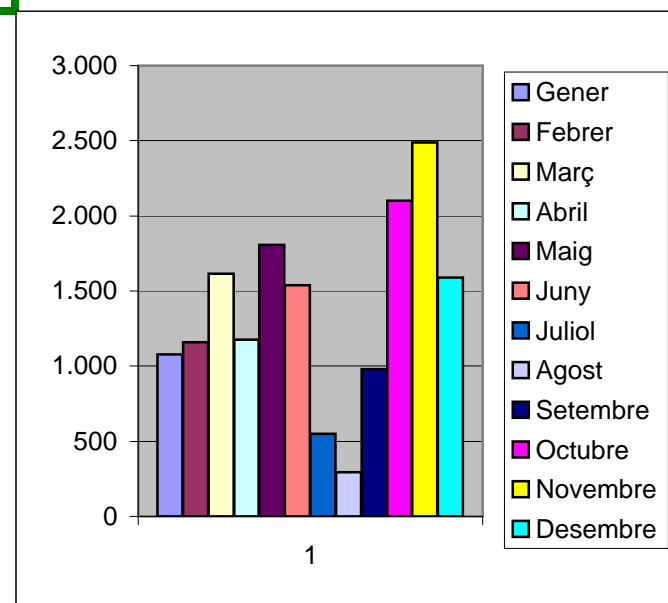
Gener	37.785
Febrer	11.917
Març	16.775
Abril	11.007
Maig	26.051
Juny	35.489
Juliol	3.345
Agost	2.880
Setembre	14.151
Octubre	18.454
Novembre	19.270
Desembre	17.549

**TOTAL                      214.673**



## MEMÒRIA DE LA BIBLIOTECA 2007

Mes	Obres consultades
Gener	1.080
Febrer	1.157
Març	1.613
Abril	1.177
Maig	1.807
Juny	1.540
Juliol	550
Agost	294
Setembre	980
Octubre	2.101
Novembre	2.487
Desembre	1.591
<b>TOTAL</b>	<b>16.377</b>

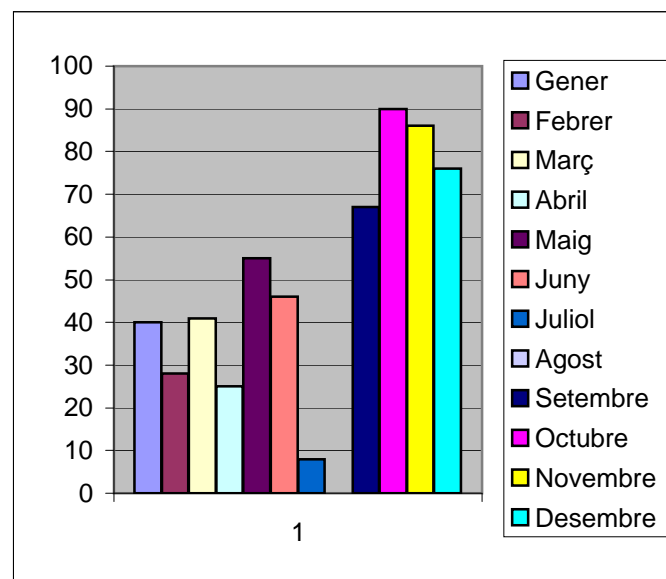


## MEMÒRIA DE LA BIBLIOTECA 2007

Mes	Publicacions periòdiques consultades
-----	--------------------------------------

Gener	40
Febrer	28
Març	41
Abril	25
Maig	55
Juny	46
Juliol	8
Agost	0
Setembre	67
Octubre	90
Novembre	86
Desembre	76

**TOTAL 562**

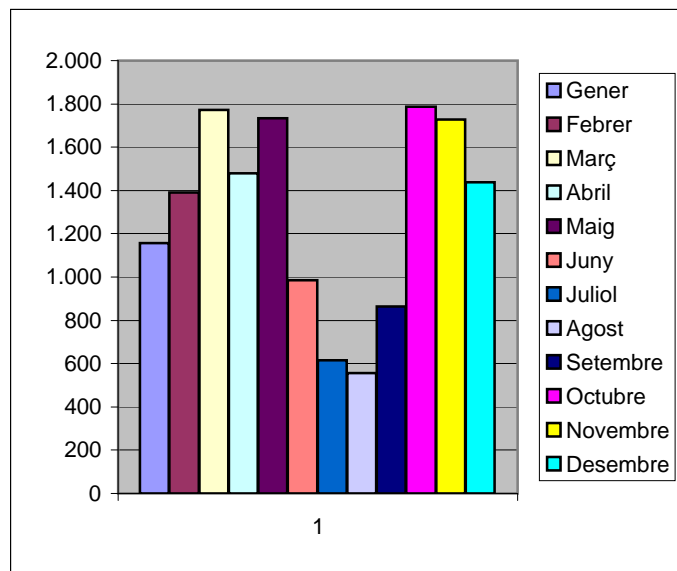


# MEMÒRIA DE LA BIBLIOTECA 2007

Mes	Préstec
-----	---------

Gener	1.156
Febrer	1.392
Març	1.773
Abril	1.478
Maig	1.733
Juny	985
Juliol	616
Agost	556
Setembre	865
Octubre	1.788
Novembre	1.729
Desembre	1.437

**TOTAL 15.508**



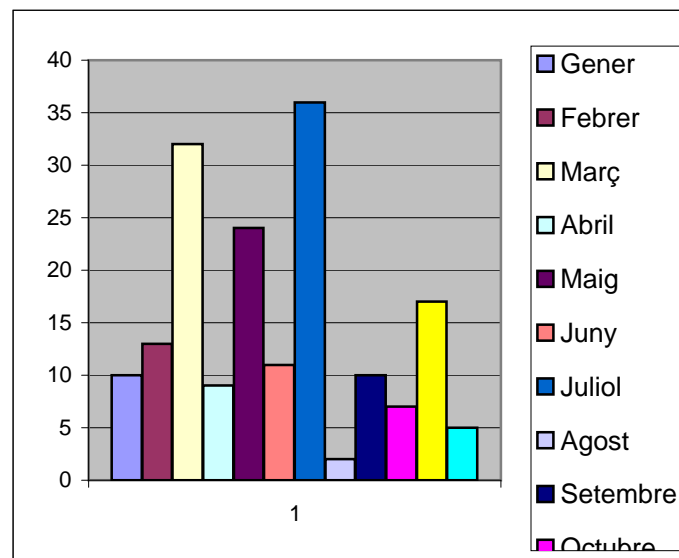


## MEMÒRIA DE LA BIBLIOTECA 2007

Mes	SOD Enviat
-----	------------

Gener	10
Febrer	13
Març	32
Abril	9
Maig	24
Juny	11
Juliol	36
Agost	2
Setembre	10
Octubre	7
Novembre	17
Desembre	5

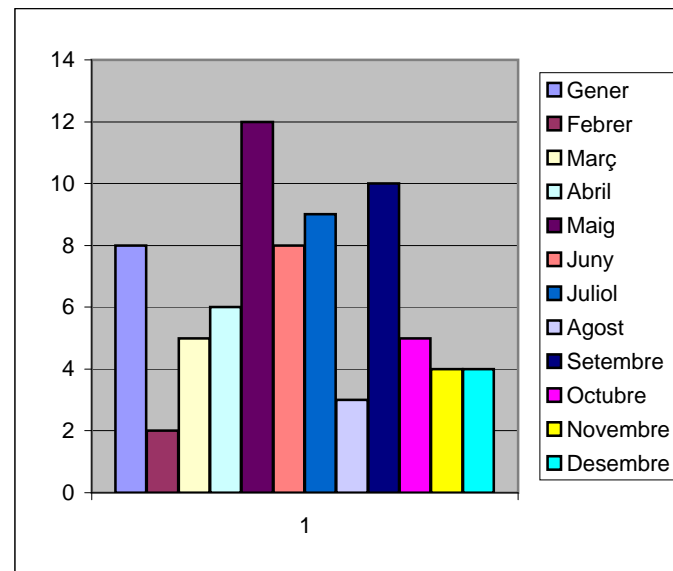
**TOTAL 176**



## MEMÒRIA DE LA BIBLIOTECA 2007

Mes	SOD Rebut
-----	-----------

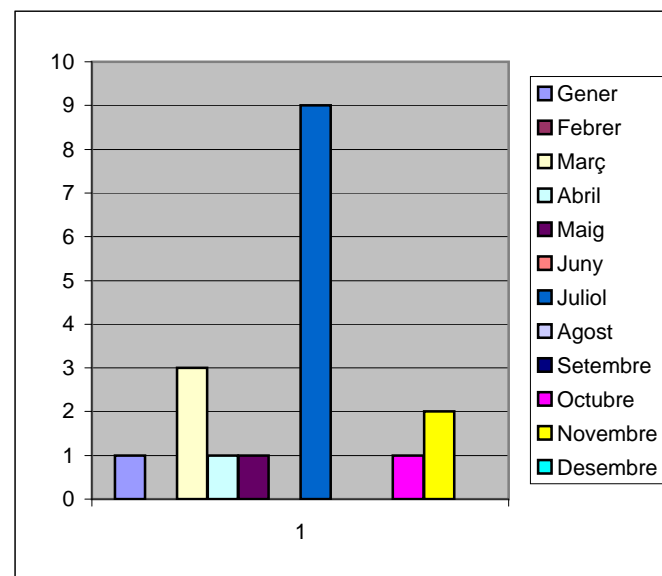
Gener	8
Febrer	2
Març	5
Abril	6
Maig	12
Juny	8
Juliol	9
Agost	3
Setembre	10
Octubre	5
Novembre	4
Desembre	4
<b>TOTAL</b>	<b>76</b>



## MEMÒRIA DE LA BIBLIOTECA 2007

Mes	Fotocòpies tramitades
-----	-----------------------

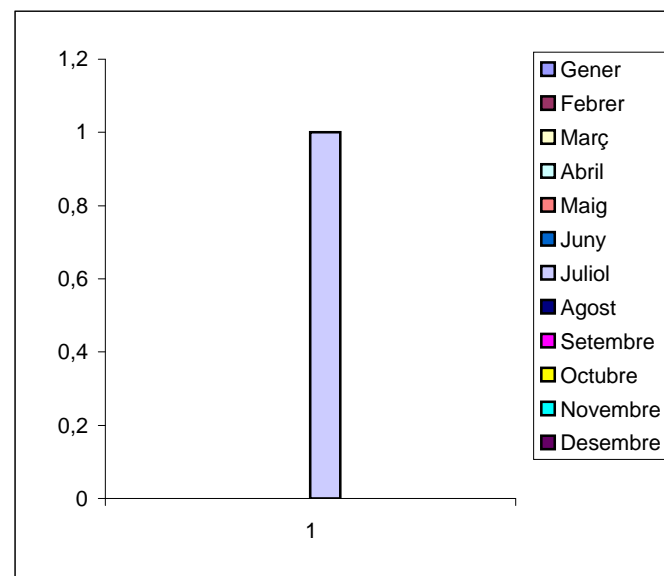
Gener	1
Febrer	0
Març	3
Abril	1
Maig	1
Juny	0
Juliol	9
Agost	0
Setembre	0
Octubre	1
Novembre	2
Desembre	0
<b>TOTAL</b>	<b>18</b>



## MEMÒRIA DE LA BIBLIOTECA 2007

### Mes      Fotocòpies denegades

Gener	0
Febrer	0
Març	0
Abril	0
Maig	0
Juny	0
Juliol	1
Agost	0
Setembre	0
Octubre	0
Novembre	0
Desembre	0
<b>TOTAL</b>	<b>1</b>

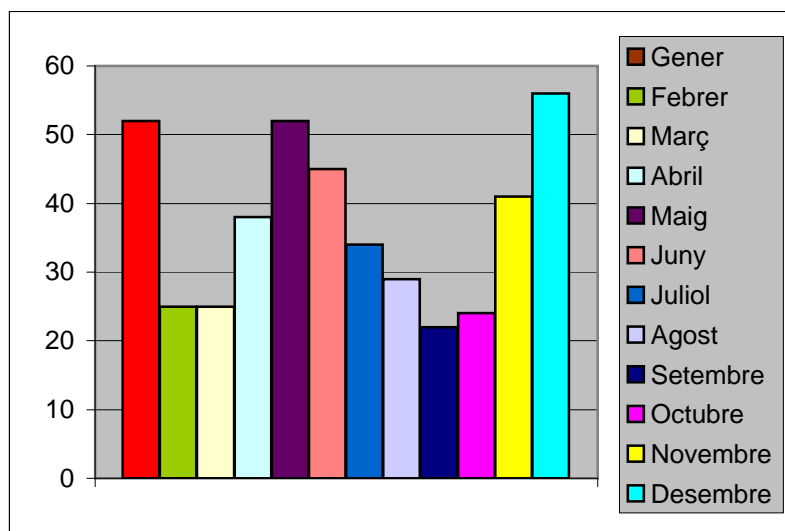


## MEMÒRIA DE LA BIBLIOTECA 2007

Mes	Morosos	
-----	---------	--

Gener	52
Febrer	25
Març	25
Abril	38
Maig	52
Juny	45
Juliol	34
Agost	29
Setembre	22
Octubre	24
Novembre	41
Desembre	56

**TOTAL 443**

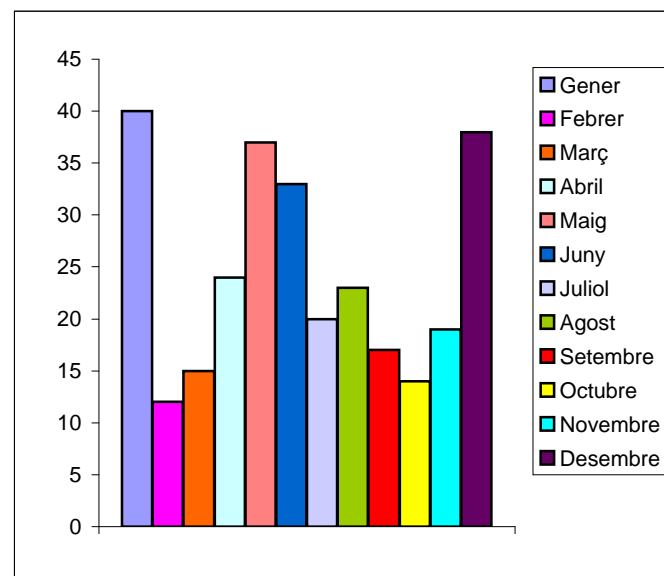


## MEMÒRIA DE LA BIBLIOTECA 2007

Mes	Llibres recuperats
-----	--------------------

Gener	40
Febrer	12
Març	15
Abril	24
Maig	37
Juny	33
Juliol	20
Agost	23
Setembre	17
Octubre	14
Novembre	19
Desembre	38

**TOTAL 292**



## MEMÒRIA DE LA BIBLIOTECA 2007

Mes	Llibres restaurats
-----	--------------------

Gener	4
Febrer	1
Març	5
Abril	0
Maig	2
Juny	3
Juliol	1
Agost	0
Setembre	6
Octubre	0
Novembre	1
Desembre	2
<b>TOTAL</b>	<b>25</b>

