

2015

CRAL
DE LA UB



... chimie
 $KMnO_4$
gaz
 C_6H_6
CFC
pétrole
polluant
 $CO + H_2O$
ozone

Col·leccions insòlites, activitats especials i documents valuosos del CRAI de la UB

El calendari CRAI 2015 us ofereix una mostra d'activitats i recursos rellevants, especials i poc coneguts dels nostres centres: els mapes d'Espanya de l'Army Map Service, importants per a la docència de la geografia i la geologia; la col·lecció de plaques de vidre de Biologia, material educatiu de gran valor històric i patrimonial; el fons de llibres d'artista realitzat amb la col·laboració de la facultat de Belles Arts; la documentació sobre Jaume I, ben rellevant per a la nostra historiografia; la Biblioteca de les Nacions Unides, referent a escala nacional per a l'ensenyament de dret; la col·lecció de tests i manuals de tests, de gran utilitat en els ensenyaments de psicologia i educació; les exposicions anuals sobre el món de la física i de la química que posen de relleu la bibliografia disponible al CRAI; els fons de RENFE i de Foment dipositats al CRAI a benefici dels ensenyaments d'economia i empresa; la col·lecció d'atles anatòmics, de gran valor científic i artístic; la Concòrdia, la segona farmacopea més antiga del món i document importantíssim per als farmacèutics, i que conservem, junt amb altres col·leccions, a BiPaDi, la Biblioteca Patrimonial Digital de la UB; la col·lecció sobre dones i gènere, amb prop de 8.000 documents relacionats i molta de la seva producció literària; i la col·lecció d'obres sobre fractals, importants per a l'ensenyament de la matemàtica, però també molt útils en altres camps com ara la medicina, el disseny de videojocs o la sismologia.



D'altra banda, el CRAI de la UB col·labora amb el professorat sempre que en té l'ocasió, i n'és un bon exemple la **TRIÀDE** que s'elabora amb la cooperació del personal docent de la Facultat de Biblioteconomia i Documentació. La **TRIÀDE** és un butlletí periòdic amb una sèrie de recomanacions sobre lectures, serveis i recursos d'interès d'aquest àmbit, que es poden trobar al CRAI de la UB.

CRAI BIBLIOTEQUES de la UB

Belles Arts

Baldri Reixac, 2
Tel.: 934 034 595
Horari: dl.-dv., de 8.30 a 20.30 h

Biblioteconomia

Melior de Palau, 140
Tel.: 934 035 769
Horari: dl.-dv., de 8.30 a 20.30 h

Biologia

Diagonal, 643
Tel.: 934 021 567
Horari: dl.-dv., de 8 a 20 h

Campus de Ciències de la Salut de Bellvitge

INFERMERIA, MEDICINA, ODONTOLÒGIA,
PODOLÒGIA)
Feixa Llarga, s/n
Tel.: 934 024 599
Horari: dl.-dv., de 8.30 a 20.30 h

Campus de l'Alimentació de Torribera

Prat de la Riba, 171, Santa Coloma de Gramenet
Tel.: 934 033 950
Horari: dl.-dv., de 8.30 a 20 h

Campus de Mundet

EDUCACIÓ, PSICOLOGIA, TREBALL SOCIAL)
Passatge de la Vall d'Hebron, 173
Tel.: 934 023 035
Horari: dl.-dv., de 8.30 a 20.30 h;
ds., dg. i festius, de 10 a 20.30 h

Dret

Diagonal, 684
Tel.: 934 024 456
Horari: dl.-dv., de 8.30 a 20.30 h

Economia i Empresa

Diagonal, 690
Recinta: 934 034 734
Horari: dl.-dv., de 8.30 a 20.30 h
Craai: 934 021 602
Horari: dl.-dv., de 8.30 a 20.30 h;
ds., dg. i festius, de 10 a 21 h

Farmàcia

Joan XXIII, s/n
Tel.: 934 021 884
Horari: dl.-dv., de 8.30 a 20.30 h

Filosofia, Geografia i Història

Montalegre, 8
Tel.: 934 034 584
Horari: dl.-dv., de 8.30 a 20.30 h;
ds., dg. i festius, de 10 a 20.30 h

Física i Química

Diagonal, 647
Tel.: 934 021 321
Horari: dl.-dv., de 8 a 20 h

Geologia

Mari Franquet, s/n
Tel.: 934 021 420
Horari: dl.-dv., de 8 a 20 h

Lletres

FILOLOGIA, LINGÜÍSTICA I LINGÜÍSTICA)
Craai Via de les Corts Catalanes, 585
Tel.: 934 035 317
Bombiniques: 934 035 325
Hispàniques: 934 035 326
Llatí: 934 035 434
Horari: dl.-dv., de 8.30 a 20.30 h

Matemàtiques

Craai Via de les Corts Catalanes, 585
Tel.: 934 021 642
Horari: dl.-dv., de 8 a 20 h

Medicina

Casanova, 543
Tel.: 934 035 721
Horari: dl.-dv., de 8.30 a 20.30 h

Favellà de la República

IBEROLÒGICA I ARTS VISUALS CONTEMPORÀNIES)
Cardenal Vidal i Barraquer, 34-36
Tel.: 934 385 457
Horari: dl.-dv., de 8 a 20 h

Reserva

MANUSCRITS, INCUNABLES, IMPRESSOS DE 1500 A 1820,
GABARRIS I PERICLIANS)
Craai Via de les Corts Catalanes, 585
Tel.: 934 035 313
Horari: dl.-dv., de 8.30 a 20.30 h

Direcció CRAI

Baldri Reixac, 2
Tel.: 934 034 576



EXPOSICIONS ANUALS SOBRE EL MÓN DE LA FÍSICA I DE LA QUÍMICA

Des de fa deu anys, i amb l'ajuda de la Comissió d'Usuaris de les facultats de Física i de Química, al CRAI de la UB es preparen exposicions temporals que es fan coincidir amb una efemèride o un esdeveniment important en el món de la física o de la química, en què s'exhibeix una mostra representativa del fons sobre el tema del qual es disposa. També se'n dona una visió didàctica amb la confecció de grans posters i l'exhibició de material complementari.

Es realitza, a més, una exposició virtual que inclou tots els elements exposats, els comentaris de diversos elements, les fitxes bibliogràfiques i els enllaços al Catàleg.

S'han fet exposicions sobre: Einstein [2002] | Termodinàmica [2004] | Taula periòdica [2007] | Magnetisme [2008] | Astronomia [2009] | Làsers [2010] | Utilatge químic [2011] | Premis Nobel 1901-1941 [2012] | Àtom de Bohr [2013] | Cristal·lografia i difracció de la llum [2014]

Catàleg d'Exposicions
Autògrafs

Presented To
Universitat de Barcelona
On the Occasion of
Niels Bohr Exhibition
Novembre 2013



2015

gener

dl	dm	dc	dj	dv	ds	dg
			1	2	3	4
5	6	7	8	9	10	11
12	13	14	15	16	17	18
19	20	21	22	23	24	25
26	27	28	29	30	31	

febrer

dl	dm	dc	dj	dv	ds	dg
						1
2	3	4	5	6	7	8
9	10	11	12	13	14	15
16	17	18	19	20	21	22
23	24	25	26	27	28	

TESTS I MANUALS DE TESTS

La col·lecció de tests i manuals de tests del CRAI de la UB està formada per més de 300 tests, majoritàriament dels principals corrents psicològics: Conductivisme, Cognitivisme o Psicoanàlisi entre d'altres.

El fons es caracteritza per seguir principalment els barems dels ítems dels procediments provinents dels Estats Units, tot i que també compta amb importants adaptacions del nostre país.

Alguns d'aquests tests disposen de plantilles de correcció automatitzada.

També s'hi poden trobar gairebé 450 manuals de tests que inclouen teoria dels tests, i manuals d'aplicació i de psicomètria, entre d'altres.





2015

febrer

dl	dm	dc	dj	dv	ds	dg
						1
2	3	4	5	6	7	8
9	10	11	12	13	14	15
16	17	18	19	20	21	22
23	24	25	26	27	28	

març

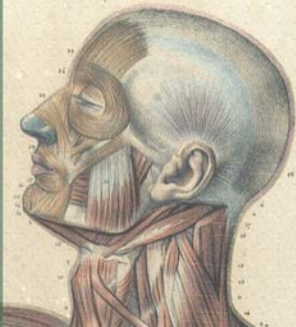
dl	dm	dc	dj	dv	ds	dg
						1
2	3	4	5	6	7	8
9	10	11	12	13	14	15
16	17	18	19	20	21	22
23	24	25	26	27	28	29
30	31					

ATLES ANATÒMICS

Els atles anatómics han tingut un paper molt important en l'exercici de la docència en medicina, perquè eren els materials de primera mà que utilitzava el professorat per ensenyar els futurs professionals de la medicina, i combinaven a la perfecció el text i les làmines il·lustratives.

L'Atles de Bowerger formarà part, un cop restaurat i digitalitzat, de la col·lecció "Anatomia (Atles i tractats)" de BIPaDi, la Biblioteca Patrimonial Digital de la UB.

Des de grans tractats i atles fins a petites monografies, la col·lecció recull obres dedicades a l'estudi i la descripció del cos humà, des del doble vessant morfològic i funcional, des del segle XVI fins al començament del XX.





2015

març

dl	dm	dc	dj	dv	ds	dg
						1
2	3	4	5	6	7	8
9	10	11	12	13	14	15
16	17	18	19	20	21	22
23	24	25	26	27	28	29
30	31					

avril

dl	dm	dc	dj	dv	ds	dg
						1
						2
						3
						4
						5
6	7	8	9	10	11	12
13	14	15	16	17	18	19
20	21	22	23	24	25	26
27	28	29	30			

JAUME I

El regnat i la personalitat de Jaume I sempre han estat un referent cabdal de la història de Catalunya i de tots els territoris de la Corona d'Aragó. De fet, és la gran figura que centra el segle XIII i també gran part de la baixa edat mitjana catalana. Per tant, la figura del rei Jaume sempre ha estat motiu de reflexió per part de la nostra historiografia. Els seus manuscrits es troben preservats a BIPaDi, la Biblioteca Patrimonial Digital de la UB.

Al CRAI de la UB s'han realitzat diverses exposicions que posen de manifest la importància de la figura d'aquest rei.

"E quan veem nostra senyera sus en la torre descavalgam e endreçam nos vers orient e gloram de nostres alts besant la terra per la gran merce que Deus nos havia feyta".

Libre dels feyts





2015

abril

dl	dm	dc	dj	dv	ds	dg
		1	2	3	4	5
6	7	8	9	10	11	12
13	14	15	16	17	18	19
20	21	22	23	24	25	26
27	28	29	30			

maig

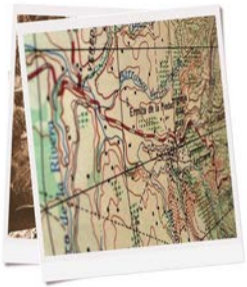
dl	dm	dc	dj	dv	ds	dg
			1	2	3	
4	5	6	7	8	9	10
11	12	13	14	15	16	17
18	19	20	21	22	23	24
25	26	27	28	29	30	31



MAPES D'ESPANYA DE L'ARMY MAP SERVICE

El servei cartogràfic de l'exèrcit americà, Army Map Service, va elaborar mapes topogràfics d'Espanya, entre 1941 i 1953, per a un exclusiu dels oficials dels governs d'Espanya i dels Estats Units en operacions militars. Són documents geogràfics de gran interès ja que, per primera vegada, es va utilitzar la fotografia aèria per revisar la cartografia espanyola a gran escala.

La col·lecció del CRAI UB està formada per diferents sèries de fulls a escala 1:50.000, i és coneguda popularment com Col·lecció de Mapes del Pla Marshall.



2015

maig

dl	dm	dc	dj	dv	ds	dg
				1	2	3
4	5	6	7	8	9	10
11	12	13	14	15	16	17
18	19	20	21	22	23	24
25	26	27	28	29	30	31

juny

dl	dm	dc	dj	dv	ds	dg
1	2	3	4	5	6	7
8	9	10	11	12	13	14
15	16	17	18	19	20	21
22	23	24	25	26	27	28
29	30					

LLIBRES D'ARTISTA

La iniciativa de crear un fons de llibres d'artista va néixer l'any 2000 com a fruit de la col·laboració entre el CRAI de la UB i la Facultat de Belles Arts, arran de la proliferació de certàmens sobre aquestes edicions especials. La col·lecció està en constant creixement i ja se'n poden consultar gairebé 300 exemplars que constitueixen un corpus divers i ric de publicacions.

El CRAI de la UB organitza i participa regularment en exposicions i certàmens sobre el tema. Les darreres són:

-2,6 mu. Una col·lecció de llibres d'artista [del 24 d'abril al 16 de maig de 2014]

-Participació en el 7è Festival del Llibre d'Artista i la Petita Edició 2014



W...
K M n D
g r a n
P



2015

juny

dl	dm	dc	dj	dv	ds	dg
1	2	3	4	5	6	7
8	9	10	11	12	13	14
15	16	17	18	19	20	21
22	23	24	25	26	27	28
29	30					

Juliol

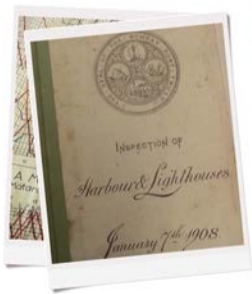
dl	dm	dc	dj	dv	ds	dg
			1	2	3	4
	5	6	7	8	9	10
11	12	13	14	15	16	17
18	19	20	21	22	23	24
25	26	27	28	29	30	31



FONS RENFE I FONS DE FOMENT DEL TREBALL

L'any 1999, la institució Foment del Treball Nacional, principal organització empresarial catalana, va cedir fons històrics d'estadístiques nacionals i internacionals a la, aleshores, Biblioteca de la UB i ara CRAI de la UB, mitjançant la intervenció del Departament d'Història i Institucions Econòmiques. L'any 2006 es va completar la tramesa de publicacions, i aquest fons es va tractar com una unitat temàtica.

De la mateixa manera, l'any 1992, l'organisme estatal RENFE va tancar les seves dependències de l'Estació de França de Barcelona i, l'any 1994, va fer donació dels seus fons bibliogràfics a la Universitat de Barcelona.



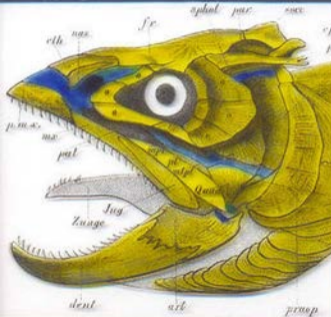
2015

juliol

dl	dm	dc	dj	dv	ds	dg
		1	2	3	4	5
6	7	8	9	10	11	12
13	14	15	16	17	18	19
20	21	22	23	24	25	26
27	28	29	30	31		

agost

dl	dm	dc	dj	dv	ds	dg
						1 2
3	4	5	6	7	8	9
10	11	12	13	14	15	16
17	18	19	20	21	22	23
24	25	26	27	28	29	30
31						



PLAQUES DE VIDRE DE CIÈNCIES NATURALS

La col·lecció "Plaques de vidre de ciències naturals" data de la darreria del segle XIX. Aquestes plaques, que provenen del laboratori de l'antiga Facultat de Ciències, van ser molt utilitzades durant els anys trenta pel professorat de biologia animal i zoologia, ja que es tractava d'un material educatiu de primer ordre que ara té un gran valor patrimonial i històric.

Hi podem veure imatges d'algues, fauna aquàtica i vegetal, esquelet o sistema tegumentari, entre d'altres.

Ha col·laborat en la identificació i descripció de les imatges el Sr. Pompeu Rahola Fabra, director adjunt de la Maison Deyrolle de Paris, que temps enrere va vendre a la Universitat algunes de les plaques que formen la col·lecció del CRAI de la UB.



2015

agost

dl	dm	dc	dj	dv	ds	dg
					1	2
3	4	5	6	7	8	9
10	11	12	13	14	15	16
17	18	19	20	21	22	23
24	25	26	27	28	29	30
31						

setembre

dl	dm	dc	dj	dv	ds	dg
					1	2
	3	4	5	6	7	8
9	10	11	12	13	14	15
16	17	18	19	20	21	22
23	24	25	26	27	28	29
30						



FONS DE LES NACIONS UNIDES

La Biblioteca Dipositària de les Nacions Unides DL/52, integrada al CRAI de la UB des de l'any 2010, és un referent que marca un fet diferencial respecte d'altres biblioteques de dret.

La concessió a la UB per formar part del sistema de biblioteques dipositàries es va atorgar l'any 1963, i va ser la primera adjudicada per l'ONU a una universitat espanyola.

El volum de documents i l'interès temàtic del fons excedeix, sens dubte, l'estricta marc jurídic i constitueix un excel·lent centre de documentació per a la investigació en l'àmbit de les ciències econòmiques i socials.



2015

setembre

dl	dm	dc	dj	dv	ds	dg
	1	2	3	4	5	6
7	8	9	10	11	12	13
14	15	16	17	18	19	20
21	22	23	24	25	26	27
28	29	30				

ottobre

dl	dm	dc	dj	dv	ds	dg
			1	2	3	4
5	6	7	8	9	10	11
12	13	14	15	16	17	18
19	20	21	22	23	24	25
26	27	28	29	30	31	



FONS SOBRE DONES I GÈNERE

El CRAI UB disposa d'una important col·lecció sobre dones i gènere, amb prop de 8.000 documents relacionats amb aquest tema.

Una part d'aquesta col·lecció ha estat amplada a partir de les adquisicions que els CRAI Biblioteques han anat incorporant als seus fons bibliogràfics, però la part més important de la col·lecció prové dels donatius rebuts del Seminari Interdisciplinari 'Mujeres y Sociedad', fet que va propiciar la creació del Fons SIMS l'any 1997, en col·laboració amb el Centre Dona i Literatura de la Facultat de Filologia i el Seminari de Filosofia i Gènere de la UB.

Actualment, aquest fons rep intercanvis i donatius d'organitzacions no governamentals i d'institucions de dones de l'Amèrica Llatina.



2015

octubre

dl	dm	dc	dj	dv	ds	dg
			1	2	3	4
5	6	7	8	9	10	11
12	13	14	15	16	17	18
19	20	21	22	23	24	25
26	27	28	29	30	31	

novembre

dl	dm	dc	dj	dv	ds	dg
						1
2	3	4	5	6	7	8
9	10	11	12	13	14	15
16	17	18	19	20	21	22
23	24	25	26	27	28	29
30						



LA CONCÒRDIA DELS APOTECARIS DE BARCELONA

Es considera que la segona farmatopea més antiga del món és la Concòrdia de Barcelona, editada per primera vegada el 1511, amb diferents edicions posteriors que arriben fins al 1794.

El nom 'concòrdia' respon al fet que era editada acordadament entre el Col·legi d'Apotecaris de Barcelona –que el 1510 havia rebut del rei Ferran el Catòlic el privilegi d'uniformitzar les preparacions farmacèutiques– i el Col·legi de Doctors en Medicina de Barcelona, que exposava les seves consideracions i les validava.

La col·lecció "Farmàcia i farmatopees" de la Biblioteca Patrimonial Digital *BiPaDi* del CRAI de la UB, inclou una reproducció de la concòrdia de 1511, *Concordiæ apothecariorum Barchinonensium*, escrita en llatí i amb caràcters gòtics.

LO

LONCORNE

apothecariorum Bar
chin. i medicinis Cō
positis Liber feliciter
incipit.



2015

novembre

dl	dm	dc	dj	dv	ds	dg
						1
2	3	4	5	6	7	8
9	10	11	12	13	14	15
16	17	18	19	20	21	22
23	24	25	26	27	28	29
30						

deseembre

dl	dm	dc	dj	dv	ds	dg
						1
						2
						3
						4
						5
						6
						7
						8
						9
						10
						11
						12
						13
						14
						15
						16
						17
						18
						19
						20
						21
						22
						23
						24
						25
						26
						27
						28
						29
						30
						31

FRACTALS

Un fractal, del llatí *fractus* ('trencat, fracturat'), és un objecte matemàtic nascut a partir de la iteració d'una forma geomètrica simple. Manté la seva forma essencial, fragmentada i irregular, tot i variar l'escala a la qual s'observa. Estructures de gran complexitat aparent responen a una regularitat geomètrica que les defineix: l'auto semblança.

A més de les seves aplicacions en la compressió de dades i en les xarxes de comunicacions, els fractals tenen aplicacions en altres camps com ara la medicina, les arts gràfiques, la música, la simbologia o l'arquitectura, entre d'altres.

El CRAI de la UB disposa d'una important col·lecció d'obres dedicades a aquests objectes geomètrics.

"I find the ideas in the fractals, both as a body of knowledge and as a metaphor, an incredibly important way of looking at the world."

*Vicepresident i Premi Nobel Al Gore,
New York Times, diàries, juny 21, 2000*



2015

gener

di	dm	dc	dj	dv	ds	dg
			1	2	3	4
5	6	7	8	9	10	11
12	13	14	15	16	17	18
19	20	21	22	23	24	25
26	27	28	29	30	31	

febrer

di	dm	dc	dj	dv	ds	dg
						1
2	3	4	5	6	7	8
9	10	11	12	13	14	15
16	17	18	19	20	21	22
23	24	25	26	27	28	

març

di	dm	dc	dj	dv	ds	dg
						1
2	3	4	5	6	7	8
9	10	11	12	13	14	15
16	17	18	19	20	21	22
23	24	25	26	27	28	29
30	31					

abril

di	dm	dc	dj	dv	ds	dg
			1	2	3	4
5	6	7	8	9	10	11
12	13	14	15	16	17	18
19	20	21	22	23	24	25
26	27	28	29	30		

maig

di	dm	dc	dj	dv	ds	dg
				1	2	3
4	5	6	7	8	9	10
11	12	13	14	15	16	17
18	19	20	21	22	23	24
25	26	27	28	29	30	31

juny

di	dm	dc	dj	dv	ds	dg
						1
2	3	4	5	6	7	8
9	10	11	12	13	14	15
16	17	18	19	20	21	22
23	24	25	26	27	28	29
30						

juliol

di	dm	dc	dj	dv	ds	dg
						1
2	3	4	5	6	7	8
9	10	11	12	13	14	15
16	17	18	19	20	21	22
23	24	25	26	27	28	29
30	31					

agost

di	dm	dc	dj	dv	ds	dg
						1
2	3	4	5	6	7	8
9	10	11	12	13	14	15
16	17	18	19	20	21	22
23	24	25	26	27	28	29
30	31					

setembre

di	dm	dc	dj	dv	ds	dg
			1	2	3	4
5	6	7	8	9	10	11
12	13	14	15	16	17	18
19	20	21	22	23	24	25
26	27	28	29	30		

octubre

di	dm	dc	dj	dv	ds	dg
						1
2	3	4	5	6	7	8
9	10	11	12	13	14	15
16	17	18	19	20	21	22
23	24	25	26	27	28	29
30						

novembre

di	dm	dc	dj	dv	ds	dg
						1
2	3	4	5	6	7	8
9	10	11	12	13	14	15
16	17	18	19	20	21	22
23	24	25	26	27	28	29
30						

desembre

di	dm	dc	dj	dv	ds	dg
						1
2	3	4	5	6	7	8
9	10	11	12	13	14	15
16	17	18	19	20	21	22
23	24	25	26	27	28	29
30	31					

2016

gener

di	dim	dc	dj	dv	ds	dg
				1	2	3
4	5	6	7	8	9	10
11	12	13	14	15	16	17
18	19	20	21	22	23	24
25	26	27	28	29	30	31

febrer

di	dim	dc	dj	dv	ds	dg
				1	2	3
4	5	6	7	8	9	10
11	12	13	14	15	16	17
18	19	20	21	22	23	24
25	26	27	28	29		

març

di	dim	dc	dj	dv	ds	dg
				1	2	3
4	5	6	7	8	9	10
11	12	13	14	15	16	17
18	19	20	21	22	23	24
25	26	27	28	29	30	31

abril

di	dim	dc	dj	dv	ds	dg
					1	2
3	4	5	6	7	8	9
10	11	12	13	14	15	16
17	18	19	20	21	22	23
24	25	26	27	28	29	30

maig

di	dim	dc	dj	dv	ds	dg
						1
2	3	4	5	6	7	8
9	10	11	12	13	14	15
16	17	18	19	20	21	22
23	24	25	26	27	28	29
30	31					

juny

di	dim	dc	dj	dv	ds	dg
					1	2
3	4	5	6	7	8	9
10	11	12	13	14	15	16
17	18	19	20	21	22	23
24	25	26	27	28	29	30

juliol

di	dim	dc	dj	dv	ds	dg
					1	2
3	4	5	6	7	8	9
10	11	12	13	14	15	16
17	18	19	20	21	22	23
24	25	26	27	28	29	30
31						

agost

di	dim	dc	dj	dv	ds	dg
						1
2	3	4	5	6	7	8
9	10	11	12	13	14	15
16	17	18	19	20	21	22
23	24	25	26	27	28	29
30	31					

setembre

di	dim	dc	dj	dv	ds	dg
					1	2
3	4	5	6	7	8	9
10	11	12	13	14	15	16
17	18	19	20	21	22	23
24	25	26	27	28	29	30

octubre

di	dim	dc	dj	dv	ds	dg
						1
2	3	4	5	6	7	8
9	10	11	12	13	14	15
16	17	18	19	20	21	22
23	24	25	26	27	28	29
30						

novembre

di	dim	dc	dj	dv	ds	dg
						1
2	3	4	5	6	7	8
9	10	11	12	13	14	15
16	17	18	19	20	21	22
23	24	25	26	27	28	29
30						

desembre

di	dim	dc	dj	dv	ds	dg
						1
2	3	4	5	6	7	8
9	10	11	12	13	14	15
16	17	18	19	20	21	22
23	24	25	26	27	28	29
30	31					