



Centre de Documentació  
de Biodiversitat Vegetal

# L'herbari de la UB: un patrimoni documental de primer ordre a escala internacional

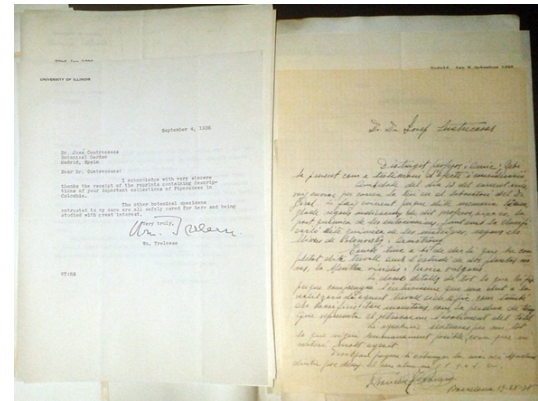
Roser Guàrdia



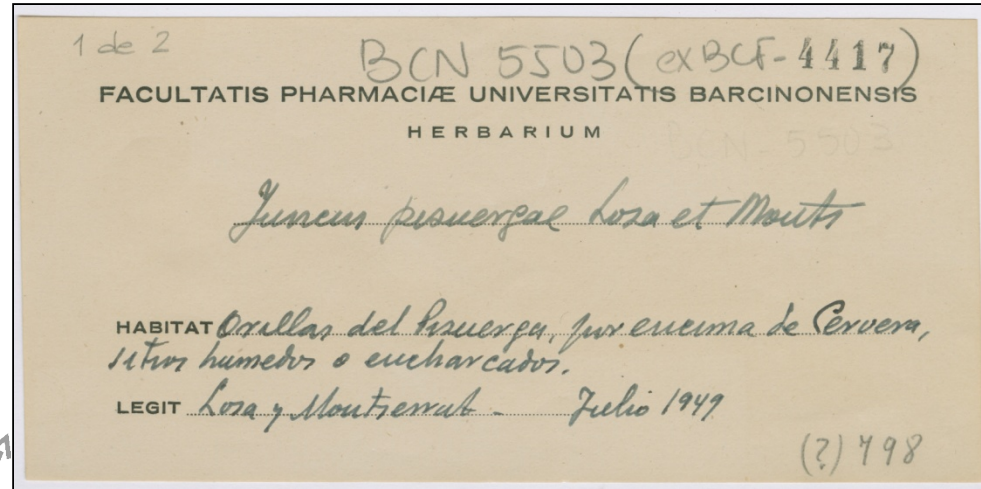
UNIVERSITAT DE  
BARCELONA

# Centre de Documentació de Biodiversitat Vegetal

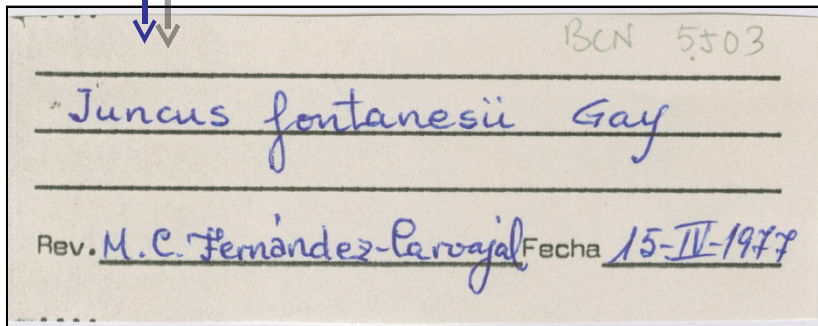
Col·leccions botàniques i fons documentals: **herbari**, biblioteca especialitzada, cartografia, material fotogràfic, correspondència, etc.)



# Què és un plec d'herbari?



- Identificació de la mostra
- Localitat de recol·lecció (georeferenciada)
- Hàbitat
- Altitud
- Exposició
- Nom del recol·lector
- Data de recol·lecció
- Revisions



# L'Herbari BCN

Uns 450.000 plecs

3r de la península  
Ibèrica i el més divers



Cormòfits  $\approx$  350.000



Algues  $\approx$  7.000



Briòfits  $\approx$  4.000



Fongs  $\approx$  20,000



Líquens  $\approx$  33.000

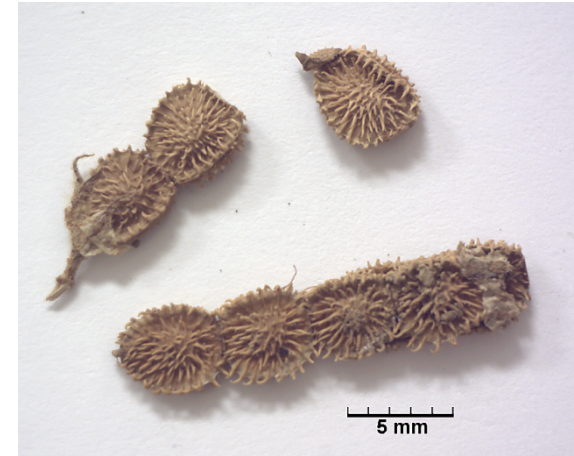
# Col·leccions especialitzades i complementàries



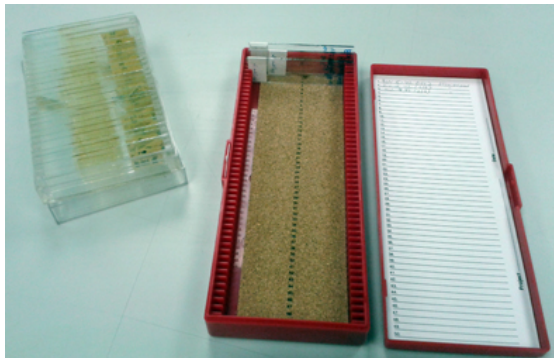
Etnobotànica



Herbari docent



Fruits i llavors



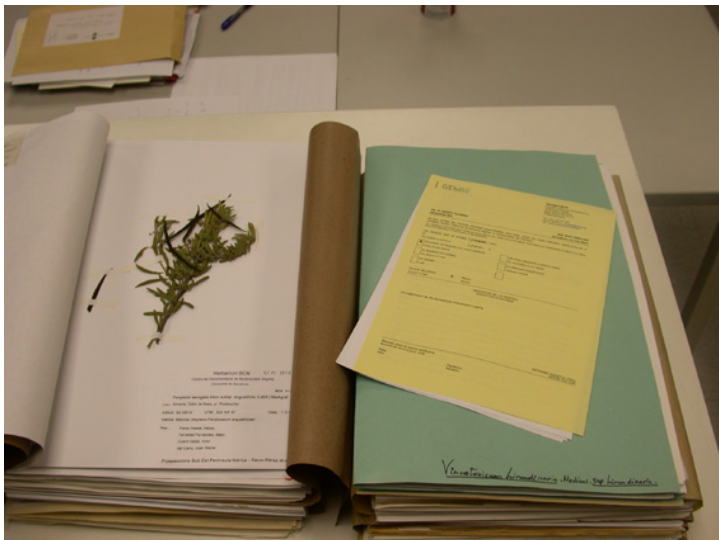
Preparacions microscòpiques



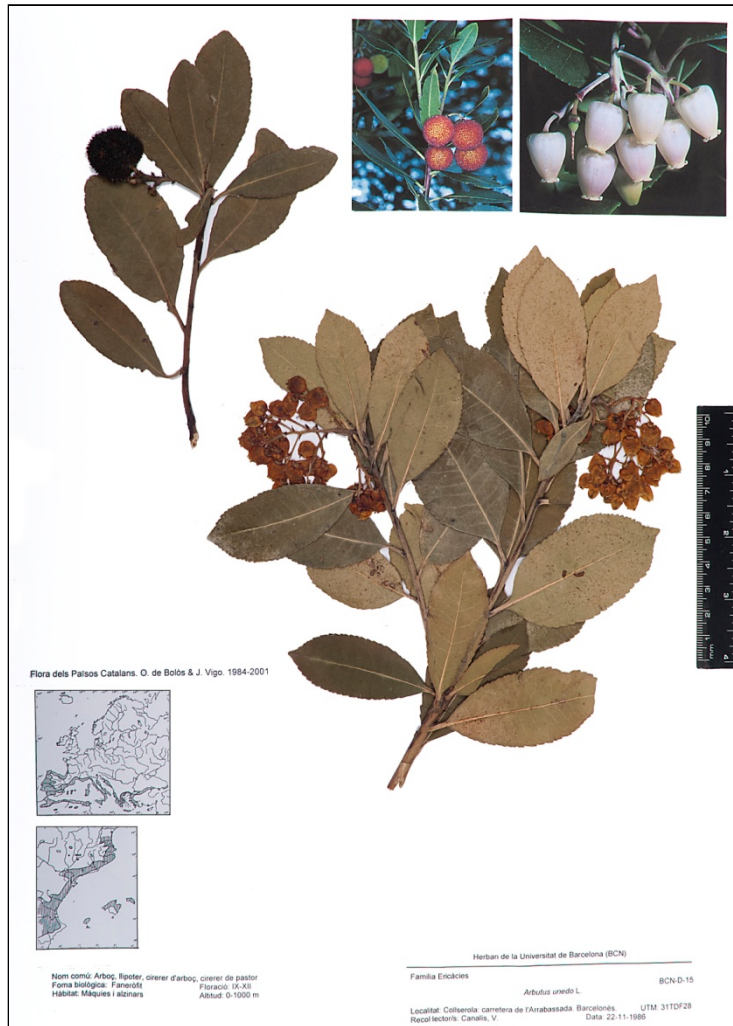
Algues microscòpiques

# Serveis

- Visites
- Consultes
- Préstecs
- Suport a la recerca
- Suport a la docència



# Herbari docent



Centre de Recursos  
per a l'Aprenentatge i  
la Investigació

Localitzacions i herbaris

Preguntes més freqüents

El CRAI en línia

Coneix el CRAI

Recursos d'informació

Serveis que ofereix el CRAI

INICI >> [Coneix el CRAI](#) >> [Biblioteques](#) >> [CRAI Biblioteca de Biologia](#) >> [Exposició virtual: Herbari docent del CRAI Biblioteca de Biologia i el CeDocBIV](#)

## Exposició virtual: Herbari docent del CRAI Biblioteca de Biologia i el CeDocBIV



Mostra d'una selecció de làmines del nou herbari docent del CRAI Biblioteca de Biologia, elaborat pel Centre de Documentació de Biodiversitat Vegetal.

*(origen: Convolvulus sepium L. - Convolvulus. Atlas de les Florès. Grau Llibregal. Rec. (Nov. J. A. 1974-0 33 El CeDocBIV)*

### L'herbari docent del CRAI Biblioteca de Biologia

Des del CRAI Biblioteca de Biologia volem oferir-vos un herbari actualitzat que substitueixi el vell que havíem tingut fins ara, el qual, amb el temps i l'ús, s'havia deteriorat. Així doncs, en col·laboració amb el [Centre de Documentació de Biodiversitat Vegetal](#), n'estem confeint un de nou.

L'any 2013 es va començar amb 50 làmines de diverses famílies, i el mes d'abril de 2014 se n'hi han incorporat 50 més. Us mostrem una selecció de les làmines que podeu trobar al CRAI Biblioteca de Biologia.

L'herbari es pot consultar també en línia: [Herbari docent](#)

# Herbari virtual

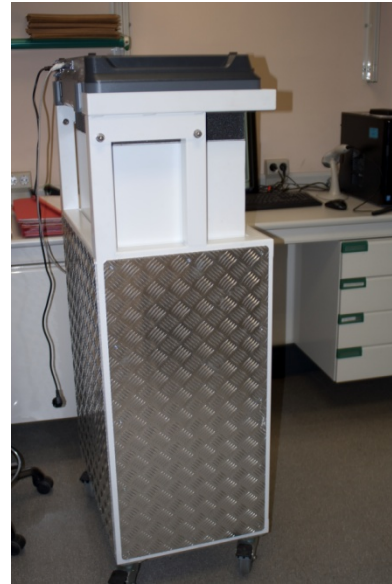
Digitalització de plecs:

- pel seu interès: exemplars tipus, espècies amenaçades, ...
- per projectes (GPI, fruits i llavors d'Aigüestortes i estanys de Sant Maurici, plantes del Marroc...)
- per convenis amb altres institucions (Parc natural del Delta de l'Ebre, ...)
- per consultes d'investigadors de fora de la UB (evita despeses)





# Digitalització



Escàner invertit



Càmera amb lupa binocular



Càmera digital



# Bases de dades

Bases de dades del CeDocBiV

Banc de dades de Biodiversitat de Catalunya (BDBC)

SEMHAVEG - Servidor de mapes d'hàbitats i de vegetació

# Bases de dades de l'Herbari BCN

Consulta de cada col·lecció per separat, amb imatges i georeferenciació

## Bases de Dades de l'Herbari BCN

Des d'aquesta pagina podeu accedir a les sis bases de dades de l'herbari BCN, que es corresponen a les respectives colleccions que allotja el centre. Cliqueu en la base de dades que volgueu consultar:



### Algues

aprox. **100%** informatitzat

**5264** registres | **0** imatges

**2555** georeferenciats

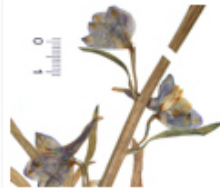


### Briófits

aprox. **3%** informatitzat

**226** registres | **0** imatges

**193** georeferenciats



### Comófits

aprox. **25%** informatitzat

**64818** registres | **423** imatges

**29322** georeferenciats



### Fruits i llavors

aprox. **100%** informatitzat

**1666** registres | **167** imatges

**916** georeferenciats

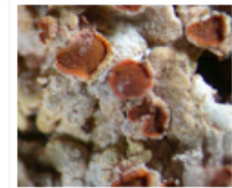


### Fongs

aprox. **1%** informatitzat

**134** registres | **0** imatges

**4** georeferenciats



### Líquens

aprox. **100%** informatitzat

**15005** registres | **0** imatges

**5359** georeferenciats

# Bases de dades de l'Herbari BCN

Consultes per nom de la planta, per localitat, per recol·lector, per data...

## Centre de documentació de Biodiversitat Vegetal

### Bases de Dades · cormofitos

La informatització de les mostres de plantes vasculares de l'herbari BCN es va iniciar abans de la fusió dels herbaris de les facultats de Biologia i de Farmàcia. Pel fet de ser la més gran de les col·leccions de l'herbari, la seva completa informatització és un projecte a llarg termini. Actualment aquesta base de dades recull bàsicament els registres corresponents a la família de las asteràcies, escrofulariàcies, lamiàcies, boraginàcies i fabàcies. Si amb la vostra consulta no obteniu els resultats esperats, [poseu-vos en contacte](#) amb el personal del centre i indiqueu clarament la informació que desitgeu localitzar.

Última actualització: | registres **64818** | Per a fer una consulta ompli el camp corresponent. Podeu fer servir l'asterisc (\*) en qualsevol

#### Buscar Taxon

Nom del tàxon (Anthyl*)	Gènere	Família
<input type="text"/>	tots ▼	tots ▼
Localitat (Balag*)	País	UTM (31TCG65)
<input type="text"/>	tots ▼	<input type="text"/>
Recol·lectors (Senne*)	Data recollecció	(1984-05-14)
<input type="text"/>	Abans de ▼	<input type="text"/>
Número d'herbari (52610)		
<input type="text"/>		

Cerca Torna

### BCN-S Lithospermum officinale L. 1069

Publicat el: 2004-11-04 [Ver en Google Earth](#)

Família: BORAGINACEAE  
Nom etiqueta: Lithospermum officinale L.  
Guardat com: Lithospermum officinale L.

Localitat: Pujant a Busa per la Vall d'Ora. Solsonès.  
País: España  
UTM: 31TCG65

Recol·lectors: Rec: Guàrdia Rúbies, R.  
Data recollecció: 2004-08-25

Col·lecció: Carpoteca del Solsonès



#### imatges



# Publicació en altres portals:

- Global Plants Initiative (plataforma Jstor)
- Memòria digital de Catalunya
- GBIF

# Bases de dades de l'Herbari BCN

Connectat a plataformes internacionals:  
Global Biodiversity Information Facility

**GBIF** Global Biodiversity Information Facility

Data - News - Community - About -

## Pinus sylvestris L.

Species in GBIF Backbone Taxonomy


Plantae · Pinophyta · Pinopsida · Pinales · Pinaceae · Pinus

252.648 Occurrences | 13 Infraspecies

[View occurrences](#)

### Information

#### Overview

<b>FULL NAME</b> Pinus sylvestris L.	<b>TAXONOMIC STATUS</b> Accepted species	
<b>COMMON NAMES</b> <ul style="list-style-type: none"><li>pino albar spa</li><li>pino bravo spa</li><li>pino de Valsain spa</li></ul> <a href="#">more &gt;</a>	<b>ACCORDING TO</b> The Catalogue of Life, 3rd January 2011	
<b>SYNONYMS</b> <ul style="list-style-type: none"><li>Pinus nigra f. pygmaea (Carriere) Rehder</li></ul>	<b>PUBLISHED IN</b> Sp. pl. 2:1000. 1753	
	<b>HABITAT</b> Not marine, Terrestrial	
	<b>GBIF ID</b> 5285637	

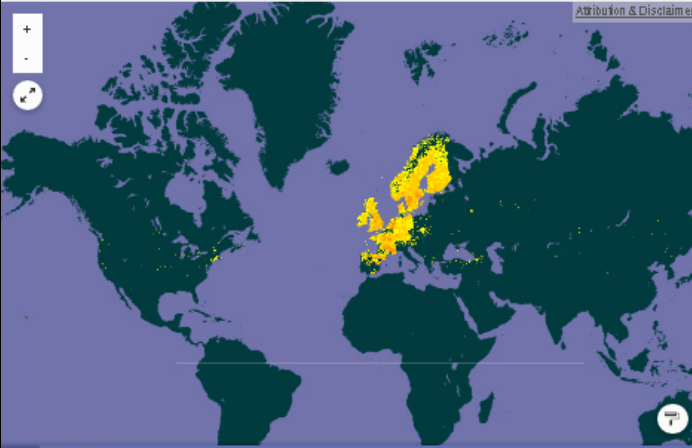
**SEARCH LINKS**

- Encyclopedia of Life
- Catalogue of Life
- Biodiversity Heritage Library

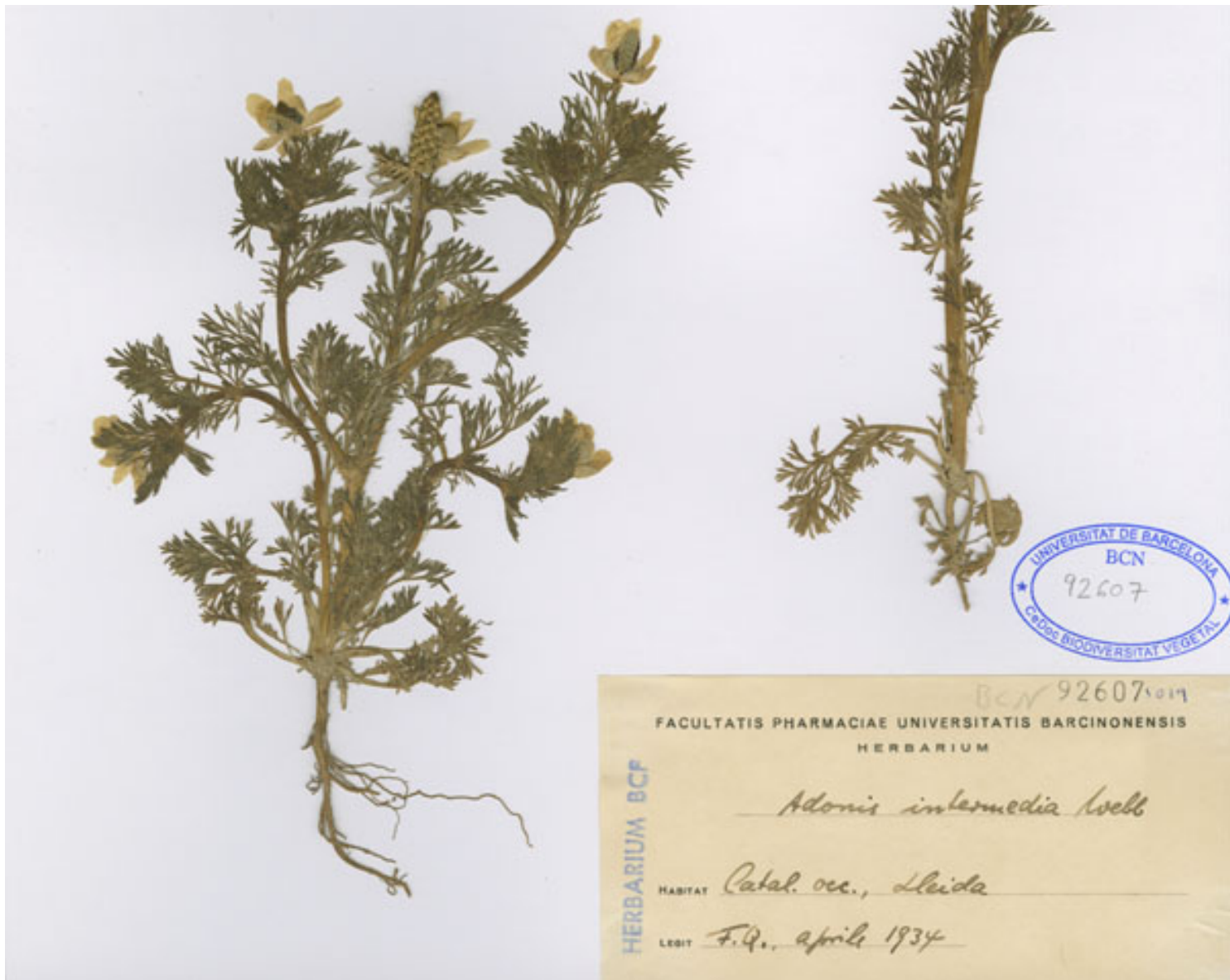
#### Georeferenced data

**VIEW RECORDS**  
All 242,447 | [In viewable area](#)

**DISTRIBUTIONS**  
Text based [distributions](#) present in some sources.



Pre 1900 1900s 1910s 1920s 1930s 1940s 1950s 1960s 1970s 1980s 1990s 2000s 2010s



**Moltes gràcies!**