



UNIVERSITAT DE
BARCELONA

CRAI Biblioteca
Medicina



Selecció de fons per al BiPaDi

CRAI Biblioteca de Medicina
Campus Clínic

El fons antic de Medicina

- Al voltant d' 11000 volums
- A partir de 1820
- Origen: col·leccions diverses (antic Col·legi de Cirurgia de Barcelona, donacions de departaments de la facultat, de metges, etc)
- Majoritàriament en mal estat de conservació
- Descripció física dels exemplars poc detallada



Col·leccions

BiPaDi

Anatomia (Atles i tractats)

Catàlegs d'impressors, editors i llibreters

Col·legi de Cirurgia de Barcelona

Dret canònic

Dret civil. Dret processal

Dret penal. Dret processal penal

Farmàcia i farmacopees

Guerra de Successió (1702-1714)

Història del dret

Història de la medicina

Incunables

La lluita contra les epidèmies

Manuscrits

Matemàtica

Medicines alternatives i complementàries

Medicina interna i patologia

Química

Salut de la dona i dels infants

Biblioteca Patrimonial Digital de la Universitat de Barcelona (BiPaDi)

Totes les col·leccions

Salut de la dona i dels infants

El gruix de les prop de 300 obres que componen aquesta col·lecció representa una bona mostra de la revolució que van experimentar la ginecologia i l'obstetrícia durant el segle XIX i els primers anys del segle XX. En els documents que en formen part recullen els principals avenços en el coneixement i les tècniques ...

[més...](#)



Medicina interna i patologia

Aquesta col·lecció neix amb la intenció d'englobar les obres que, com la mateixa medicina interna, tracten una enorme diversitat de patologies que queden fora de l'abast de les especialitats quirúrgiques, pediàtriques i ginecològiques o obstètriques. El seu àmbit és doncs, el més extens i abraça des de la ...

[més...](#)



Medicines alternatives i complementàries

És un recull d'obres relacionades amb les teràpies, medicines i maneres d'entendre la salut que difereixen de la medicina anomenada tradicional o occidental i que estan dipositades al CRAI Biblioteca de Medicina de la Universitat de Barcelona.

Mereix una atenció especial el conjunt de llibres i fullets sobre hidroteràpia, ...



Descripció de les col·leccions

Nova col·lecció al BiPaDi: "Salut de la dona i els infants"

dimecres, octubre 22, 2014



S'ha incorporat a la Biblioteca Patrimonial Digital de la UB - BiPaDi - la col·lecció *Salut de la dona i els infants*.

El gruix de les prop de 300 obres que componen aquesta col·lecció representa una bona mostra de la revolució que van experimentar la ginecologia i l'obstetrícia durant el segle XIX i els primers anys del segle XX. En els documents que en formen part recullen els principals avenços en el coneixement i les tècniques terapèutiques de les malalties que afectaven les dones, principalment en el seu rol de mares, i els infants.

Al costat de nombrosos autors fonamentals de l'escola francesa (Auvard, Maygrier, Velpeau, Capuron o Tarnier) trobem també les obres imprescindibles d'Ernst Bumm, James Marion Sims, John Whitridge Williams i el madrileny José Arce Luque.

Entre tots ells destaquem l'obra gairebé completa de dos ginecòlegs catalans, ambdós catedràtics de la Facultat de Medicina de la Universitat de Barcelona:

Francesc de Paula Campà i Porta i Miquel Fargas i Roca. Tots dos van ser referents internacionals de la ginecologia i l'obstetrícia, i les seves obres -el *Tratado completo de obstetricia* de Campà i Porta i el *Tratado de ginecología* de Fargas i Roca- van esdevenir ràpidament obres de consulta imprescindibles a les facultats de tot Espanya.

Descriptors:

BiPaDi
Salut de la dona i els infants

Compartir a:



Selecció de matèries

1	2	3	A	B	C	D	E	F
	1		Matèria	Núm. Exemplars				
+	752		Terapèutica thub	750				
+	1399		S. XIX thub	646				
+	1771		Medicina thub	371				
+	2142		Tuberculosi thub	370				
+	2484		Congressos thub	341				
+	2791		Cirurgia thub	306				
+	3079		Discursos thub	287				
+	3340		Hidroteràpia thub	260				
+	3592		Aigües minerals thub	251				
+	3844		Patologia thub	251				Història de la Medicina
+	4076		Diagnòstic thub	231				
+	4300		Espanya thub	223				Medicines alternatives
+	4509		Fisiologia thub	208				
+	4714		Història de la medicina thub	204				Farmacopees
+	4909		Diccionaris thub	194				
+	5098		Medicaments thub	188				Salut de la dona i els infants
+	5287		Tesis doctorals thub	188				
+	5468		Salut pública thub	180				
+	5643		Balnearis thub	174				
+	5809		Sífilis thub	165				
+	5963		Oftalmopaties thub	153				
+	6101		Medicina interna thub	137				
+	6237		Medicina clínica thub	135				
+	6372		Pediatría thub	134				
+	6504		Oftalmologia thub	131				
+	6629		Metges thub	124				
+	6753		Ginecologia thub	123				
+	6876		Conferències thub	122				



Llistat Millennium

(EJEMPLAR Ubicació igual que "b08 " OR EJEMPLAR Ubicació igual que "b07 " OR EJEMPLAR Ubicació igual que "b50 " AND (EJEMPLAR Topogràfic comença per "[hR" OR EJEMPLAR Topogràfic comença per "[hCM" OR EJEMPLAR Topogràfic comença per "[hCV])) AND BIBLIOGRÀFIC Campo MARC 856] z todos los campos no tienen "bipadi" AND BIBLIOGRÀFIC Campo MARC 260] c menor o igual que "1935" AND [BIBLIOGRÀFIC Materia igual que "Fisiologia" OR BIBLIOGRÀFIC Materia igual que "Anatomia" OR BIBLIOGRÀFIC Materia igual que "Anatomia humana" OR BIBLIOGRÀFIC Materia igual que "Histologia" OR BIBLIOGRÀFIC Materia igual que "Sistema nerviós" OR BIBLIOGRÀFIC Materia igual que "Anatomia topogràfica" OR BIBLIOGRÀFIC Materia igual que

"Atlas (Cièntific)" OR BIBLIOGRÀFIC Materia igual que "Fisiologia humana" OR BIBLIOGRÀFIC Materia igual que "Atlas anatòmics" OR BIBLIOGRÀFIC Materia igual que "Aparell urinari" OR BIBLIOGRÀFIC Materia igual que "Sang" OR BIBLIOGRÀFIC Materia igual que "Psicofisiologia" OR BIBLIOGRÀFIC Materia igual que "Pulmó" OR BIBLIOGRÀFIC Materia igual que "Aparell digestiu" OR BIBLIOGRÀFIC Materia igual que "Pròstata" OR BIBLIOGRÀFIC Materia igual que "Sistema nerviós autònom" OR BIBLIOGRÀFIC Materia igual que "Visió" OR BIBLIOGRÀFIC Materia igual que "Hormones" OR BIBLIOGRÀFIC Materia igual que "Sistema cardiovascular"

OR BIBLIOGRÀFIC Materia igual que "Cos humà" OR BIBLIOGRÀFIC Materia igual que "Anatomia comparada" OR BIBLIOGRÀFIC Materia igual que "Embriologia" OR BIBLIOGRÀFIC Materia igual que "Ossos" OR BIBLIOGRÀFIC Materia igual que "Músculs" OR BIBLIOGRÀFIC Materia igual que "Abdomen" OR BIBLIOGRÀFIC Materia igual que "Sistema nerviós simpàtic" OR BIBLIOGRÀFIC Materia igual que "Aparell respiratori" OR BIBLIOGRÀFIC Materia igual que "Cor" OR BIBLIOGRÀFIC Materia igual que "Embriologia humana" OR BIBLIOGRÀFIC Materia igual que "Fisiologia animal" OR BIBLIOGRÀFIC Materia igual que "Medul·la espinal" OR BIBLIOGRÀFIC Materia igual que "Hipòfisi" OR BIBLIOGRÀFIC Materia igual que "Insulina" OR BIBLIOGRÀFIC Materia igual que "Articulacions" OR BIBLIOGRÀFIC Materia igual que "Digestió" OR BIBLIOGRÀFIC Materia igual que "Duodè" OR BIBLIOGRÀFIC Materia igual que "Pell" OR BIBLIOGRÀFIC Materia igual que "Dissecció

humana" OR BIBLIOGRÀFIC Materia igual que "Sistema nerviós central" OR BIBLIOGRÀFIC Materia igual que "Fisiologia comparada" OR BIBLIOGRÀFIC Materia igual que "Neuroanatomia" OR BIBLIOGRÀFIC Materia igual que "Glàndules endocrines" OR BIBLIOGRÀFIC Materia igual que "Aparell genital masculí" OR BIBLIOGRÀFIC Materia igual que "Vertebrats" OR BIBLIOGRÀFIC Materia igual que "Animals" OR BIBLIOGRÀFIC Materia igual que "Fetge" OR BIBLIOGRÀFIC Materia igual que "Arteries" OR BIBLIOGRÀFIC Materia igual que "Reflexes (Fisiologia)" OR BIBLIOGRÀFIC Materia igual que "Circulació sanguínia" OR BIBLIOGRÀFIC Materia igual que "Òptica fisiològica" OR

BIBLIOGRÀFIC Materia igual que "Fisiologia experimental" OR BIBLIOGRÀFIC Materia igual que "Orella" OR BIBLIOGRÀFIC Materia igual que "Pàncrees" OR BIBLIOGRÀFIC Materia igual que "Recte" OR BIBLIOGRÀFIC Materia igual que "Còrnia" OR BIBLIOGRÀFIC Materia igual que "Esòfag" OR BIBLIOGRÀFIC Materia igual que "Òrbita (Anatomia)" OR BIBLIOGRÀFIC Materia igual que "Nas" OR BIBLIOGRÀFIC Materia igual que "Urèter" OR BIBLIOGRÀFIC Materia igual que "Suc gàstric" OR BIBLIOGRÀFIC Materia igual que "Adrenalina" OR BIBLIOGRÀFIC Materia igual que "Boca" OR BIBLIOGRÀFIC Materia igual que "Enzims" OR BIBLIOGRÀFIC Materia igual que "Glàndules suprarenals" OR BIBLIOGRÀFIC Materia igual que "Mà" OR BIBLIOGRÀFIC Materia igual que "Melsa" OR BIBLIOGRÀFIC Materia igual que "Pelvis" OR BIBLIOGRÀFIC Materia igual que "Pleura" OR BIBLIOGRÀFIC Materia igual que "Osteosíntesi" OR BIBLIOGRÀFIC Materia igual que "Senfils" OR BIBLIOGRÀFIC Materia igual que "Testicle" OR BIBLIOGRÀFIC Materia igual que "Envelliment" OR BIBLIOGRÀFIC Materia igual que "Tòrax" OR BIBLIOGRÀFIC Materia igual que "Esquelet humà" OR BIBLIOGRÀFIC Materia igual que "Neurofisiologia" OR BIBLIOGRÀFIC Materia igual que "Oïda" OR BIBLIOGRÀFIC Materia igual que "Peu" OR BIBLIOGRÀFIC Materia igual que "Tràquea" OR BIBLIOGRÀFIC Materia igual que "Creixement humà" OR BIBLIOGRÀFIC Materia igual que "Dissecció" OR BIBLIOGRÀFIC Materia igual que "Electrofisiologia" OR BIBLIOGRÀFIC Materia igual que "Embalsaments" OR BIBLIOGRÀFIC Materia igual que "Escoça cerebral" OR BIBLIOGRÀFIC Materia igual que "Esquelet" OR BIBLIOGRÀFIC Materia igual que "Faringe" OR BIBLIOGRÀFIC Materia igual que "Morfologia (Biologia)" OR BIBLIOGRÀFIC Materia igual que "Ossificació" OR BIBLIOGRÀFIC Materia igual que "Pols (Fisiologia)" OR BIBLIOGRÀFIC Materia igual que "Reproducció humana" OR BIBLIOGRÀFIC

Materia OR BIBLIOGRÀFIC Materia igual que "Vísceres" OR BIBLIOGRÀFIC Materia igual que "Anus" OR BIBLIOGRÀFIC Materia igual que "Cama" OR BIBLIOGRÀFIC Materia igual que "Coll" OR BIBLIOGRÀFIC Materia igual que "Degeneració" OR BIBLIOGRÀFIC Materia igual que "Aparell locomotor" OR BIBLIOGRÀFIC Materia igual que "Fèmur" OR BIBLIOGRÀFIC Materia igual que "Genoll" OR BIBLIOGRÀFIC Materia igual que "Glucèmia" OR BIBLIOGRÀFIC Materia igual que "Excreció" OR BIBLIOGRÀFIC Materia igual que "Hormones sexuals" OR BIBLIOGRÀFIC Materia igual que "Lòbul frontal" OR BIBLIOGRÀFIC Materia igual que "Localitzacions cerebrals" OR BIBLIOGRÀFIC Materia igual que "Percepció" OR BIBLIOGRÀFIC Materia igual que "Rinofaringe" OR BIBLIOGRÀFIC Materia igual que "Secreció" OR BIBLIOGRÀFIC Materia igual que "Òrgans sensorials" OR BIBLIOGRÀFIC Materia igual que "Temperatura corporal" OR BIBLIOGRÀFIC Materia igual que "Tub digestiu" OR BIBLIOGRÀFIC Materia igual que "Tímus (Glàndula)" OR BIBLIOGRÀFIC Materia igual que "Vasos sanguinis" OR BIBLIOGRÀFIC Materia igual que "Amígdals" OR BIBLIOGRÀFIC Materia igual que

"Aorta" OR BIBLIOGRÀFIC Materia igual que "Aparell geniturinari" OR BIBLIOGRÀFIC Materia igual que "Biologia humana" OR BIBLIOGRÀFIC Materia igual que "Cap" OR BIBLIOGRÀFIC Materia igual que "Coagulació sanguínia" OR

BIBLIOGRÀFIC Materia igual que "Contracció muscular" OR BIBLIOGRÀFIC Materia igual que

"Craniologia" OR BIBLIOGRÀFIC Materia igual que "Equilibri (Fisiologia)" OR BIBLIOGRÀFIC Materia igual que "Histologia veterinària"

OR BIBLIOGRÀFIC Materia igual que "Invertebrats" OR BIBLIOGRÀFIC Materia igual que "Fisiologia cel·lular" OR BIBLIOGRÀFIC

Materia igual que "Os temporal" OR BIBLIOGRÀFIC Materia igual que "Paladar" OR BIBLIOGRÀFIC Materia igual que "Laberint

(Orella)" OR BIBLIOGRÀFIC Materia igual que "Percepció visual" OR BIBLIOGRÀFIC Materia igual que "Peritoneu" OR

BIBLIOGRÀFIC Materia igual que "Retina" OR BIBLIOGRÀFIC Materia igual que "Saliva" OR BIBLIOGRÀFIC Materia igual que "Pressió sanguínia" OR BIBLIOGRÀFIC Materia

igual que "Secreccions" OR BIBLIOGRÀFIC Materia igual que "Sistema limfàtic" OR BIBLIOGRÀFIC Materia igual que "Tíbia" OR BIBLIOGRÀFIC Materia igual que "Sistema immunològic" OR BIBLIOGRÀFIC Materia igual que "Urèter" OR BIBLIOGRÀFIC Materia igual que "Suc gàstric" OR BIBLIOGRÀFIC Materia igual que "Adrenalina" OR BIBLIOGRÀFIC Materia igual que "Boca" OR BIBLIOGRÀFIC Materia igual que "Enzims" OR BIBLIOGRÀFIC Materia igual que "Glàndules suprarenals" OR BIBLIOGRÀFIC Materia igual que "Mà" OR BIBLIOGRÀFIC Materia igual que "Melsa" OR BIBLIOGRÀFIC Materia igual que "Pelvis" OR BIBLIOGRÀFIC Materia igual que "Pleura" OR BIBLIOGRÀFIC Materia igual que "Osteosíntesi" OR BIBLIOGRÀFIC Materia igual que "Senfils" OR BIBLIOGRÀFIC Materia igual que "Testicle" OR BIBLIOGRÀFIC Materia igual que "Envelliment" OR BIBLIOGRÀFIC Materia igual que "Tòrax" OR BIBLIOGRÀFIC Materia igual que "Esquelet humà" OR BIBLIOGRÀFIC Materia igual que "Neurofisiologia" OR BIBLIOGRÀFIC Materia igual que "Oïda" OR BIBLIOGRÀFIC Materia igual que "Peu" OR BIBLIOGRÀFIC Materia igual que "Tràquea" OR BIBLIOGRÀFIC Materia igual que "Creixement humà" OR BIBLIOGRÀFIC Materia igual que "Dissecció" OR BIBLIOGRÀFIC Materia igual que "Electrofisiologia" OR BIBLIOGRÀFIC Materia igual que "Embalsaments" OR BIBLIOGRÀFIC Materia igual que "Escoça cerebral" OR BIBLIOGRÀFIC Materia igual que "Esquelet" OR BIBLIOGRÀFIC Materia igual que "Faringe" OR BIBLIOGRÀFIC Materia igual que "Morfologia (Biologia)" OR BIBLIOGRÀFIC Materia igual que "Ossificació" OR BIBLIOGRÀFIC Materia igual que "Pols (Fisiologia)" OR BIBLIOGRÀFIC Materia igual que "Reproducció humana" OR BIBLIOGRÀFIC Materia igual que "Degeneració" OR BIBLIOGRÀFIC Materia igual que "Aparell locomotor" OR BIBLIOGRÀFIC Materia igual que "Fèmur" OR BIBLIOGRÀFIC Materia igual que "Genoll" OR BIBLIOGRÀFIC Materia igual que "Glucèmia" OR BIBLIOGRÀFIC Materia igual que "Excreció" OR BIBLIOGRÀFIC Materia igual que "Hormones sexuals" OR BIBLIOGRÀFIC Materia igual que "Lòbul frontal" OR BIBLIOGRÀFIC Materia igual que "Localitzacions cerebrals" OR BIBLIOGRÀFIC Materia igual que "Percepció" OR BIBLIOGRÀFIC Materia igual que "Rinofaringe" OR BIBLIOGRÀFIC Materia igual que "Secreció" OR BIBLIOGRÀFIC Materia igual que "Òrgans sensorials" OR BIBLIOGRÀFIC Materia igual que "Temperatura corporal" OR BIBLIOGRÀFIC Materia igual que "Tub digestiu" OR BIBLIOGRÀFIC Materia igual que "Tímus (Glàndula)" OR BIBLIOGRÀFIC Materia igual que "Vasos sanguinis" OR BIBLIOGRÀFIC Materia igual que "Amígdals" OR BIBLIOGRÀFIC Materia igual que "Aorta" OR BIBLIOGRÀFIC Materia igual que "Aparell geniturinari" OR BIBLIOGRÀFIC Materia igual que "Biologia humana" OR BIBLIOGRÀFIC Materia igual que "Cap" OR BIBLIOGRÀFIC Materia igual que "Coagulació sanguínia" OR



Cercar drets d'autor



Catálogo BNE

- Descubre una nueva forma de acceso a nuestras colecciones y recursos a través de **DATOS-BNE-es**

Búsqueda de autoridades

WIKIPEDIA

English
The Free Encyclopedia
4 985 000+ articles

Deutsch
Die freie Enzyklopädie
1 864 000+ Artikel

Русский
Свободная энциклопедия
1 259 000+ статей

中文
自由的百科全书
845 000+ 條目

Português
A enciclopédia livre

Thesaurus UB | **Autoritats UB**

Catàleg d'Autoritats de Noms i Títols

Paraules o frase:

Totes les paraules

Qualsevol paraula

Frase exacta

Veure llista començant per

Tipus de cerca:

- Paraules clau
- Noms de persona/Títols
- Noms d'entitat/congrés
- Títols d'obres anònimes
- Col·leccions

Cerca

Professors UB

Recordeu que no tots els noms tenen registre d'aquest establiment, ho podeu provar al [Catàleg](#), o al [Mosaic](#).




SEMINARI PERE MATA
UNIVERSITAT DE BARCELONA

Josep M. CALBET I CAMARASA
Jaime CORBELLA I CORBELLA

DICCIONARI BIOGRÀFIC DE METGES CATALANS

Primer volum
A - E




Galeria DE METGES CATALANS





English | Kontakt | A-Z | Förderer | Datenschutz | Impressum | Hilfe | Mein Konto

KATALOG DER DEUTSCHEN NATIONALBIBLIOTHEK

Gesamter Bestand | Musikarchiv | Exilsammlungen | Buchmuseum

Suchbegriff(e) Expertensuche ?

Autorités BnF

Les notices d'autorité permettent d'identifier sans ambiguïté les personnes, les collectivités, les noms géographiques et les œuvres, et de normaliser les points d'accès aux notices bibliographiques.

Detecció de duplicats

Autor [Rubner, Max, 1854-1932](#)

Títol **Tratado de higiene : exposición sistemática de la higiene y de sus principales métodos de investigación para uso de los médicos, alumnos de medicina y empleados de sanidad / Max Rubner ; revisado, con un prólogo y notas de Rafael Rodríguez Méndez**

Publicació/Producció Barcelona : José Espasa, [18--?]

Descripció 2 v.: il.

Matèria [Higiene](#)

Autor adicional [Rodríguez Méndez, Rafael, 1845-1919](#)



Exportar a RefWorks

[Preferits/Compartir](#)



Localització	Topogràfic	Volum	Codi de barres	Estat	Tipus de préstec	Info	Note
Dipòsit de Cervera	08 82697	1	0700677822	CONSULTA A SALA	EXCLÒS		
Dipòsit de Cervera	08 82698	2	0700677823	CONSULTA A SALA	EXCLÒS		
Lletres-Central-Dipòsits	Cer-4436	1	0700506002	CONSULTA A SALA	EXCLÒS		DEMANAR AL TAULELL
Lletres-Central-Dipòsits	Cer-4437	2	0700506003	CONSULTA A SALA	EXCLÒS		DEMANAR AL TAULELL
Medicina	R 613/614 RUB	1	0701084734	CONSULTA A SALA	EXCLÒS		
Medicina	R 613/614 RUB	2	0701084733	CONSULTA A SALA	EXCLÒS		
Medicina	D20 BRUIX	1	0701812433	EN CATALOGACIO	EXCLÒS		
Medicina	D20 BRUIX	2	0701812112	EN CATALOGACIO	EXCLÒS		

Cerca i identificació física

Col·lecció:

Drets:

Intons:

Restauració:

Notes:

Col·lecció:

ΕΙΡΥΘΙΑ

Drets: X

Intons: X

Restauració: X

Notes: ✓

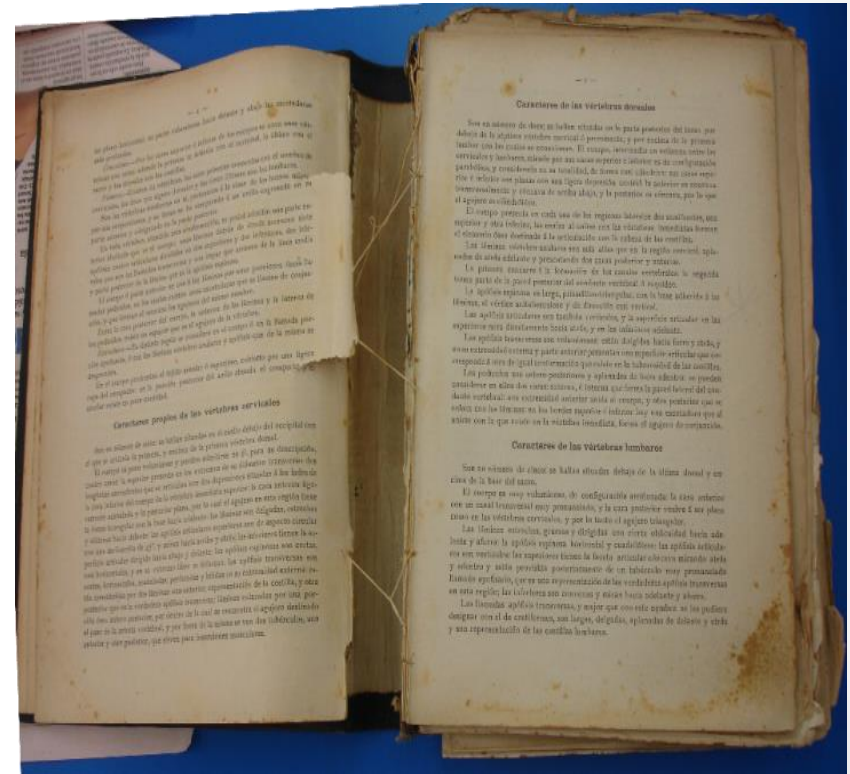
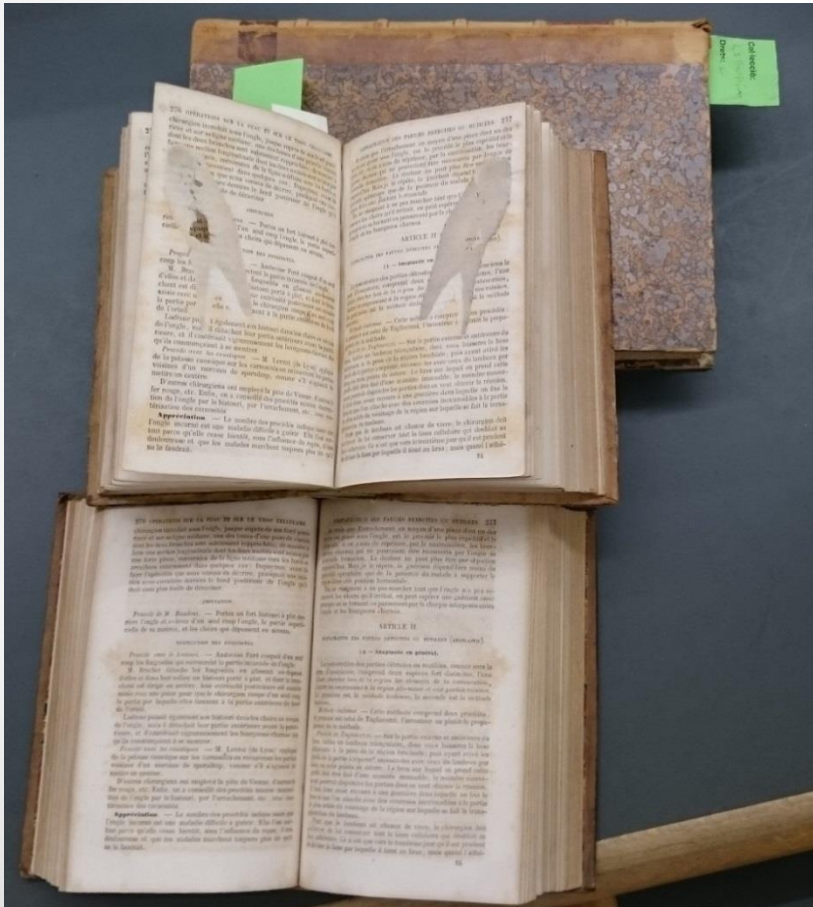
U² 10u =

XXXI.





Comprovacions



Caracteres de las virtudes cervicadas

En el primer libro de este libro se trata de la parte superior del cuerpo, por donde se le llama virtudes cervicadas, y por donde se le llama virtudes cervicadas y lumbares, y se trata de la parte superior del cuerpo, por donde se le llama virtudes cervicadas y lumbares, y se trata de la parte superior del cuerpo, por donde se le llama virtudes cervicadas y lumbares.

Caracteres de las virtudes lumbares

En el segundo libro de este libro se trata de la parte inferior del cuerpo, por donde se le llama virtudes lumbares, y se trata de la parte inferior del cuerpo, por donde se le llama virtudes lumbares, y se trata de la parte inferior del cuerpo, por donde se le llama virtudes lumbares.

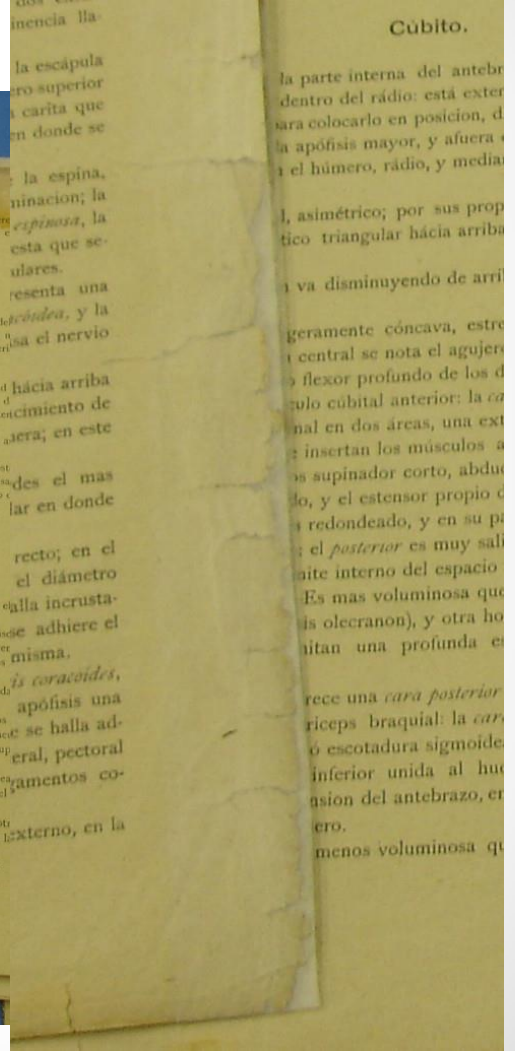
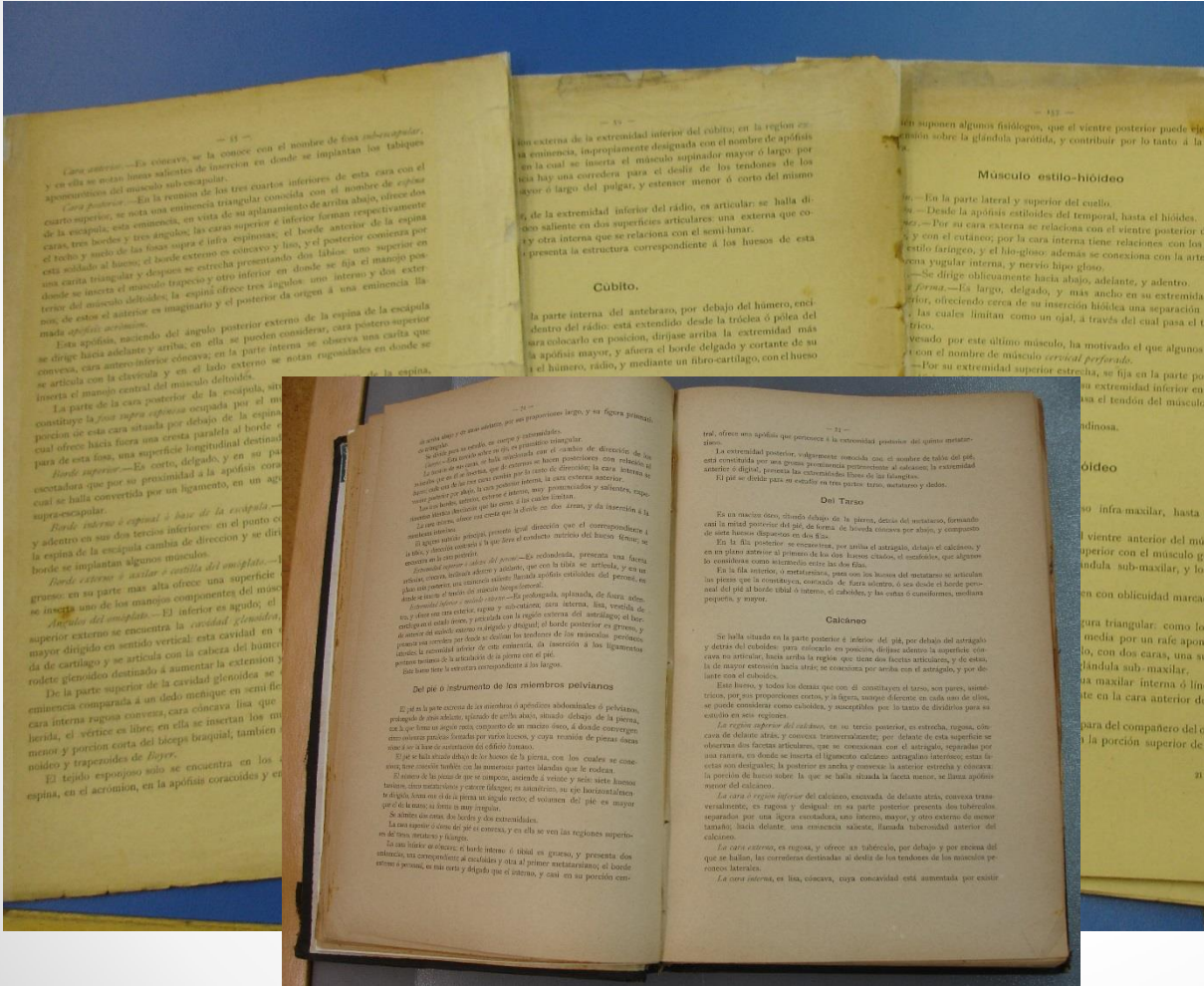


Obrir llibres intons





Restauració



— 35 —
Cara externa.—Es convexa, se la conoce con el nombre de *foxa subcapular*, y en ella se notan líneas salientes de inserción en donde se implantan los tabiques de los músculos.

Cara interna.—En la remora de los tres cóndilos inferiores de esta cara con el apófisis cubital superior, se nota una eminencia triangular conocida con el nombre de *apófisis cubital superior*, se nota una eminencia triangular conocida con el nombre de *apófisis cubital superior*, se nota una eminencia triangular conocida con el nombre de *apófisis cubital superior*.

— 36 —
Cubito.
 la parte interna del antebrazo, por debajo del húmero, en el centro del radio: esta extendido desde la tróclea ó póliza de la escápula hacia abajo, y afuera el borde delgado y costante de esta y el húmero, radio, y mediante un fibro-cartilago con el húmero.

— 37 —
Musculo estio-bioidio
Forma.—Es la parte lateral y superior del cuello. Desde la apófisis estiloides del temporal, hasta el hioides, y con el cubito; por su cara externa se relaciona con el vientre posterior del estio-faríngeo, y el bi-hipogloso; además se conecta con la arteria sublingual interna, y nervio língulo-gloso.

— 38 —
Del Tarso
 En la mano ósea, desde debajo de la planta, desde del metatarsio, formando así la mitad posterior del pie, de forma de lixada convexa por abajo, y compuesto de una línea deprimida en los dos lados.

— 39 —
Calcaqueo
 Se halla situado en la parte posterior é inferior del pie, por debajo del astrágalo y dentro del calcáneo, para estar en posición de inclinación la superficie cóncava de la cabeza, hacia arriba la región que tiene dos facetas articulares, y de esta, la de mayor extensión hacia atrás se conecta por arriba con el astrágalo, y por delante con el calcáneo.

— 40 —
Forma.—Es larga, delgada, y más ancha en su extremidad inferior, en la cual están limitados por su inserción la separación del fibro.

— 41 —
Cubito.
 la parte interna del antebrazo, por debajo del húmero, en el centro del radio: esta extendido desde la tróclea ó póliza de la escápula hacia abajo, y afuera el borde delgado y costante de esta y el húmero, radio, y mediante un fibro-cartilago con el húmero.

— 42 —
Musculo estio-bioidio
Forma.—Es la parte lateral y superior del cuello. Desde la apófisis estiloides del temporal, hasta el hioides, y con el cubito; por su cara externa se relaciona con el vientre posterior del estio-faríngeo, y el bi-hipogloso; además se conecta con la arteria sublingual interna, y nervio língulo-gloso.

— 43 —
Del Tarso
 En la mano ósea, desde debajo de la planta, desde del metatarsio, formando así la mitad posterior del pie, de forma de lixada convexa por abajo, y compuesto de una línea deprimida en los dos lados.

— 44 —
Calcaqueo
 Se halla situado en la parte posterior é inferior del pie, por debajo del astrágalo y dentro del calcáneo, para estar en posición de inclinación la superficie cóncava de la cabeza, hacia arriba la región que tiene dos facetas articulares, y de esta, la de mayor extensión hacia atrás se conecta por arriba con el astrágalo, y por delante con el calcáneo.

Cubito.

la parte interna del antebrazo, por debajo del húmero, en el centro del radio: esta extendido desde la tróclea ó póliza de la escápula hacia abajo, y afuera el borde delgado y costante de esta y el húmero, radio, y mediante un fibro-cartilago con el húmero.

la espina, eminencia; la *apófisis cubital superior*, la esta que se presenta una *tróclea*, y la *apófisis cubital superior*.

la parte interna del antebrazo, por debajo del húmero, en el centro del radio: esta extendido desde la tróclea ó póliza de la escápula hacia abajo, y afuera el borde delgado y costante de esta y el húmero, radio, y mediante un fibro-cartilago con el húmero.

la espina, eminencia; la *apófisis cubital superior*, la esta que se presenta una *tróclea*, y la *apófisis cubital superior*.

la parte interna del antebrazo, por debajo del húmero, en el centro del radio: esta extendido desde la tróclea ó póliza de la escápula hacia abajo, y afuera el borde delgado y costante de esta y el húmero, radio, y mediante un fibro-cartilago con el húmero.

la espina, eminencia; la *apófisis cubital superior*, la esta que se presenta una *tróclea*, y la *apófisis cubital superior*.

la parte interna del antebrazo, por debajo del húmero, en el centro del radio: esta extendido desde la tróclea ó póliza de la escápula hacia abajo, y afuera el borde delgado y costante de esta y el húmero, radio, y mediante un fibro-cartilago con el húmero.

la espina, eminencia; la *apófisis cubital superior*, la esta que se presenta una *tróclea*, y la *apófisis cubital superior*.

la parte interna del antebrazo, por debajo del húmero, en el centro del radio: esta extendido desde la tróclea ó póliza de la escápula hacia abajo, y afuera el borde delgado y costante de esta y el húmero, radio, y mediante un fibro-cartilago con el húmero.

la espina, eminencia; la *apófisis cubital superior*, la esta que se presenta una *tróclea*, y la *apófisis cubital superior*.

la parte interna del antebrazo, por debajo del húmero, en el centro del radio: esta extendido desde la tróclea ó póliza de la escápula hacia abajo, y afuera el borde delgado y costante de esta y el húmero, radio, y mediante un fibro-cartilago con el húmero.

la espina, eminencia; la *apófisis cubital superior*, la esta que se presenta una *tróclea*, y la *apófisis cubital superior*.



Notes Catalogació

Descripción física	300	3 v. (XIV, 739; 23; 382 p.) ; c20 cm
Nota	500	2 t. en 3 v.
Nota	500	Pag.: v. 1.1: XIV, 314 p.; v. 1.2: [325]-739, 23 p.; v. 2: 382 p.
Nota	500	El 3r vol. està incomplet (acaba a la p. 382)
Nota	500	Error de paginació: vol. 1.1: la pàg. XIV numerada com a IVX; la pàg. 256 numerada com a 252. Vol. 1.2: comença a la pàg. [325]; falta les pàgs. 575-576

300		2 v. ; c58 cm
505	8	Conté: T. de 58 cm amb 20 f. de làm. dobles en color del cos humà
500		Descripció feta a partir d'un exemplar defectuós, falta portada
500		A la part superior d'algunes de les f. de làm. consta: "Bourgerie et Jacob. Anatomie élémentaire". et Cie, Leipsick : Librairie Belge"
500		Probablement va ser imprès el 1843

Descripción física	300	4 v. ; c21 cm
Nota	500	Pag.: v. 1: XL, 358 p.; v. 2: 436 p., [1] f. pleg. de làm. pleg.; v. 3: 375 p.; v. 4: 450 p.
Nota	500	Error de seqüència de paginació en el vol. 3: 1-80, 89-96, 81-88, 97-375

500		Error de paginació: Vol. 1: la pàg. 451 numerada com a 452, pàg. 453 numerada com a 455, pàg. 455 numerada com a 445. Vol. 2: pàg. 166 numerada com a 1, pàg. 423 numerada com a 427, pàg. 484 numerada com a 481. Vol. 3: pàg. 153 numerada com a 135, pàg. 477 numerada com a 476. Vol. 4: pàg. 62 numerada com a 64, pàg. 158 numerada com a 168, pàg. 430 numerada com a 470. Vol. 5: pàg. 138 numerada com a 136. Vol. 6: pàg. 7 sense núm. Vol. 7: pàg. 19 numerada com a 17, pàg. 428 numerada com a 248, pàg. 429 numerada com a 430, pàg. 582 numerada com a 598. Vol. 8: pàg. 122 numerada com a 22. Vol. 9: pàg. 76 numerada com a 67, il·legibles 101, 117, pàg. 161 numerada com a 165, pàg. 537 numerada com a 539. Vol. 10: pàg. 384 numerada com a 383
------------	--	--



Codi de barres identificació BiPaDi

The screenshot shows the BiPaDi website interface. At the top, there is a navigation bar with links: [Inici](#), [Sobre aquesta col·lecció](#), [Veure la col·lecció](#), [Col·leccions BiPaDi](#), [Altres col·leccions UB](#), [Inici de sessió](#), [Adreces d'interès](#), [? Ajuda](#), and [Català](#). Below the navigation bar is a search bar with the text "Cercar" and a search button labeled "Cerca avançada".

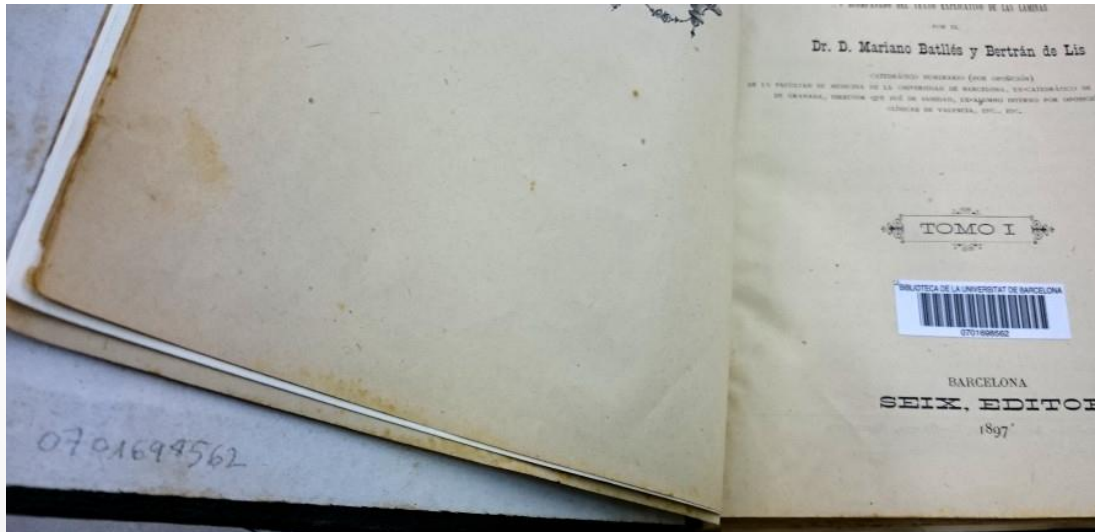
The main content area displays a book entry with the following details:

- Referència URL
- Compartir
- Afegir etiquetes
- Comentar
- Puntuar ★★★★★
- Afegir a les adreces d'interès

Atlas completo de anatomía humana descriptiva dibujado y litografiado por Magín Cabanellas y Emilio Sanchis y Eugenio Durán : v. 1

0701698562_00_0001

★ Desar página 1 de 607 [Següent](#)





Volums facticis



Codi de barres fictici: 070123456_01



UNIVERSITAT DE
BARCELONA

CRAI Biblioteca
Medicina



...esperem
l'ordre
d'enviament

....un cop
preparat
el lot,





Preparar l'enviament

1	Topo.	c/b	Notes	Autor	Títol	EDICION	Any	
32	R 159.962 AZA	0700674573	per enviar	Azam Eugène 1822-1899	Hypnotisme double conscience et altérations de la personnalité / Dr. Azam		1887	
33	R 159.962 BER	0700392612	per enviar	Bernheim Hippolyte Marie	De la sugestion y de sus aplicaciones a la terapéutica	2a ed	1887	
34	R 159.962 BER	0701211935	per enviar	Bernheim Hippolyte Marie	De la sugestion et de ses applications à la thérapeutique / par le Dr. Bernheim		1888	
35	R 159.962 BOU	0700917751	per enviar	Bourru H.	La Sugestion mental y la accion a distancia de las sustancias toxicas y medicamentosas / por H. Bour	2a ed	1889	
36	R 159.962 BRA	0701332033	per enviar	Bramwell J. Milne (John Milne) n. 1852	Hypnotism : its history practice and theory / by J. Milne Bramwell	2nd ed.	1906	
37	R 159.962 CON	0700679284	per enviar	Congrès international de l'hypnotisme expérimental et thérapeutique (1r : 1889 : Paris)	Premier congrès international de l'hypnotisme expérimental et thérapeutique : tenu à l'Hôtel-Di		1890	
38	R 159.962 CRO	0700678796	per enviar	Crocq Dr.	L'Hypnotisme et le crime / par le Dr. Crocq fils		1894	
39	R 159.962 CUL	0701138078	per enviar	Cullerre Alexandre n. 1849	La Thérapeutique suggestive et ses applications : aux maladies nerveuses et mentales à la chirurg		1893	
40	R 159.962 CUL	0700391682	per enviar	Cullerre Alexandre n. 1849	Magnétisme et hypnotisme : exposé des phénomènes observés pendant le sommeil nerveux provoqué		1886	



Mòmia Reserva

Dades usuari

Data 09/10/2015.....



Universitat de Barcelona

Nom i cognoms CRAI Biblioteca de Medicina. Digitalitzció Lot 23.....

MEDICINES ALTERNATIVES

CRAI Biblioteca Medicina

Monografies

Autor Lagrange Fernand 1846-1909

Títol Physiologie des exercices du corps / par Fernand Lagrange

Edició/Any 1892..... Volum

Topogràfic R 612.7 LAG

Codi de barres 0701211986.....

.....

Revistes

Títol

Volum

Total de números consultat



Canviar l'estat a Millenium

b50_EnviamentCEDI_MedicinesAlternatives_09102015.txt - Llibreta

Fitxer Edició Format Visualització Ajuda

```
n:0701346805  
n:0701055470  
n:0700678084  
n:0701756936  
n:0701055239  
n:0701729028  
n:0701676926  
n:0701317366  
n:0701018805  
n:0701055728  
n:0700395866  
n:0701316936  
n:0701316940  
n:0700395863  
n:0701383222  
n:0701381757  
n:0701055245  
n:0701316959  
n:0701055224  
n:0701179159  
n:0701632225  
n:0700391640  
n:0700674482  
n:0700394921  
n:0700678053  
n:0700391624  
n:0700395679  
n:0701726539  
n:0700678439  
n:0701316797  
n:0701632764  
n:0700678354
```



Encaixar i enviar



CRAI Biblioteca
Medicina



De: CRAI Biblioteca de Medicina –
Campus Clínic (b50)

A: Centre de Digitalització UB. CDUB

Lot 23

Caixa 15 de 15



Punt de llibre / Topogràfic





Si teniu qualsevol
dubte,
el personal del
CRAI Medicina
estarà encantat de
respondre les
vostres trucades

