

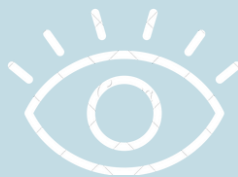



Recursos i eines per a l'elaboració del Treball Final

Sumari

- ▶ Tria del tema
- ▶ Planificació del Treball Final
- ▶ Preparar la cerca d'informació
 - ▶ Operadors booleans
 - ▶ Thesaurus
- ▶ Fonts d'informació
 - ▶ Catàlegs i tipus de préstec
 - ▶ Bases de dades multidisciplinàries
 - ▶ Bases de dades específiques
 - ▶ Recursos especialitzats BiD
- ▶ Avaluació de la informació
- ▶ Redacció acadèmica
 - ▶ Exemples de TFG i TFM
 - ▶ Ús d'intel·ligència artificial
- ▶ El plagi i els drets d'autor
- ▶ Gestió de la bibliografia
 - ▶ Estils i citació ràpida
 - ▶ Gestors bibliogràfics
- ▶ La defensa oral
 - ▶ Eines per fer presentacions
 - ▶ Imatges i mèdia
 - ▶ Comunicació oral i parlar en públic
- ▶ Contacte i suport del CRAI
- ▶ Valoració del curs

Tria del tema

QUE T'AGRADI	Hi dedicaràs moltes hores i et serà més fàcil si el tema et motiva.		Segueix els consells donats des de la tutoria abans de decidir-te.
CERCA GENERAL	Fes una cerca general pels temes d'interès inicial a la xarxa per veure quins aspectes s'han d'estudiar.		Concreta el tema a partir dels resultats de la cerca i consulta obres de referència de la temàtica.
BIBLIOGRAFIA DISPONIBLE	Assegura't que tindràs bibliografia disponible. Fes un cop d'ull al catàleg i bases de dades.		Analitza com han enfocat el tema altres autors per ajudar-te a definir el teu. <u>Propostes de TFG</u>
TEMPS	Planifica el temps des del primer moment i fixa't fites realistes.		Calcula el temps amb relació al que el tema exigirà.

Planificació



1r semestre	Octubre	Novembre	Desembre	Gener	Febrer
2n semestre	Febrer	Març	Abril	Maig	Juny
Tria del tema	X				
Cerca d'informació	X	X			
Redacció del treball		X	X	X	
Revisió				X	

Preparar la cerca d'informació

[Aquest document](#) pot ajudar-te a planificar la teva cerca.

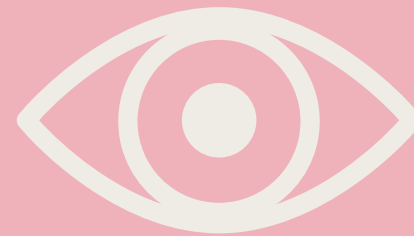
01 Llista paraules clau que defineixin la teva recerca.



Busca termes relacionats i sinònims.

Tradueix-los a altres llengües.

02 Afina les paraules clau.



A partir dels resultats refina les paraules clau.

Detecta els principals autors i publicacions.

Usa les eines de thesaurus o matèries de la base de dades.

03 Prepara l'estratègia de cerca.

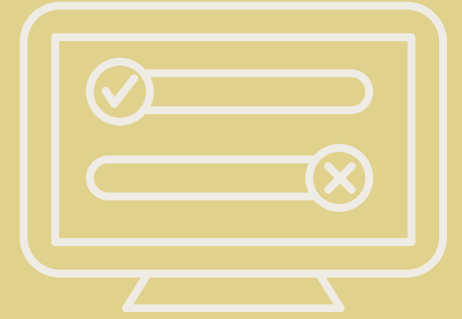


Utilitza operadors booleans (AND, NOT, OR).

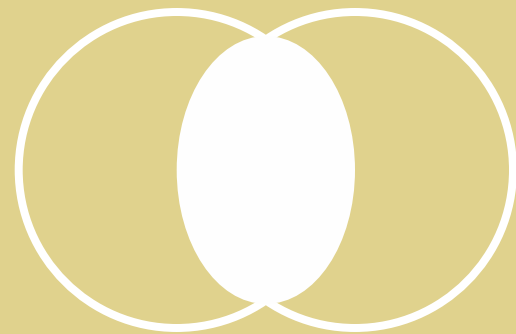
Filtra els resultats (anys, tipus de document...).

Cerca d'informació

Operadors booleans



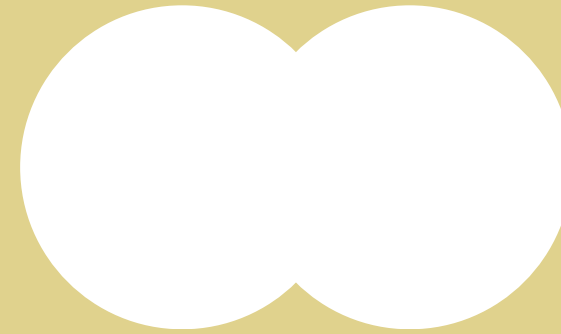
AND



Intersecció

Cada resultat conté **tots** els termes de cerca.
→ Ex.: *Travel AND Europe*

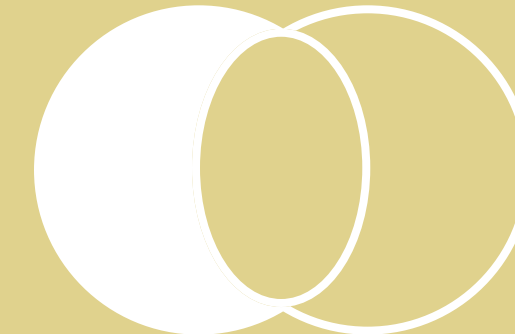
OR



Unió

Cada resultat conté, com a mínim, un dels termes.
→ Ex.: *College OR University*

NOT



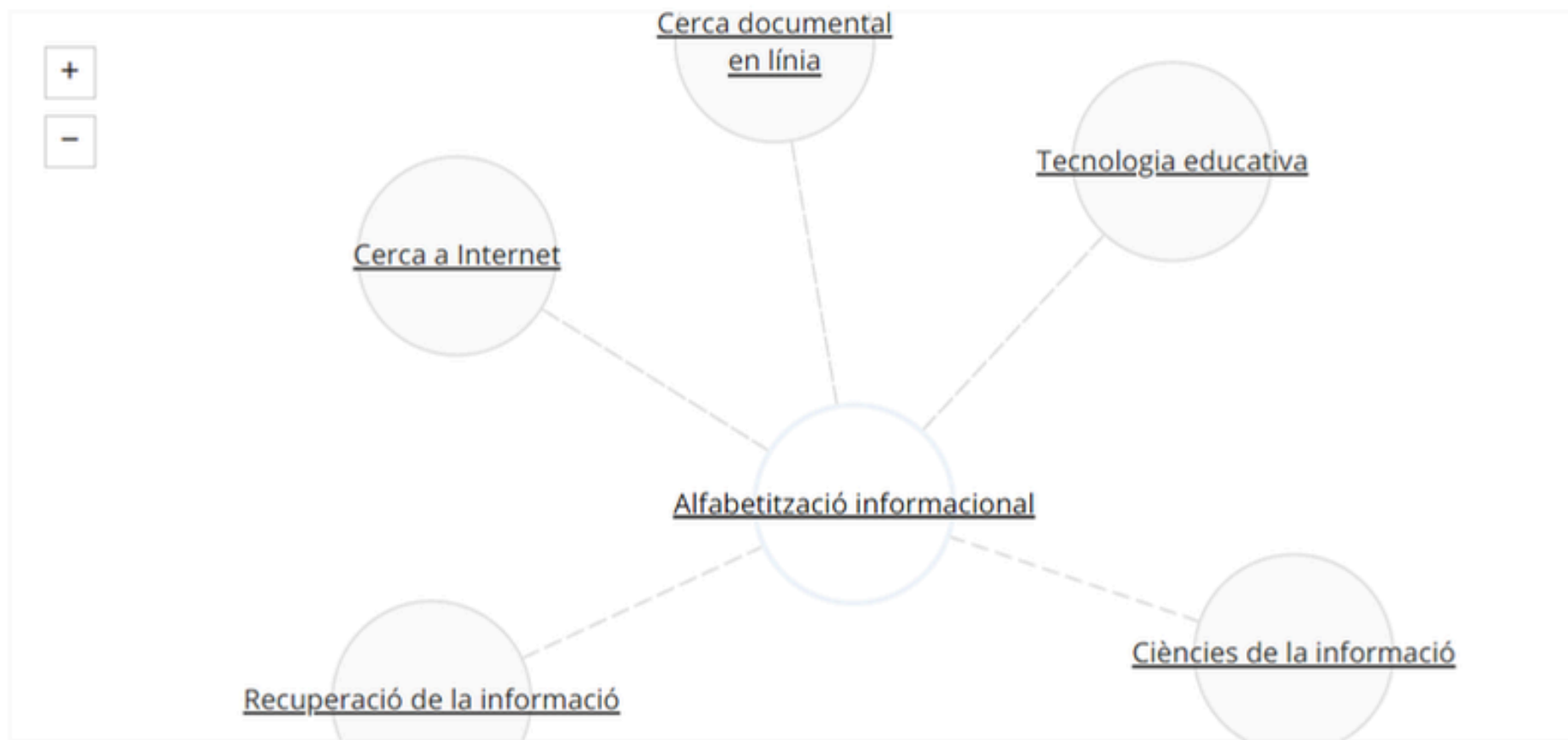
Negació

Exclou un terme.
→ Ex.: *Mustang NOT Animal*

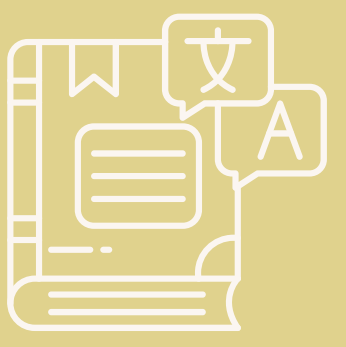


Format MARC21 +

Terme preferent en altres llengües
Español: Alfabetización informacional
English: Information literacy
Français: Culture de l'information



Data última actualització 31/01/2026



Thesaurus UB

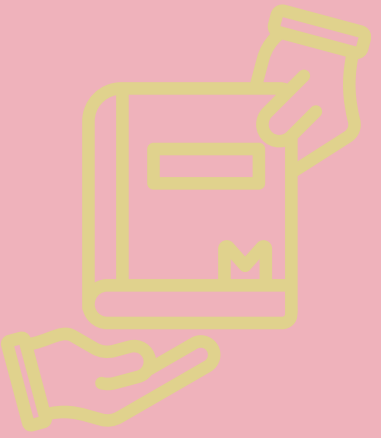
Us ajudarà a trobar els termes acceptats de la matèria que us interessa.

També podreu veure termes més genèrics, més concrets o relacionats i les traduccions de les matèries en castellà, anglès i francès.

Proveu la seva interfície gràfica per navegar d'un terme a un altre!

[Tornar al sumari](#)

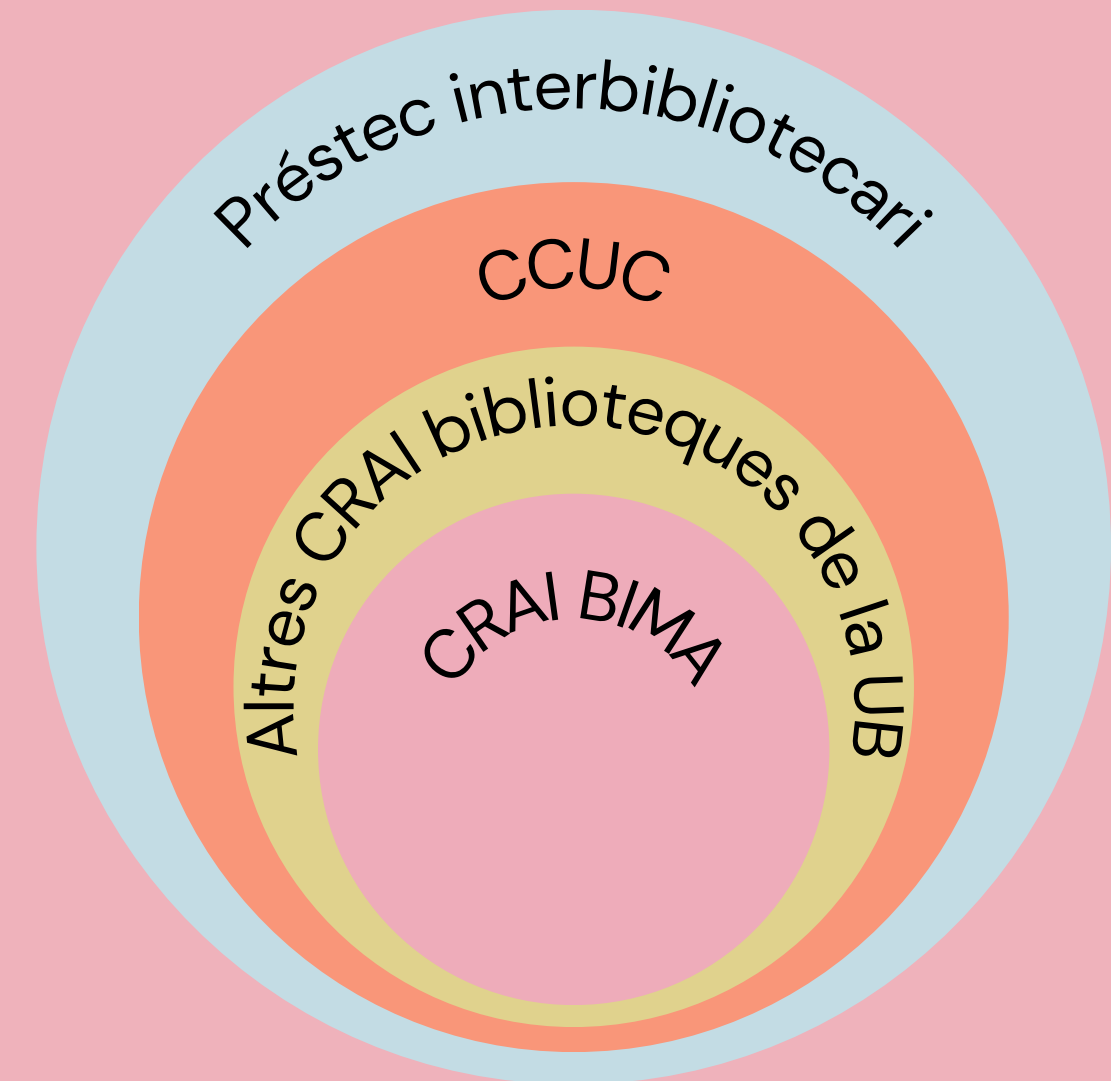
Per als llibres, millor cercar en els catàlegs



[Cercabib](#) → El catàleg del CRAI de la UB.

[CCUC](#) → Catàleg col·lectiu de les universitats de Catalunya.

[Préstec interbibliotecari](#) → Per accedir a documents d'altres biblioteques. Servei de pagament.





Per a les revistes, millor cercar a les bases de dades acadèmiques

Bases de dades multidisciplinàries

Scopus[®]
[Enllaç](#)

 **Dialnet**
[Enllaç](#)

ÍnDICES
CSIC
[Enllaç](#)

 **PROJECT MUSE**
[Enllaç](#)

 **Clarivate**
Web of Science[™]
[Enllaç](#)

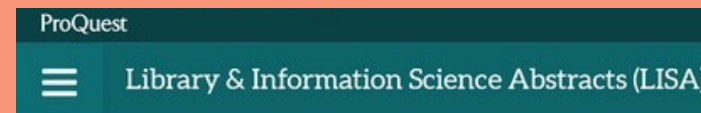
ProQuest
[Enllaç](#)

statista 
[Enllaç](#)

Per a més informació...

- Dialnet: guia d'ús <http://hdl.handle.net/2445/141883>
- InDICES-CSIC: guia ràpida: <http://hdl.handle.net/2445/154375>
- Scopus: guia ràpida: <http://hdl.handle.net/2445/114662>
- Codina, Lluís. "Como resolver la fase de búsqueda de una revisión de la literatura con Scopus": <https://www.lluiscodina.com/fase-de-busqueda-scopus/>

Bases de dades específiques de Biblioteconomia



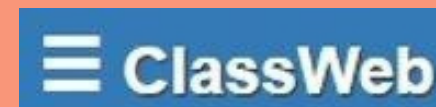
[Enllaç](#)
Inclou en la [ProQuest Social Sciences PremiumCollection](#)



[Enllaç](#)



[Enllaç](#)



[Enllaç](#)



[Enllaç](#)

Bases de dades específiques CAV

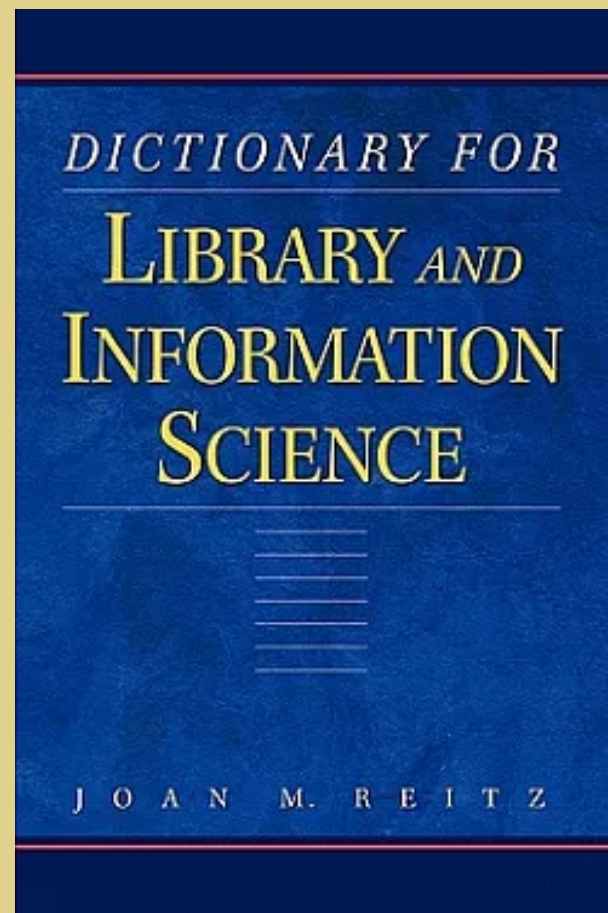


[Enllaç](#)



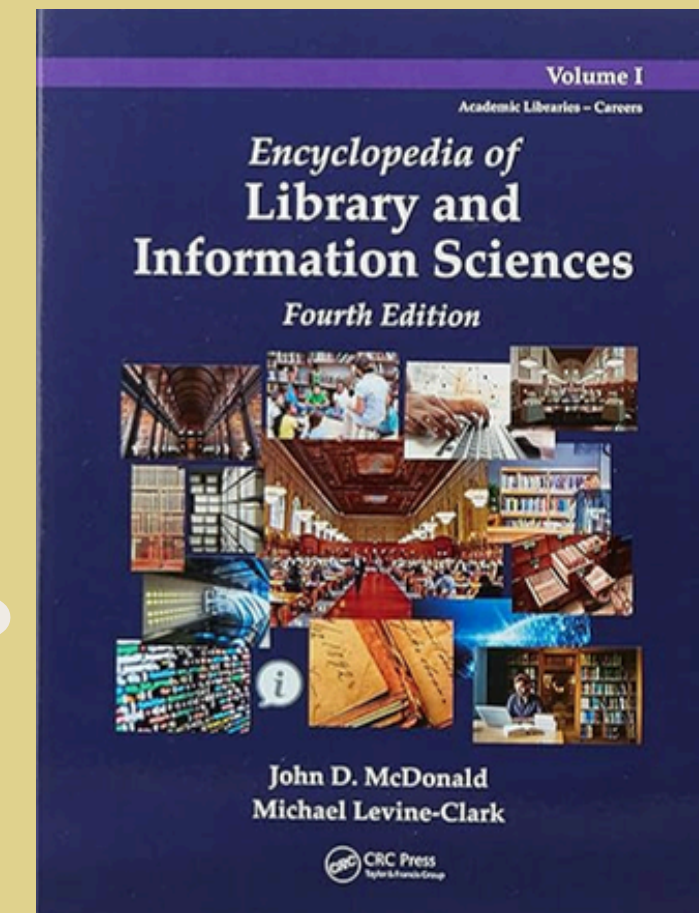
[Enllaç](#)

Recursos especialitzats en Biblioteconomia i Documentació



[Online Dictionary for
Library and
Information Science](#)

[Encyclopedia of
Library and
Information Sciences](#)



Avaluació de la informació



AUTORIA

Qui és l'autor? Cita les fonts? Dona l'afiliació o dades de contacte?



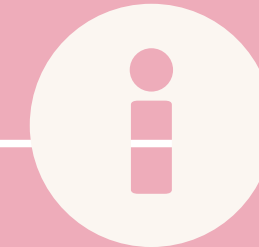
FONTS

La informació està verificada amb les citacions corresponents?



CONTINGUT

És pertinent, útil i rellevant per al teu treball? Conté errors?



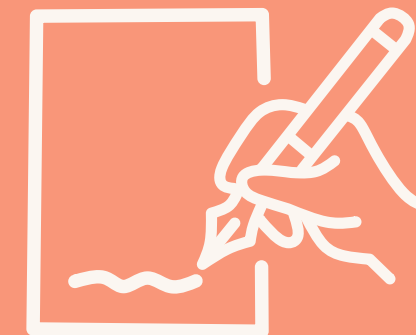
OBJECTIVITAT

És imparcial? Conté opinions, estan raonades?

ACTUALITAT

Es poden localitzar fàcilment les dades de publicació o actualització?

La redacció acadèmica



Llibres a la biblioteca

Al catàleg trobaràs [Guies i manuals](#) d'ajuda per redactar tesis i altres treballs acadèmics.

Al CRAI Biblioteca d'Informació i Mitjans Audiovisuals, la major part d'aquests documents es troben amb el topogràfic 001.8



Serveis Lingüístics UB

La [Guia lingüística per a la presentació escrita i oral del treball final de grau](#), realitzada pels Serveis Lingüístics de la Universitat de Barcelona, conté apartats específics per a la presentació oral i escrita.



Exemples de TFG i TFM



Al Dipòsit Digital de la UB hi podeu trobar els [treballs d'alumnes](#) que han tret les millors notes dels cursos anteriors. És una bona font on trobareu exemples de bones pràctiques i de com s'ha d'estructurar un treball per treure el màxim rendiment acadèmic.



Si en acabar el vostre TFG heu tret bona nota, parleu amb qui us ha portat la tutoria sobre com pujar també el vostre treball al nostre DDUB.

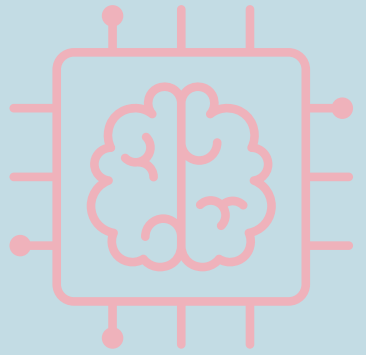
Treballs de l'alumnat CAV

- Treballs de l'alumnat CAV TFG
- Comunicació Audiovisual (treballs d'assignatures)

Treballs de l'alumnat IID

- TFG Informació i Documentació TFM
- Biblioteques i Col·leccions Patrimonials TFM
- Gestió de Continguts Digitals TFM
- Gestió i Direcció de Biblioteques i Serveis d'Informació
- TFM Humanitats Digitals

Ús d'intel·ligència artificial



Si s'ha autoritzat l'ús de la IA, és essencial ser transparents sobre com s'ha usat en el treball. Cal reconèixer clarament on i de quina manera s'han fet servir eines d'IA.

Transparència i traçabilitat en l'ús de la intel·ligència artificial (IA):

- **Transparència:** Si s'ha autoritzat l'ús de la IA, reconeix clarament com s'ha utilitzat en el treball.
- **Traçabilitat:** Indica l'ús de la IA de manera que altres puguin seguir el procés, per exemple, proporcionant els *prompts* i les respostes del xat o afegint un annex amb tota la informació.
- **Fiabilitat:** Comprova l'exactitud i la fiabilitat de la informació i de les fonts proporcionades.

Exemples d'usos acceptables d'eines d'IA

- Superar bloquejos mentals proposant noves idees o enfocaments.
- Obtenir paraules clau addicionals per a la cerca bibliogràfica.
- Aclarir significats, generar perspectives diferents, recomanar estructures o idees.
- Reformular o resumir textos complexos per facilitar-ne la comprensió.
- Millorar l'ortografia, la gramàtica o l'estructura d'un text (sense copiar el resultat i avaluant sempre la validesa dels suggeriments). En aquest cas és recomanable utilitzar eines especialitzades en la revisió lingüística, com [LanguageTool](#).

El plagi i els drets d'autor



Més informació a: <https://www.plagiarism.org/>

Accions que cal evitar



Copiar l'estructura d'un text canviant paraules però sense acreditar la font.



Copiar paraules o idees alienes sense acreditar-ne l'autoria.



Copiar paraules o idees d'una font i que, al final, aquesta constitueix el gruix del teu treball, tant si la cites com si no.



Fer passar el treball d'una altra persona com a propi.



Donar informació incorrecta sobre la font d'una citació.



No posar cometes a una citació.

► [Recursos sobre plagi](#)

La bibliografia



Estils de citació

L'estil de citació determina quines dades has de consignar a les referències bibliogràfiques i la forma i l'ordre en què aquestes apareixen a la llista de la bibliografia.

A la FIMA es recomana utilitzar o l'estil APA o l'estil ISO 690. Cal ser coherents i utilitzar el mateix estil al llarg de tot el treball.

- ▶ [Com elaborar referències bibliogràfiques](#)
- ▶ [Llibre d'estil UB](#)

Eines de citació ràpida

Des de la majoria de les bases de dades i buscadors acadèmics pots obtenir la referència bibliogràfica confeccionada automàticament segons els principals estils de citació.

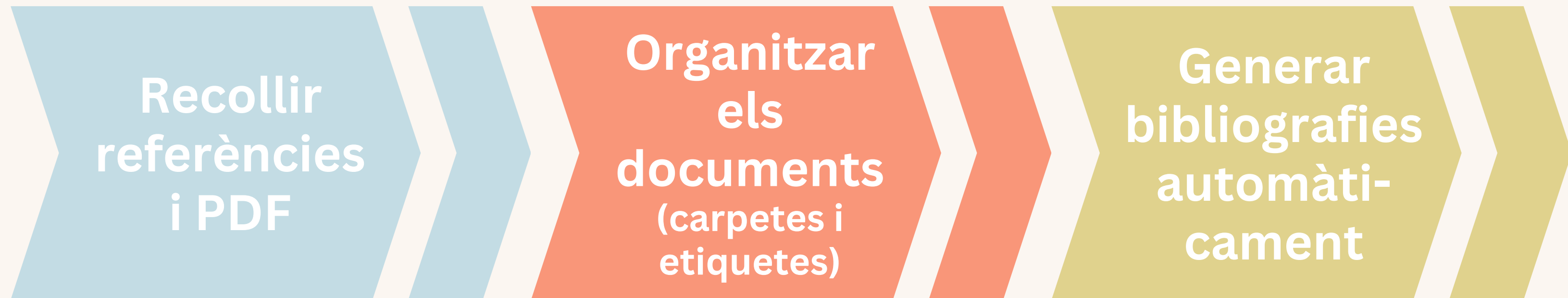
Es tracta d'una opció vàlida, a condició que revisis la referència resultant per veure si conté tota la informació necessària o si cal editar-la segons la llengua en la qual estiguis citant.

- ▶ [Eines de citació ràpida](#)
- ▶ [BibTeX Converter](#)

La bibliografia



Els gestors bibliogràfics (Zotero, Mendeley, EndNote) ens serveixen per:



- [Gestors bibliogràfics](#)
- [Cursos programats del CRAI](#)

Eines per fer presentacions

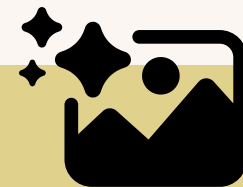
Organització

- ▶ Segueix una estructura **coherent** i lògica.
- ▶ Intenta **no atapeir** la presentació amb un excés d'informació.

Claredat

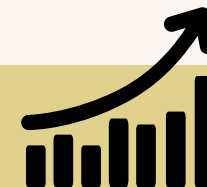
- ▶ Tria una mida de **lletra gran**.
- ▶ Sigues **breu**: utilitza paraules clau i frases curtes.
- ▶ Els **colors** et poden servir per emfasitzar conceptes.

Imatges



Utilitza-les per il·lustrar el que vols explicar.

Gràfics



Una bona manera de mostrar els resultats amb dades.

Programari



Familiaritza't bé amb l'eina que utilitzis per fer la presentació.

- ▶ [Espai del TÀCTIC \(et recomanem\)](#)

Imatges i materials multimèdia lliures de drets

Aquestes fonts et proporcionaran imatges, vídeos, àudios i textos lliures de drets que pots fer servir en els teus treballs acadèmics. Recorda sempre verificar les llicències específiques de cada arxiu per assegurar-te que compleixen amb els requisits del teu projecte.

Imatges

- [CC Search](#)
- [Flickr Creative Commons](#)
- [StockSnap.io](#)
- [Pexels](#)
- [Pixabay](#)
- [Unsplash](#)

Vídeos

- [Pexels Vídeos](#)
- [Pixabay Vídeos](#)
- [Videvo](#)

Àudio i música

- [Free Music Archive](#)
- [Jamendo](#)
- [NoCopyrightSounds](#)
- [Freesound](#)

Altres recursos

- [Wikimedia Commons](#)
- [Internet Archive](#)
- [Project Gutenberg](#)
- [Europeana](#)
- [Doab: directory of open access books](#)

Parlar en públic

DISCURS

- ▶ Porta un esborrany o anotacions.
- ▶ Parla amb claredat i precisió.
- ▶ Utilitza un lèxic variat i ric, amb la terminologia adequada pel tema.
- ▶ Controla la velocitat i la inflexió de la veu, evitant un to monòton o anar massa ràpid.
- ▶ Gestualitza per emfasitzar els punts clau.
- ▶ Transmet entusiasme sobre el tema.



PRÀCTICA

És important que practiquis davant d'algú de la teva confiança.



CONCLUSIÓ

No finalitzis abruptament, prepara una bona conclusió final.
Acaba amb un somriure.



▶ [Art de parlar en públic al CRAI](#)

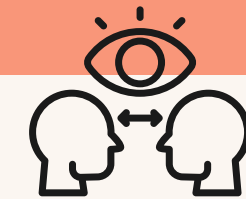
Parlar en públic

LLENGUATGE CORPORAL



- ▶ Mostra seguretat i serenitat.
- ▶ Manté una postura d'obertura: esquena recta, mans i braços oberts.
- ▶ Evita els tics gestuals.
- ▶ No tapis amb el teu cos les diapositives.

CONTACTE



- ▶ Manté contacte visual amb el públic.
- ▶ No fixis l'atenció en cap persona o lloc en concret.
- ▶ Somriu.

▶ [Guia Serveis Lingüístics](#)

I si encara teniu dubtes



Pregunteu al CRAI Biblioteca

El personal de la Biblioteca resoldrà els vostres dubtes.

Accediu al web inicial del CRAI

A la secció [Preguntes més freqüents](#) trobareu les consultes més habituals ja respostes.

Adreceu-vos al SAU

És un servei d'informació virtual per a qualsevol consulta sobre els CRAI biblioteques i els seus recursos i serveis, disponible durant les 24 hores dels set dies de la setmana, i atès per bibliotecaris especialitzats.

Escriviu-nos a: bib.informacio.audiovisuals@ub.edu

O bé truqueu-nos!

934 035 769

934 035 768



Valora aquest curs

<https://crai.ub.edu/valora>

76-2526-000



Valora el teu curs

Formació d'usuaris del CRAI. Enquesta de satisfacció dels cursos i tallers.

Codi del curs *

Data del curs *

Col·lectiu al qual pertany *

Quin és el teu grau de satisfacció en els aspectes següents:

Aquesta sessió de formació *

- Gens satisfet
- Poc satisfet
- Satisfet
- Molt satisfet

La metodologia emprada (presentació, exemples, documentació, etc.) *

- Gens satisfet
- Poc satisfet
- Satisfet
- Molt satisfet

Les explicacions del formador *

- Gens satisfet
- Poc satisfet
- Satisfet
- Molt satisfet

La durada de la sessió en relació amb els continguts *

- Massa curta
- Adequada
- Massa llarga

Tipus de sessió de formació

Quin tipus de sessió has realitzat? *

- Sessió presencial
- Sessió virtual

Tot seguit pots afegir els comentaris i suggeriments que consideris convenient

[Tornar al sumari](#)

Moltes gràcies!

